

令和7年度岡山市教育に関する総合調査（共通項目）集計結果について

教育委員会事務局教育総務部
教育企画総務課

1 調査目的

本市の子どもの学習習慣や生活習慣、保護者や教職員の教育に関する意識を把握し、結果を、教育施策の効果的な進行管理や、施策展開の改善等に役立てるとともに、各学校園の教育活動に生かす。

2 調査対象者（岡山市立の学校園）

- (1) 小学校・中学校・義務教育学校・高等学校の全児童生徒
- (2) 幼稚園・認定こども園・小学校・中学校・義務教育学校・高等学校の全保護者
※認定こども園は、3歳児以上の子どもの保護者が対象
- (3) 教職員

3 調査時期

令和7年10月～11月

4 調査内容

岡山市教育振興基本計画で進める政策・施策の評価指標等に係る調査（共通項目）と、学校園が行う学校評価に係る調査（独自項目）を一体化した、マークシートによるアンケート調査。（ただし、小1～小3の児童は用紙に直接記入）

5 回収結果

総対象者数 108,751 人 総回収数 101,115 人 回収率 93.0%
(小数第2位を四捨五入)

6 結果の活用

○教育委員会

結果を分析し、「岡山市教育委員会の事務に関する点検・評価報告書」に反映させるなど、政策の進行管理及び施策展開の改善等に生かす。

○学校園

全市データと自校園のデータとの比較を通して、学校評価や教育計画の立案等に生かす。

令和7年度 岡山市教育に関する総合調査 全市結果(小・中 児童生徒)

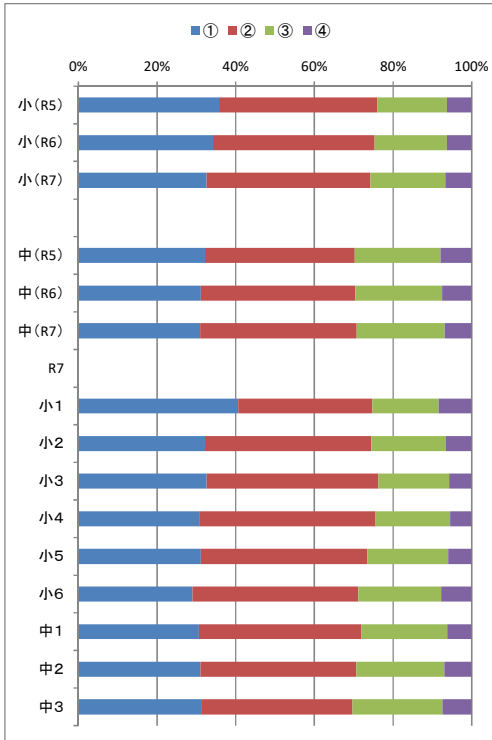
※ 義務教育学校の前期課程は小学校に、後期課程は中学校に含んでいます。
 ※ 岡山市立高等学校は1校のみのため、本結果には含めておりません。

①あてはまる ②どちらかというあてはまる ③どちらかというあてはまらない ④あてはまらない

肯定的な回答
 (①+②)の割合(%)と前年度からの増減

質問1 私は、早寝早起きをするなど、規則正しい生活をしている。

人数の割合(%)				
	①	②	③	④
小(R5)	35.7	40.2	17.7	6.3
小(R6)	34.2	41.0	18.4	6.3
小(R7)	32.6	41.6	19.1	6.7
中(R5)	32.2	38.1	21.8	7.9
中(R6)	31.2	39.3	22.1	7.5
中(R7)	31.0	39.8	22.4	6.9
R7				
小1	40.6	34.1	16.7	8.5
小2	32.2	42.2	19.0	6.5
小3	32.6	43.7	18.0	5.7
小4	30.7	44.7	19.0	5.5
小5	31.1	42.3	20.7	6.0
小6	29.0	42.2	21.0	7.8
中1	30.6	41.4	21.8	6.2
中2	31.0	39.6	22.4	7.0
中3	31.2	38.4	22.9	7.5

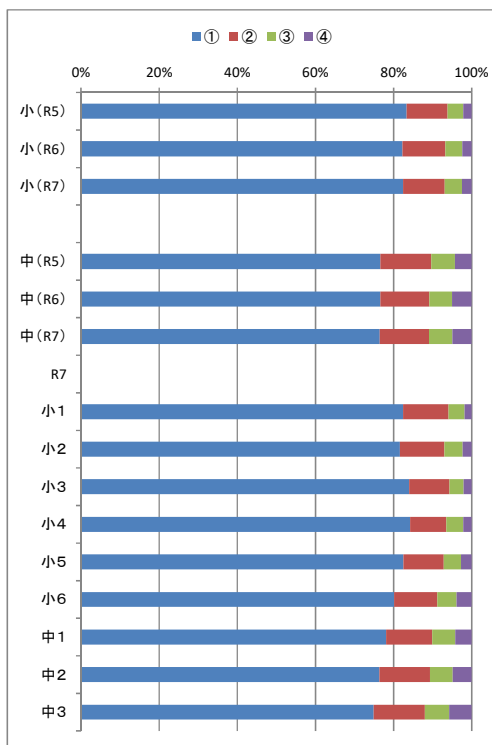


75.9
75.2 -0.66
74.2 -1.02

70.2
70.4 +0.17
70.7 +0.33

質問2 私は、朝食を毎日食べている。

人数の割合(%)				
	①	②	③	④
小(R5)	83.2	10.4	4.0	2.2
小(R6)	82.1	10.9	4.3	2.4
小(R7)	82.3	10.7	4.3	2.5
中(R5)	76.6	13.1	6.0	4.3
中(R6)	76.6	12.5	5.8	5.0
中(R7)	76.4	12.6	6.0	5.0
R7				
小1	82.1	11.6	4.1	1.8
小2	81.4	11.4	4.7	2.3
小3	83.7	10.3	3.6	2.1
小4	84.2	9.2	4.3	2.2
小5	82.4	10.4	4.3	2.8
小6	80.0	11.1	4.9	3.9
中1	78.0	11.8	5.9	4.3
中2	76.4	12.9	5.8	4.8
中3	74.9	13.0	6.3	5.8



93.6
93.0 -0.55
92.9 -0.06

89.7
89.1 -0.59
89.0 -0.10

令和7年度 岡山市教育に関する総合調査 全市結果(小・中 児童生徒)

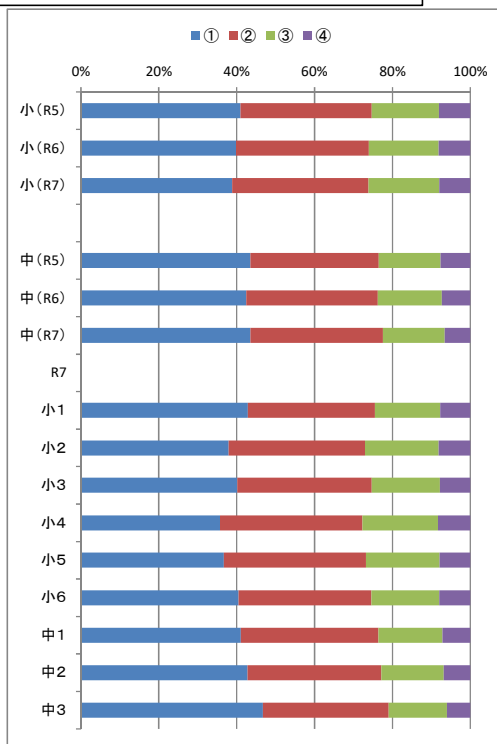
※ 義務教育学校の前期課程は小学校に、後期課程は中学校に含んでいます。
 ※ 岡山市立高等学校は1校のみのため、本結果には含めておりません。

①あてはまる ②どちらかというあてはまる ③どちらかというあてはまらない ④あてはまらない

肯定的な回答
 (①+②)の割合(%)と前年度からの増減

質問3 私は、食事のとき、好き嫌いなく食べている。

人数の割合(%)				
	①	②	③	④
小(R5)	40.8	33.6	17.3	8.0
小(R6)	39.7	34.0	17.9	8.1
小(R7)	38.8	34.8	18.1	8.0
中(R5)	43.5	32.8	15.9	7.6
中(R6)	42.4	33.7	16.4	7.3
中(R7)	43.5	33.9	15.8	6.6
R7				
小1	42.6	32.5	16.7	7.7
小2	37.6	34.8	18.8	8.1
小3	39.9	34.4	17.5	7.8
小4	35.6	36.6	19.4	8.3
小5	36.7	36.4	18.8	7.9
小6	40.4	34.1	17.4	8.0
中1	41.0	35.3	16.4	7.1
中2	42.7	34.2	16.1	6.8
中3	46.7	32.3	14.9	6.0

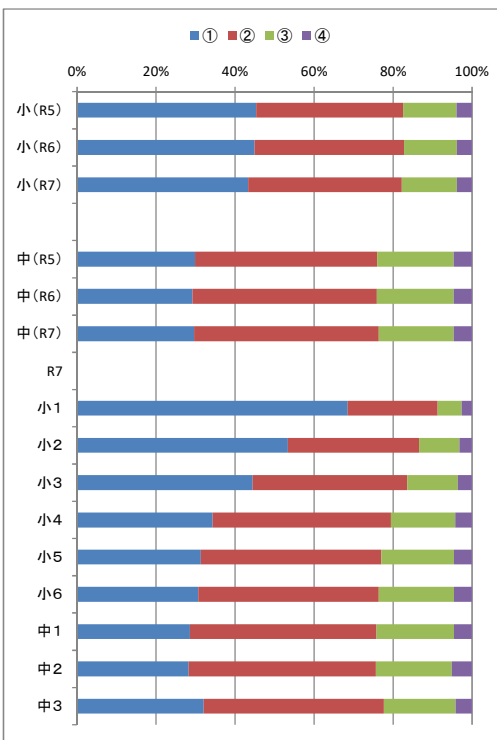


74.4
73.7 -0.71
73.6 -0.08

76.3
76.1 -0.24
77.4 +1.30

質問4 私は、どんなことでも、あきらめずに最後までやろうとしている。

人数の割合(%)				
	①	②	③	④
小(R5)	45.2	37.1	13.5	3.9
小(R6)	44.8	37.8	13.3	3.8
小(R7)	43.2	38.8	13.9	3.8
中(R5)	29.8	46.0	19.4	4.6
中(R6)	29.2	46.6	19.5	4.6
中(R7)	29.6	46.7	19.0	4.6
R7				
小1	68.2	22.6	6.1	2.6
小2	53.1	33.0	10.1	3.2
小3	44.3	39.0	12.8	3.6
小4	34.3	45.1	16.3	4.2
小5	31.3	45.6	18.4	4.6
小6	30.6	45.6	19.0	4.6
中1	28.5	47.2	19.6	4.6
中2	28.2	47.4	19.2	5.1
中3	32.1	45.6	18.2	4.1



82.3
82.6 +0.24
81.9 -0.64

75.9
75.8 -0.06
76.3 +0.49

令和7年度 岡山市教育に関する総合調査 全市結果(小・中 児童生徒)

※ 義務教育学校の前期課程は小学校に、後期課程は中学校に含んでいます。
 ※ 岡山市立高等学校は1校のみのため、本結果には含めておりません。

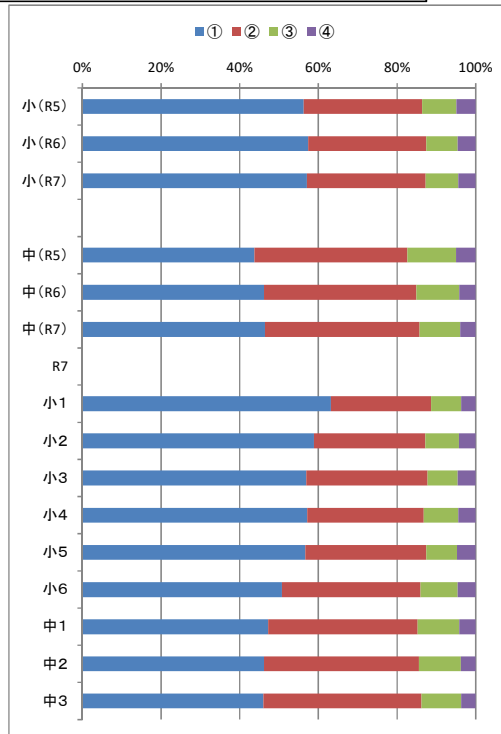
①あてはまる ②どちらかというあてはまる ③どちらかというあてはまらない ④あてはまらない

肯定的な回答
 (①+②)の割合(%)と前年度からの増減

質問5 私には、良いところがある。

人数の割合(%)

	①	②	③	④
小(R5)	56.0	30.0	8.7	4.9
小(R6)	57.2	29.9	8.0	4.6
小(R7)	57.0	30.0	8.3	4.4
中(R5)	43.7	38.8	12.3	5.0
中(R6)	46.1	38.8	10.9	4.2
中(R7)	46.4	39.2	10.4	3.9
R7				
小1	62.9	25.4	7.6	3.7
小2	58.6	28.2	8.5	4.3
小3	56.7	30.8	7.6	4.6
小4	57.1	29.6	8.8	4.4
小5	56.6	30.6	7.8	4.8
小6	50.6	35.2	9.5	4.6
中1	47.2	38.0	10.5	4.2
中2	46.1	39.4	10.6	3.8
中3	46.0	40.1	10.1	3.7



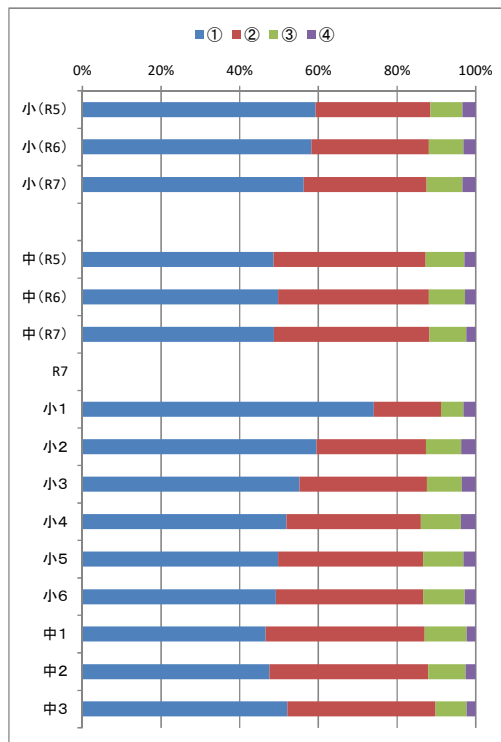
86.1
87.2 +1.09
87.0 -0.17

82.5
84.8 +2.30
85.6 +0.76

質問6 私は、協力して取り組むことがうれしい。

人数の割合(%)

	①	②	③	④
小(R5)	59.1	29.1	8.2	3.3
小(R6)	58.1	29.8	8.7	3.2
小(R7)	56.1	31.1	9.1	3.4
中(R5)	48.6	38.5	9.9	2.9
中(R6)	49.7	38.3	9.2	2.7
中(R7)	48.7	39.5	9.3	2.4
R7				
小1	73.8	17.1	5.6	3.2
小2	59.2	27.7	8.9	3.7
小3	55.0	32.3	8.8	3.6
小4	51.8	34.1	10.2	3.8
小5	49.6	36.9	10.2	3.1
小6	49.1	37.5	10.5	2.8
中1	46.5	40.4	10.6	2.4
中2	47.5	40.4	9.5	2.6
中3	52.1	37.7	7.9	2.3



88.2
87.9 -0.35
87.3 -0.59

87.1
88.0 +0.91
88.2 +0.14

令和7年度 岡山市教育に関する総合調査 全市結果(小・中 児童生徒)

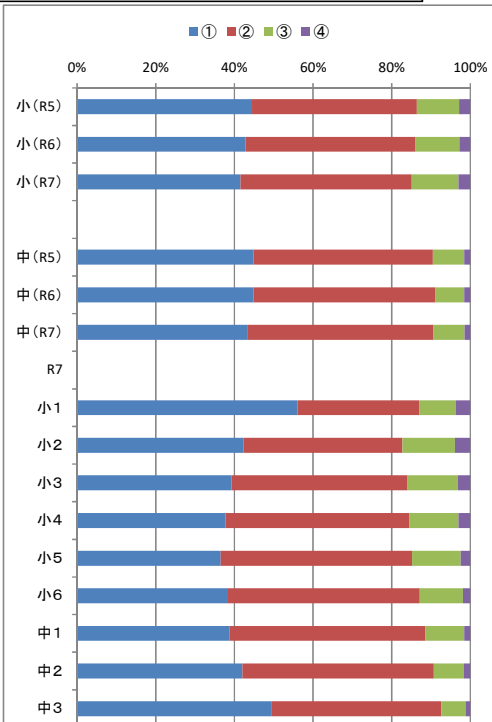
※ 義務教育学校の前期課程は小学校に、後期課程は中学校に含んでいます。
 ※ 岡山市立高等学校は1校のみのため、本結果には含めておりません。

①あてはまる ②どちらかというあてはまる ③どちらかというあてはまらない ④あてはまらない

肯定的な回答
 (①+②)の割合(%)と前年度からの増減

質問7 私は、自分のことだけでなく、相手のことも考えて、行動するようにしている。

人数の割合(%)				
	①	②	③	④
小(R5)	44.4	41.8	10.7	2.9
小(R6)	42.8	43.1	11.1	2.8
小(R7)	41.4	43.5	11.9	3.0
中(R5)	44.8	45.6	8.0	1.5
中(R6)	44.9	46.1	7.4	1.5
中(R7)	43.4	47.2	7.9	1.5
R7				
小1	55.9	30.8	9.3	3.7
小2	42.3	40.2	13.3	3.9
小3	39.1	44.6	12.8	3.2
小4	37.6	46.7	12.5	2.9
小5	36.5	48.6	12.4	2.4
小6	38.4	48.7	11.0	1.9
中1	38.8	49.7	9.8	1.6
中2	42.0	48.6	7.6	1.7
中3	49.4	43.2	6.2	1.2

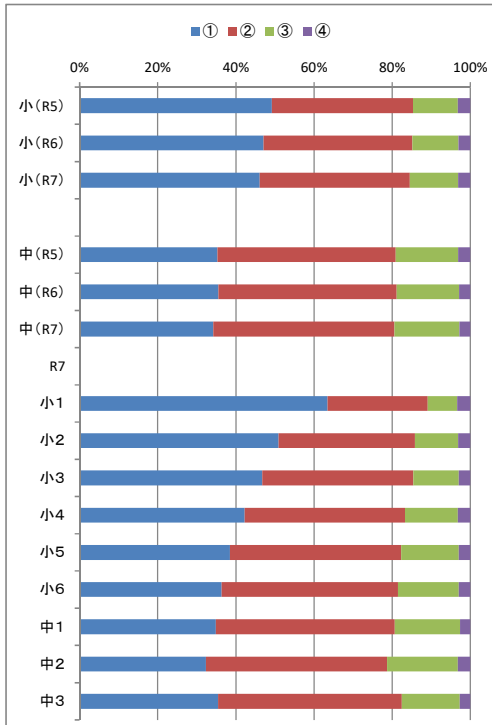


86.2
85.9 -0.38
84.9 -0.96

90.4
91.0 +0.59
90.6 -0.41

質問8 私は、人が困っているときに、進んで助けている。

人数の割合(%)				
	①	②	③	④
小(R5)	49.1	36.0	11.5	3.2
小(R6)	47.0	37.9	11.8	3.0
小(R7)	46.0	38.3	12.4	3.1
中(R5)	35.3	45.5	16.0	3.1
中(R6)	35.5	45.7	15.9	2.9
中(R7)	34.2	46.3	16.5	2.8
R7				
小1	63.3	25.5	7.6	3.3
小2	50.8	34.8	11.0	3.1
小3	46.6	38.5	11.6	2.9
小4	42.2	40.9	13.5	3.2
小5	38.5	43.7	14.7	2.9
小6	36.4	45.1	15.5	3.0
中1	34.8	45.7	16.7	2.6
中2	32.4	46.3	18.1	3.2
中3	35.5	47.0	14.8	2.7



85.1
84.9 -0.21
84.3 -0.62

80.9
81.2 +0.34
80.6 -0.61

令和7年度 岡山市教育に関する総合調査 全市結果(小・中 児童生徒)

※ 義務教育学校の前期課程は小学校に、後期課程は中学校に含んでいます。
 ※ 岡山市立高等学校は1校のみのため、本結果には含めておりません。

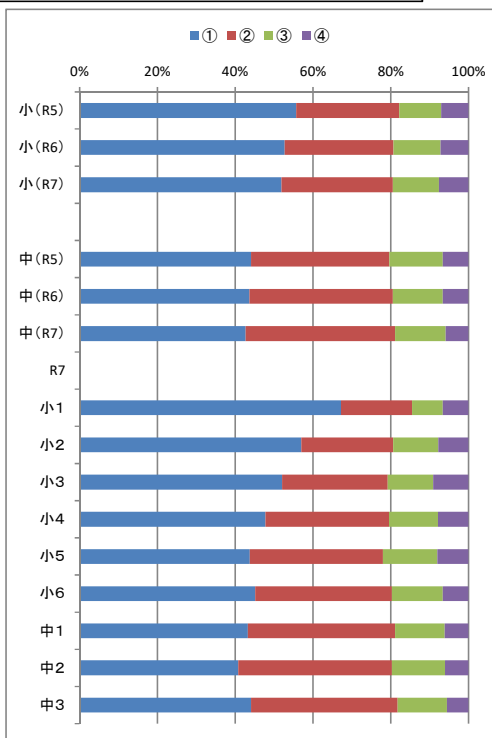
①あてはまる ②どちらかというあてはまる ③どちらかというあてはまらない ④あてはまらない

肯定的な回答
 (①+②)の割合(%)と前年度
 からの増減

質問9 私は、学校に行くのが
 楽しい。

人数の割合(%)

	①	②	③	④
小(R5)	55.6	26.5	10.7	7.1
小(R6)	52.6	27.9	12.0	7.2
小(R7)	51.8	28.5	11.8	7.7
中(R5)	44.1	35.6	13.7	6.6
中(R6)	43.6	36.8	12.9	6.6
中(R7)	42.7	38.4	13.0	5.9
R7				
小1	67.0	18.2	7.8	6.7
小2	56.7	23.6	11.6	7.7
小3	51.9	27.1	11.6	9.1
小4	47.7	31.7	12.5	7.9
小5	43.7	34.2	13.9	8.0
小6	45.2	35.0	13.1	6.6
中1	43.1	37.9	12.7	6.1
中2	40.8	39.5	13.6	6.1
中3	44.0	37.7	12.7	5.5



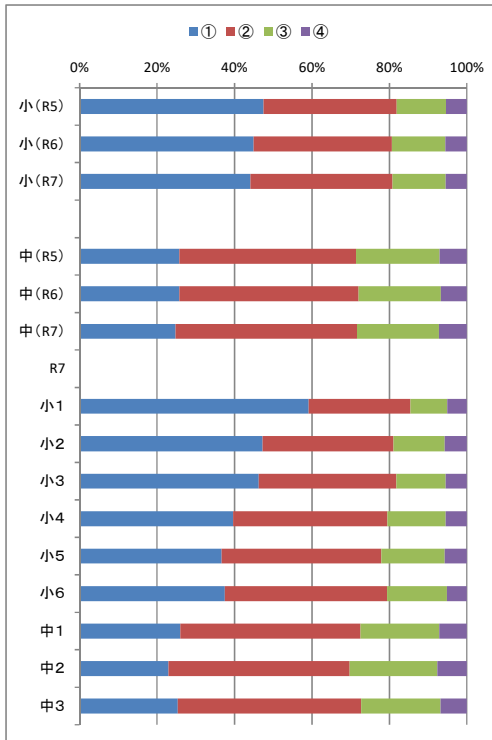
82.0
80.5 -1.58
80.3 -0.17

79.6
80.4 +0.77
81.0 +0.62

質問10 私は、学校の授業は分
 かりやすく楽しい。

人数の割合(%)

	①	②	③	④
小(R5)	47.3	34.4	12.7	5.4
小(R6)	44.8	35.6	13.8	5.5
小(R7)	44.0	36.5	13.8	5.4
中(R5)	25.7	45.6	21.6	7.0
中(R6)	25.7	46.3	21.2	6.7
中(R7)	24.7	46.9	21.2	7.2
R7				
小1	59.0	26.1	9.5	5.0
小2	47.1	33.6	13.2	5.7
小3	46.1	35.4	12.7	5.5
小4	39.6	39.8	15.0	5.5
小5	36.7	41.1	16.3	5.8
小6	37.5	41.9	15.4	5.1
中1	26.0	46.5	20.4	7.1
中2	22.9	46.7	22.7	7.6
中3	25.3	47.4	20.5	6.8



81.7
80.5 -1.25
80.6 +0.13

71.3
72.0 +0.67
71.6 -0.38

令和7年度 岡山市教育に関する総合調査 全市結果(小・中 児童生徒)

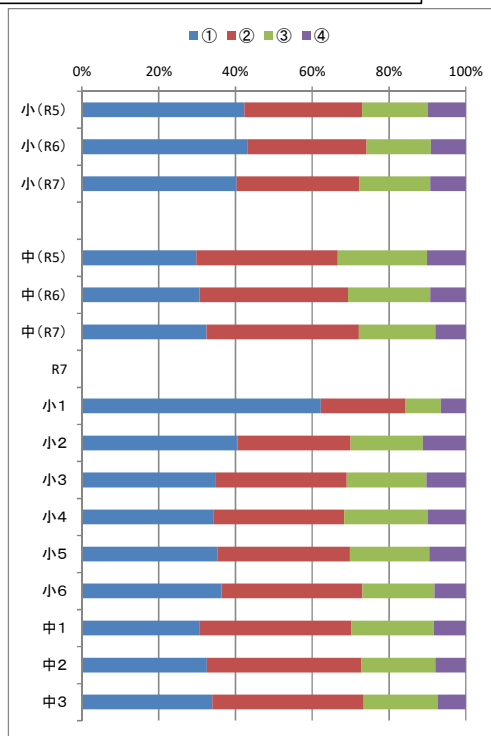
※ 義務教育学校の前期課程は小学校に、後期課程は中学校に含んでいます。
 ※ 岡山市立高等学校は1校のみのため、本結果には含めておりません。

①あてはまる ②どちらかというあてはまる ③どちらかというあてはまらない ④あてはまらない

肯定的な回答
 (①+②)の割合(%)と前年度からの増減

質問11 私は、コンピュータなどのICTを使うと、勉強が分かりやすくなったり、発表がしやすくなったりする。

人数の割合(%)				
	①	②	③	④
小(R5)	42.2	30.6	17.1	9.9
小(R6)	43.1	30.9	16.8	9.1
小(R7)	40.2	31.9	18.4	9.3
中(R5)	29.8	36.8	23.3	10.0
中(R6)	30.6	38.7	21.3	9.3
中(R7)	32.4	39.7	20.0	7.9
R7				
小1	62.0	22.1	9.2	6.5
小2	40.4	29.4	18.7	11.2
小3	34.6	34.1	20.6	10.3
小4	34.2	34.1	21.9	9.8
小5	35.4	34.4	20.7	9.5
小6	36.4	36.7	18.8	8.2
中1	30.7	39.5	21.4	8.4
中2	32.5	40.1	19.3	8.0
中3	34.0	39.4	19.3	7.4



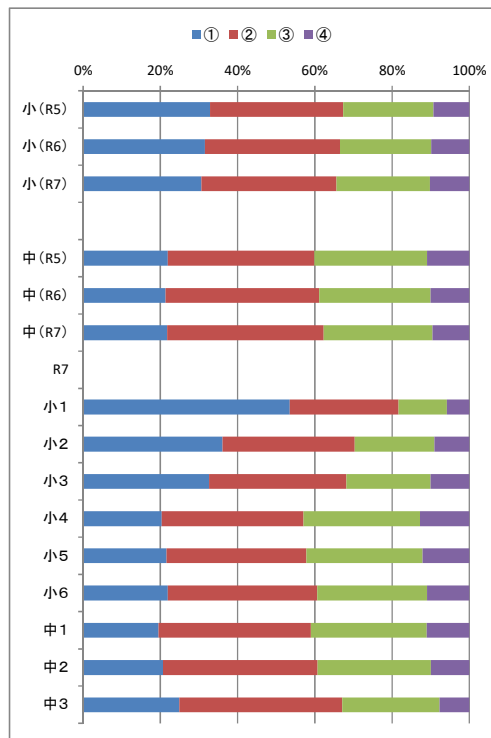
72.9
 74.0 +1.13
 72.2 -1.82

66.6
 69.3 +2.76
 72.1 +2.73

質問12 私は、情報を収集し、考えをまとめて発表している。

(小1～小3質問)
 わたしは、友達の見解を聞いて自分の考えを発表している。

人数の割合(%)				
	①	②	③	④
小(R5)	32.8	34.3	23.4	9.2
小(R6)	31.5	34.8	23.6	9.8
小(R7)	30.5	34.9	24.1	10.2
中(R5)	21.9	37.9	29.1	11.0
中(R6)	21.3	39.7	28.8	10.0
中(R7)	21.7	40.5	28.2	9.5
R7				
小1	53.4	28.0	12.5	5.8
小2	35.9	34.0	20.6	9.0
小3	32.5	35.4	21.7	10.0
小4	20.3	36.7	30.1	12.7
小5	21.6	36.2	30.1	12.1
小6	21.9	38.6	28.4	11.0
中1	19.5	39.4	30.0	11.0
中2	20.7	40.0	29.3	10.0
中3	24.9	42.2	25.1	7.7



67.1
 66.3 -0.81
 65.4 -0.87

59.8
 61.1 +1.23
 62.2 +1.17

令和7年度 岡山市教育に関する総合調査 全市結果(小・中 児童生徒)

※ 義務教育学校の前期課程は小学校に、後期課程は中学校に含んでいます。
 ※ 岡山市立高等学校は1校のみのため、本結果には含めておりません。

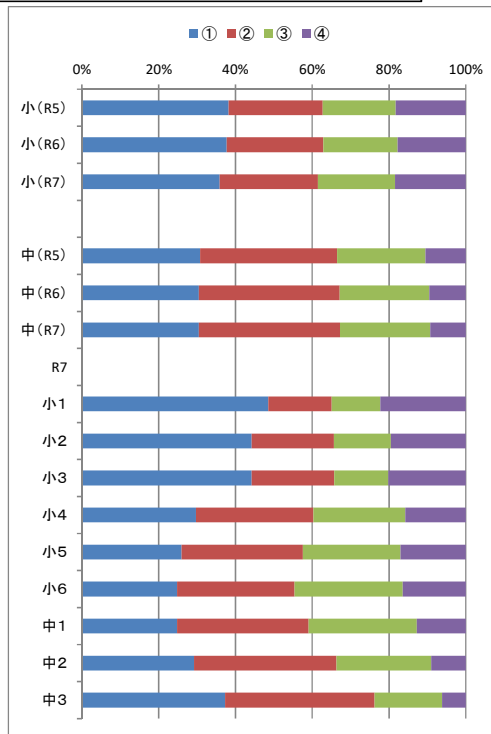
①あてはまる ②どちらかというあてはまる ③どちらかというあてはまらない ④あてはまらない

肯定的な回答
 (①+②)の割合(%)と前年度からの増減

質問13 私は、先生や地域の方との関わりの中で、将来の進路や生き方について、考えることがある。

(小1～小3質問)
 わたしは、地いきの大人(学校やじゅくの先生はのぞきます。)に勉強やスポーツを教えてもらったり、一緒に遊んでもらったりすることがある。

	①	②	③	④
小(R5)	38.1	24.3	19.1	18.2
小(R6)	37.6	25.1	19.4	17.7
小(R7)	35.8	25.5	20.1	18.4
中(R5)	30.8	35.6	23.0	10.5
中(R6)	30.4	36.6	23.3	9.5
中(R7)	30.4	36.7	23.5	9.3
R7				
小1	48.4	16.4	12.6	22.3
小2	44.1	21.3	14.9	19.4
小3	44.2	21.3	14.1	20.1
小4	29.6	30.7	23.9	15.7
小5	25.9	31.5	25.4	17.0
小6	24.8	30.5	28.1	16.4
中1	24.8	34.2	28.2	12.7
中2	29.2	37.0	24.7	9.0
中3	37.2	38.9	17.6	6.2



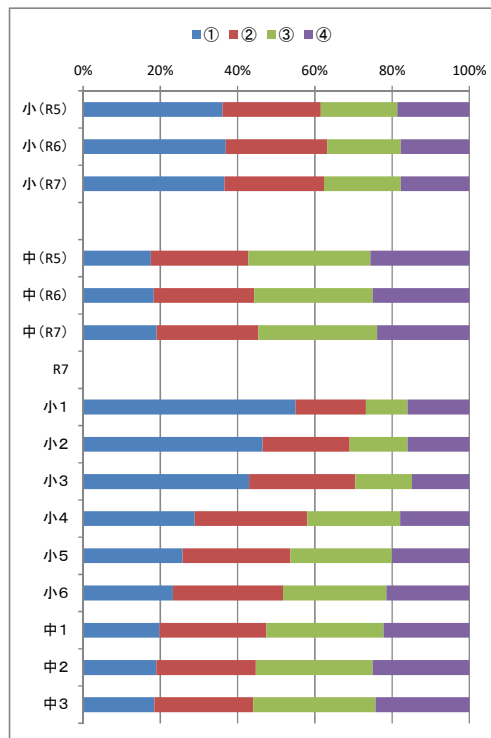
62.5
 62.7 +0.20
 61.3 -1.37

66.4
 67.1 +0.68
 67.1 +0.09

質問14 私は、地域の行事に役割をもって参加している。

(小1～小3質問)
 わたしは、地いきの行事に参加している。

	①	②	③	④
小(R5)	36.0	25.4	19.7	18.6
小(R6)	36.8	26.1	19.0	17.6
小(R7)	36.5	25.7	19.8	17.8
中(R5)	17.5	25.2	31.5	25.6
中(R6)	18.3	26.0	30.6	25.0
中(R7)	19.0	26.3	30.7	23.8
R7				
小1	54.7	18.2	10.8	15.9
小2	46.2	22.4	14.9	15.9
小3	42.8	27.4	14.6	14.8
小4	28.9	29.1	24.0	17.9
小5	25.6	27.9	26.2	20.1
小6	23.2	28.4	26.7	21.4
中1	19.7	27.6	30.2	22.2
中2	18.9	25.7	30.2	25.0
中3	18.4	25.6	31.7	24.2



61.4
 62.9 +1.58
 62.2 -0.73

42.8
 44.3 +1.55
 45.3 +1.01

令和7年度 岡山市教育に関する総合調査 全市結果(小・中 児童生徒)

※ 義務教育学校の前期課程は小学校に、後期課程は中学校に含んでいます。
 ※ 岡山市立高等学校は1校のみのため、本結果には含めておりません。

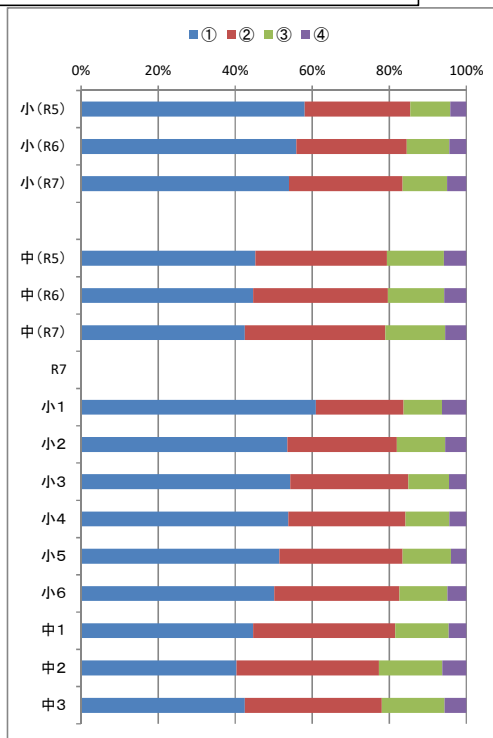
①あてはまる ②どちらかというあてはまる ③どちらかというあてはまらない ④あてはまらない

肯定的な回答
 (①+②)の割合(%)と前年度からの増減

質問15 私は、地域の人に進んであいさつをしている。

人数の割合(%)

	①	②	③	④
小(R5)	57.8	27.3	10.3	4.2
小(R6)	55.7	28.6	11.0	4.4
小(R7)	53.7	29.4	11.5	4.9
中(R5)	45.3	34.1	14.7	5.8
中(R6)	44.6	34.9	14.6	5.7
中(R7)	42.5	36.4	15.5	5.5
R7				
小1	60.6	22.7	9.9	6.3
小2	53.2	28.2	12.5	5.5
小3	54.0	30.5	10.4	4.4
小4	53.7	30.4	11.3	4.4
小5	51.4	31.9	12.5	4.0
小6	50.1	32.4	12.4	4.9
中1	44.6	36.8	13.9	4.6
中2	40.3	36.9	16.4	6.3
中3	42.5	35.6	16.3	5.7



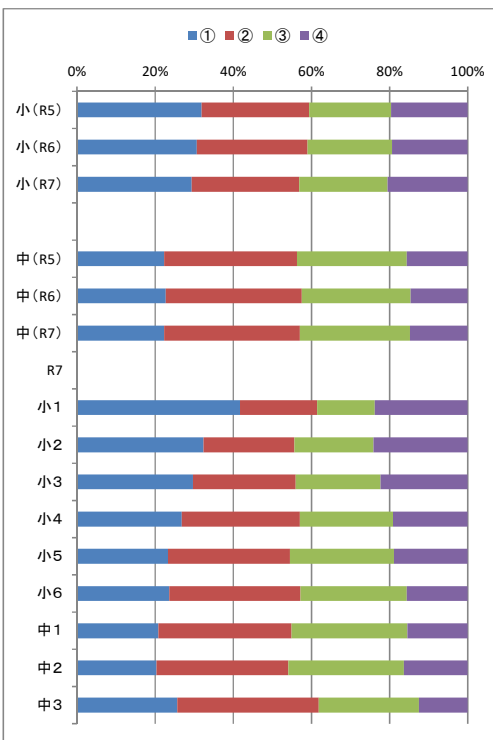
85.1
84.2 -0.87
83.2 -1.06

79.4
79.5 +0.16
78.9 -0.65

質問16 私は、外国の人に話しかけられたら、進んでそれに答える。

人数の割合(%)

	①	②	③	④
小(R5)	31.8	27.4	20.9	19.5
小(R6)	30.6	28.2	21.5	19.3
小(R7)	29.3	27.5	22.5	20.5
中(R5)	22.2	34.0	28.1	15.6
中(R6)	22.7	34.8	27.8	14.6
中(R7)	22.3	34.7	28.2	14.7
R7				
小1	41.6	19.6	14.8	23.7
小2	32.3	23.1	20.1	24.0
小3	29.6	26.2	21.6	22.2
小4	26.8	30.2	23.9	19.1
小5	23.3	31.2	26.6	18.9
小6	23.6	33.6	27.1	15.6
中1	20.8	34.1	29.6	15.4
中2	20.3	33.7	29.4	16.3
中3	25.6	36.3	25.6	12.5



59.2
58.8 -0.38
56.7 -2.04

56.2
57.4 +1.21
56.9 -0.51

令和7年度 岡山市教育に関する総合調査 全市結果(小・中 児童生徒)

※ 義務教育学校の前期課程は小学校に、後期課程は中学校に含んでいます。
 ※ 岡山市立高等学校は1校のみのため、本結果には含めておりません。

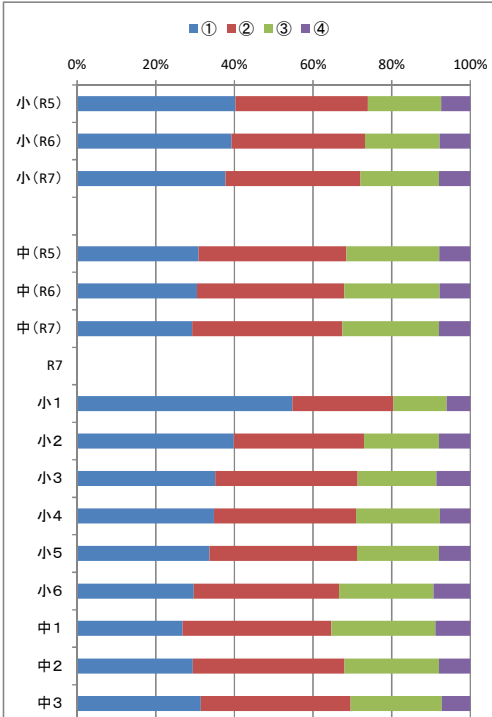
①あてはまる ②どちらかというあてはまる ③どちらかというあてはまらない ④あてはまらない

肯定的な回答
 (①+②)の割合(%)と前年度からの増減

質問17 私は、家の手伝いを進んでしている。

人数の割合(%)

	①	②	③	④
小(R5)	40.1	33.6	18.6	7.4
小(R6)	39.1	33.8	18.9	7.8
小(R7)	37.6	34.3	19.8	7.9
中(R5)	30.8	37.6	23.6	7.9
中(R6)	30.5	37.4	24.2	7.8
中(R7)	29.2	38.1	24.5	8.0
R7				
小1	54.6	25.7	13.5	6.0
小2	39.7	32.9	18.9	8.0
小3	35.0	36.1	20.0	8.6
小4	34.7	36.1	21.3	7.7
小5	33.6	37.5	20.9	7.9
小6	29.6	36.9	23.9	9.3
中1	26.8	37.8	26.4	8.8
中2	29.4	38.5	23.9	8.0
中3	31.5	38.0	23.2	7.2



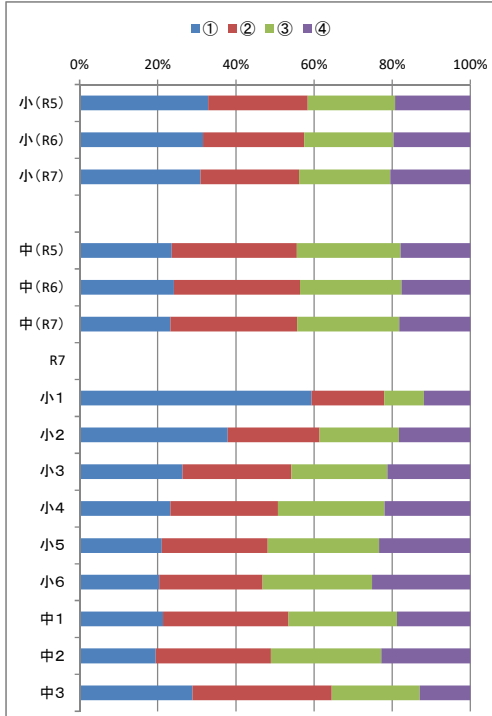
73.7
73.0 -0.74
71.9 -1.04

68.4
67.8 -0.58
67.3 -0.51

質問18 私は、家で苦手な教科の勉強をしている。

人数の割合(%)

	①	②	③	④
小(R5)	32.8	25.4	22.3	19.2
小(R6)	31.5	25.8	22.7	19.7
小(R7)	30.9	25.2	23.3	20.4
中(R5)	23.6	31.9	26.6	17.8
中(R6)	24.1	32.3	25.9	17.6
中(R7)	23.2	32.4	26.1	18.1
R7				
小1	59.2	18.5	10.2	11.8
小2	37.7	23.4	20.3	18.2
小3	26.2	27.8	24.5	21.2
小4	23.2	27.5	27.2	22.0
小5	21.0	27.1	28.4	23.3
小6	20.4	26.4	27.9	25.1
中1	21.3	32.1	27.7	18.8
中2	19.4	29.5	28.2	22.7
中3	28.8	35.6	22.5	13.0



58.2
57.3 -0.91
56.1 -1.25

55.5
56.4 +0.89
55.6 -0.74

令和7年度 岡山市教育に関する総合調査 全市結果(小・中 児童生徒)

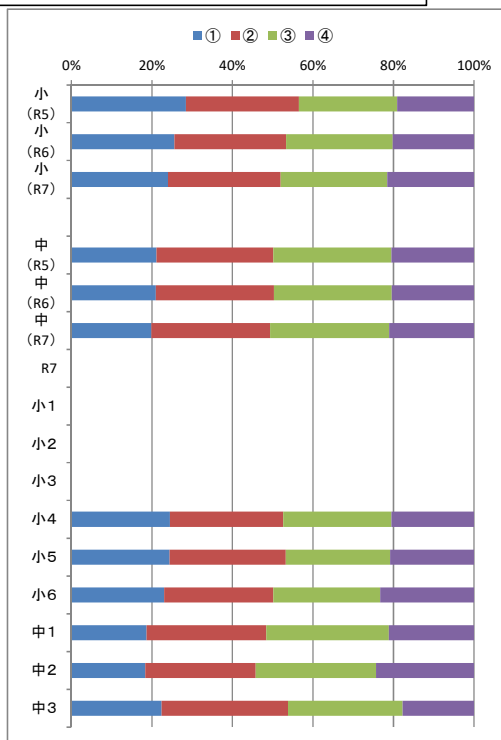
※ 義務教育学校の前期課程は小学校に、後期課程は中学校に含んでいます。
 ※ 岡山市立高等学校は1校のみのため、本結果には含めておりません。

①あてはまる ②どちらかというあてはまる ③どちらかというあてはまらない ④あてはまらない

肯定的な回答
 (①+②)の割合(%)と前年度からの増減

質問19 私は、家で自分で計画を立てて勉強している。

人数の割合(%)				
	①	②	③	④
小(R5)	28.0	27.5	24.0	18.7
小(R6)	24.9	27.1	25.8	19.7
小(R7)	23.4	27.4	25.8	21.0
中(R5)	21.0	29.0	29.3	20.5
中(R6)	20.9	29.3	29.2	20.4
中(R7)	19.8	29.5	29.5	21.0
R7				
小1				
小2	小1～小3は質問項目なし			
小3				
小4	23.9	27.5	26.3	20.0
小5	23.7	28.2	25.2	20.2
小6	22.5	26.5	26.0	22.7
中1	18.7	29.7	30.4	21.1
中2	18.3	27.4	29.8	24.3
中3	22.4	31.4	28.4	17.7

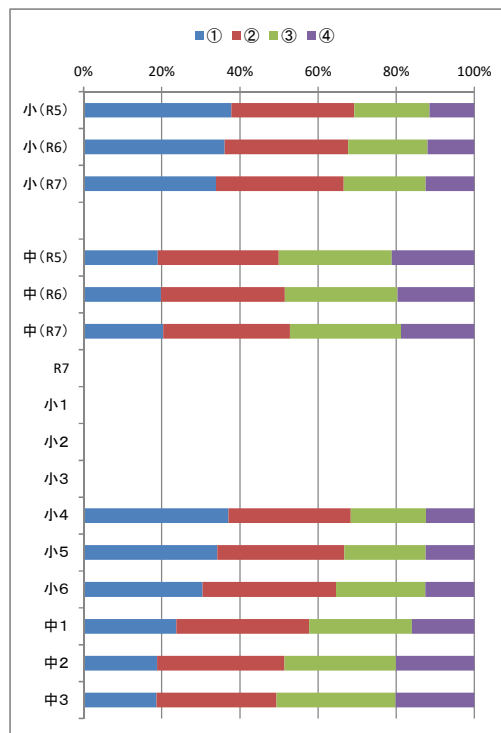


55.4
52.0 -3.45
50.7 -1.29

50.1
50.2 +0.14
49.3 -0.90

質問20 私は、今住んでいる地域や、岡山市の歴史・自然に関心がある。

人数の割合(%)				
	①	②	③	④
小(R5)	37.1	30.9	18.9	11.3
小(R6)	35.2	30.8	19.8	11.6
小(R7)	33.0	31.9	20.4	12.2
中(R5)	19.0	30.9	28.9	21.1
中(R6)	19.8	31.7	28.7	19.7
中(R7)	20.4	32.3	28.4	18.7
R7				
小1				
小2	小1～小3は質問項目なし			
小3				
小4	36.2	30.5	18.9	12.1
小5	33.3	31.6	20.2	12.2
小6	29.7	33.4	22.2	12.3
中1	23.7	33.9	26.2	16.0
中2	18.8	32.5	28.5	20.0
中3	18.6	30.7	30.4	20.2



68.0
66.0 -1.99
64.9 -1.07

49.8
51.4 +1.59
52.7 +1.25

集計人数	
全(小・中) 児童生徒	49,320人
小学校 児童	33,472人
中学校 生徒	15,848人

令和7年度 岡山市教育に関する総合調査 全市結果(幼・こ・小・中 保護者)

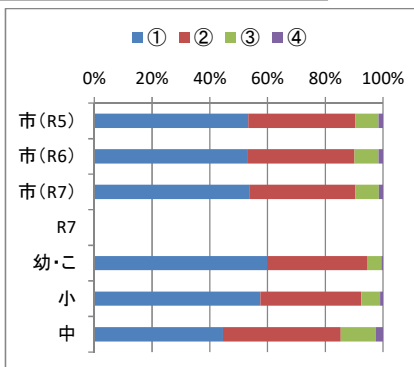
※ 義務教育学校の前期課程は小学校に、後期課程は中学校に含んでいます。
 ※ 岡山市立高等学校は1校のみのため、本結果には含めておりません。

①あてはまる ②どちらかというあてはまる ③どちらかというあてはまらない ④あてはまらない

肯定的な回答(①+②)の割合(%)と前年度からの増減

質問1 あなたは、お子さんが早寝早起きなど、規則正しい生活ができるようにしている。

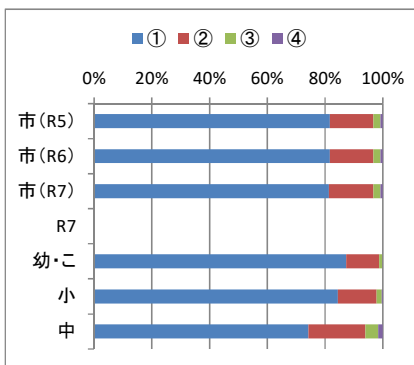
人数の割合(%)		①	②	③	④
市(R5)		53.2	37.1	8.0	1.6
市(R6)		53.1	37.0	8.2	1.6
市(R7)		53.7	36.7	8.1	1.5
R7					
幼・こ		59.8	34.7	4.9	0.6
小		57.5	34.9	6.5	1.1
中		44.5	40.8	12.0	2.6



90.3
90.1 -0.20
90.4 +0.30

質問2 あなたは、お子さんが毎日朝食を食べられるよう、準備や声かけをしている。

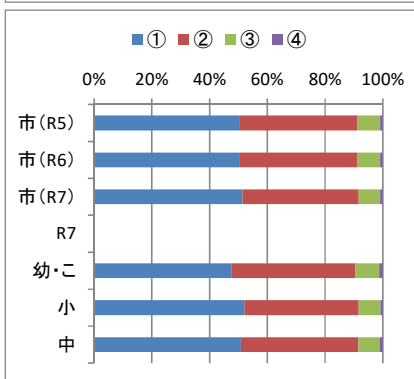
人数の割合(%)		①	②	③	④
市(R5)		81.7	15.1	2.4	0.8
市(R6)		81.6	15.1	2.5	0.8
市(R7)		81.4	15.3	2.5	0.8
R7					
幼・こ		87.3	11.4	1.1	0.2
小		84.3	13.4	1.8	0.4
中		74.2	19.8	4.4	1.6



96.8
96.7 -0.10
96.7 ±0.00

質問3 あなたは、お子さんが食事を好き嫌いなくとることができるよう、お子さんの食生活に気を付けている。

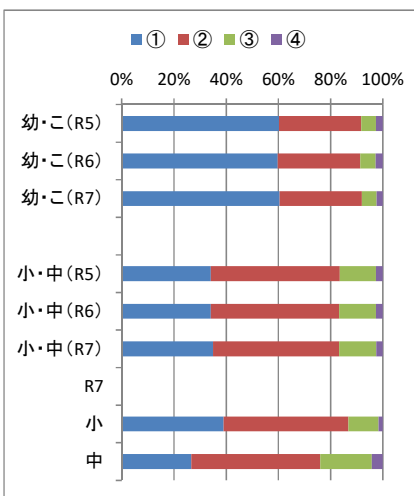
人数の割合(%)		①	②	③	④
市(R5)		50.5	40.7	7.9	1.0
市(R6)		50.5	40.6	8.0	0.9
市(R7)		51.3	40.2	7.5	0.9
R7					
幼・こ		47.6	43.0	8.3	1.2
小		52.0	39.6	7.5	0.8
中		50.8	40.6	7.4	1.1



91.2
91.1 -0.10
91.5 +0.40

質問4 あなたは、園が就学先の学校と連携していることで、安心して子どもを就学させられる。

人数の割合(%)		①	②	③	④
幼・こ(R5)		60.2	31.4	5.7	2.6
幼・こ(R6)		59.7	31.5	5.9	2.8
幼・こ(R7)		60.5	31.4	5.6	2.4
R7					
小・中(R5)		34.2	49.4	13.8	2.7
小・中(R6)		34.2	49.2	14.1	2.6
小・中(R7)		34.9	48.3	14.2	2.5
R7					
小		39.0	47.8	11.5	1.7
中		26.6	49.4	19.6	4.3



91.6
91.2 -0.40
91.9 +0.70

83.6
83.4 -0.20
83.2 -0.20

あなたは、お子さんが計画的に勉強できるように促している。

令和7年度 岡山市教育に関する総合調査 全市結果(幼・こ・小・中 保護者)

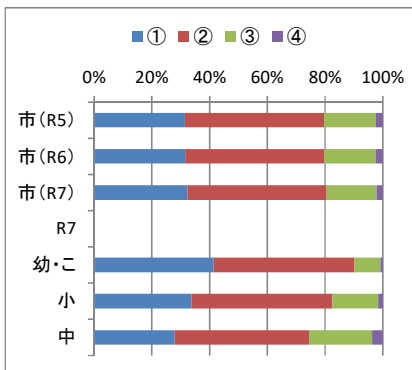
※ 義務教育学校の前期課程は小学校に、後期課程は中学校に含んでいます。
 ※ 岡山市立高等学校は1校のみのため、本結果には含めておりません。

①あてはまる ②どちらかというとはまる ③どちらかというとはまらない ④あてはまらない

肯定的な回答(①+②)の割合(%)と前年度からの増減

質問5 あなたは、年齢に応じた役割を、お子さんに与えている。

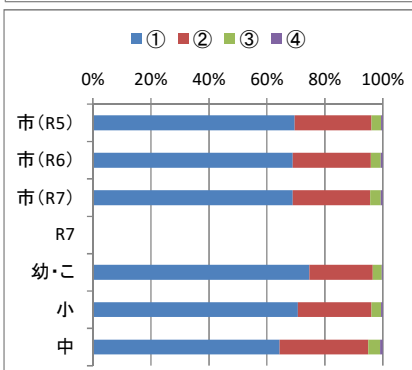
人数の割合(%)				
	①	②	③	④
市(R5)	31.4	48.2	18.1	2.3
市(R6)	31.6	48.1	17.9	2.4
市(R7)	32.4	48.1	17.3	2.2
R7				
幼・こ	41.4	48.6	9.0	0.8
小	33.7	48.8	15.9	1.6
中	27.9	46.5	21.9	3.7



79.6
79.7 +0.10
80.5 +0.80

質問6 あなたは、お子さんの前でも近所の人にあいさつをしている。

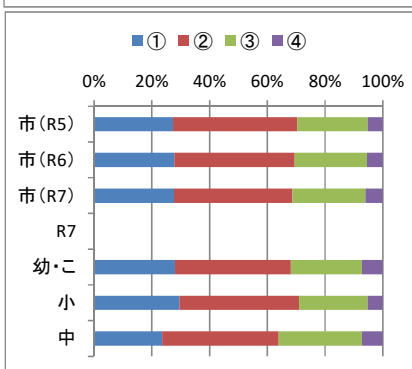
人数の割合(%)				
	①	②	③	④
市(R5)	69.6	26.5	3.3	0.6
市(R6)	69.0	26.9	3.4	0.7
市(R7)	69.0	26.8	3.6	0.7
R7				
幼・こ	74.6	21.9	3.0	0.4
小	70.6	25.4	3.3	0.6
中	64.3	30.5	4.1	0.9



96.1
95.9 -0.20
95.8 -0.10

質問7 あなたは、地域の子どもに積極的に声をかけている。

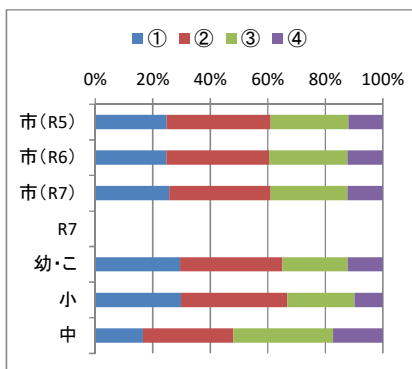
人数の割合(%)				
	①	②	③	④
市(R5)	27.3	43.0	24.3	5.3
市(R6)	27.7	41.7	25.0	5.5
市(R7)	27.6	41.0	25.3	6.0
R7				
幼・こ	28.0	40.1	24.7	7.2
小	29.6	41.4	23.7	5.3
中	23.6	40.4	28.8	7.2



70.3
69.4 -0.90
68.6 -0.80

質問8 あなたは、お子さんと一緒に地域行事に参加している。

人数の割合(%)				
	①	②	③	④
市(R5)	24.8	36.1	27.1	12.0
市(R6)	24.7	35.7	27.2	12.3
市(R7)	25.7	35.2	26.7	12.3
R7				
幼・こ	29.5	35.6	22.7	12.2
小	29.8	37.0	23.3	9.9
中	16.5	31.4	34.8	17.2



60.9
60.4 -0.50
60.9 +0.50

令和7年度 岡山市教育に関する総合調査 全市結果(幼・こ・小・中 保護者)

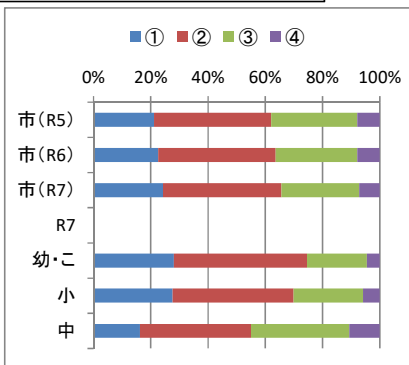
※ 義務教育学校の前期課程は小学校に、後期課程は中学校に含んでいます。
 ※ 岡山市立高等学校は1校のみのため、本結果には含めておりません。

①あてはまる ②どちらかというあてはまる ③どちらかというあてはまらない ④あてはまらない

肯定的な回答(①+②)の割合(%)と前年度からの増減

質問9 あなたは、お子さんを様々な体験活動に参加させている。

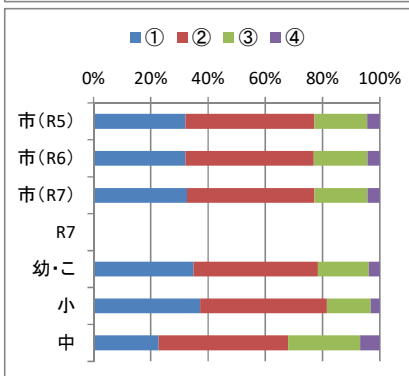
人数の割合(%)				
	①	②	③	④
市(R5)	21.1	40.9	30.1	7.8
市(R6)	22.6	41.1	28.5	7.8
市(R7)	24.2	41.4	27.1	7.2
R7				
幼・こ	28.0	46.5	20.8	4.5
小	27.6	42.2	24.3	5.8
中	16.2	38.7	34.3	10.6



62.0
63.7 +1.70
65.6 +1.90

質問10 あなたの家庭では、テレビを見たりゲームをしたりするときのルールをお子さんと話し合っている。

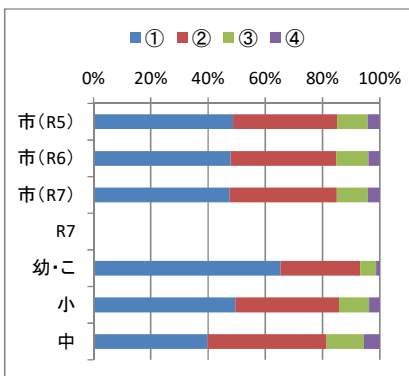
人数の割合(%)				
	①	②	③	④
市(R5)	32.1	45.2	18.4	4.4
市(R6)	32.1	44.7	18.8	4.3
市(R7)	32.6	44.6	18.5	4.3
R7				
幼・こ	34.8	43.5	17.8	3.8
小	37.2	44.3	15.3	3.2
中	22.7	45.3	25.1	6.9



77.3
76.8 -0.50
77.2 +0.40

質問11 あなたのお子さんは、「学校園に行くのが楽しい」と言っている。

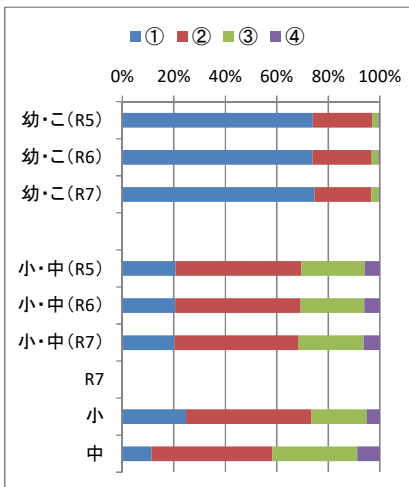
人数の割合(%)				
	①	②	③	④
市(R5)	48.7	36.3	10.8	4.1
市(R6)	47.8	36.9	11.2	4.0
市(R7)	47.5	37.3	11.0	4.1
R7				
幼・こ	65.3	27.8	5.6	1.3
小	49.5	36.2	10.6	3.7
中	39.8	41.5	13.1	5.5



85.0
84.7 -0.30
84.8 +0.10

質問12 あなたのお子さんは、「園での遊びが楽しい」と言っている。

人数の割合(%)				
	①	②	③	④
幼・こ(R5)	73.9	23.1	2.3	0.6
幼・こ(R6)	73.8	23.0	2.6	0.6
幼・こ(R7)	74.5	22.2	2.7	0.5
R7				
小・中(R5)	20.7	48.8	24.5	5.9
小・中(R6)	20.5	48.6	24.7	6.0
小・中(R7)	20.3	48.1	25.2	6.3
R7				
小	24.7	48.7	21.4	5.1
中	11.3	46.9	32.9	8.8



97.0
96.8 -0.20
96.7 -0.10

69.5
69.1 -0.40
68.4 -0.70

あなたのお子さんは、「学校の授業は分かりやすく楽しい」と言っている。

令和7年度 岡山市教育に関する総合調査 全市結果(幼・こ・小・中 保護者)

※ 義務教育学校の前期課程は小学校に、後期課程は中学校に含んでいます。
 ※ 岡山市立高等学校は1校のみのため、本結果には含めておりません。

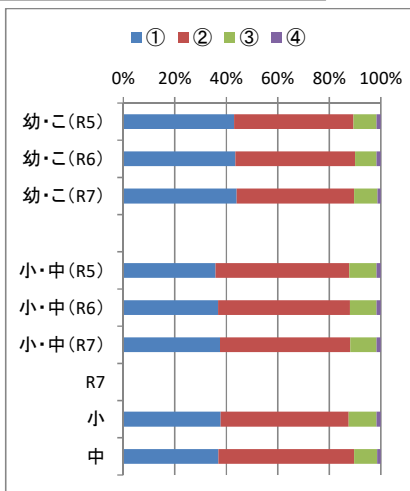
①あてはまる ②どちらかというあてはまる ③どちらかというあてはまらない ④あてはまらない

肯定的な回答(①+②)の割合(%)と前年度からの増減

質問13

あなたのお子さんは、友達が困っているときに助けたり、気にかけてたりすることができる。

人数の割合(%)		①	②	③	④
幼・こ(R5)		42.9	46.3	9.1	1.6
幼・こ(R6)		43.4	46.5	8.3	1.6
幼・こ(R7)		44.0	45.6	9.1	1.3
小・中(R5)		35.8	51.8	10.7	1.6
小・中(R6)		36.7	51.1	10.4	1.6
小・中(R7)		37.5	50.6	10.1	1.7
R7					
小		37.8	49.7	10.8	1.7
中		37.0	52.7	8.8	1.5



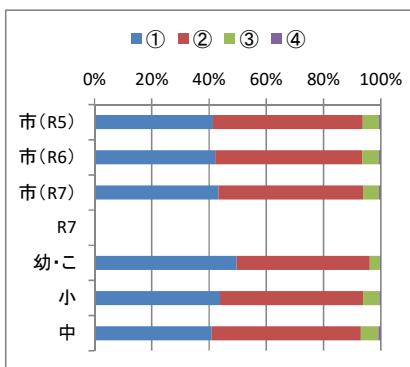
89.2
89.9 +0.70
89.6 -0.30

87.6
87.8 +0.20
88.1 +0.30

質問14

あなたのお子さんは、子育てを通して、思いやりの心が育ってきている。

人数の割合(%)		①	②	③	④
市(R5)		41.3	52.3	5.7	0.6
市(R6)		42.1	51.3	5.9	0.6
市(R7)		43.3	50.5	5.6	0.6
R7					
幼・こ		49.7	46.6	3.4	0.4
小		43.8	50.1	5.6	0.5
中		40.9	52.1	6.1	0.8

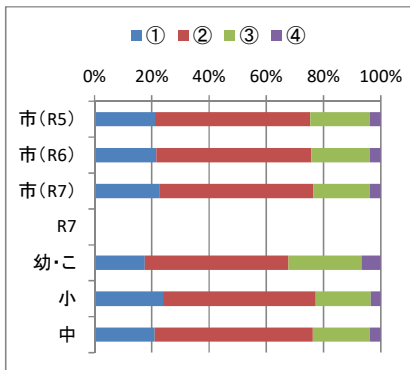


93.6
93.4 -0.20
93.8 +0.40

質問15

あなたのお子さんは、郷土(住んでいる地域や岡山市)を愛する心が育ってきている。

人数の割合(%)		①	②	③	④
市(R5)		21.1	54.2	20.7	3.9
市(R6)		21.5	54.1	20.3	3.9
市(R7)		22.6	53.7	19.9	3.8
R7					
幼・こ		17.5	50.2	25.4	6.8
小		23.9	53.3	19.2	3.5
中		21.0	55.2	20.0	3.8

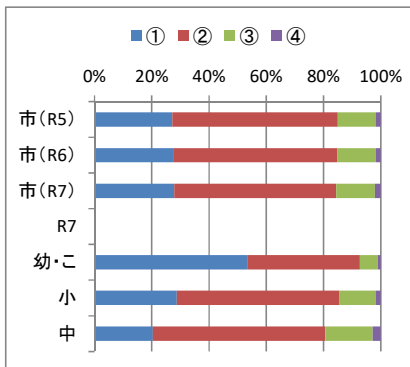


75.3
75.6 +0.30
76.3 +0.70

質問16

学校園は、教育活動の様子や情報をよく分かるように伝えている。

人数の割合(%)		①	②	③	④
市(R5)		27.2	57.7	13.2	1.8
市(R6)		27.6	57.0	13.3	1.9
市(R7)		27.8	56.5	13.5	2.0
R7					
幼・こ		53.5	39.1	6.2	1.1
小		28.7	56.6	12.8	1.8
中		20.3	60.2	16.5	2.8



84.9
84.6 -0.30
84.3 -0.30

令和7年度 岡山市教育に関する総合調査 全市結果(幼・こ・小・中 保護者)

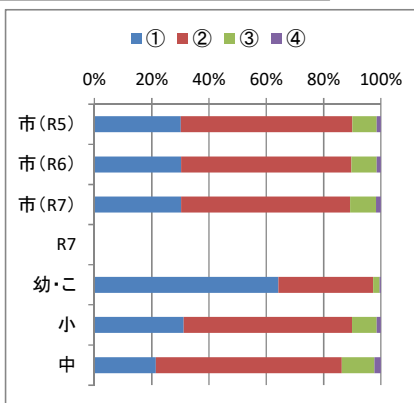
※ 義務教育学校の前期課程は小学校に、後期課程は中学校に含んでいます。
 ※ 岡山市立高等学校は1校のみのため、本結果には含めておりません。

①あてはまる ②どちらかというあてはまる ③どちらかというあてはまらない ④あてはまらない

肯定的な回答(①+②)の割合(%)と前年度からの増減

質問17 学校園は、学びやすい環境づくりや安全などに配慮して施設・設備を整えている。

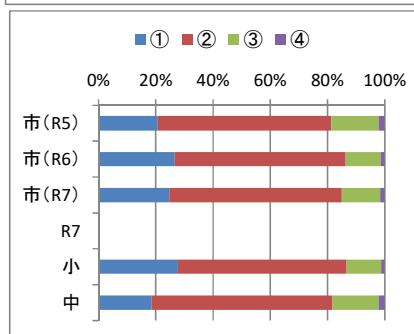
人数の割合(%)				
	①	②	③	④
市(R5)	30.1	59.8	8.5	1.5
市(R6)	30.3	59.2	8.8	1.5
市(R7)	30.3	58.8	9.0	1.7
R7				
幼・こ	64.2	33.0	2.2	0.5
小	31.2	58.6	8.6	1.5
中	21.4	64.7	11.4	2.3



市(R5)	89.9
市(R6)	89.5 -0.40
市(R7)	89.1 -0.40

質問18 学校は、ICTを活用した教育活動を積極的に行っている。

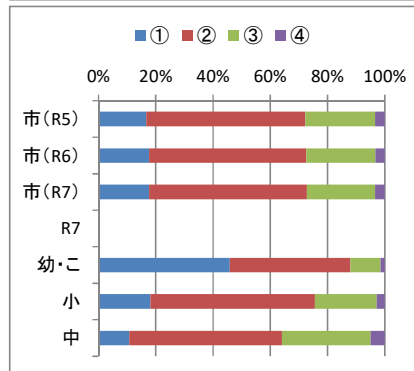
人数の割合(%)				
	①	②	③	④
市(R5)	20.6	60.4	16.5	2.1
市(R6)	26.5	59.5	12.2	1.5
市(R7)	24.6	60.1	13.3	1.6
R7				
小	27.6	58.8	12.0	1.3
中	18.5	62.9	15.9	2.2



市(R5)	81.0
市(R6)	86.0 +5.00
市(R7)	84.7 -1.30

質問19 学校園は、学校園内外の人材を活用しており、お子さんの育ちにつながったり、総合的な学力が伸びてきたりしている。

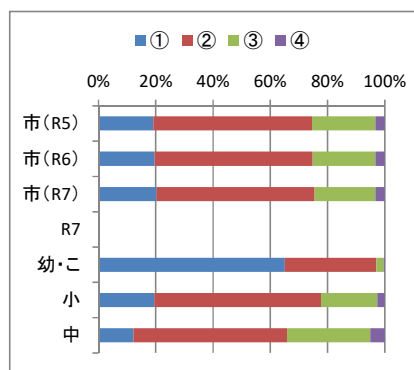
人数の割合(%)				
	①	②	③	④
市(R5)	16.6	55.3	24.3	3.4
市(R6)	17.6	54.7	24.0	3.3
市(R7)	17.6	54.9	23.7	3.4
R7				
幼・こ	45.7	42.1	10.5	1.5
小	18.0	57.2	21.5	2.8
中	10.7	53.1	30.8	5.0



市(R5)	71.9
市(R6)	72.3 +0.40
市(R7)	72.5 +0.20

質問20 学校園や地域が行う様々な体験活動は、お子さんの育ちにつながったり、総合的な学力が伸びてきたりしている。

人数の割合(%)				
	①	②	③	④
市(R5)	19.1	55.2	22.2	3.2
市(R6)	19.5	55.0	21.8	3.3
市(R7)	20.2	54.9	21.3	3.2
R7				
幼・こ	65.0	31.8	2.6	0.4
小	19.4	58.0	19.5	2.6
中	12.1	53.5	28.9	5.1



市(R5)	74.3
市(R6)	74.5 +0.20
市(R7)	75.1 +0.60

集計人数		
全(幼・こ・小・中)	保護者	46,738人
	幼稚園 保護者	618人
	認定こども園 保護者	2,472人
	小学校 保護者	29,336人
	中学校 保護者	14,312人

令和7年度 岡山市教育に関する総合調査 全市結果(幼・こ・小・中 教職員)

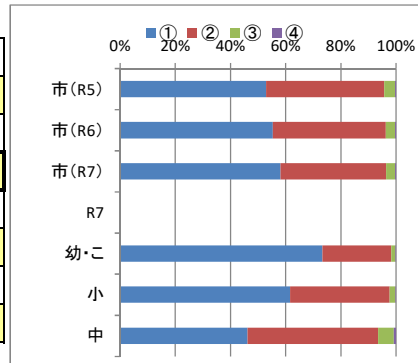
※ 義務教育学校の前期課程は小学校に、後期課程は中学校に含んでいます。
 ※ 岡山市立高等学校は1校のみのため、本結果には含めておりません。

①あてはまる ②どちらかというとはまる ③どちらかというとはまらない ④あてはまらない

肯定的な回答
 (①+②)の割合(%)と前年度からの増減

質問1 あなたの学校園では、教職員が自園の教育課題の解決に向けて、連携・協力して組織的に取り組んでいる。

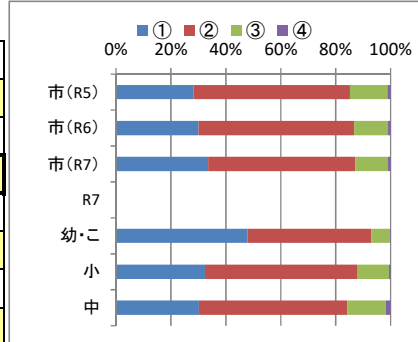
	①	②	③	④
市(R5)	52.8	42.8	3.9	0.4
市(R6)	55.3	40.8	3.3	0.4
市(R7)	58.0	38.2	3.2	0.4
R7				
幼・こ	73.3	24.9	1.6	0.2
小	61.6	35.9	2.2	0.2
中	46.1	47.2	5.6	0.9



95.6
96.1 +0.50
96.2 +0.10

質問2 あなたの学校園では、中学校区内の他校園の教職員との連携を図り、校種間のつながりを大切にした教育活動を行っている。

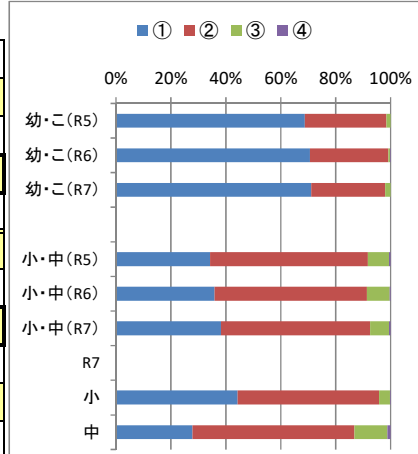
	①	②	③	④
市(R5)	28.2	56.9	13.6	1.2
市(R6)	30.0	56.6	12.4	0.9
市(R7)	33.5	53.6	11.8	1.0
R7				
幼・こ	47.8	45.2	6.8	0.2
小	32.3	55.2	11.7	0.6
中	30.2	54.0	13.9	1.8



85.1
86.6 +1.50
87.1 +0.50

質問3 あなたの園では、子どもの学びを豊かにするために、意図的・計画的に場や機会などの環境を整え、保育の改善を行っている。

	①	②	③	④
幼・こ(R5)	68.7	29.8	1.5	0.0
幼・こ(R6)	70.6	28.5	0.6	0.2
幼・こ(R7)	71.1	26.9	2.0	0.0
R7				
小・中(R5)	34.2	57.3	7.7	0.6
小・中(R6)	35.7	55.4	8.2	0.4
小・中(R7)	38.1	54.0	6.9	0.6
R7				
小	44.1	51.2	4.0	0.2
中	27.8	58.8	11.9	1.2

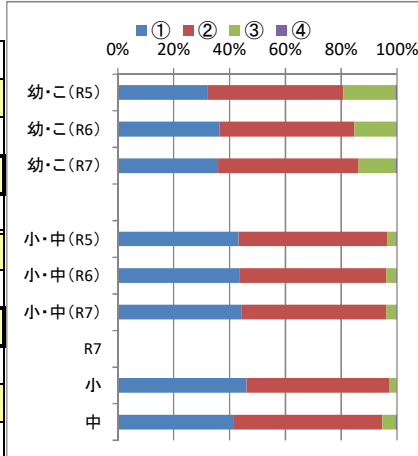


98.5
99.1 +0.60
98.0 -1.10
91.5
91.1 -0.40
92.1 +1.00

あなたの学校では、全国学力・学習状況調査や岡山っ子アセスの結果を活用した授業の改善を行っている。

質問4 あなたの園では、小学校入学後の子どもの姿や授業の様子を知り、今後の園での指導に生かすようにしている。

	①	②	③	④
幼・こ(R5)	32.3	48.4	18.8	0.5
幼・こ(R6)	36.5	48.3	15.0	0.2
幼・こ(R7)	35.9	50.4	13.3	0.4
R7				
小・中(R5)	43.2	53.0	3.4	0.2
小・中(R6)	43.6	52.4	3.4	0.3
小・中(R7)	44.2	51.8	3.5	0.2
R7				
小	45.9	50.8	2.8	0.1
中	41.3	53.5	4.7	0.5



80.7
84.8 +4.10
86.3 +1.50
96.2
96.0 -0.20
96.0 ±0.00

令和7年度 岡山市教育に関する総合調査 全市結果(幼・こ・小・中 教職員)

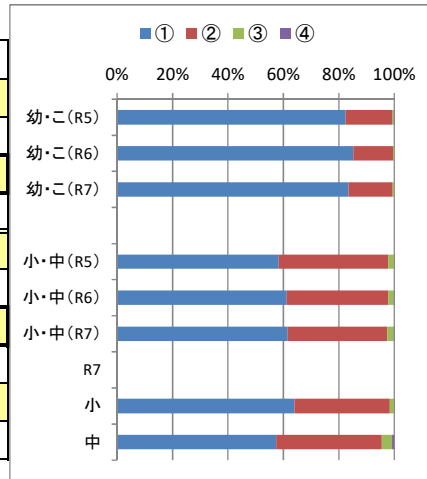
※ 義務教育学校の前期課程は小学校に、後期課程は中学校に含んでいます。
 ※ 岡山市立高等学校は1校のみのため、本結果には含めておりません。

①あてはまる ②どちらかというあてはまる ③どちらかというあてはまらない ④あてはまらない

肯定的な回答
 (①+②)の割合(%)と前年度からの増減

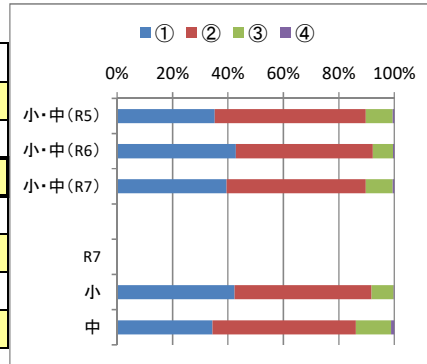
質問5 あなたの園では、子どもの関わり合いを大切にしている活動を取り入れている。

人数の割合(%)				
	①	②	③	④
幼・こ(R5)	82.5	16.8	0.5	0.3
幼・こ(R6)	85.2	14.4	0.4	0.0
幼・こ(R7)	83.5	15.9	0.6	0.0
あなたの学校では、教育活動の中に子どもの学び合いや話し合い活動を取り入れている。				
小・中(R5)	58.2	39.4	2.1	0.1
小・中(R6)	61.1	36.5	1.9	0.3
小・中(R7)	61.4	35.7	2.3	0.3
R7				
小	63.8	34.3	1.5	0.1
中	57.4	38.0	3.7	0.8



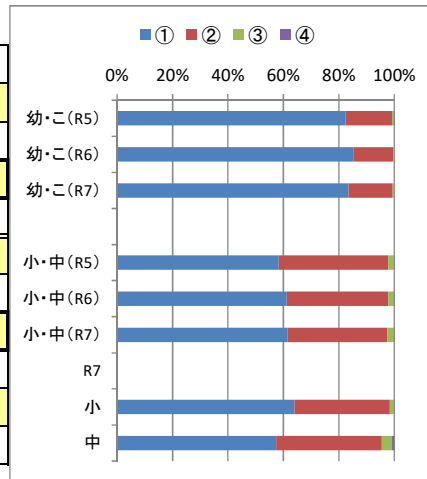
質問6 あなたの学校では、ICTを活用した教育活動を通して、子どもの情報活用能力が育ってきている。

人数の割合(%)				
	①	②	③	④
小・中(R5)	35.2	54.5	9.6	0.6
小・中(R6)	42.7	49.4	7.3	0.4
小・中(R7)	39.3	50.0	9.7	0.6
R7				
小	42.2	49.2	7.9	0.3
中	34.4	51.6	12.7	1.2



質問7 あなたの園では、教職員が子どもとの会話やふれあいを大切に、信頼関係づくりに努めている。

人数の割合(%)				
	①	②	③	④
幼・こ(R5)	88.2	11.5	0.3	0.0
幼・こ(R6)	90.3	9.0	0.6	0.0
幼・こ(R7)	89.4	10.4	0.2	0.0
あなたの学校では、教職員が子どもとの対話や関わりを大切に、信頼関係づくりに努めている。				
小・中(R5)	61.6	36.5	1.6	0.2
小・中(R6)	61.0	37.0	1.6	0.3
小・中(R7)	61.4	36.5	1.6	0.4
R7				
小	64.3	34.0	1.3	0.2
中	56.4	40.7	2.2	0.8



令和7年度 岡山市教育に関する総合調査 全市結果(幼・こ・小・中 教職員)

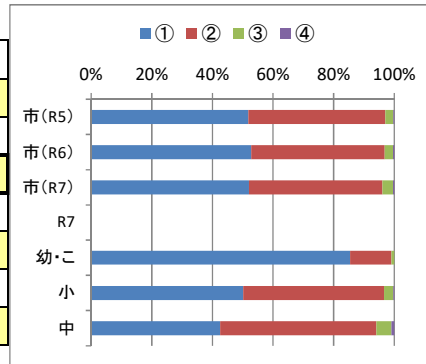
※ 義務教育学校の前期課程は小学校に、後期課程は中学校に含んでいます。
 ※ 岡山市立高等学校は1校のみのため、本結果には含めておりません。

①あてはまる ②どちらかというあてはまる ③どちらかというあてはまらない ④あてはまらない

肯定的な回答
 (①+②)の割合(%)と前年度からの増減

質問8 あなたの学校園では、子どもが安心して学びに集中できる(生活できる)ような学級集団づくりを行っている。

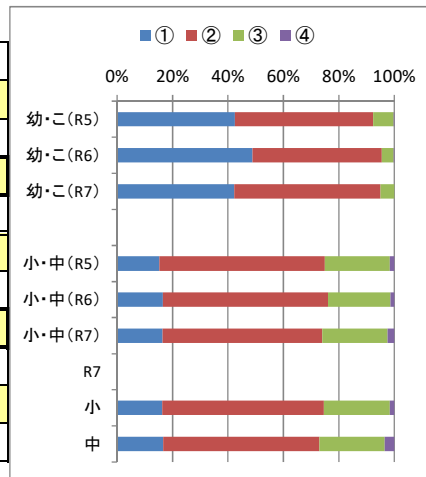
人数の割合(%)				
	①	②	③	④
市(R5)	51.8	45.0	2.7	0.3
市(R6)	52.7	44.0	2.7	0.4
市(R7)	51.9	44.0	3.5	0.4
R7				
幼・こ	85.3	13.5	1.0	0.0
小	50.0	46.3	3.1	0.3
中	42.5	51.4	5.0	0.9



96.8
96.7 -0.10
95.9 -0.80

質問9 あなたの園では、子どもが園生活の中で、自分で気付いたり考えたりしながら行動することができている。

人数の割合(%)				
	①	②	③	④
幼・こ(R5)	42.6	49.9	7.3	0.3
幼・こ(R6)	48.9	46.6	4.3	0.2
幼・こ(R7)	42.2	52.6	5.0	0.0
R7				
小・中(R5)	15.2	59.8	23.4	1.6
小・中(R6)	16.5	59.5	22.5	1.4
小・中(R7)	16.3	57.5	23.6	2.4
R7				
小	16.2	58.2	23.6	1.7
中	16.6	56.3	23.5	3.5

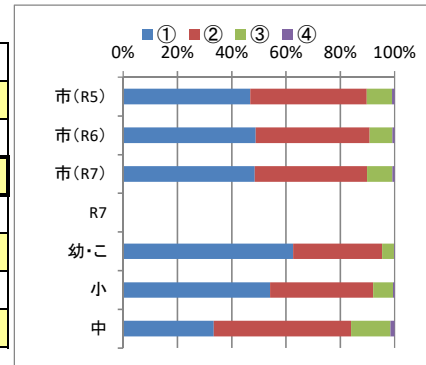


92.5
95.5 +3.00
94.8 -0.70
75.0
76.0 +1.00
73.8 -2.20

あなたの学校では、子どもが学校生活の中で、自ら判断し責任ある行動をとることができる。

質問10 あなたの学校園では、休みがちな子どもに対して、担任だけでなく、組織で対応している。

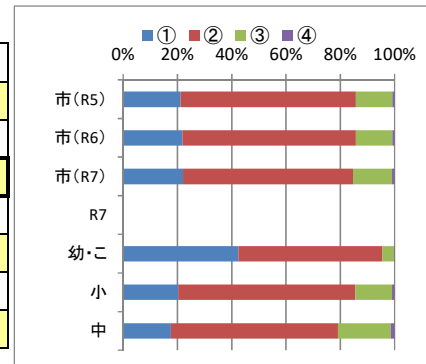
人数の割合(%)				
	①	②	③	④
市(R5)	46.8	42.9	9.3	0.9
市(R6)	48.8	41.9	8.4	0.8
市(R7)	48.4	41.3	9.3	0.8
R7				
幼・こ	62.4	32.7	4.4	0.2
小	54.1	37.9	7.3	0.6
中	33.4	50.4	14.6	1.5



89.7
90.7 +1.00
89.7 -1.00

質問11 あなたの学校園では、道徳教育の充実を通して、子どもの思いやりの心が育ってきている。

人数の割合(%)				
	①	②	③	④
市(R5)	21.1	64.4	13.5	0.8
市(R6)	21.7	63.8	13.5	0.8
市(R7)	22.0	62.3	14.3	1.0
R7				
幼・こ	42.4	52.8	4.4	0.2
小	20.1	64.9	13.5	0.9
中	17.6	61.3	19.5	1.4



85.5
85.5 ±0.00
84.3 -1.20

令和7年度 岡山市教育に関する総合調査 全市結果(幼・こ・小・中 教職員)

※ 義務教育学校の前期課程は小学校に、後期課程は中学校に含んでいます。
 ※ 岡山市立高等学校は1校のみのため、本結果には含めておりません。

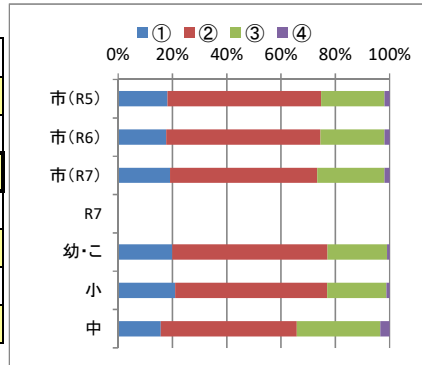
①あてはまる ②どちらかというあてはまる ③どちらかというあてはまらない ④あてはまらない

肯定的な回答
 (①+②)の割合
 (%)と前年度
 からの増減

質問12 あなたの学校園では、教育活動を通して、子どもの郷土を愛する心が育ってきている。

人数の割合(%)

	①	②	③	④
市(R5)	18.1	56.5	23.3	1.9
市(R6)	17.7	56.6	23.6	1.9
市(R7)	19.1	54.1	24.6	1.9
R7				
幼・こ	19.9	57.2	21.9	1.0
小	20.9	55.7	21.6	1.2
中	15.6	50.1	30.7	3.4

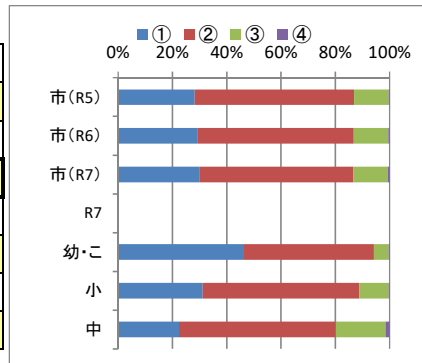


74.6
74.3 -0.30
73.2 -1.10

質問13 あなたの学校園では、家庭や地域と協働した取組を効果的に行っている。

人数の割合(%)

	①	②	③	④
市(R5)	28.2	58.7	12.6	0.4
市(R6)	29.1	57.6	12.7	0.5
市(R7)	30.0	56.4	12.6	0.7
R7				
幼・こ	46.4	47.8	5.4	0.4
小	31.0	57.5	10.9	0.3
中	22.3	57.7	18.2	1.6

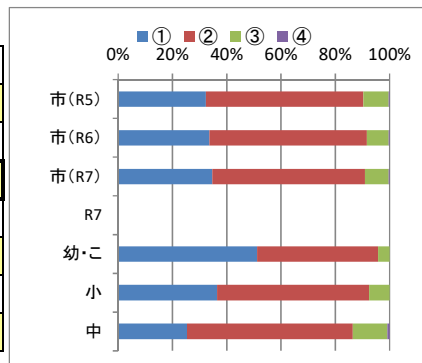


86.9
86.7 -0.20
86.4 -0.30

質問14 あなたの学校園では、目指す子どもの姿について保護者に分かるように伝えている。

人数の割合(%)

	①	②	③	④
市(R5)	32.2	57.9	9.4	0.3
市(R6)	33.4	57.9	7.9	0.4
市(R7)	34.6	56.0	8.8	0.3
R7				
幼・こ	51.2	44.6	4.2	0.0
小	36.3	55.7	7.6	0.0
中	25.2	60.9	12.7	0.8

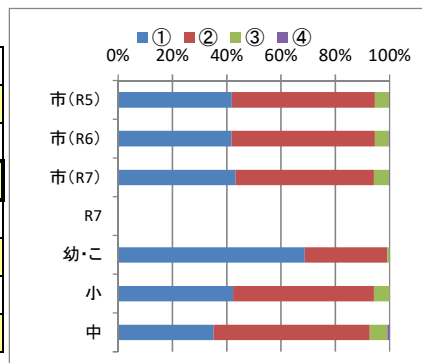


90.1
91.3 +1.20
90.6 -0.70

質問15 あなたの学校園では、子どもの教育活動の様子などを保護者に分かるように伝えている。

人数の割合(%)

	①	②	③	④
市(R5)	41.8	52.6	5.2	0.2
市(R6)	41.6	52.7	5.1	0.3
市(R7)	43.1	50.9	5.4	0.3
R7				
幼・こ	68.5	30.3	0.8	0.0
小	42.2	51.8	5.7	0.0
中	35.0	57.4	6.5	0.8



94.4
94.3 -0.10
94.0 -0.30

令和7年度 岡山市教育に関する総合調査 全市結果(幼・こ・小・中 教職員)

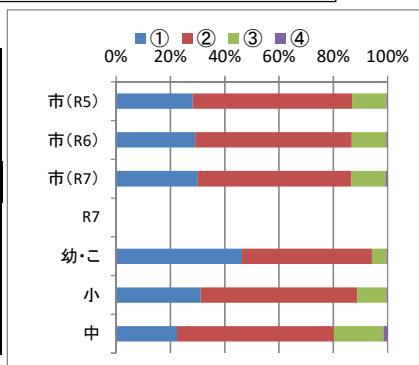
※ 義務教育学校の前期課程は小学校に、後期課程は中学校に含んでいます。
 ※ 岡山市立高等学校は1校のみのため、本結果には含めておりません。

①あてはまる ②どちらかというあてはまる ③どちらかというあてはまらない ④あてはまらない

肯定的な回答
 ((①+②)の割合(%))と前年度からの増減

質問16 あなたの学校園では、子どもの基本的な生活習慣の定着に向けて家庭と連携して取り組んでいる。

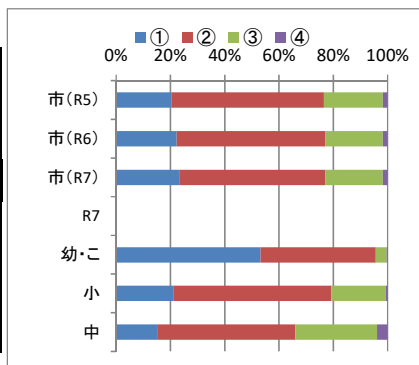
	①	②	③	④
市(R5)	31.5	56.8	10.9	0.6
市(R6)	33.2	54.3	11.5	0.6
市(R7)	32.5	54.5	11.7	0.9
R7				
幼・こ	67.1	30.3	2.2	0.0
小	32.1	57.5	9.8	0.2
中	20.0	58.6	18.5	2.6



88.3	
87.5	-0.80
87.0	-0.50

質問17 あなたの学校園では、子どもの食習慣の定着に向けて家庭と連携して取り組んでいる。

	①	②	③	④
市(R5)	20.3	55.8	21.7	1.7
市(R6)	22.2	54.5	21.1	1.7
市(R7)	23.1	53.5	21.2	1.7
R7				
幼・こ	53.0	42.2	4.0	0.4
小	21.2	57.7	20.0	0.7
中	15.0	50.5	29.8	3.9



76.1	
76.7	+0.60
76.6	-0.10

全(幼・こ・小・中) 教職員	5,057人
幼稚園 教職員	161人
認定こども園 教職員	480人
小学校 教職員	2,922人
中学校 教職員	1,494人

岡山市立学校園配置図

幼稚園 = ▲

(※但し、数字に がついている幼稚園は位置が小学校と同じ又は近接のため地図上には不掲載。)

- | | |
|--------|--------|
| 1 御野 | 18 芥子山 |
| 2 鯉山 | 19 御休 |
| 3 三門 | 20 平島 |
| 4 大野 | 21 芳田 |
| 5 石井 | 22 小串 |
| 6 吉備西 | 23 福田 |
| 7 吉備東 | 24 平福 |
| 8 横井 | 25 福浜 |
| 9 旭東 | |
| 10 三勲 | |
| 11 竜之口 | |
| 12 平井 | |
| 13 富山 | |
| 14 操南 | |
| 15 操明 | |
| 16 可知 | |
| 17 角山 | |

小学校 = ●

- | | | | |
|-------|---------|---------|----------|
| 1 足守 | 16 牧石 | 39 幡多 | 62 平島 |
| 2 伊島 | 17 大野 | 40 三勲 | 63 政田 |
| 3 中山 | 18 鹿田 | 41 財田 | 64 甲浦 |
| 4 御南 | 19 津島 | 42 宇野 | 65 芳田 |
| 5 蛸明 | 20 加茂 | 43 平井 | 66 浦安 |
| 6 大元 | 21 馬屋上 | 44 富山 | 67 灘崎 |
| 7 野谷 | 22 御野 | 45 操南 | 68 迫川分校 |
| 8 鯉山 | 23 西 | 46 操明 | 69 七区 |
| 9 岡南 | 24 平津 | 47 旭竜 | 70 小串 |
| 10 石井 | 25 吉備 | 48 可知 | 71 福田 |
| 11 三門 | 26 桃丘 | 49 西大寺南 | 72 妹尾 |
| 12 清輝 | 27 陵南 | 50 開成 | 73 曾根 |
| 13 福渡 | 28 馬屋下 | 51 古都 | 74 福島 |
| 14 建部 | 29 御津 | 52 角山 | 75 興除 |
| 15 竹枝 | 30 五城 | 53 西大寺 | 76 南輝 |
| | 31 御津南 | 54 豊 | 77 東疇 |
| | 32 庄内 | 55 芥子山 | 78 彦崎 |
| | 33 岡山中央 | 56 城東台 | 79 平福 |
| | 34 横井 | 57 御休 | 80 福浜 |
| | 35 旭東 | 58 江西 | 81 第一藤田 |
| | 36 旭操 | 59 千種 | 82 第二藤田 |
| | 37 高島 | 60 雄神 | 83 第三藤田 |
| | 38 竜之口 | 61 浮田 | 84 芳泉 |
| | | | 85 ひばり分校 |
| | | | 86 芳明 |
| | | | 87 箕島 |

義務教育学校 = ◆

- 1 山南学園

高等学校

- 1 岡山後楽館

※位置は岡山後楽館中学校と同じ

中学校 = ■

- | | | | | |
|------|----------|--------|--------|-------|
| 1 足守 | 9 岡北 | 17 操山 | 25 西大寺 | 33 興除 |
| 2 岡輝 | 10 吉備 | 18 高島 | 26 瀬戸 | 34 藤田 |
| 3 中山 | 11 岡山中央 | 19 緑ヶ丘 | 27 上道 | 35 芳泉 |
| 4 石井 | 12 桑田 | 20 操南 | 28 光南台 | 36 福浜 |
| 5 高松 | 13 御津 | 21 東山 | 29 灘崎 | 37 福田 |
| 6 建部 | 14 岡山後楽館 | 22 富山 | 30 妹尾 | |
| 7 御南 | 15 香和 | 23 旭東 | 31 福南 | |
| 8 京山 | 16 竜操 | 24 上南 | 32 芳田 | |

岡山市立教育施設等配置図

図書館 = ■

- 1 中央
視聴覚ライブラリー
- 2 幸町
西川アイプラザ
- 3 浦安総合公園
- 4 足守
- 5 伊島
- 6 建部町
- 7 御津
- 8 瀬戸町
- 9 灘崎
- 10 西大寺緑化公園緑の図書室

公民館 = ●

- 1 操山
- 2 岡輝
- 3 足守
- 4 京山
- 5 一宮
- 6 大元
- 7 津高
- 8 岡西
- 9 建部町
- 10 御南西
- 11 北
- 12 高松
- 13 吉備
- 14 岡山中央
- 15 御津
- 16 高島
- 17 東
- 18 東山
- 19 富山
- 20 操南
- 21 山南
- 22 上南
- 23 旭東
- 24 瀬戸
- 25 万富
- 26 上道
- 27 西大寺
- 28 灘崎
- 29 福田
- 30 南
- 31 興除
- 32 芳田
- 33 福浜
- 34 藤田
- 35 妹尾
- 36 光南台
- 37 岡南

学校給食センター = ◆

- 1 岡山学校給食センター
- 2 上道学校給食センター
- 3 興除学校給食センター
- 4 御津学校給食センター
- 5 灘崎学校給食センター
- 6 瀬戸学校給食センター

教育研究研修センター

※位置は西大寺公民館と同じ

★少年自然の家

☆犬島自然の家

◆オリエント美術館

◎埋蔵文化財センター

△環境学習センター「めだかの学校」

▲岡山市灘崎歴史文化資料館

■岡山市瀬戸町郷土館

