



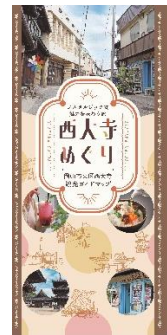
## ノスタルジックな魅力を味わう旅「西大寺めぐり」 観光ガイドマップを作成しました

日本遺産「北前船寄港地・船主集落」の構成文化財として認定されている西大寺を中心とした岡山市東区の歴史、文化、伝統、芸術的な魅力を詰め込んだ、「西大寺めぐり」観光ガイドマップを作成しました。

### 1 内容

- ・明治から昭和初期の面影残る穏やかな街並み「五福通り」
- ・商品を売買しながら大阪と北海道を結んだ経済動脈「北前船寄港地」
- ・宇喜多直家公の足跡を巡る「宇喜多家ゆかりの地」
- ・島の自然と共存する個性豊かな作品群「犬島」
- ・モデルコース ほか

※詳細は別紙1をご覧ください。



### 2 配布場所

岡山市役所本庁舎、各区役所・支所・地域センター、各公民館、各図書館、岡山市ももたろう観光センター等

### 3 その他

関連して、令和8年3月に、西大寺観音院第2駐車場(東区西大寺中三丁目)に日本遺産に認定された「北前船寄港地・船主集落」のストーリーや構成文化財を分かりやすく解説する説明看板を設置しました。

※詳細は別紙2をご覧ください。



#### 【問い合わせ先】

岡山市 プロモーション・MICE推進課 小野・清水・金子  
直通086-803-1333 内線4534・4536



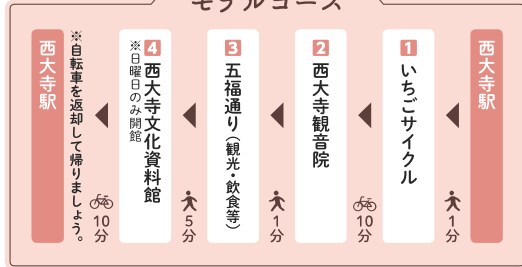
文化・伝統を  
脈々とつなぐ町、西大寺



岡山を礎を築いた宇喜多家ゆかりの地も残る西大寺には、昭和の面影を残す懐かしい町並みが広がります。沖合の島では、近代化遺産と現代芸術が調和し、ここでしか出会えない美しい景色を楽しめます。古き良き日本の風景に触れながら、心安らぐひとときを過ごしてみませんか。



Model Course  
モデルコース



- アクセス Access
- 兵庫方面：赤穂線（岡山行）西大寺駅下車
  - 広島方面：山陽本線（岡山行）岡山駅下車→赤穂線（播州赤穂行）西大寺駅下車
  - 岡山西大寺線・益野西線〔両備バス〕→東区役所前（岡山県）方面
  - 南まわり牛窓線〔両備バス〕→牛窓方面
  - 国道2号線経由→西大寺駅→岡山市西大寺駅前広場駐車場  
20分まで無料、20分～1時間200円 以降30分毎100円、24時間最大500円
- ①：北前船構文化財が見られる場所

西大寺の名所をレンタサイクルで巡ろう！

貸出時間：8:00～18:00  
料金：1日1台500円  
※当日中のご返却をお願いします。 詳細はこちら

岡山市東区西大寺上2丁目4 ☑ 西大寺駅から西に50m（西大寺駅前自転車等駐車場内）

発行：岡山市プロモーション・MICE推進課 TEL. 086-803-1333 (2026.3)

ノスタルジックな  
魅力を味わう旅

OKAYAMA SAIDAIJI

西大寺めぐり

岡山市東区西大寺  
観光ガイドマップ

OKAYAMA SAIDAIJI



### 五福通り

明治～昭和初期の面影残る  
穏やかな町並み

五福通りは西大寺観音院の境内から北側に延びるレトロ感が色濃く残る通りです。江戸時代から明治・大正・昭和初期の建物も立ち並び、町並みの変遷を感じることができます。

### 今は珍しい看板建築

現在見られる看板建築は、昭和初期に道路拡幅のため建物の軒を切りモルタル等で覆ったもので、貴重な建造物群です。

- 岡山県岡山市東区西大寺中3丁目9-27
- 西大寺駅からおよそ900m(徒歩13分・自転車7分)

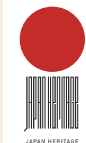


西大寺駅から  
自転車がオススメ!

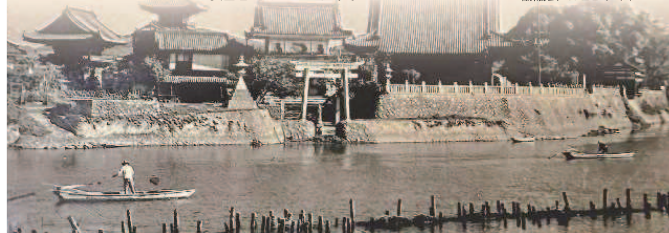
### 北前船寄港地

北前船は商品を売買しながら  
大阪と北海道を結んだ経済動脈

北前船は、江戸時代中期から明治時代にかけて北海道から大阪の間を日本海廻りで商品を売り買いしながら行き来した大型商船で、地域間の交流と経済の発展に大きく貢献しました。現在では、その歴史に関するストーリーが日本遺産として認められ、北前船寄港地はロマンあふれるスポットとしても注目されています。



北前船を  
もっと詳しく  
(一社)西大寺活性化協議会 WEBサイト



# OKAYAMA SAIDAIJI 西大寺

豊かな歴史・文化・伝統・芸術を  
肌で感じる魅力あふれる町

訪れた瞬間、あなたは  
懐かしさと歴史の主人公に

### 映画やドラマの ロケ地

【主な撮影作品】「ALWAYS 三丁目の夕日」/「ALWAYS 三丁目の夕日'64」/「魔女の宅急便」/「君と100回目の恋」/TBS日曜劇場「この世界の片隅に」



### 思わず写真に撮りたくなる レトロな風景



食べ歩きできる  
なっとしたおやつも♡

### 西大寺観音院

約1200年の歴史をもつ寺院。  
国指定重要無形文化財で日本三大奇祭のひとつに数えられる「西大寺会陽」の会場としても有名。夏には、夜待祭りや水祭りも行われます。

- 岡山県岡山市東区西大寺中3丁目8-8
- 西大寺駅からおよそ1.2km  
(徒歩16分・車5分・自転車9分)

### 祭衆の熱気に包まれるお寺



### 西大寺会陽

毎年2月の第3土曜日の深夜に、約1万人の男性が「宝木」を奪い合う祭事。2024年に日本遺産「北前船寄港地・船主集落」の構成文化財に西大寺観音院とともに追加認定されました。



### といしじょう 砥石城

宇喜多直家出生の地であるとともに直家の悲願「宇喜多家再興」の始まりの地でもある場所です。

- 瀬戸内市邑久町豊原
- 西大寺駅からおよそ7km(自転車45分・車15分)

### 宇喜多家ゆかりの地

### 宇喜多直家公の

### 足跡を巡る

### おとごじょう 乙子城

元服後15歳の直家に与えられた最初の居城。自分の城をもつとは一体どんな感覚なのでしょう。山上で思いを馳せてみては。

- 岡山県岡山市東区乙子289
- 西大寺駅からおよそ4.5km  
(自転車25分・車10分)



### 岡山城

直家の子の秀家が築城。西大寺からも商人を呼び、まちがつくられました。

- 岡山県岡山市北区丸の内2丁目3-1



### 犬島

小型客船で  
“身近な非日常”へ

島の自然と共存する  
個性豊かな作品群

### 犬島精錬所美術館

歴史的遺構である銅製錬所を再生。自然エネルギーを活用して、現代アートを展示する、環境と調和した美術館です。

- 岡山県岡山市東区犬島327-4
- 有料 9:00~16:30
- 086-947-1112
- 火~木曜日(12月~2月未まで休館)
- 宝伝港から客船で10分

詳細はこちら



客船「あけぼの丸」

### 石の島と呼ばれた犬島

犬島は採石場で栄え、仕事場でもあった石切場の跡には海水などがたまり、「丁場湖」と呼ばれています。

### 犬島「家プロジェクト」

犬島「家プロジェクト」は、「日常の中の美しい風景や身近な自然との融合」を目指し手掛けた、民家を再生した5つのギャラリーと「石職人の家跡」を公開しています。

- 岡山県岡山市東区犬島 有料
- 10:00~16:30
- 火~木曜日(12月~2月未まで休館)



石職人の家跡  
浅井裕介「sprouting 01」2016 写真：井上嘉和



荒波を越えた男たちの夢が紡いだ異空間

A unique place, born from a dream of men of stormy seas

きた まえ ぶね き こう ち せん しゅ しゅう らく
~北前船寄港地・船主集落~

A Port of Call for Kitamaebune, Communities of Ship Owners

日本海や瀬戸内海沿岸には、山を風景の一部に取り込む港町が点々とみられます。そこには、港に通じる小路が随所に走り、通りには広大な商家や豪壮な船主屋敷が建っています。また、社寺には奉納された船の絵馬や模型が残り、京など遠方に起源がある祭礼が行われ、節回しの似た民謡が唄われています。これらの港町は、荒波を越え、動く総合商社として巨万の富を生み、各地に繁栄をもたらした北前船の寄港地・船主集落で、時を重ねて彩られた異空間として今も人々を惹きつけてやみません。

●北前船とは

江戸時代中期から明治時代にかけて、大阪と北海道を日本海回りで商品を売り買いしながら結んでいた商船群。



●西大寺と北前船の関わり

岡山市東部、備前国の要港として栄えた吉井川の河口に位置する西大寺地区は、北前船からもたらされた物資を高瀬舟が上流の美作国等へ輸送するうえでの重要な交易拠点でもあり、金陵山西大寺の門前町として賑わいました。備前平野に春を呼ぶ「西大寺会陽」は、奇祭「はだか祭り」として知られ、兵庫随一の北前船の豪商・北風家もかつて祝主を務めており、室町時代から続く勇壮な歴史文化を今に伝えています。

On the coast of the Japanese Sea and the Setouchi Sea, there are port towns with mountainous scenery. All around these towns, there are pathways that lead to the port. Great houses owned by merchants and magnificent homes of ship owners are seen on the streets. Remains of a ship Ema (wooden plaques) and models of ship offering are found in shrines and temples. Influences from far away places such as Kyoto are notable in local festivals and folk songs. The ships sailed over roaring seas, generating huge wealth as a movable trading enterprises and bringing back prosperity to the town of ship owners and port of call to the Kitamaebune. Over time, these towns attract people as unique place filled with charm.

北前船を学ぶ動画 QRコード
(一社)西大寺活性化協議会 Webサイト QRコード
※岡山市の北前船に関する情報はこちら



©2008 年 3 月 発行
編集者 尾崎アツ子・中山シズ子・横山博康
印刷所 株式会社印刷センター
No.0802001