

## 市内中心部歩行者通行量データの公表について ～AIカメラによる計測～

AIカメラで計測した市内中心部商店街等の歩行者通行量について、本日より岡山市HPで公表を開始します。

### 1 内容

商店街や中心市街地の活性化を図るための基礎資料として、昭和41年以降隔年で定点調査を行ってきた歩行者通行量調査について、今後は、市内5エリア・15カ所に設置したAIカメラにより行います。

### 2 計測データ

歩行者通行量（男女別・年代別）※24時間365日計測可能

### 3 設置カ所

- ・表町エリア:4カ所 ・岡山駅東口エリア:3カ所 ・岡山駅西口エリア:2カ所
  - ・岡山駅地下街エリア:4カ所 ・ハレまち通りエリア:2カ所
- (別添地図参照)

### 4 計測結果の公開

オープンデータとして岡山市ホームページに下記の時期を目途に公開

- ・箇所別日別総通行量：毎月データを翌月末(例:2月計測分を3月末に公開)
- ・箇所別月平均通行量：毎月データを翌月末(例:2月計測分を3月末に公開)
- ・昭和41年からの推移比較：毎年3月データを4月末

### 5 その他

- ・AIカメラを活用した通行量データを定期的にホームページで公表するのは政令市初です。
- ・商店街をはじめ、事業者や大学関係など様々な主体の基礎データとして活用されることを想定しています。

#### 【問い合わせ先】

岡山市 産業振興課 二ノ宮・中谷 直通086-803-1323 内線4520・4526

# 市内中心部歩行者通行量データの公表について～AIカメラによる計測～

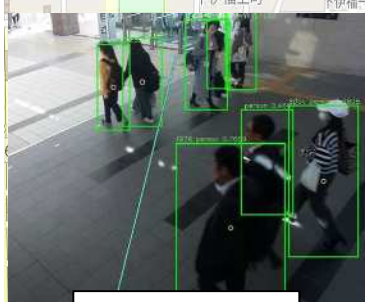
令和6年3月27日  
産業振興課

桃太郎  
のまち岡山

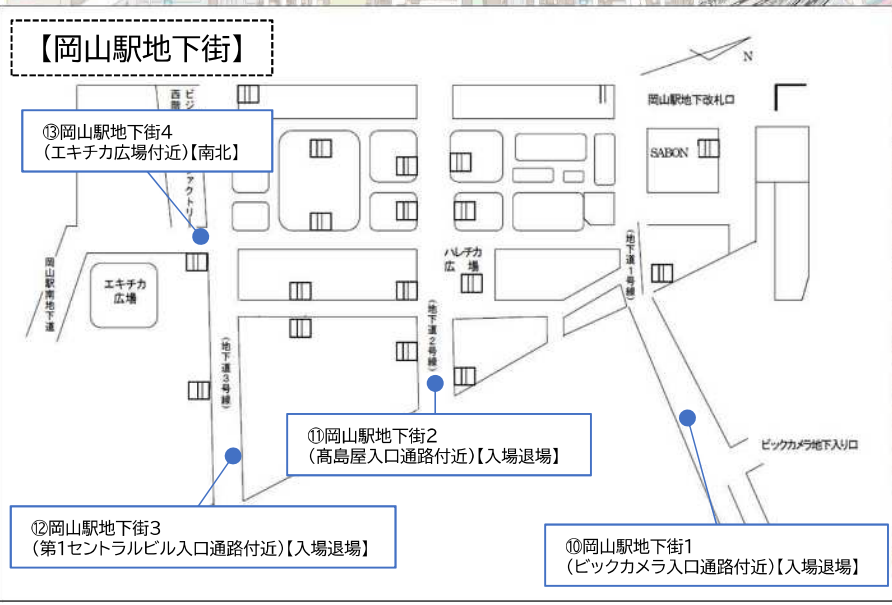
○計測可能データ  
歩行者通行量  
・男女別  
・年代別



AIカメラ



計測イメージ



## 1. 日別総通行量(令和〇年〇月)

単位:人

②表町・中之町商店街 (天満屋北付近)		24時間通行量	属性						
			性別		年代				
			男性	女性	0-9	10-19	20-39	40-64	65-
令和〇年〇月〇日	木	5,800	3,300	2,500	50	100	2,000	1,800	1,850
令和〇年〇月〇日	金	6,300	3,300	3,000	60	140	2,500	2,000	1,600
令和〇年〇月〇日	土	9,500	5,000	4,500	60	160	3,500	3,000	2,780
令和〇年〇月〇日	日	8,000	4,200	3,800	50	150	3,000	2,500	2,300

## 2. 箇所別平均通行量(令和〇年〇月)

単位:人

令和〇年〇月 平均通行量											
地図No.	計測箇所	平日平均	休日平均	月平均	男	女	0-9歳	10-19歳	20-39歳	40-64歳	65歳-
①	表町・上之町商店街 (北時計台付近)	4,500	6,000	5,000	2,800	2,200	80	150	2,500	1,500	1,300
②	表町・中之町商店街 (天満屋北付近)	6,000	8,000	7,200	4,000	3,000	40	100	3,000	2,200	2,000
③-1	表町・紙屋町商店街 (サーカスドーム北付近)	2,800	4,000	3,000	1,400	1,900	20	60	1,200	800	500

## 3. 昭和41年からの推移比較

単位:人

地図No.	計測箇所	区分	調査員						AIカメラ
			S41	H24	H26	H28	H30	R4	R6
			3月	3月	3月	3月	3月	3月	3月
①	表町・上之町商店街 (北時計台付近)	平日	-	3,512	3,037	2,494	3,204	2,502	3,000
		休日	-	5,065	4,952	4,312	4,404	3,516	4,000
②	表町・中之町商店街 (天満屋北付近)	平日	19,310	6,392	5,240	5,394	5,381	4,472	4,000
		休日	29,877	9,695	7,152	7,832	6,959	6,310	7,000
③-1	表町・紙屋町商店街 (サーカスドーム北付近)	平日	17,319	2,451	2,132	2,064	1,866	2,106	1,500
		休日	29,608	3,179	3,258	2,671	2,520	2,107	3,000

※記載の通行量データは仮の数値です