

## 南坂古墳群

河田健司

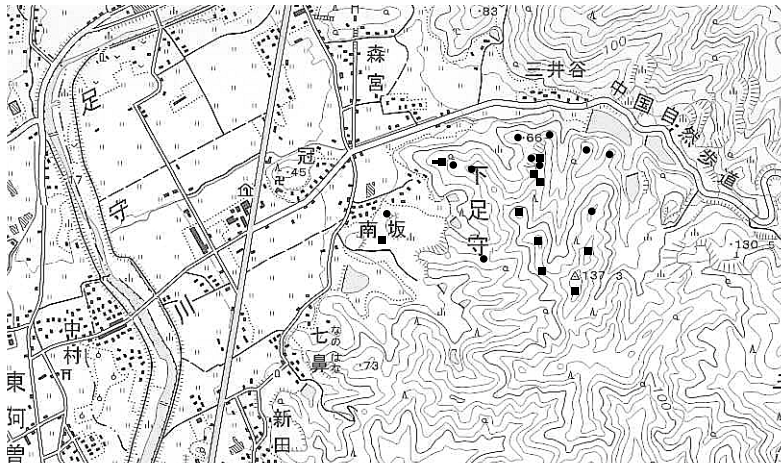


図1 南坂古墳群の位置 (S = 1/25000)



図2 古墳の位置 (S = 1/10000)

### 【遺跡の概要】

南坂古墳群は岡山市北区下足守に位置し、足守平野から東へ入り込む三井谷の南側に立地しています。現在のところ古墳群には、北へ延びる複数の尾根筋状上を中心に 26 基の古墳が確認されています。今回紹介するのは、南坂 1 号墳 (1984 年度調査)、南坂 8 号墳 (2002・2004 年度調査)、南坂 15 号・16 号・24 号・25 号・26 号・27 号墳 (2005 年度調査) です。

南坂1号墳 採土工事に伴い調査されました。直径約17mの円墳と考えられ、墳頂部北寄りに3基の主体部が検出されています。讃岐産の安山岩の石材が散在しており、石棺が所在した可能性があります。鉄刀や鉄剣が副葬されており、墳丘からは埴輪が見つっています。

南坂8号墳 採土工事に伴い調査されました。全長約27mの前方後方墳で、その大きさより古墳時代前期中葉から後半の足守地域における最大規模の古墳の一つと考えられます。主体部は後方部墳頂に築かれた円礫の敷かれた竪穴式石室で、内部からは緑色凝灰岩製の管玉が見つかりました。

南坂15・16号・24号・25号・26号・27号墳は、採土工事に伴い調査された、北へ延びる同一の尾根上に築かれた古墳です。

南坂15号墳 東西約11m南北約8mの方墳で、墳端からは、須恵器や土師器が出土しています。墳頂には長さ2.3m幅1.7mの墓壇が築かれ、木棺を埋葬していたと考えられます。

南坂16号墳 東西約13m、南北約17mの楕円形を呈する円墳で、墳頂に3基の埋葬施設が並んで検出されました。中央の主体部2は箱式石棺、左右の主体部2と3は木棺が埋葬されています。主体部1の石棺内からは、石棺内部に塗られた赤色顔料で赤くなった人骨が良好な状態で見つかりました。

南坂24号墳 16号墳の南に隣接する東西5m以上南北7mの方墳で、墳端からは土師器や鉄器が出土しています。主体部は墳頂部に木棺が、やや東寄りに土器棺が検出されました。

南坂25号墳 16号墳の北側に隣接する、東西5m南北7mの方墳です。16号墳との間には規格溝が掘られ、16号墳を意識して築かれています。主体部は墳頂部にある、上半分を粘土で被覆された木棺です。

南坂26号墳 東西約5m南北約7mの楕円形の円墳です。主体部は東西に長い箱式石棺と考えられます。

南坂27号墳 南坂15号墳から40m程離れて築かれた、東西約9m、南北約6.4mの方墳です。主体部は箱式石棺で、内部からは人骨が出土し、また鉄剣が副葬されていました。

#### (文献)

- 1 岡山市教育委員会 2006年 『南坂8号墳 一国山城跡 一国山古墳群 -下足守地内遺跡発掘調査等事業に伴う発掘調査-』
- 2 岡山市教育委員会 2009年 『南坂古墳群(15号墳他5基)』
- 3 岡山市教育委員会 2014年 『南坂1号墳・南坂遺跡 -弥生時代の集落遺跡と古墳時代中期の円墳-』

#### 【交通】

JR吉備線足守駅下車徒歩50分

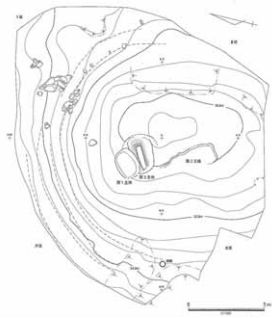


図3 南坂1号墳 (1/500)  
(図の出典：文献3)

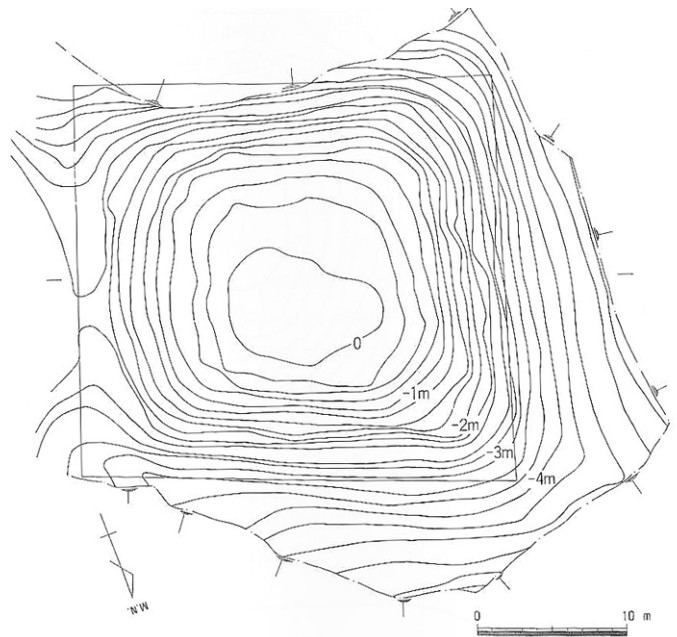


図4 南坂2号墳 (1/500)

図の出典：草原孝典・後藤信義・佐守学・弘田和司・前角和夫「岡山市足守地域の地域誌研究—古墳測量調査の成果を中心として—」古代吉備研究会 1990『古代吉備第12集』

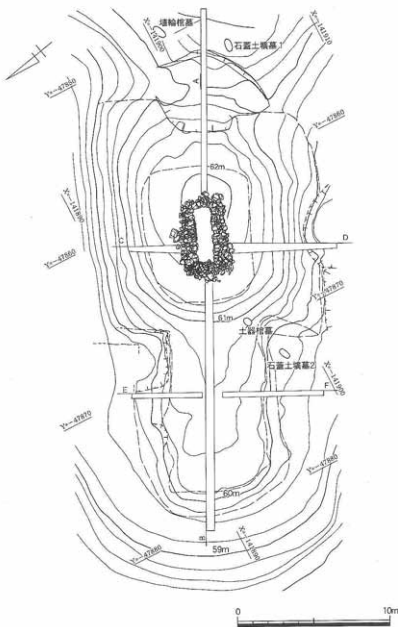


図5 南坂8号墳 (1/500)  
(図の出典：文献1)

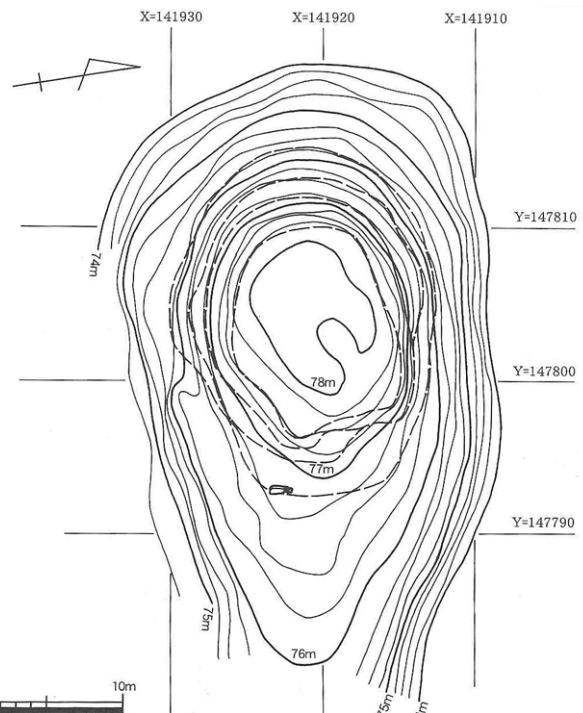


図6 南坂9号墳 (1/500)  
(図の出典：文献1)

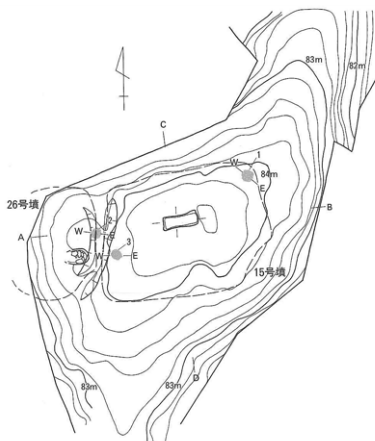


図7 南坂15号墳・26号墳 (1/500)  
(図の出典：文献2)

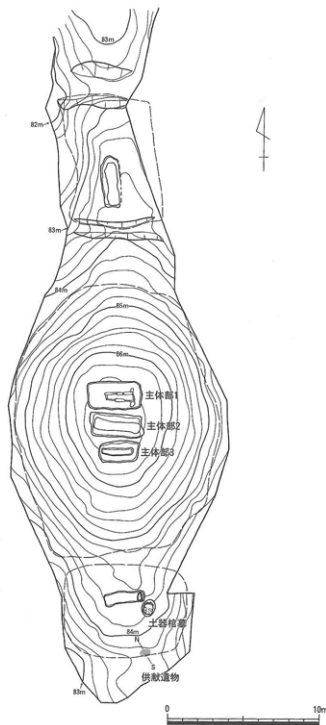


図7 南坂16・24・25号墳 (1/500)  
(図の出典：文献2)

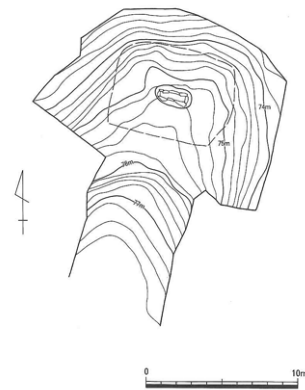


図7 南坂27号墳 (1/500)  
(図の出典：文献2)

| 名称     | 墳形    | 規模                   | 主体部                        | 出土遺物                    | 時期   | 発掘 |
|--------|-------|----------------------|----------------------------|-------------------------|------|----|
| 南坂1号墳  | 円墳    | 直径約 17 m             | 不明<br>組み合わせ式木棺<br>組み合わせ式木棺 | 鉄刀1(棺外)<br>円筒埴輪<br>形象埴輪 | 中期中葉 | ○  |
| 南坂2号墳  | 方墳?   | 一辺 27 ~ 28 m         |                            |                         |      | ×  |
| 南坂4号墳  | 方墳    | 一辺約 10 m             |                            |                         |      | ×  |
| 南坂5号墳  | 方墳    | 一辺約 15 m             | 箱式石棺                       |                         |      | ×  |
| 南坂6号墳  | 方墳    | 一辺約 15 m             | 箱式石棺                       |                         |      | ×  |
| 南坂7号墳  | 円墳    | 直径約 10 m             |                            |                         |      | ×  |
| 南坂8号墳  | 前方後方墳 | 全長約 27 m             | 竪穴式石室                      | 管玉1                     | 前期前葉 | ○  |
| 南坂9号墳  | 円墳    | 直径約 20 m             |                            |                         |      | ×  |
| 南坂10号墳 | 円墳    | 直径約 10 m             |                            |                         |      | ×  |
| 南坂11号墳 | 円墳    | 直径約 10 m             |                            |                         |      | ×  |
| 南坂12号墳 | 方墳    | 一辺約 10 m             |                            |                         |      | ×  |
| 南坂13号墳 | 方墳    | 一辺約 10 m             |                            |                         |      | ×  |
| 南坂14号墳 | 円墳    | 直径約 10 m             |                            |                         |      | ×  |
| 南坂15号墳 | 方墳    | 約 11 m×約8m           | 木棺                         | 土師器(墳端)                 | 中期   | ○  |
| 南坂16号墳 | 円墳    | 長径約 17 m<br>短径約 13 m | 箱式石棺<br>木棺<br>木棺           | 人骨                      | 中期   | ○  |
| 南坂17号墳 | 円墳    | 直径約 10 m             |                            |                         |      | ×  |
| 南坂18号墳 | 円墳    | 直径約 10 m             |                            |                         |      | ×  |
| 南坂19号墳 | 円墳    | 直径約 10 m             |                            |                         |      | ×  |
| 南坂20号墳 | 方墳    | 一辺約 15 m             |                            |                         |      | ×  |
| 南坂21号墳 | 方墳    | 一辺約 15 m             |                            |                         |      | ×  |
| 南坂22号墳 | 円墳    | 直径約 10 m             |                            |                         |      | ×  |
| 南坂23号墳 | 方墳    | 一辺約 15 m             |                            |                         |      | ×  |
| 南坂24号墳 | 方墳    | 5m以上×7m              | 木棺<br>土器棺                  |                         | 中期   | ○  |
| 南坂25号墳 | 方墳    | 5m×7m                | 木棺                         | 鉄器(墳端)<br>土師器(墳端)       | 中期   | ○  |
| 南坂26号墳 | 円墳    | 短径約5m×長形約7m          | 箱式石棺                       |                         | 中期   | ○  |
| 南坂27号墳 | 方墳    | 約9m×約6.4 m           | 箱式石棺                       | 人骨 鉄剣2                  | 中期   | ○  |