



[様式第3号]

資料提供年月日	令和4年4月26日	
問い合わせ先	課名	産業政策課
	電話	直通 803-1328 内線 4513
担当者	職名・氏名 職名・氏名	企業立地推進担当課長 富岡 係長 川村

広 報 連 絡

<市長定例記者会見資料>

- 1 件 名 企業誘致の決定について
- 2 趣 旨 本市では、地域経済の活性化を目的に、雇用の創出、経済効果や
税収増等が見込まれる本社・中四国支店等をはじめ製造工場や物流
施設等の誘致に取り組むとともに、市内企業や製造拠点の機能強化
による経済基盤の強化に取り組んでおります。
この度、「本社・中四国支店等立地推進事業補助金」、「物流施
設誘致促進奨励金」、「再投資・拠点強化促進奨励金」の活用によ
り、下記の4社の企業誘致が決定しました。

3 内 容

協和ファインテック株式会社

・本社新事務所の建設… 本社・中四国支店等立地推進事業補助金

- (1) 建設経緯 製品の受注増を見込み人員確保を進める中、より働きやすく
効率的な職場環境を実現するため、本社に新事務所を建設す
るもの
- (2) 建設場所 岡山市東区金岡西町948番地9
- (3) 建設概要 延床面積962.97㎡ 鉄骨造2階建
- (4) 事業開始日 令和4年4月1日
- (5) 新規常用雇用者 23名採用（予定）

<企業概要>

- (1) 本社所在地 岡山市東区金岡西町948番地9
- (2) 代表者 代表取締役社長 橋本 宗幸
- (3) 設立年月日 昭和35年7月27日
- (4) 資本金 5,950万円
- (5) 年間売上高 43億2,000万円（令和3年2月期）
- (6) 従業員数 230名（令和4年2月28日現在）
- (7) 主な事業 産業用機械の設計・製造・販売、医療機器の研究・開発・
製造・販売

西久大運輸倉庫株式会社

・物流施設の新設… 物流施設誘致促進奨励金

- | | |
|-------------|---|
| (1) 建設経緯 | 中国・四国地方への配送網の構築や、既存荷主からの要望への対応のため、物流倉庫を建設するもの |
| (2) 建設場所 | 岡山市南区妹尾4011番地4 |
| (3) 建設概要 | 敷地面積13,054㎡、建築面積6,468㎡
鉄骨造 3階建 |
| (4) 事業開始日 | 令和4年11月1日(予定) |
| (5) 新規常用雇用者 | 23名採用(予定) |

<企業概要>

- | | |
|-----------|--------------------|
| (1) 本社所在地 | 福岡市東区多の津二丁目9番5号 |
| (2) 代表者 | 代表取締役社長 伊東 健太郎 |
| (3) 設立年月日 | 大正6年8月20日 |
| (4) 資本金 | 8,000万円 |
| (5) 年間売上高 | 102億円(令和2年度) |
| (6) 従業員数 | 707名(令和3年9月1日現在) |
| (7) 主な事業 | 貨物自動車運送事業、通運業、倉庫業等 |

株式会社クラレ

・機械設備の設置… 再投資・拠点強化促進奨励金

- | | |
|-------------|--|
| (1) 設置経緯 | 液晶画面を構成する偏光フィルムの原料となる樹脂について、量産能力を向上させるため、機械設備を設置するもの |
| (2) 設置場所 | 岡山市南区海岸通一丁目2番1号 |
| (3) 事業開始日 | 令和6年1月1日(予定) |
| (4) 新規常用雇用者 | 1名採用(予定) |

<企業概要>

- | | |
|-----------|-----------------------|
| (1) 本店所在地 | 倉敷市酒津1621番地 |
| (2) 代表者 | 代表取締役 川原 仁 |
| (3) 設立年月日 | 大正15年6月24日 |
| (4) 資本金 | 890億円(令和3年12月31日現在) |
| (5) 年間売上高 | 6,294億円(令和3年度) |
| (6) 従業員数 | 11,330名(令和3年12月31日現在) |
| (7) 主な事業 | 合成樹脂の製造等 |

ヤンマーアグリ株式会社

・機械設備の設置… 再投資・拠点強化促進奨励金

- (1) 設置経緯 県外のグループ会社の工場で行っている生産工程を統合し、生産の効率化を図るため、機械設備を設置するもの
- (2) 設置場所 岡山市中区江並 4 2 8 番地
- (3) 事業開始日 令和 4 年 9 月 2 6 日（予定）
- (4) 新規常用雇用者 1 4 名採用（予定）

<企業概要>

- (1) 本社所在地 岡山市中区江並 4 2 8 番地
- (2) 代表者 代表取締役 増田 長盛
- (3) 設立年月日 平成 1 4 年 7 月 1 日（旧ヤンマー農機製造株式会社）
- (4) 資本金 9, 0 0 0 万円
- (5) 従業員数 1, 4 6 0 名（令和 3 年 3 月 3 1 日現在）
- (6) 主な事業 農業用機械（トラクタ・コンバイン・田植機）の製造

位置図

金岡西町

県道九幡中野線

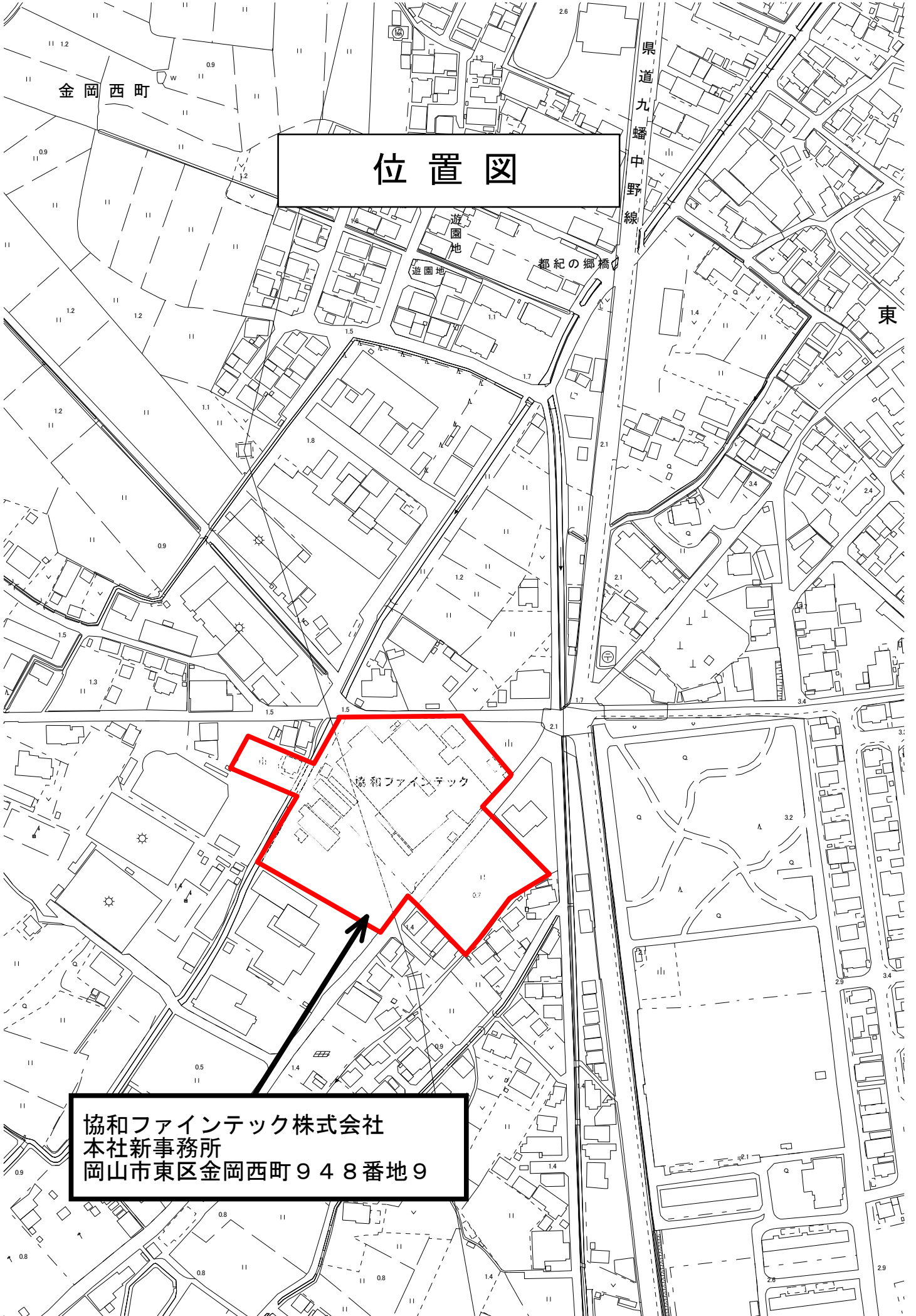
東

遊園地

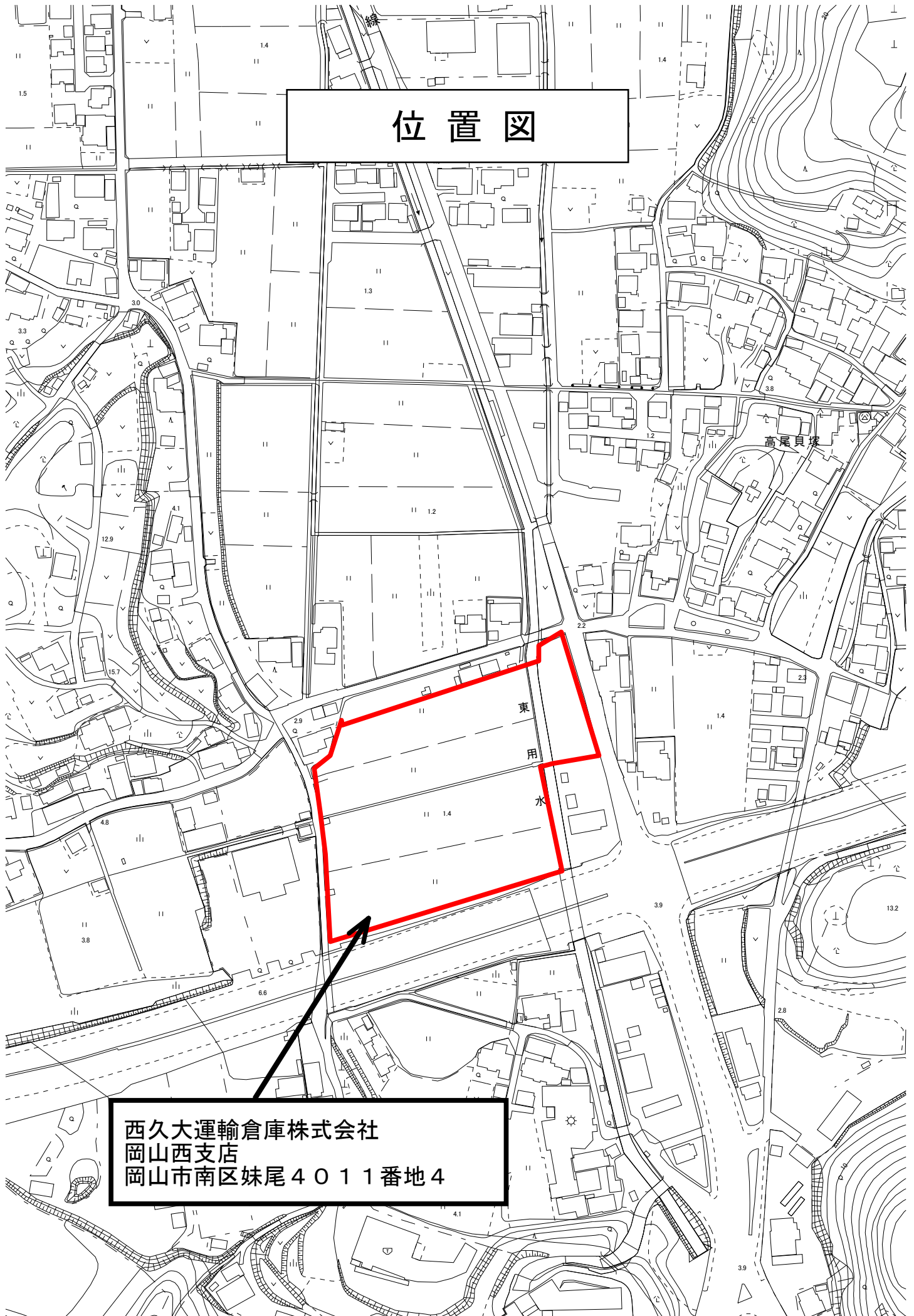
都紀の郷橋

協和ファインテック

協和ファインテック株式会社
本社新事務所
岡山市東区金岡西町948番地9



位置図



西久大運輸倉庫株式会社
岡山西支店
岡山市南区妹尾4011番地4

位置図

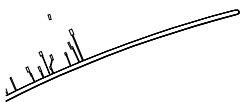
岡南大橋

旭川

株式会社クラレ
岡山事業所
岡山市南区海岸通一丁目2番1号

岡山港

岡山港



位置図

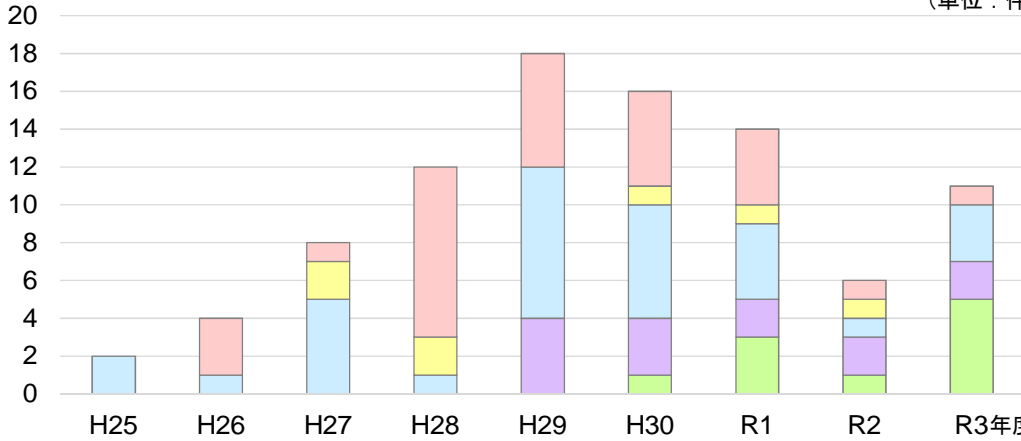
ヤンマーアグリ株式会社
岡山工場第3建屋
岡山市中区江並428番地



企業誘致件数の推移

令和4年3月31日
産業政策課

(単位：件)



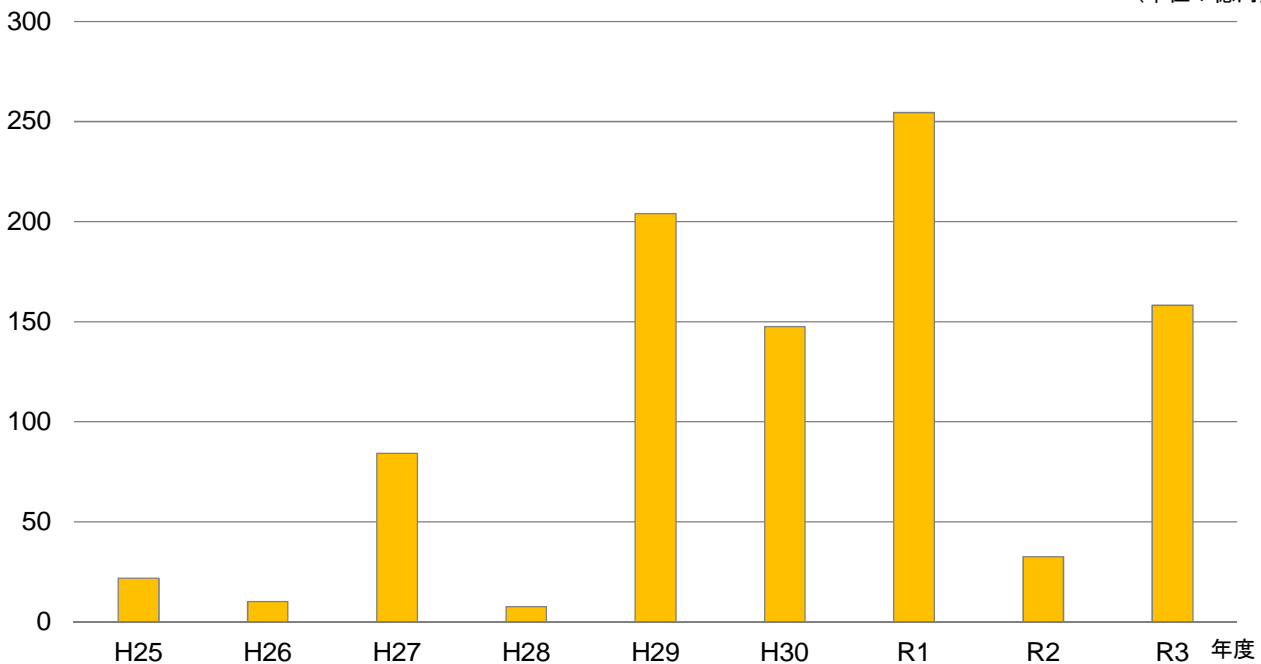
企業誘致件数	H25	H26	H27	H28	H29	H30	R1	R2	R3	合計
本社・中四国支店等	0	3	1	9	6	5	4	1	1	26
IT・デジタルコンテンツ産業等	0	0	2	2	0	1	1	1	0	7
工場等	2	1	5	1	8	6	4	1	3	31
工場等(再投資)	-	-	-	-	4	3	2	2	2	13
物流施設	-	-	-	-	-	1	3	1	5	9
合計	2	4	8	12	18	16	14	6	11	91(48※)

(注) ・本社・中四国支店等 本社・中四国支店等立地推進事業補助金[H26新設、R1制度拡充] 等 ※H25年度以降に新たに付与したインセンティブによる誘致件数
 ・IT・デジタルコンテンツ産業等 IT・デジタルコンテンツ産業等推進事業補助金[R2制度拡充]
 等
 ・工場等 なお、R1以前は都市型サービス産業推進事業補助金
 ・工場等(再投資) 企業立地促進奨励金[R3制度拡充] 等
 ・物流施設 再投資・拠点強化促進奨励金[H29新設、R1制度拡充] 等
 物流施設誘致促進奨励金[H30制度拡充] 等

固定資産投資額の推移

令和4年3月31日
産業政策課

(単位：億円)



固定資産投資額	H25	H26	H27	H28	H29	H30	R1	R2	R3	合計
	21.9	10.1	84.3	7.6	204	147.5	254.5	32.6	158.2	920.7(532※)

※H25年度以降に新たに付与したインセンティブによる誘致件数