



情報のひろば

各記事の内容について、
詳細はお問い合わせいただくか、
ホームページ(QRコード読み取り)を
ご覧ください。



申込方法の記号について

☎電話 FAXファクス ㊟電子メール ㊞郵送・はがき ㊟往復はがき ㊞ホームページ
㊟窓口 QRQRコード (QRコードの商標はデンソーウェブの登録商標です)

※新型コロナウイルスの感染拡大を受け、イベントや講座などは中止や延期、あるいは内容が変更になる場合があります。
詳細については、あらかじめ主催者などにご確認ください。

イベント

第26回 障害者・高齢者手作り作品フェア

☎福祉の店「元気の輪」 ☎086-221-2462
障害者施設などで制作された商品の展示・販売を行います。
パン、焼菓子、手芸品、陶芸品、紙製品、野菜、果物、クリ
スマス・お正月の季節商品などを多数そろえています。また、
商品を購入してスタンプを3つ集めるとプレゼント(各日
150個)を貰えるスタンプラリーも開催します。
期12月14日(火)・15日(水)
場市役所1階市民ホール

ガーデン・イルミネーション | N西大寺2021

☎庭園都市推進課 ☎086-803-1395
☎市公園協会(百花プラザ) ☎086-944-8716
今年も西大寺緑花公園・百花プラザを約4万球のイルミ
ネーションで彩ります。今年のテーマは「和」。この時期し
か見られない、いつもと違った西大寺緑花公園をお楽しみく
ださい。
期間12月1日(水)～令和4年2月28日(月)
点灯時間16時30分～22時(予定)
場西大寺緑花公園・百花プラザ(東区西大寺南一丁目)

親子で遊ぼう動物園

☎地域子育て支援課 ☎086-803-1224
親子の触れ合いを深めるため、
動物園を無料開放します。
日12月11日(土)9時30分～15時
場池田動物園(北区京山二丁目)
対子ども連れの人



岡山市民ハイキング

☎長谷川大治さん ☎086-232-7144
期12月12日(日)
コース早鳥駅前(9時30分集合)～早鳥公園～早鳥駅前(6km)
持しおり(健康チェックカード※当日も配布)、雨具ほか

「西大寺朝市」の中止

☎東区役所総務・地域振興課 ☎086-944-5038
12月12日(日)に開催を予定していた西大寺朝市は、新型コ
ロナウイルス感染拡大防止のため中止します。

講座・セミナー

フリースタイルヨガ

☎申西川アイプラザ ☎086-234-5877 FAX086-224-6696
ヨガ講座で無理せず、楽しく身体を動かしてみませんか。
日令和4年1月12日・26日、2月9日、3月9日の各水曜18時30
分～20時
場西川アイプラザ(北区幸町)
対市内在住・在勤の人 定先着20人 費6,000円(4回)
申受講料を添えて住所、氏名、電話番号を㊟で令和4年1
月9日までに

地域活動リーダー養成講座

☎申 ESD・市民協働推進センター
☎086-803-1062 FAX086-803-1872
✉esd-smc@googlegroups.com
「定年退職者の地域デビューを支える勉強会～事例紹介・
ワークショップを通じて学びあう～」の参加者を募集します。
日令和4年1月15日(土)14時～16時 場市勤労者福祉センター
(北区春日町) 対市内在住の人 定先着50人
申住所、氏名、電話番号を㊟・㊞・㊞で12月28日までに



岡山市役所

■代表電話… ☎086-803-1000 ■所在地… 〒700-8544 北区大供一丁目1-1

区役所

北区役所／中区役所
東区役所／南区役所

※上記代表電話から各区役所へおつなぎします。

支所

御津支所 ☎086-724-1111
建部支所 ☎086-722-1111
瀬戸支所 ☎086-952-1111
灘崎支所 ☎086-363-5201

地域センター

足守地域センター ☎086-295-1111
一宮地域センター ☎086-284-0501
吉備地域センター ☎086-293-1111
高松地域センター ☎086-287-3731
津高地域センター ☎086-294-2411
富山地域センター ☎086-277-7211
上道地域センター ☎086-297-4211
興除地域センター ☎086-298-3131
児島地域センター ☎086-267-2231
妹尾地域センター ☎086-282-3121

福田地域センター ☎086-282-1131
福浜地域センター ☎086-265-4181
藤田地域センター ☎086-296-2221

福祉事務所

北区中央福祉事務所 ☎086-803-1209
北区北福祉事務所 ☎086-251-6530
中区福祉事務所 ☎086-901-1231
東区福祉事務所 ☎086-944-1822
南区西福祉事務所 ☎086-281-9620
南区南福祉事務所 ☎086-230-0321

岡山市の人口(県毎月流動人口調査)

区分	人数	前月比
総人口	722,339人	-432
男性	347,414人	-241
女性	374,925人	-191

(令和3年10月1日現在)

岡山市内交通事故状況(概数)

区分	件数	対前年 同時期比
人身事故	1,638件	120
死者数	12人	-7
負傷者数	1,786人	97

(令和3年11月1日現在)

認知症サポーター養成講座

問 高齢者福祉課 ☎086-803-1230

日/場 ①12月10日(金)14時～15時30分/岡山ふれあいセンター (中区桑野 ☎086-274-5136) ②12月20日(月)14時～15時30分/地域ケア総合推進センター (北区北長瀬表町二丁目 ☎086-242-3135) ※②はオンラインでの受講も可能 (先着10人程度)

申 ①会場に ☎ で12月7日までに②会場に ☎ で前日までに。オンライン受講は電子申請で12月13日までに。詳細は市HP参照。



職場研修で認知症サポーター養成講座

問 高齢者福祉課 ☎086-803-1230

認知症の症状や基本的な対応の仕方などを学び、職場での対応や接客などに生かしてみませんか。

講座回数/講座時間 全1回/90分程度。原則平日17時までで希望する日時※オンライン受講も可

開催場所 申込者側で準備

対 市内在住・通勤・通学者を中心とした集まり (原則10人以上)

講 キャラバン・メイト (認知症サポーター養成講座受講者)

申 申込書 (同課HPから入手可) を地域ケア総合推進センター (☎086-242-3135 ☎086-245-4711 ✉ninchishoshien@city.okayama.lg.jp) へ希望する日時を ☎・☎・☎ で

他 受講者には認知症サポーターカードを配布



「在宅医療・介護のすすめ」講座

問申 地域ケア総合推進センター

☎086-242-3135 ☎086-245-4711

住み慣れた地域で暮らし続けるために、在宅医療・介護、ACP「人生会議」などについて学んでみませんか。

日 令和4年1月12日、2月2日の各水曜13時30分～14時30分

場 地域ケア総合推進センター (北区北長瀬表町二丁目)

対 市内在住の人 定 各回先着30人

申 住所、氏名、電話番号、参加希望日を ☎・☎・☎ で電子申請で各開催日の前日までに



危険物取扱者試験

問 予防課 ☎086-234-9975

期 令和4年2月13日(日)

場 岡山商科大学 (北区津島京町二丁目)

試験種類 甲種、乙種 (1～6類)、丙種

申 消防試験研究センター岡山県支部 (北区内山下二丁目11-16小山ビル4階 ☎086-227-1530) へ書面申請は12月13日～23日、電子申請は12月10日～20日の間に

「手話入門講座」受講者募集

問申 市社会福祉協議会 ☎086-201-0171

☎086-238-7757 ✉volunteer@okayamashi-shakyo.or.jp 〒700-0913北区大供二丁目4-25

日 令和4年1月13日～3月17日の各木曜10時～12時 (全10回)

場 きらめきプラザ (北区南方二丁目)

内 簡単な日常会話 定 15人

費 2,000円 (別途テキスト代必要)

申 住所、氏名 (ふりがな)、電話番号、講座名を ☎・☎・☎ で令和4年1月11日までに

甲種防火管理再講習

問 日本防火・防災協会

☎03-6263-9903 ☎03-6274-6977

期 令和4年2月14日(月)

場 岡山商工会議所 (北区厚生町三丁目)

申 電子申請または申込書 (同協会HPで入手可。県消防設備協会・市内消防署で配布) を ☎ で12月16日～23日の間に



生活支援訪問サービス従事者研修受講者募集 (全3回)

問 事業者指導課 ☎086-212-1012

日 ①②令和4年1月12日・19日の各水曜10時～15時③令和4年1月26日(水)10時～16時

場 南ふれあいセンター (南区福田)

内 老化・認知症の理解、生活支援技術の講義・演習など

定 50人

申 住所、氏名、年齢、電話番号を会場 (〒702-8021南区福田690-1 ☎086-261-7025 ✉m-kouza@mx.okayama-fureai.or.jp) へ ☎・☎・☎ で12月26日までに

募集

市営住宅入居希望者 (1月募集)

問申 岡山市営住宅管理センター ☎086-206-5560

〒700-0904北区柳町二丁目6-25朝日生命岡山柳町ビル2階
申込書は、同センター、住宅課、各区役所・支所・地域センターなどで12月23日(木)から配布します (HPからも入手可)。

申 申込書に必要な書類を添え、同センター ☎・☎ または各区役所 ☎ へ令和4年1月5日～12日の間に (土・日曜、祝日を除く。1月8日(土)は同センター事務所で受け付け可)



(広告)

※広告の内容に関する一切の責任は広告主に帰属します。岡山市が推奨等をするものではありません。

(広告)

庭木1本から お手入れOK!

✓1本より明瞭料金 ✓お茶はご遠慮します
✓土日でもOKです ✓トイレは借りません

●「市民のひろばおかやま」をご覧ください●

生垣剪定 (長さ1m×高さ2m) **先着1,100円!** (12月1日よりスタート! ※税込)
通常2,200円を10名様

株式会社ガーデンエクスプレス
岡山東区店/岡山市東区西大寺東3-4 ☎営業時間 9:00~17:00
岡山中区店/岡山市中区江並41 ☎

0120-61-4128

見積無料

人生100年時代 CFP®・AFP認定者があなたをサポートします

セミナー情報 詳細はHPでご確認ください!

〒700-0904 岡山市北区柳町1丁目1-1 住友生命岡山ビル8F
日本FP協会岡山支部 TEL086-227-2824 https://www.jafp.or.jp/shibu/okayama

CFP®は米国外においては Financial Planning Standards Board Ltd.(FPSB) の登録商標で、FPSB とのライセンス契約の下に、日本国内においては NPO 法人日本FP協会が商標の使用を認めています。*AFP 認定者 (日本FP協会認定)

令和4年度 区づくり推進事業（第1期）

区民主体で地域が一体となっていく各地域の特色を生かした事業を募集します。対象は令和4年4月～令和5年3月実施予定の事業です。採用された事業の経費を一部助成します。応募要件など詳細は、募集の手引きをご覧ください。



◆地域交流部門

問申 各区役所総務・地域振興課

北区 ☎086-803-1656 中区 ☎086-901-1602

東区 ☎086-944-5038 南区 ☎086-902-3502

申 申込書（同課で配布。HPからも入手可）を12月1日～令和4年1月20日の間に

部門	内容	補助金限度額	申請事業数
身近な交流部門 (補助率 1/2以内)	小学校区で実施する地域活性化を目的としたイベントほか	上限 40万円	1 小学校区で 1 事業
広域交流部門 (補助率 1/2以内)	2以上の小学校区で実施する地域活性化を目的としたイベントほか	上限 200万円	1 小学校区で 1 事業 (類似事業がない場合は 2 事業)

◆地域活動部門

問申 市民協働企画総務課 ☎086-803-1061

申 申込書（同課で配布。HPからも入手可）を12月1日～令和4年1月20日の間に

説明会 12月1日(水)13時30分～15時30分 / 市役所1階多目的ルーム

事前相談 ESD・市民協働推進センター（同課内）が事前の相談に応じます。希望する場合は月～金曜に電話予約（☎086-803-1062）の上、ご来庁ください。

部門	内容	補助金限度額
地域活動部門	おおむね小・中学校区を単位として、区民が主体的に協働し、地域の課題解決を継続的に図る活動（活動のひろがり期待できる場合は単位町内会でも可）	上限200万円 (補助率 1/2 以内) ※新規事業の立ち上げ年度に限り 4/5 以内)

中区まちづくり独自企画事業 健康チェックin福祉交流プラザ旭東



問申 中区役所総務・地域振興課 ☎086-901-1602

FAX 086-901-1604 ✉ nakakusoumu@city.okayama.lg.jp

山陽学園大学看護学部の教員と学生が、下肢筋力や認知機能などの健康状態について測定し、個別に結果を説明します。

日 (測定) 令和4年2月2日(水)①10時30分～12時30分②13時30分～15時30分 (説明) 令和4年2月4日(金)13時～15時

場 福祉交流プラザ旭東 (中区網浜)

対 中区在住の65歳以上

定 各回15人程度 (応募多数の場合は抽選)

申 参加希望回、住所、氏名(ふりがな)、年齢、性別、電話番号を ☎・☎・☎・☎・☎ で令和4年1月19日まで

シニアスクール生徒

問申 同事務局 ☎086-232-0056

〒700-0867 北区岡町12-17 (岡輝中学校内)

対 向学心があり、子どもとの交流を希望するシニア (年齢不問)

授業内容 国語、社会、数学、理科、英語、音楽、美術、体育の8教科、3教室交流授業、園児や小・中学生との交流、給食あり

申 申込書 (各公民館で入手可) を ☎☎・☎ で

他 申し込み前に要電話連絡。教室見学、体験入学可

教室名	授業日	定員	授業料 (月額)
岡輝教室 (岡輝中学校内/ 北区岡町)	週3回 (月・水・金曜)	各教室 15～20人 程度	4,500円
清輝教室 (清輝小学校内/ 北区新道)	週2回 (火・金曜)		3,500円
岡南教室 (岡南小学校内/ 北区岡南町 二丁目)	週1回 (金曜)		2,500円

文化・スポーツ・国際交流

第3回外国人のためのくらしの教室 「火事だ 逃げろ」

問申 友好交流サロン ☎086-234-5882

✉ kokusaika_salon@city.okayama.lg.jp

日 12月9日(木)14時15分～15時

内 カードゲーム・VR体験で遊びながら火事が起きたらどうすればいいのか勉強しましょう

場 友好交流サロン (西川アイプラザ4階)

対 岡山市に住んでいる外国人。岡山市で働いている外国人

定 20人 他 消防車消しゴムをプレゼント

第37回岡山市文学賞「市民の童話賞」 表彰式・記念行事開催



問 文化振興課 ☎086-803-1054

本年度の同賞の表彰式を開催します。なお、事前の申し込みは不要ですが、当日満員になり次第、入場をお断りします。

日 12月19日(日)13時30分～15時30分

場 西川アイプラザ (北区幸町)

内 表彰式、ツボジョーワールド探検隊の活動報告、坪田譲治文学賞受賞者の村中李衣さん・岩瀬成子さんによる対談

エキチカartbox「アーティスト 応援プログラム」展示作品募集



問申 岡山文化芸術創造 ☎086-225-0154

FAX 086-225-0156 ✉ art_fes@ocac.jp

〒700-0823 北区丸の内二丁目1-1 市民会館4階会議室

県内で美術・アート系分野を学ぶ学生や創作活動を行っているアーティストの皆さんの作品を募集します。

期間 令和4年1月16日(日)～3月30日(水)※2週間ごと入れ替え

場 J R岡山駅地下通路広場ショーケース内

申 申込用紙に必要事項を記入の上、☎・☎・☎ で各展示期間の15日前までに

他 先着順

記号説明
日 日 時 期 期 日 時 時間 場 場所 内 内容 講 講師 対 対象 定 定員 費 費用など 持 持参品 申 申込 他 その他

岡山芸術創造劇場 ハレノワ プレ事業 市民公募プログラム

創作戯曲「-ODORE-Re : new Scoop!!」

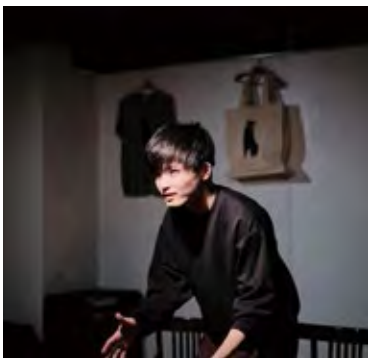
問天神幕劇 ☎080-6265-0732

岡山大学出身のアマチュア劇作家・演出家伊藤圭祐さんの戯曲を上演。体育館を効果的に活用した舞台演出を試みます。

日①12月25日(土)13時～、
17時30分～②12月26日(日)
11時～、15時～

場旧内山下小学校体育館
(北区丸の内一丁目)

費前売＝一般1,500円、
学生500円
当日＝一般2,000円、
学生1,000円



「岡山市文化奨励賞」受賞者

問文化振興課 ☎086-803-1054

学術や芸術の分野で中堅的存在として活躍している市民の一層の活躍を奨励する賞です。今年度の受賞者は次のとおりです。

▶学術部門 齋藤美絵子さん(北区北長瀬本町)

ビジュアルデザインと情報工学の専門性を防災分野で役立てる研究を進められています。デジタルハザードマップのインタラクティブ機能やバーチャルリアリティを活用したARアプリの開発と効果について研究し、有識者として行政に参画するなど地域に貢献されています。

▶学術部門 中司敦子さん(北区奥田西町)

腎・免疫・内分泌代謝内科学を研究し、メタボリックシンドロームにおいて、内臓脂肪から分泌されるタンパク質のバスピンを発見し、世界で初めてその働きを解明されました。基礎研究と臨床医学をつなぐ研究医としての創造性や着眼点が高く評価され、更なる活躍が期待されています。

くらし・環境

上道公民館・上道地域センターが 新築移転します

問上道公民館 ☎086-297-2377

問上道地域センター ☎086-297-4211

新築工事が完了したため、上道公民館は12月19日(日)(落成式後、11時頃から)、上道地域センターは12月20日(月)から新庁舎(東区東平島191)で業務を開始します。取扱業務、開館(庁)時間、電話番号に変更はありません。



(広告)

※広告の内容に関する一切の責任は広告主に帰属します。岡山市が推奨等をするものではありません。

ハートフル映画&講演会

問人権推進課 ☎086-803-1070

地域人権啓発事業として「ハートフル映画&講演会」を開催します。映画と講演を通して、一人一人の人権が大切にされる暮らしやすい社会について、一緒に考えてみませんか。

日時	会場	内容	定員
12月25日(土) 13時～15時15分	南ふれあいセンター (南区福田)	映画「カランコエの花」上映&プラウド岡山 鈴木富美子さんの講演	198人
1月15日(土) 13時～16時30分	建部町文化センター (北区建部町 建部上)	難病をテーマにした映画上映&岡山県難病団体連絡協議会 会長 伊山義晴さんの講演	339人

※事前申し込み不要。先着順。定員を越える場合入場をお断りする場合があります。

犬の譲渡会

問保健所衛生課 ☎086-803-1259

市が保護した犬の譲渡会を開催します。詳細は市HP「犬の譲渡会inわんドッグハウス」をご確認ください。

日①12月19日(日)11時～15時②令和4年3月20日(日)11時～15時

場ALL AS ONEわんドッグハウス(南区小串)

申ALL AS ONE田村さん(☎080-3090-5951)へ各開催日の前日までに



全力で応援!! 次世代に残さない!

老後・相続の問題は元気なうちに相談!!

民事信託

実家信託、アパート信託、認知症対策などお任せ下さい。

成年後見

申立書類の相談から後見人の引受までお任せ下さい。

遺言・贈与

法改正にも対応! 生前に決めておく人が増えています。

相続・名義変更

戸籍から書類作成 手続代行までお任せ下さい。

無料相談

相談時間はお1人1時間

要事前予約 (前日迄受付10:00~18:00) お電話でご予約ください。

会場: 岡新三丁目

一休くん

司法書士法人コスモは、司法書士法人アレクシアに商号変更致しました。

司法書士法人 **アレクシア (一休法務事務所)** ☎0120-193-552

一休さん ここに

岡山市北区野田3丁目1-1 東光野田ビル3F 受付時間/平日 9:00~18:00 ※土曜の営業は、相談会等の事前予約のみの対応となります。法律相談は、司法書士法第三条 第一項第六号および第七号に定められた事項に限る。司法書士法第三条に定める訴訟額の範囲に限る。

ホームページからもご相談承ります

アレクシア 一休法務事務所 検索

<https://www.ikkyuu-law.com/>

防犯カメラ設置支援の 対象期間を延長します！



問生活安全課 ☎086-803-1106

地域における自主的な防犯活動を支援するため、防犯カメラの設置に要する経費の一部を助成しています。

補助率	補助対象経費の3分の2以内
補助額の上限	防犯カメラ1台につき20万円以下
補助対象台数の上限	令和3年度受付期間中、1団体につき3台まで
補助対象経費	防犯カメラの購入（賃借を含む）および設置工事などに要する経費

対町内会・商店街組合のほか地域的な共同活動を行う団体
申必要書類を①・②で令和4年1月31日までに
他受け付けは先着順。期限前に終了する場合あり。必要書類などの詳細は、電話でお問い合わせいただくか同課HPをご覧ください。

特殊詐欺などを防ぐ機能を持つ電話機に替えませんか？

問生活安全課 ☎086-803-1106

録音機能や警告アナウンス機能などが付いた電話機を自宅に設置し、設定と使用方法の説明をします。本体価格の半額程度の負担で市を通じて購入できます。※購入済みのものは対象外

対市内在住の65歳以上のみの世帯で発信者番号表示サービスを利用している人、または設置までに利用の手続きができる人

機種	負担額
<電話機> シャープJD-AT90CL	7,000円
<FAX> パナソニックKX-PD315DL	11,000円

期間令和4年2月28日まで（期限前に終了する場合あり）

申申請書（同課で配布。同課HPからも入手可）を①・②で
岡山市 詐欺 電話機 検索

星空の郷（岡山北斎場）の供用開始

問星空の郷 ☎086-294-7600

問生活安全課 ☎086-803-1277

整備を進めていた星空の郷（岡山北斎場）が完成しました。火葬機能だけでなく小規模な葬儀などに利用できる施設（貸室形式）を新たに設けています。詳細は同課HPでご確認いただくか、同施設、同課へお問い合わせください。

供用開始日12月6日(月) 住所北区富吉2707番地8

(広告)

※広告の内容に関する一切の責任は広告主に帰属します。岡山市が推奨等をするものではありません。

美術品の整理でお悩みの皆様

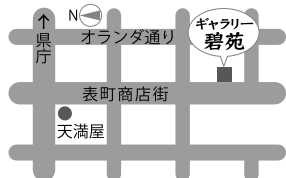
美術品専門店ですのでお茶道具、煎茶道具、額、軸など、美術品を一点一点丁寧に査定し買取致します。生前整理等お悩みの方お気軽にご相談ください。(出張可)

ギャラリー 碧苑

岡山表町商店街紙屋町内

TEL. 086-238-5605

岡山県公安委員会許可 第721010020237号
美術品商 三沢一郎



都市計画案の縦覧



問都市計画課 ☎086-803-1371

案について意見のある人は縦覧期間中に意見書を提出できます。提出方法などは、お問い合わせいただくか、同課HPをご覧ください。

都市計画案の内容（種類／名称）

①岡山県南広域都市計画ごみ焼却場の変更（岡山市決定）／岡4瀬戸町クリーンセンター②岡山県南広域都市計画道路の変更（岡山市決定）／3・2・1新岡山国道1号線および3・2・岡209岡山外環状南線③岡山県南広域都市計画駐車場の変更（岡山市決定）／岡7大供駐車場④岡山県南広域都市計画公園の変更（岡山市決定）／2・2・岡11大供公園

縦覧期間12月2日(木)～16日(木)の各日8時30分～17時15分
(土・日曜を除く)

場同課 他同課HPからも概要確認可能

公共下水道供用開始区域の拡大

問下水道営業課 ☎086-803-1489

下表の区域について、12月28日(火)から公共下水道の供用を開始する予定です。この区域の家屋は下水道への接続義務が生じるため、下水道への接続を早期にお願いします。該当家屋には個別でご案内します。

●供用開始区域の縦覧

北区	北方二丁目、撫川、庭瀬の各一部区域
中区	江並、倉田、神下、穰東町一丁目、清水一丁目、土田、中井、中島、平井六丁目、湊、海吉の各一部区域
東区	鉄、東平島、益野町の各一部区域
南区	内尾、妹尾の各一部区域

※上記では既接続済家屋のみの地区は、町名を省略していますが、縦覧区域図では表記しています。

縦覧期間12月14日(火)～27日(月)の各日8時30分～17時15分
(土・日曜を除く) 場同課

なださきおもちゃの病院

問市社会福祉協議会灘崎分室 ☎086-362-4265

壊れたおもちゃを無料で修理します（テレビゲームなどは除く。部品を交換した場合は実費が必要。1家族1つまで）。

日12月11日(土)9時30分～11時

場ウェルポートなださき（南区片岡）

相続税の準備は大丈夫ですか？

こんな事で悩んでいませんか？

- ・将来の相続に備えて相談(相続対策)したい！
- ・相続税がかかるのかどうか、何から手続きしたらいいのかわからない！
- ・相続があったんだけど、誰に相談していいかわからない！

相続専門の税理士にお任せください！

相続税・贈与税の 無料相談受付中!!

まずはお気軽にお問い合わせください。

☎086-226-5265

[受付時間/平日 9:00～18:00] ※相談時間は1時間



税理士法人 吉井財務研究所

岡山市北区青江一丁目4番16号

お客様の一人ひとりに合った的確なサポートをします！

相続 吉井財務

検索

宝くじは身近なまちづくりに役立てられています

問 財政課 ☎086-803-1146

県内で発売された宝くじの収益金の一部は、市の収入になります。収益金は、道路整備などの公共事業のほか、災害対策や子育て支援など、市民の皆さんの暮らしに役立てられています。



岡山市男女共同参画社会の形成の促進に関する基本計画（第5次さんかくプラン）素案に対するパブリックコメント（意見募集）

問 女性が輝くまちづくり推進課 ☎086-803-1115

FAX 086-803-1845 ✉ danjo@city.okayama.lg.jp

期間 12月28日(火)まで

閲覧場所 同課、さんかく岡山、情報公開室、各区役所・公民館ほか（同課HPからも閲覧可）

提出方法 HPの入力フォームまたは閲覧場所で配布する意見記入用紙を同課へ☎・FAX・☎で

水路やため池への転落に気を付けましょう！

問 農村整備課 ☎086-803-1348

水路やため池に転落すると大きな事故につながるがあります。水路などの近くは安全に注意して通行しましょう。特に、この時期は日暮れが早くなります。懐中電灯などで、足元を明るくして通行しましょう。

また、子どもにとって水路やため池の近くは大変危険です。家庭や地域で子どもが水路などに近寄らないよう呼び掛けるとともに、近くで遊んでいる子どもを見掛けたら声掛けし、大切な子どもたちの命を守りましょう。ため池の詳細は、同課HPをご覧ください。

岡山市住生活基本計画の改定に対するパブリックコメント（意見募集）



問 住宅課 ☎086-803-1466 FAX 086-803-1879

✉ juutaku@city.okayama.lg.jp

期間 12月8日(水)～令和4年1月12日(水)

閲覧場所 同課、情報公開室、各区役所・支所・地域センター（同課HPからも閲覧可）

提出方法 HPの入力フォームまたは閲覧場所で配布する意見記入用紙を同課へ☎・FAX・☎で

福祉

障害者週間（12月3日～9日）

問 障害福祉課 ☎086-803-1236 FAX 086-803-1755

「障害者週間」作品コンテストの審査結果

入賞者が決定しました（最優秀賞のみ・敬称略）。
▽作文＝佐々田陽華（中央小5年）、神崎凜世矢（旭東中3年）、川島裕子（北区）
▽ポスター＝土江倫果（芥子山小2年）、田中洋子（大安寺中1年）、▽標語＝久住久子（北区）

「障害者週間」作品コンテスト入賞作品展

期間/場 ①12月6日(月)～7日(火)／市役所1階市民ホール②令和4年1月21日(金)～26日(水)／岡山ふれあいセンター（中区桑野）③令和4年2月14日(月)～18日(金)／南区役所④令和4年3月7日(月)～11日(金)／東区役所

里親制度説明会

問 申 子ども総合相談所 ☎086-803-2525

✉ kodomosoudan@city.okayama.lg.jp

里親について関心のある人のための説明会を行います。詳細はお問い合わせいただくか、同課HPでご確認ください。

日 令和4年1月30日(日)13時～15時

場 岡山ふれあいセンター（中区桑野）

対 市内在住で里親制度に関心のある人

定 先着15人

申 住所、氏名、年齢、電話番号を☎・☎で（定員に満たない場合は当日受け付け可）

難聴者のコミュニケーションを学ぼう

問 申 市難聴者協会 FAX 086-229-3057

筆談用具・メモラーを作ります。

日 12月19日(日)10時～ 場 市福祉文化会館（北区小橋町）

対 難聴でお困りの人とその家族など

申 FAXで12月10日までに

手話を学ぼう！

問 障害福祉課 ☎086-803-1236

FAX 086-803-1755

✉ shougafukushi@city.okayama.lg.jp

今月は「うれしい」「かなしい」です。声を出しながら、手話をやってみましょう。HPでもご覧いただけます。



うれしい

両手の指先を胸に向け、交互に上下に動かす



かなしい

つまんだ右手2指を目元から頬にそって下ろす

医学発展のため献体にご協力ください

問 岡山大学医学部内ともしび会 ☎086-235-7092

献体とは、死後、自分の遺体を医療従事者の解剖実習のために、大学へ無償で提供することです。解剖実習は、人体の構造を知るための大切な学問であり、信頼できる医師、医療従事者を育てることにつながります。

なお、献体には、ご家族やご親戚の同意が必要になりますので、十分に話し合うことが必要です。皆様のご理解とご協力をお願いします。

子育て・教育

令和4年度 市立幼稚園児の募集

問就園管理課 ☎086-803-1432、各幼稚園

募集園 下表のとおり

対▷ 5歳児=平成28年4月2日~平成29年4月1日 ▷ 4歳児=平成29年4月2日~平成30年4月2日

▷ 3歳児=平成30年4月2日~平成31年4月1日

受付期間 令和4年1月7日(金)~20日(木)の各日8時30分~17時(土・日曜、祝日は除く)

受付場所 各幼稚園(申し込みに必要な用紙の配布などについては、各幼稚園にお問い合わせください)

3歳児教育について

- ① 3歳児募集園は下表のとおりです。
- ② 3歳児については、入園希望者が定員20人(吉備東は定員40人)を超えた園は抽選になります。
- ③ 3歳児募集の説明会を12月24日(金)13時30分~14時30分に各園で行います(事前申し込み不要、上履きを要持参)。

他 最新情報は、同課HPや各園でご確認ください。

※令和4年度から、平津幼稚園、御休幼稚園、雄神幼稚園は休園

※4・5歳児については、入園希望者が予定を超えるなど特別な状況が生じた場合は、近くの園に変わっていただくことがあります。



園名	所在地	電話
足守	北区足守1588-1	☎086-295-1660
馬屋下	北区大窪50-1	☎086-284-0409
大元	北区大元上町9-18	☎086-243-5070
加茂	北区加茂1104-1	☎086-287-5313
御野	北区北方4-1-1	☎086-222-0075
鯉山	北区吉備津1736-5	☎086-287-5820
三門	北区下伊福西町1-30	☎086-253-3770
牧石	北区玉柏2094-2	☎086-228-2499
大野	北区大安寺南町2-8-23	☎086-252-1770
石井	北区富町2-9-30	☎086-252-4051
吉備西	北区撫川1243-2	☎086-293-0148
吉備東	北区庭瀬210-2	☎086-293-1094
桃丘	北区芳賀5112-2	☎086-284-7374
横井	北区横井上194	☎086-294-4249
旭東	中区門田屋敷本町1-5	☎086-272-1859
三勲	中区国富1-7-13	☎086-272-0526
旭操	中区倉富171-2	☎086-276-1347
竜之口	中区四御神266	☎086-279-4677
幡多	中区高屋220-3	☎086-272-3460
財田	中区長岡138-2	☎086-279-0274

園名	所在地	電話
平井	中区平井3-927-1	☎086-277-2124
富山	中区福泊233	☎086-277-7709
操南	中区藤崎65-5	☎086-277-7434
操明	中区藤崎721-3	☎086-276-1682
可知	東区可知1-390	☎086-943-3542
西大寺南	東区金岡西町435-1	☎086-942-3231
開成	東区金田1521-1	☎086-948-2008
西大寺	東区西大寺上1-19-23	☎086-942-4376
豊	東区西大寺川口279	☎086-942-3262
芥子山	東区西大寺松崎144-1	☎086-943-7480
平島	東区東平島1269-3	☎086-297-4314
政田	東区政津961-19	☎086-948-2049
芳田	南区泉田411	☎086-241-0892
浦安	南区浦安本町204-3	☎086-262-0259
福田	南区古新田1190-1	☎086-282-2840
平福	南区平福2-4-7	☎086-264-2463
福浜	南区福富東2-1-1	☎086-262-1621
芳泉	南区芳泉3-2-5	☎086-263-1768
芳明	南区万倍98	☎086-241-8821

☐ は3歳児を募集している園

(広告)

※広告の内容に関する一切の責任は広告主に帰属します。岡山市が推奨等をするものではありません。

安心初めてのお墓えらび

永代供養墓って
どんなお墓?
将来の供養や管理が
心配だわ...

従来のお墓に比べて少し小さめです
永代供養つきで、供養・管理の心配がありません
契約後の費用は一切かかりません

石豊
あなたに合った
お墓が見つかります

石豊なら**墓石**や**デザイン墓**、**樹木葬**や**納骨堂**、**墓じまい**までたくさんの選択肢の中から選べます!

いしとよ ☎0120-37-9481

岡山市中区門田本町2-1-3 営業時間8:30~17:30/定休日 水曜日・第1火曜

東山聖光苑: パラの樹木葬

納骨堂合祀タイプ

1名様 **15万円** (税別)

詳しくはホームページへ **石豊** 検索
<http://www.ishitoyo.net/>
株式会社 石豊

就学援助のお知らせ

☎就学課 ☎086-803-1587

経済的な理由で就学が困難な公立小・中学生の保護者に就学費用の一部を援助しています。



◆新入学準備費の入学前支給

就学援助のうち、新入学時のランドセルや制服などの費用を援助する「新入学準備費」を、入学前の3月中旬に支給します（生活保護受給中の方は申請不要。市外転出や私立学校に入学する人で、入学前支給を受けた場合は返還が必要）。

小学校入学予定の人（支給額51,060円）

申同課に☎で令和4年1月6日までに 添下表のとおり

中学校入学予定の人（支給額60,000円）

小学6年生で、今年度すでに就学援助の認定を受けている人に支給します（申請不要）。現在、認定を受けていない人で、希望者は、下記の第3次申請で申請してください。

◆就学援助 第3次申請

申同課に☎で令和4年1月6日までに 添下表のとおり

【申請条件ごとの添付書類】

申請条件		添付書類
児童扶養手当を受けている人		・保護者名義の通帳のコピー ・児童扶養手当証書のコピー
その他の人で、令和3年1月1日の住所が、	岡山市内の人	・保護者名義の通帳のコピー
	他市町村の人	・保護者名義の通帳のコピー ・発行する令和2年中の所得証明書

しごと

就職氷河期世代向け就職スキル向上研修を開講します

☎申(株)東京リーガルマインド岡山支社 ☎0800-222-9834

正社員を目指し、就職に関するスキル向上を目的とした研修の受講生を募集します。詳細はHPをご確認ください。

場 L E C岡山本校（北区本町）、第一セントラルビル2号館

（北区本町）日程 下表の通り 対35歳以上50歳以下

※受講後2月23日開催の合同企業説明会へ参加可。研修期間中キャリアカウンセラーによる個別相談あり



コース/日程	内容
「キャリアデザイン」コース/ 令和4年1月15日(土)・22日(土)・ 29日(土)（3日間、全6時間）	キャリア・ライフデザインと 頭の整理術、キャリアシフト、 もう辞めないための就職活動
「働き方を考える」コース/ 令和4年1月12日(火)・19日(火)・ 26日(火)（3日間、全6時間）	企業研究の進め方・職業理解、 マネープランとライフプラン、 「働く価値観」の再確認
「コミュニケーションスキル向上」 コース/令和4年1月11日(火)・ 18日(火)・25日(火) （3日間、全6時間）	ビジネスコミュニケーション コミュニケーション応用① コミュニケーション応用②
「ストレスコントロール」 コース/令和4年1月23日(日)、 2月6日(日)・20日(日) （3日間、全6時間）	ストレスマネジメント メンタルヘルス 自律訓練法

岡山後楽館高等学校 令和4年度入学者選抜

☎申岡山後楽館高等学校 ☎086-226-7100

令和4年度の入学者を募集します。詳細は入学者選抜実施要項（中学校を通じて配布）をご覧ください。

	特別入学者選抜	一般入学者選抜
出願資格	原則、県内在住で令和4年3月に中学校などを卒業見込みの人または中学校などの卒業生	
定員	160人※岡山後楽館中学校からの進学者、特別入学者選抜（定員の25%）、一般入学者選抜などの総計	
出願期間	令和4年 1月25日(火)～27日(木)	令和4年 2月22日(火)・24日(木)・25日(金)
	受付時間9時～16時30分（最終日は12時まで）	
学区外 出願許可 申請期間	令和4年 1月12日(水)～21日(金)	令和4年 1月12日(水)～2月4日(金)
	受付時間9時～16時30分（土・日曜、祝日除く）	
選考日	令和4年 2月9日(水)・10日(木)	令和4年 3月8日(火)・9日(水)
選考方法	中学校などの校長から提出される調査書・ 学力検査・面接の結果などから総合的に判断	

※海外帰国・移住生徒入学、成人特別入学を希望する場合は、令和4年1月7日(金)に開催する説明会に出席してください

女性のためのお仕事応援フェア

☎申(株)穴吹カレッジサービス ☎086-236-0225

個別相談会や、柔軟な働き方に理解のある地元企業による企業説明会のほか、就職活動や生活設計に役立つセミナーが開催されます。無料託児所あり（要予約）。当日参加も可能ですが、なるべく事前にお申し込みください。

日 12月10日(金)10時～14時30分

場 御津公民館（北区御津宇垣） 対 求職中の女性



魅力発見カフェ

（学生と若手社会人の交流会）

☎申(株)ビザビ ☎0120-710-072

市内企業で働く若手社会人とカフェで気軽に交流し、市内で働くことや暮らすことについて考えるイベントです。申し込み方法など詳細はHP「就ナビ」をご確認ください。

日/場 下表のとおり

対 大学・短大・専門学校生 申 ☎で



日時	場所
①12月9日(木) 16時30分～19時30分	I P U・環太平洋大学 （東区瀬戸町観音寺）
②12月14日(火) 16時30分～19時30分	岡山理科大学 （北区理大町）
③12月20日(月) 17時30分～20時30分	カフェブレン （北区奉還町一丁目）

▶▶しごとの続き

岡山市保育士就職面接会

問ハローワーク岡山 ☎086-241-3701

問保育士・保育所支援センター ☎086-803-1229

日12月17日(金)13時～15時30分

場岡山コンベンションセンター (北区駅元町)

内民間保育事業所 (21社の予定) による1分間PR、個別面接、カウンセリング・職業相談

対保育士・保育教諭として就労を希望している人

持参加票、雇用保険受給資格者証・ハローワークカード (お持ちの人のみ)

他キッズコーナーあり※随時市HPでご確認ください

求職者支援訓練 (1～3月開講コース) 受講者募集

問申ハローワーク岡山 ☎086-241-3222

問申ハローワーク西大寺 ☎086-942-3212

一定の要件を満たす人には、給付金 (月額10万円) と交通費が支給される場合があります。

募集科目 事務、デザイン、介護福祉分野など

対雇用保険を受給できない求職者ほか

費テキスト代など 申最寄りのハローワークまで

企業・事業所

「企業版ふるさと納税」協力企業の募集

問申政策企画課 ☎086-803-1043

国の認定を受けた地方創生プロジェクトへの寄附を通じ、市の地方創生にご協力いただける企業を募集します。詳細は同課HPをご覧ください。

◆寄附の対象事業になる地方創生プロジェクト

- ・感染症拡大防止・予防事業及び中小企業等支援事業
- ・学生イノベーションチャレンジ推進プロジェクト
- ・プレーパーク普及事業
- ・文化のまちづくり推進事業
- ・環境づくり支援事業

対本社が市外にある企業

寄附額 1事業10万円～

●令和2年度の協力企業 (50音順・敬省略・掲載希望のみ)

あいおいニッセイ同和損害保険(株)/クラブN(株)/信金中央金庫/株シンクなど



税・保険・年金

国民健康保険料・介護保険料・後期高齢者医療保険料・保育料・認定こども園利用料・下水道事業負担金の口座振替

問料金課 ☎086-803-1645

12月期の口座振替の引き落とし日は12月27日(月)です。通常の引き落とし日は月末ですが、12月期は早まりますので、口座残高をご確認の上、前日までにご準備をお願いします。

国民年金保険料の納付は、口座振替が便利です

問岡山西年金事務所 ☎086-214-2163

国民年金保険料の納付に、口座振替を利用すると、保険料が自動的に引き落とされるため、納め忘れもなく便利です。また早割制度や前納制度による割引もあります。希望者は、納付書または年金手帳、預(貯)金通帳、金融機関届出印を持参の上、希望の金融機関または年金事務所へ申し出てください。

(広告)

※広告の内容に関する一切の責任は広告主に帰属します。岡山市が推奨等をするものではありません。

記号説明

日 日 時

期 期 日

時 時 間

場 場 所

内 内 容

講 講 師

対 対 象

定 定 員

費 費 用

持 持 参

申 申 込

他 他

屋根外壁 塗り替えセミナー

参加費 無料 ご予約 優先

冬の塗装工事がお得って本当??

屋根外壁 塗装

日時	2021年12月4日(土) 10:00～12:00
場所	西大寺ふれあいセンター 第3研修室 〒704-8116 岡山市東区西大寺中 2-16-33 定員8名
日時	2021年12月5日(日) 10:00～12:00
場所	岡山ふれあいセンター 第1研修室 〒702-8002 岡山市中区桑野 715-2 定員20名

西大寺ふれあいセンター

講師 外装劣化診断士 杉垣充樹 外装劣化診断士 道廣百々花

新型コロナウイルス感染 拡大予防対策 をして開催します!

☑壁を触ると手に白い粉がつく!

☑築10年以上経過している。

☑訪問業者からの電話がしつこい。

☑見積もりの見方って?

☑良い塗装会社ってどこで見分けるの?

☑塗装工事、季節ごとのメリット・デメリット。

☑冬に外壁塗装がお得な理由!

お申し込み方法

お電話でお申し込みください。

0120-75-5526

受付スタッフに参加の日時、場所とお名前ご連絡先、参加人数をお伝え下さい。

主催 **リフォーム & ガーデン ベストホーム**

地元密着!おかげ様で **今年でご愛顧26周年!!**

営業時間 午前10時～午後6時 定休日 第2・4火曜日 毎週水曜日

0120-75-5526

株式会社ベストホーム 岡山県岡山市中区倉田 387-3 外壁塗装専門・ベストホーム高島店 岡山県岡山市中区清水 1-10-12

採用

会計年度任用職員（令和4年度採用） 各担当課

詳細は、募集要項（各担当課などで配布。HPからも入手可）をご確認ください。

試験区分	職務内容	採用予定人員	受験資格	試験日/場所	申込期限	担当課
一般事務 (本庁・出先機関)	本庁または市内出先機関における一般事務	10人程度	年齢・学歴不問	令和4年1月8日(土)・9日(日)/ほっとプラザ大供(北区大供二丁目)、北消防署(北区鹿田町)ほか	12月17日(金)	人事課 ☎086-803-1086
軽作業(本庁・中央図書館・教育研究研修センター・トランブルー宮)	本庁・中央図書館・教育研究研修センター・トランブルー宮における軽作業など	30人程度	身体障害者手帳、療育手帳、精神障害者保健福祉手帳などの交付を受けている人(年齢・学歴不問)	令和4年1月15日(土)/ほっとプラザ大供(北区大供二丁目)ほか	12月17日(金)	人事課 ☎086-803-1086 教育企画総務課 ☎086-803-1571
給食調理員	市内市立小学校における給食調理業務	16人程度	年齢・学歴不問	令和4年1月29日(土)・30日(日)のいずれかの日/ほっとプラザ大供(北区大供二丁目)	12月17日(金)	教職員課 ☎086-803-1586
栄養士	市内市立小学校・中学校における栄養士業務	39人程度	栄養士資格を有する人	令和4年1月22日(土)/ほっとプラザ大供(北区大供二丁目)	12月17日(金)	教職員課 ☎086-803-1586
用務員	市内市立小学校・中学校・高等学校における用務員業務	63人程度	年齢・学歴不問	令和4年1月29日(土)・30日(日)のいずれかの日/ほっとプラザ大供(北区大供二丁目)	12月17日(金)	教職員課 ☎086-803-1586
事務補助 (障害者対象)	市内市立小学校・中学校における事務補助など	6人程度	身体障害者手帳・療育手帳・精神障害者保健福祉手帳などの交付を受けている人	令和4年1月15日(土)/市役所本庁舎(北区大供一丁目)	12月17日(金)	教職員課 ☎086-803-1586
保育士・保育教諭 (保育園・認定こども園)	市内市立保育園または認定こども園における保育士業務・保育教諭業務	32人程度	保育士資格を有し、保育士登録済みの人(保育教諭は幼稚園教諭普通免許のみでも可)	令和4年1月29日(土)/岡山市勤労者福祉センター(北区春日町)	12月17日(金)	幼保運営課 ☎086-803-1225
事務補助等 (園務員) (幼稚園・認定こども園・保育園)	市内市立幼稚園、認定こども園または保育園における事務補助など	94人	年齢・学歴不問	令和4年1月29日(土)/岡山市勤労者福祉センター(北区春日町)	12月17日(金)	(幼稚園)教職員課 ☎086-803-1586 (認定こども園・保育園)幼保運営課 ☎086-803-1225
看護師(保育園・認定こども園)	市内市立保育園または認定こども園における健康管理支援業務など	8人程度	正看護師資格を有する人	令和4年1月29日(土)/岡山市勤労者福祉センター(北区春日町)	12月17日(金)	幼保運営課 ☎086-803-1225
給食調理員 (保育園・認定こども園)	市内市立保育園または認定こども園における給食調理員業務	99人程度	年齢・学歴不問	令和4年1月23日(日)/ほっとプラザ大供(北区大供二丁目)	12月17日(金)	幼保運営課 ☎086-803-1225

注目

スポーツほか

情報のひろば

相談

施設ガイド

健康