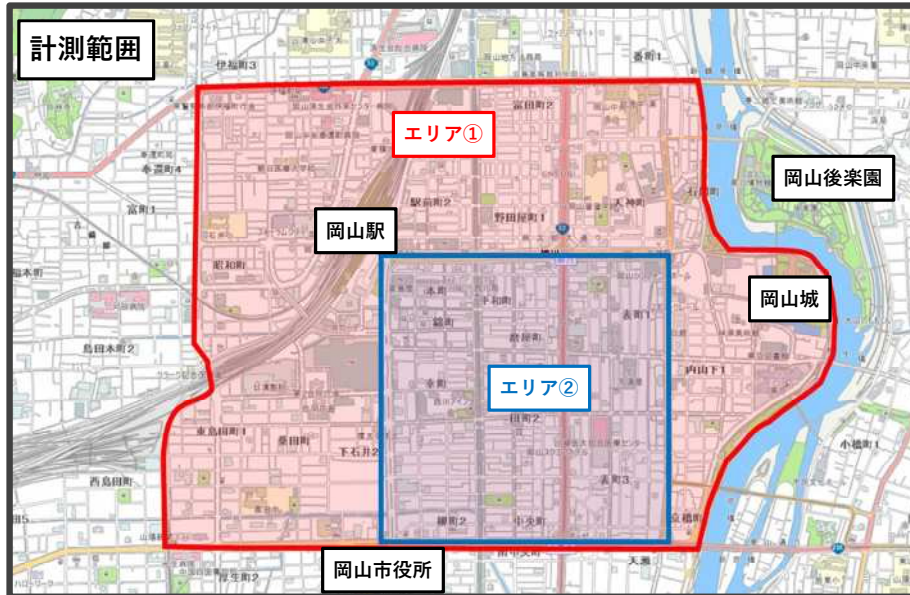
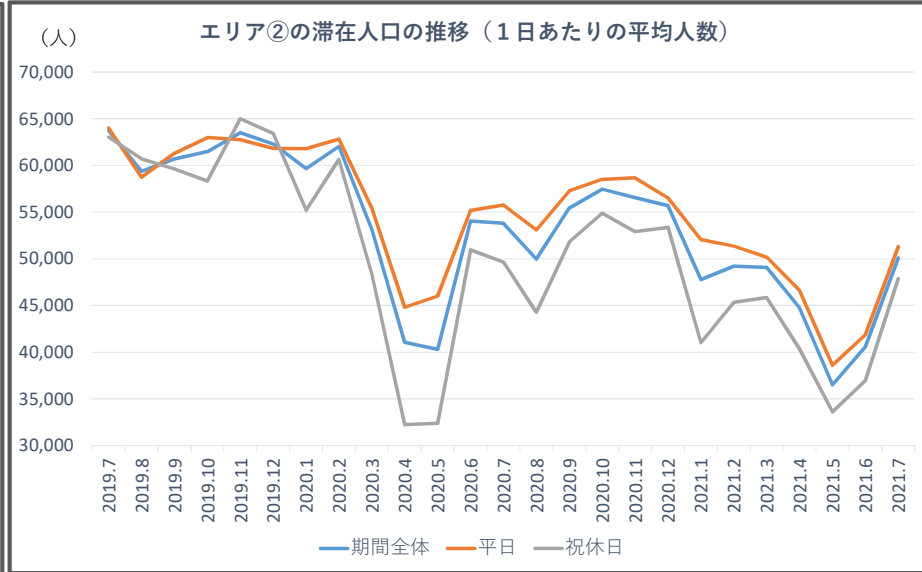
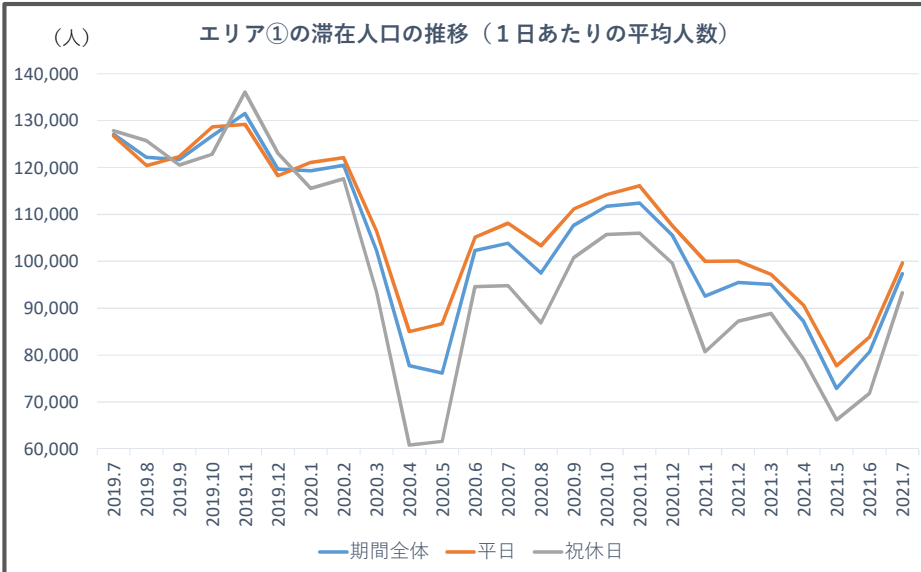


都心の人流動向について



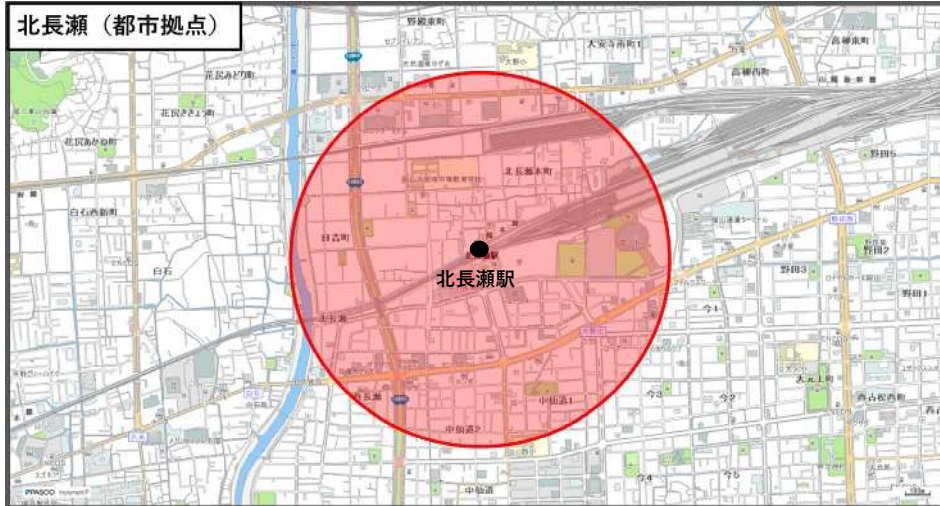
2020年度	エリア① 滞在人口	エリア② 滞在人口
期間全体	前年比 80.0 %	前年比 82.9 %
平日	前年比 83.6 %	前年比 85.9 %
祝休日	前年比 72.9 %	前年比 77.1 %



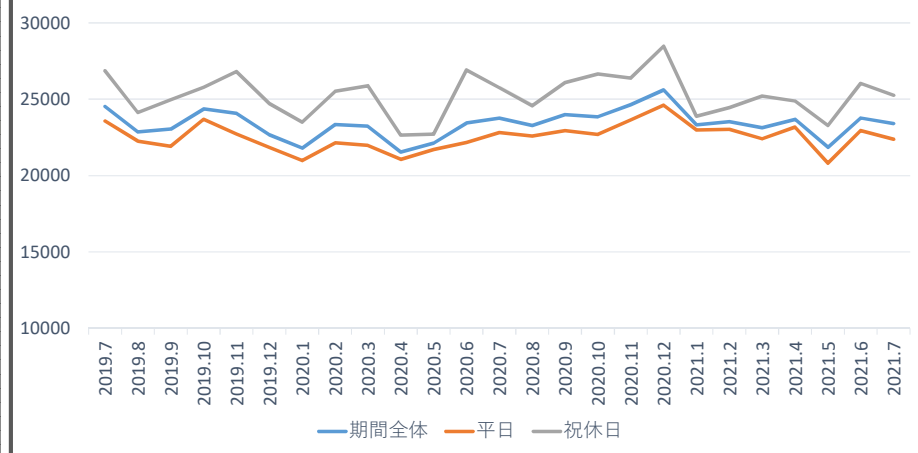
※それぞれの計測範囲に15分以上滞在した人数をカウント（1日あたりの平均人数で計算）
 ※重点整備エリアの滞在人口は中心部の滞在人口も含んでいる。
 ※auスマートフォンユーザーのうち個別同意を得たユーザーを対象に、個人を特定できない処理を行って集計されたデータの提供を受け、市で再集計した。
 データ提供：KDDI・技研商事インターナショナル「KDDI Location Analyzer」

都市拠点の人流動向について (1)

北長瀬 (都市拠点)



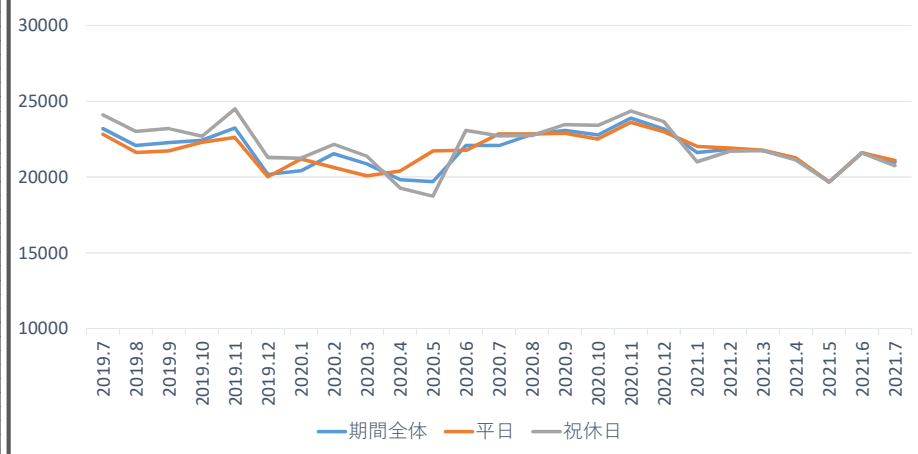
(人) 北長瀬 (都市拠点) の滞在人口の推移 (1日あたりの平均人数)



浜・原尾島 (都市拠点)



(人) 浜・原尾島 (都市拠点) の滞在人口の推移 (1日あたりの平均人数)



※滞在人口はそれぞれの計測範囲に15分以上滞在した人数

※各都市拠点の滞在人口は岡山市立地適正化計画の考え方を参考に、設定した拠点の中心から800m圏の範囲にある125mメッシュの滞在人口を合計したものと

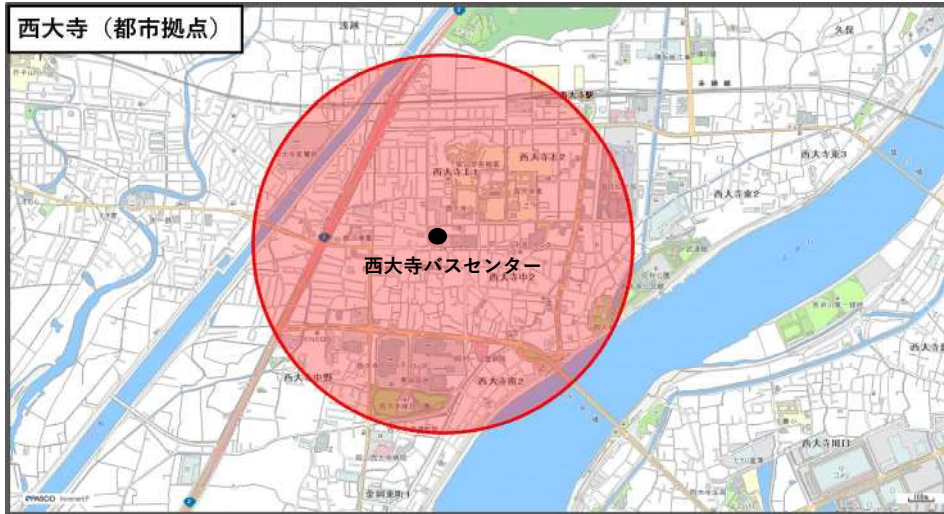
※各拠点の中心は、北長瀬駅 (北長瀬)、中区役所 (浜・原尾島)、西大寺バスセンター (西大寺)、築港新町バス停 (岡南)

※auスマートフォンユーザーのうち個別同意を得たユーザーを対象に、個人を特定できない処理を行って集計されたデータの提供を受け、市で再集計した。

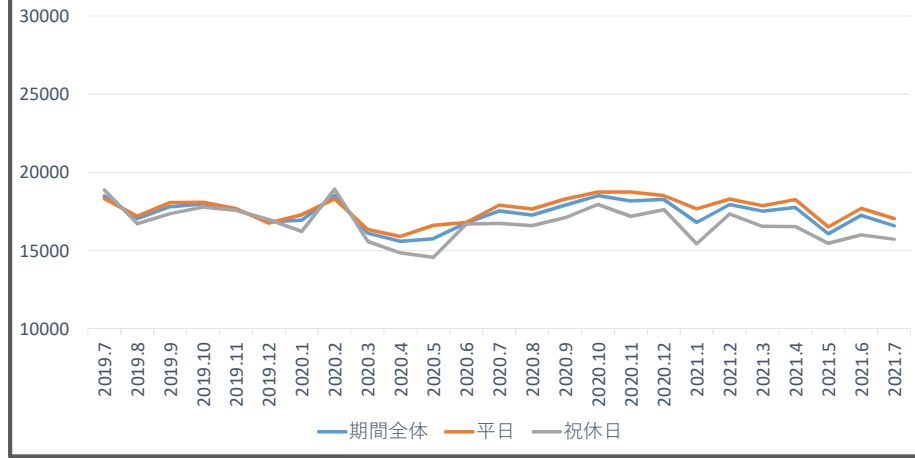
(データ提供: KDDI・技研商事インターナショナル「KDDI Location Analyzer」)

都市拠点の人流動向について（2）

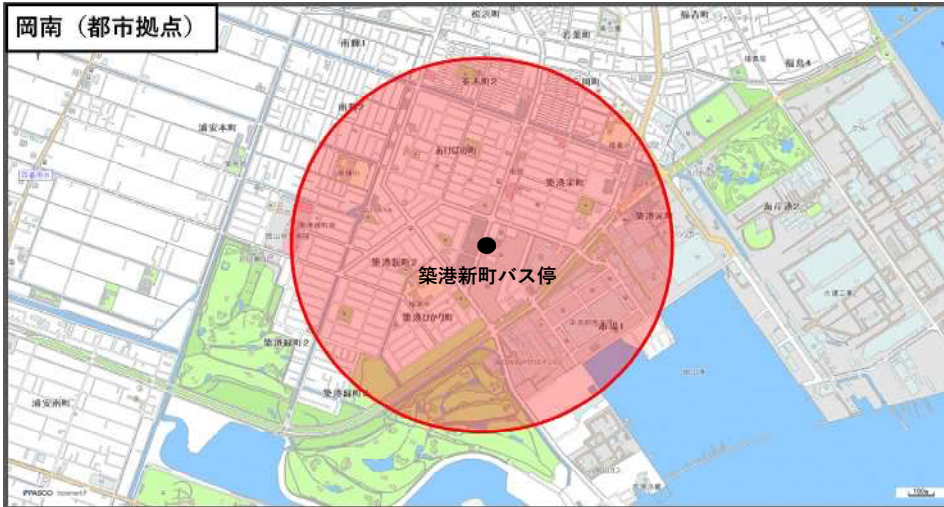
西大寺（都市拠点）



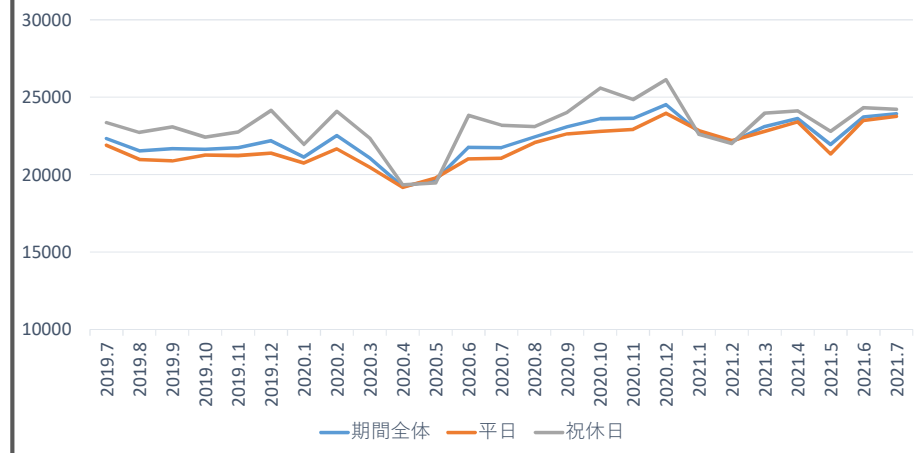
（人） 西大寺（都市拠点）の滞在人口の推移（1日あたりの平均人数）



岡南（都市拠点）



（人） 岡南（都市拠点）の滞在人口の推移（1日あたりの平均人数）



※滞在人口はそれぞれの計測範囲に15分以上滞在した人数

※各都市拠点の滞在人口は岡山市立地適正化計画の考え方を参考に、設定した拠点の中心から800m圏の範囲にある125mメッシュの滞在人口を合計したものの

※各拠点の中心は、北長瀬駅（北長瀬）、中区役所（浜・原尾島）、西大寺バスセンター（西大寺）、築港新町バス停（岡南）

※auスマートフォンユーザーのうち個別同意を得たユーザーを対象に、個人を特定できない処理を行って集計されたデータの提供を受け、市で再集計した。

（データ提供：KDDI・技研商事インターナショナル「KDDI Location Analyzer」）