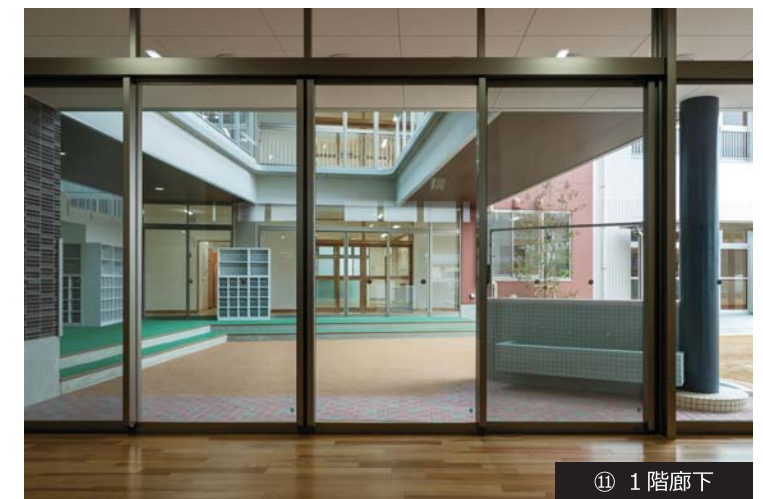
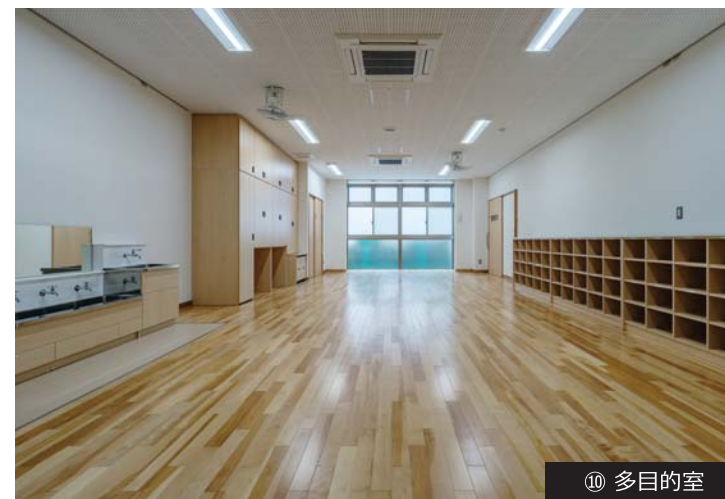
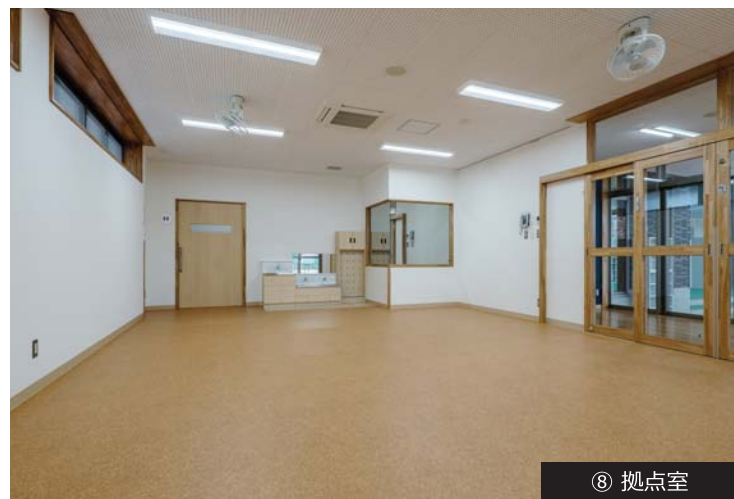
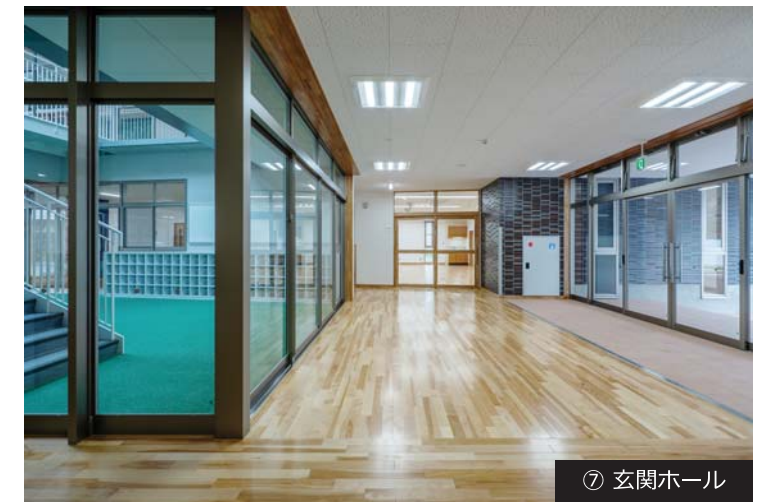
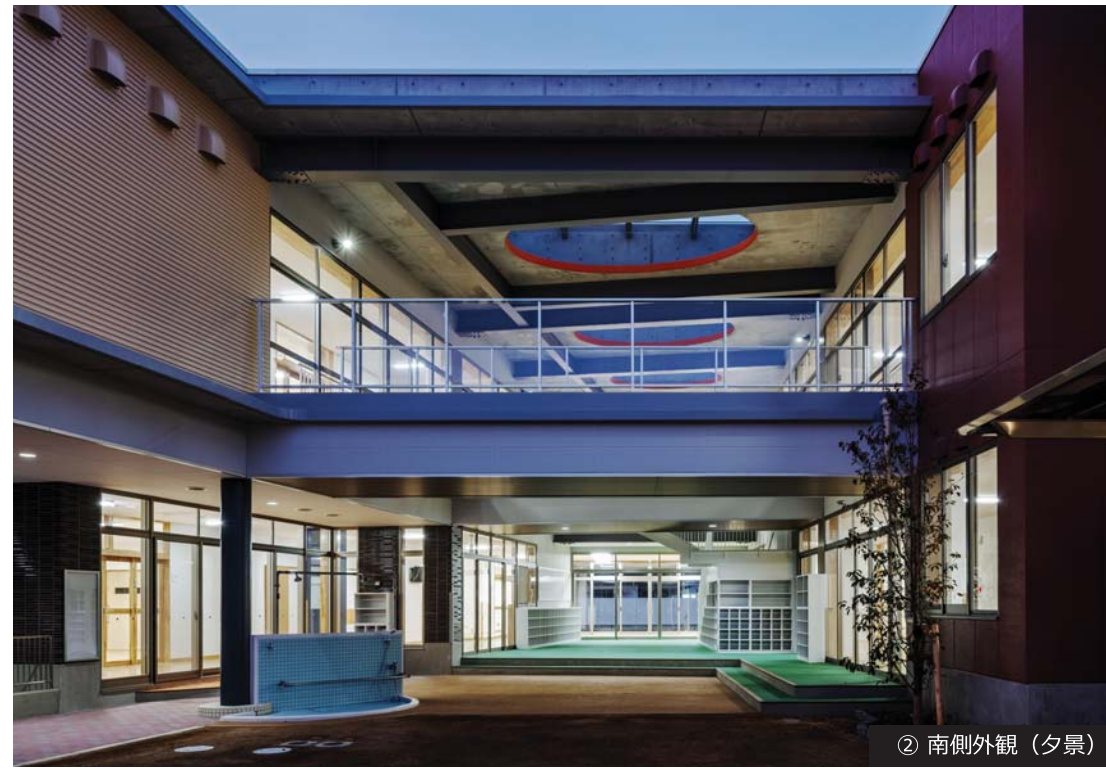
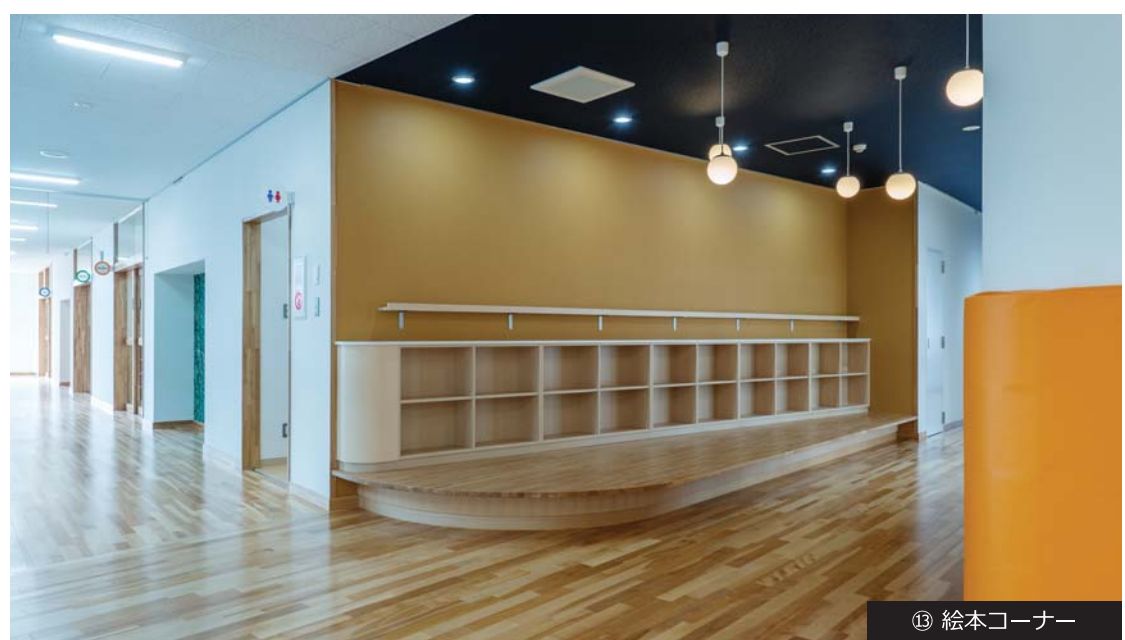
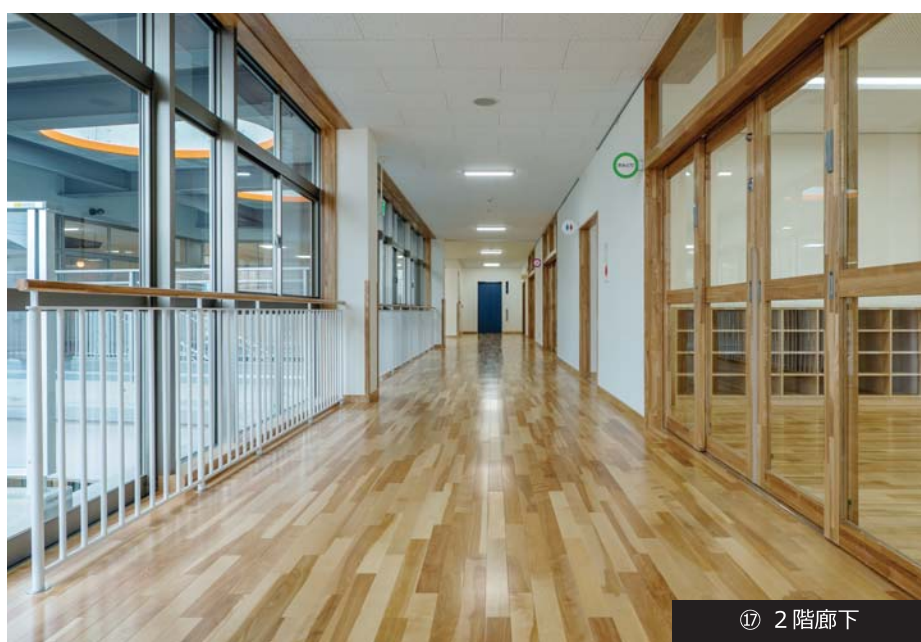
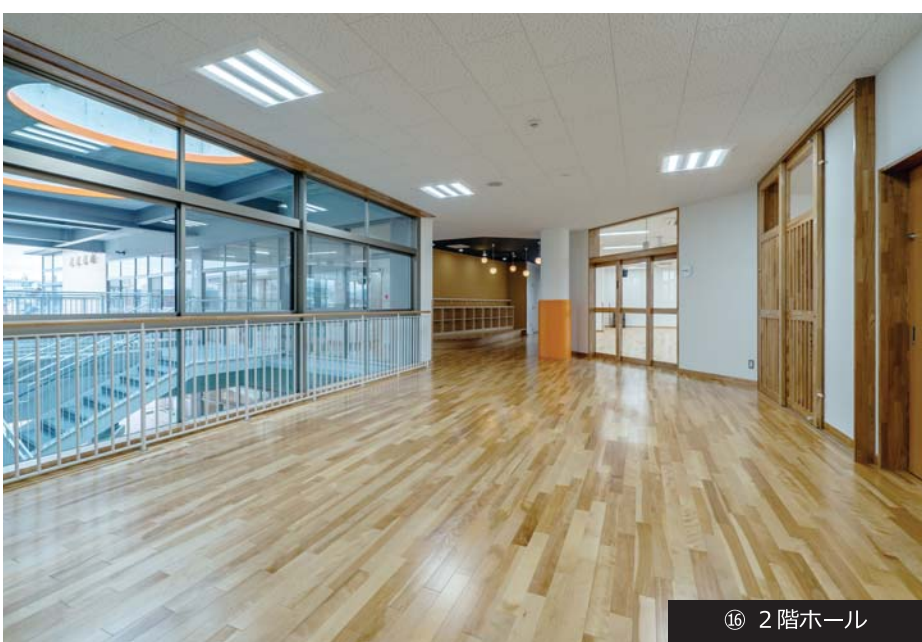
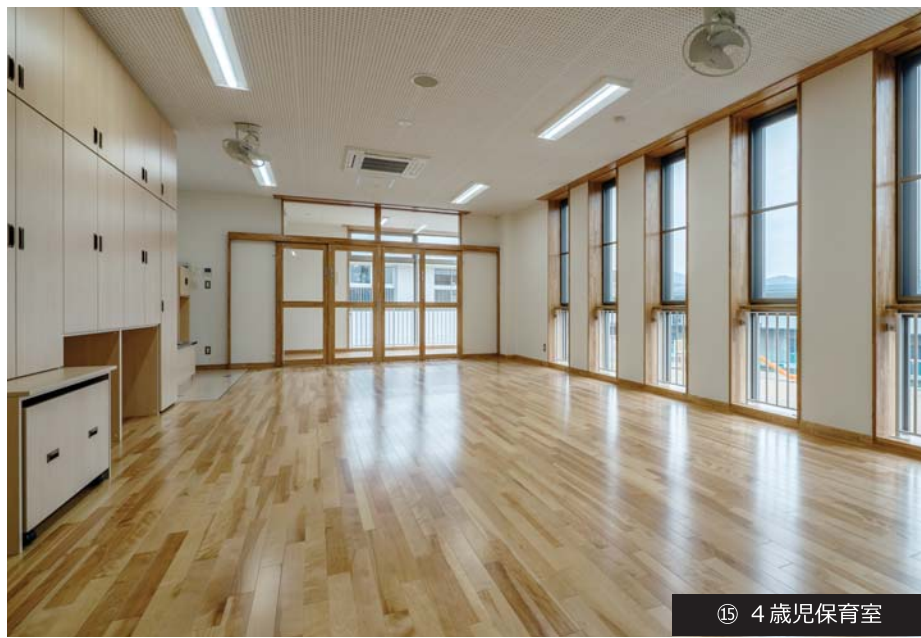


岡山市宇野認定こども園

設計・監理 (株)ユー・ディ・ディ設計
施工 (株)重藤組・河野建設(株) 共同企業体
所在地 岡山市中区西川原 351 番地 12
OKAYAMA UNO NINTEI KODOMO-EN
architects: UDD ARCHITECTS





地域の子育ての拠点として、地域に溶け込みやすく親しみやすいデザインにするとともに、建物形状を末広がり配置することで、全保育室へ光と風が通り抜け、子どもが活発に回遊できる計画としました。また、西道路側（登園アプローチ）に緩和空間の植樹帯を設け四季を愛で、威圧感を与えない外観デザインとしました。

岡山市宇野認定こども園

所在地 岡山市中区西川原 351 番地 12

主要用途 幼保連携型認定こども園

設計・監理 (株)ユー・ディ・ディ設計

施工 建築 (株)重藤組・河野建設(株) 共同企業体

空調・衛生 (株)蜂谷開発

電気 (株)橋本電気工業所

地域地区 第2種中高層住居専用地域

敷地面積 2,950.21 m²

建築面積 1,204.33 m²

延床面積 増築棟 1,914.46 m² 既存棟 304.00 m²

階数 地上2階

構造 鉄骨造

工期 2018年6月～2020年3月

