

造山古墳ビジターセンター

設計 岡山市（構造設計のみ(株)丹羽建築設計事務所）

監理 岡山市

施工 (株)アイコーポレーション

所在地 岡山市北区新庄下 789 番地

TSUKURIYAMA ANCIENT TOMB VISITOR CENTER

architects: OKAYAMA CITY & NIWA ARCHITECTS



① 北西側外観



④ 西側外観



② 南東側外観と造山古墳



⑤ 北東側外観とアプローチ



③ 東側外観と造山古墳



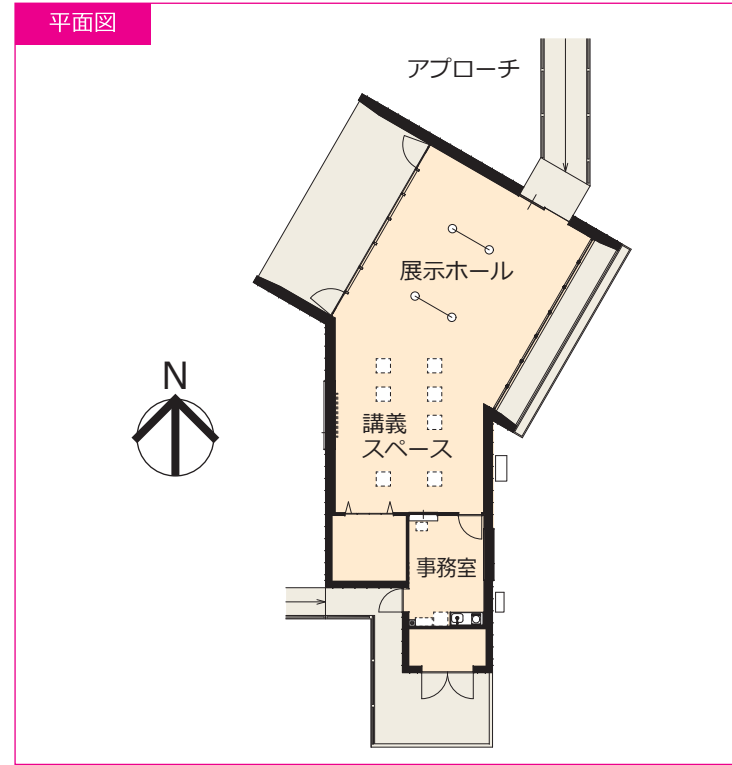
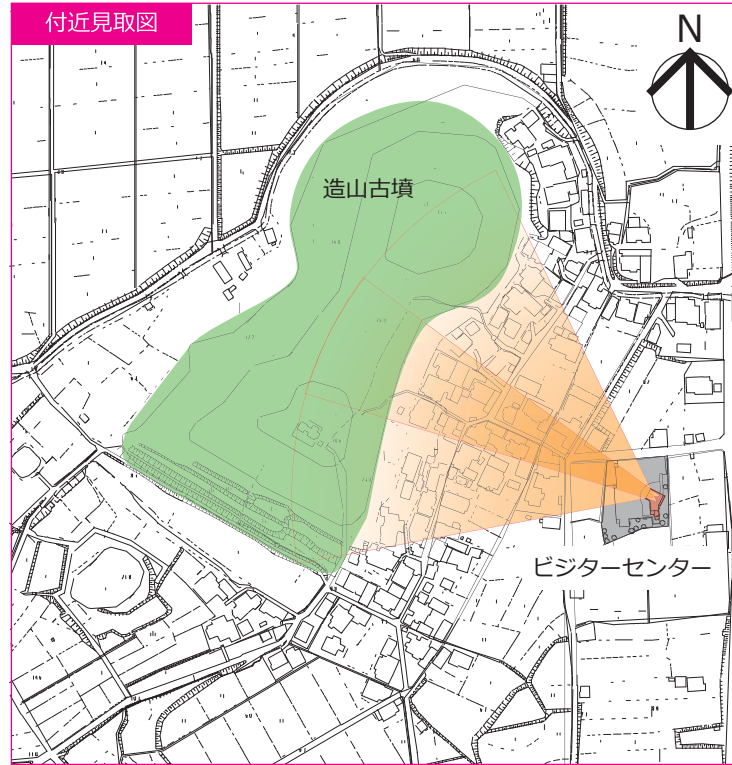
⑥ 造山古墳からの写真



⑦ 看板（掲示板）



本施設は全国第4位の大きさを誇る造山古墳を紹介し、また日本遺産として認定された吉備路の情報発信拠点となる施設として整備しました。現地から古墳への眺望をさらに引き立てるよう、古墳に正対させた大規模な開口部を設けることでピクチャーウィンドウとしての役割を持たせるとともに、周辺の田園風景と調和させるため、できるだけ規模を抑え、かつ焼杉・しっくいに合わせた黒・白を基調とした外観にしました。一方で情報発信拠点としての役割もあることから、周辺に埋没しないよう現代的かつシンプルなデザイン要素を取り入れることで、あらゆる世代の人々に認知され好感を持たれるような施設を目指しました。



造山古墳ビジターセンター

所在地 岡山市北区新庄下 789 番地

主要用途 事務室

設計 岡山市 (構造設計のみ) 丹羽建築設計事務所

監理 岡山市

施工 (株)アイコーポレーション

地域地区 市街化調整区域

敷地面積 2,168.52 m²

建築面積 124.57 m²

延床面積 124.57 m²

階数 平屋建

構造 鉄骨造

工期 2019年8月～2020年2月

