



情報のひろば

各記事の内容について、詳しくはお問い合わせいただくか、ホームページ(QRコード読み取り)をご覧ください。



申込方法の記号について

☎=電話 FAX=ファクス ㊟=電子メール ㊞=郵送・はがき ㊟=往復はがき ㊠=ホームページ
㊡=窓口 QR=QRコード (QRコードの商標はデンソーウェブの登録商標です)



※新型コロナウイルスの感染拡大を受け、イベントや講座などは中止や延期、あるいは内容が変更になる場合があります。詳細については、あらかじめ主催者などにご確認ください。

イベント

育てよう緑と花のにおうち

4月・5月は「春の花いっぱい運動期間」です

㊞庭園都市推進課 ☎086-803-1392

㊞市公園協会 ☎086-265-0871

部門ごとの要件や規定については、お問い合わせください。

●花と緑のコンクール作品募集

部門①個人部門②団体部門 ㊦市内の個人、または学校・企業・町内会などの各種団体(造園や園芸などを生業としているものを除く) ㊧申込書に見取り図、写真などを添えて各区役所地域整備課・各支所産業建設課㊡で6月15日までに

●花と緑の写生大会

画用紙は当日配布するものを使用のこと(用具などは各自持参)。

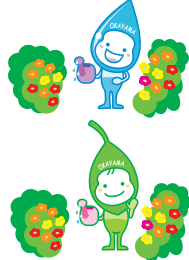
㊡4月21日(火)～5月17日(日)(4月27日、5月7日・11日を除く)各日9時～17時 ㊢西大寺緑花公園(東区西大寺南一丁目)受付=百花プラザ ㊦市内の幼稚園・保育園・認定こども園児・小学生

●草花の種子配布

㊞庭園都市推進課 ☎086-803-1392

春まきの草花4種類の種を配布します。

㊢4～5月に各区役所地域整備課、各支所産業建設課㊡で



「2020岡山さくらカーニバル」の中止について

㊞同実行委員会事務局(山陽新聞社事業本部) ☎086-803-8015
3月27日(金)～4月5日(日)の期間で開催を予定していた同カーニバルは、新型コロナウイルスの感染拡大防止のため中止します。

サボテンおよび多肉植物展示会

㊞農林水産課 ☎086-803-1344

㊡4月7日(火)～9日(木)の各日9時～17時(7日は10時から、9日は15時まで) ㊢市役所1階市民ホール

令和2年度婦人大会

㊞生涯学習課 ☎086-803-1606

㊡4月15日(火)11時～12時20分 ㊢岡山市市民会館(北区丸の内二丁目) ㊣講演「子どもたちに夢を!～100年後の岡山につなぐバトン～」 ㊤北川真也さん(ファジアーノ岡山スポーツクラブ代表取締役) ㊦一般の人も参加可

桜祭りin奥迫川

㊞同実行委員会(橘さん) ☎090-8246-1811

期間 4月1日(火)～10日(金)(雨天中止)※咲き具合での変動あり。
㊢南区奥迫川地内 ㊣岡山県天然記念物「奥迫川の桜」(通称・大山桜)の解説、地域の特産品の展示ほか
㊦運動靴での来場がおすすめ

講座・セミナー

応急手当講習(6月)

㊞消防局救急課 ☎086-234-9967、各消防署
各講習の詳細は、同課HPをご覧ください。



講習名	日時	場所
普通救命講習Ⅰ	6月21日(日)9時～12時	中消防署
実技救命講習※	6月21日(日)10時～12時	

※救命入門コースまたはe-ラーニングで座学を修了した人向けの実技講習。普通救命講習Ⅰの受講者と一緒に実技講習を受けていただきます。

岡山市役所

■代表電話… ☎086-803-1000

■所在地… 〒700-8544 北区大供一丁目1-1

区役所

北区役所／中区役所
東区役所／南区役所

※代表電話から各区役所へおつなぎします。

支所

御津支所 ☎086-724-1111
建部支所 ☎086-722-1111
瀬戸支所 ☎086-952-1111
灘崎支所 ☎086-363-5201

地域センター

足守地域センター ☎086-295-1111
一宮地域センター ☎086-284-0501
吉備地域センター ☎086-293-1111
高松地域センター ☎086-287-3731
津高地域センター ☎086-294-2411
富山地域センター ☎086-277-7211
上道地域センター ☎086-297-4211
興除地域センター ☎086-298-3131
児島地域センター ☎086-267-2231
妹尾地域センター ☎086-282-3121

福田地域センター ☎086-282-1131
福浜地域センター ☎086-265-4181
藤田地域センター ☎086-296-2221

福祉事務所

北区中央福祉事務所 ☎086-803-1209
北区北福祉事務所 ☎086-251-6530
中区福祉事務所 ☎086-901-1231
東区福祉事務所 ☎086-944-1822
南区西福祉事務所 ☎086-281-9620
南区南福祉事務所 ☎086-230-0321

岡山市の人口(県毎月流動人口調査)

区分	人数	前月比
総人口	721,081人	-267
男性	347,367人	-51
女性	373,714人	-216

(令和2年2月1日現在)

岡山市内交通事故状況(概数)

区分	件数	対前年同期比
人身事故	346件	-32
死者数	2人	-3
負傷者数	384人	-39

(令和2年3月1日現在)

記号説明

㊞ 日 時 期 日 時 間 ㊢ 場 所 ㊣ 内 容 ㊤ 講 師 ㊦ 対 象 ㊧ 定 員 ㊨ 費 用 等

持 参 品

申 込

他

14

危険物取扱者試験と事前講習会 (第1回)

問 消防局予防課 ☎086-234-9975、各消防署

●危険物取扱者試験

日 6月21日(日) 場 岡山、倉敷、津山の各会場

試験種類 甲種・乙種(1~6類)・丙種

申 消防試験研究センター岡山県支部(〒700-0824 北区内山下二丁目11-16小山ビル4階)へ①書面申請=4月13日~23日
②電子申請=4月10日~20日の間に

●事前講習会

日 5月7日(休)または8日(金)の各日9時40分~16時40分

場 岡山ふれあいセンター(中区桑野) 試験種類 乙種4類受験者 申 予防課または各消防署へ4月1日~24日の間に

「発達障害の理解と支援のための市民講座」

問 申 発達障害者支援センターひか☆りんく ☎086-236-0051
☎086-236-0052 ✉hattatsu@city.okayama.lg.jp

「共生社会」に大切なことは何かを考えます。

日 4月26日(日)13時30分~16時30分(受付13時~)

場 さん太ホール(北区柳町二丁目)

講 神戸金史さん(RKB毎日放送) 対 市内在住の人

定 先着300人(参加者には受講票を送付) 申 住所、氏名、電話(ファクス)番号を☎・☎・☎で4月16日までに

被害者支援員養成講座

問 申 被害者サポートセンターおかやま ☎086-223-5564
〒700-0818 北区番山町1-20

詳細はお問い合わせください。

期間 5月23日(出)~7月18日(出)(全6回)

場 きらめきプラザ(北区南方二丁目) 定 30人

費 6,000円 申 申込書を☎で5月13日までに

甲種防火管理新規講習

問 申 日本防火・防災協会

☎03-3591-7121 ☎03-3591-7130

期 5月14日(休)・15日(金) 場 岡山商工会議所(北区厚生町三丁目) 申 同協会または申込書(県消防設備協会、市内消防署で配布、同協会HPからも入手可)を☎で3月31日~4月7日の間に



史跡彦崎貝塚歴史講座親子体験教室(第1回)

問 文化財課 ☎086-803-1611

幻の魚トウカイハマギギの骨を探そう!

日 4月18日(出)①10時~12時②13時30分~15時30分

場 灘崎歴史文化資料館(南区片岡) 定 各回先着5組10人

持 マスク、軍手、汚れても良い服装で

ふれあいシニアカレッジ

問 申 市ふれあい公社 ☎086-274-5143

☎086-274-4556 ✉oka035@mx.okayama-fureai.or.jp
〒702-8002 中区桑野715-2

日 5月12日~9月29日の隔週火曜10時30分~15時 場 岡山ふれあいセンター(中区桑野) 内 講義・健康維持体操などシニア向け特別講座 費 9,000円(全9回) 申 申込書(同公社で配布、HPからも入手可)を☎・☎・☎で4月27日までに



認知症サポーター養成講座

問 高齢者福祉課 ☎086-803-1230

日/場 ①4月10日(金)14時~15時30分/岡山ふれあいセンター(中区桑野)☎086-274-5136 ②4月20日(月)14時~15時30分/ランチ岡山北長瀬(北区北長瀬表町二丁目)

定 ①先着20人 申 ①会場へ☎で3日前までに②不要

文化・スポーツ・国際交流

SOMPOボールゲームフェスタ2020 in岡山

問 申 市体育協会 ☎086-235-1280

詳細は、同協会HPでご確認ください。

期 5月2日(出) 場 ジップアリーナ岡山(北区いずみ町)

対 ①ボールであそぼう! = 幼児(年長)~小学3年生

②キッズチャレンジ=小学4~6年生



岡山芸術創造劇場(仮称)プレ事業

協働型プロポーザル事業の募集について

問 申 文化振興課 ☎086-803-1054

詳細は、4月1日配布予定の募集要項(各区役所・地域センター・公民館・図書館などで配布、同課HPからも入手可)をご確認ください。

応募資格 市内に本社、支社などの事業活動の拠点を有する法人または任意の団体ほか 募集事業新劇場の開館に向けた機運醸成を目的に幅広く市民や地域を巻き込みながら市内で行う文化芸術事業(助成金の上限設定あり) 審査 提案書類および提案者へのヒアリングによる審査ほか 申 4月30日までに



岡山市民ハイキング

問 長谷川武久さん ☎086-232-3663

期 4月12日(日) コース 東山公園(9時集合)~操山~里山センター~護国神社(8km) 持 昼食、雨具ほか

(広告)

※広告の内容に関する一切の責任は広告主に帰属します。岡山市が推奨等をするものではありません。

お庭周り全般・内外装リフォーム・性能向上リノベーション・不動産のベストホーム



人生100年応援事業スタート

ベストホームでは一緒に働くスタッフを募集しています!

採用ページはこちら

→ →

<http://besthome-recruit.com/>



新卒採用

全学部全学科対象!
周りの笑顔で自分も
笑顔になりたい方!

キャリア採用

社会人経験を活かして
キャリアアップしたい方!

パートタイム

希望の曜日・時間帯
で自由に働きたい方!

職人採用

笑顔あふれる
企業で働きたい方!

お問い合わせ先: 株式会社ベストホーム

営業時間: 午前9時~午後6時 定休日: 第2・第4火曜日/毎週水曜日
宅建業免許番号: 岡山県知事免許(2)第5522号



0120-75-5526

今すぐ
お電話を

おかやま国際音楽祭2020賑わい創出事業募集

☎同音楽祭実行委員会事務局 ☎086-232-7811



おかやま国際音楽祭のキャッチコピー「音楽に染まる岡山 この街が好き」に沿った音楽事業を募集します。詳細は募集要項(各区役所・地域センター・公民館・図書館などで配布、文化振興課HPからも入手可)をご確認ください。

応募資格市内に本社、支社などの事業活動の拠点を有する法人または任意の団体ほか **募集事業** 9月26日(土)~10月11日(日)の音楽祭2020開催期間中とその前後一週間に市内の街角、公園、文化財などの地域資源や未利用の公共施設を活用して行う音楽事業 **助成**2,000,000円以内 **審査**音楽祭実行委員会による提案書類および提案者へのヒアリングによる審査ほか **申**4月30日までに

第19回市長杯市民パークゴルフ大会

☎浅越スポーツパーク管理事務所 ☎086-944-0140

☎環境施設課 ☎086-803-1311

☎6月7日(日)10時30分~(小雨決行。雨天中止時は6月13日(土)に順延) **場**浅越スポーツパーク(東区浅越)

対小学4年生以上 **定**200人程度(応募多数の場合は抽選) **費**高校生以上1,000円、小・中学生500円 **申**申込書(同事務所、同課、各区役所などで配布)を同事務所、同課、東区役所総務・地域振興課の各窓口で4月1日~5月8日の間に

岡山芸術創造劇場(仮称)プレ事業

「わが町」シネマ『歩むなら』上映会の開催

☎NPO法人アートファーム ☎086-233-5175

新しく劇場の生まれる街、表町・京橋地区を舞台に描いた市民参加映画作品『歩むなら』が完成しましたので、上映会を開催します。

日程	時間
4月24日(金)	①15時30分~②18時30分~★
4月25日(土)	①13時30分~②15時30分~③18時30分~★
4月26日(日)	①13時30分~★②15時30分~

※入替制。★印はゲストを交えたアフタートークあり。**場**岡山シティミュージアム(北区駅元町) **費**前売800円、当日1,000円 **チケット取扱店**岡山シンフォニーホールチケットセンター、ぎんざやプレイガイド

福祉

母子家庭の母、父子家庭の父への就労支援制度

☎こども福祉課 ☎086-803-1221

対市内在住で、20歳未満の児童を養育する母子家庭の母または父子家庭の父で、児童扶養手当受給者と同等の所得水準の人 **申**最寄りの福祉事務所窓口で(要事前相談)

●母子及び父子家庭高等職業訓練促進給付金

生活の安定につながる資格を取得するために養成機関に通う場合に給付金を支給します(要件あり)。

対象資格看護師、准看護師、介護福祉士、保育士、理学療法士、作業療法士ほか

支給額市民税非課税世帯=月額100,000円、課税世帯=月額75,000円(最終年度は各40,000円加算) **期間**上限4年

他受給者に、養成機関入学時に入学準備金を、修了かつ資格取得時に就職準備金を貸し付ける制度があります。貸付に関することは岡山県社会福祉協議会(☎086-226-3544)へ

●母子及び父子家庭自立支援教育訓練給付金

就労に必要な資格や技能を取得するため指定された教育訓練講座を受講した場合、終了後に受講料の一部を支給します(要件あり)。

給付金額受講料の6割、上限20万円×就業年数(雇用保険法による一般教育訓練の受給資格者はその受給額を差し引いた額)

(広告)

※広告の内容に関する一切の責任は広告主に帰属します。岡山市が推奨等をするものではありません。

(広告)

高齢者にやさしい **パソコン教室** 申込先(一財)厚生会
《生徒募集》 電話 086-222-8877
 (後援 岡山市社会福祉協議会)

どのコースも午前10時~12時 午後1時半~3時半どちらか2時間

パソコン入門 4月13日~ 毎月曜 全4回
デジカメ入門 4月15日~ 毎水曜 全4回

受講料 各講座 4,000円(テキスト代込み)
 会場 岡山市北区南中央町1-20 厚生会ビル

ひとり親家庭高等学校卒業程度認定試験合格支援

☎こども福祉課 ☎086-803-1221

高等学校卒業程度認定試験の合格のため対策講座を受講する場合、費用の一部を支給します(要件あり)。

対ひとり親家庭の親または子ども

申最寄りの福祉事務所窓口で(要事前相談)

高齢者福祉給付金のお知らせ

☎高齢者福祉課 ☎086-803-1230

制度上無年金になっている、大正15年4月1日以前生まれの在日外国人および日本人帰国者に対し、高齢者福祉給付金を支給します(支給額=月額10,000円)。詳細は、お問い合わせください。

まごころ給食サービス(民間業者による配食)

☎最寄りの地域包括支援センター

☎高齢者福祉課 ☎086-803-1230

市から委託を受けた民間業者が昼食を配達(月~金曜)します。

対65歳以上の虚弱な高齢者などで、自分で調理することが困難、または援護が受けられない1人暮らしの人、高齢者のみの世帯の人など **費**1食360円

私たちは家族葬専門葬儀社です

直葬 9.8万円(税別) 火葬式 13万円(税別)

家族葬 30~38万円(税別)

岡山市内に家族葬会館完備 **Fing ファイング** 家族葬専門葬儀社

株式会社 ファイング 岡山市北区三門西町3-17 ☎0120-5940-58

専属カウンセラー 川上 恵美子

記号説明

☎ 電話番号
☎ 日時
☎ 曜日
☎ 時間

☎ 場所

☎ 内容

☎ 講師

☎ 対象

☎ 定員

☎ 費用など

☎ 持参品

☎ 申込

☎ その他

里親説明会

問 各福祉事務所 ☎086-803-2525

✉ kodomosoudan@city.okayama.lg.jp



里親について関心のある人のための説明会を行います。詳細はお問い合わせいただくか、同課HPでご確認ください。

日 ①4月19日(日)13時～15時 ②5月23日(土)13時～15時

場 岡山ふれあいセンター (中区桑野)

対 市内在住の人で里親制度に関心のある人 定 各回先着30人

申 住所、氏名、年齢、電話番号を☎・✉で (定員に満たない場合は当日受付可)

福祉タクシー利用券、はり・きゅう・マッサージ施術券の交付

問 各福祉事務所・支所

申請には、身分証明書(障害者は手帳)と印判が必要です。代理人が申請する場合は両方の印判と身分証明書が必要です。

●福祉タクシー利用券

対象	交付枚数	助成額
市内在住の身体障害者手帳1・2級または療育手帳Aの交付を受けている在宅の人で、所得税非課税世帯の人(要件あり)	1月当たり4枚 (指定難病や血液透析など例外あり)	1枚当たり500円まで

●はり・きゅう・マッサージ施術券

市指定の施術所で利用できます(一部自己負担が必要)。

対象	交付枚数
市内在住の在宅の人で ▶障害者=身体障害者手帳1～4級または療育手帳Aの交付を受けている人 ▶高齢者=70歳以上で市民税非課税世帯の人、または68歳以上70歳未満の一人暮らしで市民税非課税の人	年間最大18枚 (申請月により異なります)

緊急通報システムの貸与・給付

問 各福祉事務所、御津・建部・灘崎・瀬戸支所

問 高齢者福祉課 ☎086-803-1230

家庭での急な発作や事故など、とっさの時に、身に付けたペンダントのボタンを押すだけで、近くの協力員や消防署に助けを求めることができる緊急通報システムを設置し、万一の場合に備えます。

対 自宅に電話があり、原則として市内居住の3人の近隣協力員が得られる人で、次の①～⑤のいずれかに該当する人(ただし、同一敷地内や隣に3親等以内の親族がいる人は対象外)
①65歳以上の1人暮らしの人および60歳以上65歳未満の1人暮らしの高齢者で病弱な人
②1人暮らしの重度身体障害者(上肢、下肢、体幹、心臓機能に障害のある人)
③65歳以上のみの世帯に属する寝たきりまたは病弱な人
④重度身体障害者のみの世帯に属する人
⑤重度身体障害者と65歳以上の病弱な人のみの世帯に属する人
費 生計中心者の課税状況(所得税)に応じて設置費用の全部または一部および電池交換費用を負担(生計中心者が非課税の世帯の人は無料)※通話料(緊急通報時を含む)は自己負担。

戦没者等の遺族に対する特別弔慰金の請求受付について

問 福祉援護課 ☎086-803-1218

過去の受給者や今回の請求者の状況により、必要な書類が異なります。印判や本人確認書類(運転免許証、健康保険証、介護保険証など)、前回請求時の書類などを持参のうえ、各区役所市民保険年金課、各支所総務民生課、各地域センターでご相談ください。

支給内容 第11回特別弔慰金として25万円(令和3～7年まで年5万円償還)の記名国債 要件 令和2年4月1日に戦没者等の死亡に関する年金給付の受給権者がいないこと

対 戦没者等の死亡当時の遺族で請求は戦没者等1人につき1人のみ 請求期間 4月1日～令和5年3月31日

募集

市営住宅入居希望者(5月募集)

問 日本管財株式会社

☎086-206-5560

〒700-0904 北区柳町二丁目6-25朝日生命岡山柳町ビル2階

申込書は、同社、住宅課、各区役所・支所・地域センターなどで4月30日(休)から配布します(HPからも入手可)。

申 申込書と必要書類を同社・各区役所窓口に5月11日～16日の間に(16日は同社事務所のみ)



ファジアーノ岡山「岡山市サンクスマッチ」転入者特別招待

問 申 スポーツ振興課 ☎086-803-1616

☎086-803-1768 ✉ sportsyuchi@city.okayama.lg.jp

6月21日(日)に開催のホームゲームに転入者を特別招待します。

対 令和元年5月1日～令和2年4月30日までに市外から転入した人 定 200人(応募多数の場合は抽選)

席 メインA自由席 申 同課HP応募フォームから、または、郵便番号・住所、氏名(ふりがな)、生年月日、連絡先を☎・✉・✉で5月29日までに



(広告)

※広告の内容に関する一切の責任は広告主に帰属します。岡山市が推奨等をするものではありません。

あらゆる法的トラブルに岡山弁護士会の弁護士が相談に応じています。

平日昼間の法律相談

一般相談 / 40分
5,000円(消費税別)

クレサラ・民事の交通事故は無料!!

場所 岡山弁護士会館
岡山市北区南方 1-8-29

毎週月曜日～金曜日 9:30～15:20

平日夜間と土日の法律相談

一般相談 / 30分
5,000円(消費税別)

場所 岡山市勤労者福祉センター2F
岡山市北区春日町 5-6 岡山パブリック法律事務所内

毎週月曜日～金曜日 17:45～20:00
土曜日・日曜日 13:00～15:15

まずはお電話でご予約ください

☎086-234-5888

電話受付時間/平日 9:00～17:00

詳しくはホームページをご覧ください 岡山弁護士会 検索

http://www.okaben.or.jp/

一定の収入以下の方は無料で相談が出来るケースもありますので、詳しくは予約時にお問い合わせください。

岡山市奨学金（貸与型）奨学生

問申 とも福祉課 ☎086-803-1221

申請方法など詳細は要項（同課で配布）でご確認ください。

申 4月1日～22日の間に

対象	経済的理由で高校、高等専門学校、大学、短期大学、専修学校への進学が困難な人	
募集人数 ／貸付月額	高校、専修学校 (高等課程)	大学、短期大学、高等専門学校、 専修学校（専門課程）
	10人程度 ／国公立9,000円、 私立21,000円	10人程度 ／国公立21,000円、 私立33,000円

※他の貸与型奨学金制度とは重複不可

※市内在住の連帯保証人1人が必要

他 本年度から高校生を対象とした給付型奨学金（返済不要）を創設予定です（詳細は本紙6月号に掲載予定）。貸与型の募集は今年度をもって終了します

市民農園「牧山クラインガルテン」 新規入園者

問申 同管理センター（火曜休館） ☎086-228-2280

小さな区画もあり、初心者でも家庭菜園を楽しめます。

期間 4月1日から1年間 持 印判 申 同センター窓口で

◆募集農園

種類	面積	年間使用料
小農園	約25㎡	約9,250円
中農園	約50㎡	約18,500円
大農園	約100㎡	約37,000円
果樹専用	約40㎡	約14,800円
ラウベ付農園 (小屋代含む)	約145㎡	約89,650円

※使用料は消費税込みです。

公用封筒への広告

問申 会計課 ☎086-803-1519

令和2年度に市役所で共通して使用する公用封筒（長形3号）裏面への掲載広告を募集します。詳細は同課のHPをご覧ください。

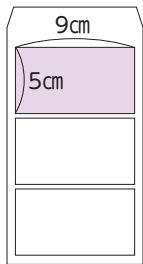
製作枚数 1種類50,000枚

掲載枠 1枠 縦5cm×横9cm（最大3枠）

掲載料 1枠75,000円

供用開始 令和2年9月（予定）

申 5月29日までに



(広告)

※広告の内容に関する一切の責任は広告主に帰属します。岡山市が推奨等をするものではありません。

(広告)

ひとりで悩んでいませんか？

あなたの悩み解決のお手伝いします！

通話無料 0800-200-3410

相談日 月・水・金（祝日は除く）
時間 10時～17時

相談無料

※但し、裁判や実務依頼されるケースの場合はそれぞれの取り決め額のお支払いとします

ライフサポートセンターおかやま TEL: 086-250-0070
(一社)岡山県労働者福祉協議会 岡山市北区津島西坂1-4-18 労働福祉事業会館4階

「相談内容」
労働相談・生活相談
法律相談・就職相談
福祉相談 etc.

人権啓発活動補助金

問申 人権推進課 ☎086-803-1070

市内で活動する市民団体やNPOが自主的に企画して実施する人権啓発の講演会や研修会、啓発イベントなどの人権のまちづくり活動を募集します。採用された場合は活動経費の一部を助成します。

申 4月13日～5月15日の間に

長崎取材する親子記者

問申 日本非核宣言自治体協議会事務局

☎095-844-9923

長崎原爆犠牲者慰霊平和祈念式典に参列し、平和に取り組む人取材して新聞を作成する親子記者を募集します（一部参加費補助あり）。詳細はお問い合わせいただくか、同協議会HPでご確認ください。

期 8月8日(出)～11日(火) 申 5月8日までに



岡山市設計支援委員

問申 保健福祉企画総務課

☎086-803-1204 FAX 086-803-1779

生活関連施設などの整備に当たり、障害のある人や高齢者など誰もが使いやすいものにするため、利用者の立場からの意見を聴く設計支援委員制度を設けています。任期満了に伴い、次期委員を募集します。

活動内容 月1回程度、会議へ出席し、施設整備などへの意見を提供 募集人員 若干名 応募資格 市内在住の車いす利用者、視覚などの障害者、またはボランティアや介護経験などがあり、人にやさしい施設の整備などに意見・関心のある人

任期 2年間 報償金 1回7,500円 申 申込書（同課で配布、同課HPからも入手可）と作文（応募動機や抱負など800字程度）を 申・FAX・窓口で3月1日～30日の間に



車いすテニス教室受講者

問申 車いすテニス・ボランティアバンク瀧さん

☎086-233-6346

初歩から技術指導を行います。見学のみも可。受講者のお世話ができるボランティアも同時募集します。

申 毎月第3日曜13時30分～17時 場 二日市公園テニスコート（北区二日市町） 対 市内在住・在学・在勤の車いすテニス初心者

家庭ごみ有料指定袋と外装袋への広告

問申 環境事業課 ☎086-803-1297

令和2年度に発注する有料指定袋と外装袋に掲載する広告を募集します。詳細は、お問い合わせください。

募集期間 4月1日～20日

庭木1本から お手入れOK!

- ✓1本より明瞭料金 ✓お茶はご遠慮します
- ✓土日でもOKです ✓トイレは借りません

●「市民のひろばおかやま」をご利用の方へ●
生垣剪定 (幅1m・高さ2m) 先着10名様 **1,000円!** (税別)
通常2,000円を

株式会社 ガーデンエクスプレス
岡山北店 北区間屋町9-101/ 営業時間 9:00-17:00
☎0120-61-4128

見積無料

記号説明 日 日 時 期 期 日 時 時 間 場 場 所 内 内 容 講 講 師 対 対 象 定 定 員 費 費 用 持 持 参 参 品 申 申 込 他 他

採用

令和2年度 岡山市職員採用試験 人事委員会事務局 (☎086-803-1554)

令和2年度に実施する市職員の採用試験の日程は次のとおりです。

試験区分		主な受験資格		受験申込 受付期間	1次試験 実施日	2次試験等 実施期間	最終合格者 発表日	
大学卒業程度	事務	特別枠	昭和56年4月2日から平成6年4月1日までに生まれた人(学歴不問)	4月24日(金)～ 5月15日(金) (当日消印有効) [受験案内配布開始] 4月24日(金)	6月28日 (日)	7月中旬～ 8月下旬	9月上旬 ～中旬	
		一般枠	平成2年4月2日から平成11年4月1日までに生まれた人(学歴不問)					
	社会福祉		平成2年4月2日から平成11年4月1日までに生まれた人(社会福祉主事の任用資格を有する人(令和3年3月31日までに取得見込みの人を含む))(学歴不問)					①大学(短期大学を除く)を卒業した人または令和3年3月31日までに卒業見込みの人
	技術(土木・造園・建築・機械・電気・化学等)		昭和61年4月2日から平成11年4月1日までに生まれた人(専門科目を履修した人)(学歴不問)					②人事委員会が①と同等の資格があると認める人
	消防士		平成6年4月2日から平成11年4月1日までに生まれた人					
免許資格職(薬剤師、保健師等)		昭和61年4月2日以降に生まれた人				7月中旬～ 9月上旬	9月下旬～ 10月上旬	
獣医師		昭和56年4月2日以降に生まれた人		4月24日(金)～5月29日(金) (当日消印有効) [受験案内配布開始] 4月24日(金)	6月28日(日)および 7月上旬～ 中旬	-	7月下旬	
短大・高校卒業程度	事務	平成5年4月2日から平成15年4月1日までに生まれた人	大学(短期大学を除く)を卒業した人または令和3年3月31日までに卒業見込みの人は受験できません。その他の受験資格は受験案内で確認してください。	7月17日(金)～ 8月14日(金) (当日消印有効) [受験案内配布開始] 7月17日(金)	9月27日 (日)	10月中旬～ 11月下旬	11月下旬～ 12月上旬	
	技術	平成5年4月2日から平成15年4月1日までに生まれた人(専門科目を履修した人)						
	消防士	平成11年4月2日から平成15年4月1日までに生まれた人						
学校事務	A	平成2年4月2日から平成11年4月1日までに生まれた人(学歴不問)						
	B	平成11年4月2日から平成15年4月1日までに生まれた人(学歴不問)						
保育幼児教育		平成3年4月2日以降に生まれた人		幼稚園教諭普通免許および保育士資格の両方を有し、保育士登録済みの人(令和3年3月31日までに取得・登録見込みの人を含む)				詳細が決まり次第、改めてお知らせします。
民間企業等 職務経験者	技術	昭和36年4月2日から平成2年4月1日までに生まれた人	その他の受験資格は受験案内で確認してください。	8月14日(金)～9月11日(金) (当日消印有効) [受験案内配布開始] 8月14日(金)	10月中旬～ 下旬	11月中旬～ 12月上旬	12月中旬～ 下旬	
中小企業診断士		昭和56年4月2日以降に生まれた人						
※障害者対象(事務・学校事務)および栄養士については、詳細が決まり次第、改めてお知らせします。								
(1)受験案内は、人事委員会事務局、市役所1階総合案内、各区役所・支所・地域センター・連絡所・市民サービスコーナー、東京事務所などで配布します(H Pからも入手可)。 (2)各試験の実施職種、採用予定人員、受験資格、実施方法などの詳細は、受験案内配布開始日に公表します。この試験日程は変更になる場合がありますので、必ず「受験案内」を確認してください。また、欠員状況によっては募集を行わない場合もあります。 (3)この表に掲載されていない区分の試験は、実施するかどうかを含めて未定です。実施する場合は、改めてお知らせします。 (4)消防士の試験については消防企画総務課(☎086-234-9971)へお問い合わせください。								
市職員採用 説明会		☎4月28日(火)13時30分～15時30分 場岡山大学津島キャンパス創立五十周年記念館(北区津島中一丁目) ☎採用試験の概要説明、職種ごとの個別相談会ほか ☎採用試験に興味がある人 定約400人(予約不要)						

市立保育園・認定こども園の会計年度任用職員

☎幼保運営課 ☎086-803-1225

保育士・保育教諭、給食調理員、事務補助等(園務員)、看護師、時給パート(保育士、用務・洗濯員、給食調理員)を募集しています。各職種、資格、申込方法などについては、同課H Pをご覧ください。



学校司書代員・栄養士の会計年度任用職員

☎教職員課 ☎086-803-1586

募集対象①学校司書代員②栄養士 勤務地①市内公立学校②市内公立小・中学校 給与①随時H Pで周知②日額8,868円(地域手当相当額を含む) 受験資格①図書館司書資格を有する人②臨時栄養士は栄養士免許を有する人 申込書(同課H Pで入手可)を☎で



幼稚園 臨時教諭補助員/岡山市立学校講師 教職員課 ☎086-803-1586

募集対象	勤務地	給与	受験資格	申込方法
臨時教諭補助員	市内公立幼稚園	(大学新卒) 205,241円(教育調整額・地域手当含む) ※別途諸手当あり。	幼稚園教諭免許状を有する人	講師登録申込書(同課H Pで入手可)を☎で※試験日、試験方法については別途連絡します。
小・中学校の教員(講師)	市内公立小・中学校	講師(大学新卒) 228,837円※別途諸手当あり。	必要とする教員免許状を有する人	

岡山市事業系ごみ減量化・資源化推進優良事業者等表彰を2月3日に行いました

環境事業課 ☎086-803-1321

令和元年度の同賞の受賞者が下表のとおり決定しました。

◆受賞者（敬称略）

賞	事業者名	主な取り組み
最優秀賞	岡山後楽館高等学校 (北区南方)	校内のごみ減量化のため教室にごみ箱を置かず、各階に分別BOXを設置して分別を徹底。学校全体でESD、SDGsに理解を深める講演会の実施。
優秀賞	横山石油株式会社 (北区京橋町)	ペーパーレス化を進め印刷物を削減。産業廃棄物は分別を徹底しリサイクル業者に可能な限り資源化。定期的に社内外で清掃活動を実施。

なださきおもちゃの病院

市社会福祉協議会灘崎分室 ☎086-362-4265

壊れたおもちゃを無料で修理します（テレビゲームなどは除く。部品を交換した場合は実費が必要。1家族1点まで）。

日 4月11日(土)9時30分～11時

場 ウェルポートなださき（南区片岡）

「桃太郎のまち岡山コンポスト」で生ごみ減量を!

環境事業課資源循環推進室 ☎086-803-1321

家庭の生ごみを堆肥化するダンボールコンポストを市内のホームセンタータイム各店舗で無料配布。詳細はお問い合わせください。

※市内在住の人

他各店舗で住所、氏名、電話番号の登録が必要

「電子町内会利活用コンテスト2020」投票のお願い

市民協働企画総務課 ☎086-803-1063

町内会が作る独自のHP「電子町内会」の利活用コンテストを実施します。パソコン、スマートフォンなどで「電子町内会」をご覧ください、投票してください。

投票期間 4月1日(水)～30日(木)

投票部門 ①フォト部門②自由テーマ部門



令和2年地価公示価格の閲覧

財産活用マネジメント推進課 ☎086-803-1150

令和2年の地価公示価格が国土交通省から発表されました。これは、土地を売買するときの目安にと、毎年1月1日を基準日として、標準的な土地を選定して正常価格を調査し、公表しているものです。

閲覧場所 同課、各区役所総務・地域振興課、各支所総務民生課・地域センター・市民サービスセンター

スローガン「思いやり ゆとりは無事故へ つづく道」春の交通安全市民運動（4月6日(月)～15日(水)）

生活安全課 ☎086-803-1106

重点目標①子どもを始めとする歩行者の安全の確保 ②高齢運転者等の安全運転の励行 ③自転車の安全利用の推進 ④危険な横断の禁止 ⑤スピードダウンの励行 ⑥自転車利用時の「ながら運転」の禁止

水道局から料金支払いに関するお知らせ

水道局営業課 ☎086-234-5919

水道料金・下水道使用料を納入通知書払いにしている人に、以下の2点についてお知らせします。



●スマートフォン決済が可能になります

取扱開始日 4月1日 対応決済方法 ①「PayPay請求書払い」 ②「LINE Pay請求書支払い」※電子マネー残高でのお支払いとなります。

●納付期限が検針翌月の16日から26日に変わります

取扱開始 4月24日の納入通知書発送分から

計量器（はかり）定期検査日程（4月分）

（一社）岡山県計量協会 ☎086-242-3150

取引・証明に計量器を使用の人は、最寄りの場所で検査を受けてください。農家の人で出荷時に農協などで再計量を受ける人は任意検査です。家庭で使用する体重計などの精度確認も無料でを行います。

月日・曜日	10時～11時30分	13時30分～15時
2日(休)	古都小学校	
3日(金)	鉄公会堂	(旧)上道北方共選場
6日(月)	(旧)中尾選果場	草ヶ部共選場
7日(火)	浮田小学校(北門体育館前)	御休小学校
8日(水)	百枝月選果場	平島小学校
9日(木)	瀬戸町江尻レストパーク	万富公民館
10日(金)	東区瀬戸支所	
13日(月)	角山コミュニティハウス	上道公民館(南側駐車場)
14日(火)	J A岡山雄神選果場	J A岡山西隆寺選果場
15日(水)	大宮小学校(裏駐車場)	岡山市宝伝南駐車場
16日(木)	朝日市民サービスセンター	J A岡山山南支所(裏駐車場)
17日(金)	太伯小学校	乙子公民館
20日(月)	豊小学校	-
21日(火)	J A岡山(旧)金田事業所	J A岡山(旧)九幡事業所
22日(水)	政田小学校	J A岡山山南支所
23日(木)	可知小学校	芥子山小学校
24日(金)	西大寺南小学校	-
27日(月)	西大寺観音院境内	
28日(火)	東区役所(正面玄関付近)	

(広告)

※広告の内容に関する一切の責任は広告主に帰属します。岡山市が推奨等をするものではありません。

全力で応援!! 次世代に残さない!

老後・相続の問題は元気なうちに相談!!

民事信託

実家信託、アパート信託、認知症対策などお任せ下さい。

成年後見

申立書類の相談から後見人の引受までお任せ下さい。

遺言・贈与

法改正にも対応!生前に決めておく人が増えています。

相続・名義変更

戸籍から書類作成手続代行までお任せ下さい。

毎週 **水金土** 曜日限定

無料相談 相談時間は1人1時間

要事前予約 前日迄受付 10:00～18:00
お電話でご予約ください。

会場 備前3丁目

コスモ岡山一休法務事務所
駐車場は建物裏側に完備

司法書士法人
コスモ岡山一休法務事務所

受付時間/平日 9:00～18:00 ※土曜の営業は、相談会等の事前予約のみの対応となります。 岡山市北区野田3丁目1-1 東光野田ビル3F
法律相談は、司法書士法第三条 第一項第六号および第七号に定められた事項に限る。司法書士法第三条に定める訴訟額の範囲に限る。

一休さん ここに

0120-193-552

ホームページからご相談承ります

コスモ岡山一休法務事務所

<https://www.ikkyuu-law.com/>

記号説明 日 日 時 期 日 日 時 時間 場 場所 内 内容 講 講師 対 対象 定 定員 費 費用など 持 持参品 申 申込 他 その他



桃之助がLINEスタンプになりました!

消防企画総務課 ☎086-234-9970

市消防局公式マスコットキャラクターの桃之助(もものすけ)がLINEスタンプになりました! 中国地方の消防本部としては初の試みとなり、消防士が本気で考えたLINEスタンプとなっています。LINEスタンプは、LINE STORE(ブラウザ)およびLINEスタンプショップ(アプリ)にて1セット(40種)120円または50コイン(LINE内の仮想通貨)で販売しています(販売収益は市の歳入となり市民サービスの向上に充てられます)。

税・保険・年金

国民健康保険に関するお知らせ

各区役所市民保険年金課

こんなときには必ず14日以内に届け出をお願いします。

◆国保に加入するとき

こんなとき	必要な書類
転入したとき	転出証明書
他の健康保険を脱退したとき (任意継続が切れたときも)	健康保険資格喪失証明書
子どもが生まれたとき	親子手帳
生活保護が廃止されたとき	保護廃止(停止)決定通知書(写)

◆国保を脱退するとき

こんなとき	必要な書類
転出するとき	被保険者証
他の健康保険に加入したとき	国保と新しい健康保険の被保険者証
死亡したとき	死亡を証明する書類・被保険者証
生活保護が開始されたとき	保護決定通知書(写)・被保険者証

※他の健康保険を脱退・加入したときは、本人または同じ世帯の人による届け出が必要です。届け出は支所・地域センター・市民サービスセンターでも受け付けます。後期高齢者医療制度に加入した場合は、国保を脱退する手続きは必要ありません。国保から他の健康保険に変わったときは必ず受診している医療機関に新しい被保険者証を提示してください。

▶加入の届け出が遅れると

医療費が全額自己負担となることがあります。また、前の保険が切れたときまでさかのぼって保険料を納めることになります。

▶脱退の届け出が遅れると

国保の被保険者証を使って受診した場合は、国保で負担した医療費を全額お返しいただくことになります。また、納めすぎた保険料をお返しできなくなる場合があります。

非自発的失業者の国民健康保険料軽減制度の届け出

解雇や雇止めなどで離職した人について、申請により保険料を軽減する制度があります。対象となる人は届け出てください。

☑65歳未満で離職し、雇用保険受給資格者証の「12.離職理由」欄が、「11・12・21・22・23・31・32・33・34」の人(高年齢受給資格者、特例受給資格者は対象外)※離職年月日により、保険料が軽減される期間が異なります。詳細はお問い合わせください。

届出先 各区役所市民保険年金課・支所(届け出には、雇用保険受給資格者証、マイナンバーカード、または通知カードと本人確認書類が必要)

介護保険料に関するお知らせ

介護保険課 ☎086-803-1242

納入通知書で納付する人には、令和2年度4月期～6月期の介護保険料納入(決定)通知書を4月15日ごろ発送します。納期限までに納入してください。口座振替の人は、指定期日に指定口座から引き落としになります。

年金から天引き(特別徴収)の人については、4月・6月の保険料額は原則として前年度2月と同額です。令和2年度の課税状況などにより、保険料段階が変更になる場合は、8月以降の保険料額で調整します。

後期高齢者医療制度

医療助成課 ☎086-803-1217

4月から新たに年金天引きになる人に仮徴収額決定通知書を送ります

令和2年度の後期高齢者医療保険料について、新たに4月から年金天引きになる人へ通知書を4月初旬に送付します。なお、すでに年金天引きになっている人や、納付書や口座振替での支払いを継続する人には、7月中旬に通知書を送付します。

令和2・3年度の保険料率が決定(7月中旬送付)

□均等割額=46,600円 □所得割率=9.17%

□上限額=640,000円

(広告)

※広告の内容に関する一切の責任は広告主に帰属します。岡山市が推奨等をするものではありません。

安心初めてのお墓えらび

永代供養墓って
どんなお墓?
将来の供養や管理が
心配だわ...

従来のお墓に比べて少し小さめで
永代供養つきで、供養・管理の心配がありません
契約後の費用は一切かかりません

契約後の費用は0円

石豊なら**墓石**や**デザイン墓**、**樹木葬**や**納骨堂**、**墓じまい**までたくさんの選択肢の中から選べます!

東山聖光苑:バラの樹木葬

納骨堂合祀タイプ

1名様 **15万円** (税別)

悩んでいても解決しません。お墓の専門店にご相談ください!

あなたに合ったお墓が見つかります

いしとよ ☎0120-37-9481

岡山市中区門田本町2-1-3 営業時間8:30~17:30/定休日水曜日・第1火曜

詳しくはホームページへ **石豊** 検索

<http://www.ishitoyo.net/>

株式会社 石豊

協会けんぽ岡山支部の健康保険料率が変わります

☎協会けんぽ岡山支部 ☎086-803-5780
 協会けんぽは、主に中小企業などで働く従業員とその家族の皆さんが加入する健康保険です。
 3月分（4月納付分）からの健康保険料率は10.17%に引き下げ、介護保険料率は1.79%に引き上げられます。※任意継続被保険者は4月分から変更。

要介護認定調査業務の指定市町村事務受託法人への委託

☎介護保険課 ☎086-803-1240
 4月1日から一部の要介護認定調査業務を指定市町村事務受託法人として指定を受けた一般社団法人岡山県介護支援専門員協会（ケアマネ協会）へ委託します。要介護認定調査（新規・更新など）を行うため、ケアマネ協会の職員が自宅などを訪問します。
 なお、要介護認定申請に関する手続き、要介護認定調査の内容などに変更はありません。

子育て・教育

就学説明会

☎教育委員会指導課 ☎086-803-1592
 令和3・4年度に小・中学校に就学する子どもをもつ保護者を対象に就学説明会を開催します。就学相談の流れや手続きの説明、特別支援学級や通級指導教室、特別支援学校で、それぞれどのような教育が行われているかなどについて説明します。詳細は、在籍校園にお問い合わせください。
 ☎5月20日(水)①14時～15時②15時30分～16時30分、6月13日(土)①11時～12時②13時～14時
 ☎岡山ふれあいセンター（中区桑野） ☎知的、情緒、身体などの発達に心配な点のある子どもの保護者 ☎申込書（同課HPから入手可）を☎で4月30日までに（先着順）



幼児教育・保育無償化にかかる施設等利用費請求手続き

☎就園管理課 ☎086-803-1431
 ☎保育利用および無償化コールセンター ☎086-226-0202
 幼児教育・保育無償化の対象となる子育て支援サービス（認可外保育施設など）の施設等利用費について、3カ月（四半期）ごとに保護者からの請求に基づいて償還払いを行います。詳細は、同課HPでご確認ください。
 ☎市から無償化の対象となる認定（＝子育てのための施設等利用給付認定）を受けて、無償化の対象となる子育て支援サービスを利用した子ども ☎1～3月利用分の請求書類を同課☎へ4月27日までに（振込予定時期は6月17日ごろ）
 ☎請求書類の提出が上記期限を過ぎた場合、通常の振込予定の翌月以降の支払い※期限内の提出であっても、請求内容に不備などがある場合は同じ扱いとなることがあります。



「プレパスクール」参加者募集

☎地域子育て支援課 ☎086-803-1224
 これから父親になる男性を対象に、擬似妊婦体験や、赤ちゃんのお風呂の入れ方（もく浴の仕方）を学ぶ講座の参加者を募集します。詳細は市HPをご覧ください。
 ☎4月を除く偶数月の第2土・日曜（全10回）※参加はわずか1回のみ。
 ☎10時～12時30分 ☎岡山ふれあいセンター（中区桑野）
 ☎各回先着20組（家族の参加可）
 ☎開催日当日でおおむね妊娠6カ月以降の妊婦のパートナー
 ☎同課☎応募フォームで
 ☎開催月の2カ月前の1日から受付開始



遺児激励金

☎こども福祉課 ☎086-803-1222
 義務教育修学中の児童・生徒が保護者を亡くしたとき、見舞金（激励金）を支給します。
 ☎小・中学校在学中に遺児となった市内在住の児童・生徒
 ☎支給金額10,000円 ☎各小・中学校へ
 ☎申請期限亡くなった日の翌日から5年以内

災害遺児教育年金制度

☎こども福祉課 ☎086-803-1222
 義務教育修学中に加入者（保護者）が交通事故などの災害により死亡または重度の障害となったとき、義務教育修了まで教育費として年金を支給します。
 ☎小・中学校在学中の児童・生徒を扶養している市内在住の保護者 ☎加入期間毎年5月1日（中途加入の場合は加入日の翌日）～翌年4月30日 ☎納付金児童・生徒一人につき年額200円 ☎年金額（月額）小学生14,000円、中学生16,000円
 ☎各小・中学校へ

しごと

就職活動関連イベント

☎産業振興・雇用推進課 ☎086-803-1315
 市内で合同企業説明会が開催されます。詳細は同課HP（☎参照）に掲載していますので、ご覧ください。



不動産の無料相談会

☎県不動産鑑定士協会 ☎086-231-4711
 ☎財産活用マネジメント推進課 ☎086-803-1150
 ☎4月17日(金)10時～16時 ☎場市役所7階大会議室 ☎内不動産の価格・賃料・売買・借地権等権利関係・有効利用・相続など不動産全般に関する相談

法律・暮らし・経営・お悩みごと

相談のコーナー

養育費・面会交流相談窓口

☎こども福祉課 ☎086-803-1221
 ☎4月28日(火)13時～ ☎岡山市保健福祉会館1階（北区中央福祉事務所内） ☎先着4組（1組1時間以内） ☎☎で事前に

不動産無料相談 (協会相談員・弁護士)

問 県宅地建物取引業協会 ☎086-222-2131

日 毎月第1～4水曜 (祝日を除く) 10時～15時※弁護士相談は、第1・3水曜13時～15時 場 県宅建会館 (北区駅前町二丁目)
内 不動産全般 (賃貸借・売買・相続など) に関する相談

中小企業向け融資・経営相談会 (無料・要予約)

●融資・経営安定特別相談会

問 産業振興・雇用推進課中小企業振興室 ☎086-803-1325

日/場・申込先 4月1日・15日の各水曜13時～16時/岡山商工会議所 (北区厚生町三丁目☎086-232-2266) 内 各種融資相談、税務、記帳、財務、販売などの経営上の問題についての相談

●創業定例相談会

問 日本政策金融公庫岡山支店 ☎086-225-0010

日 4月8日・22日の各水曜10時～16時 場 日本政策金融公庫岡山支店 (北区柳町一丁目) 内 創業、経営の多角化、事業の転換などに関する融資相談

●ナイター創業相談会

問 岡山南商工会本部 ☎086-296-0765

日 4月9日(休)18時～21時 場 岡山南商工会本部 (南区藤田)・各支所 内 創業計画、創業資金、補助金、経理・税金、従業員雇用などに関する相談

法務大臣から委嘱された人権擁護委員による「なやみごと相談所」(無料)

問 岡山地方法務局人権擁護課 ☎086-224-5761

日 時	場 所
4月6日(月)13時～16時	さんかく岡山
4月6日(月)13時～16時	ウェルポートなださき
4月8日(水)9時30分～12時	高松地域センター
4月14日(火)10時～15時	福田公民館
4月16日(木)9時30分～11時30分	瀬戸公民館
4月17日(金)10時～12時	吉備公民館

もの忘れ相談会

問 高齢者福祉課 ☎086-803-1230

日/場 4月17日(金)13時～15時/西大寺ふれあいセンター (東区西大寺中二丁目☎086-944-1866) 申 開催場所に☎で4月15日までに

岡山住まいと暮らしの相談センター無料相談会 (要予約)

問 岡山住まいと暮らしの相談センター ☎086-206-5581

日 4月19日(日)9時30分～16時 場 きらめきプラザ (北区南方二丁目) 内 空き家、不動産の利活用、相続 (終活)、廃業などの諸問題に関する相談 (随時の相談可)



定例無料相談

相談名	日 時・内 容	場 所	問い合わせ先など
法律相談【弁護士】 (要予約)	毎週水・木曜13時～16時 (相談時間1人30分、1日12人/要予約) ※4月第5週は30日(休)・5月1日(金)に実施	さんかく岡山 (北区表町三丁目)	相談予約電話 ☎086-803-1000 (市役所代表) ※予約は各週水曜9時から先着順に受付、 4月第5週は30日(休)9時から受付
クレジット・サラ金法律相談 【弁護士】	毎週月～金曜 (祝日を除く) 9時30分～15時20分 クレジット・サラ金、多重債務についての相談	岡山弁護士会館 (北区南方一丁目)	予約専門電話☎086-234-5888 (平日9時～17時)
電話相談【弁護士】	毎週水曜 (祝日を除く) 11時～14時 高齢者、遺言・相続問題全般	☎086-235-1115	岡山弁護士会☎086-223-4401
高齢者・障害者 法律相談【弁護士】	4月10日・17日・24日の各金曜13時～16時10分 高齢者・障害者向け相続、遺言、金銭貸借、 財産管理など法律上の問題 (相談時間1人40分、1日4人/要予約)	ひまわり福祉会館 (北区大供二丁目)	(相談予約) 市社会福祉協議会☎086-201-0171
電話相談【司法書士】	毎週月～金曜 (祝日を除く) 17時～19時 相続・登記、借金問題、成年後見など	☎086-224-2334	県司法書士会☎086-226-0470
税の相談【税理士】 (要予約)	毎週月曜13時～16時 (祝日を除く) 所得・相続・贈与など各種税の相談	岡山県税理士会館 (北区南方一丁目)	中国税理士会岡山東支部・岡山西支部 ☎086-233-1553
相談【社会保険労務士】	4月22日(火)13時～16時 一般的年金相談・労働相談	勤労者福祉センター (北区春日町)	県社会保険労務士会☎086-226-0164

行政4月相談

生活上の困りごと、要望について行政相談委員 (総務大臣委嘱の民間有識者) が無料相談に応じます。
問 総務省岡山行政監視行政相談センター ☎086-224-1100

地区	日 時	場 所
岡山	毎週火曜10時～16時	福祉文化会館
	10日(金)13時～15時	南公民館
	16日(木)13時～15時	中区役所
御津	6日(月)13時～15時	御津支所
高松	8日(水)9時30分～12時	高松地域センター
藤田	11日(土)10時～12時	藤田公民館
興除	14日(火)10時～12時	興除地域センター
福田	14日(火)10時～15時	福田公民館
児島	14日(火)13時～15時	児島地域センター
西大寺	15日(水)13時～16時	東区役所

地区	日 時	場 所
瀬戸	16日(木)9時30分～11時30分	瀬戸公民館
足守	17日(金)10時～12時	福祉交流プラザ大井
吉備	17日(金)10時～12時	吉備公民館
津高	17日(金)13時30分～16時	津高地域センター
建部	17日(金)13時30分～15時30分	建部公民館
上道	21日(火)10時～12時	上道公民館
妹尾	23日(木)13時～15時	妹尾地域センター
一宮	24日(金)13時30分～15時30分	一宮地域センター
灘崎	5月7日(木)13時～16時	灘崎公民館