

# 1. 生活交通とは

## 生活交通の概要

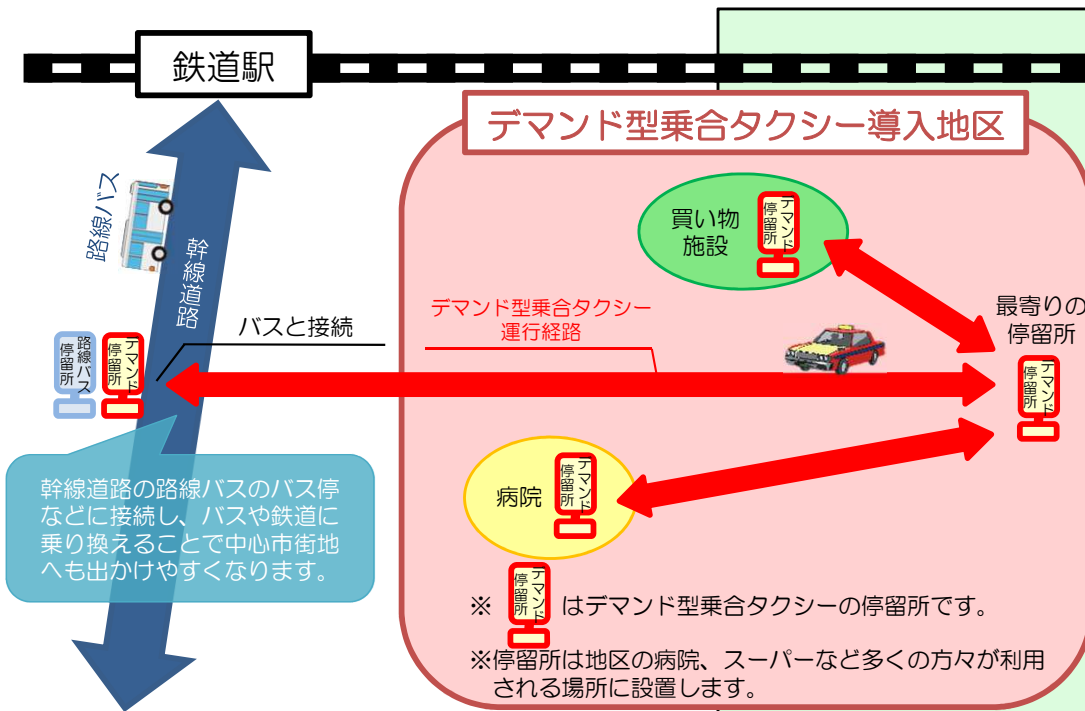
- 生活交通は鉄道や路線バスの利用が不便な地域で生活する方々の暮らしを支えるための公共交通サービスです。(R6.2月現在、岡山市内8地区で導入)
- 導入を検討するのは、予約があった場合に運行する「**デマンド型乗合タクシー**」です。
- 鉄道・バス路線を補完する交通手段で、地区内とその周辺のみで運行します。《図1》
- 持続的なものとするため、地元が主体となって計画・運用します。

## 地元負担

- 運行経費の8割を市負担、残り2割を運賃収入で賄います。
- 運行経費の2割を運賃収入で賄えない場合、残りは地元負担となります。
- 乗り合って利用していただければ、運行経費に対する運賃収入の割合が増えるため、地元負担は減ります。



《図1》 デマンド型乗合タクシー導入のイメージ



《図2》 【参考】

馬屋上・野谷地区デマンド型乗合タクシー「あいタク」

### 運賃

- 区域内の移動** 500円
- 区域をまたぐ移動**
  - 1人で利用 1,000円
  - 2人以上で利用 1人500円
- 路線バスとの乗り継ぎ** 100円  
(ただし、右図の指定バス停①～④で乗り継ぐ場合)
- 割引** 6歳未満: 無料  
小学生: 半額  
障害者・療育手帳・愛カード提示: 100円引き  
(指定バス停での乗り継ぎを除く)

### 時刻表

| 便   | 出発地     |
|-----|---------|
| 早朝便 | 7:30から  |
| 1便  | 9:00から  |
| 2便  | 10:00から |
| 3便  | 11:30から |
| 4便  | 13:00から |
| 5便  | 14:30から |
| 6便  | 16:00から |
| 7便  | 17:00から |

### 予約のルール

**※午前 (早朝便と1~3便)**  
前日17時まで予約  
(キャンセルも同様)  
・予約した方へ電話で送迎時間を伝達  
(前日17時から19時の間に)

**※午後 (4~7便)**  
・各便の1時間前までに予約  
(キャンセルは随前可)  
・送迎時間は予約時の電話もしくは  
30分以内に折り返し電話で伝達

### 運行エリア・停留所

**馬屋上地区**

**野谷地区**

**区域**

- 買い物施設
- 病院
- 路線バス停留所 (中鉄・岡電)
- 乗継ぎ指定バス停 (下図の①~④)

岡山空港 ③

マスカット内科クリニック

リサーチパーク (工業技術センター)

リサーチパーク入口 ②①

サンゼの丘クリニック

辛香口 ④

山谷医院

さかの内科医院

津高営業所 妙てん寺前

国立病院

エブリイ

ジュンテンドー

難波医院

ハローズ

森脇内科医院

ディオ

グランドマート

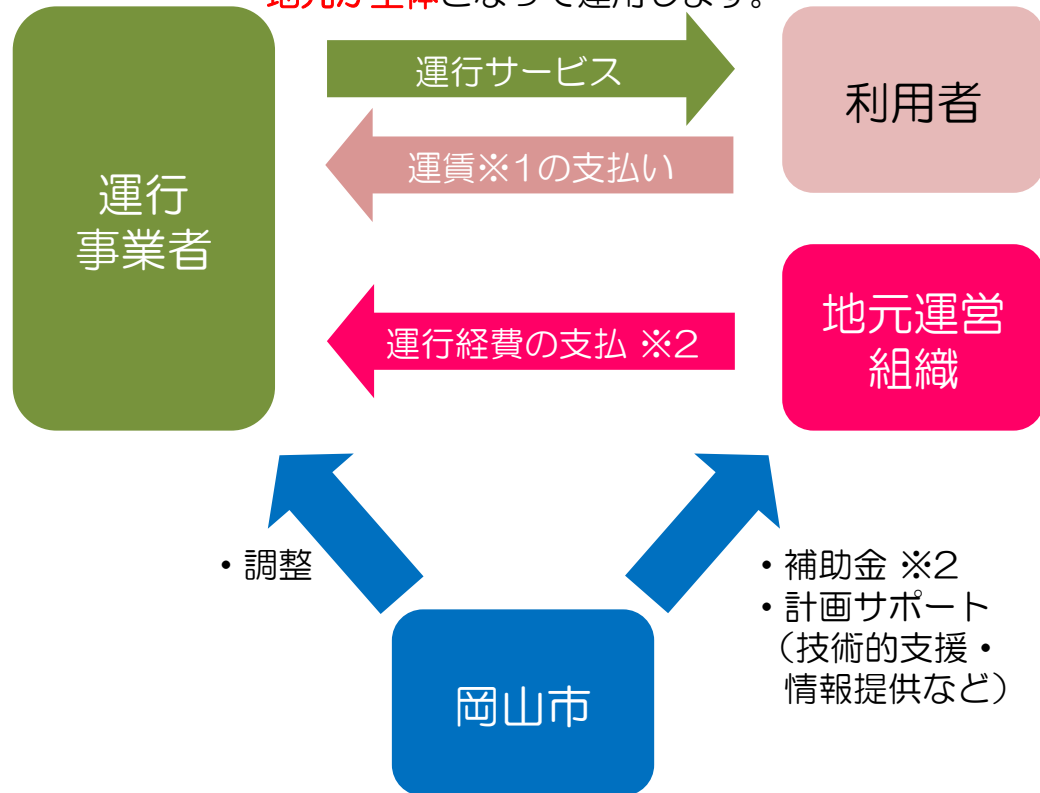
※区域内(地上上の青線エリア)は自宅前まで送迎します

※区域外は地上上の青線の停留所まで送迎します

※区域外の施設間の利用はできません

## 2. デマンド型乗合タクシーの運用体制

デマンド型乗合タクシーを**持続的なもの**とするため、**地元が主体**となって運用します。



※1 運賃は運行事業者と地元との契約の中で設定された料金になります。すでに導入済みの地区の事例では、運賃は200円～1000円（1人1回あたり）となっています。

※2 運行経費の8割は市負担、残り2割は運賃収入で賄い、運行経費の2割を運賃収入で賄えない場合、残りは地元負担となります。

岡山市では、**鉄道や路線バスの利用が不便な地域**を中心に、**地元が主体**となって運行する「生活交通」を導入することで、市民の皆様の**移動手段を確保**していきたいと考えています。

## 3. 運行サービスのイメージ

下記は、生活交通の**運行サービスのイメージ**です。今後、アンケート調査等を通じて、ニーズを把握し、生活交通の導入を含めた**地区の公共交通のあり方**について、**市と地元で協議**します。

### <車 両>

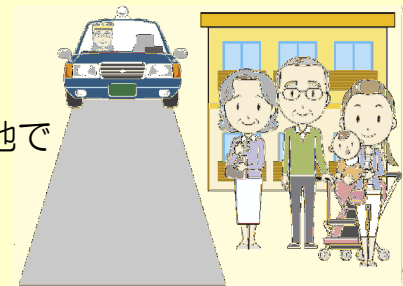
- **セダン型若しくはワンボックス型**を運行します。（利用人数、運行事業者との協議により決定します）
- 利用者が複数いる場合は、**相乗りでの利用**となります。
- 利用者の増加に伴い、車両の大型化や増便などを検討します。

### <利用方法>

① 電話で予約



② デマンド型乗合タクシーの乗車希望地で乗車



③ 目的地付近のデマンド型乗合タクシーの停留所で降車 運賃を支払う



### <料金体系>

- 運行事業者と地元との契約の中で料金が設定されます。
- すでに導入済みの地区の事例では、運賃は200円～1000円（1人1回あたり）となっています。



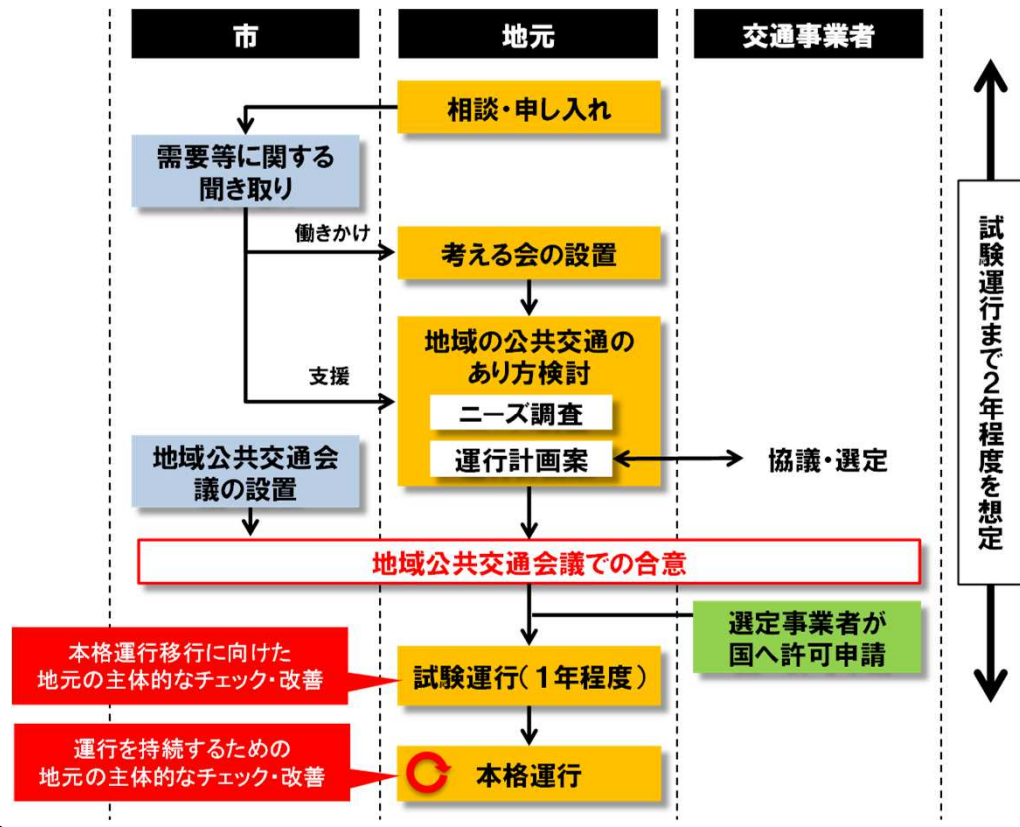
# 新たな生活交通の導入

公共交通が不便な地域に約20万人が居住しています。このような地域の移動手段を確保するために、新たな生活交通の導入を進めます。導入の検討は地域の人々が自分たちの移動手段を議論するきっかけになり、導入によって地域住民の外出機会を創出し、地域活力の維持・向上が期待できます。

## ～地元検討組織が住民のための生活交通を考える～

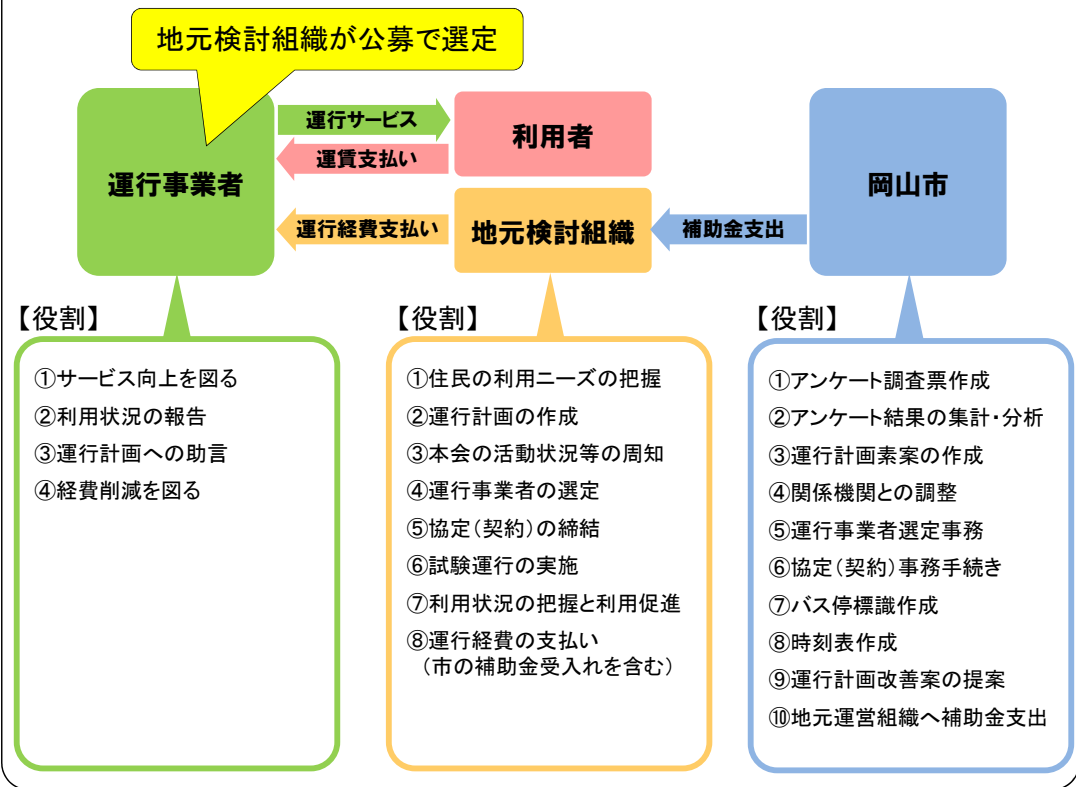
### ≫ 新たな生活交通導入の流れ

生活交通が必要との声がある地域に出向き、実情を伺うとともに、生活交通の取組内容について説明を行います。生活交通の導入に向けた地元検討組織の設置後、ニーズ調査等に基づき検討した運行計画で試験運行を実施し、本格導入の判断及び運行計画の策定を行います。



### ≫ 取組みの体制

地域住民で守り育てる持続可能な生活交通とするため、運営主体を地元検討組織とします。地元検討組織は、市の技術面・費用面での支援の中で、運行計画の検討から利用促進など、様々な役割を担います。



# 8地区での取り組み状況

令和6年2月1日現在

## 馬屋上・野谷地区【あいタク】

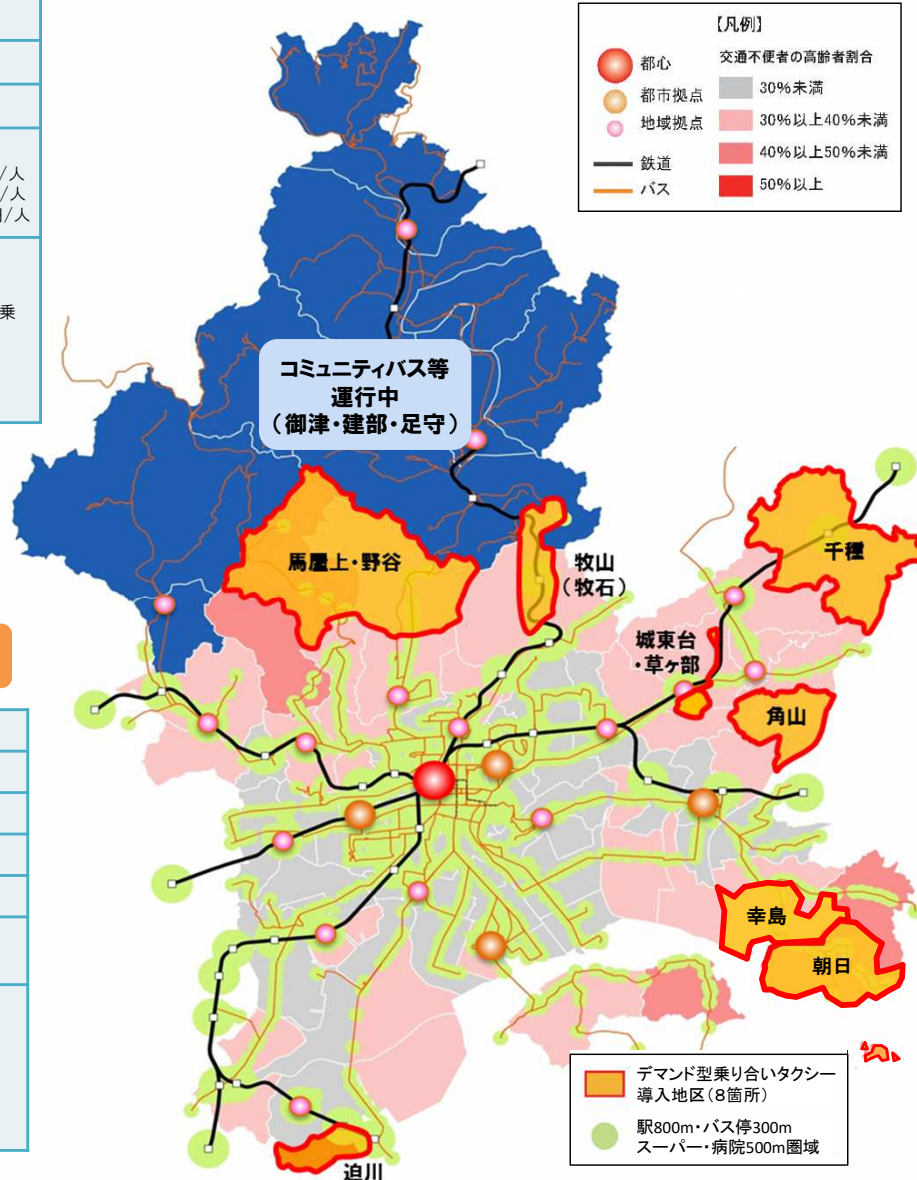
|      |  |
|------|--|
| 運行形態 | デマンド(予約)型乗合タクシー  |
| 運行内容 | 区域運行(2021.4~本格運行)  |
| 運行日  | 月・火・水・木・金  |
| 便数   | 8便   |
| 停留所  | 13箇所(区域内はどこでも乗降可)  |
| 利用料金 | 区域内の移動 500円/人<br>区域間の移動 1人利用で 1,000円/人<br>乗合利用で 500円/人<br>指定バス停 路線バス乗継で 100円/人 |
| 割引   | 6歳未満 無料<br>小学生 半額<br>以下を提示で100円引 (路線バス乗継を除く)<br>・障害者手帳提示<br>・療育手帳提示<br>・愛カード提示 |

## 牧山地区【牧タク】

|      |  |
|------|--|
| 運行形態 | デマンド(予約)型乗合タクシー  |
| 運行内容 | 区域運行(2023.7月~本格運行)   |
| 運行日  | 月・水(牟佐方面)、火・木・金(金川方面)  |
| 便数   | 牟佐方面 6便<br>金川方面 6便   |
| 停留所  | 11箇所   |
| 利用料金 | 区域内の移動 300円/人<br>区域間の移動<br>1人利用で 1000円/人 2人利用で 500円/人<br>3人利用で 400円/人 4人利用で 300円/人 |
| 割引   | 6歳未満 無料、小学生 半額<br>以下を提示で100円引<br>・障害者手帳 療育手帳 愛カード                                  |

## 千種地区【モモタク】

|      |   |
|------|---|
| 運行形態 | デマンド(予約)型乗合タクシー   |
| 運行内容 | 区域運行(2020.4~本格運行)   |
| 運行日  | 月・火・水・木・金   |
| 便数   | 月・水・金: 8便<br>火・木: 4便  |
| 停留所  | 11箇所(区域内はどこでも乗降可)   |
| 利用料金 | 区域内の移動 300円/人<br>区域間の移動 500円/人  |
| 割引   | 6歳未満 無料、小学生 100円引き<br>以下を提示で100円引<br>・障害者手帳 療育手帳<br>・精神障害者保健福祉手帳 愛カード |



## 迫川地区【ブンタク】

|      |  |
|------|--|
| 運行形態 | デマンド(予約)型乗合タクシー  |
| 運行内容 | 区域運行(2018.4~本格運行)  |
| 運行日  | 月・火・金  |
| 便数   | 12便  |
| 停留所  | 42箇所(区域内はどこでも乗降可)  |
| 利用料金 | 300円/人   |
| 割引   | 6歳未満 無料<br>12歳以下 半額<br>以下を提示で100円引<br>・障害者手帳<br>・療育手帳<br>・精神障害者保健福祉手帳<br>・愛カード |

## 城東台・草ヶ部地区【ぐるりん】

|      |                      |
|------|----------------------|
| 運行形態 | デマンド(予約)型乗合タクシー      |
| 運行内容 | 路線運行(2021.4~本格運行)    |
| 運行日  | 月・水・金                |
| 便数   | 城東台方面 6便<br>草ヶ部方面 4便 |
| 停留所  | 30箇所                 |
| 利用料金 | 片道200円(利用者本人負担なし)    |

## 角山地区【角タク】

|      |   |
|------|---|
| 運行形態 | デマンド(予約)型乗合タクシー   |
| 運行内容 | 区域運行(2021.4~本格運行)   |
| 運行日  | 火(平島方面)、水・金(西大寺方面)  |
| 便数   | 8便  |
| 停留所  | 12箇所(区域内はどこでも乗降可)   |
| 利用料金 | 区域内の移動 500円/人<br>平島方面への移動 500円/人<br>西大寺方面への移動<br>1人利用で 800円/人<br>乗合利用で 500円/人 |
| 割引   | 18歳未満 半額  |

## 朝日地区【あさタク】

|      |   |
|------|---|
| 運行形態 | デマンド(予約)型乗合タクシー   |
| 運行内容 | 区域運行(2023.6~試験運行)   |
| 運行日  | 月・火・水・木・金   |
| 便数   | 8便  |
| 停留所  | 8箇所   |
| 利用料金 | 区域内の移動 400円/人<br>区域間の移動<br>1人利用で 800円/人<br>2人以上利用で 500円/人 |

## 幸島地区【幸タク】

|      |   |
|------|---|
| 運行形態 | デマンド(予約)型乗合タクシー                                 |
| 運行内容 | 区域運行(2023.10~試験運行)                              |
| 運行日  | 月・火・木・金   |
| 便数   | 8便  |
| 停留所  | 6箇所   |
| 利用料金 | 1人利用で 500円/人<br>2人利用で 250円/人<br>3人以上の利用で 200円/人 |