

第3章・区別計画

数値データは以下の資料による。

人口、高齢化率、世帯数...平成17年国勢調査
人口増加率...平成12、17年国勢調査
面積...平成19年全国都道府県市区町村別面積調、
平成18年岡山県南広域都市計画基礎調査
製造品出荷額等...平成15年工業統計調査
年間商品販売額...平成14年商業統計調査
農家人口...2000年世界農林業センサス
公園面積...平成20年4月1日岡山市調べ
汚水処理人口普及率...平成20年3月31日岡山市調べ

各区のまちづくりの視点

北区

人口295,325人 面積451.03km²
 まちづくりの視点
 生活交流都心の創生
 豊かな歴史と文化が薫るまち
 豊かな自然を守り育てる

中区

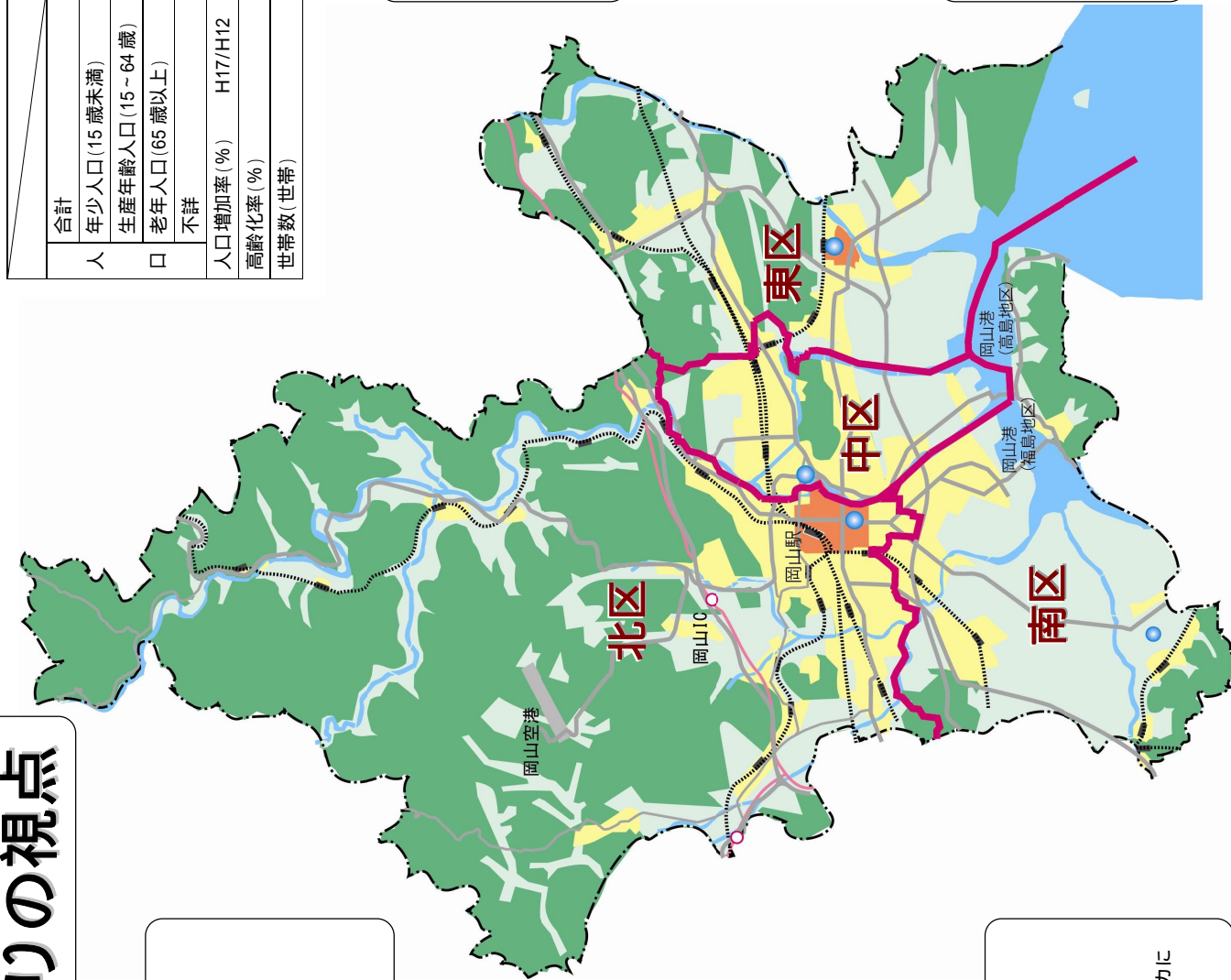
人口138,949人 面積51.24km²
 まちづくりの視点
 身近に自然とふれあえるまち
 近世の干拓の歴史を今に伝える農業・土木遺産
 瀬戸内海をつなぐ海の玄関口

東区

人口96,718人 面積160.28km²
 まちづくりの視点
 厚みのある歴史・文化・伝統をいかしたまち
 ものづくり産業と農業をいかしたまち
 人々の営みを古より今に伝える吉井の流れ

南区

人口165,180人 面積127.36km²
 まちづくりの視点
 若いも若きも快適な生活利便性を楽しむ
 干拓のシンボルである児島湖を環境活動のメッカに
 岡山の食の自立を支える広大な干拓農地



● 区役所の位置

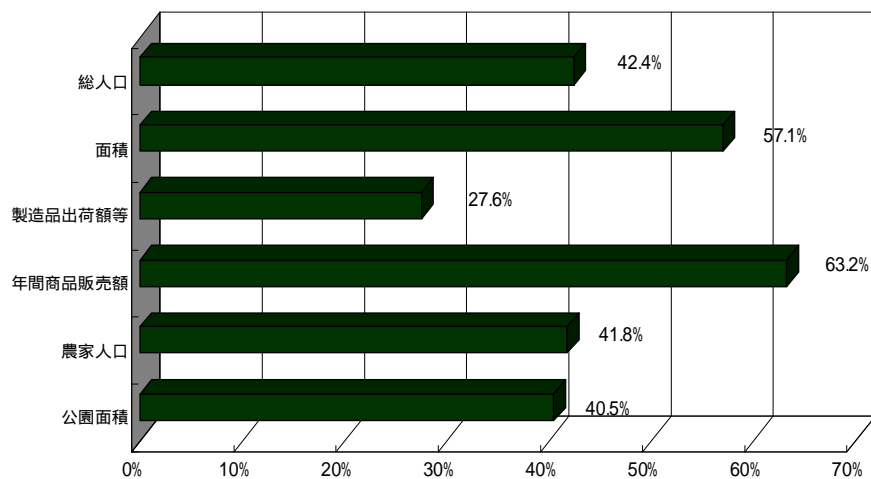
	北区	中区	東区	南区	合計
合計	295,325	138,949	96,718	165,180	696,172
人	38,807	21,126	14,585	26,013	100,531
生誕年齢人口(15~64歳)	198,262	91,606	60,947	109,380	460,195
老年人口(65歳以上)	56,210	25,739	21,127	29,186	132,262
不詳	2,046	478	59	601	3,184
人口増加率(%)	4.4	3.4	1.0	2.4	3.2
H17/H12	19.0	18.5	21.8	17.7	19.0
高齢化率(%)	132,703	56,407	33,405	60,319	282,834
世帯数(世帯)					

北区



北区の基礎データ

データ名	市全域	北区	
		数値	割合:対全市
総人口(人)	696,172	295,325	42.4%
面積(km2)	789.91	451.03	57.1%
製造品出荷額等 (百万円)	882,761	243,493	27.6%
年間商品販売額 (百万円)	3,155,757	1,995,255	63.2%
農家人口(人)	65,963	27,570	41.8%
公園面積(ha)	1,077.34	436.80	40.5%
汚水処理人口普及率(%)	72.2	73.3	-



地勢・自然環境

市域の約57%を占め、4区の中で最も広い面積

緑豊かな山間地と清流旭川に沿って開けた平野部からなり、多様で豊かな自然環境

市街地に隣接する半田山、京山、吉備の中山など古くから生活に密着してきた貴重な里山¹

歴史・文化・伝統

造山古墳など全国屈指の大古墳、吉備津神社、吉備津彦神社、高松城址や、足守の陣屋町、近水園など古代吉備文化以来の歴史・文化遺産が数多く存在

近世以来、政治・経済・文化の中心であった岡山城と城下町は、岡山市民のアイデンティティを形成

建部地域のはっぼね桜祭り、建部祭り、志呂神社御供、御津地域の獅子舞フェスタなど、今に受け継がれている地域の伝統



吉備津神社

特産品

一宮、津高地区の白桃、マスカット、足守地区の温室メロン、牧石地区の黄にら、御津地区の山の芋、建部地区のヨーグルト
烏城彫り、撫川うちわ



マスカット



白桃



温室メロン



烏城彫り



撫川うちわ



建部地区の酪農

生活環境

都心部の人口は近年減少傾向に歯止め。北部では人口減少傾向

旭川の水辺、西川・枝川緑道公園が都心のアメニティ²空間を形成

西部地区は新拠点の形成に向けて新駅や区画整理事業等の都市基盤整備が進展
周辺部では、生活の利便性を担う地域拠点を形成。交通不便地域も存在

大学をはじめ高等教育機関が集積



岡山大学



旭川、操山と岡山城

産業・交通

都心部は県都・中枢拠点都市の商業業務機能が集積

区域内に山陽自動車道岡山IC・吉備スマートIC、岡山の玄関口である岡山駅・岡山空港があり、広域交通基盤が整備

交通の拠点性をいかした御津工業団地、岡山リサーチパーク、岡山県総合流通センターなど産業と物流の機能が集積

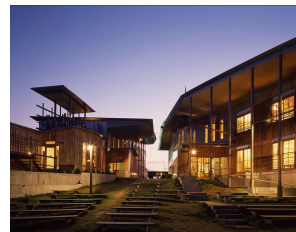
岡山城、後楽園を中心とするおかやまカルチャーゾーンが歴史文化的な都市空間を形成

吉備路特有の歴史風土、良質な泉質を誇る八幡温泉郷などの観光資源

付加価値の高い地域特産品

北部丘陵地の森林資源

国道180号岡山西バイパスなど外環状線の整備が進む



八幡温泉郷



岡山空港

1 里山：奥山と都市の中間に位置し、集落とそれを取り巻く2次林、それらと混在する農地、ため池、草原等で構成される地域概念で、農林業などともなう様々な人間の働きかけを通じて環境が形成、維持されてきたもの。

2 アメニティ(amenity)：地域生活圏における居住空間としての快適さ、心地よさ。

北区

まちづくりの視点

生活交流都心の創生

広域圏の中核都市機能の高度集積を図る



岡山駅

政令指定都市の顔であり、都市のシンボルとしての中心市街地の魅力アップ



桃太郎大通り

岡山のルーツである岡山城や後楽園を中心とするおかやまカルチャーゾーンの魅力を発信する



後楽園

豊かな歴史と文化が薫るまち

数多くの史跡・文化遺産が存在する「古代吉備国」の文化と歴史を発信する



造山古墳

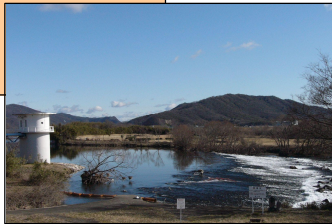
各地区の特色ある史跡や伝統文化を保存活用する



建部祭り

豊かな自然を守り育てる

清流旭川の中流域・下流域の水と緑をいかす



旭川

環境学習、農業体験などを通じて中山間地の魅力を発信する



足守地区の棚田

区の特徴を反映する主な施策

プロジェクト名	施策名
1-2 自然との共生プロジェクト	自然環境の保全・再生
2-2 生活交流都心創生プロジェクト	高次な都市機能の充実
	快適なにぎわい空間の創出
7-1 魅せる歴史と文化プロジェクト	歴史文化資源の保存と活用

