

## Ⅲ 放課後児童クラブの今後の見込みについて

今後の放課後児童クラブの利用希望者と現状とを比較分析し、子ども・子育て支援新制度施行に向けてどの程度の量的拡大が必要かを分析した。

比較対象は平成25年4月1日現在の放課後児童クラブの利用の現状と、今回のニーズ調査対象者の平成26年4月1日現在での利用希望の推計とし、分析を行った。



(1) 共働き等の世帯の算定

A 共働き等の世帯の状況（Ⅱ-1-(4)より）

家庭類型	未就学 (新1年生)	1年生 (新2年生)	2年生 (新3年生)	3年生 (新4年生)	4年生 (新5年生)	5年生 (新6年生)
共働き等の世帯	59.4%	63.6%	65.5%	65.4%	73.1%	72.1%

n=4,392

(2) 共働き等の世帯の放課後児童クラブ利用希望量の算定

B 共働き等の世帯の放課後児童クラブ利用希望（Ⅱ-4-(6)、Ⅱ-5-(6)より）

放課後児童 クラブの 利用希望	未就学 (新1年生)	1年生 (新2年生)	2年生 (新3年生)	3年生 (新4年生)	4年生 (新5年生)	5年生 (新6年生)
利用希望あり	61.9%	47.5%	43.4%	17.9%	13.6%	9.2%

n=2,933

C 共働き等の世帯の翌年度の放課後児童クラブ利用希望

放課後児童 クラブの 利用希望	未就学 (新1年生)	1年生 (新2年生)	2年生 (新3年生)	3年生 (新4年生)	4年生 (新5年生)	5年生 (新6年生)
翌年度の 利用希望あり	61.9%	47.3%	42.5%	17.9%	13.1%	8.5%

n=2,933

D Cの平均利用希望日数

平均利用 希望日数	未就学 (新1年生)	1年生 (新2年生)	2年生 (新3年生)	3年生 (新4年生)	4年生 (新5年生)	5年生 (新6年生)
利用希望日数 (日)	4.5	4.4	4.3	3.8	4.0	3.8

n=869

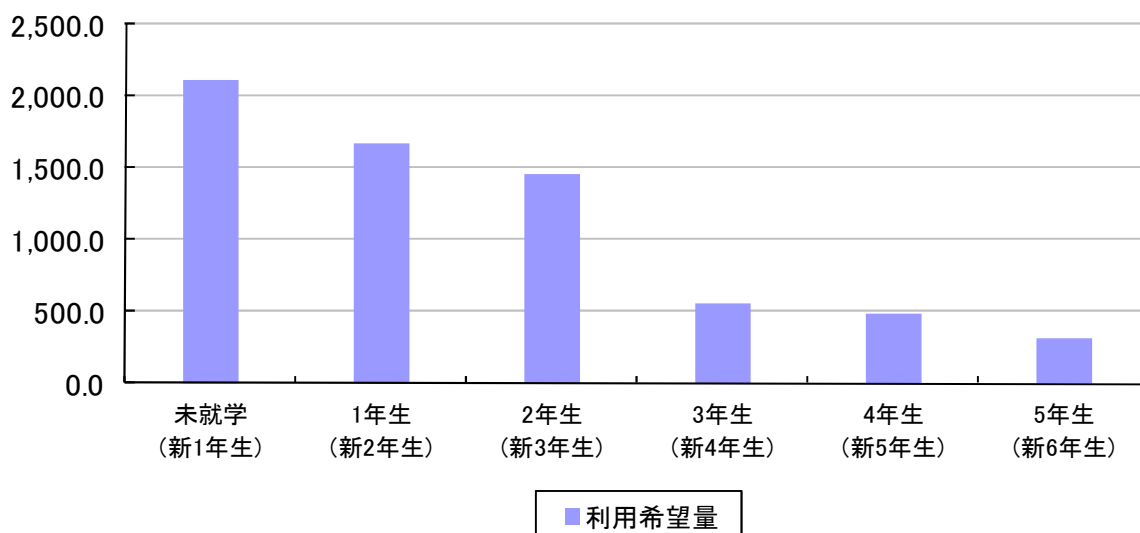
E 岡山市児童数（H26.4.1）

岡山市内 小学校児童数	1年生	2年生	3年生	4年生	5年生	6年生
H26.4.1 (人)	6,351	6,351	6,117	6,325	6,342	6,604

**F 各学年ごとに(1)および(2)で求めた割合等を「E 岡山市児童数」に掛けて放課後児童クラブの利用希望量を算定**

算出式 
$$A \text{ 共働き等の世帯割合} \times C \text{ 共働き等の世帯の翌年度の放課後児童クラブ利用希望} \times (D \text{ 平均利用希望日数} \div 5 \text{ 日}) \times E \text{ 岡山市児童数}$$

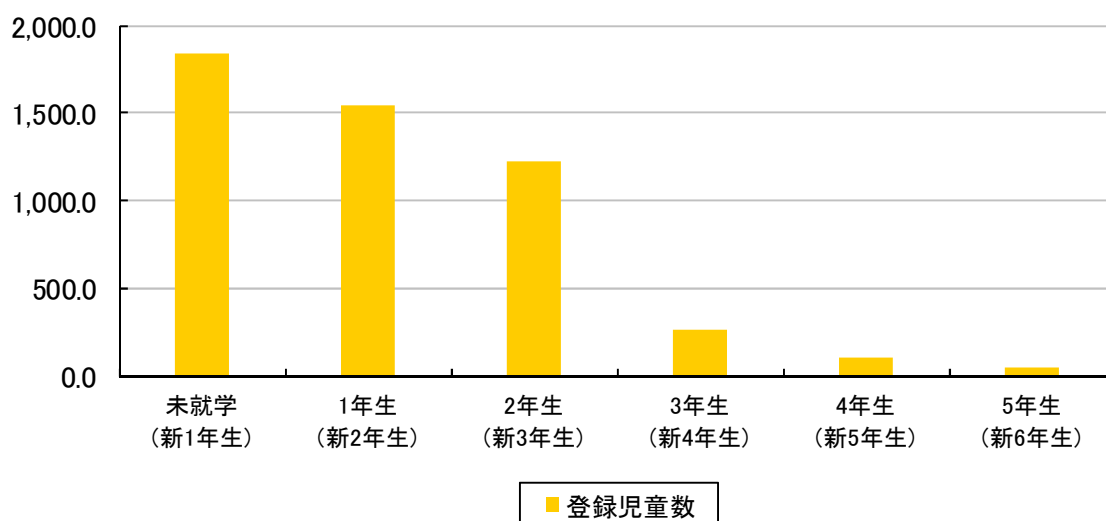
放課後児童クラブの利用希望量	未就学 (新1年生)	1年生 (新2年生)	2年生 (新3年生)	3年生 (新4年生)	4年生 (新5年生)	5年生 (新6年生)
利用希望量 (人)	2,111.7	1,670.5	1,454.4	559.2	486.6	309.1



(3) 放課後児童クラブの現状と利用希望量の比較

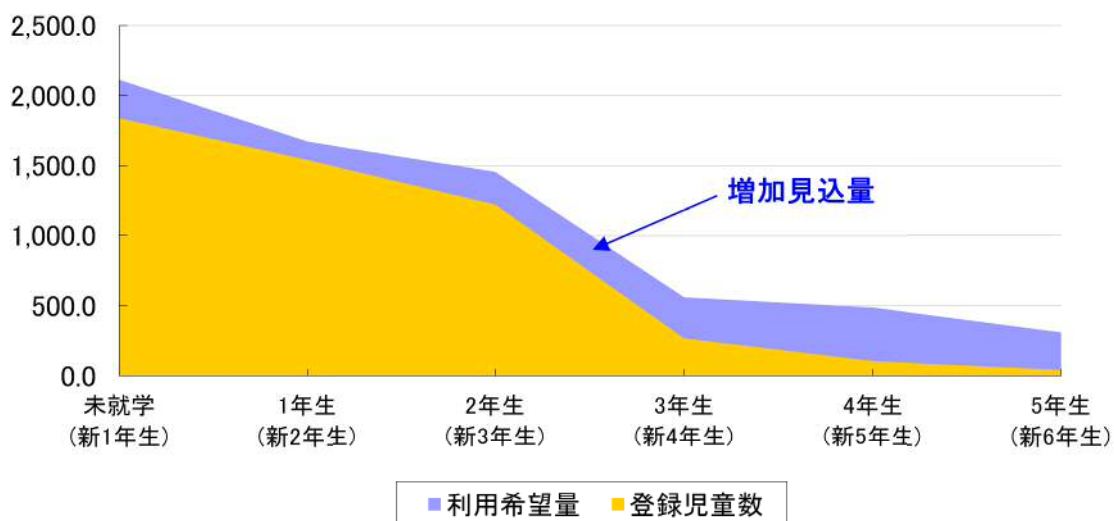
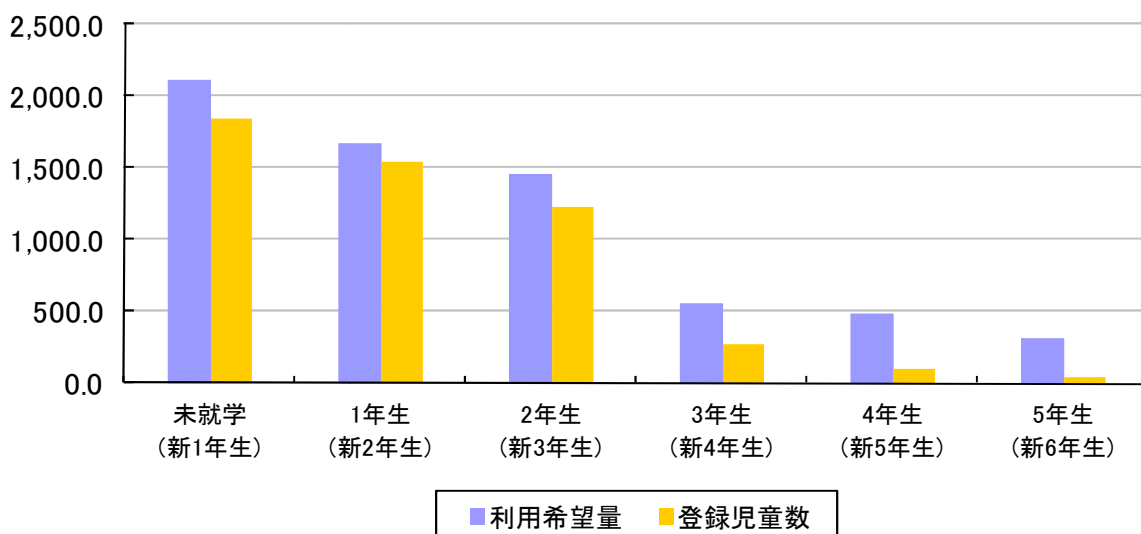
G 岡山市放課後児童クラブ登録児童数 (H25.4.1)

放課後児童 クラブの 登録児童数	1年生	2年生	3年生	4年生	5年生	6年生
H25.4.1 (人)	1,838	1,540	1,222	267	105	42

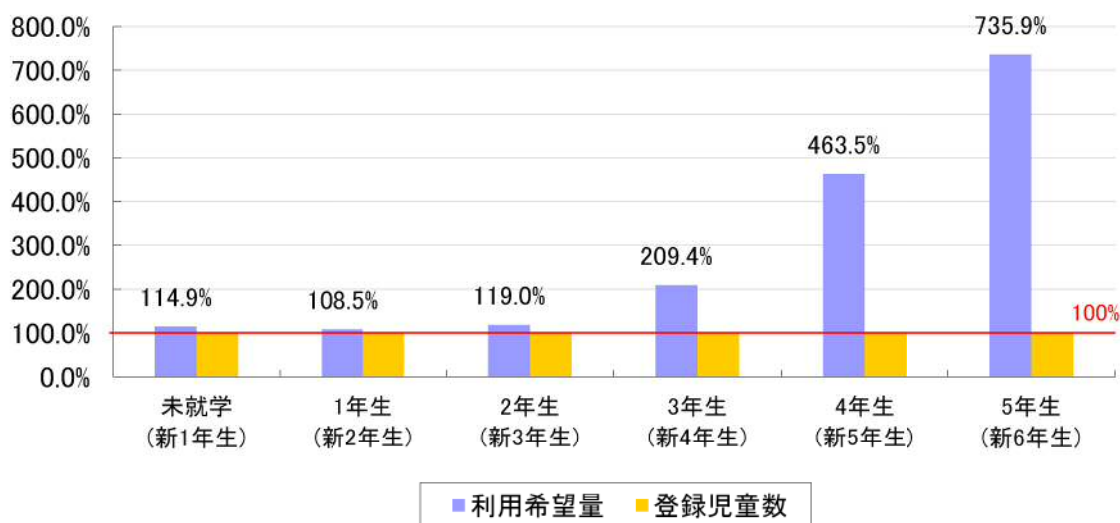


H 現状と利用希望量の比較 (上記FとGの比較)

現状と希望の 比較	未就学 (新1年生)	1年生 (新2年生)	2年生 (新3年生)	3年生 (新4年生)	4年生 (新5年生)	5年生 (新6年生)
F. 利用希望量 (人)	2,111.7	1,670.5	1,454.4	559.2	486.6	309.1
G. 登録児童数 (人)	1,838	1,540	1,222	267	105	42
差引 (希望-登録)	273.7	130.5	232.4	292.2	381.6	267.1
増加率 (F/G)	14.9%	8.5%	19.0%	109.4%	363.5%	635.9%
全体増加率	31.5%					



※現状を 100%とした時



#### (4) 放課後児童クラブの現状と利用希望量の比較結果

集計結果を全体で見ると、平成 25 年 4 月 1 日現在の放課後児童クラブ登録児童数 5,014 人に対し、今回ニーズ調査で得た利用希望量は約 6,592 人分となり、差し引きすると約 1,578 人分の増加、率にして約 31.5%増加するという結果となった。

小学校低学年で見ると、平成 25 年 4 月 1 日現在の放課後児童クラブ登録児童数 4,600 人に対し、今回ニーズ調査で得た利用希望量は約 5,237 人分となり、差引すると 637 人分の増加、率にして約 13.8%の増加が見込まれる形となり、現状の原則 3 年生までの受入体制の中でも 1 割を超える潜在需要があるという結果となった。

小学校高学年で見ると、平成 25 年 4 月 1 日現在の放課後児童クラブ登録児童数 414 人に対し、今回ニーズ調査で得た利用希望量は約 1,355 人分となり、差引すると 941 人分の増加、率にして約 227.3%の増加が見込まれる形となり、小学校高学年の児童クラブ受入に関して高い需要があるという結果となった。

また、児童クラブの小学校 3 年生から 4 年生にかけて児童クラブの利用希望は、大きく減少するため、低学年と高学年の利用希望についてはある程度の差があるという結果となった。(利用希望割合については、学年ごとに F の利用希望量を E の岡山市小学校児童数で割って算出 下表参照)

放課後児童 クラブの 利用希望割合	未就学 (新1年生)	1年生 (新2年生)	2年生 (新3年生)	3年生 (新4年生)	4年生 (新5年生)	5年生 (新6年生)
利用希望割合	33.2%	26.3%	23.8%	8.8%	7.7%	4.7%
間差	-	-6.9%	-2.5%	-14.9%	-1.2%	-3.0%

※間差：1 学年毎の利用希望割合の差

なお、平成 26 年 4 月 1 日現在の放課後児童クラブ登録児童数 5,210 人であり、今回ニーズ調査で得た利用希望量約 6,592 人分との差引は約 1,382 人分の増加、率にして約 26.5%増加するという結果となる。

## 比較結果まとめ

○学年別（H25.4.1の放課後児童クラブ登録児童数を基準）

項目	未就学 (新1年生)	1年生 (新2年生)	2年生 (新3年生)	3年生 (新4年生)	4年生 (新5年生)	5年生 (新6年生)	合計
A 共働き等の世帯	59.4%	63.6%	65.5%	65.4%	73.1%	72.1%	
B Aのうち放課後児童 クラブの利用希望あり	61.9%	47.5%	43.4%	17.9%	13.6%	9.2%	
C Aのうち翌年度の放課後児童 クラブ利用の希望あり	61.9%	47.3%	42.5%	17.9%	13.1%	8.5%	
D Cの放課後児童クラブ 利用希望日数(日)	4.5	4.4	4.3	3.8	4.0	3.8	
E 岡山市内小学校児童数 (H26.5.1)	6,351	6,351	6,117	6,325	6,342	6,604	38,090
F 利用希望量 $A \times C \times D \div 5 \times E$	2,111.7	1,670.5	1,454.4	559.2	486.6	309.1	6,591.6
G 放課後児童クラブ登録児童数 (H25.4.1)	1,838	1,540	1,222	267	105	42	5,014
H 利用希望量と放課後児童 クラブ登録児童数の差引	273.7	130.5	232.4	292.2	381.6	267.1	1,577.6
増加率	14.9%	8.5%	19.0%	109.4%	363.5%	635.9%	31.5%

項目	低学年	高学年	合計
F 利用希望量 $A \times C \times D \div 5 \times E$	5,236.7	1,354.9	6,591.6
G 放課後児童クラブ登録児童数 (H25.4.1)	4,600	414	5,014
H 利用希望量と放課後児童 クラブ登録児童数の差引	636.7	940.9	1,577.6
増加率	13.8%	227.3%	31.5%

○学年別（H26.4.1の放課後児童クラブ登録児童数を基準）

項目	未就学 (新1年生)	1年生 (新2年生)	2年生 (新3年生)	3年生 (新4年生)	4年生 (新5年生)	5年生 (新6年生)	合計
A 共働き等の世帯	59.4%	63.6%	65.5%	65.4%	73.1%	72.1%	
B Aのうち放課後児童 クラブの利用希望あり	61.9%	47.5%	43.4%	17.9%	13.6%	9.2%	
C Aのうち翌年度の放課後児童 クラブ利用の希望あり	61.9%	47.3%	42.5%	17.9%	13.1%	8.5%	
D Cの放課後児童クラブ 利用希望日数(日)	4.5	4.4	4.3	3.8	4.0	3.8	
E 岡山市内小学校児童数 (H26.5.1)	6,351	6,351	6,117	6,325	6,342	6,604	38,090
F 利用希望量 $A \times C \times D \div 5 \times E$	2,111.7	1,670.5	1,454.4	559.2	486.6	309.1	6,591.6
G 放課後児童クラブ登録児童数 (H26.4.1)	1,900	1,639	1,224	283	105	59	5,210
H 利用希望量と放課後児童 クラブ登録児童数の差引	211.7	31.5	230.4	276.2	381.6	250.1	1,381.6
増加率	11.1%	1.9%	18.8%	97.6%	363.5%	423.9%	26.5%