

平成28年度 岡山市教育に関する総合調査 全市結果(小学校児童・中学校生徒)

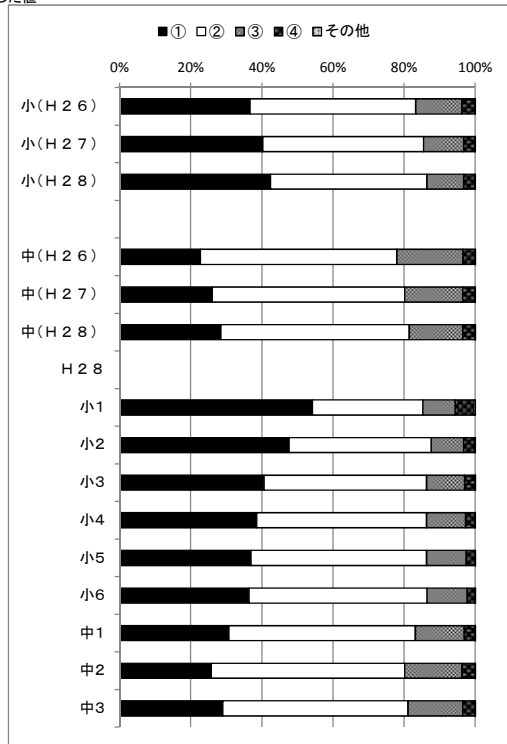
①あてはまる ②どちらかというにあてはまる ③どちらかというにあてはまらない ④あてはまらない

※ 割合(%)は、小数第2位を四捨五入した値

人数の割合(%)

	①	②	③	④	その他
小(H26)	36.7	46.6	13.0	3.5	0.2
小(H27)	40.2	45.3	11.2	3.1	0.1
小(H28)	42.4	44.0	10.4	3.1	0.1
中(H26)	22.7	55.2	18.6	3.3	0.1
中(H27)	26.1	54.1	16.3	3.4	0.1
中(H28)	28.5	52.9	15.1	3.4	0.1
H28					
小1	54.2	31.1	9.1	5.2	0.4
小2	47.7	39.9	9.1	3.1	0.2
小3	40.6	45.7	10.7	2.9	0.1
小4	38.6	47.7	11.0	2.6	0.1
小5	37.0	49.4	11.1	2.5	0.0
小6	36.4	50.0	11.3	2.2	0.0
中1	30.7	52.4	13.8	3.1	0.1
中2	25.8	54.4	16.1	3.7	0.1
中3	29.0	52.1	15.3	3.5	0.1

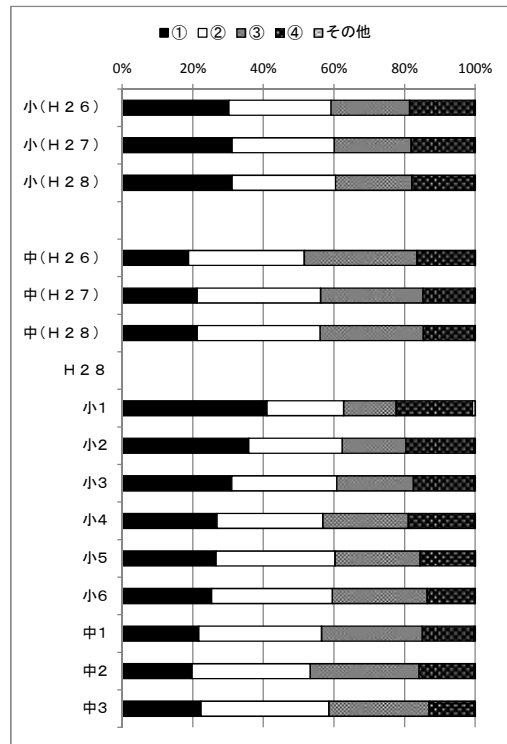
質問1 私は、人が困っているときに進んで助けている。



人数の割合(%)

	①	②	③	④	その他
小(H26)	30.3	28.9	22.2	18.3	0.3
小(H27)	31.1	28.9	21.8	17.8	0.3
小(H28)	31.1	29.3	21.6	17.6	0.3
中(H26)	18.8	32.8	31.9	16.5	0.1
中(H27)	21.2	35.0	29.0	14.5	0.3
中(H28)	21.3	34.8	29.2	14.4	0.3
H28					
小1	41.0	21.7	14.9	21.6	0.8
小2	35.9	26.5	18.0	19.2	0.4
小3	31.1	29.7	21.7	17.2	0.3
小4	26.9	30.0	24.2	18.8	0.2
小5	26.6	33.8	24.1	15.5	0.1
小6	25.3	34.2	26.9	13.4	0.2
中1	21.7	34.8	28.5	14.8	0.2
中2	19.8	33.4	30.8	15.5	0.4
中3	22.4	36.2	28.4	12.8	0.3

質問2 私は、外国の人に話しかけられたら、進んでそれに答える。

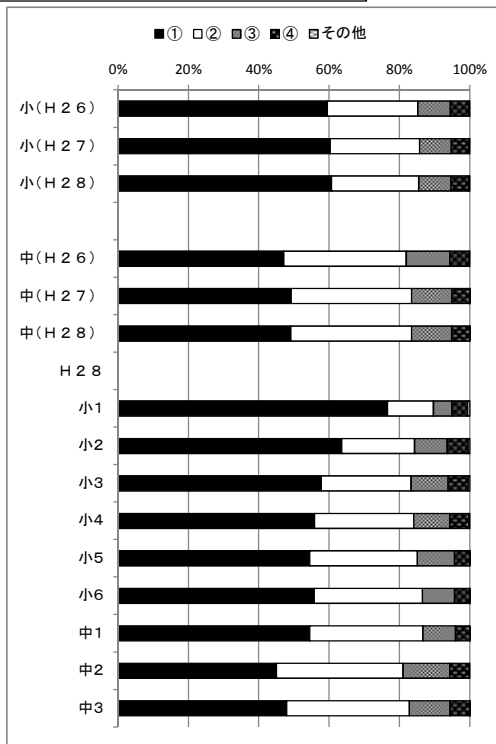


平成28年度 岡山市教育に関する総合調査 全市結果(小学校児童・中学校生徒)

①あてはまる ②どちらかというにあてはまる ③どちらかというにあてはまらない ④あてはまらない

質問3 私は、学校に行くのが楽しい。

	①	②	③	④	その他
小(H26)	59.5	25.7	9.3	5.2	0.3
小(H27)	60.3	25.5	9.0	4.9	0.3
小(H28)	60.6	24.8	9.2	5.0	0.4
中(H26)	47.1	34.8	12.3	5.6	0.2
中(H27)	49.3	34.2	11.5	4.9	0.1
中(H28)	49.1	34.3	11.4	5.0	0.1
H28					
小1	76.6	13.1	5.3	4.3	0.7
小2	63.6	20.7	9.3	5.9	0.5
小3	57.7	25.5	10.5	5.7	0.5
小4	55.8	28.3	10.2	5.5	0.3
小5	54.5	30.6	10.5	4.3	0.1
小6	55.8	30.7	9.2	4.1	0.1
中1	54.5	32.1	9.4	3.9	0.1
中2	45.0	36.0	13.3	5.6	0.2
中3	47.9	34.8	11.6	5.5	0.1

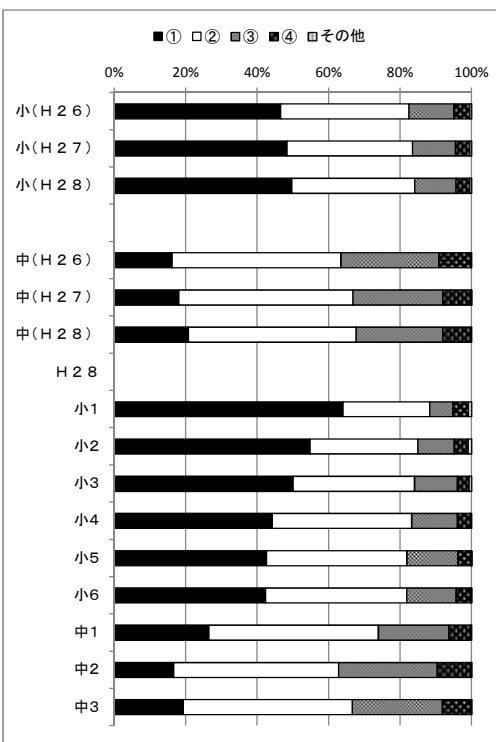


肯定的な回答の割合(前年度からの増減)

85.2
85.8 (+0.6)
85.4 (-0.4)
81.9
83.5 (+1.6)
83.4 (-0.1)

質問4 学校の授業はわかりやすく楽しい。

	①	②	③	④	その他
小(H26)	46.5	36.0	12.6	4.4	0.5
小(H27)	48.3	35.2	12.1	4.0	0.5
小(H28)	49.7	34.4	11.6	3.9	0.5
中(H26)	16.2	47.3	27.4	9.0	0.1
中(H27)	18.0	48.8	25.1	8.0	0.1
中(H28)	20.8	47.0	24.2	8.0	0.1
H28					
小1	64.1	24.2	6.5	4.4	0.8
小2	54.8	30.3	10.1	3.9	0.9
小3	50.1	34.0	12.0	3.2	0.7
小4	44.3	39.0	12.7	3.8	0.2
小5	42.7	39.3	14.2	3.8	0.0
小6	42.4	39.5	13.8	4.2	0.1
中1	26.5	47.4	19.6	6.3	0.2
中2	16.6	46.2	27.6	9.5	0.1
中3	19.3	47.3	25.1	8.1	0.1



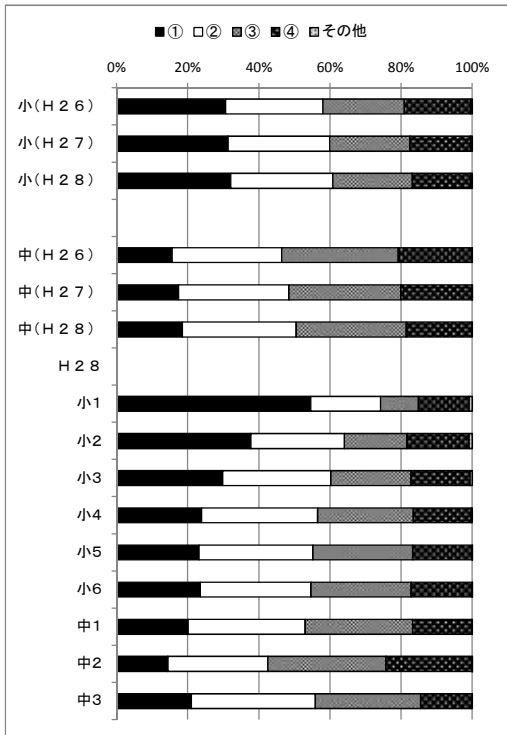
82.5
83.5 (+1.0)
84.1 (+0.6)
63.5
66.8 (+3.3)
67.8 (+1.0)

平成28年度 岡山市教育に関する総合調査 全市結果(小学校児童・中学校生徒)

①あてはまる ②どちらかというにあてはまる ③どちらかというにあてはまらない ④あてはまらない

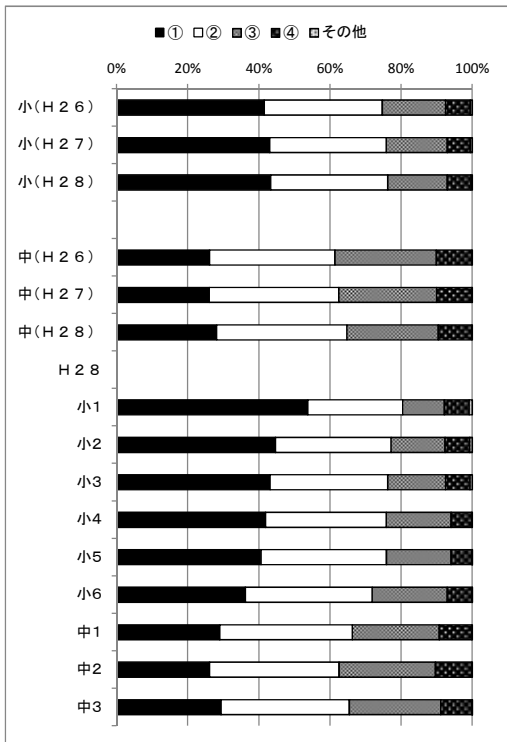
質問5 私は、家で苦手な教科の勉強をしている。

	①	②	③	④	その他
小(H26)	30.6	27.4	22.8	18.7	0.5
小(H27)	31.3	28.5	22.6	17.1	0.5
小(H28)	32.1	28.7	22.3	16.4	0.5
中(H26)	15.6	30.9	32.8	20.7	0.2
中(H27)	17.4	31.0	31.5	20.0	0.1
中(H28)	18.5	32.0	31.0	18.4	0.1
H28					
小1	54.6	19.6	10.6	14.2	0.9
小2	37.7	26.3	17.6	17.4	0.9
小3	29.8	30.4	22.5	16.7	0.6
小4	23.9	32.6	26.9	16.4	0.2
小5	23.1	32.0	28.1	16.6	0.1
小6	23.6	31.1	28.2	17.1	0.1
中1	20.1	33.0	30.2	16.6	0.1
中2	14.4	28.1	33.2	24.2	0.1
中3	21.0	34.9	29.6	14.4	0.1



質問6 私は、家の手伝いを進んでしている。

	①	②	③	④	その他
小(H26)	41.5	33.2	17.8	7.0	0.5
小(H27)	43.1	32.7	17.2	6.5	0.5
小(H28)	43.4	32.9	16.8	6.6	0.4
中(H26)	26.1	35.2	28.5	10.0	0.1
中(H27)	26.1	36.4	27.5	9.9	0.1
中(H28)	28.2	36.6	25.7	9.4	0.1
H28					
小1	53.7	26.7	11.7	7.0	0.8
小2	44.6	32.6	15.1	6.9	0.7
小3	43.2	33.0	16.3	6.9	0.6
小4	41.9	33.9	18.2	5.9	0.1
小5	40.6	35.3	18.2	5.9	0.1
小6	36.2	35.7	21.0	7.0	0.1
中1	29.0	37.4	24.4	9.2	0.1
中2	26.1	36.5	27.0	10.2	0.2
中3	29.4	36.1	25.6	8.8	0.1

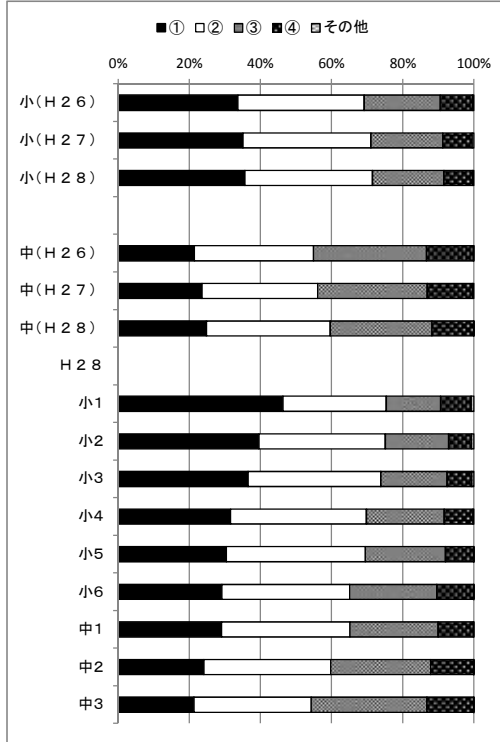


平成28年度 岡山市教育に関する総合調査 全市結果(小学校児童・中学校生徒)

①あてはまる ②どちらかというにあてはまる ③どちらかというにあてはまらない ④あてはまらない

質問7 私は、早寝早起きをするなど規則正しい生活をしている。

人数の割合(%)					
	①	②	③	④	その他
小(H26)	33.6	35.6	21.4	9.1	0.4
小(H27)	35.1	35.9	20.3	8.3	0.4
小(H28)	35.6	35.9	20.1	8.1	0.4
中(H26)	21.4	33.5	31.8	13.2	0.1
中(H27)	23.6	32.5	30.8	12.8	0.3
中(H28)	24.8	34.9	28.5	11.7	0.1
H28					
小1	46.3	29.1	15.2	8.6	0.8
小2	39.6	35.6	17.8	6.4	0.7
小3	36.5	37.3	18.6	7.0	0.5
小4	31.6	38.2	21.9	8.1	0.2
小5	30.4	39.1	22.6	7.9	0.1
小6	29.2	35.9	24.5	10.4	0.1
中1	29.1	36.1	24.8	9.9	0.1
中2	24.1	35.7	28.1	12.1	0.1
中3	21.3	33.0	32.6	13.1	0.1

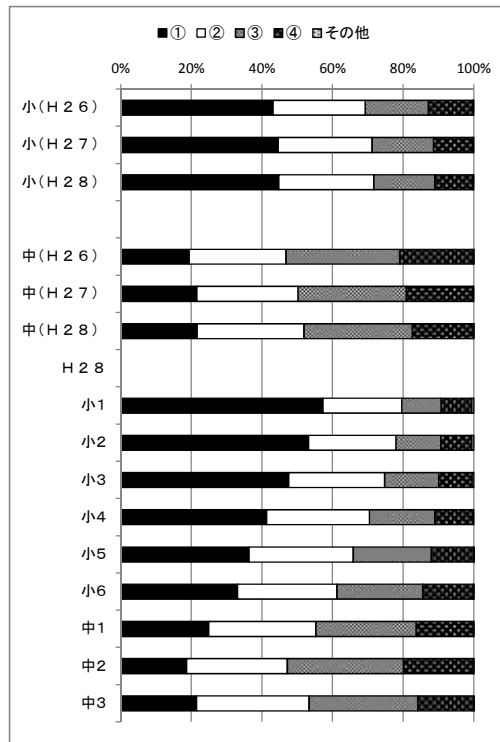


肯定的な回答の割合(前年度からの増減)

69.2
71.0 (+1.8)
71.5 (+0.5)
54.9
56.1 (+1.2)
59.7 (+3.6)

質問8 私は、テレビを見たり、ゲームやメールをしたりするのが、長時間にならないように気をつけている。

人数の割合(%)					
	①	②	③	④	その他
小(H26)	43.2	26.1	17.9	12.5	0.3
小(H27)	44.6	26.7	17.4	11.1	0.4
小(H28)	44.8	26.9	17.3	10.7	0.3
中(H26)	19.3	27.5	32.1	20.9	0.1
中(H27)	21.5	28.7	30.7	18.8	0.4
中(H28)	21.6	30.3	30.7	17.3	0.1
H28					
小1	57.2	22.3	11.2	8.7	0.6
小2	53.2	24.7	12.7	8.7	0.6
小3	47.5	27.2	15.2	9.5	0.5
小4	41.3	29.2	18.5	10.8	0.2
小5	36.4	29.5	22.0	12.0	0.0
小6	33.1	28.2	24.3	14.3	0.1
中1	24.9	30.4	28.5	16.2	0.1
中2	18.6	28.6	32.9	19.8	0.1
中3	21.5	31.9	30.8	15.8	0.1



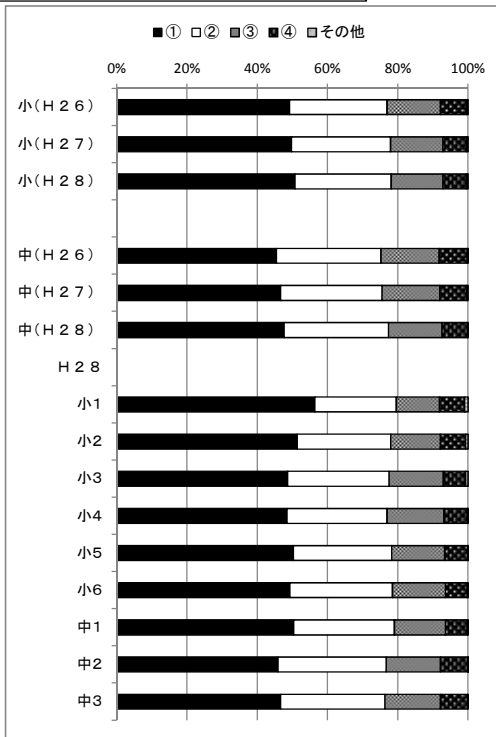
69.3
71.3 (+2.0)
71.7 (+0.4)
46.8
50.2 (+3.4)
51.9 (+1.7)

平成28年度 岡山市教育に関する総合調査 全市結果(小学校児童・中学校生徒)

①あてはまる ②どちらかというにあてはまる ③どちらかというにあてはまらない ④あてはまらない

質問9 私は、食事のとき、好き嫌いなく食べている。

	①	②	③	④	その他
小(H26)	49.1	27.8	15.2	7.4	0.5
小(H27)	49.7	28.2	14.9	6.7	0.4
小(H28)	50.7	27.4	14.7	6.7	0.5
中(H26)	45.4	29.7	16.6	8.0	0.2
中(H27)	46.6	28.9	16.4	7.7	0.4
中(H28)	47.6	29.7	15.2	7.3	0.2
H28					
小1	56.4	23.2	12.3	7.1	1.0
小2	51.4	26.6	14.1	7.2	0.7
小3	48.7	28.9	15.4	6.3	0.7
小4	48.4	28.5	16.2	6.7	0.2
小5	50.2	28.0	15.1	6.6	0.1
小6	49.3	29.2	15.1	6.2	0.2
中1	50.3	28.7	14.5	6.2	0.2
中2	45.9	30.8	15.4	7.8	0.1
中3	46.7	29.7	15.8	7.7	0.1



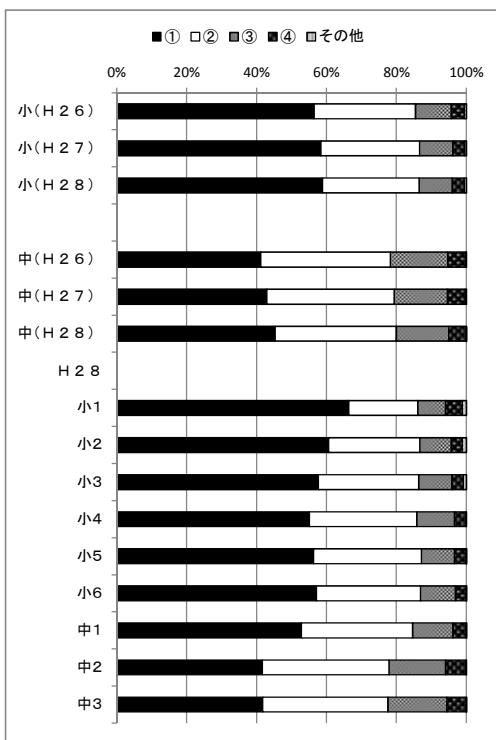
肯定的な回答の割合(前年度からの増減)

76.9
77.9 (+1.0)
78.1 (+0.2)

75.1
75.5 (+0.4)
77.3 (+1.8)

質問10 私は、地域の人に進んであいさつをしている。

	①	②	③	④	その他
小(H26)	56.4	29.0	10.2	3.8	0.6
小(H27)	58.4	28.2	9.6	3.2	0.5
小(H28)	58.8	27.7	9.5	3.5	0.6
中(H26)	41.1	37.1	16.5	5.2	0.1
中(H27)	43.0	36.4	15.2	5.1	0.3
中(H28)	45.3	34.7	14.9	5.0	0.1
H28					
小1	66.3	19.8	8.0	4.8	1.1
小2	60.6	26.1	9.0	3.2	1.1
小3	57.7	28.7	9.6	3.2	0.8
小4	55.1	30.8	10.7	3.2	0.2
小5	56.3	30.9	9.5	3.4	0.0
小6	57.1	29.8	10.1	3.0	0.0
中1	52.8	31.9	11.6	3.7	0.0
中2	41.6	36.3	16.2	5.8	0.1
中3	41.7	35.8	16.9	5.5	0.0



85.4
86.6 (+1.2)
86.5 (-0.1)

78.2
79.4 (+1.2)
80.0 (+0.6)

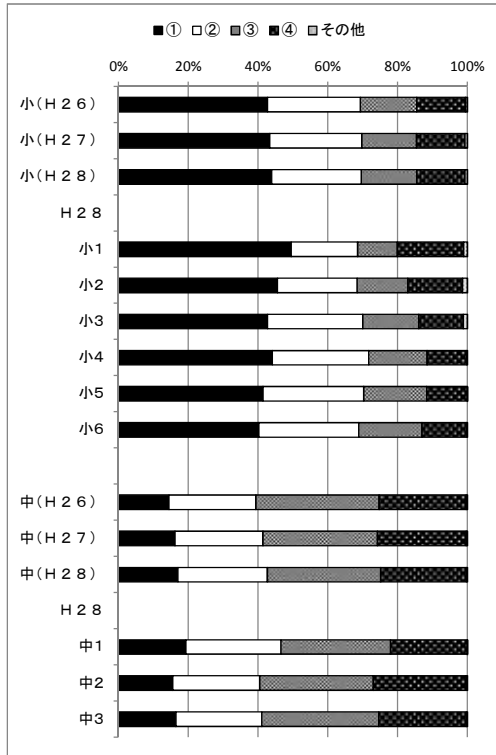
平成28年度 岡山市教育に関する総合調査 全市結果(小学校児童・中学校生徒)

①あてはまる ②どちらかというあてはまる ③どちらかというあてはまらない ④あてはまらない

質問11 私は、地域の行事に参加している。

人数の割合(%)		①	②	③	④	その他
小(H26)		42.7	26.6	16.1	14.0	0.5
小(H27)		43.3	26.4	15.7	14.0	0.6
小(H28)		43.9	25.7	15.8	13.9	0.7
H28						
小1		49.5	19.1	11.3	19.0	1.0
小2		45.6	22.8	14.4	15.7	1.4
小3		42.7	27.3	16.1	12.7	1.2
小4		44.1	27.6	16.8	11.4	0.2
小5		41.4	28.8	18.1	11.7	0.0
小6		40.2	28.6	18.1	12.9	0.2
中(H26)		14.4	24.9	35.3	25.0	0.3
中(H27)		16.1	25.2	32.9	25.5	0.3
中(H28)		17.0	25.6	32.5	24.6	0.2
H28						
中1		19.2	27.3	31.4	22.0	0.1
中2		15.5	25.0	32.6	26.6	0.3
中3		16.4	24.6	33.5	25.2	0.3

私は、地域の行事に役割をもって参加している。



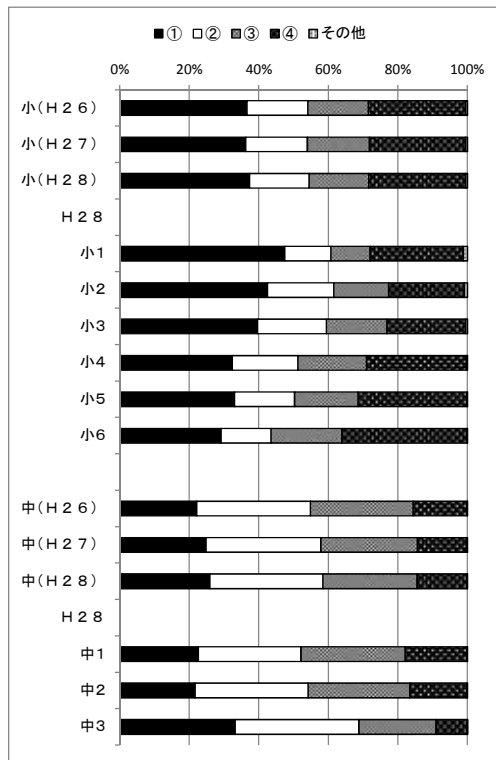
肯定的な回答の割合(前年度からの増減)

69.3
69.7 (+0.4)
69.6 (-0.1)

質問12 地域の大人(学校や塾の先生はのぞきます。)に勉強やスポーツを教えてもらったり、一緒に遊んでもらったりすることがある。

人数の割合(%)		①	②	③	④	その他
小(H26)		36.5	17.6	17.4	28.0	0.5
小(H27)		36.3	17.7	17.9	27.7	0.5
小(H28)		37.3	17.2	17.2	27.8	0.5
H28						
小1		47.5	13.3	11.3	26.8	1.2
小2		42.4	19.1	15.8	21.8	0.8
小3		39.6	19.8	17.4	22.7	0.5
小4		32.4	18.9	19.7	28.7	0.3
小5		33.1	17.2	18.3	31.3	0.1
小6		29.2	14.4	20.4	35.9	0.1
中(H26)		22.1	32.8	29.5	15.5	0.1
中(H27)		24.8	33.0	27.8	14.1	0.3
中(H28)		25.9	32.6	27.1	14.3	0.1
H28						
中1		22.7	29.5	30.0	17.7	0.1
中2		21.6	32.6	29.2	16.4	0.2
中3		33.2	35.6	22.2	9.0	0.0

私は、先生や地域の方との関わりの中で、将来の進路や生き方について考えることがある。



54.1
54.0 (-0.1)
54.5 (+0.5)

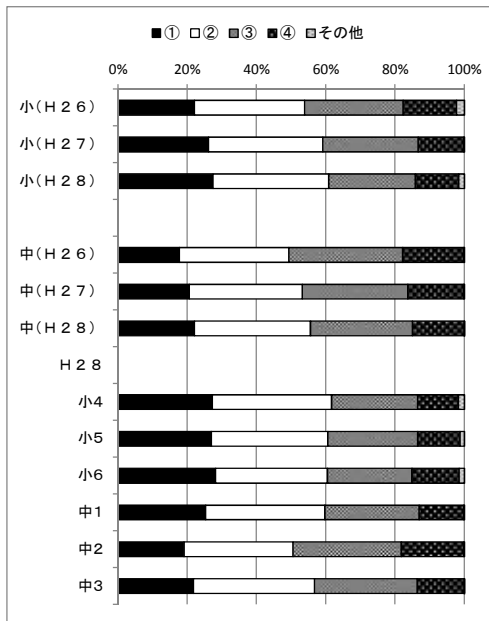
54.9
57.8 (+2.9)
58.5 (+0.7)

平成28年度 岡山市教育に関する総合調査 全市結果(小学校児童・中学校生徒)

①あてはまる ②どちらかというにあてはまる ③どちらかというにあてはまらない ④あてはまらない

質問13 私は、自分で計画を立てて勉強している。
(※小1～小3はこの項目の設定なし)

	①	②	③	④	その他
小(H26)	22.0	31.8	28.5	15.5	2.2
小(H27)	26.1	33.0	27.6	13.2	0.1
小(H28)	27.4	33.4	25.0	12.5	1.6
中(H26)	17.7	31.7	32.9	17.6	0.1
中(H27)	20.6	32.7	30.5	16.2	0.1
中(H28)	22.0	33.6	29.4	14.8	0.1
H28					
小4	27.2	34.4	24.8	11.8	1.8
小5	26.9	33.7	25.9	12.2	1.3
小6	28.2	32.2	24.5	13.6	1.5
中1	25.3	34.4	27.3	12.9	0.1
中2	19.1	31.5	31.3	18.0	0.2
中3	21.8	34.9	29.7	13.6	0.1



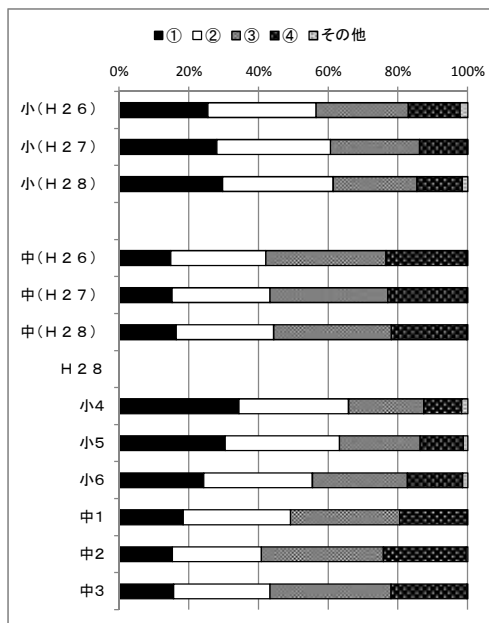
肯定的な回答の割合(前年度からの増減)

53.8
59.1 (+5.3)
60.8 (+1.7)

49.4
53.3 (+3.9)
55.6 (+2.3)

質問14 私は、今住んでいる地域や岡山市の自然に興味や関心がある。
(※小1～小3はこの項目の設定なし)

	①	②	③	④	その他
小(H26)	25.4	31.1	26.4	14.9	2.2
小(H27)	28.0	32.6	25.5	13.7	0.2
小(H28)	29.6	31.8	24.0	13.0	1.6
中(H26)	14.7	27.3	34.4	23.1	0.4
中(H27)	15.2	28.1	33.8	22.6	0.3
中(H28)	16.4	28.0	33.7	21.7	0.3
H28					
小4	34.4	31.4	21.6	10.9	1.7
小5	30.4	32.8	23.1	12.4	1.3
小6	24.2	31.2	27.2	15.8	1.6
中1	18.3	30.8	31.3	19.4	0.2
中2	15.3	25.5	35.0	23.8	0.5
中3	15.6	27.7	34.7	21.8	0.3



56.5
60.6 (+4.1)
61.4 (+0.8)

42.0
43.3 (+1.3)
44.4 (+1.1)

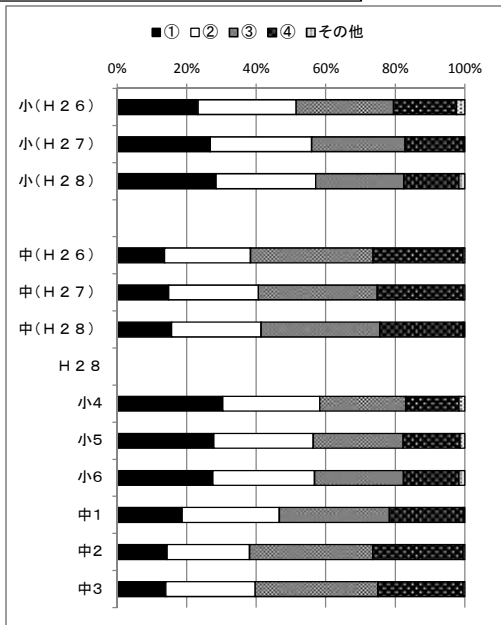
平成28年度 岡山市教育に関する総合調査 全市結果(小学校児童・中学校生徒)

①あてはまる ②どちらかというにあてはまる ③どちらかというにあてはまらない ④あてはまらない

人数の割合(%)

質問15 私は、今住んでいる地域や岡山市の歴史に興味や関心がある。
(※小1～小3はこの項目の設定なし)

	①	②	③	④	その他
小(H26)	23.2	28.3	28.0	18.1	2.4
小(H27)	26.7	29.2	26.9	16.9	0.2
小(H28)	28.5	28.6	25.4	15.9	1.7
中(H26)	13.6	24.7	35.2	25.9	0.5
中(H27)	14.8	25.8	34.2	24.8	0.4
中(H28)	15.6	25.8	34.1	24.0	0.4
H28					
小4	30.3	28.0	24.7	15.3	1.7
小5	27.7	28.7	25.8	16.4	1.4
小6	27.5	29.3	25.6	16.0	1.7
中1	18.6	28.0	31.6	21.5	0.2
中2	14.3	23.7	35.4	26.0	0.5
中3	14.0	25.7	35.3	24.5	0.5



集計人数
 小学校児童 37,206人
 中学校生徒 17,281人

平成28年度 岡山市教育に関する総合調査 全市結果(幼稚園・認定こども園・小中学校保護者)

①あてはまる ②どちらかというとはまる ③ふつう ④どちらかというとはまらない ⑤あてはまらない

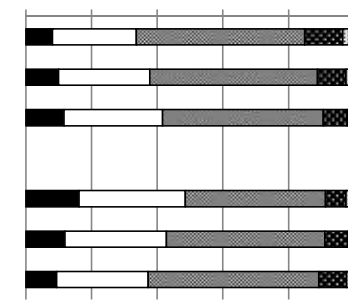
※ 割合(%)は、小数第2位を四捨五入した値

人数の割合(%)

質問1 岡山市は、教育に関する取組(学校園だけでなく公共図書館や公民館等での取組も含む教育全般)を、うまく進めている。

	①	②	③	④	⑤	その他
市(H26)	8.1	25.5	51.2	11.7	3.3	0.2
市(H27)	10.0	27.7	51.1	8.7	2.3	0.2
市(H28)	11.6	30.1	48.8	7.4	2.0	0.1
H28						
幼・こ	16.1	32.4	42.7	6.2	2.3	0.2
小	11.9	30.9	48.2	7.0	1.8	0.1
中	9.4	27.8	52.0	8.4	2.2	0.2

■① □② ■③ ■④ ■⑤ □その他
0% 20% 40% 60% 80% 100%



肯定的な回答の割合(前年度からの増減)

84.8
88.8 (+4.0)
90.5 (+1.7)

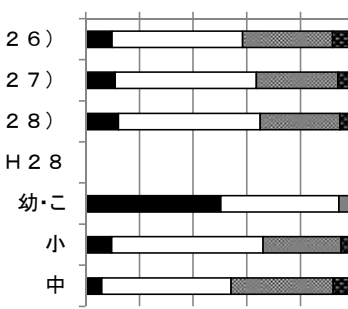
①あてはまる ②どちらかというとはまる ③どちらかというとはまらない ④あてはまらない

人数の割合(%)

質問2 学校園では、学校園内外の人材の活用を進めているが、そのことは子どもの育ちにつながったり、そのことで子どもの総合的な学力は伸びてきていると感じる。

	①	②	③	④	その他
市(H26)	9.8	48.6	33.5	7.8	0.2
市(H27)	10.9	52.6	30.5	5.9	0.1
市(H28)	12.1	52.9	29.7	5.2	0.1
H28					
幼・こ	50.3	44.0	5.2	0.5	0.0
小	9.6	56.4	29.1	4.7	0.1
中	6.0	48.0	38.1	7.7	0.2

■① □② ■③ ■④ □その他
0% 20% 40% 60% 80% 100%



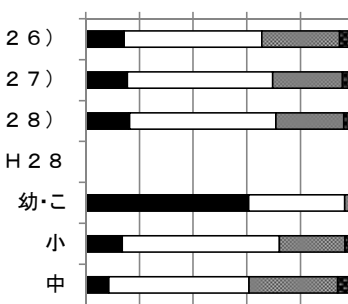
58.4
63.5 (+5.1)
65.0 (+1.5)

人数の割合(%)

質問3 学校園や地域では、様々な体験活動の充実を図っているが、そのことは子どもの育ちにつながったり、そのことで子どもの総合的な学力は伸びてきていると感じる。

	①	②	③	④	その他
市(H26)	14.3	51.2	29.0	5.4	0.2
市(H27)	15.3	54.3	26.0	4.3	0.1
市(H28)	16.2	54.7	25.2	3.8	0.1
H28					
幼・こ	60.6	35.7	3.1	0.4	0.1
小	13.6	58.4	24.6	3.2	0.2
中	8.5	52.2	33.1	6.0	0.2

■① □② ■③ ■④ □その他
0% 20% 40% 60% 80% 100%



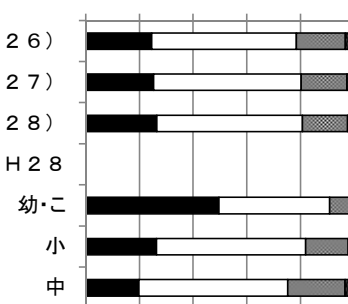
65.5
69.6 (+4.1)
70.9 (+1.3)

人数の割合(%)

質問4 学校園は、保育・教育活動の様子や情報をよくわかるように伝えている。

	①	②	③	④	その他
市(H26)	24.5	54.0	18.2	3.2	0.1
市(H27)	25.2	55.0	17.0	2.7	0.1
市(H28)	26.4	54.3	16.8	2.4	0.1
H28					
幼・こ	49.5	41.3	8.0	1.2	0.0
小	26.3	55.6	15.9	2.2	0.1
中	19.8	55.4	21.4	3.3	0.1

■① □② ■③ ■④ □その他
0% 20% 40% 60% 80% 100%



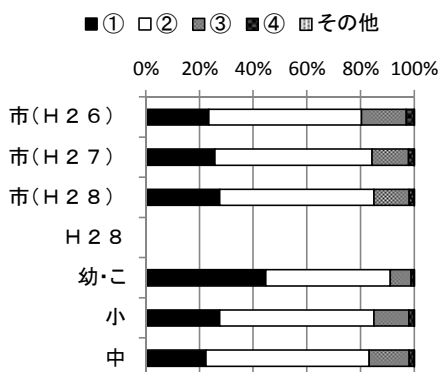
78.5
80.2 (+1.7)
80.7 (+0.5)

平成28年度 岡山市教育に関する総合調査 全市結果(幼稚園・認定こども園・小中学校保護者)

①あてはまる ②どちらかというあてはまる ③どちらかというあてはまらない ④あてはまらない

質問5 学校園は、安全などに配慮して施設・設備を整えている。

人数の割合(%)		①	②	③	④	その他
市(H26)		23.4	56.9	16.7	2.8	0.2
市(H27)		25.6	58.6	13.6	2.0	0.1
市(H28)		27.5	57.5	13.1	1.8	0.1
H28						
幼・こ		44.7	46.4	7.7	1.1	0.1
小		27.5	57.5	13.0	1.9	0.1
中		22.3	60.9	14.9	1.7	0.1

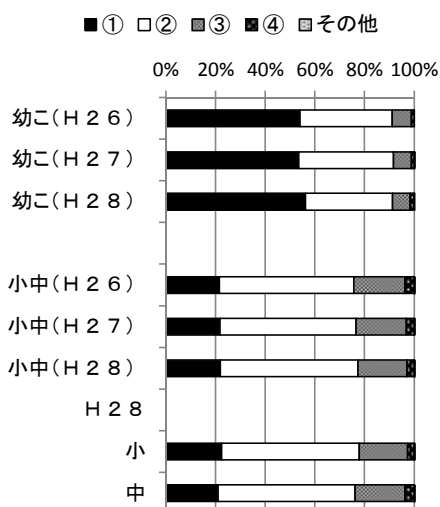


肯定的な回答の割合(前年度からの増減)

80.3
84.2 (+3.9)
85.0 (+0.8)

質問6 園では、就学先の学校と連携しているが、そのことで安心して就学できると感じる。

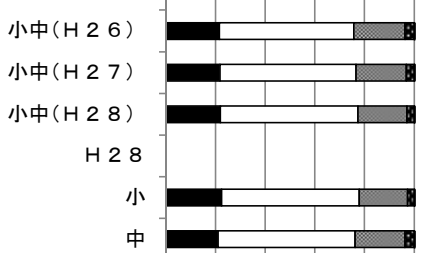
人数の割合(%)		①	②	③	④	その他
幼こ(H26)		53.9	37.2	7.6	1.3	0.0
幼こ(H27)		53.4	38.2	7.3	1.0	0.1
幼こ(H28)		56.1	35.1	7.1	1.5	0.2
H28						
小中(H26)		21.4	54.2	20.7	3.6	0.1
小中(H27)		21.8	54.8	20.3	3.2	0.1
小中(H28)		21.9	55.4	19.6	3.0	0.1
H28						
小		22.4	55.5	19.5	2.6	0.1
中		20.9	55.3	20.0	3.8	0.0



91.1
91.6 (+0.5)
91.2 (-0.4)

あなたは、計画的に勉強するよう子どもにうながしている。

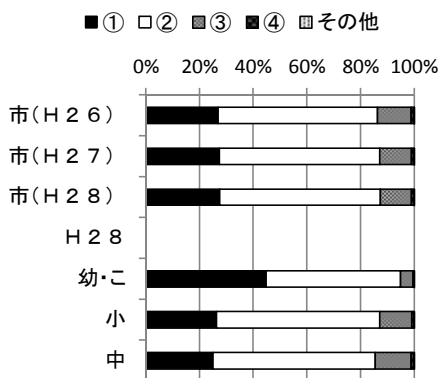
人数の割合(%)		①	②	③	④	その他
小中(H26)		21.4	54.2	20.7	3.6	0.1
小中(H27)		21.8	54.8	20.3	3.2	0.1
小中(H28)		21.9	55.4	19.6	3.0	0.1
H28						
小		22.4	55.5	19.5	2.6	0.1
中		20.9	55.3	20.0	3.8	0.0



75.6
76.6 (+1.0)
77.3 (+0.7)

質問7 あなたは、子育てを通して、子どもの思いやりの心が育ってきていると感じる。

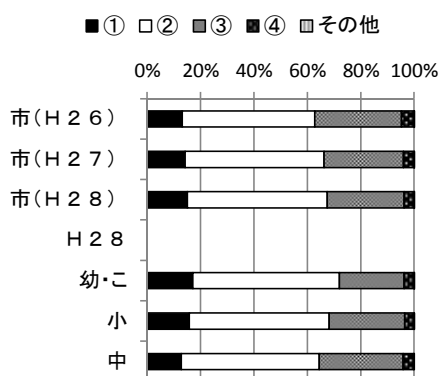
人数の割合(%)		①	②	③	④	その他
市(H26)		27.0	59.3	12.5	1.1	0.1
市(H27)		27.4	59.8	11.7	1.0	0.1
市(H28)		27.5	59.8	11.7	0.9	0.1
H28						
幼・こ		44.7	50.1	4.7	0.4	0.1
小		26.3	60.9	11.9	0.9	0.1
中		25.0	60.4	13.3	1.1	0.1



86.3
87.2 (+0.9)
87.3 (+0.1)

質問8 あなたは、子育てを通して、子どもの郷土(住んでいる地域や岡山市)を愛する心が育ってきていると感じる。

人数の割合(%)		①	②	③	④	その他
市(H26)		13.1	49.7	32.5	4.5	0.2
市(H27)		14.1	52.1	29.7	3.9	0.1
市(H28)		15.0	52.4	28.9	3.7	0.1
H28						
幼・こ		17.0	54.9	24.3	3.7	0.1
小		15.8	52.3	28.3	3.5	0.1
中		12.7	51.7	31.5	3.9	0.2



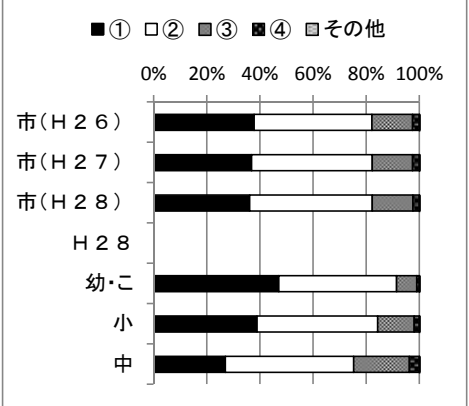
62.8
66.2 (+3.4)
67.4 (+1.2)

平成28年度 岡山市教育に関する総合調査 全市結果(幼稚園・認定こども園・小中学校保護者)

①あてはまる ②どちらかというあてはまる ③どちらかというあてはまらない ④あてはまらない

質問9 あなたは、子どもが早寝早起きなど、規則正しい生活ができるようにしている。

人数の割合(%)					
	①	②	③	④	その他
市(H26)	37.8	44.3	15.3	2.4	0.1
市(H27)	36.8	45.5	15.1	2.5	0.1
市(H28)	36.2	46.2	15.2	2.4	0.0
H28					
幼・こ	47.1	44.4	7.5	1.0	0.0
小	38.9	45.5	13.7	1.9	0.0
中	27.0	48.3	20.9	3.8	0.0



肯定的な回答の割合(前年度からの増減)

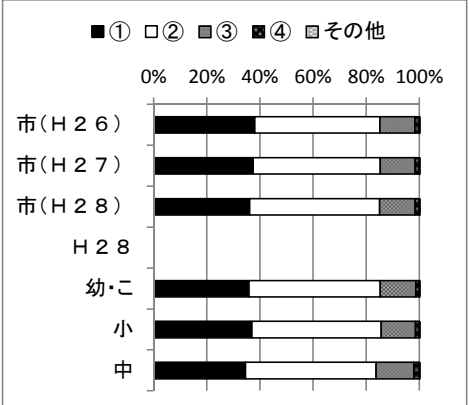
82.1

82.3 (+0.2)

82.4 (+0.1)

質問10 あなたは、子どもが食事を好き嫌いなく摂ることができるよう子どもの食生活に気をつけている。

人数の割合(%)					
	①	②	③	④	その他
市(H26)	38.1	47.1	13.2	1.6	0.1
市(H27)	37.4	48.0	13.0	1.6	0.1
市(H28)	36.2	48.8	13.3	1.6	0.1
H28					
幼・こ	35.9	49.4	13.3	1.4	0.0
小	37.0	48.6	13.0	1.4	0.0
中	34.5	49.3	14.2	2.0	0.1



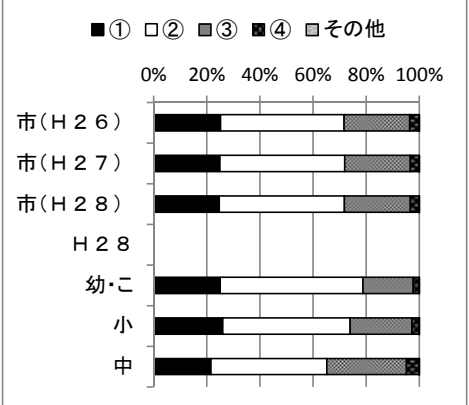
85.2

85.4 (+0.2)

85.0 (-0.4)

質問11 あなたは、年齢に応じた家庭の役割を子どもに与えている。

人数の割合(%)					
	①	②	③	④	その他
市(H26)	25.2	46.5	24.8	3.4	0.1
市(H27)	24.9	47.0	24.7	3.3	0.1
市(H28)	24.7	47.2	24.8	3.3	0.1
H28					
幼・こ	25.1	53.7	19.0	2.2	0.1
小	26.0	47.9	23.2	2.8	0.1
中	21.6	43.6	30.0	4.7	0.1



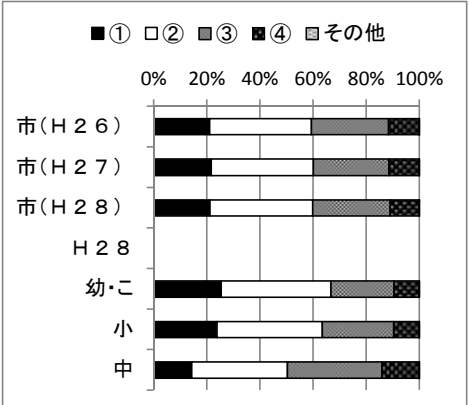
71.7

71.9 (+0.2)

71.9 (0)

質問12 あなたの家族は、家族で地域行事に参加している。

人数の割合(%)					
	①	②	③	④	その他
市(H26)	21.2	38.2	29.0	11.5	0.1
市(H27)	21.7	38.4	28.5	11.3	0.1
市(H28)	21.2	38.7	29.2	10.8	0.1
H28					
幼・こ	25.4	41.4	23.8	9.3	0.1
小	23.8	39.6	26.9	9.6	0.1
中	14.3	36.0	35.6	14.0	0.2



59.4

60.1 (+0.7)

59.9 (-0.2)

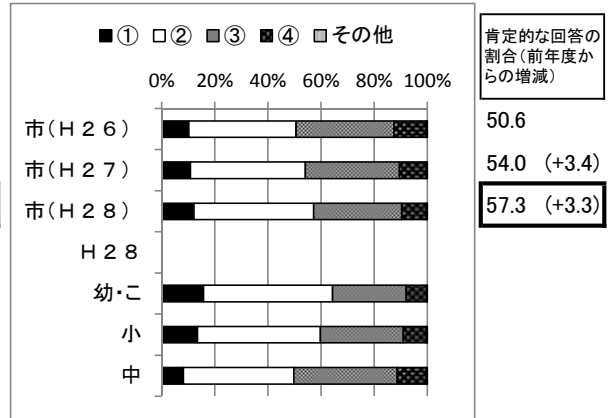
平成28年度 岡山市教育に関する総合調査 全市結果(幼稚園・認定こども園・小中学校保護者)

①あてはまる ②どちらかというにあてはまる ③どちらかというにあてはまらない ④あてはまらない

質問13 各種民間団体は、家族で参加できる体験活動を提供している。

人数の割合(%)

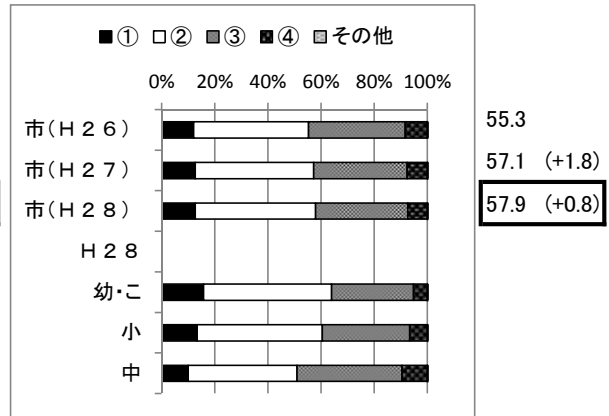
	①	②	③	④	その他
市(H26)	10.2	40.4	36.8	12.2	0.4
市(H27)	10.8	43.2	35.4	10.3	0.3
市(H28)	12.2	45.1	33.1	9.4	0.3
H28					
幼・こ	15.9	48.4	27.8	7.8	0.2
小	13.5	46.2	31.1	8.9	0.3
中	8.2	41.5	39.0	11.0	0.3



質問14 あなたは、地域の子どもたちに積極的に声をかけている。

人数の割合(%)

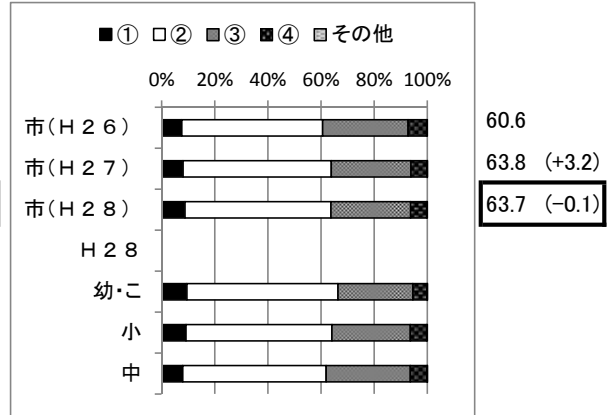
	①	②	③	④	その他
市(H26)	12.1	43.2	36.4	8.2	0.1
市(H27)	12.6	44.5	35.3	7.4	0.2
市(H28)	12.6	45.3	34.7	7.2	0.1
H28					
幼・こ	15.8	48.2	30.7	5.2	0.0
小	13.4	47.0	32.9	6.5	0.1
中	10.0	40.9	39.5	9.4	0.2



質問15 地域の大人は、子どもの手本となるようにルールを守っている。

人数の割合(%)

	①	②	③	④	その他
市(H26)	7.5	53.1	32.1	7.1	0.2
市(H27)	8.1	55.7	30.0	6.1	0.2
市(H28)	8.8	54.9	30.0	6.1	0.2
H28					
幼・こ	9.4	56.9	28.2	5.3	0.2
小	9.1	55.0	29.5	6.2	0.2
中	7.9	54.0	31.6	6.3	0.2



集計人数

全(幼稚園・認定こども園・小中学校)保護者	53,011人
幼稚園保護者	3,895人
認定こども園保護者	704人
小学校保護者	32,951人
中学校保護者	15,461人

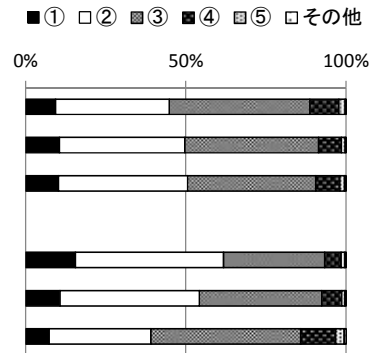
平成28年度 岡山市教育に関する総合調査 全市結果(幼稚園・認定こども園・小中学校教職員)

①あてはまる ②どちらかというあてはまる ③ふつう ④どちらかというあてはまらない ⑤あてはまらない

※ 割合(%)は、小数第2位を四捨五入した値
人数の割合(%)

質問1 岡山市は、教育に関する取組(学校園だけでなく公共図書館や公民館等での取組も含む教育全般)を、うまく進めている。

	①	②	③	④	⑤	その他
市(H26)	9.2	35.6	43.9	9.1	2.0	0.2
市(H27)	10.5	39.2	41.8	7.1	1.2	0.3
市(H28)	10.2	40.4	40.0	7.5	1.5	0.4
H28						
幼・こ	15.5	46.3	31.6	5.1	1.2	0.4
小	10.6	43.6	38.2	6.3	0.9	0.4
中	7.2	31.8	46.8	11.0	2.7	0.5



肯定的な回答の割合(前年度からの増減)

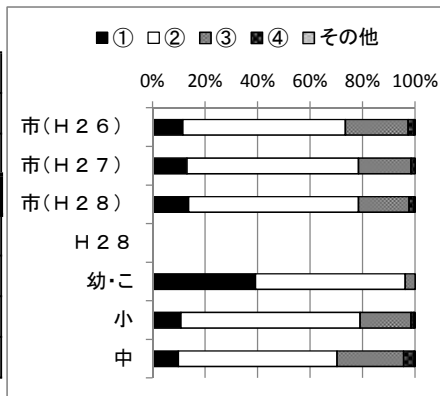
88.7
91.5 (+2.8)
90.6 (-0.9)

①あてはまる ②どちらかというあてはまる ③どちらかというあてはまらない ④あてはまらない

人数の割合(%)

質問2 あなたの学校園では、道徳教育の充実を通して、子どもたちの思いやりの心が育ってきていると感じる。

	①	②	③	④	その他
市(H26)	11.5	61.9	24.0	2.1	0.5
市(H27)	13.0	65.1	20.0	1.5	0.0
市(H28)	13.7	64.7	19.4	1.8	0.4
H28					
幼・こ	39.2	57.1	3.7	0.0	0.0
小	10.8	68.3	19.4	1.0	0.5
中	9.8	60.5	25.4	4.0	0.4

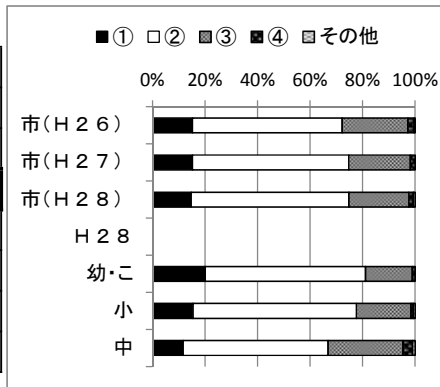


73.4
78.1 (+4.7)
78.4 (+0.3)

人数の割合(%)

質問3 あなたの学校園では、教育活動を通して、子どもたち郷土を愛する心が育ってきていると感じる。

	①	②	③	④	その他
市(H26)	15.2	57.0	25.1	2.4	0.4
市(H27)	15.2	59.1	23.4	1.8	0.0
市(H28)	14.8	60.0	22.8	1.7	0.6
H28					
幼・こ	20.0	61.2	17.8	1.0	0.0
小	15.4	62.3	20.9	0.9	0.6
中	11.6	55.3	28.6	3.7	0.9

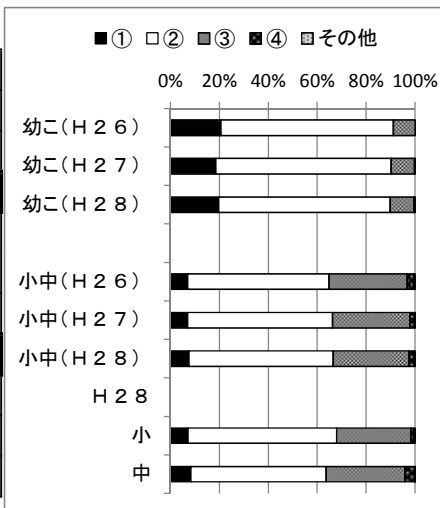


72.2
74.3 (+2.1)
74.8 (+0.5)

人数の割合(%)

質問4 あなたの園の子どもたちは、園生活において自ら判断し責任ある行動をとることができている。

	①	②	③	④	その他
幼小(H26)	20.6	70.5	8.9	0.0	0.0
幼小(H27)	18.5	71.7	9.6	0.2	0.0
幼小(H28)	19.6	70.2	9.8	0.2	0.2
H28					
小中(H26)	7.0	57.7	31.9	2.9	0.4
小中(H27)	7.1	59.2	31.7	1.8	0.2
小中(H28)	7.5	58.9	31.0	2.2	0.3
H28					
小	7.2	60.7	30.5	1.2	0.4
中	8.3	55.4	32.1	4.0	0.1



91.1
90.2 (-0.9)
89.8 (-0.4)
64.7
66.3 (+1.6)
66.4 (+0.1)

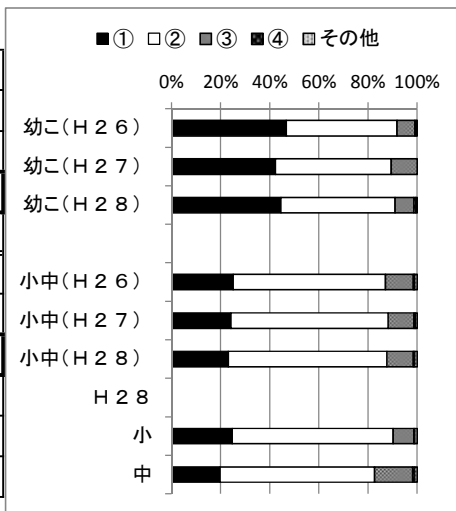
あなたの学校の子どもたちは、学校生活において自ら判断し責任ある行動をとることができている。

平成28年度 岡山市教育に関する総合調査 全市結果(幼稚園・認定こども園・小中学校教職員)

①あてはまる ②どちらかというあてはまる ③どちらかというあてはまらない ④あてはまらない

質問5 あなたの園では、小学校入学後の子どもの様子を知り、今後の園での指導に生かすようにしている。

人数の割合(%)					
	①	②	③	④	その他
幼小(H26)	46.7	45.2	7.2	0.5	0.5
幼小(H27)	42.3	47.0	10.6	0.0	0.0
幼小(H28)	44.5	46.5	7.6	0.8	0.6
H28					
小中(H26)	25.1	61.9	11.4	0.5	1.1
小中(H27)	24.1	64.0	10.5	0.5	0.8
小中(H28)	23.0	64.6	10.8	0.6	1.0
H28					
小	24.7	65.5	8.5	0.4	1.0
中	19.8	62.9	15.4	0.9	1.0



肯定的な回答の割合(前年度からの増減)

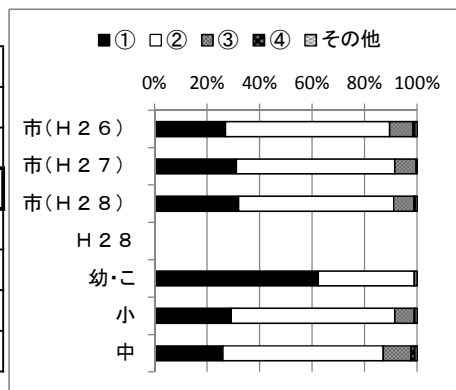
91.9
89.3 (-2.6)
91.0 (+1.7)

87.0
88.1 (+1.1)
87.6 (-0.5)

あなたの学校では、読解力や表現力を育成するために授業の工夫を行っている。

質問6 あなたの学校園では、すべての子どもたちが安心して学びに集中できるような(生活できるような)学級集団づくりを行っている。

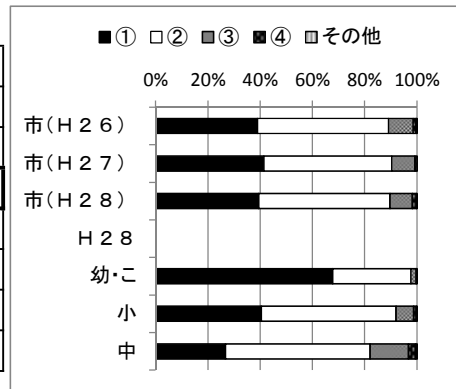
人数の割合(%)					
	①	②	③	④	その他
市(H26)	27.1	62.5	8.9	0.7	0.7
市(H27)	31.0	59.9	8.1	0.4	0.0
市(H28)	32.0	59.0	7.7	0.6	0.7
H28					
幼・こ	62.4	36.7	1.0	0.0	0.0
小	29.2	62.3	7.5	0.2	0.8
中	26.0	61.1	10.6	1.5	0.7



89.6
90.9 (+1.3)
91.0 (+0.1)

質問7 あなたの学校園の教職員は、自校園の教育課題の解決に向けて、連携・協力して組織的に取り組んでいる。

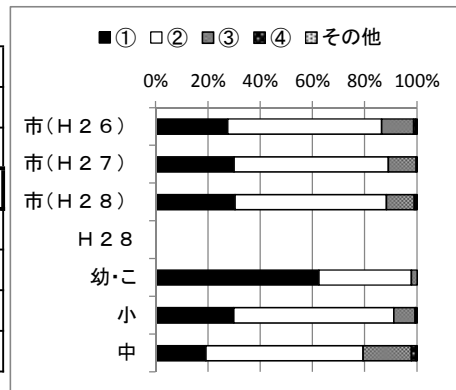
人数の割合(%)					
	①	②	③	④	その他
市(H26)	38.9	50.2	9.4	1.1	0.3
市(H27)	41.3	48.9	8.8	0.9	0.0
市(H28)	39.4	50.2	8.6	1.5	0.3
H28					
幼・こ	67.6	30.0	2.0	0.4	0.0
小	40.4	51.5	6.8	1.1	0.2
中	26.6	55.4	14.7	2.8	0.5



89.1
90.2 (+1.1)
89.6 (-0.6)

質問8 あなたの学校園では、子どもたちの基本的な生活習慣の定着に向けて家庭と連携して取り組んでいる。

人数の割合(%)					
	①	②	③	④	その他
市(H26)	27.6	58.8	12.3	0.8	0.5
市(H27)	29.8	58.8	10.7	0.3	0.0
市(H28)	30.3	58.0	10.6	0.6	0.4
H28					
幼・こ	62.4	35.5	2.2	0.0	0.0
小	29.8	61.2	8.2	0.2	0.6
中	19.2	60.2	18.5	1.8	0.4



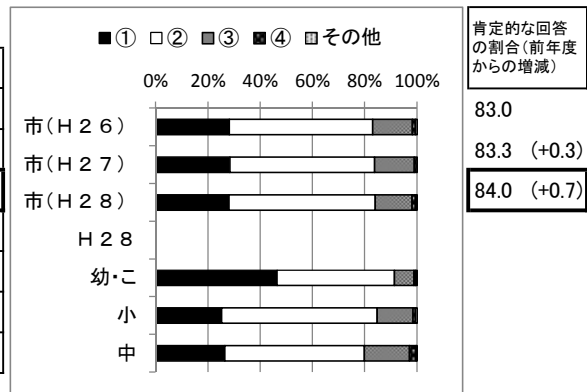
86.4
88.6 (+2.2)
88.3 (-0.3)

平成28年度 岡山市教育に関する総合調査 全市結果(幼稚園・認定こども園・小中学校教職員)

①あてはまる ②どちらかというにあてはまる ③どちらかというにあてはまらない ④あてはまらない

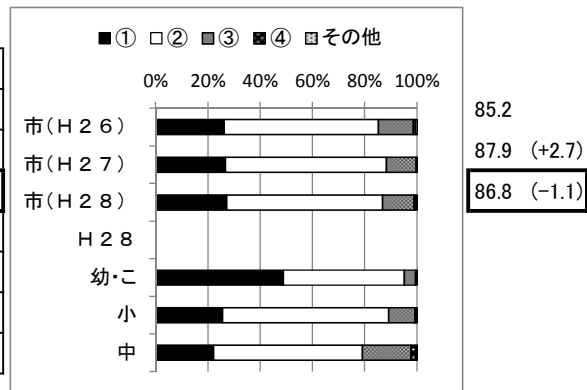
質問9 あなたの学校園では、中学校区内の他校園の教職員との連携を図り、校種間のつながりを大切にした教育活動を行っている。

人数の割合(%)					
	①	②	③	④	その他
市(H26)	28.1	54.9	15.2	1.2	0.6
市(H27)	28.2	55.1	15.2	1.1	0.0
市(H28)	28.0	56.0	14.1	1.4	0.5
H28					
幼・こ	46.5	44.9	7.5	0.6	0.6
小	25.2	59.5	13.7	0.9	0.6
中	26.5	53.3	17.3	2.5	0.4



質問10 あなたの学校園では、家庭や地域と協働した取組を効果的に行っている。

人数の割合(%)					
	①	②	③	④	その他
市(H26)	26.1	59.1	13.3	0.8	0.6
市(H27)	26.5	61.4	11.2	0.4	0.0
市(H28)	27.2	59.6	11.9	0.7	0.5
H28					
幼・こ	48.8	46.3	4.3	0.0	0.6
小	25.6	63.6	10.0	0.2	0.6
中	22.1	57.0	18.6	1.9	0.4



集計人数	
全(幼稚園・認定こども園・小中学校)教職員	4,488人
幼稚園教職員	381人
認定こども園教職員	129人
小学校教職員	2,637人
中学校教職員	1,341人