

IV 資料編

1 学校教育

(1) 学校園関係資料

ア 岡山市内学校園一覧

【幼稚園】（市立58園，国立1園，私立9園）

園名	所在地	園長名	電話	設立年月
<市立>				
足守	北区足守1588番地1	植月 洋子	295-1660	明21. 2
伊島		[認定こども園へ移行]		大11. 4
中山		[認定こども園へ移行]		昭 2. 9
今	北区今七丁目16番43号	鶴海 明子	241-6819	昭15. 3
馬屋下	北区大窪50番地1	杉原 光治	284-0409	昭27. 4
大元	北区大元上町9番18号	谷 尚子	243-5070	昭49. 4
野谷	北区栢谷1722番地	西岡 茂樹	294-3230	昭42. 4
加茂	北区加茂1104番地1	田本 具秀	287-5313	昭17. 4
御野	北区北方四丁目1番1号	大月絵里香	222-0075	昭 2. 4
鯉山	北区吉備津1736番地5	清家由美子	287-5820	昭22.10
三門	北区下伊福西町1番30号	片岡 真里	253-3770	昭42. 9
牧石	北区玉柏2094番地2	森 和久	228-2499	昭50. 4
大野	北区大安寺南町二丁目8番23号	服部 孝子	252-1770	昭27. 9
鹿田	北区大供表町16番10号	小西 淳子	223-4943	昭 3. 4
石井	北区富町二丁目9番30号	花岡 美和	252-4051	大15. 9
吉備西	北区撫川1243番地2	山田千鶴子	293-0148	昭34. 4
岡南		[認定こども園へ移行]		昭 9. 4
平津	北区檜津2232番地2	横山 嘉光	284-0410	昭 8. 4
吉備東	北区庭瀬210番地2	藤井 多恵	293-1094	昭27. 4
桃丘	北区芳賀5112番地2	矢野 麻里	284-7374	昭60. 4
陵南	北区東花尻266番地1	武田 直美	293-4455	昭58. 4
御津		[認定こども園へ移行]		平16. 4
庄内	北区三手15番地1	山田 恵子	287-5305	昭37. 4
岡山中央		[認定こども園へ移行]		平15. 4
横井	北区横井上194番地	安田 正子	294-4249	昭41. 4
旭東	中区門田屋敷本町1番5号	岡島 靖	272-1859	明24. 4
三敷	中区国富一丁目7番13号	田井 聖子	272-0526	大15. 4
旭操	中区倉富171番地2	松本 敦子	276-1347	昭55. 4
高島	中区国府市場131番地	岡 しきぶ	275-1163	大14. 5
竜之口	中区四御神266番地	小原 美和	279-4677	昭56. 4
幡多	中区高屋220番地3	安藤 明美	272-3460	大14. 5
旭竜	中区中島50番地1	乗金 明美	275-2493	昭54. 4
財田	中区長岡138番地2	中山 浩子	279-0274	大13. 4
宇野	中区原尾島一丁目7番11号	稲毛 幸世	272-1722	大13. 4
平井	中区平井三丁目927番地1	六車 美加	277-2124	昭49. 4
富山	中区福泊233番地	重松希代子	277-7709	大14. 7
操南	中区藤崎65番地5	岸 桂子	277-7434	昭 8. 4
操明	中区藤崎721番地3	加藤美由紀	276-1682	平 8. 4
可知	東区可知一丁目390番地	櫻井 敬子	943-3542	大14. 4
西大寺南	東区金岡西町435番地1	前田 正	942-3231	昭12. 4

開成 太伯 古都 角山 西大寺 豊 芥子山 大宮 幸島 御休 千種 雄神 朝日 浮田 平島 政田 甲浦 芳田 浦安 灘崎 小串 福田 平福 福浜 芳泉 芳明 妹尾	東区金田1521番地1 東区古都宿453番地1 東区才崎360番地1 東区西大寺上一丁目19番23号 東区西大寺川口279番地 東区西大寺松崎144番地1 東区下阿知891番地 東区水門町558番地1 東区西祖187番地1 東区富崎671番地 東区西片岡671番地1 東区沼1189番地2 東区東平島1269番地3 東区政津961番地19 南区泉田411番地 南区浦安本町204番地3 南区小串3489番地 南区古新田1190番地1 南区平福二丁目4番7号 南区福富東二丁目1番1号 南区芳泉三丁目2番5号 南区万倍98番地 南区箕島1024番地2	平木 雅人 〔認定子ども園へ移行〕 山本 智子 吉田 典子 尾崎 尚子 平井 秀尚 栗田久美子 〔休園〕 今福 茂樹 小西 智子 〔認定子ども園へ移行〕 岡久 明 〔休園〕 山本 由美 竹井 誠 大月 一泰 〔認定子ども園へ移行〕 増田 陽子 奥山 淑子 〔認定子ども園へ移行〕 〔休園〕 柳井 晴美 山根 玲子 六車 千恵 川上 宏美 戸川 和美 松原 育代	948-2008 279-1405 297-4344 942-4376 942-3262 943-7480 946-8629 297-4329 942-2779 297-2071 297-4314 948-2049 241-0892 262-0259 282-2840 264-2463 262-1621 263-1768 241-8821 281-2010	昭12. 4 大14. 5 昭28. 4 昭16. 4 明44. 8 昭28. 4 昭55. 4 昭23. 11 大15. 4 昭18. 4 昭6. 4 大12. 1 大15. 4 昭22. 9 昭26. 4 大13. 4 昭41. 4 昭 9. 2 昭31. 4 平19. 4 昭 5. 4 昭28. 4 昭53. 4 昭28. 10 昭53. 4 昭58. 4 昭51. 4
<国立> 岡山大学 教育学部附属	中区東山二丁目9番20号	——	272-0260	——
<私立> 岡山聖園 岡山聖園マリア 内山下 あけぼの つしま ノートルダム清心 女子大学附属 中仙道 山陽学園 短期大学附属 朝日塾	北区清輝橋三丁目8番26号 北区天神町6番34号 北区丸の内二丁目6番5号 南区築港栄町23番地32 北区津島南一丁目3番9号 北区伊福町二丁目16番9号 北区中仙道二丁目10番17号 中区平井一丁目13番69号 南区万倍30番地20	—— —— —— —— —— —— —— —— ——	232-1771 223-6447 222-5675 262-1309 252-0171 253-4780 241-5558 273-7247 243-4111	—— —— —— —— —— —— —— —— ——

【小学校】（市立91校〔うち分校2〕，国立1校，私立3校）

学校名	所在地	校長名	電話	設立年月
＜市立＞				
足守	北区足守789番地	佐藤 幸一	295-0058	明 6. 2
伊島	北区伊島町一丁目6番6号	和氣 敬二	252-2251	明 7. 9
中山	北区一宮702番地	佐々木康二	284-0014	明 8. 8
御南	北区今保243番地3	石橋 良久	243-2461	平 6. 4
蛭明	北区大井360番地	信江 雅人	295-0142	平23. 4
大元	北区大元上町9番43号	山本 孝治	241-8562	昭48. 4
野谷	北区栢谷259番地1	西岡 茂樹	294-3609	明 6. 4
鯉山	北区吉備津1444番地	中原 淳一	287-3024	明 6. 4
岡南	北区岡南町二丁目4番5号	森 淳	225-3526	昭 7. 7
石井	北区寿町2番8号	竹本 俊哉	252-5151	明28. 4
三門	北区下伊福西町5番37号	田中 誠	252-2721	昭28. 4
清輝	北区新道1番地	高山 学	225-4875	明 5. 9
福渡	北区建部町川口1302番地	片山 健	722-2111	昭52. 4
建部	北区建部町富沢366番地	宮尾 勅香	722-0073	明 6. 4
竹枝	北区建部町吉田1504番地	松原 雅恵	722-0818	明41. 4
牧石	北区玉柏2108番地	森 和久	228-0036	明 8.11
大野	北区大安寺南町二丁目8番36号	深井 守	252-1722	明27. 7
鹿田	北区大供表町16番50号	練苧 千之	225-4646	明26.12
津島	北区津島本町19番1号	山本 和明	253-3250	昭46. 4
加茂	北区津寺517番地	田本 具秀	287-2077	明27. 4
馬屋上	北区富吉2944番地2	藤井 純子	294-3602	明 7. 6
御野	北区中井町一丁目6番34号	難波 真理	225-3675	明28. 4
西	北区中仙道一丁目18番20号	牧平 芳明	241-0936	昭34. 4
平津	北区檜津738番地1	横山 嘉光	284-0010	明 8. 1
吉備	北区庭瀬256番地	有國 肇	293-0002	明 6. 4
桃丘	北区芳賀5111番地22	矢延 文夫	284-7668	平 2. 4
陵南	北区東花尻241番地1	大森 雅信	292-0023	昭55. 4
馬屋下	北区松尾105番地1	杉原 光治	284-0407	明23. 4
御津	北区御津宇垣1212番地	秋森 洋子	724-1721	平13. 4
五城	北区御津新庄3055番地	小川 泰永	724-0404	明36. 1
御津南	北区御津野々口1616番地	山本 伸	724-1131	昭45. 4
庄内	北区三手336番地2	上岡 弘明	287-2014	明28. 4
岡山中央	北区弓之町9番27号	吉田 等	234-7750	平17. 4
横井	北区横井上178番地	難波 正章	294-2303	大 4. 5
旭東	中区門田屋敷本町1番17号	岡島 靖	272-5168	明 5. 9
旭操	中区倉富160番地	長尾 光裕	276-2371	昭54. 4
高島	中区国府市場131番地	徳永 充生	275-0069	明 5. 9
竜之口	中区四御神266番地	關野 茂夫	279-4675	昭56. 4
幡多	中区高屋254番地	中尾 雅文	272-1776	明 9. 2
三勲	中区徳吉町一丁目1番21号	清廣 玲子	272-3141	大11. 3
財田	中区長岡58番地2	小西 省吾	279-0022	明 9.10
宇野	中区原尾島一丁目9番1号	石原 昌勝	272-5281	明20. 9
平井	中区平井四丁目19番52号	高尾 敏也	277-7204	昭26. 4
富山	中区福泊233番地	廣畑 則子	277-7221	明15. 6

操南	中区藤崎45番地	岡本浩子	277-7127	明6.2
操明	中区藤崎721番地3	武田徹也	276-0331	平8.4
旭竜	中区八幡8番地1	橋本直敏	275-0130	昭52.4
可知	東区可知一丁目83番地2	景山信治	942-3555	明6.4
西大寺南	東区金岡西町435番地1	前田正	942-2074	明9.2
開成	東区金田1524番地	平木雅人	948-2042	明21.5
大宮	東区上阿知967番地	足羽和明	946-8403	明6.5
太伯	東区神崎町860番地	吉田美香	946-8062	明6.5
古都	東区古都宿453番地1	佐野正宣	279-0616	明7.9
角山	東区才崎389番地	吉田典子	297-2378	明7.4
西大寺	東区西大寺上一丁目19番21号	田中一郎	942-2155	明22.4
豊	東区西大寺川口130番地2	平井秀尚	942-2800	明17.7
芥子山	東区西大寺松崎97番地	石川浩子	943-8570	昭54.4
城東台	東区城東台西三丁目6番3号	岩本知康	208-6430	平12.4
幸島	東区水門町571番地	今福茂樹	946-8066	明6.9
御休	東区西祖179番地	小西智子	297-2031	明6.3
江西	東区瀬戸町江尻1399番地2	岡村富広	952-0033	明20.9
千種	東区瀬戸町鍛冶屋391番地	山本義人	953-0604	明20.4
雄神	東区富崎218番地	岡久明	942-3237	明23.4
朝日	東区西片岡83番地	岩藤一成	947-0022	明7.9
浮田	東区沼1725番地	磯野千恵	297-2017	明25.10
平島	東区東平島1293番地	岡孝郎	297-3037	明25.9
政田	東区政津850番地	大月一泰	948-3406	明5.5
甲浦	南区飽浦250番地	今中敏夫	267-2306	明6.4
芳田	南区泉田408番地	青野浩之	241-6900	明29.4
浦安	南区浦安本町95番地	服部道明	264-7469	昭24.3
灘崎	南区片岡1091番地	壬生実千代	362-0052	明40.4
迫川分校	南区迫川1094番地	〃	362-0568	明45.4
七区	南区北七区61番地3	定光正	362-0171	昭42.4
小串	南区小串3379番地	山本松美	269-2014	明6.4
福田	南区古新田1095番地	船田耕三	282-1136	明6.3
妹尾	南区妹尾1353番地	近藤美子	282-1170	明6.3
曾根	南区曾根139番地2	森内優美	298-2006	明6.6
福島	南区立川町3番37号	洲脇俊介	264-3151	昭27.4
興除	南区中畦593番地	渡部健治	298-2010	明6.4
南輝	南区南輝三丁目6番9号	小亀昌子	263-5800	昭48.4
東疇	南区東畦656番地2	飯田啓	282-0900	明5.8
彦崎	南区彦崎2642番地	松尾淳一	362-1179	明8.3
平福	南区平福一丁目7番1号	伊月義治	263-7621	昭50.4
福浜	南区福富東一丁目1番1号	平松顕一	262-0145	明26.10
第一藤田	南区藤田349番地	真壁隆志	296-2877	明45.4
第二藤田	南区藤田595番地	泉利絵	296-3129	明45.4
第三藤田	南区藤田1757番地	大森充宏	296-2479	昭28.1
芳泉	南区芳泉三丁目2番3号	三宅泰司	264-6706	昭53.4
ひばり分校	南区泉田四丁目8番10号	〃	265-1230	平2.4
芳明	南区万倍1番地	岡賢一	241-4005	昭57.4
箕島	南区箕島2384番地	谷岡哲郎	282-0279	明6.3

<国立> 岡山大学 教育学部附属	中区東山二丁目13番80号	——	272-0511	——
<私立> ノートルダム清心 女子大学附属	北区伊福町二丁目16番9号	——	252-1486	——
朝日塾	北区吉宗856番地	——	294-5400	——
就実	中区東川原一丁目6番1号	——	271-8328	——

【中学校】（市立38校，国立1校，県立1校，私立5校）

学校名	所在地	校長名	電話	設立年月
<市立>				
足守	北区大井360番地	富谷 忠明	295-0250	昭38. 4
岡輝	北区岡町12番17号	門田 正充	224-0358	昭22. 4
中山	北区辛川市場159番地	三木 満徳	284-0038	昭22. 4
石井	北区下伊福上町10番9号	村上 一男	252-1165	昭22. 4
高松	北区高松原古才30番地	藤井 隆	287-2052	昭22. 4
建部	北区建部町建部上734番地	松浦 敏之	722-0517	昭45. 4
御南	北区田中581番地	江口 峰男	241-3357	昭22. 4
京山	北区津島京町一丁目7番1号	天野 和弘	254-2797	昭49. 4
岡北	北区津島東一丁目1番1号	水畑 法生	252-3256	昭22. 4
吉備	北区庭瀬103番地	山田 浩司	293-0003	昭22. 4
岡山中央	北区蕃山町6番10号	堀井 博司	225-0151	平11. 4
桑田	北区東島田町二丁目3番35号	赤木 茂	224-5836	昭22. 4
御津	北区御津宇垣1227番地	武政 進	724-0541	昭33. 9
岡山後楽館	北区南方一丁目3番15号	小野 敏幸	226-7100	平11. 4
香和	北区吉宗590番地	床 勝信	294-2009	昭22. 4
竜操	中区赤田188番地1	長瀬 尚樹	272-9696	昭46. 4
操山	中区国富三丁目11番1号	難波 邦彦	272-2248	昭22. 4
高島	中区賞田190番地1	桑本 祐介	275-2882	昭56. 4
緑ヶ丘	中区平井二丁目2572番地	小橋 宣彦	272-5025	平21. 4
操南	中区藤崎130番地2	正保 雄策	277-7281	昭22. 4
東山	中区御幸町13番3号	小林 浩昭	272-2168	昭22. 4
富山	中区海吉1462番地5	延原まどか	277-2812	昭61. 4
旭東	東区大多羅町276番地	大月 康嗣	942-2644	昭22. 4
上南	東区金田722番地	中島 陽子	948-3403	昭22. 4
山南	東区北幸田509番地1	日笠浩四郎	946-8102	昭22. 4
西大寺	東区西大寺上一丁目20番60号	矢部 清吾	942-3818	昭22. 4
瀬戸	東区瀬戸町瀬戸444番地	藤原 孝憲	952-0027	昭22. 4
上道	東区南古都714番地	山本 晋也	297-2004	昭22. 4
光南台	南区飽浦390番地	筒井 裕美	267-2046	昭22. 4
灘崎	南区片岡770番地	臼井 一雄	362-0073	昭22. 4
妹尾	南区妹尾1212番地	中桐 伸一	282-1144	昭22. 4
福南	南区築港ひかり町10番35号	小野 大	264-5490	昭52. 4
芳田	南区当新田468番地1	重實 伸彦	241-0533	昭59. 4
興除	南区中畦589番地4	河内真理子	298-2034	昭22. 4
藤田	南区藤田400番地	梅原 信芳	296-2126	昭22. 4

芳 泉	南区芳泉三丁目2番1号	山崎 克磨	264-9081	昭55. 4
福 浜	南区三浜町二丁目3番26号	藤枝 茂雄	262-1178	昭22. 4
福 田	南区山田544番地3	古川 治郎	282-0370	昭23. 4
<国立> 岡山大学 教育学部付属	中区東山二丁目13番80号	——	272-0202	——
<県立> 岡山操山	中区浜412番地	——	272-9836	——
<私立> 山陽女子 就 実 岡 山 岡山理科大学附属 岡山学芸館清秀	中区門田屋敷二丁目2番16号 北区弓之町14番23号 南区箕島1500番地 北区理大町1番1号 東区西大寺上一丁目19番19号	—— —— —— —— ——	272-1181 225-1326 282-6336 256-8517 942-3864	—— —— —— —— ——

【中等教育学校】（県立1校，私立1校）

学校名	所在地	校長名	電話	
<県立> 岡山大安寺	北区北長瀬本町19番34号	——	255-5013	——
<私立> 朝日塾	北区御津紙工2590番地	——	726-0111	——

【特別支援学校】（国立1校，県立7校）

学校名	所在地	校長名	電話	
<国立> 岡山大学教育学部 附属特別支援	中区平井三丁目914番地	——	277-7431	——
<県立> 岡山盲 岡山聾 岡山支援 岡山西支援 岡山東支援 岡山南支援 岡山瀬戸高等	中区原尾島四丁目16番53号 中区土田51番地 北区祇園866番地 北区田中579番地 東区宍甘1018番地 南区内尾721番3号 東区瀬戸町江尻1326番地	—— —— —— —— —— —— ——	272-3165 279-2127 275-1010 243-4535 279-3020 298-1090 952-5633	—— —— —— —— —— —— ——

【高等学校】（市立1校，県立16校，私立9校）

学校名	所在地	校長名	電話	設立年月
<市立> 岡山後楽館	北区南方一丁目3番15号	姫路 勲	226-7100	平11. 4
<県立> 岡山朝日 岡山操山 岡山芳泉 岡山一宮 岡山城東	中区古京町二丁目2番21号 中区浜412番地 南区芳泉三丁目1番1号 北区檜津221番地 中区下110番地	—— —— —— —— ——	272-1271 272-1241 264-2801 284-2241 279-2005	—— —— —— —— ——

西大寺	東区西大寺上二丁目1番17号	——	942-4150	——
岡山工業	北区伊福町四丁目3番92号	——	252-5231	——
東岡山工業	中区土田290番地1	——	279-0565	——
岡山東商業	中区東山三丁目1番6号	——	272-1237	——
岡山南興陽	北区奥田二丁目4番7号	——	224-2226	——
鳥城(定)	南区藤田1500番地	——	296-2268	——
高松農業	北区伊島町三丁目1番1号	——	251-9755	——
岡山御津瀬戸	北区高松原古才336番地2	——	287-3711	——
瀬戸南	北区御津金川940番地	——	724-0831	——
	東区瀬戸町光明谷316番地1	——	952-1031	——
	東区瀬戸町沖88番地	——	952-0831	——
<私立>				
関西	北区西崎本町16番1号	——	252-5121	——
岡山商科大学附属	北区南方五丁目2番45号	——	252-3407	——
山陽女子	中区門田屋敷二丁目2番16号	——	272-1181	——
就実	北区弓之町14番23号	——	225-1326	——
創志学園	北区下伊福西町7番38号	——	252-2101	——
明誠学院	北区津島西坂三丁目5番1号	——	252-5247	——
岡山理科大学附属	北区理大町1番1号	——	256-8511	——
岡山学芸館	東区西大寺上一丁目19番19号	——	942-3864	——
岡山	南区箕島1500番地	——	282-6336	——

【大学・短期大学】（国立1校，私立10校）

学校名	所在地	学長名	電話
<国立>			
岡山大学	北区津島中一丁目1番1号	——	252-1111
<私立>			
ノートルダム清心女子大学	北区伊福町二丁目16番9号	——	252-1155
岡山商科大学	北区津島京町二丁目10番1号	——	252-0642
岡山理科大学	北区理大町1番1号	——	252-3161
就実大学	中区西川原一丁目6番1号	——	271-8111
山陽学園大学	中区平井一丁目14番1号	——	272-6254
中国学園大学	北区庭瀬83番地	——	293-1100
環太平洋大学	東区瀬戸町観音寺721番地	——	908-0200
就実短期大学	中区西川原一丁目6番1号	——	271-8111
山陽学園短期大学	中区平井一丁目14番1号	——	272-6254
中国短期大学	北区庭瀬83番地	——	293-1100

※市立以外の学校の園長・校長・学長名及び設立年月は記載していません。

イ 幼児・児童・生徒・教職員数

幼稚園（55園） ※3歳児は募集園のみ記載 ※○数字は4歳児と5歳児の複式学級

	幼稚園名	幼 児 数						総組数	教 員 数							職員数 用務員		
		3歳児		4歳児		5歳児			計	園長	副園長	主任	教諭	嘱託	臨教補		計 ※兼務園長は除く	
		人数	組数	人数	組数	人数	組数											本務
1	足守			11	1	11	1	22	2	1			1	1			3	1
2	今			54	2	66	2	120	4	1			1	3			5	1
3	馬屋下			4		8	①	12	1		1		1	1			2	1
4	大元			35	2	67	2	102	4	1			1	4			6	1
5	野谷			6	1	6	1	12	2		1		1	1		1	3	1
6	加茂			14	1	12	1	26	2		1		1	3			4	1
7	御野	18	1	22	1	30	1	70	3	1			1	3			5	1
8	鯉山	16	1	13	1	9	1	38	3	1			1	2			4	1
9	三門	15	1	20	1	23	1	58	3	1			1	2			4	1
10	牧石			7	1	11	1	18	2		1		1	1		1	3	1
11	大野			18	1	20	1	38	2	1			1	2			4	1
12	鹿田	20	1	34	2	47	2	101	5		1	1	1	4			6	
13	石井			7	1	9	1	16	2	1			1	6			8	1
14	吉備西	17	1	23	1	30	1	70	3	1			1	2			4	1
15	平津			5		7	①	12	1		1		1	1			2	1
16	吉備東	40	2	53	2	72	3	165	7	1			1	7			9	1
17	桃丘	8	1	10	1	9	1	27	3	1			1	2			4	1
18	陵南			45	2	47	2	92	4	1			1	3			5	1
19	庄内			20	1	27	1	47	2	1			1	1			3	1
20	横井			37	2	33	1	70	3	1			1	2			4	1
21	旭東			6		4	①	10	1		1		1			1	2	1
22	三勲	20	1	27	1	36	2	83	4	1			1	3		1	6	1
23	旭操			16	1	23	1	39	2	1			1	1			3	1
24	高島	40	2	60	2	69	3	169	7	1			1	5		1	8	1
25	竜之口			16	1	22	1	38	2	1			1	1			3	1
26	幡多			54	2	59	2	113	4	1			1	4			6	1
27	旭竜			14	1	8	1	22	2		1	1	1	2			4	1
28	財田			18	1	19	1	37	2	1			1	1			3	1
29	宇野			43	2	39	2	82	4		1	1	1	3			5	1
30	平井	20	1	32	2	44	2	96	5	1			1	4			6	1
31	富山			36	2	36	2	72	4	1			1	4			6	1
32	操南	19	1	22	1	31	1	72	3	1			1	2			4	1
33	操明			32	2	29	1	61	3	1			1	2			4	1
34	可知	20	1	18	1	21	1	59	3	1			1	3			5	1
35	西大寺南			5	1	9	1	14	2		1		1			2	3	1
36	開成			5		6	①	11	1		1		1	1			2	1
37	古都	7	1	7	1	3	1	17	3	1			1	1		1	4	1
38	角山			1		1	①	2	1		1		1			1	2	1

	幼稚園名	幼 児 数						総組数	教 員 数							職員数 用務員		
		3歳児		4歳児		5歳児			計	園長		副園長	主任	教諭	嘱託		臨教補	計 ※兼務園長は除く
		人数	組数	人数	組数	人数	組数			本務	兼務							
39	西大寺	20	1	21	1	31	1	72	3	1			1	3			5	1
40	豊			13	1	10	1	23	2		1		1	2			3	1
41	芥子山			37	2	36	2	73	4	1			1	4			6	1
42	幸島			5		7	①	12	1		1		1			1	2	1
43	御休			5		3	①	8	1		1		1				1	1
44	雄神			2		2	①	4	1		1		1	1			2	1
45	浮田			13	1	14	1	27	2	1			1	1			3	1
46	平島	7	1	8	1	23	1	38	3	1			1	3			5	1
47	政田			2		11	①	13	1		1		1			1	2	1
48	芳田			24	1	22	1	46	2	1			1	1			3	1
49	浦安			29	1	34	1	63	2	1			1	2			4	1
50	福田			37	2	33	1	70	3	1			1	2			4	1
51	平福			26	1	22	1	48	2	1			1	1			3	1
52	福浜			27	1	44	2	71	3	1			1	2			4	1
53	芳泉			45	2	47	2	92	4	1			1	4			6	1
54	芳明			20	1	25	1	45	2	1			1	1			3	1
55	妹尾			41	2	52	2	93	4	1			1	3			5	1
	合計	287	17	1,205	62	1,419	72	2,911	151	38	17	3	55	118	0	11	225	54
	言葉の教室(御)			4		21	①	25	1									
	言葉の教室(石)			15	1	63	3	78	4									
	言葉の教室(西)			2		10	①	12	1									

※ただし、大宮、朝日、小串の3園は休園のため、掲載せず。

小学校（89校2分校）

	学校名	児 童 数							計	特別児童 支援学級 （再掲）	学級数	特別学級 支援学級 （再掲）
		1学年	2学年	3学年	4学年	5学年	6学年					
1	足 守	23	24	34	27	27	27	162	8	8	2	
2	伊 島	145	124	149	167	158	156	899	61	35	11	
3	中 山	89	104	72	87	103	122	577	44	24	8	
4	御 南	124	144	141	135	143	124	811	37	30	6	
5	蛭 明	18	20	15	17	23	19	112	8	8	2	
6	大 元	183	168	194	156	175	206	1,082	70	42	11	
7	野 谷	24	28	16	31	28	19	146	11	8	2	
8	鯉 山	29	35	29	30	36	32	191	7	8	2	
9	岡 南	68	78	84	75	69	63	437	36	19	6	
10	石 井	69	69	73	58	70	58	397	14	15	3	
11	三 門	49	33	46	38	47	41	254	27	13	4	
12	清 輝	20	28	23	11	18	14	114	15	9	3	
13	福 渡	5	6	9	11	9	10	50	3	7	1	
14	建 部	16	19	20	17	22	18	112	14	8	2	
15	竹 枝	5	3	3	11	8	4	34	2	6	2	
16	牧 石	40	40	49	41	47	38	255	17	14	3	
17	大 野	84	67	86	84	61	74	456	21	19	4	
18	鹿 田	147	139	152	158	153	144	893	57	36	11	
19	津 島	120	121	123	142	139	138	783	40	30	7	
20	加 茂	38	40	40	35	41	43	237	13	12	3	
21	馬屋上	2	3	1	3	1	2	12	1	4	1	
22	御 野	101	114	107	96	105	97	620	23	23	4	
23	西	216	195	217	183	181	208	1,200	54	43	9	
24	平 津	28	24	25	39	30	33	179	7	9	2	
25	吉 備	209	229	210	188	197	184	1,217	58	45	11	
26	桃 丘	32	24	23	31	33	37	180	11	9	3	
27	陵 南	133	155	138	151	138	165	880	45	32	7	
28	馬屋下	23	18	27	19	20	26	133	10	8	2	
29	御 津	22	31	26	27	33	31	170	15	9	3	
30	五 城	9	7	8	7	10	10	51	0	6	0	
31	御津南	25	22	30	30	22	22	151	18	9	3	
32	庄 内	89	67	76	105	105	97	539	22	19	3	
33	岡山中央	130	120	134	155	149	176	864	66	37	12	
34	横 井	144	150	151	147	159	148	899	47	33	8	
35	旭 東	17	26	18	9	17	22	109	7	8	2	
36	旭 操	82	105	94	91	76	81	529	37	21	5	
37	高 島	208	180	170	163	172	184	1,077	68	44	13	
38	竜之口	78	81	76	107	99	83	524	28	22	6	
39	幡 多	156	143	152	157	155	179	942	57	35	9	
40	三 勲	79	96	96	98	96	96	561	42	24	6	
41	財 田	79	81	85	95	79	107	526	36	22	5	
42	宇 野	151	144	151	135	151	146	878	46	32	8	
43	平 井	120	111	134	127	114	119	725	54	31	9	
44	富 山	111	137	115	126	123	132	744	52	29	9	
45	操 南	101	93	106	113	101	104	618	32	23	5	
46	操 明	99	85	110	98	105	87	584	32	23	5	

※網掛けは栄養教諭

教 員 数								職 員 数								
校 長	副 校 長	教 頭	主 幹 教 諭	指 導 教 諭	教 諭 及 び 講 師	計	養 護 教 諭 ・ 養 護 助 教 諭	標準法定数内（旧県費）		標準法定数外					計	
								事 務 職 員	栄 養 職 員	栄 養 職 員	学 校 司 書	講 師 ・ 指 導 員	給 食 調 理 員	用 務 員		
1		1		1	8	11	1	1	0	1	1		2	1	6	1
1	1	1	1		40	44	2	2	1	0	1		3	1	8	2
1		1		2	25	29	1	1	1	0	1		3	1	7	3
1		2		1	35	39	1	2	0	1	1		3	1	8	4
1		1			9	11	1	1	0	0	1			1	3	5
1	1	1			47	50	2	2	1	0	1			1	5	6
1		1			9	11	1	1	0	1	1			1	4	7
1		1			9	11	1	1	0	1	1		2	1	6	8
1		1	1	1	22	26	1	1	1	0	1	1	2	1	7	9
1		1	1		23	26	1	1	0	1	1		3	1	7	10
1		1			16	18	1	1	0	0	1	1	2	1	6	11
1		1			12	14	1	1	0	1	1	1	1	1	6	12
1		1			7	9	1	1	0	0	1			1	3	13
1		1			9	11	1	1	0	0	1			1	3	14
1		1			6	8	1	1	0	0	1			1	3	15
1		1	1		15	18	1	1	0	0	1		2	1	5	16
1		1	1	1	21	25	1	1	0	0	1		2	1	5	17
1	1	1		1	42	46	2	2	1	0	1		3	1	8	18
1		2		1	34	38	1	2	1	0	1			1	5	19
1		1		1	13	16	1	1	0	0	1		2	1	5	20
1		1			3	5	1	1	0	0	1		1	1	4	21
1		1			30	32	1	1	0	1	1		4	1	8	22
1	1	1		1	49	53	2	2	1	0	1			1	5	23
1		1			10	12	1	1	0	1	1			1	4	24
1	1	1			51	54	2	2	1	0	1		4	1	9	25
1		1			14	16	1	1	0	0	1		2	1	5	26
1		2			37	40	2	2	1	0	1			1	5	27
1		1			9	11	1	1	1	0	1			1	4	28
1		1			10	12	1	1	0	0	1			1	3	29
1		1			6	8	1	1	0	0	1			1	3	30
1		1			10	12	1	1	0	0	1			1	3	31
1		1		1	22	25	1	1	0	1	1		4	1	8	32
1	1	1	1	1	43	48	2	2	1	0	1		3	1	8	33
1	1	1	1	1	38	43	2	2	1	0	1		3	1	8	34
1		1			11	13	1	1	0	0	1	1	2	1	6	35
1		1			24	26	1	1	0	1	1		3	1	7	36
1	1	1		1	49	53	2	2	1	0	1			1	5	37
1		1	1	1	24	28	1	1	0	1	1		3	1	7	38
1	1	1		1	41	45	2	2	1	0	1			1	5	39
1		1	1		27	30	1	1	0	1	1		3	1	7	40
1		1			28	30	1	1	0	1	1	1	3	1	8	41
1	1	1	1	2	35	41	2	2	1	0	1	1		1	6	42
1		2		1	37	41	1	2	1	0	1		3	1	8	43
1		1		1	33	36	1	2	1	0	1		3	1	8	44
1		1			26	28	1	1	1	0	1		4	1	8	45
1		1			28	30	1	1	1	0	1		3	1	7	46

小学校（2）

	学校名	児 童 数							特別児童数（再掲） 支援学級	学級数	特別支援学級 （再掲）
		1学年	2学年	3学年	4学年	5学年	6学年	計			
47	旭 竜	25	19	25	28	35	21	153	5	8	2
48	可 知	82	61	72	80	64	92	451	35	20	6
49	西大寺南	24	32	42	37	38	30	203	8	10	2
50	開 成	18	19	29	29	19	23	137	11	8	2
51	大 宮	3	0	3	4	2	0	12	0	3	0
52	太 伯	25	19	28	24	29	24	149	11	8	2
53	古 都	30	37	29	34	34	32	196	8	8	2
54	角 山	11	6	10	6	7	6	46	0	4	0
55	西大寺	79	79	86	84	89	64	481	26	21	4
56	豊	38	43	54	41	40	46	262	12	13	2
57	芥子山	132	145	145	153	149	154	878	65	35	11
58	城東台	36	34	36	40	44	48	238	16	12	3
59	幸 島	16	10	15	13	14	16	84	4	7	1
60	御 休	16	21	25	13	30	24	129	7	8	2
61	江 西	114	116	96	90	103	100	619	27	24	4
62	千 種	28	26	23	32	29	19	157	8	8	2
63	雄 神	10	15	12	13	9	21	80	4	7	1
64	朝 日	5	12	7	2	8	10	44	1	7	1
65	浮 田	23	34	28	37	36	32	190	6	8	1
66	平 島	40	41	34	48	40	35	238	8	11	2
67	政 田	29	38	42	34	39	43	225	12	10	3
68	甲 浦	37	40	43	37	44	28	229	18	13	4
69	芳 田	98	77	92	79	88	96	530	31	22	5
70	浦 安	98	82	108	80	89	90	547	33	23	5
71	灘 崎	50	48	64	64	43	75	344	17	15	3
72	迫川分校	11	8	11	0	0	0	30	0	3	0
73	七 区	20	24	29	14	24	20	131	8	8	2
74	小 串	3	3	5	3	3	9	26	2	4	1
75	福 田	152	131	139	144	131	136	833	52	33	9
76	妹 尾	91	80	93	84	83	88	519	35	23	6
77	曾 根	23	25	33	22	23	29	155	19	10	4
78	福 島	63	52	64	58	62	57	356	27	17	5
79	興 除	39	38	41	41	37	27	223	15	11	3
80	南 輝	86	87	96	85	88	103	545	47	27	9
81	東 疇	69	75	61	62	88	65	420	30	18	5
82	彦 崎	32	46	38	49	42	61	268	15	13	3
83	平 福	76	98	81	94	80	95	524	28	19	4
84	福 浜	128	127	135	113	167	137	807	51	33	8
85	第一藤田	32	45	35	46	40	36	234	15	11	3
86	第二藤田	61	57	46	55	44	71	334	23	16	4
87	第三藤田	26	23	21	30	28	24	152	13	9	3
88	芳 泉	207	12	21	209	229	265	943	72	36	12
89	ひばり分校	0	203	199	0	0	0	402	0	11	0
90	芳 明	107	100	86	86	93	83	555	31	23	5
91	箕 島	57	61	47	45	46	33	289	6	13	2
	合 計	6,090	6,080	6,267	6,173	6,278	6,394	37,282	2,235	1,602	401

教 員 数								職 員 数								
校 長	副 校 長	教 頭	主 幹 教 諭	指 導 教 諭	教 諭 及 び 講 師	計	養 護 教 諭 ・ 養 護 助 教 諭	標準法定数内 (旧県費)		標準法定数外					計	
								事 務 職 員	栄 養 職 員	栄 養 職 員	学 校 司 書	講 師 ・ 指 導 員	給 食 調 理 員	用 務 員		
1		1			10	12	1	1	0	0	1		2	1	5	47
1		1	1		23	26	1	1	0	0	1		2	1	5	48
1		1			11	13	1	1	1	0	1			1	4	49
1		1			9	11	1	1	1	0	1			1	4	50
1		1			2	4	0	0	0	1	1		1	1	4	51
1		1			9	11	1	1	0	1	1		2	1	6	52
1		1			9	11	1	1	0	0	1		2	1	5	53
1		1			4	6	1	1	0	0	1			1	3	54
1		1		1	28	31	1	1	1	0	1		2	1	6	55
1		1			15	17	1	1	0	1	1		2	1	6	56
1	1	1			41	44	2	2	0	1	1			1	5	57
1		1			14	16	1	1	0	0	1		1	1	4	58
1		1			7	9	1	1	1	0	1			1	4	59
1		1			9	11	1	1	0	0	1		1	1	4	60
1		1			28	30	1	1	0	0	1			1	3	61
1		1			9	11	1	1	0	0	1			1	3	62
1		1			8	10	1	1	0	1	1	1	2	1	7	63
1		1			7	9	1	1	0	1	1		1	1	5	64
1		1			9	11	1	1	0	0	1		1	1	4	65
1		1			13	15	1	1	0	1	1		2	1	6	66
1		1		1	10	13	1	1	0	0	1		2	1	5	67
1		1			15	17	1	1	0	0	1			1	3	68
1		1			26	28	1	2	0	1	1		4	1	9	69
1		1	1	2	24	29	1	1	1	0	1		3	1	7	70
1		1			18	20	1	1	0	0	1			1	3	71
		1			3	4	0	0	0	0	1			1	2	72
1		1		1	9	12	1	1	0	0	1			1	3	73
1		1			4	6	1	1	0	0	1			1	3	74
1	1	1			38	41	2	2	1	0	1		3	1	8	75
1		1	1		25	28	1	1	0	1	1		3	1	7	76
1		1			11	13	1	1	0	1	1		2	1	6	77
1		1	1		22	25	1	1	0	1	1		2	1	6	78
1		1			12	14	1	1	0	0	1			1	3	79
1		1			31	33	1	1	1	0	1		3	1	7	80
1		2			21	24	1	1	1	0	1			1	4	81
1		1			15	17	1	1	0	0	1			1	3	82
1		1			22	24	1	1	1	0	1	1		1	5	83
1		2		1	37	41	1	2	1	0	1		4	1	9	84
1		1			13	15	1	1	0	1	1			1	4	85
1		1	1		18	21	1	1	0	1	1		2	1	6	86
1		1			10	12	1	1	0	1	1		2	1	6	87
1	1		1		42	45	2	1	1	0	1			1	4	88
		1		1	12	14	1	1	0	1	1			1	4	89
1		1		1	26	29	1	1	1	0	1		3	1	7	90
1		1			15	17	1	1	0	1	1			1	4	91
89	13	96	16	28	1,841	2,083	103	108	31	29	91	8	132	91	490	

中学校（38校）

	学校名	生徒数					学級数	学級数（再掲） 特別支援学級
		1学年	2学年	3学年	計	生徒数（再掲） 特別支援学級		
1	足守	48	41	46	135	6	7	2
2	岡輝	88	79	89	256	24	11	4
3	中山	139	167	187	493	14	18	3
4	石井	139	127	140	406	19	16	4
5	高松	179	165	184	528	16	19	3
6	建部	26	28	40	94	4	5	2
7	御南	292	293	292	877	17	28	3
8	京山	292	285	275	852	24	28	4
9	岡北	153	142	160	455	15	15	3
10	吉備	301	290	298	889	17	29	3
11	岡山中央	127	126	143	396	20	15	5
12	桑田	262	235	257	754	28	29	6
13	御津	45	55	52	152	11	8	2
14	岡山後楽館	78	75	78	231	0	6	0
15	香和	160	150	135	445	14	14	2
16	竜操	324	287	320	931	36	33	7
17	操山	205	174	196	575	27	22	5
18	高島	170	162	158	490	24	17	4
19	緑ヶ丘	6	8	16	30	0	3	0
20	操南	267	244	261	772	26	28	5
21	東山	117	116	97	330	14	12	3
22	富山	97	109	108	314	12	11	2
23	旭東	258	300	305	863	38	32	7
24	上南	50	44	50	144	4	8	2
25	山南	68	63	69	200	3	8	2
26	西大寺	172	148	187	507	17	18	3
27	瀬戸	124	122	107	353	10	11	2
28	上道	124	158	123	405	12	13	2
29	光南台	38	43	43	124	3	7	2
30	灘崎	130	143	133	406	20	16	4
31	妹尾	92	113	99	304	13	11	2
32	福南	152	136	141	429	16	15	3
33	芳田	157	169	136	462	13	16	3
34	興除	111	108	127	346	14	13	3
35	藤田	109	127	118	354	16	12	3
36	芳泉	320	312	320	952	33	32	5
37	福浜	208	227	237	672	27	24	4
38	福田	131	104	103	338	7	12	2
	合計	5,759	5,675	5,830	17,264	614	622	121

中学校（38校）

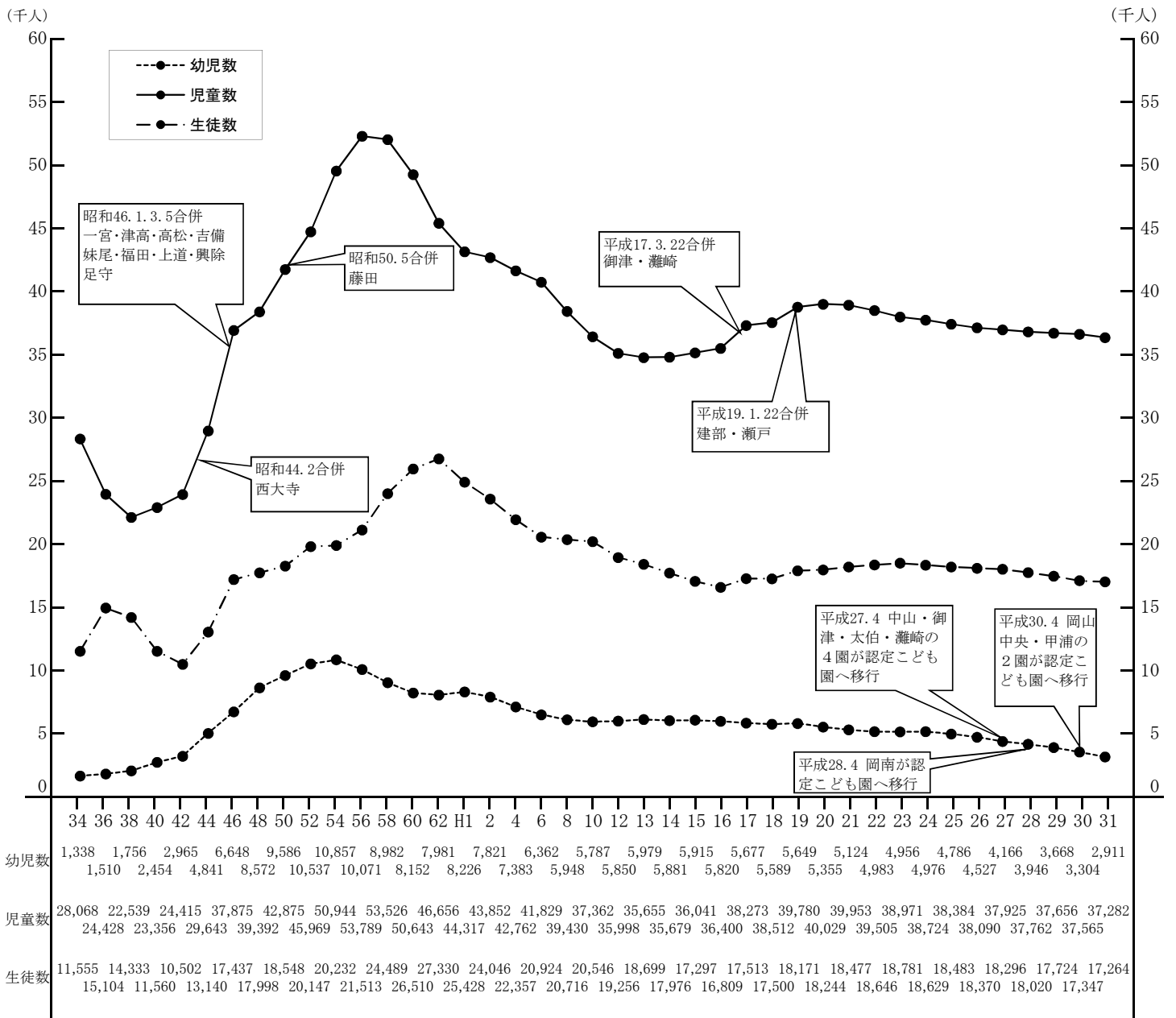
※網掛けは栄養教諭

学校名	教 員 数								職 員 数								
	校 長	副 校 長	教 頭	主 幹 教 諭	指 導 教 諭	教 諭 及 び 講 師	計	養 護 助 教 諭 ・ 養 護 教 諭	標準法定数内（旧県費）		標準法定数外					計	
									事 務 職 員	栄 養 職 員	栄 養 職 員	学 校 司 書	講 師 ・ 指 導 員	給 食 調 理 員	用 務 員		
1 足 守	1	0	1	0	1	12	15	1	1	0	0	1			1	3	1
2 岡 輝	1	0	1	0	0	21	23	1	2	0	0	1	1	1	1	6	2
3 中 山	1	0	1	1	0	28	31	1	1	1	0	1	1		1	5	3
4 石 井	1	0	1	0	1	29	32	1	2	1	0	1	1		1	6	4
5 高 松	1	0	1	1	0	29	32	1	1	1	0	1			1	4	5
6 建 部	1	0	1	0	0	10	12	1	1	1	0	1			1	4	6
7 御 南	1	1	1	0	0	45	48	2	2	1	0	1			1	5	7
8 京 山	1	1	1	0	2	42	47	2	2	1	0	1			1	5	8
9 岡 北	1	0	1	0	1	24	27	1	1	1	0	1			1	4	9
10 吉 備	1	1	1	1	0	43	47	2	2	1	0	1			1	5	10
11 岡山中央	1	1	1	1	2	23	29	1	1	1	0	1			1	4	11
12 桑 田	1	1	1	1	0	45	49	1	2	1	0	1			1	5	12
13 御 津	1	0	1	0	1	14	17	1	1	1	0	1			1	4	13
14 岡山後楽館	1	0	1	1	0	12	15	1	1	0	0	1			1	3	14
15 香 和	1	0	1	1	1	23	27	1	1	0	1	1			1	4	15
16 竜 操	1	1	1	0	1	49	53	2	2	1	0	1	1		1	6	16
17 操 山	1	0	1	0	0	33	35	1	1	0	0	1	1		1	4	17
18 高 島	1	0	1	1	1	27	31	1	1	1	0	1			1	4	18
19 緑ヶ丘	1	0	0	1	0	5	7	1	1	0	0					1	19
20 操 南	1	1	1	0	1	40	44	1	2	1	0	1			1	5	20
21 東 山	1	0	1	0	1	21	24	1	2	0	0	1	1		1	5	21
22 富 山	1	0	1	1	2	18	23	1	1	1	0	1			1	4	22
23 旭 東	1	1	1	1	2	47	53	2	2	1	0	1			1	5	23
24 上 南	1	0	1	1	0	13	16	1	1	0	0	1			1	3	24
25 山 南	1	0	1	0	1	13	16	1	2	1	0	1			1	5	25
26 西大寺	1	0	1	0	2	30	34	1	1	1	0	1	1		1	5	26
27 瀬 戸	1	0	1	0	0	21	23	1	1	1	0	1			1	4	27
28 上 道	1	0	1	1	1	22	26	1	1	1	0	1			1	4	28
29 光南台	1	0	1	0	0	12	14	1	1	0	1	1			1	4	29
30 灘 崎	1	0	1	0	1	25	28	1	1	1	0	1			1	4	30
31 妹 尾	1	0	1	0	0	20	22	1	1	1	0	1			1	4	31
32 福 南	1	0	1	1	1	24	28	1	1	1	0	1			1	4	32
33 芳 田	1	0	1	1	0	29	32	1	1	1	0	1	1		1	5	33
34 興 除	1	0	1	0	1	21	24	1	1	0	0	1			1	3	34
35 藤 田	1	0	1	1	0	20	23	1	1	1	0	1			1	4	35
36 芳 泉	1	1	1	1	0	48	52	2	2	1	0	1			1	5	36
37 福 浜	1	1	1	1	1	36	41	1	2	1	0	1	1		1	6	37
38 福 田	1	0	1	0	0	23	25	1	1	1	0	1			1	4	38
合 計	38	10	37	18	25	997	1,125	44	51	28	2	37	9	1	37	165	

高等学校（1校）

講師欄の（ ）は非常勤

校名	学科	生徒・職員数	生徒数	教職員数										計
				市費										
				校長	教頭	主幹教諭	教諭	講師	養護教諭・養護教諭	実習教諭	事務	司書	用務員・その他	
岡山後楽館	総合	458	1	1	1	32	3(29)	1	2	3(2)	1	3	48(31)	



ウ 卒業後の状況

			卒業者総数	就業者	進学者	無業その他(各種学校他)
中学校	平成29年	人数	6,112	15	6,030	67
	3月卒業	割合	(100.0%)	(0.2%)	(98.7%)	(1.1%)
	平成30年	人数	6,051	8	5,976	67
	3月卒業	割合	(100.0%)	(0.1%)	(98.8%)	(1.1%)
	平成31年	人数	5,857	23	5,786	48
	3月卒業	割合	(100.0%)	(0.4%)	(98.8%)	(0.8%)
高等学校	平成29年	人数	149	16	110	23
	3月卒業	割合	(100.0%)	(10.7%)	(73.8%)	(15.5%)
	平成30年	人数	150	8	122	20
	3月卒業	割合	(100.0%)	(5.3%)	(81.4%)	(13.3%)
	平成31年	人数	153	6	123	24
	3月卒業	割合	(100.0%)	(3.9%)	(80.4%)	(15.7%)

(2) 学校園施設・設備

ア 施設の現況(令和元年5月1日)

【幼稚園】

園名	幼児数	園地面積 (㎡)				園舎面積 (㎡)		
		総面積	園児1人 当たり	うち運動 場面積	園児1人 当たり	総面積	うち一時 使用建物	園児1人 当たり
1 足守	22	2,801	127.3	1,597	72.6	459	0	20.9
2 今	120	3,464	28.9	1,326	11.1	1,903	446	15.9
3 馬屋下	12	2,765	230.4	925	77.1	474	0	39.5
4 大元	102	4,172	40.9	2,228	21.8	1,183	0	11.6
5 野谷	12	1,900	158.3	654	54.5	561	0	46.8
6 加茂	26	3,274	125.9	1,754	67.5	878	0	33.8
7 御野	70	2,858	40.8	1,435	20.5	1,497	0	21.4
8 鯉山	38	2,449	64.4	1,401	36.9	557	0	14.7
9 三門	58	4,693	80.9	1,225	21.1	1,322	0	22.8
10 牧石	18	2,931	162.8	1,830	101.7	546	0	30.3
11 大野	38	3,390	89.2	1,894	49.8	940	0	24.7
12 鹿田	101	1,572	15.6	520	5.1	1,568	482	15.5
13 石井	16	2,079	129.9	712	44.5	1,080	0	67.5
14 吉備西	70	3,172	45.3	1,218	17.4	848	0	12.1
15 平津	12	4,192	349.3	982	81.8	847	0	70.6
16 吉備東	165	3,959	24.0	1,686	10.2	1,273	0	7.7
17 桃丘	27	3,863	143.1	2,141	79.3	1,155	0	42.8
18 陵南	92	4,518	49.1	2,404	26.1	1,392	0	15.1
19 庄内	47	3,541	75.3	1,933	41.1	1,324	0	28.2
20 横井	70	2,719	38.8	1,556	22.2	1,162	0	16.6
21 旭東	10	2,668	266.8	1,171	117.1	871	0	87.1
22 三勲	83	2,717	32.7	956	11.5	1,084	0	13.1
23 旭操	39	3,135	80.4	1,795	46.0	1,344	0	34.5
24 高島	169	3,210	19.0	1,276	7.6	1,488	0	8.8
25 竜之口	38	3,546	93.3	1,585	41.7	1,191	0	31.3
26 幡多	113	4,314	38.2	1,812	16.0	1,406	0	12.4
27 旭竜	22	3,327	151.2	1,650	75.0	861	0	39.1
28 財田	37	3,495	94.5	2,124	57.4	958	0	25.9

園名	幼児数	園地面積 (m ²)				園舎面積 (m ²)			
		総面積	園児1人 当たり	うち運動 場面積	園児1人 当たり	総面積	うち一時 使用建物	園児1人 当たり	
29	宇野	82	3,519	42.9	2,235	27.3	1,073	0	13.1
30	平井	96	4,929	51.3	3,593	37.4	1,149	0	12.0
31	富山	72	2,701	37.5	1,180	16.4	1,128	0	15.7
32	操南	72	3,877	53.8	2,457	34.1	964	0	13.4
33	操明	61	1,946	31.9	0	0.0	1,263	0	20.7
34	可知	59	4,074	69.1	1,630	27.6	1,374	0	23.3
35	西大寺南	14	2,228	159.1	983	70.2	847	0	60.5
36	開成	11	2,091	190.1	1,126	102.4	500	0	45.5
37	古都	17	2,109	124.1	543	31.9	780	0	45.9
38	角山	2	3,437	1718.5	1,889	944.5	473	0	236.5
39	西大寺	72	4,658	64.7	1,898	26.4	1,225	0	17.0
40	豊	23	3,335	145.0	2,133	92.7	450	0	19.6
41	芥子山	73	3,821	52.3	1,825	25.0	1,443	0	19.8
42	大宮	休園中	1,155	-	0	-	409	0	-
43	幸島	12	2,167	180.6	630	52.5	568	0	47.3
44	御休	8	2,230	278.8	1,012	126.5	445	0	55.6
45	雄神	4	2,464	616.0	1,296	324.0	718	0	179.5
46	朝日	休園中	3,141	-	1,820	-	430	0	-
47	浮田	27	3,106	115.0	1,387	51.4	856	0	31.7
48	平島	38	3,096	81.5	1,878	49.4	860	0	22.6
49	政田	13	3,405	261.9	1,582	121.7	667	0	51.3
50	芳田	46	3,674	79.9	1,859	40.4	1,166	0	25.3
51	浦安	63	2,747	43.6	1,037	16.5	1,091	0	17.3
52	小串	休園中	1,500	-	900	-	309	0	-
53	福田	70	2,860	40.9	1,175	16.8	1,153	0	16.5
54	平福	48	3,279	68.3	1,067	22.2	1,149	0	23.9
55	福浜	71	3,294	46.4	1,674	23.6	1,270	0	17.9
56	芳泉	92	3,885	42.2	1,657	18.0	1,805	0	19.6
57	芳明	45	3,158	70.2	1,163	25.8	1,260	0	28.0
58	妹尾	93	3,867	41.6	2,601	28.0	1,066	0	11.5
合計		2,911	182,477	62.7	86,020	29.5	58,063	928	19.9

【小学校】

校名	児童数 (人)	校地面積 (㎡)				建物面積 (㎡)			
		総面積	児童1人 当たり	うち運動 場面積	児童1人 当たり	総面積	児童1人 当たり	屋内体 操場	クラブ ハウス
1 足守	162	9,556	59.0	4,732	29.2	3,911	24.1	780	0
2 伊島	899	17,743	19.7	8,275	9.2	7,774	8.6	962	0
3 中山	577	19,355	33.5	9,064	15.7	8,126	14.1	935	0
4 御南	811	25,212	31.1	12,502	15.4	9,058	11.2	1,080	0
5 蛍明	112	9,213	82.3	6,059	54.1	2,959	26.4	466	0
6 大元	1,082	16,445	15.2	9,298	8.6	8,449	7.8	920	0
7 野谷	146	16,010	109.7	7,666	52.5	4,299	29.4	733	0
8 鯉山	191	15,334	80.3	8,864	46.4	3,554	18.6	740	0
9 岡南	437	17,080	39.1	9,372	21.4	7,804	17.9	1,109	0
10 石井	397	15,369	38.7	5,821	14.7	7,060	17.8	962	0
11 三門	254	16,704	65.8	8,757	34.5	6,802	26.8	966	0
12 清輝	114	17,083	149.9	7,120	62.5	5,968	52.4	926	0
13 福渡	50	18,369	367.4	10,217	204.3	3,651	73.0	712	0
14 建部	112	18,089	161.5	10,078	90.0	3,834	34.2	802	0
15 竹枝	34	10,672	313.9	4,539	133.5	2,085	61.3	776	0
16 牧石	255	13,627	53.4	7,442	29.2	5,932	23.3	860	0
17 大野	456	17,405	38.2	11,288	24.8	7,035	15.4	1,223	154
18 鹿田	893	18,700	20.9	8,442	9.5	10,848	12.1	1,149	0
19 津島	783	27,808	35.5	10,652	13.6	7,958	10.2	1,082	0
20 加茂	237	15,592	65.8	8,353	35.2	4,573	19.3	943	0
21 馬屋上	12	52,500	4375.0	5,881	490.1	2,980	248.3	623	0
22 御野	620	15,801	25.5	6,795	11.0	7,404	11.9	660	0
23 西	1,200	17,965	15.0	8,976	7.5	11,424	9.5	1,080	0
24 平津	179	16,615	92.8	10,629	59.4	4,525	25.3	760	0
25 吉備	1,217	18,867	15.5	11,535	9.5	8,849	7.3	1,119	234
26 桃丘	180	28,410	157.8	9,717	54.0	6,205	34.5	927	0
27 陵南	880	18,114	20.6	8,172	9.3	7,963	9.0	857	0
28 馬屋下	133	15,573	117.1	8,448	63.5	4,201	31.6	738	0
29 御津	170	33,984	199.9	21,677	127.5	4,615	27.1	1,083	0
30 五城	51	14,121	276.9	6,761	132.6	2,017	39.5	431	0
31 御津南	151	16,300	107.9	9,138	60.5	3,171	21.0	556	0
32 庄内	539	14,293	26.5	7,780	14.4	5,966	11.1	854	0
33 岡山中央	864	10,672	12.4	4,360	5.0	10,988	12.7	1,118	179
34 横井	899	24,852	27.6	12,447	13.8	8,253	9.2	917	0
35 旭東	109	10,825	99.3	4,898	44.9	6,119	56.1	899	0
36 旭操	529	19,630	37.1	10,865	20.5	7,137	13.5	864	0
37 高島	1,077	21,895	20.3	7,728	7.2	9,366	8.7	836	0
38 竜之口	524	19,428	37.1	9,128	17.4	8,064	15.4	878	0
39 幡多	942	22,202	23.6	8,813	9.4	8,814	9.4	1,235	0
40 三勲	561	14,067	25.1	4,529	8.1	6,841	12.2	791	0
41 財田	526	18,846	35.8	9,146	17.4	7,768	14.8	796	0
42 宇野	878	21,570	24.6	9,040	10.3	7,449	8.5	1,069	0
43 平井	725	17,449	24.1	6,823	9.4	8,359	11.5	1,084	0
44 富山	744	25,590	34.4	15,741	21.2	7,745	10.4	1,067	0
45 操南	618	20,929	33.9	8,453	13.7	7,977	12.9	734	0

校名	校舎内の内訳											特別 教室 計
	普通 教室	理 科	生 活	音 楽	図 工	家 庭	視聴覚	コンピュータ	図書室	特別 活動	教育 相談	
1 足守	8	1	0	1	1	1	0	1	1	0	0	6
2 伊島	35	1	0	2	1	1	0	1	1	0	0	7
3 中山	24	2	0	2	2	1	1	0	1	0	1	10
4 御南	30	2	0	2	2	1	0	1	1	0	1	10
5 蛍明	8	1	0	1	1	2	0	1	1	1	1	9
6 大元	42	2	0	2	1	1	0	1	1	0	1	9
7 野谷	8	1	0	1	1	1	0	1	1	1	1	8
8 鯉山	8	1	0	1	1	1	0	1	1	0	0	6
9 岡南	19	2	1	2	2	1	0	1	1	1	1	12
10 石井	15	1	0	1	2	1	0	1	1	0	0	7
11 三門	13	2	0	2	2	1	1	0	1	1	1	11
12 清輝	9	1	1	1	1	1	0	1	1	1	2	10
13 福渡	7	1	0	1	1	1	0	1	1	1	0	7
14 建部	8	1	1	1	1	1	0	1	1	1	2	10
15 竹枝	6	1	0	1	0	1	0	1	1	0	0	5
16 牧石	14	2	0	1	1	1	0	1	1	1	0	8
17 大野	19	1	0	1	1	1	1	0	1	0	1	7
18 鹿田	36	1	0	2	2	1	0	1	1	2	0	10
19 津島	30	2	0	1	1	1	0	1	1	1	0	8
20 加茂	12	1	0	1	1	1	0	1	1	0	1	7
21 馬屋上	4	1	0	1	1	1	0	0	1	0	0	5
22 御野	23	2	1	2	1	1	0	2	1	1	1	12
23 西	43	2	0	2	1	1	1	1	1	0	1	10
24 平津	9	1	0	1	1	1	0	1	1	0	0	6
25 吉備	45	1	0	2	2	1	1	0	1	0	1	9
26 桃丘	9	1	1	1	1	1	1	0	1	1	1	9
27 陵南	32	1	0	1	1	1	0	1	1	0	1	7
28 馬屋下	8	1	0	1	1	1	0	1	1	0	0	6
29 御津	9	1	0	1	1	1	0	1	1	0	2	8
30 五城	6	1	0	1	0	1	0	1	1	0	1	6
31 御津南	9	1	1	1	1	1	0	1	1	0	1	8
32 庄内	19	2	0	2	1	1	0	1	1	0	0	8
33 岡山中央	37	1	0	2	1	1	1	1	1	1	2	11
34 横井	33	2	1	2	1	1	0	1	1	1	0	10
35 旭東	8	1	1	2	2	1	1	1	1	1	0	11
36 旭操	21	2	0	2	2	1	0	1	1	1	1	11
37 高島	44	1	0	2	1	1	0	1	1	0	1	8
38 竜之口	22	1	1	1	1	1	0	1	1	1	1	9
39 幡多	35	2	0	2	2	1	0	1	1	0	1	10
40 三勲	24	2	0	1	1	1	0	1	1	1	2	10
41 財田	22	1	1	2	2	1	1	0	1	1	1	11
42 宇野	32	2	0	2	1	1	0	1	1	0	1	9
43 平井	31	2	0	2	1	1	1	0	1	0	0	8
44 富山	29	2	1	2	1	1	0	1	1	0	3	12
45 操南	23	2	0	2	1	1	1	1	1	0	1	10

校名	児童数 (人)	校地面積 (㎡)				建物面積 (㎡)				
		総面積	児童1人 当たり	うち運動 場面積	児童1人 当たり	総面積	児童1人 当たり	屋内体 操場	クラブ ハウス	
46	操明	584	20,247	34.7	8,514	14.6	11,649	19.9	1,508	0
47	旭竜	153	16,520	108.0	8,035	52.5	6,689	43.7	857	0
48	可知	451	16,546	36.7	4,900	10.9	6,331	14.0	816	0
49	西大寺南	203	17,583	86.6	9,538	47.0	5,065	25.0	983	205
50	開成	137	15,665	114.3	4,843	35.4	4,261	31.1	737	0
51	大宮	12	14,408	1200.7	5,360	446.7	3,318	276.5	756	0
52	太伯	149	16,779	112.6	6,312	42.4	5,065	34.0	730	0
53	古都	196	13,745	70.1	7,297	37.2	4,269	21.8	733	0
54	角山	46	8,875	192.9	5,415	117.7	2,829	61.5	686	0
55	西大寺	481	20,577	42.8	9,538	19.8	9,057	18.8	953	0
56	豊	262	15,425	58.9	8,395	32.0	5,045	19.3	740	67
57	芥子山	878	22,703	25.9	14,987	17.1	7,783	8.9	875	0
58	城東台	238	17,585	73.9	6,645	27.9	8,003	33.6	1,012	270
59	幸島	84	23,790	283.2	12,257	145.9	5,132	61.1	821	0
60	御休	129	13,479	104.5	9,731	75.4	3,574	27.7	729	0
61	江西	619	25,808	41.7	13,676	22.1	5,460	8.8	692	0
62	千種	157	25,322	161.3	11,769	75.0	4,151	26.4	696	0
63	雄神	80	11,441	143.0	5,721	71.5	4,225	52.8	727	0
64	朝日	44	16,873	383.5	5,137	116.8	4,668	106.1	732	0
65	浮田	190	16,921	89.1	7,357	38.7	3,722	19.6	740	0
66	平島	238	16,459	69.2	9,559	40.2	4,495	18.9	737	0
67	政田	225	16,502	73.3	7,680	34.1	5,290	23.5	967	0
68	甲浦	229	12,038	52.6	7,564	33.0	4,679	20.4	735	0
69	芳田	530	16,382	30.9	8,365	15.8	7,345	13.9	847	0
70	浦安	547	19,581	35.8	9,540	17.4	5,912	10.8	924	0
71	灘崎	344	14,374	41.8	10,099	29.4	4,533	13.2	606	33
72	迫川分校	30	4,398	146.6	1,911	63.7	1,520	50.7	565	0
73	七区	131	20,804	158.8	11,971	91.4	4,867	37.2	1,144	356
74	小串	26	11,345	436.3	5,416	208.3	2,588	99.5	648	0
75	福田	833	18,166	21.8	9,826	11.8	6,534	7.8	1,074	0
76	妹尾	519	15,853	30.5	11,430	22.0	7,325	14.1	1,241	310
77	曾根	155	15,425	99.5	6,027	38.9	3,486	22.5	729	0
78	福島	356	24,190	67.9	10,908	30.6	6,179	17.4	861	0
79	興除	223	16,164	72.5	8,479	38.0	4,454	20.0	736	0
80	南輝	545	15,853	29.1	7,656	14.0	7,987	14.7	906	0
81	東疇	420	22,327	53.2	12,446	29.6	6,946	16.5	739	0
82	彦崎	268	14,845	55.4	9,790	36.5	3,860	14.4	567	25
83	平福	524	16,098	30.7	7,551	14.4	7,382	14.1	951	0
84	福浜	807	18,427	22.8	9,222	11.4	8,557	10.6	979	0
85	第一藤田	234	12,544	53.6	7,377	31.5	4,336	18.5	600	0
86	第二藤田	334	11,706	35.0	6,598	19.8	5,579	16.7	722	0
87	第三藤田	152	14,713	96.8	7,766	51.1	4,035	26.5	612	0
88	芳泉	943	18,616	19.7	10,005	10.6	9,053	9.6	965	0
89	ひばり分校	402	4,829	12.0	817	2.0	3,471	8.6	0	0
90	芳明	555	18,271	32.9	10,272	18.5	7,286	13.1	860	0
91	箕島	289	13,609	47.1	6,423	22.2	4,564	15.8	749	0
合計		37,282	1,599,675	42.9	776,146	20.8	548,439	14.7	77,089	1,833

校名	校舎内の内訳											特別 教室 計	
	普通 教室	理科	生活	音楽	図工	家庭	視聴覚	コンピュータ	図書室	特別 活動	教育 相談		
46	操明	23	2	0	2	1	1	1	0	1	0	0	8
47	旭竜	8	1	1	1	2	1	1	0	1	0	1	9
48	可知	20	1	1	2	2	1	1	0	1	1	2	12
49	西大寺南	10	1	0	1	1	1	1	0	1	0	1	7
50	開成	8	1	0	1	1	1	0	1	1	0	2	8
51	大宮	3	1	0	1	1	1	0	1	1	0	0	6
52	太伯	8	1	0	1	1	1	0	1	1	0	0	6
53	古都	8	1	0	1	1	1	0	1	1	0	1	7
54	角山	4	1	0	1	1	1	0	0	1	0	0	5
55	西大寺	21	1	1	2	1	1	0	1	1	1	1	10
56	豊	13	1	0	1	1	1	1	0	1	0	1	7
57	芥子山	35	1	1	2	1	1	1	2	1	1	0	11
58	城東台	12	1	1	2	1	1	1	1	1	1	3	13
59	幸島	7	1	0	1	1	1	0	1	1	0	0	6
60	御休	8	1	0	1	1	1	1	0	1	0	1	7
61	江西	24	1	0	1	1	1	0	1	1	0	1	7
62	千種	8	1	0	1	1	1	0	1	1	2	0	8
63	雄神	7	1	0	1	1	1	0	1	1	1	1	8
64	朝日	7	1	0	1	1	1	1	1	1	0	1	8
65	浮田	8	1	1	1	1	1	0	1	1	0	2	9
66	平島	11	1	0	1	1	1	0	1	1	0	0	6
67	政田	10	1	1	1	1	1	0	1	1	0	1	8
68	甲浦	13	1	0	1	1	1	0	1	1	0	1	7
69	芳田	22	2	1	1	1	1	0	1	1	1	1	10
70	浦安	23	1	0	1	1	1	0	1	1	0	1	7
71	灘崎	15	1	0	1	1	1	0	1	1	0	1	7
72	迫川分校	3	0	0	1	0	0	0	0	1	0	0	2
73	七区	8	1	1	1	1	1	0	1	1	1	1	9
74	小串	4	1	0	1	1	1	0	0	1	1	1	7
75	福田	33	2	0	1	1	1	0	1	1	0	1	8
76	妹尾	23	2	0	2	1	1	1	0	1	2	2	12
77	曾根	10	1	0	1	1	1	0	0	1	0	2	7
78	福島	17	1	0	2	1	1	0	1	1	2	2	11
79	興除	11	1	0	1	1	1	1	0	1	1	0	7
80	南輝	27	2	0	2	2	1	1	1	1	0	0	10
81	東疇	18	1	1	2	1	1	0	1	1	1	1	10
82	彦崎	13	1	0	1	1	1	0	1	1	0	1	7
83	平福	19	2	0	2	1	1	1	2	1	1	1	12
84	福浜	33	2	1	2	1	1	0	1	1	0	1	10
85	第一藤田	11	1	0	1	1	1	0	1	1	0	0	6
86	第二藤田	16	1	0	1	1	1	1	0	1	0	1	7
87	第三藤田	9	1	0	1	1	1	0	1	1	1	1	8
88	芳泉	36	2	0	2	2	2	0	1	1	1	0	11
89	ひばり分校	11	0	0	0	0	0	0	1	1	0	0	2
90	芳明	23	1	0	1	2	1	1	1	1	0	0	8
91	箕島	13	1	0	1	1	1	0	1	1	1	1	8
合計		1,602	115	22	124	103	91	26	73	91	40	75	760

【中学校】

校名	生徒数 (人)	校地面積 (㎡)				建物面積 (㎡)				
		総面積	生徒1人 当たり	うち運動 場面積	生徒1人 当たり	総面積	生徒1人 当たり	屋内運 動場	クラブ ハウス	武道 場
1 足守	135	11,094	82.2	7,296	54.0	4,121	30.5	561	0	423
2 岡輝	256	15,657	61.2	8,540	33.4	9,128	35.7	1,033	0	373
3 中山	493	26,129	53.0	16,897	34.3	8,151	16.5	821	0	403
4 石井	406	15,993	39.4	7,708	19.0	8,933	22.0	1,480	223	482
5 高松	528	24,641	46.7	10,827	20.5	7,639	14.5	1,285	0	346
6 建部	94	28,210	300.1	15,679	166.8	5,599	59.6	1,593	0	424
7 御南	877	28,536	32.5	11,848	13.5	9,602	10.9	957	0	416
8 京山	852	23,096	27.1	14,236	16.7	10,245	12.0	933	0	377
9 岡北	455	27,695	60.9	11,270	24.8	9,316	20.5	1,324	0	377
10 吉備	889	27,384	30.8	15,265	17.2	8,947	10.1	1,274	0	228
11 岡山中央	396	15,739	39.7	7,410	18.7	7,705	19.5	1,481	0	558
12 桑田	754	17,688	23.5	7,394	9.8	13,323	17.7	1,249	0	454
13 御津	152	41,835	275.2	17,426	114.6	8,654	56.9	1,454	0	686
14 岡山後楽館	231	6,131	26.5	2,908	12.6	4,655	20.2	1,350	0	209
15 香和	445	20,687	46.5	15,890	35.7	7,393	1103.0	1,103	0	230
16 竜操	931	23,403	25.1	12,715	13.7	9,259	9.9	959	0	478
17 操山	575	17,515	30.5	5,984	10.4	9,663	16.8	1,256	0	508
18 高島	490	21,572	44.0	8,546	17.4	8,871	18.1	1,138	0	377
19 緑ヶ丘 (*)	30	86,081	2869.4	8,461	282.0	2,670	89.0	625	0	246
20 操南	772	30,983	40.1	12,615	16.3	9,138	11.8	1,229	0	377
21 東山	330	17,497	53.0	9,518	28.8	7,768	23.5	1,097	205	225
22 富山	314	26,136	83.2	13,430	42.8	8,857	28.2	1,099	0	226
23 旭東	863	41,726	48.3	27,245	31.6	10,315	12.0	1,227	0	379
24 上南	144	22,596	156.9	12,562	87.2	6,240	43.3	1,187	230	202
25 山南	200	32,811	164.1	14,300	71.5	7,210	36.1	991	0	228
26 西大寺	507	30,818	60.8	21,140	41.7	9,834	19.4	1,324	0	435
27 瀬戸	353	27,552	78.1	15,244	43.2	8,398	23.8	1,587	0	480
28 上道	405	46,820	115.6	13,870	34.2	6,425	15.9	964	0	377
29 光南台	124	24,121	194.5	13,429	108.3	5,226	42.1	865	0	377
30 灘崎	406	24,766	61.0	15,061	37.1	6,962	17.1	1,342	230	446
31 妹尾	304	22,782	74.9	8,746	28.8	7,253	23.9	1,174	0	478
32 福南	429	19,828	46.2	9,151	21.3	8,269	19.3	1,106	0	225
33 芳田	462	21,698	47.0	10,272	22.2	8,963	19.4	1,160	0	225
34 興除	346	22,171	64.1	10,237	29.6	7,230	20.9	815	0	384
35 藤田	354	21,041	59.4	12,775	36.1	7,183	20.3	1,064	0	228
36 芳泉	952	21,749	22.8	10,641	11.2	11,001	11.6	1,021	0	823
37 福浜	672	20,043	29.8	8,054	12.0	10,254	15.3	1,237	0	450
38 福田	338	26,897	79.6	16,036	47.4	5,985	17.7	900	0	377
合計	17,264	981,121	56.8	460,626	26.7	306,385	17.7	43,265	888	14,537

* 緑ヶ丘中学校の校地面積及び建物面積は全て借用面積。

校名	校舎内の内訳													特別 教室 計
	普通 教室	理科	音楽	美術	技術	家庭	外国 語	視聴 覚	コンピ ュータ	図書 室	特別 活動	教育 相談	進路 指導	
1 足守	7	2	1	1	1	2	0	0	2	1	1	1	0	12
2 岡輝	11	2	1	1	1	2	0	1	1	1	1	3	1	15
3 中山	18	3	2	2	2	2	0	0	1	1	1	1	0	15
4 石井	16	3	1	1	2	2	0	1	1	1	1	1	0	14
5 高松	19	2	2	2	3	2	0	0	1	1	1	1	0	15
6 建部	5	2	1	1	2	2	1	0	1	1	2	2	0	15
7 御南	28	3	2	2	2	2	0	0	1	1	0	0	0	13
8 京山	28	3	2	2	2	2	0	0	1	1	2	2	1	18
9 岡北	15	3	2	2	2	2	0	1	1	1	0	2	1	17
10 吉備	29	3	2	2	2	2	0	0	1	1	1	1	0	15
11 岡山中央	15	2	1	1	1	2	0	0	2	1	1	1	0	12
12 桑田	29	3	2	2	2	2	0	0	1	1	1	2	0	16
13 御津	8	2	1	2	2	2	0	0	1	1	1	5	0	17
14 岡山後楽館	6	2	1	1	1	1	0	1	2	1	1	1	1	13
15 香和	14	3	1	2	1	2	0	1	1	1	1	2	0	15
16 竜操	33	2	2	3	2	2	0	1	1	1	1	2	0	17
17 操山	22	3	2	2	2	2	0	2	1	1	1	1	1	18
18 高島	17	3	2	1	3	2	0	0	1	1	1	0	0	14
19 緑ヶ丘	3	0	0	0	0	0	0	0	0	0	0	0	0	0
20 操南	28	3	2	2	2	2	0	0	1	1	1	1	0	15
21 東山	12	2	1	2	2	2	0	1	1	1	2	2	0	16
22 富山	11	3	2	2	2	2	0	0	1	1	1	2	0	16
23 旭東	32	3	2	2	2	2	0	0	1	1	1	1	0	15
24 上南	8	2	1	1	2	2	0	1	1	1	1	2	0	14
25 山南	8	2	1	1	2	2	1	0	1	1	1	2	1	15
26 西大寺	18	3	2	2	3	2	0	1	1	1	1	1	0	17
27 瀬戸	11	2	2	1	2	2	0	0	1	1	2	4	0	17
28 上道	13	2	2	1	2	2	0	0	1	1	1	2	0	14
29 光南台	7	2	1	1	1	2	0	0	1	1	0	1	0	10
30 灘崎	16	2	2	1	2	2	0	2	1	1	1	4	0	18
31 妹尾	11	2	1	2	1	2	0	0	1	1	1	3	0	14
32 福南	15	3	2	2	3	2	0	0	1	1	1	2	0	17
33 芳田	16	3	2	2	2	2	0	1	1	1	1	3	0	18
34 興除	13	2	1	1	2	2	0	0	1	1	1	2	0	13
35 藤田	12	2	1	1	2	2	0	1	1	1	1	2	1	15
36 芳泉	32	3	2	2	3	2	0	0	1	1	1	3	0	18
37 福浜	24	3	2	2	2	2	0	1	1	1	1	2	1	18
38 福田	12	2	1	1	2	2	0	0	1	1	1	1	0	12
合計	622	92	58	59	72	73	2	16	40	37	38	68	8	563

【高等学校】

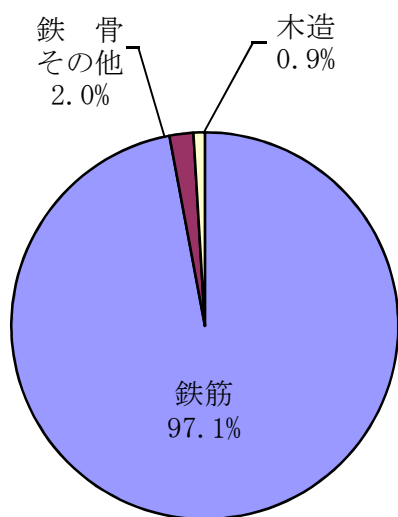
校名		校地面積(m ²)		建物面積(m ²)			校舎内の教室内訳									
		生徒数	総面積	生徒1人あたり	総面積	うち借用面積	生徒1人あたり	普通	産振	理科	家庭	視聴覚	図書	特別活動	教育相談	進路指導
岡山後楽館		458	12,846	28.0	13,312	0	29.1	28	10	3	0	1	1	1	2	4

イ 校舎の構造比率

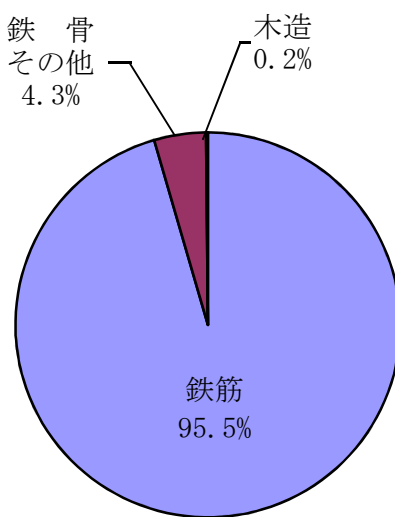
(令和元年5月1日現在)

	小学校(m ²)	中学校(m ²)	幼稚園(m ²)	合計(m ²)
鉄筋	448,496	229,702	55,073	733,271
鉄骨その他	9,262	10,414	2,336	22,012
木造	4,359	423	1,880	6,662
合計	462,117	240,539	59,289	761,945

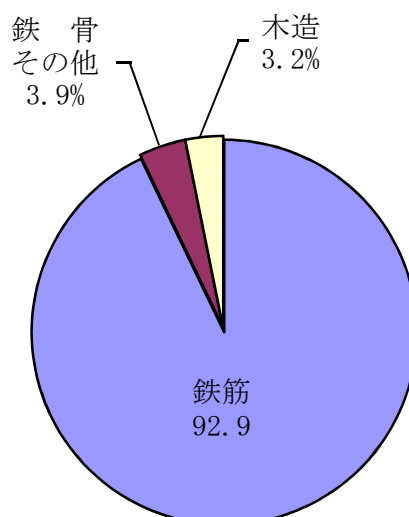
小学校



中学校



幼稚園



ウ 令和元年度整備予定の主な学校施設 新・増改築・改修工事

- ・校舎耐震改修工事：なし
- ・校舎増築工事：なし

(3) 特別支援学級の状況

保護者のニーズ，学校の願いにより多数の特別支援学級が新設，増設され，以下のような状況である。一人一人の児童生徒の実態に応じた指導を計画的に進め，全般に魅力ある特別支援学級づくりを推進していく。（※ 表の数値はいずれも平成31年5月1日現在）

ア 知的障害特別支援学級

【小学校】（ 80校 113学級）

学校名	学級数	児童数	開設年月日	職員数
足守	1	1	H14.04.01	1
伊島	2	10	S38.04.01	2
中山	2	9	S55.04.01	2
御南	2	10	H10.04.01	2
蛍明	1	5	H23.04.01	1
大元	2	12	H14.04.01	2
鯉山	1	4	H27.04.01	1
岡南	2	14	H15.04.01	2
石井	1	5	S35.04.01	1
三門	1	8	H08.04.01	1
清輝	1	6	S38.04.01	1
建部	1	7	H28.04.01	1
竹枝	1	1	H25.04.01	1
牧石	1	6	H15.04.01	1
大野	1	4	H12.04.01	1
鹿田	1	4	S30.04.01	1
津島	1	5	H07.04.01	1
加茂	1	4	H13.04.01	1
馬屋上	1	1	H28.04.01	1
御野	1	5	S31.05.19	1
西	3	20	H09.04.01	3
平津	1	4	H12.04.01	1
吉備	2	11	S37.04.01	2
桃丘	1	2	H28.04.01	1
陵南	2	11	H10.04.01	2
馬屋下	1	3	H28.04.01	1
御津	1	3	H13.04.01	1
御津南	1	7	S47.04.01	1
庄内	1	8	S34.04.01	1
岡山中央	3	19	S36.04.30	3
横井	2	13	S58.04.01	2
旭東	1	1	S34.05.12	1
旭操	1	8	H15.04.01	1
高島	4	22	H17.04.01	4
竜之口	2	10	H13.04.01	2
幡多	2	14	H13.04.01	2
三勲	1	8	S52.04.01	1
財田	1	5	S56.04.01	1
宇野	1	7	S36.04.01	1
平井	4	21	H12.04.01	4

学校名	学級数	児童数	開設年月日	職員数
富山	1	8	H10.04.01	1
操南	1	8	S61.04.01	1
操明	1	5	H11.04.01	1
旭竜	1	2	S54.04.01	1
可知	2	9	H11.04.01	2
西大寺南	1	3	H25.04.01	1
開成	1	3	H24.04.01	1
太伯	1	3	H21.04.01	1
古都	1	3	S38.04.01	1
西大寺	1	6	S35.04.01	1
豊	1	5	S42.04.01	1
芥子山	2	12	H11.04.01	2
城東台	1	4	H12.04.01	1
御休	1	5	H19.04.01	1
江西	2	14	H08.04.01	2
千種	1	3	H28.04.01	1
朝日	1	1	H28.04.01	1
平島	1	2	H14.04.01	1
政田	1	2	S41.04.01	1
甲浦	1	3	S46.04.01	1
芳田	2	10	S63.04.01	2
浦安	1	5	H08.04.01	1
灘崎	1	5	S34.04.01	1
七区	1	3	H14.04.01	1
福田	3	18	H03.04.01	3
妹尾	2	10	S37.05.10	2
曾根	1	1	H30.04.01	1
福島	1	3	S38.04.01	1
興除	1	3	S36.04.01	1
南輝	2	9	H11.04.01	2
東疇	2	10	S62.04.01	2
彦崎	1	5	H12.04.01	1
平福	1	6	H05.04.01	1
福浜	3	19	S33.07.01	3
第一藤田	1	1	H14.04.01	1
第二藤田	1	5	H09.04.01	1
第三藤田	1	2	H14.04.01	1
芳泉	3	16	S56.04.01	3
芳明	1	6	H13.04.01	1
箕島	1	2	H29.04.01	1

【中学校】 (36校 49学級)

学校名	学級数	生徒数	開設年月日	職員数
足守	1	4	S44.04.01	1
岡輝	2	12	H14.04.01	2
中山	1	4	H24.04.01	1
石井	2	9	S32.04.01	2
高松	1	6	H12.04.01	1
建部	1	1	H18.04.01	1
御南	1	7	H20.04.01	1
京山	1	7	H11.04.01	1
岡北	2	9	H20.04.01	2
吉備	1	6	H25.04.01	1
岡山中央	2	9	S39.04.01	2
桑田	1	7	H21.04.01	1
御津	1	4	S39.04.01	1
香和	1	6	H16.04.01	1
竜操	4	19	S61.04.01	4
操山	1	8	S58.04.01	1
高島	1	8	H22.04.01	1
操南	2	11	H20.04.01	2

学校名	学級数	生徒数	開設年月日	職員数
東山	1	4	H22.04.01	1
富山	1	6	H22.04.01	1
旭東	2	11	H12.04.01	2
上南	1	1	H28.04.01	1
山南	1	1	H11.04.01	1
西大寺	1	7	H14.04.01	1
瀬戸	1	2	H12.04.01	1
上道	1	7	H20.04.01	1
光南台	1	1	H27.04.01	1
灘崎	1	6	H17.04.01	1
妹尾	1	7	H12.04.01	1
福南	1	6	H22.04.01	1
芳田	1	2	H18.04.01	1
興除	1	3	H25.04.01	1
藤田	2	9	H15.04.01	2
芳泉	3	17	S57.04.01	3
福浜	2	11	S37.04.01	2
福田	1	3	H18.04.01	1

イ 自閉症・情緒障害特別支援学級

【小学校】 (84校 283学級)

学校名	学級数	児童数	開設年月日	職員数
足守	1	7	H23.04.01	1
伊島	9	51	S38.04.01	9
中山	6	35	H16.04.01	6
御南	4	27	H20.04.01	4
蛍明	1	3	H26.04.01	1
大元	9	58	H17.04.01	9
野谷	2	11	H22.04.01	2
鯉山	1	3	H12.04.01	1
岡南	4	22	H16.04.01	4
石井	2	9	S50.04.01	2
三門	3	19	H17.04.01	3
清輝	2	9	S53.04.01	2
福渡	1	3	H20.04.01	1
建部	1	7	H13.04.01	1
竹枝	1	1	H15.04.01	1
牧石	2	11	H19.04.01	2
大野	3	17	H16.04.01	3
鹿田	8	45	S52.04.01	8
津島	6	35	H16.04.01	6
加茂	2	9	H13.04.01	2
御野	3	18	S61.04.01	3
西	6	34	H10.04.01	6
平津	1	3	H16.04.01	1
吉備	9	47	S60.04.01	9
桃丘	2	9	H13.04.01	2
陵南	5	34	H11.04.01	5
馬屋下	1	7	H22.04.01	1
御津	2	12	H22.04.01	2
御津南	2	11	H16.04.01	2

学校名	学級数	児童数	開設年月日	職員数
操南	4	24	H15.04.01	4
操明	4	27	H11.04.01	4
旭竜	1	3	S56.04.01	1
可知	4	26	H14.04.01	4
西大寺南	1	5	H16.04.01	1
開成	1	8	H27.04.01	1
太伯	1	8	H15.04.01	1
古都	1	5	H24.04.01	1
西大寺	3	20	S36.04.01	3
豊	1	7	H20.04.01	1
芥子山	9	53	H13.04.01	9
城東台	2	12	H15.04.01	2
幸島	1	4	H18.04.01	1
御休	1	2	H26.04.01	1
江西	2	13	H21.04.01	2
千種	1	5	H30.04.01	1
雄神	1	4	H16.04.01	1
浮田	1	6	H30.04.01	1
平島	1	6	H19.04.01	1
政田	2	10	H20.04.01	2
甲浦	3	15	H20.04.01	3
芳田	3	21	H02.04.01	3
浦安	4	28	H12.04.01	4
灘崎	2	12	H16.04.01	2
七区	1	5	H11.04.01	1
小串	1	2	H22.04.01	1
福田	6	34	H05.04.01	6
妹尾	4	25	H11.04.01	4
曾根	3	18	H24.04.01	3

庄内	2	14	S62.04.01	2
岡山中央	6	34	H04.04.01	6
横井	6	34	S58.04.01	6
旭東	1	6	H18.04.01	1
旭操	4	29	H21.04.01	4
高島	9	46	H14.04.01	9
竜之口	4	18	H15.04.01	4
幡多	7	43	H19.04.01	7
三勲	5	34	S52.04.01	5
財田	4	31	H03.04.01	4
宇野	7	39	H11.04.01	7
平井	5	33	H11.04.01	5
富山	8	44	H14.04.01	8

福島	4	24	H16.04.01	4
興除	2	12	H17.04.01	2
南輝	7	38	H14.04.01	7
東疇	3	20	H14.04.01	3
彦崎	2	10	H20.04.01	2
平福	3	22	H09.04.01	3
福浜	5	32	S62.04.01	5
第一藤田	2	14	H14.04.01	2
第二藤田	3	18	H11.04.01	3
第三藤田	2	11	H22.04.01	2
芳泉	9	56	S57.05.01	9
芳明	4	25	H18.04.01	4
箕島	1	4	H17.04.01	1

【中学校】 (36校 68学級)

学校名	学級数	生徒数	開設年月日	職員数
足守	1	2	H18.04.01	1
岡輝	2	12	H18.04.01	2
中山	2	10	H14.04.01	2
石井	2	10	S52.04.01	2
高松	2	10	H19.04.01	2
建部	1	3	H22.04.01	1
御南	2	10	H25.04.01	2
京山	3	17	H15.04.01	3
岡北	1	6	H24.04.01	1
吉備	2	11	H14.04.01	2
岡山中央	1	8	S60.04.01	1
桑田	3	15	H12.04.01	3
御津	1	7	H22.04.01	1
香和	1	8	H28.04.01	1
竜操	3	17	H17.04.01	3
操山	4	19	S58.04.01	4
高島	3	16	H17.04.01	3
操南	3	15	H25.04.01	3

学校名	学級数	生徒数	開設年月日	職員数
東山	2	10	H24.04.01	2
富山	1	6	H25.04.01	1
旭東	5	27	H22.04.01	5
上南	1	3	H26.04.01	1
山南	1	2	H20.04.01	1
西大寺	2	10	H15.04.01	2
瀬戸	1	8	H26.04.01	1
上道	1	5	H19.04.01	1
光南台	1	2	H17.04.01	1
灘崎	3	14	H24.04.01	3
妹尾	1	6	H14.04.01	1
福南	2	10	H14.04.01	2
芳田	2	11	H19.04.01	2
興除	2	11	H19.04.01	2
藤田	1	7	H18.04.01	1
芳泉	2	16	H12.04.01	2
福浜	2	16	H14.04.01	2
福田	1	4	H23.04.01	1

ウ 病弱・身体虚弱特別支援学級【小学校】

学校名	学級数	児童数	開設年月日	職員数
鹿田小(院内)	2	8	H04.04.16	2

【中学校】

学校名	学級数	生徒数	開設年月日	職員数
桑田中(院内)	2	6	H08.04.01	2

エ 難聴特別支援学級【小学校】

学校名	学級数	児童数	開設年月日	職員数
岡山中央	2	11	S35.04.01	2

【中学校】

学校名	学級数	生徒数	開設年月日	職員数
岡山中央	1	2	S41.04.01	1

オ 弱視特別支援学級【小学校】

学校名	学級数	児童数	開設年月日	職員数
岡山中央	1	2	S40.05.15	1

【中学校】

学校名	学級数	生徒数	開設年月日	職員数
岡山中央	1	1	H25.04.01	1

力 情緒障害通級指導教室【小学校・中学校】

学校名	教室数	児童・生徒数	開設年月日	職員数
石井小	3	72	S50.04.01	3
鹿田小	1	9	H31.04.01	1
御野小	1	23	S61.04.01	1
桃丘小	2	45	H21.04.01	2
横井小	1	17	H31.04.01	1
旭東小	1	26	S61.04.01	1
高島小	1	8	H31.04.01	1
幡多小	1	20	H30.04.01	1
財田小	1	32	H29.04.01	1
西大寺小	2	51	H18.04.01	2
七区小	1	26	H27.04.01	1
福島小	3	68	S53.04.01	3
芳泉小	1	12	H31.04.01	1
石井中	2	33	H19.04.01	2
福浜中	1	14	H29.04.01	1

キ 言語障害通級指導教室【小学校】

学校名	教室数	児童数	開設年月日	職員数
石井	4	118	S61.04.01	4
御野	1	36	S43.04.01	1
桃丘	1	26	H30.04.01	1
西大寺	1	16	H10.04.01	1

(4) 教育相談

ア 設置の目的

指導課が所管する岡山市教育相談室、トラングルー宮、ラポート牧山、あおぞら操山、すまいる瀬戸、南部適応指導教室（岡山市適応指導教室）は、以下の事業を行うことにより、岡山市における教育相談等の振興を図るために設置された。

- ・不登校、いじめ等に関し児童生徒及びその保護者並びに教職員の教育相談に応じること。
- ・不登校の児童生徒の集団への適応性を高めるため、指導及び支援を行うこと。
- ・不登校、いじめ等に関する教育相談についての調査及び研究を行うこと。

イ 各教育機関の概要

名 称	岡山市教育相談室		
所在地	岡山市中区国富三丁目9番地12	TEL 207-2170	FAX 207-2175
概 要	<p>○電話相談・面接相談</p> <ul style="list-style-type: none"> ・開室時間…月～金曜日は9:00～18:30, 土曜日は9:00～16:00 <p>○専門相談</p> <ul style="list-style-type: none"> ・児童精神科医, 心理及びことばや情緒面の発達, 発達障害等の専門家による相談を実施 <p>○相談内容</p> <ul style="list-style-type: none"> ・不登校, いじめ等に関すること ・幼児及び児童生徒の発達に関する相談及び検査に関すること <p>○訪問相談</p> <ul style="list-style-type: none"> ・家庭を訪問し, 不登校の子どもや保護者との相談・援助 <p>○いじめ専門相談</p> <ul style="list-style-type: none"> ・いじめ専門相談員が面談や電話により, 児童生徒, 保護者及び教職員からの相談を実施 <p>○相談窓口を拡大し, 以下の場所に電話窓口を設置</p> <ul style="list-style-type: none"> ・ラポート牧山 TEL 228-3121 (月～金) 9:30～16:00 ・トラングルー宮 TEL 284-8460 (月～金) 9:30～16:00 ・すまいる瀬戸 TEL 952-9161 (月～金) 9:30～16:00 ・南部適応指導教室 TEL 230-6750 (月～金) 9:30～16:00 		

名 称	トラングルー宮	ラポート牧山
所在地	岡山市北区一宮855番地2 TEL 284-8450	岡山市北区中牧457番地 TEL 228-3115
名 称	あおぞら操山	すまいる瀬戸
所在地	岡山市中区国富三丁目9番地12 TEL 207-2830	岡山市東区瀬戸町下146番地1 TEL 952-9161
名 称	南部適応指導教室	
所在地	岡山市南区市場一丁目1番地 TEL 230-6750	
概 要	<p>○目的と活動内容</p> <ol style="list-style-type: none"> ① 学校と家庭のパイプ役となり, 子どもの自立を支援する。 ② 自然とのふれあいやスポーツ, 造形的表現など, 個に応じた体験活動を通して子どもの自信や意欲を喚起し, 集団生活への適応指導を行うとともに, 自立に向けて支援する。 ③ 心理的な要因に目を向け, 教育相談や指導・支援を行う。 <p>○対象の子ども</p> <ul style="list-style-type: none"> ・学校に行きたいけど行けない, また行きにくい岡山市内在住の子ども 	

(5) 教育に関する研究・教職員研修

ア 設置の目的

教育に関する調査研究及び教育関係職員の研修を行うことにより、岡山市における教育の振興を図る。

イ 事業の内容

- 教育に関する調査研究に関すること。
 - ・教科・領域の指導法等の研究
 - ・教育課題の調査研究
 - ・市内学校の校内研究内容の調査
 - ・指定都市教育研究所連盟との共同研究
- 教育関係職員の研修に関すること。
 - ・教職員研修の総合的な調整及び全体計画の作成（実施している研修は力の表参照）
- 教育に関する資料の収集、整理及び提供に関すること。
 - ・教育に関する資料の収集・整理・提供・広報
 - ・教科書センターの運営
 - ・授業開発支援ルームの運営
- その他教育の振興を図るために必要な業務に関すること。
 - ・全国教育研究所連盟・指定都市教育研究所連盟との連携
 - ・都道府県指定都市教育センター所長協議会との連携
 - ・岡山県及び倉敷市の教育センターとの連携

ウ 施設の概要

名称	岡山市教育研究研修センター
所在地	岡山市東区向州1番1号 TEL944-7255 FAX944-7211
概要	○西大寺公民館内に設置 1階・・・事務室(100㎡), 教科書センター(30㎡) 2階・・・研修室4(130㎡/100㎡/25㎡/20㎡), 模擬授業演習室(35㎡), 情報教育演習ルーム(60㎡) 4階・・・研修室4(130㎡/70㎡/30㎡/25㎡), 授業開発支援ルーム(50㎡), 文書管理室(25㎡) ○施設の利用 月曜日～金曜日の午前10時～午後6時 土曜日の午前10時～午後5時 ○休所日（日曜日, 祝日, 年末年始 12月29日～1月3日）

エ 指導主事派遣による学校への支援（平成30年度指導主事学校訪問日数）

派遣名	のべ日数
初任者研修学校訪問	102日
校内研修等への派遣	54日
計	157日

オ 平成30年度研究成果物

- 学校における若手教員育成の進め方～短時間で行うOJTアイデア集～
- アクティブ・ラーニングの視点からの授業改善
「主体的・対話的で深い学び」を実現するためのガイドブックVol.3
- 教育実践のハンドブック「教職への期待」
- 授業映像資料「おかやまの教室3」（DVD, 小学校音楽, 小学校体育）

カ 実施研修の講座数とのべ日数（143講座369日）

領域	講座数	日数	研修名	講座数	のべ日数
1 基本研修	22	205日	講師等研修	5	40日
			経験年数別研修	17	165日
2 職能研修	41	84日	校長研修	4	6日
			副校長・教頭研修	5	8日
			主幹教諭・指導教諭研修	3	10日
			司書教諭研修	1	1日
			担当者研修	19	38日
			養護・栄養研修	2	2日
			学校事務職員研修	5	18日
技能労務職員研修	2	1日			
3 教科領域等研修 【授業づくりの基礎】	26	26日	小学校 授業づくりの基礎	13	13日
			中学校 授業づくりの基礎	13	13日
4 教科領域等研修 【授業づくりの応用】	26	26日	小学校 授業づくりの応用	13	13日
			中学校 授業づくりの応用	13	13日
5 教育課題等研修	28	28日	集団づくり研修	2	2日
			生徒指導研修	4	4日
			特別支援教育研修	6	6日
			人権教育研修	6	6日
			各種研修	7	7日
			情報教育研修	3	3日
教育課題等研修の講座名 ○小学校学級経営研修講座，中学校学級経営研修講座 ○教育相談研修講座【学校教育相談】【コーチング】 ○いじめ問題研修講座 ○不登校児童生徒への支援に関する研修講座 ○発達障害研修講座【学習障害】【発達障害の理解と支援】 ○通常の学級における特別支援教育研修講座【授業づくり】【学級経営】 ○知的障害研修講座 ○自閉症・情緒障害研修講座 ○人権教育実践研修講座 ○人権問題研修講座1・2・3 ○歴史上の人権問題研修講座 ○性の多様性研修講座 ○防災教育研修講座 ○E S D研修講座【授業実践に向けて】 ○岡山を知る研修講座【新聞と教育（N I E）】【岡山の歴史と文化】 ○学校図書館の活用研修講座 ○男女共同参画社会研修講座 ○食育研修講座 ○プログラミング教育研修講座【応用】 ○I C T機器活用研修講座【学校活性化編】【授業活性化編】					
6 その他研修等			指導力向上支援研修		
			学校I C T活用支援訪問		

(6) 学校保健

ア 学校保健の充実

(ア) 保健管理

- ・健康観察の実施
- ・健康診断・健康相談の充実
- ・学校感染症対策の推進

(イ) 保健教育の充実

- ・心の健康づくりの充実
- ・保健に関する授業の充実

(ウ) 安全管理

- ・安全点検の実施

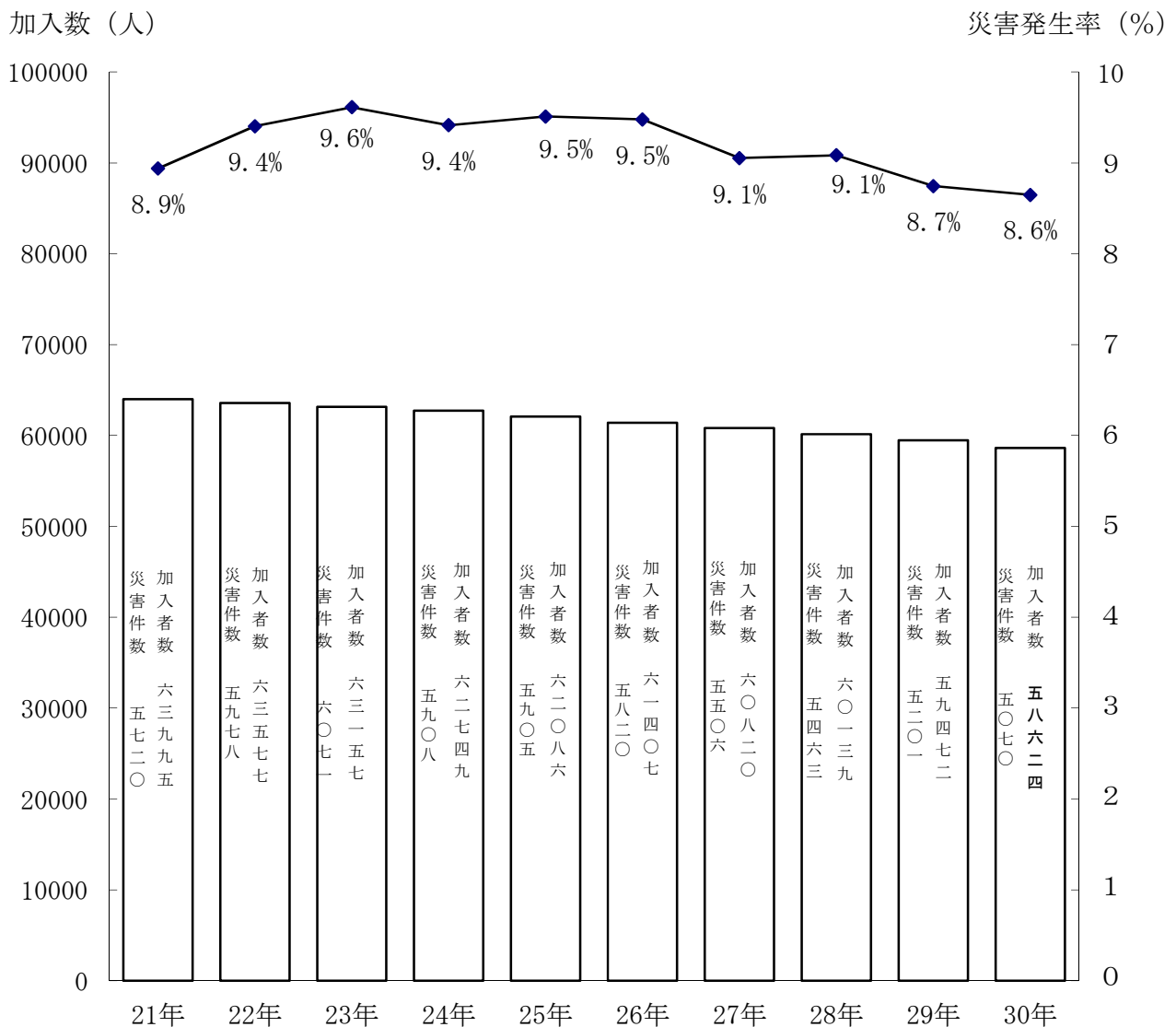
(エ) 組織活動

- ・学校保健委員会の充実
- ・研修の充実

(オ) 学校環境衛生

- ・学校環境衛生検査の実施

イ (独) 日本スポーツ振興センター加入状況及び災害発生率の推移



ウ 岡山市学童校外事故共済加入状況及び見舞金支給状況

年度	加入者 (人)	加入率 (%)	支給件数 (件)	支給額 (千円)
28	42,032	71.5	546	11,100
29	42,307	72.5	517	10,575
30	41,796	72.2	530	11,145

エ 児童・生徒の体位変化

区 分		身長(cm)	体重(kg)	
男 子	小学校	6歳	116.4	21.3
		7歳	122.1	23.9
		8歳	127.8	26.9
		9歳	133.1	30.2
		10歳	138.4	33.8
		11歳	144.8	38.0
	中学校	12歳	152.1	43.3
		13歳	159.5	48.2
		14歳	165.0	53.0
高等学校	1年	167.3	60.0	
	2年	169.0	61.2	
	3年	170.5	58.4	
女 子	小学校	6歳	115.2	20.7
		7歳	121.0	23.3
		8歳	127.4	26.4
		9歳	133.1	29.6
		10歳	139.6	33.7
		11歳	146.2	38.5
	中学校	12歳	151.4	43.5
		13歳	154.4	46.9
		14歳	156.3	49.3
	高等学校	1年	156.6	51.4
		2年	157.0	51.3
		3年	157.1	52.8

※高等学校は1校の数値

(7) 学校給食

ア 学校給食の充実

給食の教育的効果を高めるために、学校・家庭・地域の連携を密にしながら、児童生徒の健全な心身の発達、望ましい食習慣の形成、好ましい人間関係の育成を図る。また、給食施設設備の充実・改善を行うとともに、適正価格で安全良質な学校給食用物資の供給に努める。

イ 1食当たり給食食材費基準額 (令和元年度)

金 額 (円)		
	小 学 校	中 学 校
合 計	265.00	317.00
主 食	58.58	66.39
牛 乳	47.91	47.91
副 食	138.88	179.22
消費税	19.63	23.48

ウ 調理員の配置基準

児 童・生 徒 数	人 員
100人以下	1人又は2人
101 ～ 300	2
301 ～ 500	3
501 ～ 900	4
901 ～ 1,300	5
1,301人以上	6

エ 学校給食実施状況

(令和元年5月1日現在)

	学 校 数 (校)	児 童・生 徒 数 (人)	給 食 実 施 校		
			型	校 数 (校)	児 童・生 徒 数 (人)
合 計	129	54,546	完 全 給 食	127	54,283
小 学 校	91	37,282	完 全 給 食	91	37,280
中 学 校	38	17,264	完 全 給 食	36	17,003

オ 学校給食センター

(鉄筋C造：鉄筋コンクリート造) (令和元年5月1日現在)

施 設 名	岡山学校給食センター	上道学校給食センター	興除学校給食センター	御津学校給食センター
所 在 地	中区赤田151番地1	東区南古都716番地	南区中畦593番地	北区御津宇垣 1227番地
敷地面積	2,892 m ²	549 m ²	925 m ²	840 m ²
施設面積	1,437 m ²	381 m ²	250 m ²	780 m ²
構 造	鉄骨造平屋建一部 鉄筋C造2階建	鉄筋C造平屋建	鉄筋C造平屋建	鉄筋C造一部2階建 鉄骨造平屋建
調理能力	1日 6,000食	1日 1,700食	1日 1,300食	1日 1,600食
校 数	小学校	4 校	1 校	3 校
	中学校	5 校	1 校	1 校

施 設 名	灘崎学校給食センター	建部学校給食センター	瀬戸学校給食センター	足守学校給食センター
所 在 地	南区片岡805番地	北区建部町建部上 758番地1	東区瀬戸町光明谷 186番地1	北区大井360番地
敷地面積	1,564 m ²	599 m ²	1,313 m ²	-
施設面積	530 m ²	267 m ²	583 m ²	254 m ²
構 造	鉄筋C造2階建	鉄骨造平屋建	鉄筋C造平屋建 一部2階建	鉄骨造 3階建(1階一部)
調理能力	1日 2,100食	1日 1,200食	1日 3,000食	1日 1,200食
校 数	小学校	4 校	3 校	2 校
	中学校	1 校	1 校	1 校

(注)「調理員配置基準」1,301人以上は6人に児童・生徒数が500人を増すごとに1人を加えた数

(8) 教育援助

ア 要保護及び準要保護児童・生徒の就学援助

(平成30年度)

小・中別 区分	小学校			中学校			合計		
	児童数 (人)	全児童に対す る割合(%)	支給額 (円)	生徒数 (人)	全生徒に対 する割合(%)	支給額 (円)	児童生徒数 (人)	全児童・生徒に 対する割合(%)	支給額 (円)
費目 合計	5,237	13.94	280,465,786	2,889	16.65	289,025,871	8,126	14.80	569,491,657
学用品費等	5,237		73,784,712	2,889		68,784,617	8,126		142,569,329
校外活動費	1,673		2,854,301	940		2,896,051	2,613		5,750,352
修学旅行費	1,014		23,745,270	1,009		55,793,220	2,023		79,538,490
通学費	4		81,890	41		1,936,370	45		2,018,260
新入学学用品費等	743		30,285,370	863		40,906,200	1,606		71,191,570
新入学準備費 (令和元年度新1年)	520		21,112,000	908		43,039,200	1,428		64,151,200
学校給食費	5,237		126,740,783	2,814		73,975,073	8,051		200,715,856
医療費	783		1,861,460	311		1,695,140	1,094		3,556,600

イ 特別支援教育就学奨励 (主に特別支援学級に在籍している児童・生徒が対象)

(平成30年度)

小・中別	小学校		中学校		合計	
区分	児童数	支給額	生徒数	支給額	児童生徒数	支給額
学用品等	(人)	(円)	(人)	(円)	(人)	(円)
	1,240	29,089,063	396	12,165,936	1,636	41,254,999

2 生涯学習・社会教育施設

(1) 公民館

ア 設置目的

市民生活に身近な生涯学習拠点として、教育、学術、文化及び芸術など、幅広い分野での多様な事業や講座の実施を通じて、教養の向上や健康づくりを促進し、生活文化の振興、地域活動の活性化及び社会福祉の増進に寄与する。

イ 事業内容（平成30年度）

(7) 主催講座 [1, 024講座]

共生のまちづくりの促進	208講座
環境意識の高揚	107講座
健康づくりの支援	115講座
男女共同参画の推進	55講座
子育て・青少年の健全育成	220講座
高齢者の仲間づくりと学習機会の提供	77講座
安全・安心ネットワーク活動との連携	68講座
パソコンの活用	95講座
教養の向上	79講座

(イ) クラブ講座 [2, 338講座]

芸術・文化・健康・スポーツなど幅広い分野の講座を受講生が自主的に運営

(ウ) 文化祭・公民館まつり、公民館での学習成果の発表と活動状況の紹介

※分館は、一部のみ

ウ 施設の状況

館名	所在地	構造	面積	建築年度	電話番号
操山公民館	中区国富三丁目9番12号	鉄骨造3階建 (1-2階)	1,196 m ² <small>(公民館部分のみ)</small>	平29	271-5030
三勲分館	中区国富1039番地18	鉄骨造2階建	165 m ²	昭51	
竹田分館	中区竹田106番地2	木造平屋建	149 m ²	昭54	
宇野分館	中区西川原一丁目7番30号	木造平屋建	139 m ²	昭55	
浜川原分館	中区浜一丁目3番16号	木造平屋建	149 m ²	昭41	
岡輝公民館	北区旭本町1番80号	鉄骨造2階建	945 m ²	平15	222-0855
足守公民館	北区足守718番地	鉄筋C造2階建	637 m ²	昭50	295-1942
京山公民館	北区伊島町二丁目9番38号	木造2階建	960 m ²	平6	253-8302
一宮公民館	北区一宮638番地1	鉄筋C造2階建	702 m ²	昭57	284-6224
大元公民館	北区大元上町10番31号	鉄筋C造2階建	703 m ²	昭51	241-8526
津高公民館	北区栢谷1677番地	鉄筋C造2階建	959 m ²	平8	294-4222
岡西公民館	北区下伊福西町1番48号	鉄筋C造2階建	717 m ²	昭58	253-7581
石井分館	北区昭和町1番5号	鉄筋C造平屋	127 m ²	昭53	
建部町公民館	北区建部町福渡496番地1	鉄筋C造3階建	1,678 m ²	昭56	722-2212
西原分館	北区建部町西原294番地3	木造平屋建	135 m ²	昭56	
御南西公民館	北区田中157番地110	鉄筋C造2階建	984 m ²	平7	244-1855
北公民館	北区津島東一丁目3番14号	鉄筋C造2階建	844 m ²	昭53	254-4633
牟佐分館	北区牟佐1013番地2	木造平屋建	201 m ²	昭27	
高松公民館	北区津寺104番地	鉄筋C造2階建	680 m ²	昭54	287-2057
加茂分館	北区惣爪622番地5	木造平屋建	133 m ²	平2	

館名	所在地	構造	面積	建築年度	電話番号
吉備公民館	北区庭瀬416番地	鉄骨2階建	1,200 m ² <small>(公民館部分のみ)</small>	平27	293-2170
旭公民館	北区広瀬町3番26号	木造2階建	843 m ²	昭34	224-0515
御津公民館	北区御津宇垣1629番地	鉄筋ハガブロック造1階建	1,378 m ²	昭62	724-1441
矢原分館	北区御津矢原1196番地3	木造平屋建	118 m ²	昭43	
高島公民館	中区国府市場99番地5	鉄骨造平屋建	788 m ²	平4	275-1341
東公民館	中区高屋344番地1	鉄筋C造2階建	809 m ²	昭52	271-1911
乙多見分館	中区乙多見294番地	木造平屋建	139 m ²	昭44	
東山公民館	中区平井四丁目13番33号	鉄筋C造平屋建	1,143 m ²	平11	276-6202
富山公民館	中区福泊246番地1	鉄筋C造2階建	809 m ²	平2	274-0827
操南公民館	中区藤崎201番地4	鉄筋C造2階建	722 m ²	昭61	276-7898
山南公民館	東区邑久郷688番地	鉄筋C造平屋建	729 m ²	昭63	946-8165
大宮分館	東区宿毛359番地1	木造2階建	185 m ²	平4	
上南公民館	東区君津636番地	鉄筋C造2階建	466 m ²	昭49	948-3352
金田分館	東区金田1077番地	木造平屋建	43 m ²	昭5	
政田分館	東区升田1番地1	木造平屋建	148 m ²	昭52	
旭東公民館	東区西大寺松崎310番地1	鉄筋C造2階建	723 m ²	昭60	943-1154
瀬戸公民館	東区瀬戸町瀬戸54番地1	鉄骨・鉄筋C造2階建	2,146 m ²	昭53	952-4146
玉井分館	東区瀬戸町笹岡1267番地1	鉄骨造2階建	154 m ²	昭52	
万富公民館	東区瀬戸町万富257番地	鉄筋C造2階建	1,268 m ²	昭57	953-0610
上道公民館	東区竹原474番地	鉄筋C造2階建	1,210 m ²	昭46	297-2377
御休分館	東区一日市250番地3	木造平屋建	166 m ²	昭49	
西大寺公民館	東区向州1番1号	鉄筋C造地下1階地上4階建	5,170 m ²	昭45	942-6252
久保東分館	東区河本町29番地	木造平屋建	182 m ²	昭49	
西大寺北分館	東区西大寺北934番地6	木造平屋建	153 m ²	昭61	
中野分館	東区西大寺中野本町2番25号	木造平屋建	114 m ²	昭5	
灘崎公民館	南区片岡159番地1	鉄骨・鉄筋C造2階建 (2階部分)	725 m ² <small>(公民館部分のみ)</small>	平15	362-0408
川張分館	南区川張468番地1	鉄筋C造平屋建	301 m ²	平14	
西紅陽台分館	南区西紅陽台三丁目1番地130	鉄筋C造平屋建	547 m ²	平3	
迫川分館	南区迫川873番地1	鉄骨造2階建	481 m ²	昭47	
彦崎分館	南区彦崎2686番地	鉄筋C造平屋建	254 m ²	昭56	
福田公民館	南区古新田1186番地	鉄筋C造2階建	1,006 m ²	平10	282-3773
南公民館	南区芳泉三丁目2番2号	鉄筋C造平屋建	868 m ²	昭56	263-7919
興除公民館	南区中畦589番地1	鉄筋C造2階建	998 m ²	平9	298-2660
芳田公民館	南区西市96番地1	鉄筋C造2階建	810 m ²	平2	245-0688
福浜公民館	南区福富中一丁目16番22号	鉄筋C造2階建	810 m ²	昭63	265-4835
藤田公民館	南区藤田508番地	鉄筋C造2階建	627 m ²	昭57	296-2185
妹尾公民館	南区箕島1025番地1	鉄筋C造2階建	564 m ²	昭48	282-4747
光南台公民館	南区宮浦1324番地	鉄筋C造2階建	881 m ²	平6	267-1255
甲浦分館	南区北浦548番地1	鉄骨造2階建	155 m ²	昭61	
岡南公民館	南区若葉町22番16号	鉄筋C造2階建	914 m ²	昭43	262-3483

(注) 鉄筋C造：鉄筋コンクリート造

工 年間利用状況（平成30年度）

区分 館名	利用回数(回)					利用者数(人)				
	主催講座	クラブ講座	貸室使用	図書・見学	合計	主催講座	クラブ講座	貸室使用	図書・見学	合計
操山	242	1,526	731	248	2,747	7,752	20,604	10,199	10,632	49,187
三敷分館	0	0	297	0	297	0	0	1,782	0	1,782
竹田分館	0	0	134	0	134	0	0	1,284	0	1,284
宇野分館	0	0	304	0	304	0	0	2,862	0	2,862
浜川原分館	0	0	133	0	133	0	0	1,487	0	1,487
岡輝	436	1,325	843	0	2,604	7,546	11,613	12,314	0	31,473
足守	254	876	243	3	1,376	5,385	6,497	3,615	86	15,583
京山	447	1,980	1,486	29	3,942	11,732	19,528	16,298	445	48,003
一宮	290	2,335	507	291	3,423	8,248	19,110	6,869	2,517	36,744
大元	294	1,593	877	228	2,992	6,804	14,610	13,677	736	35,827
津高	230	1,735	434	256	2,655	5,400	14,998	5,510	1,054	26,962
岡西	233	1,447	1,025	547	3,252	5,043	13,002	11,786	1,669	31,500
石井分館	0	0	474	0	474	0	0	6,916	0	6,916
建部町	254	608	157	0	1,019	6,674	4,971	2,003	0	13,648
西原分館	0	0	119	0	119	0	0	1,407	0	1,407
御南西	358	1,106	911	294	2,669	10,916	9,906	16,206	3,692	40,720
北	272	1,875	814	289	3,250	4,436	17,408	12,009	929	34,782
牟佐分館	0	0	1,081	0	1,081	0	0	13,495	0	13,495
高松	551	1,855	467	291	3,164	14,495	20,344	9,021	4,117	47,977
加茂分館	0	0	219	0	219	0	0	1,623	0	1,623
吉備	228	1,492	1,504	284	3,508	7,465	18,110	26,131	7,802	59,508
旭	176	1,408	376	291	2,251	4,084	11,527	3,352	539	19,502
御津	364	1,305	526	166	2,361	13,126	13,620	12,915	322	39,983
矢原分館	0	0	8	0	8	0	0	93	0	93
高島	430	2,166	748	279	3,623	11,269	22,991	11,823	5,373	51,456
東	291	1,911	745	280	3,227	9,189	16,432	11,273	1,388	38,282
乙多見分館	0	0	144	0	144	0	0	1,257	0	1,257
東山	440	1,790	1,086	290	3,606	8,961	16,749	19,381	1,957	47,048
富山	280	1,776	654	288	2,998	5,413	18,500	13,909	1,549	39,371
操南	228	1,673	697	290	2,888	6,627	15,738	10,022	545	32,977
山南	148	1,112	261	285	1,806	5,167	9,815	4,776	294	20,052
大宮分館	0	0	14	0	14	0	0	70	0	70
上南	269	941	243	291	1,744	4,834	5,152	1,744	811	12,541
政田分館	0	0	88	0	88	0	0	1,033	0	1,033
金田分館	0	0	252	0	252	0	0	2,364	0	2,364
旭東	296	1,603	655	295	2,849	8,343	13,795	11,264	1,102	34,504
瀬戸	253	1,444	593	0	2,290	10,495	14,227	15,139	0	39,861
玉井分館	0	0	18	0	18	0	0	75	0	75
万富	189	872	546	290	1,897	5,208	8,496	14,801	511	29,016
上道	225	1,186	670	302	2,383	7,168	11,951	16,396	555	36,070
御休分館	0	0	181	0	181	0	0	1,943	0	1,943

区分 館名	利用回数(回)					利用者数(人)				
	主催講座	クラブ講座	貸室使用	図書・見学	合計	主催講座	クラブ講座	貸室使用	図書・見学	合計
西大寺	380	1,705	575	287	2,947	7,336	14,257	28,360	11	49,964
久保東分館	0	0	103	0	103	0	0	680	0	680
西大寺北分館	0	0	78	0	78	0	0	424	0	424
中野分館	0	0	453	0	453	0	0	2,253	0	2,253
灘 崎	185	841	404	0	1,430	6,828	8,315	5,249	0	20,392
迫川分館	0	0	199	0	199	0	0	2,412	0	2,412
川張分館	0	0	834	0	834	0	0	5,224	0	5,224
彦崎分館	0	0	535	0	535	0	0	5,472	0	5,472
西紅陽台分館	0	0	579	0	579	0	0	5,891	0	5,891
福 田	161	1,310	763	252	2,486	6,910	12,513	13,291	3,599	36,313
南	436	1,730	639	287	3,092	10,164	15,017	9,956	534	35,671
興 除	211	1,249	629	278	2,367	5,298	11,945	11,991	1,431	30,665
芳 田	377	1,185	1,025	474	3,061	11,503	10,431	12,595	2,481	37,010
福 浜	229	1,208	637	284	2,358	6,580	11,929	10,853	1,401	30,493
藤 田	230	1,082	182	276	1,770	4,192	7,849	2,364	594	14,999
妹 尾	518	1,546	430	272	2,766	10,165	14,662	6,519	1,384	32,730
光南台	374	542	246	294	1,456	4,933	3,735	1,738	899	11,305
甲浦分館	0	0	285	0	285	0	0	1,490	0	1,490
岡 南	329	1,853	697	284	3,163	7,829	16,355	12,022	856	37,062
合 計	11,108	53,191	30,558	9,095	103,952	283,563	496,702	468,638	61,815	1,310,718

(注)「図書・見学」: 図書コーナー利用者と見学・視察者の合計

(2) 図書館

ア 設置目的

市民が必要とする資料・情報を幅広く収集し、提供することによって、市民各世代の教養、学習、調査研究、レクリエーション等の向上に資する。

イ 施設の概要

館名 (所在地)	創立年月日 (現建物) 建物	蔵書冊数 (H30年度末)	施設
中央図書館 (北区 二日市町56番地)	大正5年10月6日 (昭和58年4月27日) ・鉄筋C造2階建(一部 4層) ・敷地面積 9,143㎡ ・延床面積 6,415.49㎡	1,123,792冊 (移動図書館を含む) 雑誌426種 新聞34種 〈視聴覚資料〉 カセットテープ 1,628点 CD* 5,158点 ビデオテープ 108点 DVD 814点 ハンディキャップ 4,898点	< 1階 > 中央カウンター、一般開架コーナー、こどもコーナー、対面朗読室、書庫、移動図書館車庫、奉仕作業室等 (延床面積 2,650㎡) < 2階 > レファレンスカウンター、郷土資料コーナー、参考図書コーナー、展示コーナー、視聴覚ライブラリー、視聴覚ホール、会議室、館長室、事務室等 (延床面積 2,449㎡) < 3～5階 > 書庫 (延床面積 1,316㎡) < その他 > 駐車場 200台 自転車置場 100台収容可能
幸町図書館 〈地区館〉 (北区幸町10番16号)	昭和58年5月1日 (平成4年5月12日) ・鉄筋C造5階建 西川アイプラザに併設 ・延床面積 2,599.29㎡	197,289冊 雑誌358種 新聞14種 〈視聴覚資料〉 カセットテープ 15点 CD* 34,189点 ビデオテープ 8,152点 レーザーディスク 704点 DVD 9,885点	< 1階 > サービスカウンター、エントランスホール、児童コーナー、新聞雑誌コーナー、奉仕作業室 (延床面積 818㎡) < 2階 > サービスカウンター、一般開架コーナー、書庫 (延床面積 925㎡) < 3階 > サービスカウンター、AVコーナー、ビデオシアター、研修室、総合事務室 (延床面積 857㎡) < その他 > 駐車場 (共用)
浦安総合公園図書館 〈地区館〉 (南区浦安南町 493番地2)	平成2年4月1日 ・鉄筋C造2階建 岡山市総合文化体育館に併設 ・延床面積 692㎡	64,980冊 雑誌141種 新聞9種 〈視聴覚資料〉 CD* 441点 ビデオテープ 4点 DVD 298点	< 1階 > サービスカウンター、児童コーナー、一般開架コーナー、閲覧コーナー < その他 > 駐車場 (共用)

足守図書館〈分館〉 (北区足守718番地)	昭和46年5月1日 (昭和50年9月17日) ・足守公民館に併設 ・延床面積 39.45㎡	12,772冊 雑誌28種 新聞3種 〈視聴覚資料〉 DVD 3点	<1階> 事務室(公民館), 図書(児童書・一般図書)・雑誌開架コーナー
伊島図書館〈分館〉 (北区伊島町二丁目9番38号)	昭和46年6月22日 (平成6年8月23日) ・京山公民館に併設 ・延床面積 66.4㎡	25,573冊 雑誌47種	<1階> サービスカウンター, 児童・一般開架コーナー, 閲覧コーナー <その他> 駐車場(共用)
建部町図書館 〈分館〉 (北区建部町福渡487番地1)	平成8年11月1日 (平成30年5月8日) ・鉄筋C造2階建 北区北保健センター建部分館に併設 ・延床面積 457.82㎡	21,750冊 雑誌67種 新聞3種 〈視聴覚資料〉 CD* 428点 ビデオテープ 6点 DVD 197点	<1階> サービスカウンター, 児童コーナー, 一般開架コーナー, 新聞雑誌コーナー, 閲覧コーナー, 書庫 <その他> 駐車場(共用)
御津図書館〈分館〉 (北区御津宇垣1629番地)	昭和62年8月28日 ・御津公民館に併設 ・延床面積 472.21㎡	40,396冊 雑誌59種 新聞6種 〈視聴覚資料〉 CD* 460点 ビデオテープ 185点 DVD 131点	<1階> サービスカウンター, 児童コーナー, 一般開架コーナー, 閲覧コーナー <2階> 書庫 <その他> 駐車場(共用)
瀬戸町図書館 〈分館〉 (東区瀬戸町下188番地2)	昭和60年2月1日 ・鉄筋鉄骨造2階建 ・延床面積 731.59㎡	41,625冊 雑誌59種 新聞7種 〈視聴覚資料〉 CD* 364点 DVD 166点	<1階> サービスカウンター, 児童コーナー, 一般開架コーナー, 閲覧コーナー, 書庫 <その他> 駐車場 10台
灘崎図書館 〈分館〉 (南区片岡186番地)	平成6年12月1日 ・灘崎文化センターに併設 ・延床面積 503㎡	49,854冊 雑誌67種 新聞7種 〈視聴覚資料〉 CD* 538点 ビデオテープ 129点 DVD 138点	<1階> サービスカウンター, 児童コーナー, 一般開架コーナー, 閲覧コーナー, 書庫 <その他> 駐車場(共用)

西大寺緑花公園 緑の図書室 (東区西大寺南一丁目2番3号)	平成22年4月1日 ・百花プラザに併設 ・延床面積 801㎡	87,449冊 雑誌182種 新聞9種 〈視聴覚資料〉 CD* 1,264点 ビデオテープ 533点 DVD 523点	<百花プラザ2階に併設> サービスカウンター, 児童コーナー, 一般開架コーナー, 閲覧コーナー, 環境・緑化本コーナー <その他> 駐車場(共用)
-------------------------------------	--------------------------------------	--	--

*「語学CD」「朗読CD」を含む

公民館図書コーナー	市内29公民館へ中央図書館移動図書館より約6,000冊ずつ配本, 全館合計 175,135冊を配本 (H30年度末)		
移動図書館	図書館車 4台 (3,000冊搭載車 1台, 1,500冊搭載車 1台, 600冊搭載車 2台) 巡回サービスポイント 167か所 (駐車場 145か所) (H31年度当初)		

ウ 活動内容

サービス内容	
貸出（読書案内、予約を含む）、閲覧	全館
レファレンス	中央・各地区館・分館（足守は除く）
AVサービス（カセットテープ、CD、ビデオ、DVD等の貸出）	中央・各地区館・分館（足守・伊島は除く）
身体障害者へのサービス ・図書館資料等の代読サービス(対面朗読) ・録音図書貸出(郵送貸出)・家庭配本	中央・幸町 中央
行事・講座・展示等の文化活動	全館

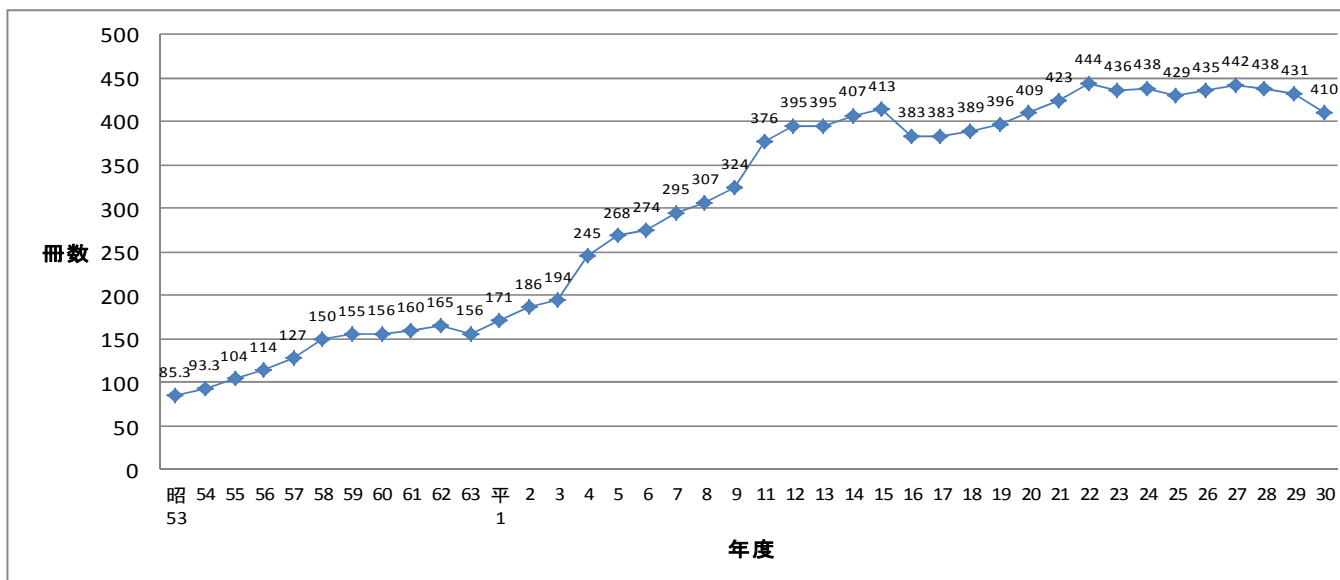
エ 利用状況（平成30年度）

(ア) 貸出状況

区分 館別	登録者数 *	貸出人数	貸出冊数	区分 館別	登録者数	貸出人数	貸出冊数
中央 (含ふれあい分)	17,722	190,500	1,401,260	瀬戸町	1,219	23,625	108,869
幸町	12,398	212,364	981,177	灘崎	2,072	33,499	213,759
浦安	4,108	26,297	175,563	移動図書館	1,386	10,053	60,742
足守	258	4,911	18,271	緑の図書室	7,474	91,794	577,111
伊島	2,904	45,953	253,216	公民館	7,216	56,900	185,017
建部町	323	5,297	24,179	計	58,047	716,408	4,095,944
御津	967	15,215	96,780				

*該当年度に登録・貸出をした登録者のこと（図書館システム更新に伴い、平成31年2月までの登録者）

貸出冊数の推移（単位：万冊）



(単位：万冊)

平成17年	18	19	20	21	22	23	24	25	26	27	28	29	30
383	389	396	409	423	444	436	438	429	435	442	438	431	410

(イ) レファレンス受付件数（読書案内を含む） 46,992件

(ウ) リクエスト・予約受付件数 889,795件

(エ) 視聴覚資料の貸出 ((ア)の内数)

	ビデオ	カセットテープ	CD (語学朗読CD含む)	DVD
数量	3,209	703	151,031	90,910

(オ) 身体障害者家庭配本 ((ア)の内数)

登録者数	冊数
16	3,090

(カ) 行事・集会・展示等の文化活動 ()内は該当する館
かみしばい, おはなし, えほんの読みきかせ, 手遊び等(足守を除く全館),
人形劇(中央・幸町・緑), 腹話術(中央・幸町・瀬戸), 司書の仕事体験(中央・緑),
ふしぎ電気実験教室(中央・幸町), ロボット博士になろう!(中央・幸町),
文章教室, 古典を楽しむ会(幸町), 浦安図書館読書サークル(浦安),
映画会, こども映画会, ビデオ上映等(中央・幸町・御津・灘崎・緑),
所蔵資料の展示(中央), 図書館資料等の代読サービス(対面朗読)(中央・幸町),
江戸の知恵を知る連続講座(幸町), 古文書を読む会, 音訳ボランティア講座(中央)

オ 資料費(平成30年度予算額)

118,500,000 円 (市民1人当たり 168 円)

カ 視聴覚ライブラリー

(ア) 設置目的

学校教育及び社会教育の振興に資するため, 視聴覚教具, 教材を整備充実し, その効果的利用を図る。

(イ) 施設の概要

- ・所在地 岡山市北区二日市町56番地(市立中央図書館内)
- ・設立年月日 昭和43年4月1日(現建物 昭和58年4月27日開館)
- ・施設 事務室, 視聴覚資料室, 映写室, 教材制作室, 視聴覚ホール

(ウ) 活動内容(平成30年度)

- ・視聴覚教材・教具の整備 ※ ()内は保有数
教材: ビデオテープ(1,123本), DVD(616本), 16ミリフィルム(527本)
教具: 液晶プロジェクター(18台), スクリーン(17本), ビデオ・DVDデッキ(13台),
HDビデオカメラ(5台), アンプ付スピーカー(9台), ワイヤレス拡声機(6台)など
- ・視聴覚教材・教具の貸出: 貸出件数計 教材: 812本, 教具: 1,884件
- ・視聴覚メディアに関する研修講座の開催: 延べ18講座開催, 延べ209人参加
- ・「名作映画会」, 「企画映画会」の開催: 14回開催, 延べ646人参加
- ・「夏休み子ども映画会」の開催(公民館との共催事業):
計24公民館32会場で開催, 延べ1,626人参加
- ・ホームページ, 視聴覚教材目録, 広報紙, 窓口でのプレゼン, チラシ等による広報
- ・その他, 視聴覚教材・教具の活用に関する相談等

(3) 少年自然の家

ア 設置目的

青少年に学習と憩いの場を与え、共同生活をとおして、自律・協同・友愛・奉仕の精神を培うとともに、創造的な活力ある青少年を育成するため、岡山市街地の北約16km、標高270m、面積約162ヘクタールの日応寺自然の森の中に設置している。

イ 施設の概要

- ・所在地 岡山市北区日応寺4番地
- ・開所年月日 昭和48年7月17日
- ・施設概要 鉄筋コンクリート造3階建
敷地面積 10,895㎡
延床面積 3,767㎡
- ・休所日 毎週月曜日、国民の祝日
(月曜日が祝日の場合はその翌日) 12月29日～1月3日

	室名等	面積	室数	収容人数
B1	食堂	260㎡	1	235人
	浴室	85	2	60
1	体育集会室	194	1	200
	宿泊室	30	13	195
	研修室	52	1	30
	図書資料室	52	1	30
2	第2リーダー室	32	1	5
	第1リーダー室	30	1	6
3	保健室	13	1	2
	天体観測デッキ	20	1	2
テントサイト		50張分		200

ウ 必要経費

(ア) 宿泊施設使用料（1人1泊）

- ・中学生以下 411円
- ・高校生以上 926円

(イ) 施設・用具等使用料

※食堂=セルフサービス 宿泊室=1室15ベッド

施設名	使用料
プレイホール各室（さくさく・かみかみ・どんどん）	1室1時間につき 411円
本館（研修室）	1室1時間につき 206円
本館（体育集会室）	1室1時間につき 411円
野外炊事場	1回につき 1,029円
テント使用料	1泊1張につき 206円
※ 宿泊を伴う団体及び教育委員会が特に必要と認めるものは、上記使用料を納付することを要しない。	

(ウ) 冷暖房等使用料

種別	使用料
暖房	プレイホール各室（さくさく・かみかみ） 1時間につき 411円
冷暖房	本館（研修室） 1時間につき 206円
	本館（体育集会室） 1時間につき 411円
温水シャワー	入浴時以外 1人1回につき 51円

エ 研修活動

◎活動内容

ネイチャーワーク	野生体験	チャレンジハイク
谷川体験	トリム	森のすごろく
キャンプファイヤー	キャンドルサービス	野外炊事
ディスクゴルフ	ナイトハイク	テントに泊まろう
プレイホール活動（コースター作り、木登り体験、ジャングルジム、暗闇体験ボックス、ドミノたおし、ワーブロック等）		
フィールドワーク	ディスコン	湿原観察
暗夜行路	天体観察	草木染め
野鳥観察	焼き板	

◎主催事業

- ・子ども自然体験教室Ⅰ・Ⅱ
- ・ファミリーウォーキング
- ・SNC（シェアリングネイチャーキャンプ）
- ・少年自然の家まつり
- ・ドキドキ！ワクワク！山の学校！Ⅰ・Ⅱ
- ・山で遊ぼうⅠ・Ⅱ
- ・岡山市立少年自然の家ファミリー農園クラブ
- ・自然の中での学習会Ⅰ・Ⅱ

オ 宿泊利用状況（平成30年度）

内訳 月	小学校		中学校		少年団体		その他		実人数	延人数
	団体数	実人数	団体数	実人数	団体数	実人数	団体数	実人数		
4	0	0	2	202	0	0	4	277	479	958
5	11	542	1	32	2	308	1	60	942	1,735
6	27	1,683	0	0	2	313	1	23	2,019	4,187
7	8	599	0	0	3	388	4	239	1,226	2,502
8	0	0	0	0	3	298	4	248	546	1,507
9	12	1,271	0	0	0	0	1	87	1,358	2,716
10	22	1,787	0	0	0	0	5	158	1,945	3,849
11	1	104	0	0	1	35	1	11	150	428
12	0	0	0	0	0	0	1	72	72	216
1	0	0	0	0	0	0	1	23	23	46
2	0	0	0	0	0	0	1	23	23	46
3	0	0	0	0	1	83	1	67	150	464
計	81	5,986	3	234	12	1,425	25	1,288	8,933	18,654

(4) 犬島自然の家

ア 設置目的

海に囲まれた豊かな自然環境の中で、自然体験活動、文化体験活動等を行うことにより、市民の心身の健全な育成に寄与する。

イ 施設の概要

- ・所在地 岡山市東区犬島119番地1
- ・開所年月日 平成11年4月18日
- ・施設概要 鉄筋コンクリート造2階建（一部）
敷地面積 7,647㎡，延床面積 2,526.43㎡
- ・休所日 毎週火曜日（火曜日が祝日の時はその翌日）
年末年始（12月29日～1月3日）
ただし、7月15日～8月31日の間は無休

ウ 使用料

(ア) 宿泊

使用者区分	使用区分	午後4時から翌日午前10時まで	
		洋室	和室
団体 (1人1泊)	大人	1,440円	1,020円
	小人	720円	510円
団体以外 (1人1泊)	大人	2,050円	1,440円
	小人	1,020円	720円

(イ) 休憩

使用料	
大人	1人1時間につき 200円
小人	〃 100円

(ウ) その他の施設等

名 称	使 用 料			
天体観測室	大 人	1人1回につき	200円	宿泊者は無料
	小 人	〃	100円	
天体講習室	1時間につき 410円（天体観測に伴う場合は無料）			
研 修 室	1時間につき 200円			
食堂・厨房	大 人	1人1時間につき	200円	宿泊室利用者 (休憩の場合を含む) は無料
	小 人	〃	100円	
風 呂	大 人	1人1回につき	200円	
	小 人	〃	100円	
シャワー	大 人	1人1回につき	100円	
	小 人	〃	50円	
シーカヤック	1艇1時間につき 300円			

備考

- 1 これらの表において団体とは、引率者を含め20人以上のものをいう。
- 2 これらの表において小人とは、4歳以上中学生以下の者をいい、大人とは小人以外の者（4歳未満の者を除く）をいう。
- 3 宿泊室の休憩における利用時間は、午前10時から午後4時までとする。
- 4 チェックインは午後4時、チェックアウトは午前10時とする。

エ 利用状況（平成30年度）

	4月	5月	6月	7月	8月	9月	10月	11月	12月	1月	2月	3月	合 計
宿泊	92	159	121	129	427	154	331	163	65	33	6	31	1,711
休憩	0	0	3	12	0	0	0	0	0	0	0	0	15
天体観測室	20	60	7	81	202	39	100	43	56	8	1	3	620
シーカヤック	13	41	4	106	143	24	8	0	0	0	0	0	339
天体講習室	30	80	69	87	83	67	24	15	74	0	0	0	529
研修室A	0	21	0	0	0	0	3	0	0	0	0	0	24
研修室B	0	15	0	47	55	0	28	6	56	40	0	0	247
食堂・厨房	0	50	0	79	6	4	12	10	0	37	0	0	198
風呂	24	46	10	41	110	54	19	0	0	0	0	0	304
シャワー	12	37	8	88	125	54	13	0	0	0	0	0	337
合 計	191	509	222	670	1,151	396	538	237	251	118	7	34	4,324

※シーカヤックは4月15日から10月15日まで

(5) 環境学習センター「めだかの学校」

ア 設置目的

生命の尊さ、自然と共生できる環境保全の重要性を学習できる施設で、旭川に生息する淡水魚の展示の他、メダカの生態や飼育についてなど各種の環境教室を実施している。

イ 施設の概要

- ・ 所在地 岡山市北区建部町建部上609番地
- ・ 敷地総面積 2,786.38㎡

・ 施設内容

名 称	規 模	主 な 施 設 ・ 設 備
総合案内所	88㎡	事務室・利用受付所
旭川ミニ淡水魚水族館及び教室棟	324㎡	観賞用水槽30本・机・椅子等
養殖展示室	100㎡	観賞用水槽
おもちゃの宿	246㎡	全国の郷土玩具約5,000点収蔵

ウ 利用状況

年 度	平成27年度	平成28年度	平成29年度	平成30年度
入館者数	8,439 人	6,889 人	5,837 人	4,907 人

エ 使用料

種 別		単 位	金 額
入館料 (個人)	大人(高校生を含む)	1日につき	300円
	小人(小・中学生)	1日につき	100円
(団体)	大人(高校生を含む)	1日につき	270円
	小人(小・中学生)	1日につき	90円
施設使用料 (専用する場合)	教 室	1時間につき	200円(300円)
	玩具展示室	1時間につき	510円(1,020円)
	作 業 室	1時間につき	100円(150円)

※団体とは、責任者が引率する20人以上の団体

※()内の金額は、冷暖房使用時の使用料額

(6) その他の施設

○ 西川アイプラザ

ア 設置目的

市民文化の向上と交流の推進をめざす生涯学習施設で、市民や文化団体等の活動成果の発表の場となっている。

岡山市立幸町図書館を併設する複合施設で、多目的ホール・友好交流サロン・公民館振興室・会議室などがあり、市民の幅広い利用に供している。

イ 施設の概要

- ・所在地 岡山市北区幸町10番16号
- ・開館年月日 平成4年5月12日
- ・施設概要 鉄骨鉄筋コンクリート造 地下2階地上5階(一部6階)
敷地面積 1,265.00㎡
建築面積 945.73㎡
延床面積 5,996.41㎡

階	施設・設備	施設目的・利用状況
B2	機械室, 倉庫	電気・空調設備, 物品保管
B1	駐車場, 中央監視室	駐車場(約19台), 機械設備の一括管理
1F	エントランスホール 新聞・雑誌コーナー, こどもコーナー, 整理作業室	新聞・雑誌の閲覧, 子ども用図書の閲覧・貸出

2F	一般開架コーナー, 調べものコーナー, 情報コーナー, 書庫	一般図書・参考図書の閲覧・貸出 図書・情報検索, コピー
3F	AVコーナー, ビデオシアター, 研修室, 総合事務室	読書会等講座の開催, CD・ビデオ・DVD等の貸出 映画会
4F	友好交流サロン, 公民館振興室, 収蔵庫, 会議室, 会議応接室	国際友好交流都市からの寄贈品の展示, 外国文化の紹介, 各種講座の開催, 交流促進のための友好交流サロン, 会議室の提供
5F	ホール・ホワイエ, 控室, 機械室	多目的ホール(約260席/客席可動式) 市民や文化団体の活動発表(音楽会, 演劇, 講演会等)
6F	調整室	音響・照明設備の調整

○ 日応寺自然の森

ア 設置目的

子どもから高齢者までの幅広い年齢層の市民が、緑豊かな自然の中で、自然観察・野外活動・森林浴をはじめとする自然体験やスポーツ・レクリエーション活動を行うことにより、自然や家族・仲間とのふれあいを深め、温かい心やたくましい身体を育む場を提供する。

イ 施設の概要

- ・所在地 岡山市北区日応寺200番地
- ・敷地総面積 約153ヘクタール
- ・施設内容

(ア) 自然の森

総面積が約145ヘクタールの自然林野で、少年自然の家を中心に、つつじのたわ・みはらし台・やまなみ台・出会いの広場・藤ヶ鳴湿原等を結ぶ自然学習路を整備しており多くの市民に自然観察や野外体験活動の場として親しまれている。

(イ) スポーツ広場

名 称	主 な 施 設 ・ 設 備
管 理 事 務 所	事務室・会議室・談話室・シャワー室・ロッカー室・倉庫等 利用受付, 用具貸出等施設全体の管理運営と利用者の休憩
中 央 広 場	広場・モニュメント・パーゴラ・案内板・ベンチ等
駐 車 場	自家用車204台・身体障害者用5台・バス10台
テ ニ ス 広 場	全天候コート4面(オムニコート)・壁打ちコート1面
パ タ ー ゴ ル フ	パターゴルフコース18ホール 子どもから高齢者まで世代を越えて楽しくプレーできるミニコース
こ ど も 広 場	木製複合遊具・休憩所・フィットネス広場・噴水・修景池 季節に応じて親子で1日を楽しく過ごすことのできる広場
園 路 ・ 緑 地	進入路・多目的広場周遊園路・緑地
多 目 的 広 場 (野 球 場)	野球場(内外野スタンド両翼95m・センター120m) ソフトボール・運動会等多目的に利用できる広場
め ぐ み の 森	スポーツ広場北隣の自然林内の遊歩道

3 文化財の保護と活用

(1) 文化財

ア 岡山市の指定文化財

(平成31年3月31日現在)

分類		種別	国指定	県指定	市指定	合計
指定文化財	有形文化財	建造物	8 (国宝1) ※1	16	22	46 (国宝1)
		石造美術	3	6	10	19
	美術工芸品	絵画	7	5	6	18
		彫刻	4	8	9	21
		工芸品	31 (国宝4)	33	9	73 (国宝4)
		書籍典籍	1	5	4	10
		古文書	1	4	7	12
		歴史資料	2	1	7	11
		考古資料	2	3	1	6
	無形文化財		2 ※2	1	0	3
	民俗文化財	有形民俗文化財	0	2	8	10
		無形民俗文化財	1	4	5	10
	記念物	史跡	18	15	14	47
		名勝	1 (特別名勝1)	1	0	2 (特別名勝1)
天然記念物		3 ※3 (特別天然記念物1)	2	15	20 (特別天然記念物1)	
選定	選定保存技術		1	0	1	2
	伝統的建造物群保存地区		0	—	—	0
合計			85	106	118	309
登録	登録有形文化財		69	—	—	69
付	重要美術品		9	—	—	9

※1 () は国宝・特別名勝・特別天然記念物の数で内数

※2 団体認定の構成員数

※3 タンチョウ、アユモドキ、オオサンショウウオは「地域を定めず」

イ 岡山市教育委員会取り扱いの埋蔵文化財届出・通知等件数

(平成31年3月31日現在)

	92条 調査の 届出	93条 発掘の 届出	94条 発掘の 通知	96・97条 発見の届 出・通知	99条 発掘調査 の報告	100・102条 出土物発見 通知・文化 財認定	99条 試掘・確認調 査の報告	125条 記念物 現状変更	総計
平成23年度	6	188	34	0	3	8	27	70	336
平成24年度	2	163	32	0	4	5	25	49	280
平成25年度	3	216	47	0	2	7	23	40	338
平成26年度	4	229	28	2	4	6	20	36	329
平成27年度	3	217	29	1	5	7	19	70	351
平成28年度	2	252	42	0	4	5	18	80	403
平成29年度	3	262	42	0	3	6	22	64	402

※1 平成9年度に中核市に権限委任

ウ 文化財保護施設

(ア)岡山市埋蔵文化財センター

◎沿革

増大する埋蔵文化財の発掘調査とその出土遺物の収蔵，整理，保存など，岡山市の埋蔵文化財保護の拠点施設として平成12年4月に開館し，その一部を公開・活用している。

出土品を収蔵する収蔵庫，有機質遺物・金属製遺物などの保存に温度・湿度管理の可能な特別収蔵庫，木器，鉄器などの保存処理を行う各保存処理室などの設備とともに，出土品などを陳列する展示室を，埋蔵文化財の公開・普及のため活用している。

◎概要 ●所在地 岡山市中区網浜834番地1

●面積	敷地面積	2,442.85㎡	建築面積	854.09㎡
	延床面積	1,895.79㎡	1階	747.15㎡
			2階	736.34㎡
			3階	412.30㎡

●構造 鉄筋コンクリート造3階建

●総事業費 7億7千万円

◎施設概要

●公開スペース	207㎡	●事務スペース	93㎡
展示室	165㎡	事務室	44㎡
収蔵展示室	36㎡	会議室	49㎡
図書コーナー	6㎡	●研究スペース	198㎡
●作業スペース	194㎡	研究室・図面整理室	90㎡
遺物整理室	105㎡	書庫	81㎡
水洗室	24㎡	写場	27㎡
鉄器処理室	26㎡	●収蔵スペース	845㎡
木器処理室	21㎡	収蔵庫	816㎡
仮収蔵庫	18㎡	特別収蔵庫	29㎡
●駐車場	10台		

◎事業の概要

- 発掘調査
- 出土遺物の洗浄，復元，実測など整理と資料化
- 出土遺物・調査記録などの収蔵，保管
- 分布調査と遺跡台帳の整備
- 収蔵品の展示・公開
- 発掘調査現地説明会などの開催

◎公開 ●開館時間・休館日

午前9時～午後4時30分

毎週日曜日・国民の祝日に関する法律に定める休日及び年末年始の休日

●入館料：無料

◎URL <http://www.city.okayama.jp/kyouiku/bunkazai/maibun.html>

◎Eメール maibun@city.okayama.lg.jp

(イ)岡山市立歴史資料館足守文庫

◎沿革 旧足守藩に伝わる歴史資料の保存・公開を図るため、昭和38年、近水園に隣接して建てられたものである。現在は、縄文時代から近世にいたる足守の歴史を展示。

- ◎概要 ●所在地 岡山市北区足守822番地1
●施設概要 鉄筋ブロック平屋建（建築面積 151㎡）
●収蔵品
・緒方洪庵関係資料
・旧足守藩及び足守県庁関係歴史資料・文書
・足守地域の発掘調査で出土した遺物
- ◎公開 ●開館時間 午前9時30分～午後4時30分
●休館日 毎週月曜日（祝日のときはその翌日）
国民の祝日に関する法律に定める休日の翌日
年末年始の休日
●入館料 無料（事前に近水園管理事務所に連絡が必要）

(ウ)岡山市灘崎歴史文化資料館

◎沿革

岡山市灘崎歴史文化資料館は、史跡保存整備を計画している彦崎貝塚のガイダンス的施設と位置づけられる。あわせて、旧灘崎町内から出土した遺物と民俗資料を展示し、旧町内の歴史や民俗を概観できる。とくに、彦崎貝塚出土遺物は、縄文時代前期と後期の基準となる資料であり、学術的にも貴重なものである。平成6年10月に灘崎町歴史文化資料館として開館したが、平成17年3月、合併に伴い岡山市灘崎歴史文化資料館となった。

- ◎概要 ●所在地 岡山市南区片岡186番地 灘崎文化センター内
●面積 190㎡
●収蔵品 灘崎地区での発掘調査出土遺物、民俗資料
- ◎公開 ●開館時間 午前9時～午後5時
●休館日 毎週月曜日、国民の祝日に関する法律に定める休日および年末年始の休日、灘崎文化センターの休館日
●入館料 無料

(エ)岡山市瀬戸町郷土館

◎沿革

岡山市瀬戸町郷土館は、史跡の保存事業を行っている大廻小廻山城跡のガイダンス的施設として位置づけられる。あわせて、旧瀬戸町域から出土した遺物と民俗資料を展示し、旧町域内の歴史や民俗を概観できる展示を行っている。なかでも、シカを描いた陣場山遺跡出土の埴輪や東大寺瓦窯跡出土の東大寺瓦などの貴重な考古資料も展示している。合併により、平成19年1月に岡山市瀬戸町郷土館となった。

- ◎概要 ●所在地 岡山市東区瀬戸町観音寺567番地
●面積 253.48㎡
●収蔵品 瀬戸地区での発掘調査出土遺物及び採集遺物、民俗資料
- ◎公開 ●開館時間 午前9時～午後4時30分
●開館日 第2・第4日曜日
●入館料 無料

(オ)岡山市御津郷土歴史資料館

◎沿革

岡山市御津郷土資料館は、岡山市域北半部における中核的な歴史資料館である。旧御津町域から出土した遺物や民俗資料を展示し、岡山市域北部の歴史や民俗を概観できる。なかでも、全国的にも珍しい弥生時代のお祭りの様子を描いた新庄尾上遺跡出土の土器や原遺跡から出土した石鍬などの貴重な考古資料も展示している。平成22年3月から岡山市御津郷土歴史資料館となった。

- ◎概要 ●所在地 岡山市北区御津金川529番地1
●面積 346.5㎡
●収蔵品 御津地区での発掘調査出土遺物及び採集遺物，民俗資料
- ◎公開 ●開館時間 午前9時～午後5時
●休館日 毎週月曜日
●入館料 無料

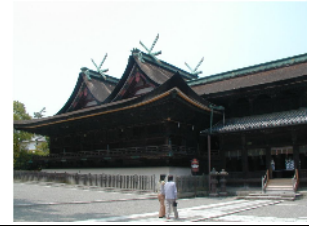
エ 教育委員会所管及び管理の文化財

区 分	名 称	所 在 地	備 考
重要文化財	岡山城月見櫓	北区丸の内二丁目	
重要文化財	岡山城西丸西手櫓	北区丸の内一丁目	民有・管理団体
重要文化財	旧旭東幼稚園園舎	北区二日市	
史跡	旧岡山藩藩学	北区蕃山町	
史跡	造山古墳附第1～第6古墳	北区新庄下	
史跡	高松城跡附水攻め築堤跡	北区立田	
史跡	賞田廃寺跡	中区賞田	
史跡	尾上車山古墳	北区尾上	
史跡	牟佐大塚古墳	北区牟佐	国有・管理団体
史跡	幡多廃寺塔跡	中区赤田	国有・管理団体
史跡	神宮寺山古墳	北区中井町一丁目	民有・管理団体
史跡	大多羅寄宮跡	東区大多羅町	民有・管理団体
史跡	真金一里塚	北区吉備津	国有・管理団体
史跡	惣爪塔跡	北区惣爪	国有・管理団体
史跡	浦間茶臼山古墳	東区浦間・浅川	市有・民有
史跡	彦崎貝塚	南区彦崎	
史跡	大廻小廻山城跡	東区草ヶ部・瀬戸町	一部所管
史跡	万富東大寺瓦窯	東区万富	一部所管
県史跡	高松城水攻め鳴谷川遺跡附工事奉行の墓	北区長野	一部所管
県史跡	倉安川吉井水門	東区吉井	国有・管理団体
市重要文化財	旧足守藩侍屋敷遺構	北区足守	
市重要文化財	旧木下権之助屋敷表門	北区足守	
市重要文化財	備前備中国境並びに海面御裁許絵図		
市重要文化財	花房家史料		寄贈
市重要文化財	羽柴秀吉書簡		寄託
市史跡	加茂城二ノ丸跡	北区加茂	
市史跡	横井上お台場遺跡	北区横井上	
市重要有形民俗文化財	つちえの井戸	南区妹尾	
市重要有形民俗文化財	戸川陣屋井戸	南区妹尾	
市重要有形民俗文化財	干拓地沖新田(政田)民俗資料	政田民俗資料館	
市重要文化財(一部)	花房家歴史資料		寄贈
	戸川家歴史資料		寄贈
市重要文化財	民俗資料(農具等)		収集・寄贈

オ 主な文化財

国宝 吉備津神社本殿・
拝殿
岡山市北区吉備津

比翼入母屋造，別名吉備津造と呼ばれ，他に例を見ない型式。京都の八坂神社本殿につぐ大きさをもつ。神社は備中一宮をなした名神大社。本殿は足利義満が再興し，応永32(1425)年に落成。



重要文化財 岡山城月見櫓
(建造物)
岡山市北区丸の内
二丁目

元和年間(17C前葉)に池田忠雄が普請した本丸表書院の段の北西隅櫓。風格を備えた造りになり，二重二階建地下付。明治維新と昭和20年の岡山大空襲でほとんどの建物を失った岡山城に残された，数少ない建物の一棟。



重要文化財 旧旭東幼稚園園舎
(建造物)
岡山市北区二日市

明治41年6月30日に竣工した擬洋風木造建築の幼稚園舎で，建物は正八角形の遊戯室を中心に四方へ保育室を張り出させた特徴的なもので，当時の岡山県工師・江川三郎八の設計によるものである。



史跡 造山古墳
(附第1～第6古墳)
岡山市北区新庄下

全長350mの古墳時代前期の巨大前方後円墳。全国4位の規模。五世紀中葉の築造と推定され，畿内政権に匹敵する勢力を誇った吉備の大首長の墓といわれる。前方部前面の丘陵上に，装飾古墳として有名な古式横穴式石室墳・千足古墳や榊山古墳を含む6基の小墳が並ぶ。



特別名勝 岡山後楽園
岡山市北区後楽園

貞享3(1686)年備前藩主池田綱政が家臣津田永忠に命じて造らせた回遊式庭園で，元禄13(1700)年に完成した。初め茶園，後園と呼ばれたが，明治4年に後楽園と改称。典型的な大名庭園で，優美で格調高い造形。



天然記念物 アユモドキ
地域を定めず

日本固有のドジョウ科の淡水魚。最も原始的な形質を遺し，系統分類学上からも貴重な稀少魚。旭川下流水系，吉井川下流水系等に生息。



県指定 安住院多宝塔
重要文化財
(建造物) 岡山市中区国富
二丁目

18世紀半ばの建立。本瓦葺重層の宝形造り。下層は方三間。亀腹を伴う上層は円筒形の軸を組む。瓶井山にあることから「瓶井(みかい)の塔」「みかえりの塔」などと呼ばれている。後樂園の借景で有名。



県指定 旧足守藩侍屋敷遺構
重要文化財
(建造物) 岡山市北区足守

旧足守藩家老・杉原氏の邸宅で、江戸時代中期の武家屋敷である。主屋、長屋門、土蔵、土塀、庭園など当時の屋敷構造がほぼ完全な形で残されている。昭和31年4月1日、県重要文化財(建造物)に指定された。



県指定史跡 倉安川吉井水門
岡山市東区吉井

倉安川は吉井川と旭川を繋ぐ水運兼灌漑用の運河で延宝7(1679)年に完成。吉井水門は2基の水門の開閉で水位を調整し、船を通す閘門式運河で、取水口・舟だまり・出口水門・番所跡が遺存している。



県指定名勝 近水園
岡山市北区足守

足守藩主木下家の居館の奥手に設けられた、遠州流の池泉回遊式大名庭園である。18世紀初めの6代藩主・木下定の築庭と推定される。園内の吟風閣は、定が幕府より京都仙洞御所、中宮御所の造営を命じられた際、残材を持ち帰り建築したものといわれている。



市指定 旧木下権之助
重要文化財 屋敷表門
(建造物) (北木門)
岡山市北区足守

弘化3年に木下権之助家の正門として再建された建物である。明治期には足守小学校の正門として使われるが、現在地に倉庫として移築。建物の骨格を良好に残しており、さらに正面外部の物見窓や下見板などよく旧状を保っている。



(2) オリент美術館

ア 設置目的

市民の教育，学術及び文化の向上発展に寄与するため，博物館法に基づく博物館として設置され，オリントの歴史・文化に関する研究・鑑賞・学習の場となっている。

学校法人岡山学園（当時の理事長：安原真二郎氏）からオリント地域（イラン・イラク・シリア等）出土の美術品1,947点の寄贈を受けたのを契機に建設され，公立では国内唯一のオリント専門美術館として，現在，約5,000点を収蔵している。



イ 施設の概要

- ・所在地 岡山市北区天神町9番31号
- ・開館年月日 昭和54年4月6日
- ・開館時間 9時～17時（入館16時30分まで）
- ・休館日 毎週月曜日（祝日のときは翌日）
年末年始，展示替え期間
- ・構造・面積 鉄筋コンクリート造，3階建（地下1階）建築面積 1,386 m²
延床面積 4,336 m²

階	各階の配置と面積
B1	講堂（98m ² ），ホワイエ（20m ² ）
1	展示室（368m ² ），オリエンテーションルーム（65m ² ），来館者参考室（24m ² ） 事務室（33m ² ），館長室（16m ² ），応接・会議室（22m ² ），研修室（22m ² ） 第1収蔵庫（96m ² ）
2	展示室（501m ² ），光庭（72m ² ），喫茶室（43m ² ），第2収蔵庫（92m ² ）
3	学芸室（91m ² ），図書資料室（55m ² ），研究室（14m ² ），二次資料室（17m ² ） 暗室（12m ² ），第3収蔵庫（119m ² ）

・入館料（常設展）

	個人	団体
一般	300円	240円
高・大学生	200円	160円
小・中学生	100円	80円

○団体 20人以上
○免除者（常設展）
・65歳以上の人
・身体障害者手帳，療育手帳又は精神障害者保健福祉手帳を有する人とその介護者1人
・市内の小・中学生で，学習活動として引率者の下に団体で入館する場合（引率者を含む。）

・施設・設備の使用料

	単位	金額
講堂	9時～12時	2,670円
	13時～17時	3,600円
	9時～17時	6,170円
映像装置類	1台1回につき	1,540円
映写機（スライド）	1台1回につき	460円
拡声装置	1台1回につき	460円
音声ガイド機器	1台1回につき	200円

ウ 事業内容

- ・美術品，考古資料及びその他資料の収集，保管及び展示
- ・美術館資料に関する調査・研究
- ・オリントの歴史や文化に関する講演会，講座，研究会等の開催
- ・市民の教育，学術及び文化の向上・発展に寄与する事業

エ 館蔵品 (平成31年3月31日現在)

品名	点数
土器	224
土器片	125
土製品	191
石器	601
石器製品	344
彫刻	107
モザイク	16
印章・護符	441
陶器・ファイアンス	397
ガラス	519
金銀器	25
青銅器	168
コイン	501
装身具	95
染織	61
絵画・書	22
小品	177
寄託品	725
総点数	4,739

館蔵品は、アッシリア・レリーフ『有翼鷲頭精霊像浮彫』をはじめ、紀元前数万年から紀元後19世紀までのオリエント地域（現在のイラン・イラク・シリア、エジプト及びその周辺）から出土した考古資料及び美術工芸品で、人類最古の文明、東西文化交流の証しとして、過去と現在を知り、未来を考える上で貴重な資料となっている。



アッシリア・レリーフ
『有翼鷲頭精霊像浮彫』（イラク／前9世紀）

オ 主な事業報告

	事業内容		入館者数
展示	館蔵品展『オリエントの美に学ぶ』	H30. 4. 1～7. 1 H30. 12. 11～ H31. 3. 31	4,002名 5,112名
	併設企画展等 『新収蔵品展』 『絨毯にみるオリエントの生活美』 『ファイアンスー古代のハイテクセラミックス』 『カフカズ・ネオリティ 東京大学アゼルバイジャン新石器遺跡調査 2008-2015』	特別展期間中 を除く通年	館蔵品展 を含む
	特別展 『シルクロード新世紀 ヒトが動き、モノが動く』	H30. 7. 14～9. 9	4,769人
	『国立民族学博物館コレクション ビーズ － つなぐ かざる みせる』	H30. 9. 22 ～11. 25	7,885人
	平成30年度総入館者数		21,768人

	事業内容	開催月日	聴講・参加者数
教育普及	特別講演会 『「エジプト研究最前線 ギザのピラミッド」』 【講師】河江肖剰（名古屋大学 CHT 研究員） 他	H30. 5. 19 他 10 回	計 676 人
	美術館講座 『シルクロード新世紀』 【講師】谷一 尚（当館学芸顧問） 他	H30. 8. 12 他 1 回	計 51 人
	ジュニア・オリエント教室 『シルクロードの文様を着てみよう！』 【講師】高本敦基（美術家）	H30. 8. 20	21 人
	ワークショップ 『ヒエログリフ，円筒印象』など 【講師】西田 早貴子（当館 嘱託職員） 他	H30. 5. 4 他 23 回	計 549 人
	ギャラリートーク （展示品に関する解説） 副主査学芸員 四角隆二，須藤寛史 他	毎月 第 1・3 土曜 を中心に 計 23 回	計 373 人
	ギャラリーコンサート 『パンフルートコンサート with 『Pan みちゅ』』 他	H30. 5. 26 他 5 回	計 424 人
収集保存	オリエント美術品の収集・保存		
調査研究	各分野専門研究者との共同資料調査と研究発表（高輝度光科学研究センター，東京理科大，早稲田大等）		
情報発信	収蔵品検索システム（約 5,000 点），画像検索システム（約 1,000 点），展示ガイダンスシステム，展覧会特設サイト，ホームページ・ブログの運用		

『ファイアンス製シャブティ』
（エジプト／紀元前1000年頃）



4 人権が尊重される明るい社会の実現

(1) 人権が尊重される教育の推進

ア 学校教育

研修会名	担当課	予定日	*対象 ○内容
生徒指導担当者説明会	指導課	4月15日(月) 3月26日(木)	* 小・中学校生徒指導担当 ○ 説明
生徒指導担当者連絡協議会	指導課	12月中旬	○ 説明, 協議
生徒指導担当者研修講座	教育研究研修センター	8月23日(金)	* 小・中学校の生徒指導担当者 ○ 講義, 演習
新任生徒指導担当者 連絡協議会	指導課	5月24日(金)	* 新任生徒指導担当者 ○ 説明
不登校担当者説明会	指導課	4月23日(火) 3月26日(木)	* 小・中学校不登校担当者 ○ 説明
危機管理担当者説明会	指導課 幼保運営課	4月24日(水) 11月26日(火)	* 認定こども園, 幼稚園, 小・中・ 高等学校危機管理担当者 ○ 説明, 協議, 講演 ○ 中央研修報告
危機管理担当者説明会	指導課	2月上旬	* 小・中・高等学校危機管理担 当者 ○ 説明, 協議, 講演
いじめ問題研修講座	教育研究研修センター	8月23日(金)	* 認定こども園・幼稚園・小・中・ 高等学校教職員 ○ 講義, 演習
不登校児童生徒への支援に 関する研修講座	教育研究研修センター	8月22日(木)	* 小・中・高等学校教職員 ○ 講義, 演習
スクールカウンセラー研修会	指導課	4月2日(火) 7月下旬 2月上旬	* スクールカウンセラー ○ 事例検討について等 ○ 説明, 協議
不登校児童生徒支援員研修会	指導課	4月18日(木) 8月22日(木)	* 不登校児童生徒支援員 ○ 説明, 講演, 協議 ○ 事例検討について等
特別支援教育 コーディネーター研修講座	教育研究研修センター	5月8日(水)	* 小・中学校の特別支援教育 コーディネーター ○ 説明 ○ 講義, 演習
新任特別支援教育 コーディネーター研修講座①	教育研究研修センター	5月8日(水)	* 小・中学校の新任の特別支援教育 コーディネーター ○ 説明 ○ 講義, 演習
新任特別支援教育 コーディネーター研修講座②	教育研究研修センター	7月5日(金)	* 小・中学校の新任の特別支援教育 コーディネーター ○ 実践紹介 ○ 講義・演習
特別支援教育 コーディネーター研修講座 (就学前)	幼保運営課	5月14日(火) 1月20日(月)	* 認定こども園, 保育園, 幼稚園の特 別支援教育コーディネーター ○ 講義 ○ 協議
特別支援学級担当教員 研修講座	教育研究研修センター	8月1日(木)	* 小・中学校特別支援学級担任 ○ 講義 ○ 講義, 演習

研修会名	担当課	予定日	*対象 ○内容
特別支援学級新任担当教員研修講座	教育研究研修センター	4月26日(金) ※以下から1日選択 7月30日(火) 8月21日(水) 8月26日(月)	* 小・中学校特別支援学級新任担当教員 ○ 講義, 演習 ○ 説明 ○ 講義, 演習 ○ 実践紹介 ○ 協議
特別支援教育支援員研修会	指導課	4月3日(水) 7月31日(水)	* 小・中・高等学校に配置している特別支援教育支援員、看護支援員 ○ 説明 ○ 講義, 演習
特別支援教育支援員研修講座	幼保運営課	4月5日(金) 7月24日(水)	* 幼稚園に配置している特別支援教育支援員教職員 ○ 講義, 協議
就学前特別支援教育研修講座	幼保運営課	8月19日(月) 10月29日(火) 10月30日(水) 10月31日(木)	* 認定こども園, 保育園, 幼稚園教職員 ○ 講義, 協議
発達障害研修講座【学習障害】	教育研究研修センター	7月30日(火)	* 小・中・高等学校教職員 ○ 講義, 演習 ○ 協議
発達障害研修講座【発達障害の理解と支援】	教育研究研修センター	8月21日(水)	* 小・中・高等学校教職員 ○ 講義, 演習 ○ 協議
通常の学級における特別支援教育研修講座【授業づくり】	教育研究研修センター	11月21日(木)	* 小・中・高等学校教職員 ○ 公開授業 ○ 研究協議
通常の学級における特別支援教育研修講座【学級経営】	教育研究研修センター	7月26日(金)	* 小・中・高等学校教職員 ○ 講義, 演習 ○ 協議
知的障害研修講座	教育研究研修センター	8月21日(水)	* 小・中・高等学校教職員 ○ 講義, 演習 ○ 協議
自閉症・情緒障害研修講座	教育研究研修センター	7月30日(火)	* 小・中・高等学校教職員 ○ 講義, 演習 ○ 協議
男女共同参画社会研修講座	教育研究研修センター	8月9日(金)	* 認定こども園, 幼稚園, 小・中・高等学校教職員 ○ 講義, 演習
人権教育担当者研修講座	教育研究研修センター 幼保運営課	5月13日(月) 1月27日(月)	* 認定こども園, 幼稚園, 小・中学校人権教育担当者 ○ 説明, 協議 ○ 講義
校長人権教育研修講座 園長人権教育研修講座	教育研究研修センター 幼保運営課	9月5日(木)	* 認定こども園長, 幼稚園長, 小・中・高等学校長 ○ 説明 ○ 講義
副校長・教頭人権教育研修講座	教育研究研修センター	11月7日(木)	* 小・中学校副校長・教頭 ○ 説明 ○ 講義, 演習
生徒指導員説明会	指導課	4月3日(水)	* 生徒指導員 ○ 説明
人権教育実践研修講座	教育研究研修センター 幼保運営課	8月22日(木)	* 認定こども園, 幼稚園, 小・中・高等学校教職員 ○ 講義, 演習

人権問題研修講座1・2・3	教育研究研修センター 幼保運営課	7月29日(月) 8月2日(金) 8月19日(月)	* 認定こども園, 幼稚園, 小・中・ 高等学校教職員 ○ 講義
性の多様性研修講座 (人権問題研修講座5)	教育研究研修センター 幼保運営課	8月20日(火)	* 認定こども園, 幼稚園, 小・中・ 高等学校教職員 ○ 講義
歴史上の人権問題研修講座 (人権問題研修講座4)	教育研究研修センター 幼保運営課	7月30日(火)	* 認定こども園, 幼稚園, 小・中・ 高等学校教職員 ○ 講義 ○ 見学
人権教育推進指定事業	指導課 幼保運営課	30～31年度 31～32年度	富山幼, 大野小, 幡多小, 足守中 妹尾小, 太伯小, 岡山中央中
校内人権教育研修会 園内人権教育研修会	指導課 幼保運営課	4月～3月	* 認定こども園, 幼稚園, 小・中 学校教職員
中学校区人権教育研修会	指導課 幼保運営課	4月～3月	* 各中学校区幼稚園, 認定こども 園, 小・中学校教職員

イ 社会教育

研修会名	担当課	予定日	*対象 ○内容
P T A人権教育推進 リーダー研修会	指導課 幼保運営課	6月10日(月)	* 認定こども園, 幼稚園, 小・中 学校のP T A人権教育推進担当役 員等 ○ 講義, 説明
P T A人権教育実践 研修講座	指導課 幼保運営課	6月28日(金) 7月2日(火) 7月4日(木) 7月5日(金)	* 認定こども園, 幼稚園, 小・中・ 高等学校P T A会員 (希望参加) ○ ワークショップ
P T A人権問題 研修講座	指導課 幼保運営課	7月8日(月) 7月29日(月) 8月2日(金) 8月19日(月)	* 認定こども園, 幼稚園, 小・中・ 高等学校P T A会員 (希望参加) ○ 講義
P T A人権教育 研修会	指導課 幼保運営課	4月～3月	* 認定こども園, 幼稚園, 小・中 学校のP T A会員
高齢者学習促進に関する 講座	指導課	4月～3月	* 公民館高齢者講座受講生
各種学級講座	指導課	5月～3月	* おやこクラブ会員等

(2) 人権啓発の推進

ア 全市民的啓発

憲法週間「市民のつどい」	5月7日(火)	* 全市民
人権フェスティバル岡山	12月1日(日)	* 全市民
人権のまちづくり塾	年間4回講座	* 全市民

イ 地域啓発

暮らしと人権を考えるつどい	2月8日(土)	* 全市民
---------------	---------	-------