

5 その他

(1)国際交流実施校(平成29年5月1日現在)

<小学校>

伊島小学校 Ishima Elementary School	カンボジア・シェリムアップ市大正小学校 Taisyou Elementary School
三勲小学校 Sankun Elementary School	オーストラリア・グローズ ベール市グロースビュー公立学校 Grose View Public School
曽根小学校 Sone Elementary School	オーストラリア・アデレード市コロマンデルヴァリー小学校 Coromandel Valley Primary School カンボジア王国・シェムリアップ・ニューチャイルドケアセンター NCCC

<中学校・高等学校>

瀬戸中学校 Seto Junior High School	オーストラリア・アデレード市ゴールデングローブ高等学校 Golden Grove High School, Adelaide, Australia
芳泉中学校 Hosen Junior High School	台湾・新竹市光復高級中學校 Kuang-Fu Senior High School, Hsinchu City, Taiwan
芳田中学校 Yoshida Junior High School	韓国・富川市聖柱中学校 Sungju Middle School, Bucheon City, Korea
岡山後楽館高等学校 Okayama Korakukan High School	アメリカ・サンノゼ市シルバークリーク高等学校 Silver Creek High School, San Jose City, USA 韓国・ソウル市・柳韓工業高等学校 Yuhan Technical High School

(2) 平成28年度岡山市教育に関する総合調査(共通項目)集計結果

1 調査について

本市の児童生徒の学習習慣や生活習慣、保護者や教職員の教育に関する意識を把握することで、その調査結果を教育施策の効果的な進行管理や各学校園の教育計画の作成等に生かし、子どもの学力向上、問題行動及び不登校の解決につなげる。

2 調査対象者

岡山市立の小中学校・高等学校の全児童生徒、認定こども園・幼稚園・小中学校・高等学校の全保護者及び全教職員

※認定こども園保護者は3歳以上の子どもの保護者

3 調査期間

平成28年10月～11月

4 調査内容

岡山市教育振興基本計画の適正な進行管理を行う上で必要な政策・施策の成果指標に係る実績値把握を中心とした調査(共通項目)と、毎年学校園で行っている学校評価に係る調査(独自項目)を一体化し、全市一斉に実施する。

5 調査方法

- ・調査用紙等は教育委員会事務局から各学校園あて送付し、集計作業は業者委託で行う。
- ・児童生徒用については、校内で調査票記入後、回収。クラス番号、出席番号の記入は学校園の判断に任せている。
- ・保護者用のうち、認定こども園及び幼稚園は園から保護者へ渡し、小中学校及び高等学校は児童生徒経由で配付し、いずれも調査票記入後、封入したものを、回収。学年、クラス番号、出席番号の記入は学校園の判断に任せている。また、家庭数での調査実施も可としている。
- ・教職員用は、校内で調査票記入後、回収。学年、クラス番号の設定はない。

6 回収結果

総対象者数…119,289人、総回収数…113,208人、回収率…94.9%

7 今後の活用

(学校園)

全市データと自校園のデータとの比較を通して、学校評価や教育計画の立案等に生かす。

(市教委)

- ・客観データを教育振興基本計画アクションプラン策定の際の背景資料等に活用する。
- ・分析を行い、その結果を教育委員会の事務の点検・評価に反映させる。

平成28年度 岡山市教育に関する総合調査 全市結果(小学校児童・中学校生徒)

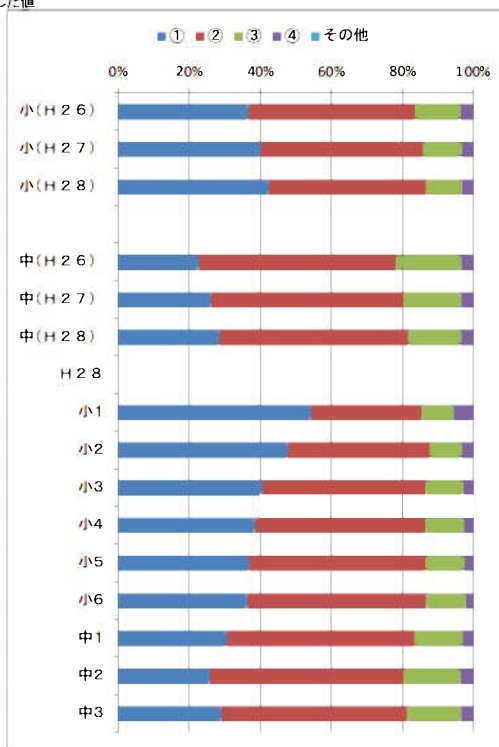
①あてはまる ②どちらかというにあてはまる ③どちらかというにあてはまらない ④あてはまらない

※ 割合(%)は、小数第2位を四捨五入した値

人数の割合(%)

	①	②	③	④	その他
小(H26)	36.7	46.6	13.0	3.5	0.2
小(H27)	40.2	45.3	11.2	3.1	0.1
小(H28)	42.4	44.0	10.4	3.1	0.1
H28					
中(H26)	22.7	55.2	18.6	3.3	0.1
中(H27)	26.1	54.1	16.3	3.4	0.1
中(H28)	28.5	52.9	15.1	3.4	0.1
H28					
小1	54.2	31.1	9.1	5.2	0.4
小2	47.7	39.9	9.1	3.1	0.2
小3	40.6	45.7	10.7	2.9	0.1
小4	38.6	47.7	11.0	2.6	0.1
小5	37.0	49.4	11.1	2.5	0.0
小6	36.4	50.0	11.3	2.2	0.0
中1	30.7	52.4	13.8	3.1	0.1
中2	25.8	54.4	16.1	3.7	0.1
中3	29.0	52.1	15.3	3.5	0.1

質問1 私は、人が困っているときに進んで助けている。



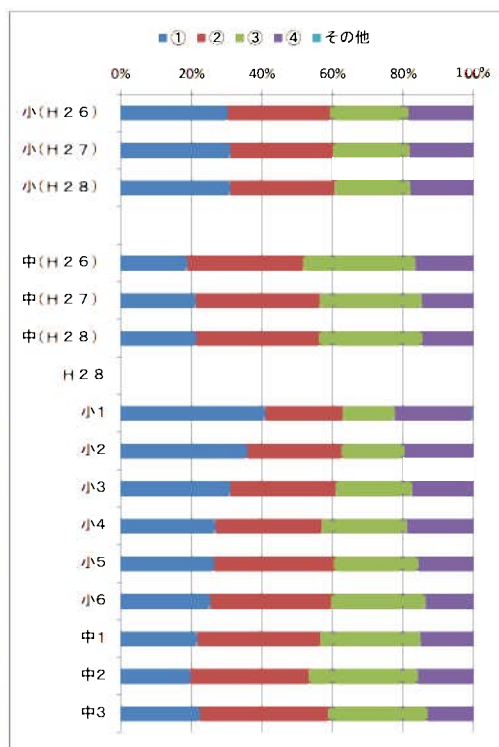
肯定的な回答の割合(前年度からの増減)

83.3
85.5 (+2.2)
86.4 (+0.9)
77.9
80.2 (+2.3)
81.4 (+1.2)

人数の割合(%)

	①	②	③	④	その他
小(H26)	30.3	28.9	22.2	18.3	0.3
小(H27)	31.1	28.9	21.8	17.8	0.3
小(H28)	31.1	29.3	21.6	17.6	0.3
H28					
中(H26)	18.8	32.8	31.9	16.5	0.1
中(H27)	21.2	35.0	29.0	14.5	0.3
中(H28)	21.3	34.8	29.2	14.4	0.3
H28					
小1	41.0	21.7	14.9	21.6	0.8
小2	35.9	26.5	18.0	19.2	0.4
小3	31.1	29.7	21.7	17.2	0.3
小4	26.9	30.0	24.2	18.8	0.2
小5	26.6	33.8	24.1	15.5	0.1
小6	25.3	34.2	26.9	13.4	0.2
中1	21.7	34.8	28.5	14.8	0.2
中2	19.8	33.4	30.8	15.5	0.4
中3	22.4	36.2	28.4	12.8	0.3

質問2 私は、外国の人に話しかけられたら、進んでそれに答える。



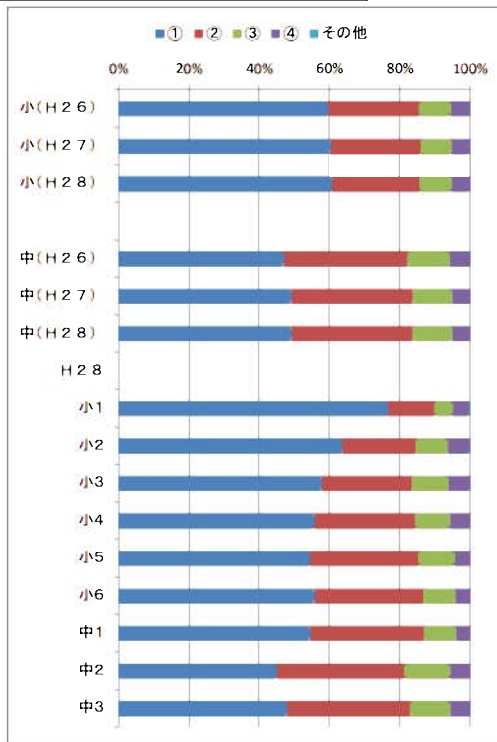
59.2
60.0 (+0.8)
60.4 (+0.4)
51.6
56.2 (+4.6)
56.1 (-0.1)

平成28年度 岡山市教育に関する総合調査 全市結果(小学校児童・中学校生徒)

①あてはまる ②どちらかというにあてはまる ③どちらかというにあてはまらない ④あてはまらない

質問3 私は、学校に行くのが楽しい。

	①	②	③	④	その他
小(H26)	59.5	25.7	9.3	5.2	0.3
小(H27)	60.3	25.5	9.0	4.9	0.3
小(H28)	60.6	24.8	9.2	5.0	0.4
中(H26)	47.1	34.8	12.3	5.6	0.2
中(H27)	49.3	34.2	11.5	4.9	0.1
中(H28)	49.1	34.3	11.4	5.0	0.1
H28					
小1	76.6	13.1	5.3	4.3	0.7
小2	63.6	20.7	9.3	5.9	0.5
小3	57.7	25.5	10.5	5.7	0.5
小4	55.8	28.3	10.2	5.5	0.3
小5	54.5	30.6	10.5	4.3	0.1
小6	55.8	30.7	9.2	4.1	0.1
中1	54.5	32.1	9.4	3.9	0.1
中2	45.0	36.0	13.3	5.6	0.2
中3	47.9	34.8	11.6	5.5	0.1



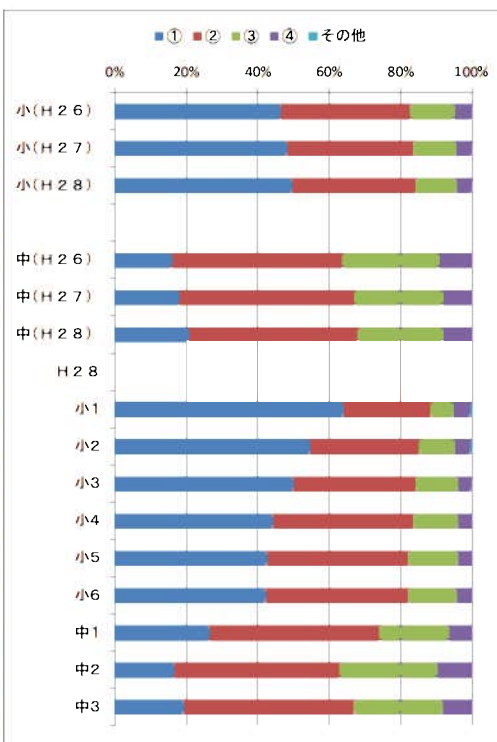
肯定的な回答の割合(前年度からの増減)

85.2
85.8 (+0.6)
85.4 (-0.4)

81.9
83.5 (+1.6)
83.4 (-0.1)

質問4 学校の授業はわかりやすく楽しい。

	①	②	③	④	その他
小(H26)	46.5	36.0	12.6	4.4	0.5
小(H27)	48.3	35.2	12.1	4.0	0.5
小(H28)	49.7	34.4	11.6	3.9	0.5
中(H26)	16.2	47.3	27.4	9.0	0.1
中(H27)	18.0	48.8	25.1	8.0	0.1
中(H28)	20.8	47.0	24.2	8.0	0.1
H28					
小1	64.1	24.2	6.5	4.4	0.8
小2	54.8	30.3	10.1	3.9	0.9
小3	50.1	34.0	12.0	3.2	0.7
小4	44.3	39.0	12.7	3.8	0.2
小5	42.7	39.3	14.2	3.8	0.0
小6	42.4	39.5	13.8	4.2	0.1
中1	26.5	47.4	19.6	6.3	0.2
中2	16.6	46.2	27.6	9.5	0.1
中3	19.3	47.3	25.1	8.1	0.1



82.5
83.5 (+1.0)
84.1 (+0.6)

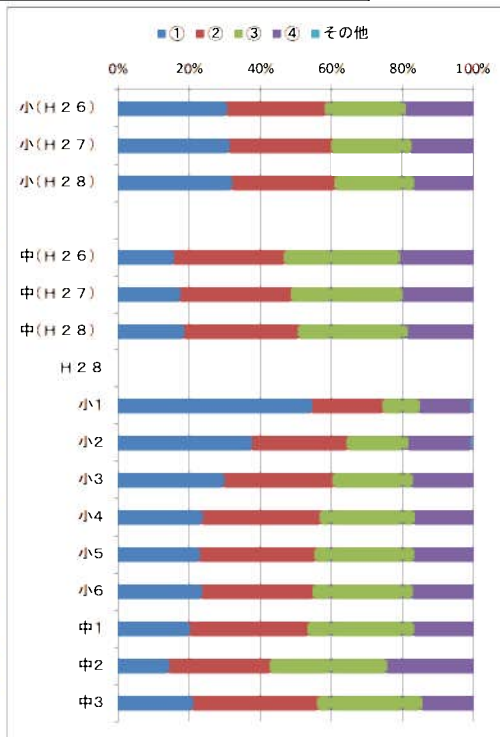
63.5
66.8 (+3.3)
67.8 (+1.0)

平成28年度 岡山市教育に関する総合調査 全市結果(小学校児童・中学校生徒)

①あてはまる ②どちらかというにあてはまる ③どちらかというにあてはまらない ④あてはまらない

質問5 私は、家で苦手な教科の勉強をしている。

	①	②	③	④	その他
小(H26)	30.6	27.4	22.8	18.7	0.5
小(H27)	31.3	28.5	22.6	17.1	0.5
小(H28)	32.1	28.7	22.3	16.4	0.5
中(H26)	15.6	30.9	32.8	20.7	0.2
中(H27)	17.4	31.0	31.5	20.0	0.1
中(H28)	18.5	32.0	31.0	18.4	0.1
H28					
小1	54.6	19.6	10.6	14.2	0.9
小2	37.7	26.3	17.6	17.4	0.9
小3	29.8	30.4	22.5	16.7	0.6
小4	23.9	32.6	26.9	16.4	0.2
小5	23.1	32.0	28.1	16.6	0.1
小6	23.6	31.1	28.2	17.1	0.1
中1	20.1	33.0	30.2	16.6	0.1
中2	14.4	28.1	33.2	24.2	0.1
中3	21.0	34.9	29.6	14.4	0.1

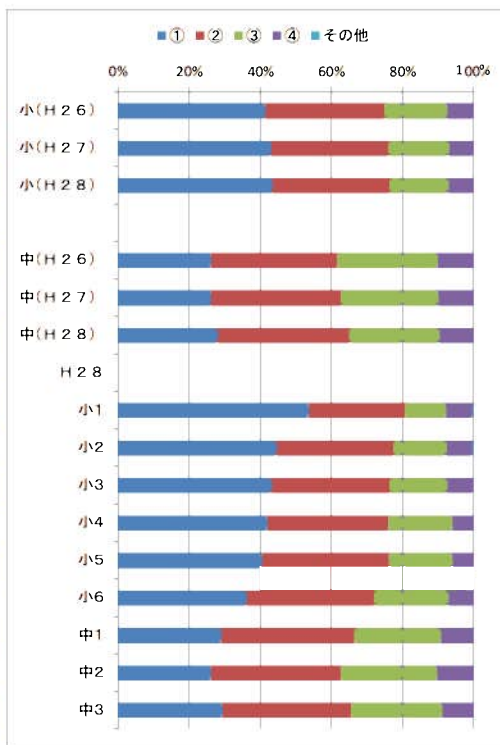


肯定的な回答の割合(前年度からの増減)

58.0
59.8 (+1.8)
60.8 (+1.0)
46.5
48.4 (+1.9)
50.5 (+2.1)

質問6 私は、家の手伝いを進んでしている。

	①	②	③	④	その他
小(H26)	41.5	33.2	17.8	7.0	0.5
小(H27)	43.1	32.7	17.2	6.5	0.5
小(H28)	43.4	32.9	16.8	6.6	0.4
中(H26)	26.1	35.2	28.5	10.0	0.1
中(H27)	26.1	36.4	27.5	9.9	0.1
中(H28)	28.2	36.6	25.7	9.4	0.1
H28					
小1	53.7	26.7	11.7	7.0	0.8
小2	44.6	32.6	15.1	6.9	0.7
小3	43.2	33.0	16.3	6.9	0.6
小4	41.9	33.9	18.2	5.9	0.1
小5	40.6	35.3	18.2	5.9	0.1
小6	36.2	35.7	21.0	7.0	0.1
中1	29.0	37.4	24.4	9.2	0.1
中2	26.1	36.5	27.0	10.2	0.2
中3	29.4	36.1	25.6	8.8	0.1



74.7
75.8 (+1.1)
76.3 (+0.5)
61.3
62.5 (+1.2)
64.8 (+2.3)

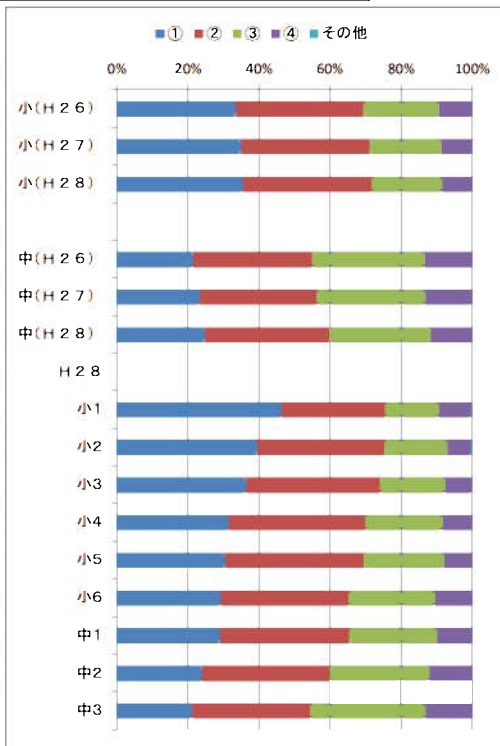
平成28年度 岡山市教育に関する総合調査 全市結果(小学校児童・中学校生徒)

①あてはまる ②どちらかというあてはまる ③どちらかというあてはまらない ④あてはまらない

質問7 私は、早寝早起きをするなど規則正しい生活をしている。

人数の割合(%)

	①	②	③	④	その他
小(H26)	33.6	35.6	21.4	9.1	0.4
小(H27)	35.1	35.9	20.3	8.3	0.4
小(H28)	35.6	35.9	20.1	8.1	0.4
中(H26)	21.4	33.5	31.8	13.2	0.1
中(H27)	23.6	32.5	30.8	12.8	0.3
中(H28)	24.8	34.9	28.5	11.7	0.1
H28					
小1	46.3	29.1	15.2	8.6	0.8
小2	39.6	35.6	17.8	6.4	0.7
小3	36.5	37.3	18.6	7.0	0.5
小4	31.6	38.2	21.9	8.1	0.2
小5	30.4	39.1	22.6	7.9	0.1
小6	29.2	35.9	24.5	10.4	0.1
中1	29.1	36.1	24.8	9.9	0.1
中2	24.1	35.7	28.1	12.1	0.1
中3	21.3	33.0	32.6	13.1	0.1



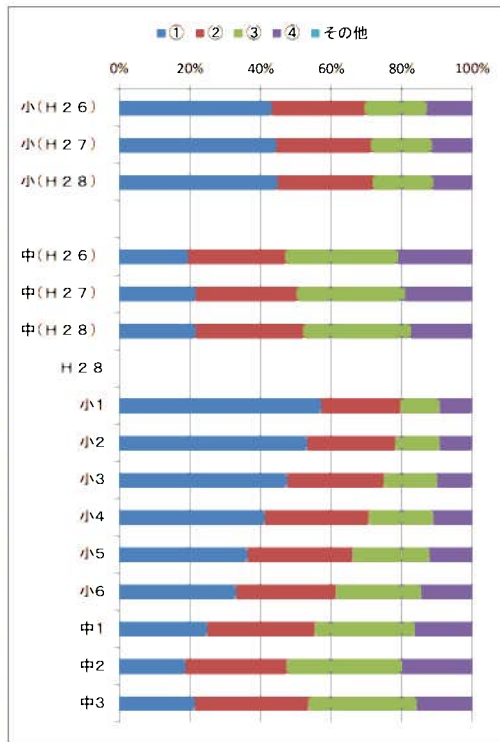
肯定的な回答の割合(前年度からの増減)

69.2
71.0 (+1.8)
71.5 (+0.5)
54.9
56.1 (+1.2)
59.7 (+3.6)

質問8 私は、テレビを見たり、ゲームやメールをしたりするのが、長時間にならないように気をつけている。

人数の割合(%)

	①	②	③	④	その他
小(H26)	43.2	26.1	17.9	12.5	0.3
小(H27)	44.6	26.7	17.4	11.1	0.4
小(H28)	44.8	26.9	17.3	10.7	0.3
中(H26)	19.3	27.5	32.1	20.9	0.1
中(H27)	21.5	28.7	30.7	18.8	0.4
中(H28)	21.6	30.3	30.7	17.3	0.1
H28					
小1	57.2	22.3	11.2	8.7	0.6
小2	53.2	24.7	12.7	8.7	0.6
小3	47.5	27.2	15.2	9.5	0.5
小4	41.3	29.2	18.5	10.8	0.2
小5	36.4	29.5	22.0	12.0	0.0
小6	33.1	28.2	24.3	14.3	0.1
中1	24.9	30.4	28.5	16.2	0.1
中2	18.6	28.6	32.9	19.8	0.1
中3	21.5	31.9	30.8	15.8	0.1



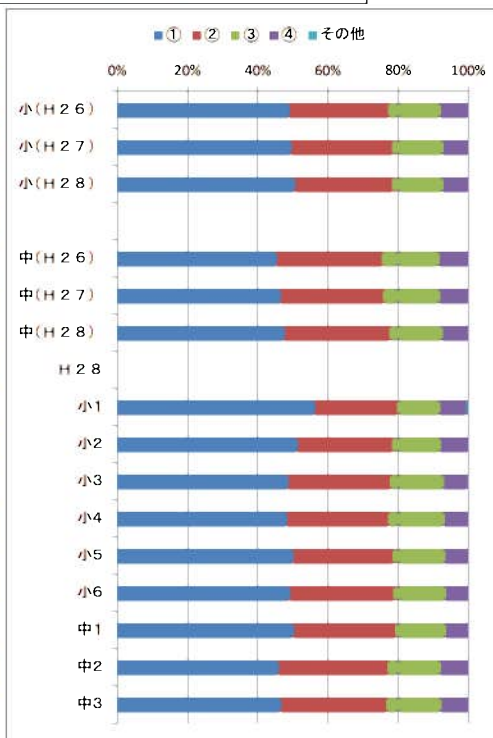
69.3
71.3 (+2.0)
71.7 (+0.4)
46.8
50.2 (+3.4)
51.9 (+1.7)

平成28年度 岡山市教育に関する総合調査 全市結果(小学校児童・中学校生徒)

①あてはまる ②どちらかというあてはまる ③どちらかというあてはまらない ④あてはまらない

質問9 私は、食事のとき、好き嫌いなく食べている。

人数の割合(%)					
	①	②	③	④	その他
小(H26)	49.1	27.8	15.2	7.4	0.5
小(H27)	49.7	28.2	14.9	6.7	0.4
小(H28)	50.7	27.4	14.7	6.7	0.5
中(H26)	45.4	29.7	16.6	8.0	0.2
中(H27)	46.6	28.9	16.4	7.7	0.4
中(H28)	47.6	29.7	15.2	7.3	0.2
H28					
小1	56.4	23.2	12.3	7.1	1.0
小2	51.4	26.6	14.1	7.2	0.7
小3	48.7	28.9	15.4	6.3	0.7
小4	48.4	28.5	16.2	6.7	0.2
小5	50.2	28.0	15.1	6.6	0.1
小6	49.3	29.2	15.1	6.2	0.2
中1	50.3	28.7	14.5	6.2	0.2
中2	45.9	30.8	15.4	7.8	0.1
中3	46.7	29.7	15.8	7.7	0.1

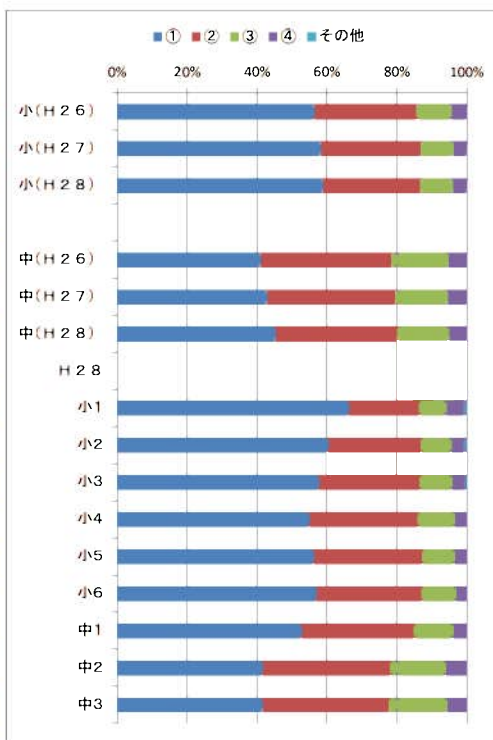


肯定的な回答の割合(前年度からの増減)

76.9
77.9 (+1.0)
78.1 (+0.2)
75.1
75.5 (+0.4)
77.3 (+1.8)

質問10 私は、地域の人に進んであいさつをしている。

人数の割合(%)					
	①	②	③	④	その他
小(H26)	56.4	29.0	10.2	3.8	0.6
小(H27)	58.4	28.2	9.6	3.2	0.5
小(H28)	58.8	27.7	9.5	3.5	0.6
中(H26)	41.1	37.1	16.5	5.2	0.1
中(H27)	43.0	36.4	15.2	5.1	0.3
中(H28)	45.3	34.7	14.9	5.0	0.1
H28					
小1	66.3	19.8	8.0	4.8	1.1
小2	60.6	26.1	9.0	3.2	1.1
小3	57.7	28.7	9.6	3.2	0.8
小4	55.1	30.8	10.7	3.2	0.2
小5	56.3	30.9	9.5	3.4	0.0
小6	57.1	29.8	10.1	3.0	0.0
中1	52.8	31.9	11.6	3.7	0.0
中2	41.6	36.3	16.2	5.8	0.1
中3	41.7	35.8	16.9	5.5	0.0



85.4
86.6 (+1.2)
86.5 (-0.1)
78.2
79.4 (+1.2)
80.0 (+0.6)

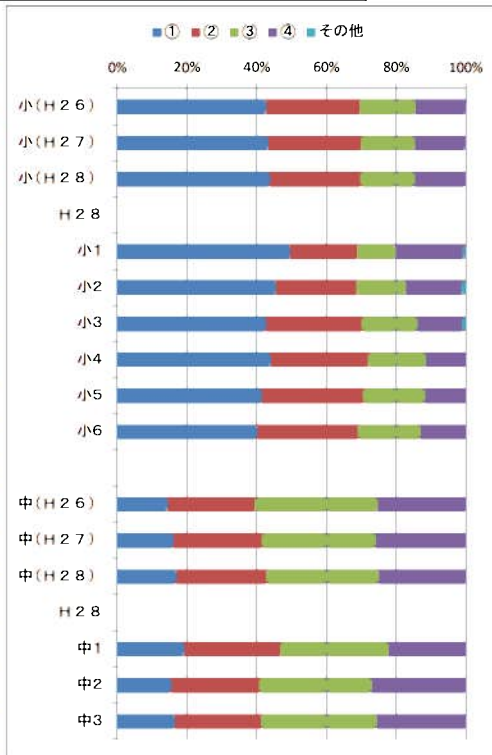
平成28年度 岡山市教育に関する総合調査 全市結果(小学校児童・中学校生徒)

①あてはまる ②どちらかというあてはまる ③どちらかというあてはまらない ④あてはまらない

質問11 私は、地域の行事に参加している。

人数の割合(%)					
	①	②	③	④	その他
小(H26)	42.7	26.6	16.1	14.0	0.5
小(H27)	43.3	26.4	15.7	14.0	0.6
小(H28)	43.9	25.7	15.8	13.9	0.7
H28					
小1	49.5	19.1	11.3	19.0	1.0
小2	45.6	22.8	14.4	15.7	1.4
小3	42.7	27.3	16.1	12.7	1.2
小4	44.1	27.6	16.8	11.4	0.2
小5	41.4	28.8	18.1	11.7	0.0
小6	40.2	28.6	18.1	12.9	0.2
H28					
中(H26)	14.4	24.9	35.3	25.0	0.3
中(H27)	16.1	25.2	32.9	25.5	0.3
中(H28)	17.0	25.6	32.5	24.6	0.2
H28					
中1	19.2	27.3	31.4	22.0	0.1
中2	15.5	25.0	32.6	26.6	0.3
中3	16.4	24.6	33.5	25.2	0.3

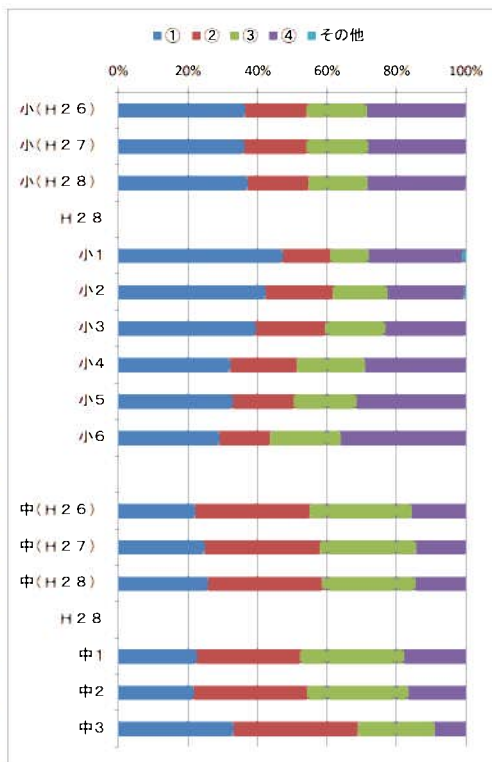
私は、地域の行事に役割をもって参加している。



質問12 地域の大人(学校や塾の先生はのぞきます。)に勉強やスポーツを教えてもらったり、一緒に遊んでもらったりすることがある。

人数の割合(%)					
	①	②	③	④	その他
小(H26)	36.5	17.6	17.4	28.0	0.5
小(H27)	36.3	17.7	17.9	27.7	0.5
小(H28)	37.3	17.2	17.2	27.8	0.5
H28					
小1	47.5	13.3	11.3	26.8	1.2
小2	42.4	19.1	15.8	21.8	0.8
小3	39.6	19.8	17.4	22.7	0.5
小4	32.4	18.9	19.7	28.7	0.3
小5	33.1	17.2	18.3	31.3	0.1
小6	29.2	14.4	20.4	35.9	0.1
H28					
中(H26)	22.1	32.8	29.5	15.5	0.1
中(H27)	24.8	33.0	27.8	14.1	0.3
中(H28)	25.9	32.6	27.1	14.3	0.1
H28					
中1	22.7	29.5	30.0	17.7	0.1
中2	21.6	32.6	29.2	16.4	0.2
中3	33.2	35.6	22.2	9.0	0.0

私は、先生や地域の方との関わりの中で、将来の進路や生き方について考えることがある。



平成28年度 岡山市教育に関する総合調査 全市結果(小学校児童・中学校生徒)

①あてはまる ②どちらかというあてはまる ③どちらかというあてはまらない ④あてはまらない

質問13 私は、自分で計画を立てて勉強している。
(※小1～小3はこの項目の設定なし)

人数の割合(%)					
	①	②	③	④	その他
小(H26)	22.0	31.8	28.5	15.5	2.2
小(H27)	26.1	33.0	27.6	13.2	0.1
小(H28)	27.4	33.4	25.0	12.5	1.6
中(H26)	17.7	31.7	32.9	17.6	0.1
中(H27)	20.6	32.7	30.5	16.2	0.1
中(H28)	22.0	33.6	29.4	14.8	0.1
H28					
小4	27.2	34.4	24.8	11.8	1.8
小5	26.9	33.7	25.9	12.2	1.3
小6	28.2	32.2	24.5	13.6	1.5
中1	25.3	34.4	27.3	12.9	0.1
中2	19.1	31.5	31.3	18.0	0.2
中3	21.8	34.9	29.7	13.6	0.1



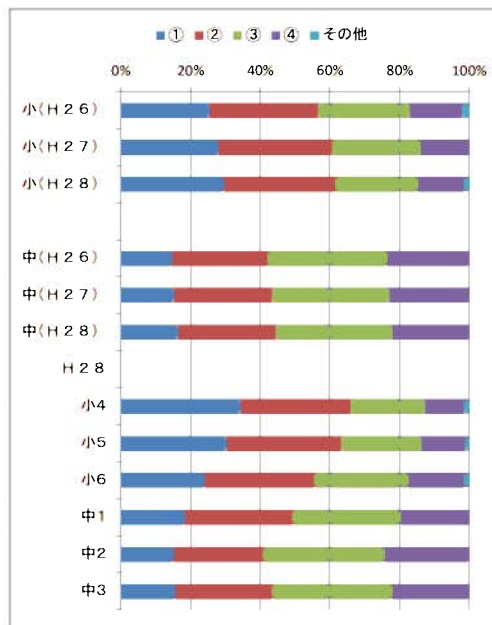
肯定的な回答の割合(前年度からの増減)

53.8
59.1 (+5.3)
60.8 (+1.7)

49.4
53.3 (+3.9)
55.6 (+2.3)

質問14 私は、今住んでいる地域や岡山市の自然に興味や関心がある。
(※小1～小3はこの項目の設定なし)

人数の割合(%)					
	①	②	③	④	その他
小(H26)	25.4	31.1	26.4	14.9	2.2
小(H27)	28.0	32.6	25.5	13.7	0.2
小(H28)	29.6	31.8	24.0	13.0	1.6
中(H26)	14.7	27.3	34.4	23.1	0.4
中(H27)	15.2	28.1	33.8	22.6	0.3
中(H28)	16.4	28.0	33.7	21.7	0.3
H28					
小4	34.4	31.4	21.6	10.9	1.7
小5	30.4	32.8	23.1	12.4	1.3
小6	24.2	31.2	27.2	15.8	1.6
中1	18.3	30.8	31.3	19.4	0.2
中2	15.3	25.5	35.0	23.8	0.5
中3	15.6	27.7	34.7	21.8	0.3



56.5
60.6 (+4.1)
61.4 (+0.8)

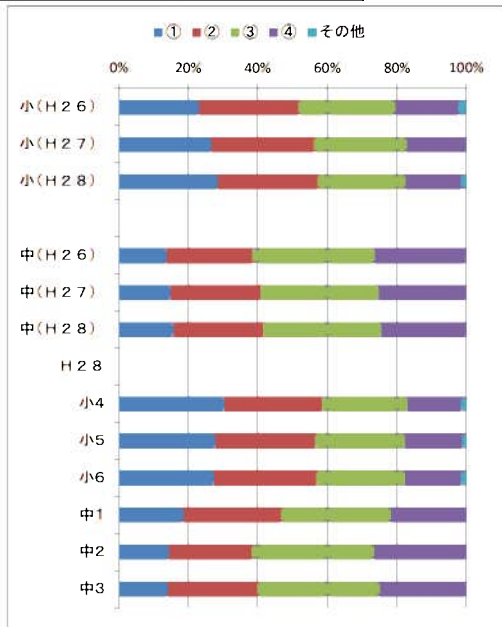
42.0
43.3 (+1.3)
44.4 (+1.1)

平成28年度 岡山市教育に関する総合調査 全市結果(小学校児童・中学校生徒)

①あてはまる ②どちらかというにあてはまる ③どちらかというにあてはまらない ④あてはまらない

質問15 私は、今住んでいる地域や岡山市の歴史に興味や関心がある。
(※小1～小3はこの項目の設定なし)

人数の割合(%)					
	①	②	③	④	その他
小(H26)	23.2	28.3	28.0	18.1	2.4
小(H27)	26.7	29.2	26.9	16.9	0.2
小(H28)	28.5	28.6	25.4	15.9	1.7
中(H26)	13.6	24.7	35.2	25.9	0.5
中(H27)	14.8	25.8	34.2	24.8	0.4
中(H28)	15.6	25.8	34.1	24.0	0.4
H28					
小4	30.3	28.0	24.7	15.3	1.7
小5	27.7	28.7	25.8	16.4	1.4
小6	27.5	29.3	25.6	16.0	1.7
中1	18.6	28.0	31.6	21.5	0.2
中2	14.3	23.7	35.4	26.0	0.5
中3	14.0	25.7	35.3	24.5	0.5



集計人数
 小学校児童 37,206人
 中学校生徒 17,281人

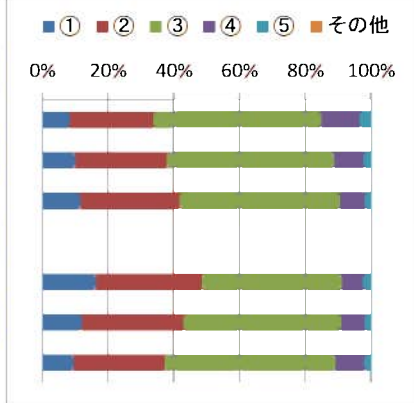
平成28年度 岡山市教育に関する総合調査 全市結果(幼稚園・認定こども園・小中学校保護者)

①あてはまる ②どちらかというとはあてはまる ③ふつう ④どちらかというとはあてはまらない ⑤あてはまらない

※ 割合(%)は、小数第2位を四捨五入した値

人数の割合(%)

	①	②	③	④	⑤	その他
市(H26)	8.1	25.5	51.2	11.7	3.3	0.2
市(H27)	10.0	27.7	51.1	8.7	2.3	0.2
市(H28)	11.6	30.1	48.8	7.4	2.0	0.1
H28						
幼・こ	16.1	32.4	42.7	6.2	2.3	0.2
小	11.9	30.9	48.2	7.0	1.8	0.1
中	9.4	27.8	52.0	8.4	2.2	0.2



肯定的な回答の割合(前年度からの増減)

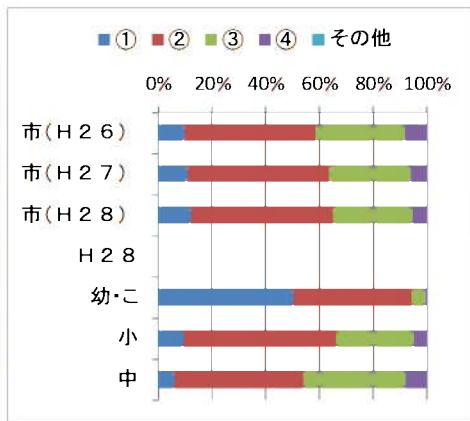
84.8
88.8 (+4.0)
90.5 (+1.7)

質問1 岡山市は、教育に関する取組(学校園だけでなく公共図書館や公民館等での取組も含む教育全般)を、うまく進めている。

①あてはまる ②どちらかというとはあてはまる ③どちらかというとはあてはまらない ④あてはまらない

人数の割合(%)

	①	②	③	④	その他
市(H26)	9.8	48.6	33.5	7.8	0.2
市(H27)	10.9	52.6	30.5	5.9	0.1
市(H28)	12.1	52.9	29.7	5.2	0.1
H28					
幼・こ	50.3	44.0	5.2	0.5	0.0
小	9.6	56.4	29.1	4.7	0.1
中	6.0	48.0	38.1	7.7	0.2

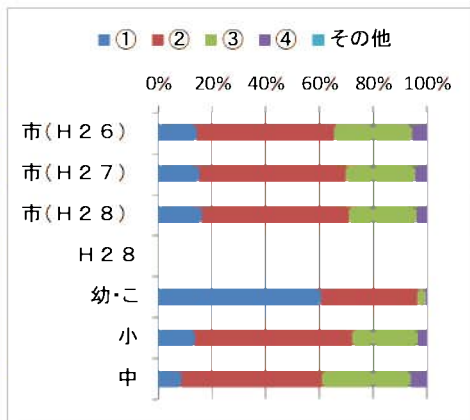


58.4
63.5 (+5.1)
65.0 (+1.5)

質問2 学校園では、学校園内外の人材の活用を進めているが、そのことは子どもの育ちにつながったり、そのことで子どもの総合的な学力は伸びてきていると感じる。

人数の割合(%)

	①	②	③	④	その他
市(H26)	14.3	51.2	29.0	5.4	0.2
市(H27)	15.3	54.3	26.0	4.3	0.1
市(H28)	16.2	54.7	25.2	3.8	0.1
H28					
幼・こ	60.6	35.7	3.1	0.4	0.1
小	13.6	58.4	24.6	3.2	0.2
中	8.5	52.2	33.1	6.0	0.2

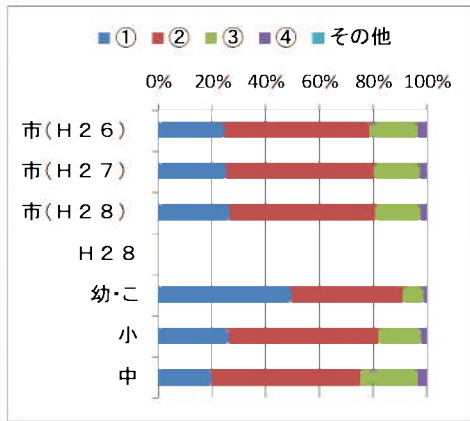


65.5
69.6 (+4.1)
70.9 (+1.3)

質問3 学校園や地域では、様々な体験活動の充実を図っているが、そのことは子どもの育ちにつながったり、そのことで子どもの総合的な学力は伸びてきていると感じる。

人数の割合(%)

	①	②	③	④	その他
市(H26)	24.5	54.0	18.2	3.2	0.1
市(H27)	25.2	55.0	17.0	2.7	0.1
市(H28)	26.4	54.3	16.8	2.4	0.1
H28					
幼・こ	49.5	41.3	8.0	1.2	0.0
小	26.3	55.6	15.9	2.2	0.1
中	19.8	55.4	21.4	3.3	0.1



78.5
80.2 (+1.7)
80.7 (+0.5)

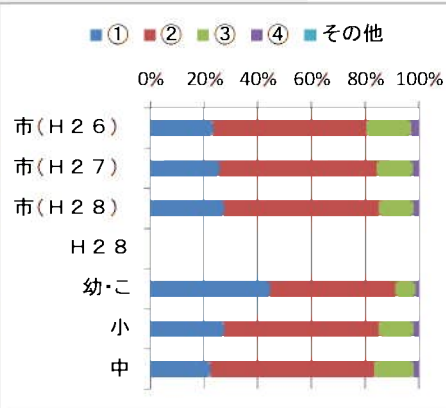
質問4 学校園は、保育・教育活動の様子や情報をよくわかるように伝えている。

平成28年度 岡山市教育に関する総合調査 全市結果(幼稚園・認定こども園・小中学校保護者)

①あてはまる ②どちらかというあてはまる ③どちらかというあてはまらない ④あてはまらない

質問5 学校園は、安全などに配慮して施設・設備を整えている。

人数の割合(%)		①	②	③	④	その他
市(H26)		23.4	56.9	16.7	2.8	0.2
市(H27)		25.6	58.6	13.6	2.0	0.1
市(H28)		27.5	57.5	13.1	1.8	0.1
H28						
幼・こ		44.7	46.4	7.7	1.1	0.1
小		27.5	57.5	13.0	1.9	0.1
中		22.3	60.9	14.9	1.7	0.1

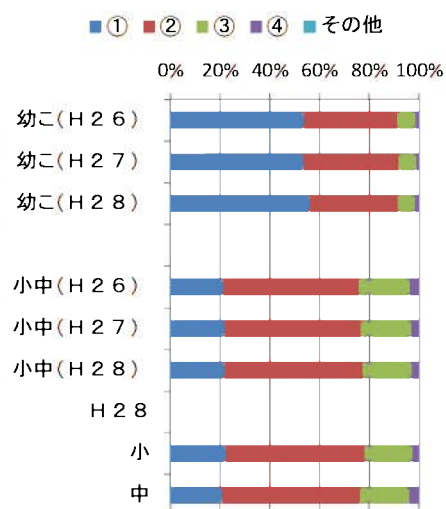


肯定的な回答の割合(前年度からの増減)

80.3
84.2 (+3.9)
85.0 (+0.8)

質問6 園では、就学先の学校と連携しているが、そのことで安心して就学できると感じる。

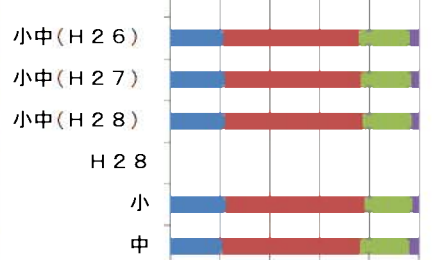
人数の割合(%)		①	②	③	④	その他
幼こ(H26)		53.9	37.2	7.6	1.3	0.0
幼こ(H27)		53.4	38.2	7.3	1.0	0.1
幼こ(H28)		56.1	35.1	7.1	1.5	0.2
H28						
小中(H26)		21.4	54.2	20.7	3.6	0.1
小中(H27)		21.8	54.8	20.3	3.2	0.1
小中(H28)		21.9	55.4	19.6	3.0	0.1
H28						
小		22.4	55.5	19.5	2.6	0.1
中		20.9	55.3	20.0	3.8	0.0



91.1
91.6 (+0.5)
91.2 (-0.4)

あなたは、計画的に勉強するよう子どもにうながしている。

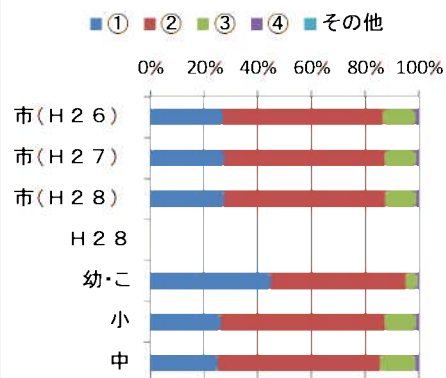
人数の割合(%)		①	②	③	④	その他
小中(H26)		21.4	54.2	20.7	3.6	0.1
小中(H27)		21.8	54.8	20.3	3.2	0.1
小中(H28)		21.9	55.4	19.6	3.0	0.1
H28						
小		22.4	55.5	19.5	2.6	0.1
中		20.9	55.3	20.0	3.8	0.0



75.6
76.6 (+1.0)
77.3 (+0.7)

質問7 あなたは、子育てを通して、子どもの思いやりの心が育ってきていると感じる。

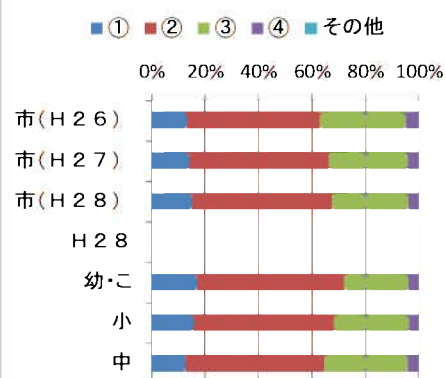
人数の割合(%)		①	②	③	④	その他
市(H26)		27.0	59.3	12.5	1.1	0.1
市(H27)		27.4	59.8	11.7	1.0	0.1
市(H28)		27.5	59.8	11.7	0.9	0.1
H28						
幼・こ		44.7	50.1	4.7	0.4	0.1
小		26.3	60.9	11.9	0.9	0.1
中		25.0	60.4	13.3	1.1	0.1



86.3
87.2 (+0.9)
87.3 (+0.1)

質問8 あなたは、子育てを通して、子どもの郷土(住んでいる地域や岡山市)を愛する心が育ってきていると感じる。

人数の割合(%)		①	②	③	④	その他
市(H26)		13.1	49.7	32.5	4.5	0.2
市(H27)		14.1	52.1	29.7	3.9	0.1
市(H28)		15.0	52.4	28.9	3.7	0.1
H28						
幼・こ		17.0	54.9	24.3	3.7	0.1
小		15.8	52.3	28.3	3.5	0.1
中		12.7	51.7	31.5	3.9	0.2



62.8
66.2 (+3.4)
67.4 (+1.2)

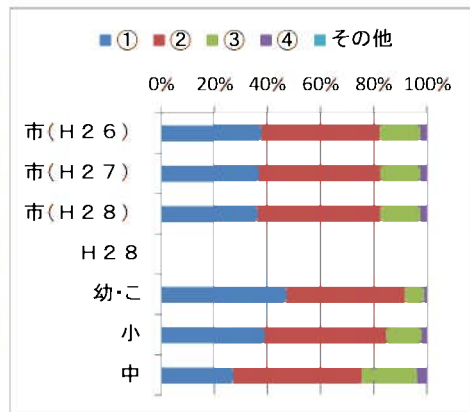
平成28年度 岡山市教育に関する総合調査 全市結果(幼稚園・認定こども園・小中学校保護者)

①あてはまる ②どちらかというあてはまる ③どちらかというあてはまらない ④あてはまらない

質問9 あなたは、子どもが早寝早起きなど、規則正しい生活ができるようにしている。

人数の割合(%)

	①	②	③	④	その他
市(H26)	37.8	44.3	15.3	2.4	0.1
市(H27)	36.8	45.5	15.1	2.5	0.1
市(H28)	36.2	46.2	15.2	2.4	0.0
H28					
幼・こ	47.1	44.4	7.5	1.0	0.0
小	38.9	45.5	13.7	1.9	0.0
中	27.0	48.3	20.9	3.8	0.0



肯定的な回答の割合(前年度からの増減)

82.1

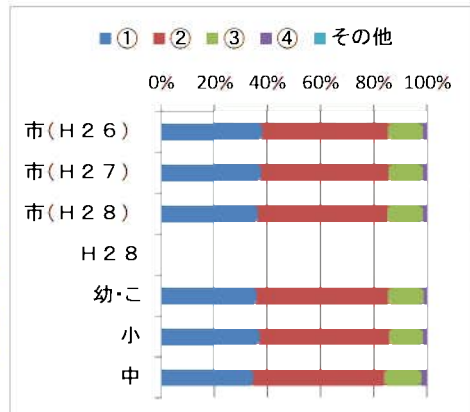
82.3 (+0.2)

82.4 (+0.1)

質問10 あなたは、子どもが食事を好き嫌いなく摂ることができるよう子どもの食生活に気をつけている。

人数の割合(%)

	①	②	③	④	その他
市(H26)	38.1	47.1	13.2	1.6	0.1
市(H27)	37.4	48.0	13.0	1.6	0.1
市(H28)	36.2	48.8	13.3	1.6	0.1
H28					
幼・こ	35.9	49.4	13.3	1.4	0.0
小	37.0	48.6	13.0	1.4	0.0
中	34.5	49.3	14.2	2.0	0.1



85.2

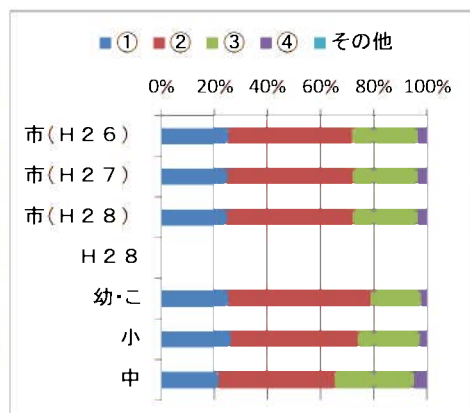
85.4 (+0.2)

85.0 (-0.4)

質問11 あなたは、年齢に応じた家庭の役割を子どもに与えている。

人数の割合(%)

	①	②	③	④	その他
市(H26)	25.2	46.5	24.8	3.4	0.1
市(H27)	24.9	47.0	24.7	3.3	0.1
市(H28)	24.7	47.2	24.8	3.3	0.1
H28					
幼・こ	25.1	53.7	19.0	2.2	0.1
小	26.0	47.9	23.2	2.8	0.1
中	21.6	43.6	30.0	4.7	0.1



71.7

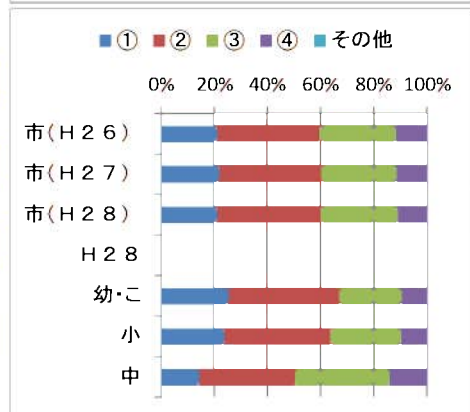
71.9 (+0.2)

71.9 (0)

質問12 あなたの家族は、家族で地域行事に参加している。

人数の割合(%)

	①	②	③	④	その他
市(H26)	21.2	38.2	29.0	11.5	0.1
市(H27)	21.7	38.4	28.5	11.3	0.1
市(H28)	21.2	38.7	29.2	10.8	0.1
H28					
幼・こ	25.4	41.4	23.8	9.3	0.1
小	23.8	39.6	26.9	9.6	0.1
中	14.3	36.0	35.6	14.0	0.2



59.4

60.1 (+0.7)

59.9 (-0.2)

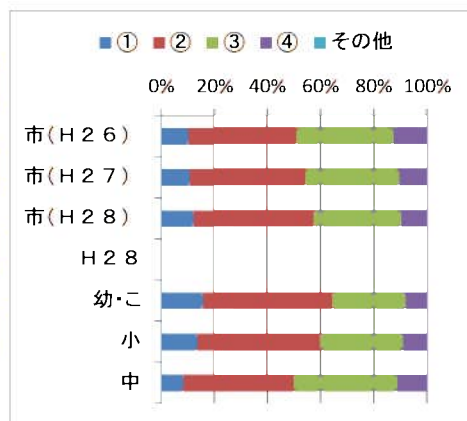
平成28年度 岡山市教育に関する総合調査 全市結果(幼稚園・認定こども園・小中学校保護者)

①あてはまる ②どちらかというにあてはまる ③どちらかというにあてはまらない ④あてはまらない

質問13 各種民間団体は、家族で参加できる体験活動を提供している。

人数の割合(%)

	①	②	③	④	その他
市(H26)	10.2	40.4	36.8	12.2	0.4
市(H27)	10.8	43.2	35.4	10.3	0.3
市(H28)	12.2	45.1	33.1	9.4	0.3
H28					
幼・こ	15.9	48.4	27.8	7.8	0.2
小	13.5	46.2	31.1	8.9	0.3
中	8.2	41.5	39.0	11.0	0.3



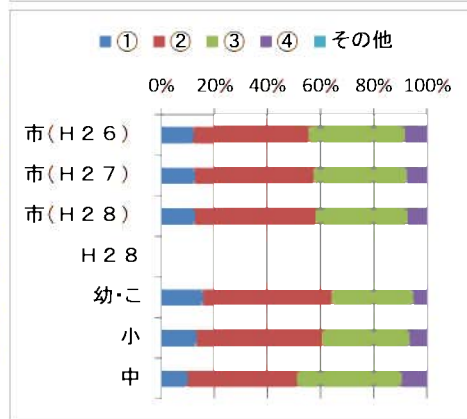
肯定的な回答の割合(前年度からの増減)

50.6
54.0 (+3.4)
57.3 (+3.3)

質問14 あなたは、地域の子どもたちに積極的に声をかけている。

人数の割合(%)

	①	②	③	④	その他
市(H26)	12.1	43.2	36.4	8.2	0.1
市(H27)	12.6	44.5	35.3	7.4	0.2
市(H28)	12.6	45.3	34.7	7.2	0.1
H28					
幼・こ	15.8	48.2	30.7	5.2	0.0
小	13.4	47.0	32.9	6.5	0.1
中	10.0	40.9	39.5	9.4	0.2

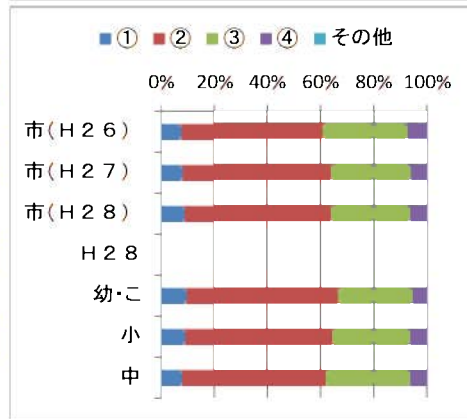


55.3
57.1 (+1.8)
57.9 (+0.8)

質問15 地域の大人は、子どもの手本となるようにルールを守っている。

人数の割合(%)

	①	②	③	④	その他
市(H26)	7.5	53.1	32.1	7.1	0.2
市(H27)	8.1	55.7	30.0	6.1	0.2
市(H28)	8.8	54.9	30.0	6.1	0.2
H28					
幼・こ	9.4	56.9	28.2	5.3	0.2
小	9.1	55.0	29.5	6.2	0.2
中	7.9	54.0	31.6	6.3	0.2



60.6
63.8 (+3.2)
63.7 (-0.1)

集計人数

全(幼稚園・認定こども園・小中学校)保護者	53,011人
幼稚園保護者	3,895人
認定こども園保護者	704人
小学校保護者	32,951人
中学校保護者	15,461人

平成28年度 岡山市教育に関する総合調査 全市結果(幼稚園・認定こども園・小中学校教職員)

①あてはまる ②どちらかというあてはまる ③ふつう ④どちらかというあてはまらない ⑤あてはまらない

※ 割合(%)は、小数第2位を四捨五入した値
人数の割合(%)

質問1 岡山市は、教育に関する取組(学校園だけでなく公共図書館や公民館等での取組も含む教育全般)を、うまく進めている。

	①	②	③	④	⑤	その他
市(H26)	9.2	35.6	43.9	9.1	2.0	0.2
市(H27)	10.5	39.2	41.8	7.1	1.2	0.3
市(H28)	10.2	40.4	40.0	7.5	1.5	0.4
H28						
幼・こ	15.5	46.3	31.6	5.1	1.2	0.4
小	10.6	43.6	38.2	6.3	0.9	0.4
中	7.2	31.8	46.8	11.0	2.7	0.5



肯定的な回答の割合(前年度からの増減)

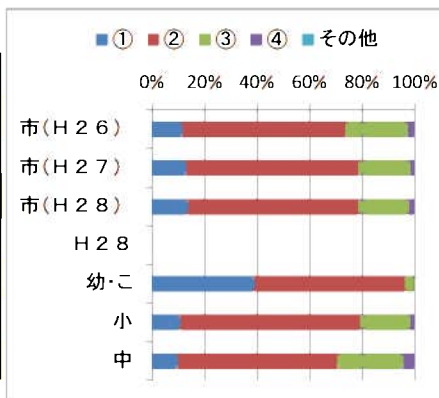
88.7
91.5 (+2.8)
90.6 (-0.9)

①あてはまる ②どちらかというあてはまる ③どちらかというあてはまらない ④あてはまらない

人数の割合(%)

質問2 あなたの学校園では、道徳教育の充実を通して、子どもたちの思いやりの心が育ってきていると感じる。

	①	②	③	④	その他
市(H26)	11.5	61.9	24.0	2.1	0.5
市(H27)	13.0	65.1	20.0	1.5	0.0
市(H28)	13.7	64.7	19.4	1.8	0.4
H28					
幼・こ	39.2	57.1	3.7	0.0	0.0
小	10.8	68.3	19.4	1.0	0.5
中	9.8	60.5	25.4	4.0	0.4

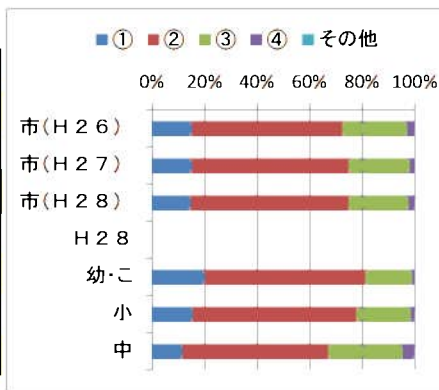


73.4
78.1 (+4.7)
78.4 (+0.3)

人数の割合(%)

質問3 あなたの学校園では、教育活動を通して、子どもたち郷土を愛する心が育ってきていると感じる。

	①	②	③	④	その他
市(H26)	15.2	57.0	25.1	2.4	0.4
市(H27)	15.2	59.1	23.4	1.8	0.0
市(H28)	14.8	60.0	22.8	1.7	0.6
H28					
幼・こ	20.0	61.2	17.8	1.0	0.0
小	15.4	62.3	20.9	0.9	0.6
中	11.6	55.3	28.6	3.7	0.9

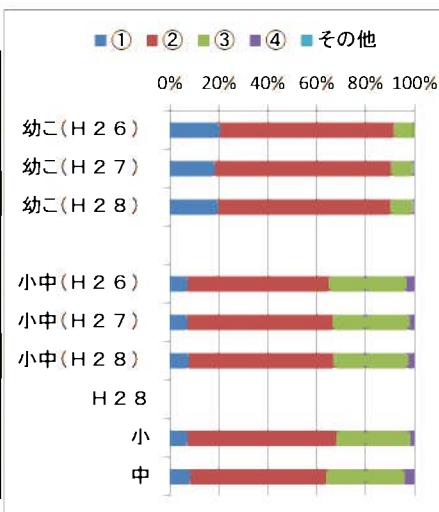


72.2
74.3 (+2.1)
74.8 (+0.5)

人数の割合(%)

質問4 あなたの園の子どもたちは、園生活において自分で考え行動することができている。

	①	②	③	④	その他
幼こ(H26)	20.6	70.5	8.9	0.0	0.0
幼こ(H27)	18.5	71.7	9.6	0.2	0.0
幼こ(H28)	19.6	70.2	9.8	0.2	0.2
H28					



91.1
90.2 (-0.9)
89.8 (-0.4)

あなたの学校の子どもたちは、学校生活において自ら判断し責任ある行動をとることができている。

	①	②	③	④	その他
小中(H26)	7.0	57.7	31.9	2.9	0.4
小中(H27)	7.1	59.2	31.7	1.8	0.2
小中(H28)	7.5	58.9	31.0	2.2	0.3
H28					
小	7.2	60.7	30.5	1.2	0.4
中	8.3	55.4	32.1	4.0	0.1

64.7
66.3 (+1.6)
66.4 (+0.1)

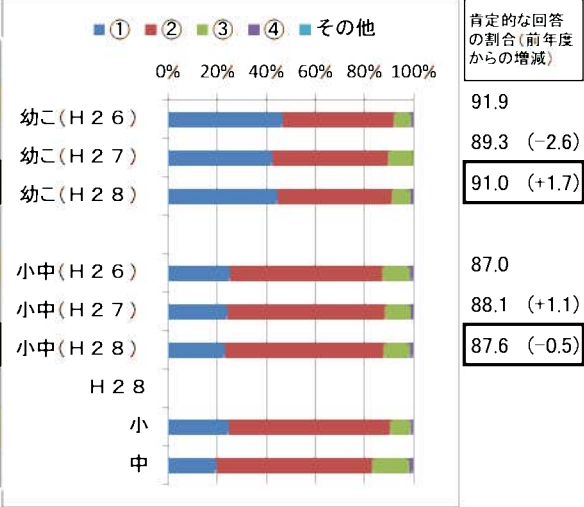
平成28年度 岡山市教育に関する総合調査 全市結果(幼稚園・認定こども園・小中学校教職員)

①あてはまる ②どちらかというあてはまる ③どちらかというあてはまらない ④あてはまらない

質問5 あなたの園では、小学校入学後の子どもの様子を知り、今後の園での指導に生かすようにしている。

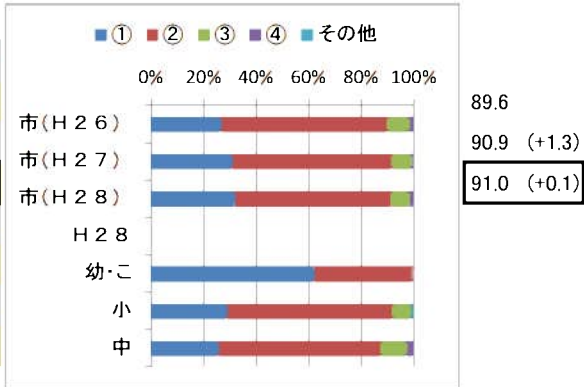
あなたの学校では、読解力や表現力を育成するために授業の工夫を行っている。

人数の割合(%)		①	②	③	④	その他
幼稚園(H26)		46.7	45.2	7.2	0.5	0.5
幼稚園(H27)		42.3	47.0	10.6	0.0	0.0
幼稚園(H28)		44.5	46.5	7.6	0.8	0.6
小中(H26)		25.1	61.9	11.4	0.5	1.1
小中(H27)		24.1	64.0	10.5	0.5	0.8
小中(H28)		23.0	64.6	10.8	0.6	1.0
H28						
小		24.7	65.5	8.5	0.4	1.0
中		19.8	62.9	15.4	0.9	1.0



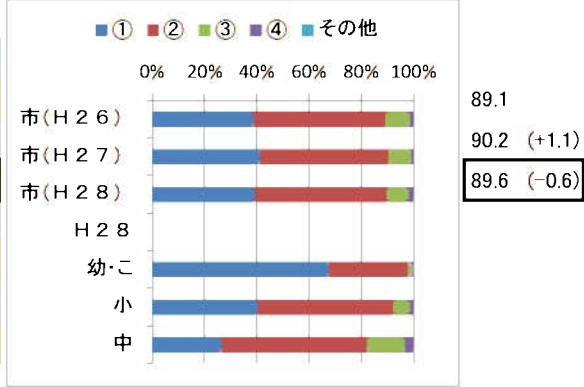
質問6 あなたの学校園では、すべての子どもたちが安心して学びに集中できるような(生活できるような)学級集団づくりを行っている。

人数の割合(%)		①	②	③	④	その他
市(H26)		27.1	62.5	8.9	0.7	0.7
市(H27)		31.0	59.9	8.1	0.4	0.0
市(H28)		32.0	59.0	7.7	0.6	0.7
H28						
幼・こ		62.4	36.7	1.0	0.0	0.0
小		29.2	62.3	7.5	0.2	0.8
中		26.0	61.1	10.6	1.5	0.7



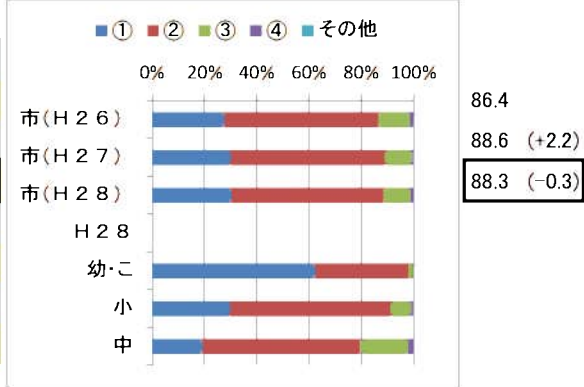
質問7 あなたの学校園の教職員は、自校園の教育課題の解決に向けて、連携・協力して組織的に取り組んでいる。

人数の割合(%)		①	②	③	④	その他
市(H26)		38.9	50.2	9.4	1.1	0.3
市(H27)		41.3	48.9	8.8	0.9	0.0
市(H28)		39.4	50.2	8.6	1.5	0.3
H28						
幼・こ		67.6	30.0	2.0	0.4	0.0
小		40.4	51.5	6.8	1.1	0.2
中		26.6	55.4	14.7	2.8	0.5



質問8 あなたの学校園では、子どもたちの基本的な生活習慣の定着に向けて家庭と連携して取り組んでいる。

人数の割合(%)		①	②	③	④	その他
市(H26)		27.6	58.8	12.3	0.8	0.5
市(H27)		29.8	58.8	10.7	0.3	0.0
市(H28)		30.3	58.0	10.6	0.6	0.4
H28						
幼・こ		62.4	35.5	2.2	0.0	0.0
小		29.8	61.2	8.2	0.2	0.6
中		19.2	60.2	18.5	1.8	0.4

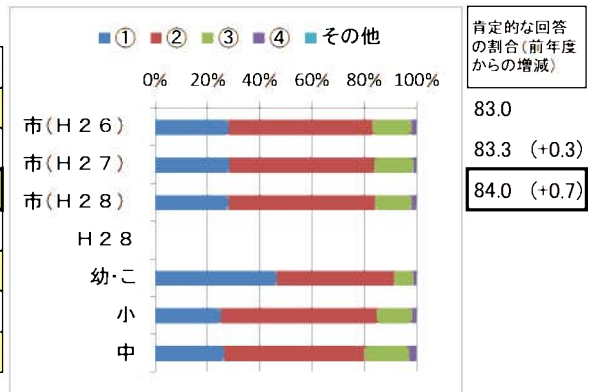


平成28年度 岡山市教育に関する総合調査 全市結果(幼稚園・認定こども園・小中学校教職員)

①あてはまる ②どちらかというにあてはまる ③どちらかというにあてはまらない ④あてはまらない

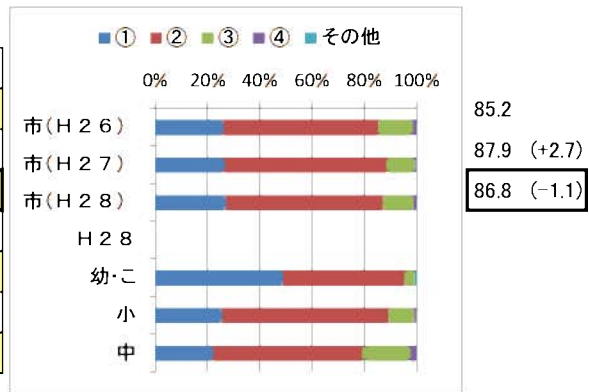
質問9 あなたの学校園では、中学校区内の他校園の教職員との連携を図り、校種間のつながりを大切にした教育活動を行っている。

人数の割合(%)					
	①	②	③	④	その他
市(H26)	28.1	54.9	15.2	1.2	0.6
市(H27)	28.2	55.1	15.2	1.1	0.0
市(H28)	28.0	56.0	14.1	1.4	0.5
H28					
幼・こ	46.5	44.9	7.5	0.6	0.6
小	25.2	59.5	13.7	0.9	0.6
中	26.5	53.3	17.3	2.5	0.4



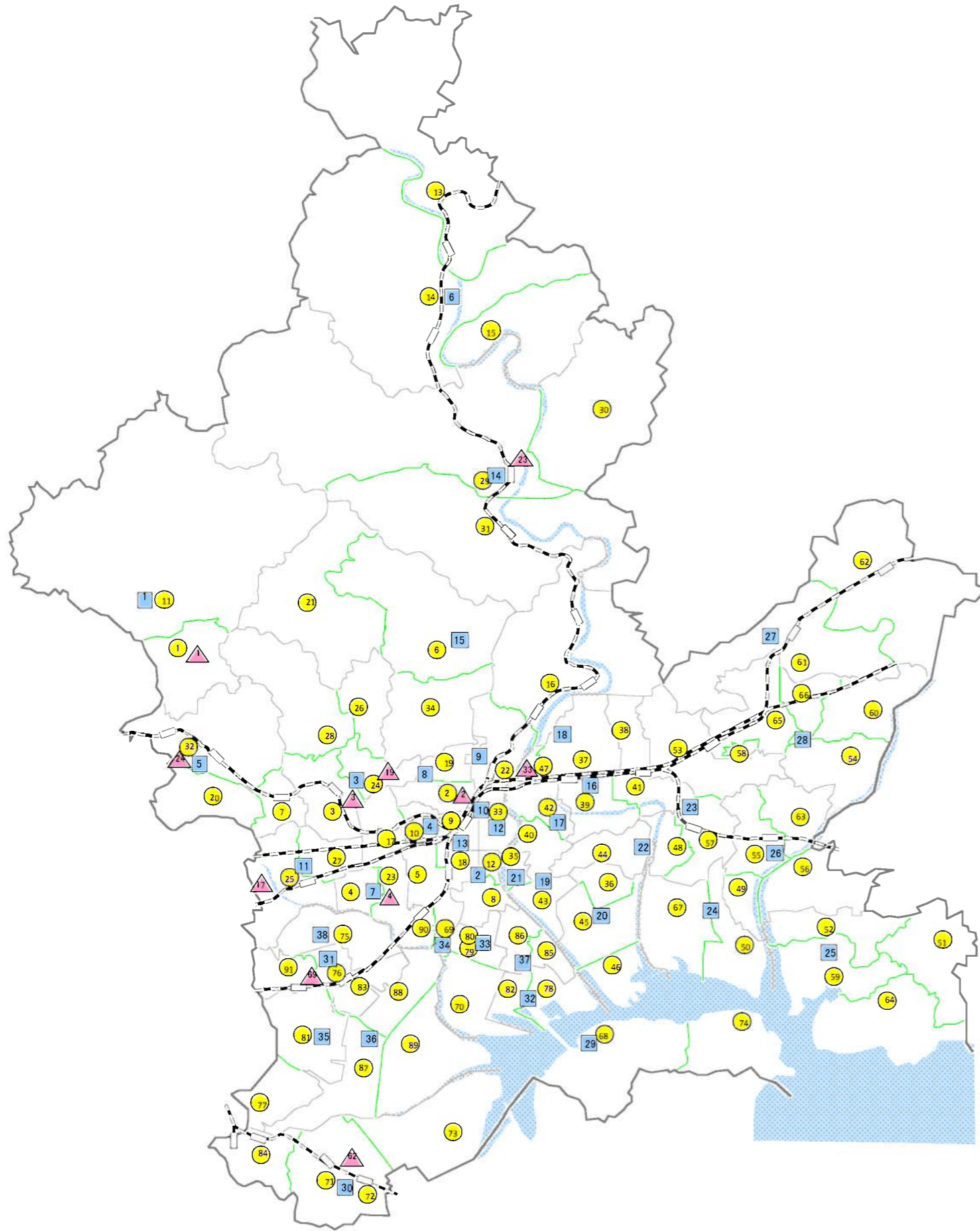
質問10 あなたの学校園では、家庭や地域と協働した取組を効果的に行っている。

人数の割合(%)					
	①	②	③	④	その他
市(H26)	26.1	59.1	13.3	0.8	0.6
市(H27)	26.5	61.4	11.2	0.4	0.0
市(H28)	27.2	59.6	11.9	0.7	0.5
H28					
幼・こ	48.8	46.3	4.3	0.0	0.6
小	25.6	63.6	10.0	0.2	0.6
中	22.1	57.0	18.6	1.9	0.4



集計人数	
全(幼稚園・認定こども園・小中学校)教職員	4,488人
幼稚園教職員	381人
認定こども園教職員	129人
小学校教職員	2,637人
中学校教職員	1,341人

岡山市立学校配置図

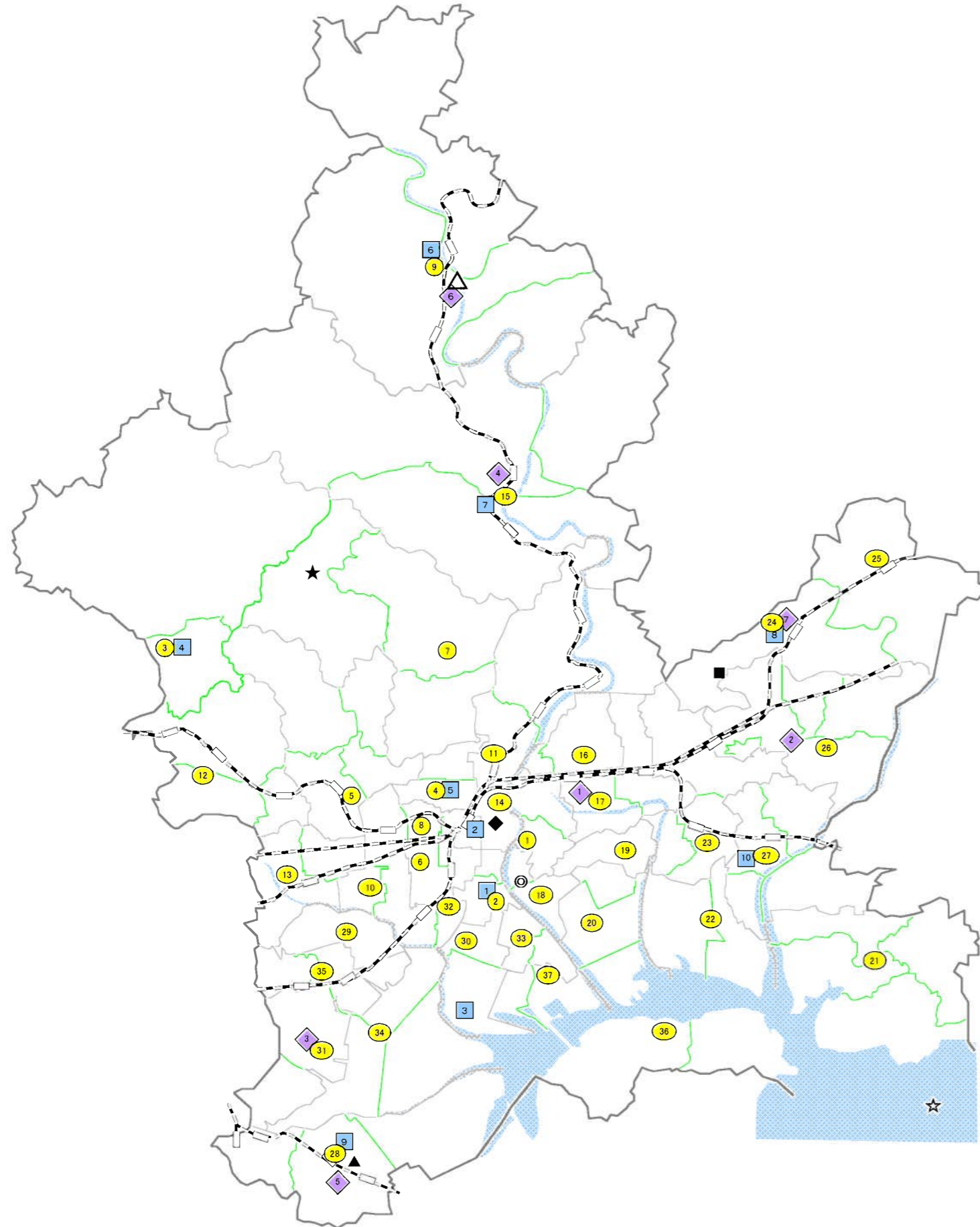


- | | | | | |
|---|--|---|---|---|
| <p>小学校 = ●</p> <p>1 足守
2 伊島
3 中山南
4 御南元
5 大野谷
6 鯉山
7 岡南井
8 石三門
9 蛭明輝
10 清渡部
11 建枝石
12 竹牧野
13 鹿田島
14 津加茂
15 馬屋上
16 御野
17 西津
18 平備
19 吉桃
20 陵南
21 馬屋下
22 御津
23 庄内
24 岡山中央
25 横井東
26 旭操
27 高島
28 竜之口
29 幡多
30 三勲
31 財田
32 宇野
33 平井
34 富山
35 操南
36 操明</p> | <p>47 旭竜
48 可知
49 西大寺南
50 開成
51 大宮
52 太伯
53 古都
54 角山
55 西大寺
56 豊
57 芥子山
58 城東台
59 幸島
60 御休
61 江西
62 千種
63 雄神
64 朝日
65 浮田
66 平島
67 政田
68 甲浦
69 芳田
70 浦安
71 灘崎
72 迫川分校
73 七区
74 小串
75 福田
76 妹尾
77 曾根
78 福島
79 芳泉
80 ひばり分校
81 興除
82 南輝
83 東疇
84 彦崎
85 平福
86 福浜
87 第一藤
88 第二藤
89 第三藤
90 芳明
91 箕島</p> | <p>中学校 = ■</p> <p>1 足守
2 岡輝
3 中山
4 石井
5 高松
6 建部
7 御南
8 京山
9 岡北
10 岡山後楽館
11 吉備
12 岡山中央
13 桑田
14 御津
15 香和
16 竜操
17 操山
18 高島
19 緑ヶ丘
20 操南
21 東山
22 富山
23 旭東
24 上南
25 山南
26 西大寺
27 瀬戸
28 上道
29 光南
30 灘崎
31 妹尾
32 福南
33 芳泉
34 芳田
35 興除
36 藤田
37 福浜
38 福田</p> | <p>幼稚園, こども園 = ▲</p> <p>1 足守
2 伊島
3 中山
4 今下
5 馬屋元
6 大野谷
7 加茂
8 野野
9 御野
10 鯉山
11 三門
12 牧石
13 大野
14 鹿田
15 石井
16 馬屋上
17 吉備西
18 岡南
19 平津
20 吉備東
(※吉備小に近接)
21 桃丘
22 陵南
23 御津
24 庄内
25 岡山中央
26 横井東
27 旭勲
28 三勲
29 旭操
30 高島
31 竜之口
32 幡多
33 旭竜
34 財田</p> | <p>35 宇野
36 平井
37 富山
38 操南
39 操明
40 可知
41 西大寺南
42 開成
43 太伯
44 古都
45 角山
46 西大寺
47 豊
48 芥子山
49 大宮
50 幸島
51 御休
52 千種
53 江西
54 雄神
55 朝日
56 浮田
57 平島
58 政田
59 甲浦
60 芳田
61 浦安
62 灘崎
63 小福
64 福泉
65 芳福
66 平福
67 福浜
68 芳明
69 妹尾</p> |
|---|--|---|---|---|

(※但し、数字に_がついている幼稚園は位置が小学校と同じ又は近接のため地図上には不掲載。)

高等学校
1 岡山後楽館
(位置は岡山後楽館中学校と同じ)

岡山市立教育施設配置図



- 公民館=●
- 1 中央
 - 2 輝守
 - 3 足守
 - 4 京山
 - 5 一宮
 - 6 大元
 - 7 津高
 - 8 岡西
 - 9 建部町
 - 10 御南西
 - 11 北
 - 12 高松
 - 13 吉備
 - 14 旭
 - 15 御津
 - 16 高島
 - 17 東
 - 18 東山
 - 19 富山
 - 20 操南
 - 21 山南
 - 22 上南
 - 23 旭東
 - 24 瀬戸
 - 25 万富
 - 26 上道
 - 27 西大寺
 - 28 灘崎
 - 29 福田
 - 30 南
 - 31 興除
 - 32 芳田
 - 33 福浜
 - 34 藤田
 - 35 妹尾
 - 36 光南
 - 37 岡南

- 図書館=■
- 1 中央
視聴覚ライブラリー
 - 2 幸町
西川アイプラザ
 - 3 浦安総合公園
 - 4 足守
 - 5 伊島
 - 6 建部町
 - 7 御津
 - 8 瀬戸町
 - 9 灘崎
 - 10 西大寺緑花公園緑の図書室

- 学校給食センター=◇
- 1 岡山学校給食センター
 - 2 上道学校給食センター
 - 3 興除学校給食センター
 - 4 御津学校給食センター
 - 5 灘崎学校給食センター
 - 6 建部学校給食センター
 - 7 瀬戸学校給食センター

- 教育研究研修センター
(位置は西大寺公民館と同じ)
- 少年自然の家=★
- 犬島自然の家=☆
- オリент美術館=◆
- 埋蔵文化財センター=◎
環境学習センター「めだかの学校」=△
- 岡山市灘崎歴史文化資料館=▲
- 岡山市瀬戸町郷土館=■