

| | | |
|---------|------------|----------------------------|
| 資料提供年月日 | 平成29年1月24日 | |
| 問い合わせ先 | 課名 | 医療政策推進課 |
| | 電話 | 内線 5820 直通 086-803-1638 |
| 担当者 | 職名・氏名 | 課長 黒 瀬 |
| | 職名・氏名 | 係長 粕 山 |

広 報 連 絡

<市長定例記者会見資料>

- 1 件 名 「岡山操車場跡地 健康・医療・福祉系施設導入区域 民間提案施設整備事業」に係る優先交渉権者の決定について
- 2 趣 旨 「岡山操車場跡地 健康・医療・福祉系施設導入区域 民間提案施設整備事業募集要項 H28.5」により提案された事業提案について、審査の結果、優先交渉権者を次のとおり決定しました。
- 3 応募事業者 3者
- 4 優先交渉権者 会社名 大和リース株式会社
代表者 代表取締役 森田 俊作
住 所 大阪府中央区農人橋二丁目1番36号
- 5 審査結果 獲得点数 186.31点 (230点満点)
- 6 事業提案概要 別添資料のとおり
- 7 そ の 他 今後、優先交渉権者との詳細協議の後、基本協定締結、定期借地契約を締結し、市は事業者へ土地の引き渡しを行います。その後は、事業者が施設整備及び運営を行う予定です。

平成 29 年 1 月 24 日
岡 山 市

岡山操車場跡地 健康・医療・福祉系施設導入区域 民間提案施設整備事業 優先交渉権者の決定について

「岡山操車場跡地 健康・医療・福祉系施設導入区域 民間提案施設整備事業募集要項 H28.5」
により提案された事業提案について、審査の結果、優先交渉権者を次のとおり決定しました。

1 優先交渉権者

会社名 大和リース株式会社 代表者 代表取締役 森田 俊作
住 所 大阪府中央区農人橋二丁目 1 番 36 号
得 点 186.31 点 (230 点満点)

(1) 提案施設の概要

営利用区画：スーパー棟（2 階建）、フィットネス棟（2 階建）、
医療モール棟（2 階建）、専門店舗（平屋）、立体駐車場（2 階建）
住宅用区画：集合住宅〔8 階建（1 棟）、3 階建（2 棟）、全 4 1 戸〕

(2) 年間地代

合 計：65,616 千円/年
営利用区画：63,084 千円/年
住宅用区画：2,532 千円/年

(3) 貸付期間（貸付面積）

営利用区画：31 年（28,411.67 m²）
住宅用区画：50 年（1,897.83 m²）

まちと共創するパークサイド・リビング

暮らしに寄り添う様々な活動と創造を支える「社会のための商業施設」

森の中のサードプレイス

- ・新しい商業施設モデルが提供する第3の場所
- ・市民がくつろぎ、滞在する空間の実現
- ・新しい体験やライフスタイルを提供する場の創出



ローカルファーストのまちづくり

- ・地域資源を活用した岡山らしさのブランド構築
- ・地産地消、積極的な地元雇用の推進
- ・地元団体と連携したソーシャルサービスの提供



ライフスタイルに合わせた健康支援

- ・市民病院機能を補完する健康福祉の増進
- ・西部総合公園を使いこなし健康プログラム
- ・子どもからお年寄りまで多世代への対応

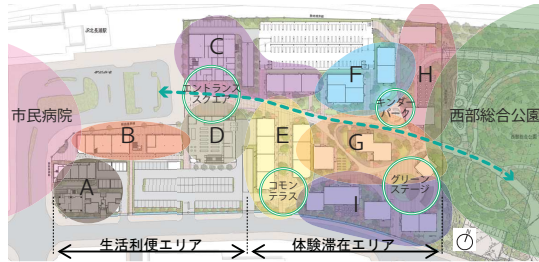


生活利便エリアと体験滞在エリアの設定

本事業の計画地を、近隣住民を対象とした生活利便施設を整えたエリアと、岡山らしさを求める来訪者を対象とした体験・滞在を楽しむことができるエリアの2つに分類。

周辺環境とつながる9種類のゾーニング

市民病院に近い場所には、主に医療や健康に関連するゾーンを配置。西部総合公園に近い場所には、くつろぎや癒し、アウトドアに関連するゾーンを配置。



A: キッズファーストレジデンス

子育て世代の家族が住みやすい環境が整ったレジデンスゾーン



D: ローカルフードマーケット

ローカルフードや健康志向の高い食品を中心とした食物流販ゾーン



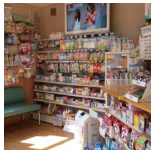
G: ヒーリングファーム

緑あふれる空間を体感しながら楽しむゾーン



B: メディカルスクエア

市民病院を補完する医療関連施設および生活利便施設ゾーン



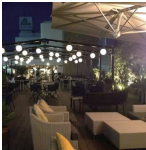
E: ライフスタイルミュージアム

新しいライフスタイル提案と地元起業家の新規ビジネス提案ゾーン



H: アウトドアリビング

公園と隣接する豊かな緑空間をいかしたアウトドアゾーン



C: ウェルネスラボ

健康づくりを推進するスポーツ関連ゾーン



F: キッズスタジオ

遊びながら学ぶ子ども向け施設を中心に、親子が集うゾーン

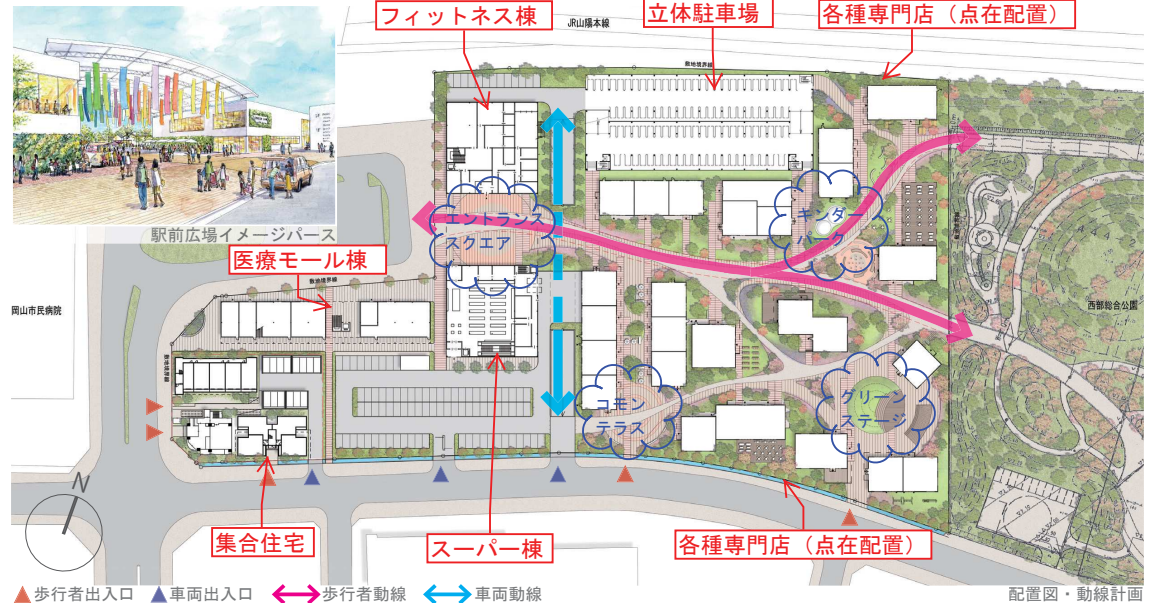


I: カルチャルテラス

現代のライフスタイルに対応したカルチャー&コミュニティゾーン



全体鳥瞰イメージパース



配置図・動線計画





