

保健衛生年報

令和3年度

岡山市保健福祉局

目 次

第1章	岡山市の概要	
1	地 勢 等	3
2	人 口	4
	(1) 人口推移、構成等	4
3	機 構	6
4	事務分掌	7
5	人員配置	12
	(1) 職種別人員配置	12
	(2) 保健所における各種検査員の職種	13
6	令和3年度予算	14
7	関係施設	15
第2章	総合健康推進事業	
1	健康市民おかやま21（第2次）	19
2	健康危機管理	20
第3章	保健衛生・統計	
第1節	統 計	23
1	保健の統計調査の概要	23
2	人口動態	24
	(1) 人口動態年表	24
	(2) 1日あたりの人口動態	26
	(3) 出生率・死亡率の年次推移	26
3	出生統計	27
	(1) 出生数、性別／体重別	27
	(2) 出生数（率）、出生順位別／母の年齢別	27
	(3) 出生数、母の年齢／体重別	28
	(4) 低体重児の出生数、妊娠週数別／体重別	28
	(5) 合計特殊出生率	28
4	死亡統計	29
	(1) 年齢別死亡数	29
	(2) 死因別死亡数	30
	(3) 死亡数、主要死因別／保健センター別	32
	(4) 主要死因の年次別・中学校区別死亡数	34
	(5) 年次主要死因	36
	(6) 標準化死亡率の年次推移	37
	(7) 乳児死亡数、乳児死因数	37
	(8) 死亡場所	38
5	死産統計	41
	(1) 自然－人工別死産の年次推移	41
	(2) 死産数（率）、自然－人工別／母の年齢別	41

(3) 死産数（率）、自然—人工別／妊娠週数別	4 1
第2節 救急医療体制	4 2
1 初期救急医療体制	4 2
(1) 休日夜間急患診療所運営事業	4 2
(2) 在宅当番医制事業	4 3
(3) 専門科医在宅当番医制事業	4 4
2 二次救急医療体制	4 5
(1) 病院群輪番制病院運営事業	4 5
(2) 協力病院当番制病院運営事業	4 5
3 三次救急医療体制	4 6
4 精神科救急医療体制	4 6
5 災害医療救護体制	4 6
第4章 医 療	
第1節 医 務	4 9
1 医療施設の状況	4 9
(1) 医療施設数	4 9
(2) 病院・一般診療所の病床種別ごとの施設数	4 9
(3) 病院・一般診療所・歯科診療所の病床数	4 9
(4) 病院・診療所・助産所数	4 9
(5) 医療関係従事者数	5 0
2 医療関係事務	5 0
(1) 医務関係許可件数	5 0
(2) 免許等各種受付・交付	5 1
3 医療相談	5 1
4 立入検査等の状況	5 1
(1) 医療法第25条に基づく立入検査	5 1
(2) 医療法第27条に基づく立入検査	5 2
(3) 臨床検査技師等に関する法律第20条の5に基づく立入検査	5 2
第5章 保 健 事 業	
第1節 母子保健事業	5 5
1 相談・普及啓発事業	5 6
(1) 親子（母子健康）手帳の交付	5 6
(2) 健康相談	5 6
(3) 健康教育	5 7
(4) 訪問指導事業	5 8
(5) こんにちは赤ちゃん事業（乳児家庭全戸訪問事業）	5 9
(6) 養育支援訪問事業	5 9
(7) ハイリスク妊産婦連絡票	5 9
(8) 低出生体重児・ハイリスク新生児訪問連絡票	5 9
2 検査、健康診査	6 0

(1) 妊婦一般健康診査・妊婦超音波検査・妊婦血液検査・妊婦クラミジア抗原検査 ・B群溶血性レンサ球菌（GBS）検査	60
(2) 乳児一般健康診査	60
(3) B型肝炎母子感染防止事業	61
(4) 先天性代謝異常等検査	61
(5) 新生児聴覚検査	61
(6) 産後ケア事業	61
(7) 3～5か月児健康診査	62
(8) 7・8か月児健康診査	62
(9) 1歳6か月児健康診査	63
(10) 三歳児健康診査	64
3 要経過観察乳幼児対策事業	65
4 医療等援護	66
(1) 未熟児養育医療の給付	66
(2) 自立支援医療（育成医療）の給付	66
(3) 不妊に悩む方への特定治療支援事業	66
(4) 不育症治療助成事業	67
5 おやこクラブの育成	67
第2節 歯科保健事業	68
1 母子歯科保健事業	69
2 成人・高齢者歯科保健事業	69
第3節 健康増進事業	70
I 健康増進事業	70
1 年度別健康増進事業の実施状況	71
2 健康教育	72
3 健康相談	72
4 健康診査	73
(1) 健康診査年度別受診者数	73
(2) 健康診査受診結果	74
5 訪問指導	82
6 元気の出る会	82
II 健康増進栄養事業	83
1 栄養改善事業	83
(1) 栄養運動指導実施状況	83
(2) 栄養相談実施状況	83
(3) 特定給食施設指導	84
(4) 健康増進法に基づく虚偽・誇大広告に関する相談・指導及び該当食品の収去	86
(5) 食品表示法に基づく栄養成分表示等に関する相談・指導及び該当食品の収去	86
2 市民の健康づくり推進事業	86
(1) 食生活改善事業実施状況	86
(2) 栄養教室開催状況	86

3	健康づくりのための運動普及推進事業	87
(1)	運動普及事業実施状況	87
4	たばこ対策事業	87
(1)	健康増進法における受動喫煙防止に関する相談、指導及び助言、勧告、命令	87
(2)	喫煙可能室設置施設届出状況	87
(3)	屋内禁煙施設専用標識「岡山市空気のおいしい施設ステッカー」配布事業	87
III	「健康市民おかやま21」関連事業	88
1	「健康市民おかやま21」推進会議	88
2	「健康市民おかやま21」普及啓発部会	88
3	「健康市民おかやま21」活動評価部会	88
4	職域・保険者連絡会	88
5	地域別推進会議	88
6	「健康市民おかやま21」推進宣言施設等登録事業	88
7	令和2年度に実施したその他の主な事業	89
(1)	ええとこ発見図作成を通じた地域力の創生	89
(2)	学生健康づくり応援事業	89
(3)	高齢者のための低栄養予防アドバイス事業	89
(4)	かるうま減塩普及啓発事業	89
(5)	保健所フェスタ2019withイオンスタイル岡山	89
(6)	SIBを活用した健康ポイント事業（愛称：おかやまケンコー大作戦）	89
IV	実習生・歯科医師臨床研修指導	90
1	実習生指導	90
2	歯科医師臨床研修指導	90
第4節	精神保健事業	91
I	保健所	91
1	精神障害者の医療	91
(1)	措置入院	91
(2)	医療保護入院	91
2	障害者総合支援法及び精神障害者保健福祉手帳に係る事務	92
(1)	自立支援医療費（精神通院）	92
(2)	自立支援医療費（精神通院）支払い事務	92
(3)	自立支援給付（障害福祉サービス）・地域生活支援事業給付	92
(4)	精神障害者保健福祉手帳の交付	92
3	地域精神保健活動	93
(1)	普及啓発	93
(2)	相談・支援事業	93
(3)	精神障害者地域交流事業	94
(4)	精神障害者社会参加地域啓発事業（共生のまちづくり事業）	94
(5)	地域精神保健福祉連絡会	94
(6)	ケース検討会	94
4	社会復帰対策	94

(1) 当事者会、家族会活動の支援	9 4
(2) 精神障害者ピアサポーター活動支援事業	9 5
(3) 地域活動支援センターⅠ・Ⅱ・Ⅲ型事業所等への助成	9 6
(4) 医療観察法（心身喪失等の状態で重大な他害行為を行った者の医療及び観察等 に関する法律）対象者への地域支援	9 6
(5) 措置入院者等の退院後支援	9 6
Ⅱ こころの健康センター	9 7
1 精神保健福祉相談・支援	9 7
(1) 専門相談	9 7
(2) こころの電話相談	9 7
(3) 来所相談	9 7
(4) 訪問	9 7
(5) 診察	9 7
2 地域での支援体制の基盤づくり	9 8
(1) 地域関係機関への技術援助	9 8
(2) 人材育成	9 8
(3) 精神障害者地域支援システム整備事業	9 8
(4) こころの健康早期支援事業	1 0 0
(5) 児童思春期精神保健対策事業	1 0 0
(6) ひきこもり対策推進事業	1 0 1
(7) 依存症対策推進事業	1 0 1
(8) 自殺対策推進センター事業	1 0 2
3 こころの健康についての普及啓発	1 0 3
4 自立支援医療費（精神通院医療）の支給認定、発行	1 0 3
5 精神障害者保健福祉手帳の判定、発行	1 0 3
6 精神医療審査会の運営	1 0 3
(1) 精神医療審査会審査件数	1 0 4
(2) 専用電話回線による入院患者からの相談延件数	1 0 4
Ⅲ その他	1 0 4
1 精神科救急医療体制整備事業	1 0 4
(1) 精神科救急情報センター事業	1 0 4
(2) 精神科病院群輪番体制整備事業	1 0 5
(3) 精神科救急常時対応型医療施設事業	1 0 5
2 精神科病院に対する実地指導及び実地審査	1 0 6
3 岡山市認知症疾患医療センター	1 0 6
4 岡山市障害者生活支援センター“こらーれ”	1 0 6
5 岡山市精神保健事業の体系	1 0 7
第5節 特定保健対策事業	1 0 8
1 難病対策事業	1 0 8
(1) 医療費等の助成制度	1 0 8
(2) 地域療養の支援	1 0 9

(3) 福祉施策の推進	1 1 0
(4) 患者会への支援	1 1 0
(5) 岡山市難病相談支援センター事業	1 1 0
2 小児慢性特定疾病対策事業	1 1 1
3 臓器・骨髄移植等推進事業	1 1 1
4 原子爆弾被爆者対策事業	1 1 2
(1) 被爆者健康手帳交付状況	1 1 2
(2) 被爆者健康診断実施状況	1 1 2
(3) 各種手当の支給状況	1 1 2
第6節 感染症対策事業	1 1 3
1 予防接種事業	1 1 3
2 感染症対策事業	1 1 4
(1) 感染症予防対策	1 1 4
(2) 一、二類感染症発生状況	1 1 5
(3) 三類感染症（5疾病）発生状況	1 1 5
(4) 病原体検査実施状況	1 1 5
(5) 四、五類感染症発生状況	1 1 6
(6) 新型コロナウイルス感染症	1 1 6
3 結核予防事業	1 1 7
(1) 健康診断	1 1 7
(2) 患者管理	1 1 8
(3) 結核医療費	1 1 8
4 エイズ対策事業	1 1 9
(1) エイズ・性感染症(STD)・性教育出前講座	1 1 9
(2) エイズ対策研修会	1 1 9
(3) 世界エイズデーにおける普及啓発活動	1 1 9
(4) HIV検査普及週間における普及啓発活動	1 2 0
5 特定感染症検査等事業	1 2 0
(1) 特定感染症検査等事業	1 2 0
(2) ウイルス性肝炎患者等の重症化予防推進事業	1 2 0
6 感染症制御地域連携ネットワーク事業	1 2 1
第7節 地域保健活動	1 2 2
1 地区組織育成	1 2 2
(1) 岡山市愛育委員協議会	1 2 2
(2) 岡山市栄養改善協議会	1 2 2
2 保健師活動	1 2 2
(1) 保健師活動状況	1 2 3
(2) 対象別訪問状況	1 2 3
(3) 対象別活動状況	1 2 4
3 地域保健推進会議	1 2 4
4 地域共生社会の推進	1 2 5

第6章	生活衛生事業	
第1節	食品衛生事業	1 2 9
1	食品営業施設及び監視指導状況	1 2 9
2	行政処分等状況	1 2 9
3	衛生教育実施状況	1 3 2
4	収去検査状況及びふき取り検査	1 3 3
5	苦情処理の状況	1 3 3
第2節	食肉衛生事業	1 3 4
1	食肉衛生対策	1 3 4
(1)	とちく場の概況	1 3 4
(2)	食品衛生法に基づく検査	1 3 5
2	食鳥処理衛生対策	1 3 5
(1)	監視指導の状況	1 3 5
第3節	薬事衛生事業	1 3 6
1	医薬品、医療機器等の品質、有効性及び安全性の確保等に関する法律 関係許可施設数及び監視状況	1 3 6
2	毒物劇物取締法関係登録施設数及び監視状況	1 3 7
3	苦情・相談処理件数	1 3 7
第4節	環境衛生事業	1 3 8
1	環境衛生営業関係業務	1 3 8
(1)	興行場施設数及び監視指導件数	1 3 8
(2)	公衆浴場施設数及び監視指導件数	1 3 8
(3)	旅館業施設数及び監視指導件数	1 3 8
(4)	理容所施設数及び監視指導件数	1 3 8
(5)	美容所施設数及び監視指導件数	1 3 8
(6)	クリーニング所施設数及び監視指導件数	1 3 9
(7)	特定建築物施設数及び監視指導件数	1 3 9
(8)	温泉施設数及び監視指導件数	1 3 9
(9)	遊泳用プール施設数及び監視指導件数	1 3 9
(10)	公衆浴場対策	1 3 9
(11)	住宅宿泊事業法に基づく施設数及び監視指導件数	1 3 9
(12)	衛生教育実施状況	1 3 9
(13)	苦情相談件数	1 4 0
(14)	環境衛生業務関連検査状況	1 4 0
2	水道衛生に関する事業	1 4 1
(1)	専用水道、簡易専用水道、小規模貯水槽水道	1 4 1
3	家庭用品安全対策事業	1 4 1
4	雑草除去事業	1 4 2
第5節	動物衛生事業	1 4 3
1	動物衛生事業	1 4 3
(1)	狂犬病予防法に基づく犬の登録及び狂犬病予防注射済票の交付状況	1 4 3

(2) 犬・ねこの引取等の状況	1 4 3
(3) 犬・ねこに関する相談及び苦情等の状況	1 4 4
(4) 咬傷事故届出件数	1 4 5
(5) 行政指導状況	1 4 5
(6) 動物の愛護及び管理に関する法律に基づく特定動物（危険な動物）の飼養許可状況	1 4 5
(7) 動物の愛護及び管理に関する法律に基づく動物取扱業の登録状況	1 4 5
2 化製場等に関する事業	1 4 6
3 地域猫活動支援事業	1 4 6
第7章 検査事業	
1 食品衛生関係検査	1 4 9
(1) 食品衛生監視指導計画に基づく検査	1 4 9
(2) 食中毒に伴う検査及び食品の苦情に係る検査	1 5 5
2 環境衛生関係検査	1 5 6
(1) プール水・浴槽水の水質検査及びおしぼりの検査	1 5 6
(2) 家庭用品の検査	1 5 6
3 性感染症関係検査	1 5 6
4 感染症関係検査	1 5 7
5 監視業務に従事する保健所職員の便検査	1 5 7
6 精度管理	1 5 8
7 調査研究に係る検査	1 5 8
(1) レジオネラ属菌検査の検討	1 5 8
第8章 調査研究等	
第1節 調査研究	1 6 1
1 令和2年度 調査研究一覧	1 6 1
2 令和2年度 事業のまとめ作成一覧	1 6 1
3 令和2年度 冊子・パンフレット作成一覧	1 6 2
4 令和2年度 保健所主催の研修一覧	1 6 4
5 令和2年度 学会発表一覧	1 6 5
第2節 その他	1 6 6
1 保健所の業務案内	1 6 6
2 レディオMOMO	1 6 6
第9章 各種協議会等	
1 岡山市保健所運営委員会	1 6 9
2 岡山市予防接種健康被害調査委員会	1 6 9
3 小児慢性特定疾病審査会	1 6 9
4 岡山市感染症診査協議会	1 6 9
5 岡山市献血推進協議会	1 7 0
6 岡山市休日夜間診療運営協議会	1 7 0
7 岡山市精神保健福祉審議会	1 7 0
8 岡山市精神医療審査会	1 7 0
9 岡山市自立支援医療費（精神通院医療）及び精神障害者保健福祉手帳審査委員会	1 7 1

1 0	岡山市思春期精神保健審議会	1 7 1
1 1	岡山市依存・嗜癖関連問題対策審議会	1 7 1
1 2	岡山市精神障害者地域支援対策審議会	1 7 1
1 3	岡山市がん対策推進委員会	1 7 2
1 4	岡山市歯と口腔の健康づくり推進協議会	1 7 2
1 5	岡山市指定難病審査会	1 7 2

第1章 岡山市の概要

1 地 勢 等

2 人 口

3 機 構

4 事 務 分 掌

5 人 員 配 置

6 令 和 3 年 度 予 算

7 関 係 施 設

1 地 勢 等

本市は、旭川、吉井川の2大河川により、水資源に恵まれた岡山平野の中心に位置し、南部は地味豊かな沃野、北部には吉備高原につながる山並みがひろがる豊かな自然環境を有している。温暖な瀬戸内海特有の風土により、春秋は快晴の日が多く、冬は厳しい季節風を中国山地がさえぎって積雪をみることはまれであり、夏本土を襲う台風も四国山脈が防壁になって勢力が弱められ影響が比較的少ないなど、非常に恵まれている。

また、古代より吉備文化の発祥地として栄え、市西部には造山古墳をはじめ、今も多くの史跡が残り、中心部にも岡山城や日本三大名園の一つ後樂園等、貴重な文化遺産が数多く存在している。

明治22年の市制施行以来、周辺市町村と合併し市域を広げながら、政治経済はもとより、交通、教育文化、医療などさまざまな都市機能を備えた中心都市として発展してきた。そして、平成6年度に保健所政令市に、平成8年度には中核市に移行し、平成21年4月1日から政令指定都市に移行した。本市の拠点性は一段と高まっており、中四国地域の中心拠点都市として、独自性、創造性を一層発揮していくことが求められる。

〈市 域〉	面 積	789.95km ²
	人 口	706,775 人
	世帯数	334,876 世帯
	※ 人口・世帯数は令和3年3月末住民基本台帳による。	



※太線 ——— は県南東部保健医療圏を現す。

2 人 口

(1) 人口推移、構成等

① 人口推移

年 次	世帯数	人 口			1世帯 当たり 人員	人口密度	備考
		総 数	男	女			
明治22年	9,581	47,564	23,907	23,657	4.96	8,243	6.1 市制施行等
大正 9年	21,423	94,585	45,779	48,806	4.42	9,791	10.1 国勢調査
14	28,005	124,521	61,267	63,254	4.45	5,294	〃
昭和 5年	33,083	139,222	69,290	69,932	4.21	5,919	〃
10	35,837	166,144	81,594	84,550	4.64	3,499	〃
15	36,496	163,552	77,381	86,171	4.48	3,444	〃
22	34,226	140,631	69,079	71,552	4.11	2,961	〃
25	38,958	162,904	78,400	84,504	4.18	3,430	〃
30	54,710	235,754	113,306	122,448	4.31	1,537	〃
35	65,949	260,773	124,681	136,092	3.95	1,700	〃
40	81,016	291,825	139,348	152,477	3.60	1,836	〃
45	111,265	375,106	180,456	194,650	3.37	1,504	〃
50	156,933	513,471	248,453	265,018	3.27	1,006	〃
55	178,929	545,765	264,648	281,117	3.05	1,069	〃
60	191,318	572,479	277,727	294,752	2.99	1,121	〃
平成 2年	207,731	593,730	287,368	306,362	2.86	1,157	〃
8	-	621,152	300,830	320,322	-	1,210	1.1 推計人口
12	244,010	626,642	302,339	324,303	2.57	1,221	10.1 国勢調査
13	-	625,329	301,205	324,124	-	1,218	4.1 推計人口
17	275,242	674,746	324,623	350,123	2.42	1,025	10.1 国勢調査
18	-	673,180	323,632	349,548	-	1,022	4.1 推計人口
19	-	698,112	335,552	362,560	-	884	〃
20	-	700,646	336,735	363,911	-	887	〃
21	-	702,512	337,483	365,029	-	889	〃
22	296,790	709,584	341,158	368,426	2.39	898	10.1 国勢調査
23	-	709,182	340,269	368,913	-	898	4.1 推計人口
24	-	711,164	341,688	369,476	-	900	〃
25	-	711,435	341,699	369,736	-	901	〃
26	-	712,954	342,742	370,212	-	903	〃
27	309,409	719,474	345,913	373,561	2.33	911	10.1 国勢調査
28	-	719,302	345,709	373,593	-	911	4.1 推計人口
29	-	720,078	346,177	373,901	-	912	〃
30	-	720,066	346,255	373,811	-	912	〃
31	-	719,792	346,462	373,330	-	911	〃
令和 2年	-	720,385	346,897	373,488	-	912	〃
3	-	719,134	346,407	372,727	-	910	4.1 推計人口

② 年齢階級、男女別住民基本台帳人口

令和3年3月31日現在

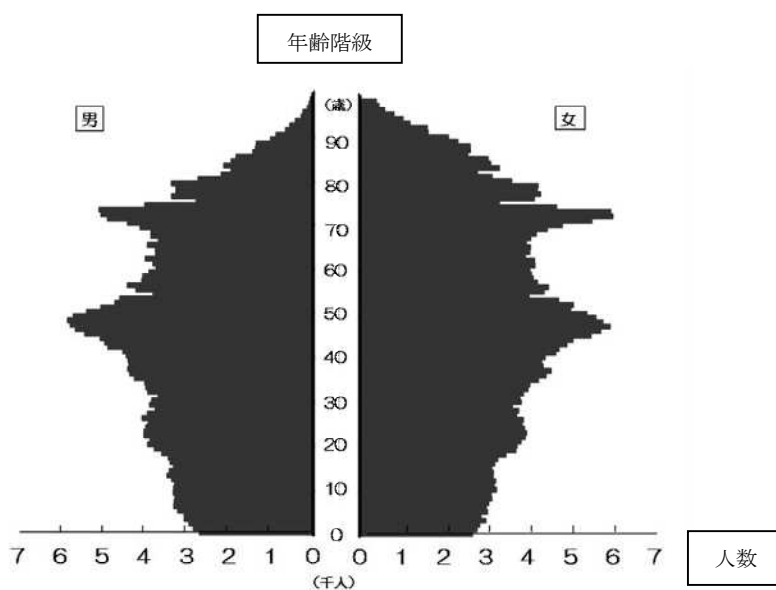
年 齢	総数	男	女	年 齢	総数	男	女
総 数	706 775	340 244	366 531	45～49 歳	56 733	28 280	28 453
0～4 歳	28 697	14 567	14 130	50～54 歳	47 584	23 444	24 140
5～9 歳	31 673	16 361	15 312	55～59 歳	41 770	20 564	21 206
10～14 歳	32 734	16 789	15 954	60～64 歳	39 189	18 933	20 256
15～19 歳	34 193	17 451	16 742	65～69 歳	39 988	19 338	20 650
20～24 歳	39 040	19 737	19 303	70～74 歳	50 217	23 328	26 889
25～29 歳	38 277	19 472	18 805	75～79 歳	36 111	15 966	20 145
30～34 歳	38 828	19 332	19 496	80～84 歳	26 801	10 880	15 921
35～39 歳	43 515	21 690	21 825	85～89 歳	20 100	6 952	13 148
40～44 歳	47 462	23 763	23 699	90 歳以上	13 854	3 397	10 457

(再掲)

区 分	総 数	年 少 人 口		生 産 年 齢 人 口		老 年 人 口	
		0～14歳	構成比 (%)	15～64歳	構成比 (%)	65歳以上	構成比 (%)
計	706,775	93,113	13.17%	426,591	60.36%	187,071	26.47%

② 所管区域別人口

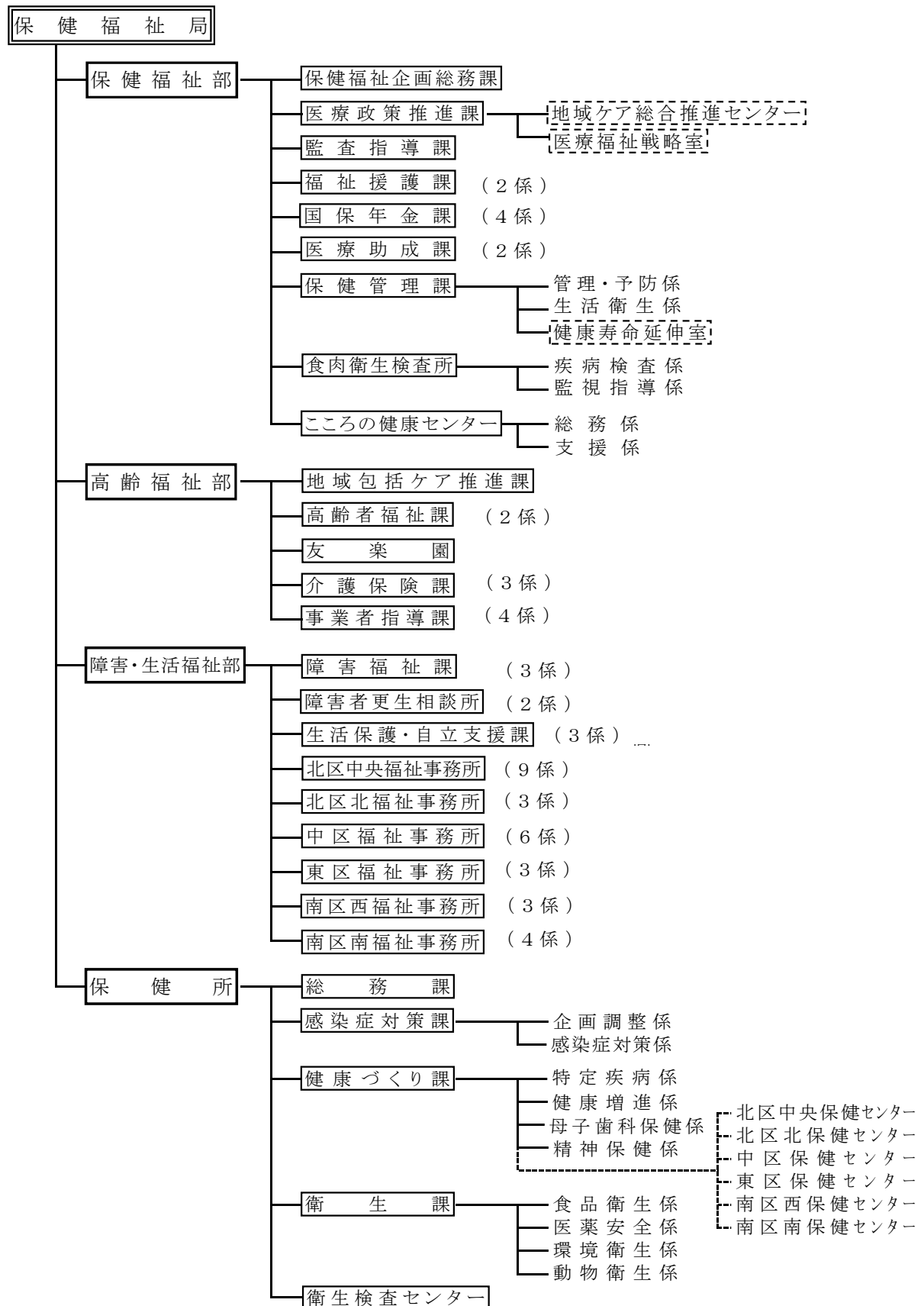
保健センター	世帯数	人 口		
		総 数	男	女
北 区 中 央	112,298	216,912	105,005	111,907
北 区 北	34,791	78,626	37,836	40,790
中 区	69,202	147,991	70,258	77,733
東 区	42,358	94,446	45,027	49,418
南 区 西	28,730	68,290	33,010	35,280
南 区 南	47,497	100,510	49,108	51,402



2021/3/31 現在

3 機 構 (令和3年4月1日現在)

 :局相当組織
 :部相当組織
 :課相当組織
 :課内室相当組織



4 事務分掌（令和3年4月1日現在）

医療政策推進課

- (1) 岡山市域の医療政策の推進に関する事。
- (2) 保健・医療・福祉の連携機能の企画立案及び総合調整に関する事。
- (3) 地方独立行政法人に関する事。
- (4) 救急医療対策に関する事。
- (5) 国立病院機構岡山市立金川病院に関する事。
- (6) 岡山市久米南町組合立国民健康保険福渡病院に関する事。
- (7) 認知症医療に関する事。

地域ケア総合推進センター

- (1) 保健・医療・福祉の連携に係る事業の実施に関する事。
- (2) 総合相談・情報提供に関する事。
- (3) 地域包括支援センターの活動支援及び認知症ケアの推進に関する事。

医療福祉戦略室

- (1) 医療・福祉を強みとするまちづくりに向けた関係団体との調整及び構想の策定に関する事。
- (2) 医療・福祉分野における大学との連携の拡大による研究・教育機能の強化に関する事。
- (3) 総合特区及び保健・医療・福祉分野に係る規制緩和に関する事。
- (4) 跡地利用の検討に関する事。

保健管理課

管理・予防係

- (1) 保健衛生行政の企画立案に関する事。
- (2) 審議会、協議会等の運営に関する事。
- (3) 保健関係課事務の連絡調整に関する事。
- (4) 保健医療関係団体等との連絡調整に関する事。
- (5) 国及び県補助金、県交付金等に関する事。
- (6) 全国衛生部長会等に関する事。
- (7) 各種統計調査の総括に関する事。
- (8) 保健所に関する事。
- (9) こころの健康センターに関する事。
- (10) 上水道以外の飲用水供給に関する事。
- (11) 岡山市御津保健福祉ステーションの管理に関する事。
- (12) 母子保健事業の総括に関する事。
- (13) 歯科保健事業の総括に関する事。
- (14) 精神保健事業の総括に関する事。
- (15) 精神保健指定医及び指定病院の指定に関する事。
- (16) 指定自立支援医療機関(精神通院医療)の指定に関する事。
- (17) 精神科病院の実地指導及び実地審査に関する事。
- (18) 難病対策事業の総括に関する事。
- (19) 小児慢性特定疾病指定医及び指定医療機関の指定に関する事。
- (20) 難病指定医及び指定医療機関の指定に関する事。
- (21) 健康増進及び栄養事業の総括に関する事。
- (22) 感染症対策事業の総括に関する事。
- (23) 結核対策事業の総括に関する事。
- (24) 予防接種事業の総括に関する事。
- (25) 新型コロナウイルスワクチン接種に関する事。
- (26) 献血推進事業の総括に関する事。
- (27) 健康危機管理(自然災害を含む。)に関する事。
- (28) その他対人保健事業の総括に関する事。
- (29) 課内他係の主管に属しないこと。

生活衛生係

- (1) 生活衛生関係行政の企画立案に関する事。
- (2) 空き地に係る雑草の除去事業の総括に関する事。

- (3) 食品衛生業務の総括に関する事。
- (4) 食鳥検査業務の総括に関する事。
- (5) と畜場の許可等に関する事。
- (6) 化製場等の総括に関する事。
- (7) 狂犬病予防業務の総括に関する事。
- (8) 動物の愛護及び管理の総括に関する事。
- (9) 環境衛生業務の総括に関する事。
- (10) 食肉衛生検査所に関する事。
- (11) 地区衛生組織に関する事。
- (12) 生活衛生関係団体等との連絡調整に関する事。
- (13) 公衆浴場整備補助金に関する事。
- (14) 菓事業務の総括に関する事。
- (15) 毒物及び劇物の取締業務の総括に関する事。
- (16) 防疫業務の技術的支援に関する事。
- (17) 健康危機管理（自然災害を含む。）に関する事。

健康寿命延伸室

- (1) 健康寿命の延伸に関する事。

こころの健康センター

総務係

- (1) こころの健康センターの運営に関する事。
- (2) 精神医療審査会の運営に関する事。
- (3) 精神障害者保健福祉手帳の判定及び発行に関する事。
- (4) 自立支援医療費(精神通院医療)の支給認定及び受給者証の発行に関する事。
- (5) 精神科病院の实地指導及び实地審査の連携に関する事。
- (6) 医事会計及び診療報酬の請求に関する事。
- (7) 所内他係の主管に属しないこと。

支援係

- (1) 精神保健福祉施策の企画立案に関する事。
- (2) 複雑困難事例に関する精神保健福祉相談に関する事。
- (3) 精神保健福祉関係諸機関への技術指導及び技術援助, 人材育成支援等に関する事。
- (4) 精神保健福祉ネットワークの体制整備に関する事。
- (5) 精神障害者の退院支援及び社会復帰対策に関する事。
- (6) 児童思春期精神保健対策に関する事。
- (7) ひきこもり対策に関する事。
- (8) 依存症対策に関する事。
- (9) 自殺対策に関する事。
- (10) 精神保健福祉の普及啓発及び調査研究に関する事。
- (11) 診療に関する事。
- (12) 各種審議会に関する事。
- (13) 認知症の医療相談に関する事。
- (14) 医療観察法に関する事。
- (15) 犯罪及び災害被害者等のメンタルヘルスに関する事。

食肉衛生検査所

疾病検査係

- (1) 疾病検査に関する事。

監視指導係

- (1) 監視指導に関する事。

岡山市保健所

総務課

- (1) 保健所の運営に関する事。
- (2) 保健所内の庶務に関する事。

- (3) 保健所内の人員の総合調整に関すること。
- (4) 保健所内の研修・人材育成に関すること。
- (5) 保健所施設，東区保健センター及び北区北保健センター御津分館の維持管理に関すること。
- (6) 保健所使用料及び手数料の徴収に関すること。
- (7) 表彰に関すること。
- (8) 保健所運営委員会等に関すること。
- (9) 保健統計の収集・集約・整理・集計・分析・提供に関すること。
- (10) 臨床研修医・医学生・その他実習生の実習指導に関すること。
- (11) 地域の医療計画・連携に関すること。
- (12) 健康危機管理(自然災害を含む。)の総合調整に関すること。
- (13) 医療施設等に関する許可，届出の受付，立入指導等に関すること。
- (14) 保健医療従事者等の免許(クリーニング師，調理師及び製菓衛生士を除く。)に関すること。
- (15) 医療相談に関すること。
- (16) 死体解剖許可に関すること。
- (17) 医事業務の総括に関すること。
- (18) 保健所内の連絡調整及び所内他課の主管に属しないこと。

感染症対策課

企画調整係

- (1) 新型コロナウイルス感染症対策の企画・調整に関すること。
- (2) 新興・再興感染症に対する企画・調整に関すること。
- (3) 課内他係の主管に属さないこと。

感染症対策係

- (1) 新型コロナウイルス感染症対策事業の推進に関すること。
- (2) 結核対策事業に関すること。
- (3) 感染症対策事業に関すること。
- (4) 予防接種事業に関すること。
- (5) エイズ・性感染症・ウイルス性肝炎対策に関すること。

健康づくり課

特定疾病係

- (1) 難病対策事業に関すること。
- (2) 障害者の日常生活及び社会生活を総合的に支援するための法律（平成 17 年法律第 123 号。以下「障害者総合支援法という。」）に係る自立支援給付（難病等）に関すること。
- (3) 障害者総合支援法に係る地域生活支援事業（難病等）に関すること。
- (4) 原子爆弾被爆者の援護に関すること。
- (5) 臓器移植等推進に関すること。
- (6) 課内の専門職員の育成に関すること。
- (7) 森永ひ素ミルク中毒事件被害者対策事業に関すること。
- (8) 保健管理システムの運用管理に関すること。
- (9) 未熟児養育及び育成（自立支援）医療給付事業，並びに小児慢性特定疾病医療給付及びその他対策事業に関すること。
- (10) 実習生・研修医指導に関すること。
- (11) 健康危機管理に関すること。
- (12) 課内他係の主管に属しないこと。

健康増進係

- (1) 高齢者の医療の確保に関する法律（昭和 57 年法律第 80 号）等に基づく健診等に関すること。
- (2) 健康増進事業に関すること。
- (3) 健康な地域づくりに関すること。

- (4) 栄養事業に関する事。
- (5) 特定給食施設指導等に関する事。
- (6) 愛育委員協議会に関する事。
- (7) 栄養改善協議会に関する事。

母子歯科保健係

- (1) 母子保健普及啓発事業に関する事。
- (2) 母子保健相談指導事業に関する事。
- (3) こんにちは赤ちゃん事業に関する事。
- (4) 子どもの虐待予防に関する事。
- (5) 身体障害児療育指導事業に関する事。
- (6) 妊婦健康診査に関する事。
- (7) 乳児健康診査に関する事。
- (8) 幼児健康診査に関する事。
- (9) 産後ケア事業に関する事。
- (10) おやこクラブネットワークに関する事。
- (11) 歯科保健事業に関する事。
- (12) 不妊症・不育症への支援に関する事。
- (13) 母子保健事業の調査・研究、企画及び調整に関する事。

精神保健係

- (1) 精神緊急対応に関する事。
- (2) 措置入院等（退院後支援を含む。）に関する事。
- (3) 医療保護入院等のための移送に関する事。
- (4) 医療保護入院に係る市長同意に関する事。
- (5) 診療報酬支払事務に関する事。
- (6) 障害者総合支援法に係る自立支援給付(精神障害者)に関する事。
- (7) 障害者総合支援法に係る地域生活支援事業(精神障害者)に関する事。
- (8) 精神障害者就労支援に関する事。
- (9) 精神障害者団体連絡会に関する事。
- (10) 精神障害者家族連絡会に関する事。
- (11) 岡山市精神保健福祉連絡会に関する事。
- (12) 精神保健福祉の普及啓発に関する事。
- (13) 精神保健相談に関する事。
- (14) 自殺予防に関する事。
- (15) 心神喪失等の状態で重大な他害行為を行った者の医療及び観察等に関する法律（平成 15 年法第 110 号）に関する事。
- (16) 障害者虐待防止に関する事。
- (17) 精神科病院の实地指導及び实地審査の連携に関する事。

保健センター

- (1) 保健センター業務に関する事。
- (2) 母子保健普及啓発事業の実施に関する事。
- (3) 母子保健相談指導事業に関する事。
- (4) こんにちは赤ちゃん事業に関する事。
- (5) 子どもの虐待防止に関する事。
- (6) 身体障害児療育指導事業に関する事。
- (7) 妊産婦健康診査に関する事。
- (8) 乳児健康診査に関する事。
- (9) 幼児健康診査の実施に関する事。
- (10) 産後ケア事業に関する事。
- (11) 健康増進事業の実施に関する事。
- (12) 健康な地域づくりに関する事。
- (13) 精神保健事業の実施に関する事。

- (14) 難病対策の実施に関する事。
- (15) 栄養事業の実施に関する事。
- (16) 歯科保健事業の実施に関する事。
- (17) 結核等感染症対策の実施に関する事。
- (18) 愛育委員会に関する事。
- (19) 栄養改善協議会に関する事。
- (20) おやこクラブネットワークに関する事。
- (21) 元気の出る会、障害児(者)の会等の育成支援に関する事。
- (22) 実習生・研修医指導に関する事。
- (23) 高齢者の医療の確保に関する法律に基づく健診等に関する事。
- (24) 健康危機管理に関する事。
- (25) その他対人保健事業の実施に関する事。

衛生課

食品衛生係

- (1) 食品関係営業許可及び監視指導等に関する事。
- (2) 中央卸売市場内の監視指導及び食品検査に関する事。
- (3) 食品衛生監視業務に関する事。
- (4) 食中毒対策に関する事。

医薬安全係

- (1) 薬局、医薬品販売業の許可に関する事。
- (2) 薬局、医薬品販売業等の監視業務に関する事。
- (3) 毒物劇物販売業の登録に関する事。
- (4) 毒物劇物販売業等の監視業務に関する事。
- (5) 覚せい剤等薬物乱用防止の普及啓発に関する事。
- (6) 課内他係の主管に属しない事。

環境衛生係

- (1) 理容所、美容所及びクリーニング所の開設届の受理並びに指導に関する事。
- (2) 旅館業の営業許可等に関する事。
- (3) 興行場及び公衆浴場の許可等に関する事。
- (4) 特定建築物の届出の受理及び指導に関する事。
- (5) 温泉の利用許可等に関する事。
- (6) 専用水道、簡易専用水道等に関する事。
- (7) 遊泳用プールの指導に関する事。
- (8) 家庭用品の安全性に関する事。
- (9) 住宅宿泊事業の届出等に関する事。
- (10) その他環境衛生業務の実施に関する事。

動物衛生係

- (1) 動物由来感染症(狂犬病を含む。)対策に関する事。
- (2) 動物の愛護に関する事。
- (3) 動物の管理に関する事。

衛生検査センター

- (1) 食品衛生検査に関する事。
- (2) 食中毒及び食品苦情に係る検査に関する事。
- (3) 環境衛生検査に関する事。
- (4) 感染症検査に関する事。
- (5) 地方衛生研究所業務に関する事。
- (6) その他公衆衛生上の検査に関する事。

5 人員配置

(1) 職種別人員配置

(令和3年4月1日現在)

職種	所属	医療政策推進課	保健管理課	岡山市保健所										衛生課	衛生検査センター	食肉衛生検査所	こころの健康センター	合計
				総務課	感染症対策課	健康づくり課	(再掲)											
							北区中央保健センター	北区北保健センター	中区保健センター	東区保健センター	南区西保健センター	南区南保健センター						
総数	18(1)	29(1)	9(2)	29(8)	189(49)	34(10)	21(5)	21(5)	21(6)	17(4)	21(6)	30(2)	8	16(7)	20(7)	348		
事務	12(1)	22(1)	6(1)	9(1)	15(2)							1(1)		2(2)	4(1)	71		
医師			1	1	1										1	4		
歯科医師					1											1		
薬剤師		1		1								7	1			10		
管理栄養士					12(2)	2	3(1)	1	2(1)	1	1	1				13		
診療放射線技師			1													1		
臨床検査技師				2(2)									1			3		
理学療法士																0		
歯科衛生士					4(1)				1	1						4		
獣医師		2										4	1	14(5)		21		
保健師	4	2	1(1)	12(1)	124(48)	25(4)	15(1)	16(1)	15(2)	12(1)	16(2)				4(2)	147		
看護師				4(4)	10(10)	2(2)	1(1)	2(2)	1(1)	1(1)	1(1)					14		
助産師					10(10)	3(3)	1(1)	1(1)	1(1)	1(1)	2(2)					10		
保育士																0		
ホームヘルパー																0		
精神保健福祉士					9(3)	1	1(1)		1(1)		1(1)				7(2)	16		
心理判定員															4(2)	4		
作業療法士																0		
社会福祉士	2				3(3)	1(1)		1(1)		1(1)						5		
化学												2				2		
農業																0		
農芸化学		2										9(1)	2			13		
土木																0		
水産												3	2			5		
畜産												1	1			2		
自動車技師																0		
防疫員兼自動車技師																0		
衛生主事																0		
業務主事																0		
自動車技師兼防疫員																0		
業務員												2				2		
防疫員																0		

() 内数は、会計年度任用職員（月額）・再任用・任期付

(2) 保健所における各種検査員の職種

(令和3年4月1日現在)

区分 職種	医 療 監 視 員	栄 養 指 導 員	環 境 衛 生 監 視 員	食 品 衛 生 監 視 員	狂 犬 病 予 防 員	温 泉 監 視 員	水 道 法 検 査 員	薬 事 監 視 員	合 計
事 務	2								2
医 師	3								3
歯 科 医 師	1								1
薬 剤 師	3			3				4	10
管 理 栄 養 士		12		1					13
診 療 放 射 線 技 師	1								1
獣 医 師				1	3				4
保 健 師	12								12
看 護 師									0
化 学			2						2
農 芸 化 学			1	6					7
水 産			1	1					2
畜 産			1						1
合 計	22	12	5	12	3	0	0	4	58

※人数は実数。複数兼務は主たるものに計上。

6 令和3年度予算

衛生費のうち、保健関係課予算額（一般会計）

（単位：千円）

項目	令和2年度 当初予算額 ①	令和3年度 当初予算額 ②	差引増減額 ③(②-①)	前年度比 (%) ③÷①	令和3年度当初予算額の財源内訳			
					国 支 出 金	県 地 方 債	そ の 他	一 般 財 源
1 保健衛生費	8,917,875	8,994,098	76,223	0.9	1,163,443	242,000	767,174	7,063,081
1 保健衛生総務費	459,899	484,035	24,136	5.2	8,008	0	35,517	440,510
2 保健対策推進費	2,917,048	2,715,887	△ 201,161	△ 6.9	394,625	0	299,977	2,021,285
3 救急診療対策費	188,573	189,883	1,310	0.7	10,168	0	130,365	49,350
5 予 防 費	3,647,416	3,818,711	171,295	4.7	736,527	0	229,865	2,852,319
13 保 健 所 費	1,569,339	1,677,567	108,228	6.9	13,291	400	0	1,663,876
15 環 境 衛 生 費	135,600	108,015	△ 27,585	△ 20.3	824	0	71,450	35,741
10 病院費	1,316,179	1,285,035	△ 31,144	△ 2.4	0	32,500	0	1,252,535
1 病 院 費	1,316,179	1,285,035	△ 31,144	△ 2.4	0	32,500	0	1,252,535
15 上水道整備費	37,671	89,371	51,700	137.2	0	88,300	0	1,071
1 上水道整備費	37,671	89,371	51,700	137.2	0	88,300	0	1,071
保健関係課計(a)	10,271,725	10,368,504	96,779	0.9	1,163,443	362,800	767,174	8,316,687
一般会計合計(b)	343,262,729	344,060,275	797,546	0.2	83,794,813	26,471,800	10,866,894	222,926,768
構成比(a)÷(b) (%)	3.0	3.0	-	-	1.4	1.4	7.1	3.7

※ 予算額の財源内訳は、特定財源の充当額による。

※ 病院費、上水道整備費については、地方公営企業法に基づく一般会計の負担金等。

7 関係施設

施設名	施設所在地 (電話番号)	建物構造 (開設年月日)	床面積 (敷地面積)	備考
岡山市保健所 (北区中央保健センター)	〒700-8546 北区鹿田町一丁目1-1 (803-1200)	鉄骨鉄筋コンクリート造 地上9階地下2階 (H10.4.1)	14,619㎡ (3,163㎡)	岡山市保健福祉会館 2階 (" 3階)
北区北保健センター	〒700-0071 北区谷万成二丁目6-33 (251-6515)	鉄骨鉄筋コンクリート造 地上6階建 (H10.4.1)	7,296㎡ (7,882㎡)	北ふれあいセンター内
北区北保健センター 御津・建部分室	〒709-3111 北区建部町福渡487-1 (086-722-1114)	鉄筋コンクリート造 2階建 (S56.6.30)	848㎡ (5,250㎡)	旧建部町保健センター
中区保健センター	〒702-8002 中区桑野715-2 (274-5164)	鉄筋コンクリート造 一部鉄骨造2階建 一部3,4階建 (H5.5.18)	12,819㎡ (29,162㎡)	岡山ふれあいセンター内
東区保健センター	〒704-8192 東区西大寺中野本町4-5 (943-3210)	鉄筋コンクリート造 地上2階建 (H6.4.1)	980㎡ (2,501㎡)	
南区西保健センター	〒701-0205 南区妹尾880-1 (281-9625)	鉄筋コンクリート造 5階、地下1階建 一部鉄骨4階建 (H10.6.1)	7,297㎡ (6,484㎡)	西ふれあいセンター内
南区南保健センター	〒702-8021 南区福田690-1 (261-7051)	鉄筋コンクリート造 一部鉄骨造4階建 (H11.4.1)	7,363㎡ (6,979㎡)	南ふれあいセンター内
地域ケア総合 推進センター	〒700-0962 北区北長瀬表町二丁目 17-80 (242-3135)	鉄骨造2階建 (R元.6.27)	264.46㎡	ブランチ北長瀬2階
休日夜間急患診療所	〒700-0835 北区東中央町3-14 (225-2225)	鉄骨鉄筋コンクリート造 地上5階地下1階建の1階 部分 (H4.10.1)	364㎡ (1,545㎡)	旧市民病院別館1階
障害者生活支援センター	〒709-3111 北区建部町福渡834-2 (086-722-5200)	鉄筋コンクリート造 2階建 (H13.10.1)	552㎡ (910.36㎡)	旧御津地域生活支援センター
食肉衛生検査所	〒703-8285 中区桜橋一丁目2-43 (272-8399)	鉄筋コンクリート造 (H6.4.1)	299㎡	岡山県営食肉地方卸売市場内総合管理棟3F部分を県から借用
こころの健康センター	〒700-8546 北区鹿田町一丁目1-1 (803-1273)	鉄骨鉄筋コンクリート造 地上9階地下2階 (H21.4.1)	183.1㎡	岡山市保健福祉会館4階
保健所衛生課 市場駐在所	〒702-8052 南区市場一丁目1 (264-1020)	鉄筋コンクリート造 (H6.4.1)	141.5㎡ (2,641㎡)	岡山市中央卸売市場管理棟3階

<施設分布図>

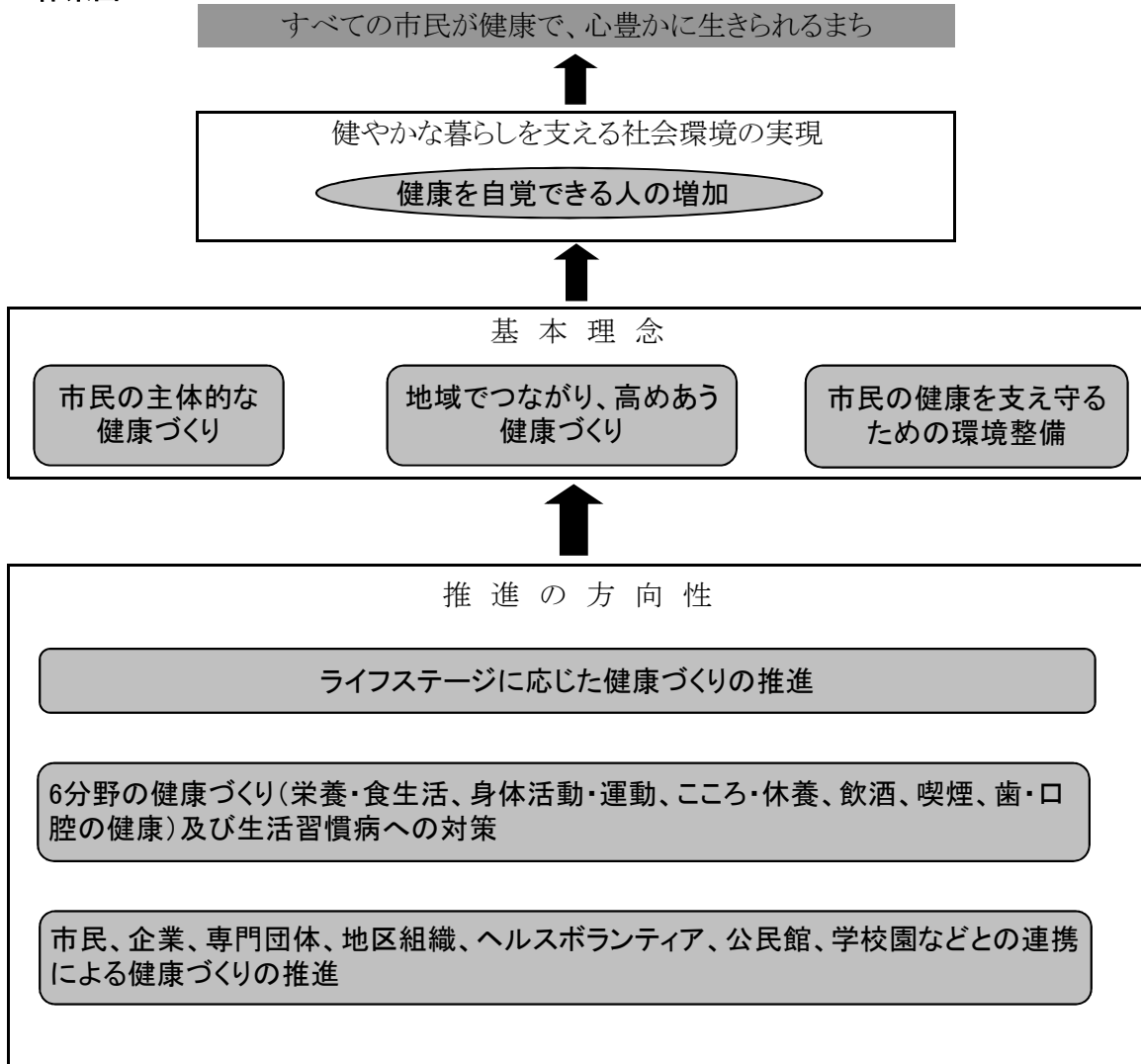


第2章 総合健康推進事業

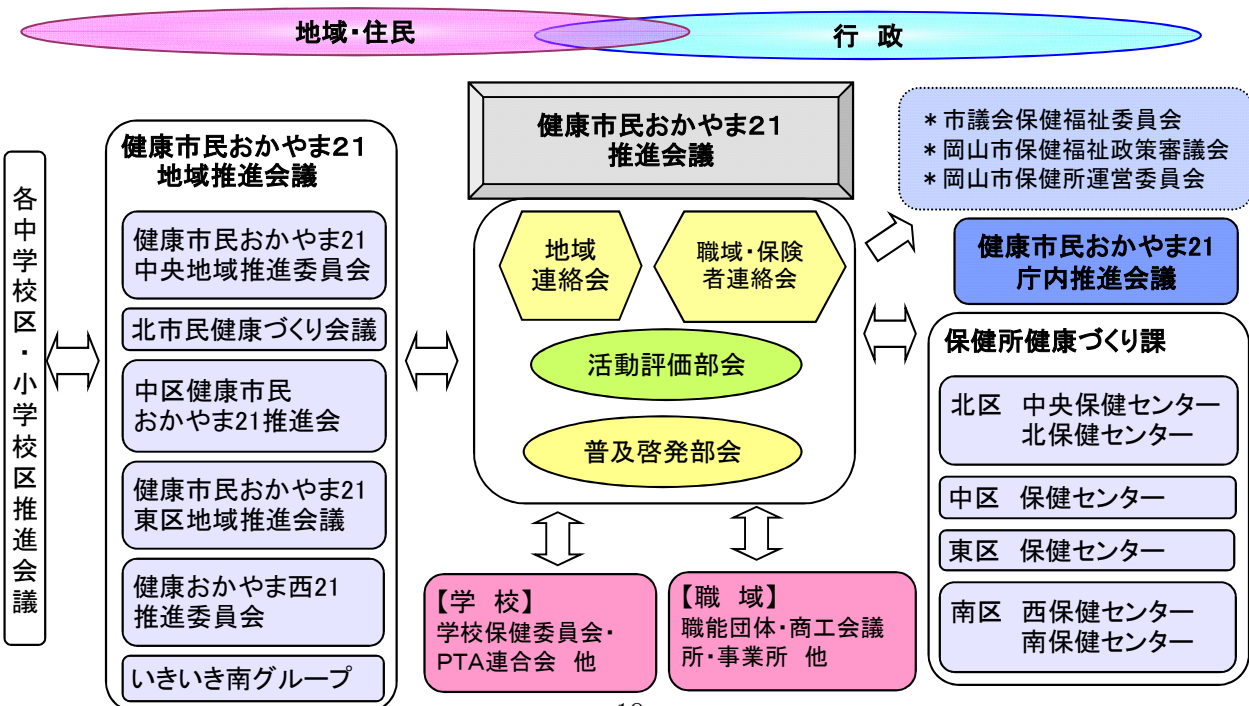
- 1 健康市民おかやま21(第2次)
- 2 健康危機管理

1 健康市民おかやま21(第2次)

(1) 体系図

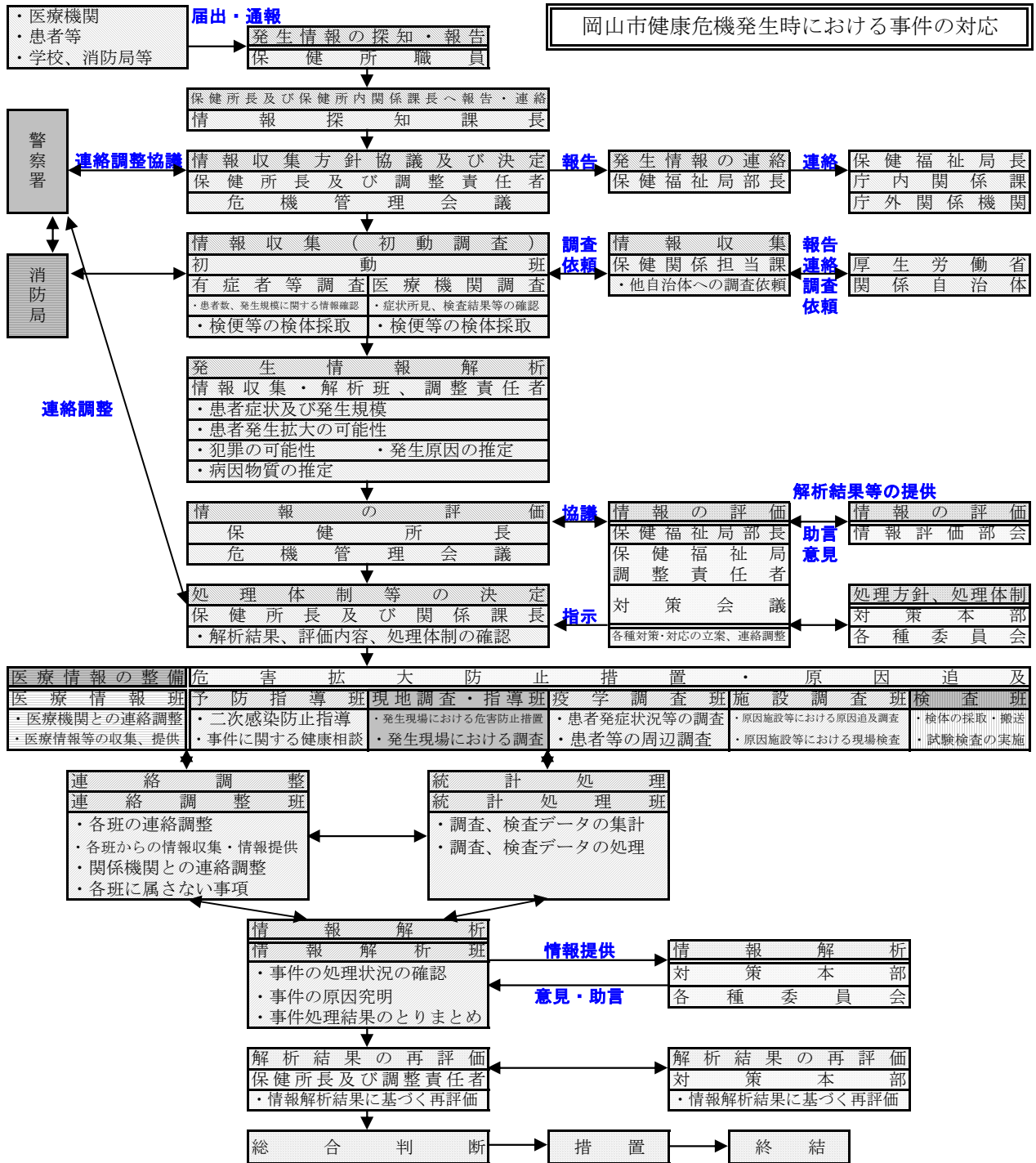


(2) 推進体制



2 健康危機管理

市民の生命と健康の安全を脅かす健康危機発生時に迅速で適切な対応を図ることを目的に、危機管理体制を定めている。



については、健康危機管理対策要綱及び健康危機管理対策会議設置要領に基づき実施する。

については、初期対応が10分以内に対応、実施する。

については、関係機関との連携マニュアルにより協議等を行い実施する。

については、患者等搬送マニュアル、関係機関との連携マニュアルにより処理する。なお、感染症であって、入院、消毒等の処置が必要な場合は感染症マニュアルに従う。

については、個別マニュアル（食中毒、感染症等）で定められた方法等で行う。

は、検査対応マニュアル及び標準作業手順書に基づき実施する。

第3章 保健衛生・統計

第 1 節 統 計

第 2 節 救急医療体制

第1節 統計

1 保健の統計調査の概要

保健所では次のような統計調査を行い、保健衛生施策の推進のための基礎資料として活用している。

調 査 名	調査の概要										
	調査時期	30	実績	元	実績	2	実績	3	見込	備 考	
人口動態調査	人口動態事象（出生、死亡、死産、婚姻、離婚）について調査										
	毎月	○	17,766	○	18,075	○	17,513	○	18,000	調査票枚数	
医療施設調査	動態調査	病院、一般診療所、歯科診療所の動態（開設、廃止、再開、変更等）を集計									
		毎月	○	120	○	115	○	109	○	109	調査票枚数
	静態調査	3年毎				○	1,203			対象施設数	
患者調査	病院、一般診療所、歯科診療所を利用する入院・外来患者の傷病状況等について調査（抽出調査）										
	3年毎					○	105			対象施設数	
受療行動調査	医療施設を利用する患者の受療の状況や医療に対する満足度等を調査										
	3年毎					○	4 2,180			対象施設数 調査票枚数	
病院報告	患者票	病院（療養病床を有する診療所を含む。）の各月の入院・外来患者数等を調査									
		毎月	○	856	○	833	○	823	○	816	調査票枚数
	従事者票	毎年								（廃止） 調査票枚数	
医師・歯科医師・薬剤師調査	医師、歯科医師、薬剤師の数、従事場所等を調査（12月末現在）										
	2年毎	○	6,241			○	6,478			調査票枚数	
看護師等従事者調査	保健師、助産師、看護師、准看護師、歯科衛生士、歯科技工士の従事者数、従事場所等を調査（12月末現在）										
	2年毎	○	13,577			○	13,870			調査票枚数	
国民生活基礎調査	国民の保健、医療、福祉、年金、所得等、国民生活の基礎的事項について調査（抽出調査）										
	大規模調査	3年毎			○	60 3,987				対象地区数 対象世帯数	
		通常	中間年	○	6 329			○	中止	○	6 418
社会保障・人口問題調査	国民の人口動態事象（出生、死亡、死産、婚姻、離婚）に関する調査										
	毎年	○	2 106			○	中止	○	5 369	対象地区数 対象世帯数	
地域保健・健康増進事業報告 (H11年までは地域保健事業報告)	保健所活動における事業実績及び保健法による保健事業の実績を集計										
	年度報	○	64	○	60	○	60			調査票枚数	

2 人口動態

(1) 人口動態年表

年	人口 (10月1日現在)	出生				死亡				乳児死亡		新生児死亡	
		件数	率	件数	率	件数	率	件数	率	件数	率	件数	
60	572,423	7,380	12.9	3,546	6.2	29	3.9	13	1.8			47	
61	577,910	7,309	12.6	3,578	6.2	30	4.1	17	2.3			33	
62	582,924	7,010	12.0	3,521	6.0	26	3.7	16	2.3			46	
63	587,408	6,888	11.7	3,715	6.3	21	3.0	9	1.3			42	
平成元年	591,319	6,562	11.1	3,802	6.4	34	5.2	21	3.2			49	
2	593,730	6,566	11.1	3,721	6.3	39	5.9	23	3.5			33	
3	597,238	6,594	11.0	3,731	6.2	30	4.5	14	2.1			23	
4	601,094	6,529	10.9	4,043	6.7	26	4.0	13	2.0			25	
5	604,513	6,555	10.8	3,978	6.6	28	4.3	14	2.1			29	
6	608,115	6,635	10.9	4,144	6.8	34	5.1	15	2.3			30	
7	615,757	6,614	10.7	4,388	7.1	25	3.8	14	2.1			36	
8	619,883	6,994	11.3	4,120	6.6	15	2.1	10	1.4			34	
9	624,269	6,918	11.1	4,252	6.8	21	3.0	11	1.6			38	
10	627,650	7,030	11.2	4,289	6.8	42	6.0	24	3.4			46	
11	618,620	6,918	11.2	4,571	7.4	27	3.9	15	2.2			39	
12	621,311	6,969	11.2	4,511	7.3	25	3.6	10	1.4			25	
13	623,415	6,879	11.0	4,604	7.4	22	3.2	11	1.6			42	
14	626,007	6,951	11.1	4,519	7.2	19	2.7	7	1.0			35	
15	626,330	6,566	10.5	4,738	7.6	19	2.9	9	1.4			24	
16	630,891	6,537	10.4	4,638	7.4	18	2.8	6	0.9			24	
17	659,882	6,343	9.6	5,024	7.6	19	3.0	9	1.4			22	
18	661,461	6,659	10.1	5,241	7.9	14	2.1	7	1.1			33	
19	685,527	6,742	9.8	5,504	8.0	14	2.1	3	0.4			24	
20	687,136	6,790	9.9	5,725	8.3	20	2.9	11	1.6			28	
21	699,919	6,487	9.3	5,660	8.1	19	2.9	11	1.7			31	
22	700,228	6,752	9.6	6,088	8.7	10	1.5	5	0.7			26	
23	701,498	6,698	9.5	6,167	8.8	16	2.4	10	1.5			25	
24	703,333	6,609	9.4	6,414	9.1	15	2.3	5	0.8			19	
25	704,025	6,700	9.5	6,426	9.1	11	1.6	6	0.9			28	
26	705,180	6,397	9.1	6,389	9.1	8	1.3	5	0.8			23	
27	707,023	6,449	9.1	6,555	9.3	10	1.6	3	0.5			23	
28	708,134	6,264	8.8	6,521	9.2	11	1.8	5	0.8			29	
29	708,853	6,156	8.7	6,569	9.3	7	1.1	4	0.6			19	
30	708,911	6,025	8.5	6,885	9.7	9	1.5	6	1.0			19	
令和元年	708,481	5,597	7.9	6,914	9.8	11	2.0	1	0.2			16	
2	707,967	5,627	7.9	6,786	9.6	5	0.9	2	0.4			12	

平成10年以前は「推計人口」(10月1日現在)、平成11年以降は岡山市「住民基本台帳人口」を使用。

また、各年の数値は概数のため、確定数と異なる場合がある。

全国	123,731,176	865,239	7.0	1,381,093	11.2	1,654	1.9	755	0.9	2,955
岡山県	1,866,000	13,695	7.3	21,944	11.8	29	2.1	10	0.7	40

全国、岡山県ともに令和元年(確定数)、ただし人口は総務省統計局「人口推計」(日本人人口)を使用。

※出生率＝出生数÷推計人口×1,000

※死亡率＝死亡数÷推計人口×1,000

※婚姻率＝婚姻数÷推計人口×1,000

※離婚率＝離婚数÷推計人口×1,000

※死産率＝死産数÷出産数(出生数+死産数)×1,000

周	産 期 死 亡			婚 姻 離 婚 死				産				
	(再掲)			件数	率	件数	率	件数	率	(再掲)		
	22週以後の死産数	28週以後の死産数	早期新生児死亡数							自死産数	然人死産数	人工死産数
6.3	-	37	10	3,899	6.8	983	1.7	389	50.1	133	256	
4.5	-	22	11	3,682	6.4	900	1.6	330	43.2	127	203	
6.5	-	31	15	3,588	6.2	861	1.5	369	50.0	133	236	
6.1	-	36	6	3,570	6.1	862	1.5	344	47.6	124	220	
7.4	-	31	18	3,534	6.0	856	1.4	324	47.1	108	216	
5.0	-	15	18	3,716	6.3	866	1.5	290	42.3	86	204	
3.5	-	13	10	3,772	6.3	961	1.6	327	47.2	96	231	
3.8	-	13	12	3,854	6.4	907	1.5	254	37.4	86	168	
4.4	-	19	10	4,065	6.7	1,030	1.7	260	38.2	72	188	
4.5	-	18	12	4,079	6.7	1,039	1.7	286	41.3	93	193	
5.4	25	-	11	4,229	6.9	1,050	1.7	228	33.3	79	149	
4.8	27	-	7	4,308	6.9	1,132	1.8	248	34.2	98	150	
5.5	29	-	9	4,180	6.7	1,174	1.9	220	30.8	80	140	
6.5	31	-	15	4,386	7.0	1,342	2.1	248	34.1	75	173	
5.6	28	-	11	4,191	6.8	1,402	2.3	235	32.9	74	161	
3.6	20	-	5	4,274	6.9	1,490	2.4	225	31.3	71	154	
6.1	36	-	6	4,421	7.1	1,640	2.6	233	32.8	83	150	
5.2	31	-	4	4,210	6.7	1,616	2.6	224	31.2	76	148	
3.6	17	-	7	4,024	6.4	1,548	2.5	242	35.5	73	170	
3.7	20	-	4	3,942	6.2	1,451	2.3	211	31.3	69	142	
3.5	15	-	7	3,962	6.0	1,414	2.1	185	28.3	53	132	
4.9	28	-	5	4,051	6.1	1,436	2.2	211	30.7	82	129	
3.6	22	-	2	4,096	6.0	1,490	2.2	177	25.6	72	105	
4.1	19	-	9	4,236	6.2	1,407	2.0	177	25.4	70	107	
4.8	21	-	10	4,096	5.9	1,394	2.0	168	25.2	73	95	
3.8	21	-	5	4,071	5.8	1,348	1.9	151	22.4	60	91	
3.7	18	-	7	3,943	5.6	1,425	2.0	152	22.2	70	82	
2.9	16	-	3	4,029	5.7	1,455	2.1	146	21.6	48	98	
4.2	24	-	4	3,927	5.6	1,360	1.9	158	23.0	61	97	
3.6	20	-	3	3,868	5.5	1,299	1.8	161	24.6	68	93	
3.6	20	-	3	3,866	5.5	1,308	1.9	139	21.1	54	85	
4.6	24	-	5	3,744	5.3	1,270	1.8	116	18.2	46	70	
3.1	16	-	3	3,773	5.3	1,271	1.8	148	23.5	55	93	
3.1	15	-	4	3,590	5.1	1,213	1.7	117	19.0	49	68	
2.9	16	-	-	3,759	5.3	1,188	1.7	115	20.1	44	71	
2.1	10	-	2	3,413	4.8	1,154	1.6	119	20.7	54	65	

3.4	2,377	-	578	599,007	4.8	208,496	1.7	19,454	22.0	8,997	10,457
2.9	33	-	7	8,734	4.7	3,064	1.6	286	20.5	120	166

※新生児死亡:生後4週未満の死亡

※早期新生児死亡:生後1週未満の死亡

※周産期死亡:妊娠満22週以後の死産に早期新生児死亡を加えたもの
(平成6年以前は妊娠満28週以後の死産)

※乳児死亡率=乳児死亡数÷出生数×1,000

※新生児死亡率=新生児死亡数÷出生数×1,000

※周産期死亡率=(妊娠満22週以後の死産数+早期新生児死亡数)
÷(妊娠満22週以後の死産数+出生数)×1,000

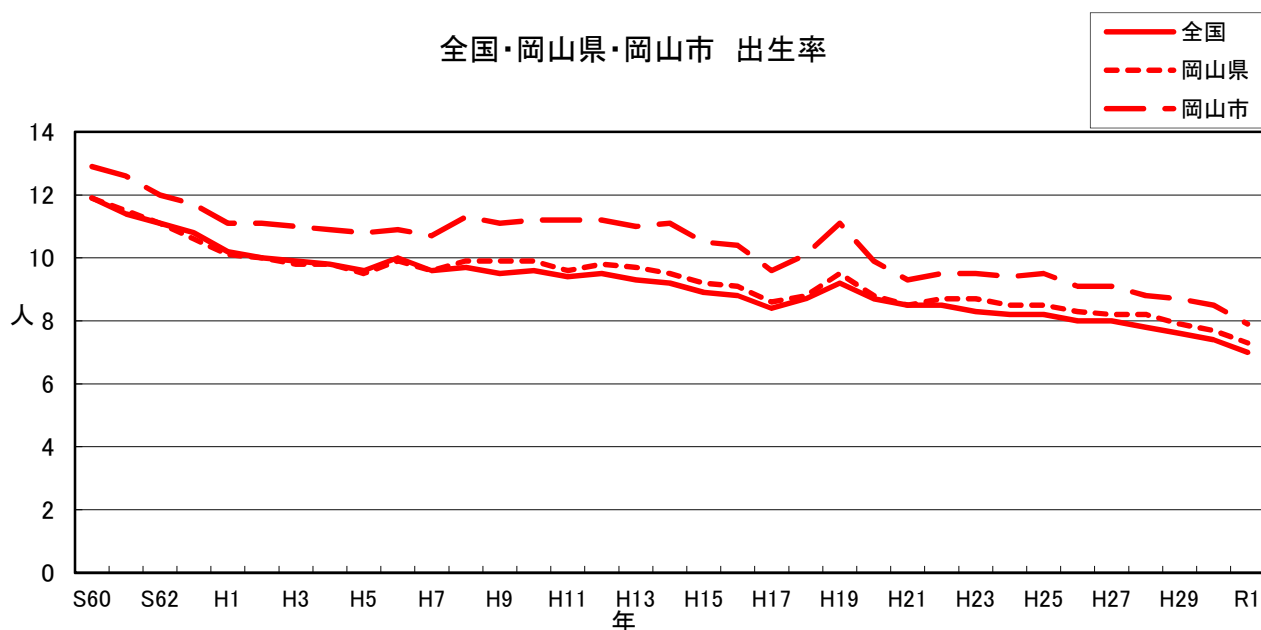
(2) 1日あたりの人口動態

(令和元年分)但し岡山市については令和2年分

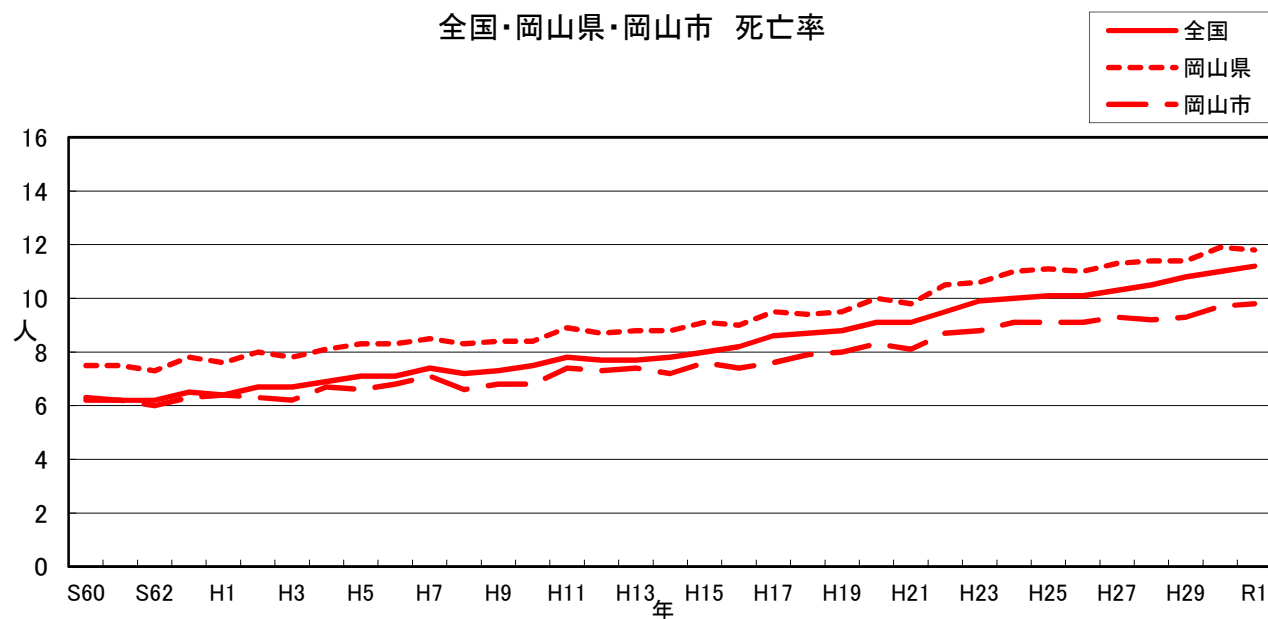
区分	1年間の発生件数			1日あたりの発生件数			1件あたりの発生間隔											
	全国	岡山県	岡山市	全国	岡山県	岡山市	全国			岡山県			岡山市					
							日	時	分	秒	日	時	分	秒	日	時	分	秒
出生	865,239	13,695	5,627	2370.5	37.5	15.4	0	0	0	36	0	0	38	23	0	1	33	24
死亡	1,381,093	21,944	6,786	3783.8	60.1	18.6	0	0	0	23	0	0	23	57	0	1	17	27
乳児死亡	1,654	29	5	4.5	0.1	0.0	0	5	17	47	12	14	4	8	73	0	0	0
死産	19,454	286	119	53.3	0.8	0.3	0	0	27	1	1	6	37	46	3	1	36	48
婚姻	599,007	8,734	3,413	1641.1	23.9	9.4	0	0	0	53	0	1	0	11	0	2	33	60
離婚	208,496	3,064	1,154	571.2	8.4	3.2	0	0	2	31	0	2	51	32	0	7	35	28

(3) 出生率・死亡率の年次推移

全国・岡山県・岡山市 出生率



全国・岡山県・岡山市 死亡率



3 出生統計

(1) 出生数、性別／体重別

(令和元年分)

性別	体重(g)								計
	～999	1,000～ 1,499	1,500～ 1,999	2,000～ 2,499	2,500～ 2,999	3,000～ 3,499	3,500～ 3,999	4,000～	
男	5	14	32	155	1,016	1,326	311	22	2,881
女	4	9	25	184	1,177	1,066	237	14	2,716
計	9	23	57	339	2,193	2,392	548	36	5,597

日本における日本人の出生のみ

(2) 出生数（率）、出生順位別／母の年齢別

(令和元年分)

出生順位	母の年齢						総計
	～19	20～24	25～29	30～34	35～39	40～	
第1子	53 (94.6%)	341 (69.5%)	902 (59.9%)	835 (41.3%)	411 (33.3%)	112 (38.8%)	2,654 (47.4%)
第2子	3 (5.4%)	128 (26.1%)	454 (30.2%)	797 (39.4%)	497 (40.3%)	102 (35.3%)	1,981 (35.4%)
第3子	(0.0%)	20 (4.1%)	120 (8.0%)	310 (15.3%)	243 (19.7%)	47 (16.3%)	740 (13.2%)
第4子	(0.0%)	2 (0.4%)	21 (1.4%)	63 (3.1%)	62 (5.0%)	16 (5.5%)	164 (2.9%)
第5子	(0.0%)	(0.0%)	6 (0.4%)	14 (0.7%)	15 (1.2%)	4 (1.4%)	39 (0.7%)
第6子	(0.0%)	(0.0%)	2 (0.1%)	2 (0.1%)	4 (0.3%)	4 (1.4%)	12 (0.2%)
第7子	(0.0%)	(0.0%)	(0.0%)	(0.0%)	1 (0.1%)	2 (0.7%)	3 (0.1%)
第8子	(0.0%)	(0.0%)	(0.0%)	1 (0.0%)	1 (0.1%)	1 (0.3%)	3 (0.1%)
第9子	(0.0%)	(0.0%)	(0.0%)	(0.0%)	(0.0%)	(0.0%)	(0.0%)
第10子	(0.0%)	(0.0%)	(0.0%)	(0.0%)	(0.0%)	(0.0%)	(0.0%)
第11子	(0.0%)	(0.0%)	(0.0%)	(0.0%)	(0.0%)	(0.0%)	(0.0%)
第12子	(0.0%)	(0.0%)	(0.0%)	(0.0%)	(0.0%)	(0.0%)	(0.0%)
第13子	(0.0%)	(0.0%)	(0.0%)	(0.0%)	(0.0%)	1 (0.3%)	1 (0.0%)
計	56 (100%)	491 (100%)	1,505 (100%)	2,022 (100%)	1,234 (100%)	289 (100%)	5,597 (100%)

日本における日本人の出生のみ（小数点以下第2位の四捨五入により各百分率の合計は100にならない）

(3) 出生数、母の年齢／体重別

(令和元年分)

母の 年齢	体重(g)									総計
	~999	1,000 ~	1,500 ~	2,000 ~	低体重児 計	2,500 ~	3,000 ~	3,500 ~	4,000 ~	
		1,499	1,999	2,499		2,999	3,499	3,999		
~19	1		1	3	5	23	20	7	1	56
20~	1	5	5	23	34	203	208	43	3	491
25~	1	5	18	86	110	584	662	144	5	1,505
30~	3	7	16	129	155	815	851	188	13	2,022
35~	1	6	15	78	100	469	511	140	14	1,234
40~	2		2	20	24	99	140	26		289
計	9	23	57	339	428	2,193	2,392	548	36	5,597

日本における日本人の出生のみ

(4) 低体重児の出生数、妊娠週数別／体重別

(令和元年分)

妊娠週数	体重(g)				総計
	~999	1,000~1,499	1,500~1,999	2,000~2,499	
不明	(0.0%)	(0.0%)	(0.0%)	(0.0%)	0 (0.0%)
~23	(0.0%)	(0.0%)	(0.0%)	(0.0%)	0 (0.0%)
24~27	5 (55.6%)	4 (17.4%)	(0.0%)	(0.0%)	9 (2.1%)
28~31	3 (33.3%)	10 (43.5%)	6 (10.5%)	(0.0%)	19 (4.4%)
32~35	1 (11.1%)	7 (30.4%)	27 (47.4%)	33 (9.7%)	68 (15.9%)
36~39	(0.0%)	2 (8.7%)	22 (38.6%)	283 (83.5%)	307 (71.7%)
40~	(0.0%)	(0.0%)	2 (3.5%)	23 (6.8%)	25 (5.8%)
計	9 (100.0%)	23 (100.0%)	57 (100.0%)	339 (100.0%)	428 (100.0%)

日本における日本人の出生のみ（小数点以下第2位の四捨五入により各百分率の合計は100にならない）

(5) 合計特殊出生率

H21年	H22年	H23年	H24年	H25年	H26年	H27年	H28年	H29年	H30年	R元年
1.407	1.491 (1.476)	1.504 (1.488)	1.454 (1.438)	1.507 (1.491)	1.470 (1.453)	1.501 (1.485)	1.481 (1.466)	1.484 (1.465)	1.483 (1.462)	1.427 (1.401)

各年9月末現在の住民基本台帳人口を基に算出

() 日本における日本人の出生のみの場合

$$\text{合計特殊出生率} = \frac{\text{母の年齢別出生数}}{\text{年齢別女性人口}} \quad 15\sim 49\text{歳までの合計}$$

15歳から49歳までの女性の年齢別出生率を合計したもので、1人の女性が仮にその年次の年齢別出生率で一生涯の間に生むとした時のこども数に相当する。

R元区別合計特殊出生率	
北	1.349(1.316)
中	1.564(1.532)
東	1.294(1.280)
南	1.537(1.522)

4 死亡統計

(1) 年齢別死亡数

(令和元年分)

年齢		岡山市			岡山県			全国		
		総数	男	女	総数	男	女	総数	男	女
総数		6,914	3,493	3,421	21,944	11,022	10,922	1,381,093	707,421	673,672
0～4	0	11	6	5	29	17	12	1,654	892	762
	1	-	-	-	4	2	2	278	138	140
	2	-	-	-	2	2	-	157	80	77
	3	1	-	1	2	1	1	128	68	60
	4	2	1	1	4	2	2	102	51	51
5～9		2	1	1	2	1	1	379	209	170
10～14		-	-	-	9	5	4	426	236	190
15～19		5	2	3	22	16	6	1,177	771	406
20～24		11	6	5	31	21	10	2,042	1,430	612
25～29		16	12	4	32	21	11	2,055	1,372	683
30～34		14	11	3	45	33	12	2,978	1,961	1,017
35～39		33	20	13	71	47	24	4,477	2,851	1,626
40～44		44	29	15	97	66	31	7,813	4,889	2,924
45～49		68	35	33	185	112	73	14,024	8,802	5,222
50～54		114	70	44	254	161	93	19,545	12,646	6,899
55～59		125	83	42	355	242	113	27,390	18,274	9,116
60～64		184	129	55	578	399	179	42,145	29,211	12,934
65～69		369	248	121	1,133	787	346	79,490	55,240	24,250
70～74		626	429	197	1,710	1,143	567	117,966	80,580	37,386
75～79		771	493	278	2,326	1,543	783	163,768	105,133	58,635
80～84		1,054	607	447	3,339	1,952	1,387	222,333	128,508	93,825
85～89		1,403	714	689	4,559	2,303	2,256	279,010	135,395	143,615
90～94		1,228	426	802	4,396	1,607	2,789	245,517	88,425	157,092
95～99		666	146	520	2,209	475	1,734	116,672	25,833	90,839
100～		167	25	142	549	63	486	29,083	4,067	25,016
不詳		-	-	-	1	1	-	484	359	125

外国人を含まない。

人口動態統計 中巻 死亡 表 3、4 に基づく

(2) 死因別死亡数

(令和元年分)

死因	岡山市			岡山県			全国		
	総数	男	女	総数	男	女	総数	男	女
総数	6,914	3,493	3,421	21,944	11,022	10,922	1,381,093	707,421	673,672
感染症及び寄生虫症	135	64	71	391	179	212	23,544	11,531	12,013
腸管感染症	3	3	-	33	14	19	2,267	1,009	1,258
結核	10	5	5	23	13	10	2,087	1,173	914
呼吸器結核	8	5	3	19	12	7	1,801	1,055	746
その他の結核	2	-	2	4	1	3	286	118	168
敗血症	54	27	27	158	74	84	10,217	5,076	5,141
ウイルス性肝炎	27	13	14	70	34	36	2,657	1,224	1,433
B型ウイルス性肝炎	4	3	1	12	8	4	336	208	128
C型ウイルス性肝炎	21	8	13	54	23	31	2,122	914	1,208
その他	2	2	-	4	3	1	199	102	97
HIV病	-	-	-	-	-	-	41	40	1
その他の感染症	41	16	25	107	44	63	6,275	3,009	3,266
新生物	1,981	1,166	815	5,908	3,501	2,407	389,867	227,545	162,322
悪性新生物	1,906	1,125	781	5,691	3,382	2,309	376,425	220,339	156,086
口唇、口腔及び咽頭	55	39	16	142	97	45	7,764	5,504	2,260
食道の悪性新生物	45	36	9	155	128	27	11,619	9,571	2,048
胃の悪性新生物	206	131	75	664	438	226	42,931	28,043	14,888
結腸の悪性新生物	140	72	68	450	230	220	35,599	17,517	18,082
直腸S状結腸移行部	73	47	26	226	140	86	15,821	9,899	5,922
肝及び肝内胆管	157	103	54	437	288	149	25,264	16,750	8,514
胆のう及び他の胆道	95	46	49	287	140	147	17,924	9,341	8,583
膵の悪性新生物	194	88	106	571	264	307	36,356	18,124	18,232
喉頭の悪性新生物	3	3	-	8	7	1	863	806	57
気管、気管支及び肺	382	276	106	1,119	831	288	75,394	53,338	22,056
皮膚の悪性新生物	7	5	2	26	18	8	1,702	848	854
乳房の悪性新生物	69	-	69	205	2	203	14,935	96	14,839
子宮の悪性新生物	32	.	32	94	.	94	6,804	.	6,804
卵巣の悪性新生物	19	.	19	54	.	54	4,733	.	4,733
前立腺の悪性新生物	62	62	.	195	195	.	12,544	12,544	.
膀胱の悪性新生物	51	34	17	138	89	49	8,911	6,014	2,897
中枢神経系	25	15	10	47	26	21	2,877	1,650	1,227
悪性リンパ腫	77	42	35	239	134	105	13,235	7,342	5,893
白血病	43	26	17	136	90	46	8,839	5,419	3,420
その他のリンパ組織	19	10	9	69	38	31	4,429	2,311	2,118
その他の悪性新生物	152	90	62	429	227	202	27,881	15,222	12,659
その他の新生物	75	41	34	217	119	98	13,442	7,206	6,236
中枢神経系	19	12	7	54	30	24	2,636	1,261	1,375
中枢神経系を除く	56	29	27	163	89	74	10,806	5,945	4,861
血液及び造血器の疾患	20	10	10	68	28	40	4,454	1,996	2,458
貧血	10	5	5	39	13	26	2,195	888	1,307
その他	10	5	5	29	15	14	2,259	1,108	1,151
内分泌、栄養及び代謝疾患	85	48	37	307	138	169	22,144	11,500	10,644
糖尿病	49	28	21	195	94	101	13,846	7,615	6,231
その他	36	20	16	112	44	68	8,298	3,885	4,413
精神及び行動の障害	80	23	57	316	102	214	23,542	8,675	14,867
血管性及び不明の認知症	70	20	50	289	89	200	21,394	7,587	13,807
その他の障害	10	3	7	27	13	14	2,148	1,088	1,060
神経系の疾患	362	149	213	911	390	521	51,117	23,476	27,641
髄膜炎	1	-	1	3	1	2	272	167	105
脊髄性筋萎縮症	13	2	11	31	17	14	2,660	1,534	1,126
パーキンソン病	77	32	45	211	82	129	11,204	5,639	5,565
アルツハイマー病	164	61	103	376	130	246	20,730	7,186	13,544
その他の神経系の疾患	107	54	53	290	160	130	16,251	8,950	7,301
眼及び付属器の疾患	-	-	-	-	-	-	2	2	-
耳及び乳様突起の疾患	-	-	-	-	-	-	15	9	6
循環器系の疾患	1,621	753	868	5,551	2,566	2,985	350,505	166,909	183,596
高血圧性疾患	26	9	17	100	33	67	9,549	3,971	5,578
高血圧性心疾患	16	4	12	62	20	42	5,601	2,246	3,355
その他	10	5	5	38	13	25	3,948	1,725	2,223
心疾患(高血圧性除く)	994	469	525	3,526	1,624	1,902	207,714	98,210	109,504
慢性リウマチ性心疾患	10	5	5	27	9	18	2,045	666	1,379
急性心筋梗塞	313	177	136	1,147	660	487	31,527	18,146	13,381
その他の虚血性心疾患	58	33	25	169	99	70	35,799	21,441	14,358
慢性非リウマチ性心内膜症	67	16	51	187	56	131	11,783	3,761	8,022
心筋症	23	13	10	61	27	34	3,798	2,174	1,624
不整脈及び伝導障害	108	49	59	333	141	192	31,261	15,197	16,064
心不全	393	166	227	1,547	605	942	85,565	33,678	51,887
その他の心疾患	22	10	12	55	27	28	5,936	3,147	2,789

死因	岡山市			岡山县			全国		
	総数	男	女	総数	男	女	総数	男	女
脳血管疾患	467	217	250	1,545	725	820	106,552	51,768	54,784
くも膜下出血	52	23	29	172	62	110	11,731	4,319	7,412
脳内出血	119	62	57	451	242	209	32,776	17,957	14,819
脳梗塞	287	128	159	894	406	488	59,267	28,172	31,095
その他の脳血管疾患	9	4	5	28	15	13	2,778	1,320	1,458
大動脈瘤及び解離	94	45	49	267	140	127	18,830	9,342	9,488
その他の循環器系の疾患	40	13	27	113	44	69	7,860	3,618	4,242
呼吸器系の疾患	1,008	583	425	3,401	1,997	1,404	193,234	114,136	79,098
インフルエンザ	10	6	4	37	19	18	3,575	1,903	1,672
肺炎	457	252	205	1,658	914	744	95,518	53,076	42,442
急性気管支炎	3	2	1	8	6	2	371	137	234
慢性閉塞性肺疾患	84	64	20	304	252	52	17,836	14,822	3,014
喘息	9	4	5	35	13	22	1,481	555	926
その他の呼吸器系の疾患	445	255	190	1,359	793	566	74,453	43,643	30,810
誤嚥性肺炎	242	137	105	751	422	329	40,385	22,899	17,486
間質性肺疾患	120	75	45	297	191	106	19,488	12,641	6,847
その他の呼吸器系の疾患	83	43	40	311	180	131	14,580	8,103	6,477
消化器系の疾患	239	120	119	802	403	399	52,742	28,065	24,677
胃潰瘍及び十二指腸潰瘍	10	6	4	38	21	17	2,499	1,427	1,072
ヘルニア及び腸閉塞	31	19	12	105	50	55	7,127	3,348	3,779
肝疾患	81	45	36	265	157	108	17,273	11,236	6,037
肝硬変	43	15	28	134	56	78	8,088	4,389	3,699
その他の肝疾患	38	30	8	131	101	30	9,185	6,847	2,338
その他の消化器系の疾患	117	50	67	394	175	219	25,843	12,054	13,789
皮膚及び皮下組織の疾患	8	2	6	28	10	18	2,682	1,117	1,565
筋骨格系・結合組織の疾患	46	15	31	146	60	86	8,996	3,644	5,352
腎尿路生殖器系の疾患	183	87	96	637	277	360	40,946	18,972	21,974
糸球体疾患	28	10	18	101	32	69	4,806	1,864	2,942
腎不全	118	63	55	400	195	205	26,644	13,573	13,071
急性腎不全	9	4	5	33	16	17	2,596	1,211	1,385
慢性腎臓病	88	49	39	293	145	148	19,534	10,268	9,266
詳細不明の腎不全	21	10	11	74	34	40	4,514	2,094	2,420
その他の腎尿路生殖器系の疾患	37	14	23	136	50	86	9,496	3,535	5,961
妊娠、分娩及び産じょく	2	.	2	2	.	2	32	.	32
周産期に発生した病態	1	1	-	5	3	2	454	251	203
妊娠期間に関連する障害	-	-	-	-	-	-	39	23	16
出産外傷	1	1	-	1	1	-	9	4	5
特異的な呼吸障害	-	-	-	2	-	2	250	133	117
周産期に特異的な感染症	-	-	-	2	2	-	30	20	10
出血性障害及び血液障害	-	-	-	-	-	-	56	33	23
その他の発生した病態	-	-	-	-	-	-	70	38	32
先天奇形及び染色体異常	10	5	5	30	16	14	2,076	954	1,122
神経系の先天奇形	-	-	-	1	-	1	92	54	38
循環器系の先天奇形	5	3	2	13	8	5	822	378	444
心臓の先天奇形	5	3	2	12	7	5	540	274	266
その他の循環器系	-	-	-	1	1	-	282	104	178
消化器系の先天奇形	1	-	1	2	-	2	107	54	53
その他の先天奇形	1	1	-	11	7	4	597	284	313
他に分類されないもの	3	1	2	3	1	2	458	184	274
症状、徴候・異常臨床所見	811	277	534	2,418	731	1,687	148,027	47,982	100,045
老幼衰	614	152	462	1,940	463	1,477	121,863	31,722	90,141
乳幼児突然死症候群	-	-	-	-	-	-	78	47	31
その他の症状	197	125	72	478	268	210	26,086	16,213	9,873
傷病及び死亡の外因	322	190	132	1,023	621	402	66,714	40,657	26,057
不慮の事故	186	102	84	632	354	278	39,184	22,394	16,790
交通事故	25	16	9	86	62	24	4,279	2,951	1,328
転倒・転落・墜落	48	23	25	164	85	79	9,580	5,099	4,481
不慮の溺死及び溺水	32	16	16	103	51	52	7,690	4,070	3,620
不慮の窒息	42	23	19	139	71	68	8,095	4,072	4,023
煙、火・火炎への曝露	7	3	4	20	9	11	1,004	595	409
有害物質による中毒	2	2	-	9	6	3	545	333	212
その他の不慮の事故	30	19	11	111	70	41	7,991	5,274	2,717
自殺	95	68	27	266	199	67	19,425	13,668	5,757
他殺	6	2	4	7	2	5	299	131	168
その他の外因	35	18	17	118	66	52	7,806	4,464	3,342
特殊目的用コード	-	-	-	-	-	-	-	-	-
重症急性呼吸器症候群(SARS)	-	-	-	-	-	-	-	-	-
その他の特殊目的用コード	-	-	-	-	-	-	-	-	-

人口動態統計 下巻 死亡 表4に基づく

外国人を含まない

(3) 死亡数、主要死因別／保健センター別

岡山市

上段: 死亡数、下段: 人口10万人対死亡率

死 因	平成27年	死 因	平成28年	死 因	平成29年
悪性新生物	1775 (251.2)	悪性新生物	1820 (257.0)	悪性新生物	1853 (261.5)
心疾患(高血圧性除く)	929 (131.5)	心疾患(高血圧性除く)	983 (138.8)	心疾患(高血圧性除く)	1004 (141.7)
肺炎	659 (93.3)	肺炎	603 (85.1)	脳血管疾患	511 (72.1)
脳血管疾患	557 (78.8)	脳血管疾患	545 (77.0)	老 衰	505 (71.3)
老 衰	473 (66.9)	老 衰	480 (67.8)	肺炎	433 (61.1)

北区中央保健センター

死 因	平成27年	死 因	平成28年	死 因	平成29年
悪性新生物	411 (219.4)	悪性新生物	331 (263.0)	悪性新生物	420 (221.0)
心疾患(高血圧性除く)	209 (111.6)	心疾患(高血圧性除く)	194 (154.1)	心疾患(高血圧性除く)	229 (120.5)
肺炎	151 (80.6)	脳血管疾患	108 (85.8)	脳血管疾患	109 (57.4)
脳血管疾患	149 (79.5)	肺炎	108 (85.8)	老 衰	106 (55.8)
老 衰	113 (60.3)	老 衰	78 (62.0)	肺炎	91 (47.9)

北区北保健センター

死 因	平成27年	死 因	平成28年	死 因	平成29年
悪性新生物	321 (301.0)	悪性新生物	311 (292.9)	悪性新生物	315 (297.6)
心疾患(高血圧性除く)	196 (183.8)	心疾患(高血圧性除く)	168 (158.2)	心疾患(高血圧性除く)	182 (171.9)
脳血管疾患	135 (126.6)	肺炎	107 (100.8)	脳血管疾患	106 (100.1)
肺炎	106 (99.4)	老 衰	101 (95.1)	老 衰	100 (94.5)
老 衰	93 (87.2)	脳血管疾患	99 (93.2)	肺炎	84 (79.4)

中区保健センター

死 因	平成27年	死 因	平成28年	死 因	平成29年
悪性新生物	362 (249.0)	悪性新生物	372 (254.7)	悪性新生物	385 (263.0)
心疾患(高血圧性除く)	167 (114.9)	心疾患(高血圧性除く)	201 (137.6)	心疾患(高血圧性除く)	215 (146.9)
肺炎	118 (81.2)	肺炎	121 (82.8)	脳血管疾患	113 (77.2)
脳血管疾患	101 (69.5)	脳血管疾患	114 (78.0)	老 衰	92 (62.8)
老 衰	70 (48.2)	老 衰	80 (54.8)	肺炎	83 (56.7)

東区保健センター

死 因	平成27年	死 因	平成28年	死 因	平成29年
悪性新生物	288 (297.5)	悪性新生物	277 (287.0)	悪性新生物	283 (294.0)
心疾患(高血圧性除く)	166 (171.4)	心疾患(高血圧性除く)	166 (172.0)	心疾患(高血圧性除く)	180 (187.0)
肺炎	105 (108.4)	肺炎	106 (109.8)	老 衰	81 (84.1)
脳血管疾患	86 (88.8)	脳血管疾患	83 (86.0)	脳血管疾患	79 (82.1)
老 衰	76 (78.5)	老 衰	74 (76.7)	肺炎	76 (79.0)

南区西保健センター

死 因	平成27年	死 因	平成28年	死 因	平成29年
悪性新生物	149 (215.7)	悪性新生物	185 (267.5)	悪性新生物	175 (253.7)
心疾患(高血圧性除く)	98 (141.8)	心疾患(高血圧性除く)	91 (131.6)	心疾患(高血圧性除く)	91 (131.9)
肺炎	69 (99.9)	老 衰	65 (94.0)	肺炎	54 (78.3)
老 衰	56 (81.1)	肺炎	65 (94.0)	老 衰	51 (73.9)
脳血管疾患	56 (81.1)	脳血管疾患	59 (85.3)	脳血管疾患	48 (69.6)

南区南保健センター

死 因	平成27年	死 因	平成28年	死 因	平成29年
悪性新生物	244 (241.0)	悪性新生物	249 (245.5)	悪性新生物	275 (271.8)
心疾患(高血圧性除く)	93 (91.8)	心疾患(高血圧性除く)	114 (112.4)	心疾患(高血圧性除く)	107 (105.8)
肺炎	81 (80.0)	肺炎	65 (64.1)	老 衰	75 (74.1)
老 衰	65 (64.2)	脳血管疾患	60 (59.2)	脳血管疾患	56 (55.4)
脳血管疾患	59 (58.3)	老 衰	58 (57.2)	肺炎	45 (44.5)

各保健センターの管轄地域は平成21年度の管轄地域変更後の区分に基づいて、再集計した。
 死亡に外国人を含むが、岡山市内の居住地不明者は含まない。
 死亡率の計算には、下記の各年の6月末住民登録人口を用いた。

6月末住民 登録人口	総計	中央	北	中区	東区	西	南
平成27年	706,510	187,311	106,662	145,366	96,822	69,090	101,259
平成28年	708,179	188,828	106,176	146,077	96,517	69,162	101,419
平成29年	708,681	190,004	105,860	146,407	96,263	68,980	101,167

(5) 年次主要死因

(上段：死亡数、下段：人口10万人対死亡率)

年	総数	1位	2位	3位	4位	5位
平成12	4,511	悪性 新生物 1,418 (228.2)	心疾患(高血 圧性を除く) 682 (109.8)	脳血管 疾患 595 (95.8)	肺炎 420 (67.6)	不慮の 事故 195 (31.4)
13	4,604	悪性 新生物 1,379 (221.2)	心疾患(高血 圧性を除く) 732 (117.4)	脳血管 疾患 636 (102.0)	肺炎 431 (69.1)	不慮の 事故 200 (32.1)
14	4,519	悪性 新生物 1,411 (225.3)	心疾患(高血 圧性を除く) 742 (118.5)	脳血管 疾患 556 (88.8)	肺炎 439 (70.2)	不慮の 事故 202 (32.3)
15	4,738	悪性 新生物 1,454 (231.2)	心疾患(高血 圧性を除く) 755 (120.0)	脳血管 疾患 576 (91.6)	肺炎 492 (78.2)	不慮の 事故 208 (32.8)
16	4,638	悪性 新生物 1,469 (232.8)	心疾患(高血 圧性を除く) 705 (111.7)	脳血管 疾患 563 (89.2)	肺炎 501 (79.4)	不慮の 事故 194 (30.7)
17	5,106	悪性 新生物 1,496 (226.9)	心疾患(高血 圧性を除く) 808 (122.5)	脳血管 疾患 647 (98.1)	肺炎 537 (81.4)	不慮の 事故 217 (32.9)
18	5,241	悪性 新生物 1,525 (230.6)	心疾患(高血 圧性を除く) 827 (125.0)	脳血管 疾患 655 (99.0)	肺炎 551 (83.3)	不慮の 事故 200 (30.2)
19	5,556	悪性 新生物 1,670 (243.8)	心疾患(高血 圧性を除く) 902 (131.7)	脳血管 疾患 622 (90.8)	肺炎 565 (82.5)	不慮の 事故 197 (28.8)
20	5,763	悪性 新生物 1,661 (241.7)	心疾患(高血 圧性を除く) 912 (132.8)	脳血管 疾患 679 (98.9)	肺炎 592 (86.2)	不慮の 事故 249 (36.3)
21	5,700	悪性 新生物 1,691 (245.6)	心疾患(高血 圧性を除く) 882 (128.1)	脳血管 疾患 614 (89.2)	肺炎 576 (83.7)	不慮の 事故 224 (32.5)
22	6,088	悪性 新生物 1,756 (250.6)	心疾患(高血 圧性を除く) 944 (134.7)	脳血管 疾患 644 (91.9)	肺炎 621 (88.6)	不慮の 事故 248 (35.4)
23	6,167	悪性 新生物 1,738 (244.4)	心疾患(高血 圧性を除く) 933 (131.2)	肺炎 673 (94.7)	脳血管 疾患 588 (82.7)	老衰 250 (35.2)
24	6,414	悪性 新生物 1,773 (248.7)	心疾患(高血 圧性を除く) 1,014 (142.2)	肺炎 620 (87.0)	脳血管 疾患 594 (83.3)	老衰 312 (43.8)
25	6,426	悪性 新生物 1,821 (255.4)	心疾患(高血 圧性を除く) 958 (134.4)	脳血管 疾患 629 (88.2)	肺炎 621 (87.1)	老衰 352 (49.4)
26	6,388	悪性 新生物 1,877 (262.5)	心疾患(高血 圧性を除く) 955 (133.6)	肺炎 613 (85.7)	脳血管 疾患 575 (80.4)	老衰 381 (53.3)
27	6,555	悪性 新生物 1,767 (248.5)	心疾患(高血 圧性を除く) 925 (130.1)	肺炎 654 (92.0)	脳血管 疾患 555 (78.1)	老衰 472 (66.4)
28	5,700	悪性 新生物 1,806 (250.5)	心疾患(高血 圧性を除く) 975 (135.2)	肺炎 601 (83.4)	脳血管 疾患 542 (75.2)	老衰 479 (66.4)
29	6,569	悪性 新生物 1,845 (255.9)	心疾患(高血 圧性を除く) 998 (138.4)	脳血管 疾患 508 (70.5)	老衰 506 (70.2)	肺炎 433 (60.1)
30	6,885	悪性 新生物 1,900 (263.5)	心疾患(高血 圧性を除く) 1,041 (144.4)	老衰 573 (79.5)	脳血管 疾患 534 (74.1)	肺炎 438 (60.7)
令和元	6,914	悪性 新生物 1,906 (264.4)	心疾患(高血 圧性を除く) 994 (137.9)	老衰 614 (85.2)	脳血管 疾患 467 (64.8)	肺炎 457 (63.4)
全国	1,381,093	悪性 新生物 376,425 (304.2)	心疾患(高血 圧性を除く) 207,714 (167.9)	老衰 121,863 (98.5)	脳血管 疾患 106,552 (86.1)	肺炎 95,518 (77.2)
岡山県	21,944	悪性 新生物 5,691 (305.0)	心疾患(高血 圧性を除く) 3,526 (189.0)	老衰 1,940 (104.0)	肺炎 1,658 (88.9)	脳血管 疾患 1,545 (82.8)

全国、岡山県ともに令和元年分 人口動態統計 上巻 死亡表5-19、5-20、下巻 死亡表4に基づく(外国人を含まない)

(6) 標準化死亡率の年次推移

死亡数は各年岡山市の各疾病の死亡数で、外国人及び合併町村の合併前の死亡、過年次報告分を含み、岡山市内の居住地不明者を除く。

病名	75歳未満						全年齢					
	男			女			男			女		
	H19	H24	H29	H19	H24	H29	H19	H24	H29	H19	H24	H29
悪性新生物	108	103	89	60	59	54	177	173	149	90	84	79
(内)食道の悪性新生物	7	8	5	1	1	1	10	10	7	2	1	1
(内)胃の悪性新生物	15	15	11	6	6	3	25	24	20	9	10	6
(内)結腸の悪性新生物	6	7	6	5	4	5	9	12	10	7	7	8
(内)直腸S状結腸移行部	6	4	6	1	2	3	7	6	8	2	3	3
(内)肝及び肝内胆管	18	12	8	5	1	1	28	21	16	9	3	4
(内)胆のう及び他の胆道	3	3	2	2	2	1	6	5	4	5	5	3
(内)膵の悪性新生物	9	10	9	3	7	4	13	14	13	5	9	8
(内)気管、気管支及び肺	22	23	20	8	8	5	42	42	35	14	12	9
(内)乳房の悪性新生物	0	0	0	10	9	10	0	0	0	11	10	11
(内)前立腺・子宮の悪性新生物	1	2	2	3	4	5	7	7	6	4	5	6
心疾患(高血圧性除く)	39	37	31	12	11	10	74	71	61	40	37	30
(内)急性心筋梗塞	11	15	19	4	5	4	21	27	28	10	12	10
脳血管疾患	22	16	12	11	9	6	49	37	29	29	24	17
(内)くも膜下出血	8	3	2	5	5	2	8	4	4	8	7	4
(内)脳内出血	9	7	6	4	3	3	15	12	10	7	6	5
(内)脳梗塞	6	6	3	2	1	1	25	20	14	14	11	7
肺炎	11	12	8	4	3	1	45	40	25	19	18	9
慢性閉塞性肺疾患	1	1	1	0	0	0	8	7	6	1	1	1
肝硬変	3	2	2	2	1	2	4	3	3	3	1	2
慢性腎不全	2	2	2	1	1	1	6	6	6	4	4	3
老衰	0	0	1	0	0	0	4	7	10	6	10	13
交通事故	7	4	5	2	2	2	8	6	6	3	2	2
不慮の溺死及び溺水	2	3	1	1	1	1	3	4	3	2	2	1
自殺	26	28	16	11	7	6	27	27	17	11	8	6

人口は各年次の10月1日の推計人口

基準人口は1985年標準人口

単位は 人/100,000 人

(7) 乳児死亡数、乳児死因数

(令和元年分)

		1歳未満(内、4週未満)
Ba23	周産期に発生した病態	1 (1)
Ba25	出産外傷	1 (1)
Ba35	先天奇形、変形及び染色体異常	3 (0)
Ba37	心臓の先天奇形	1 (0)
Ba43	染色体異常、他に分類されないもの	2 (0)
Ba45	その他のすべての疾患	5 (0)
Ba46	不慮の事故	1 (0)
Ba51	その他の不慮の窒息	1 (0)
Ba55	他殺	1 (0)
総計		11 (1)

人口動態統計2019年 下巻 乳児死亡 表2から(日本人のみ)

(8) 死亡場所（外国人を含む 岡山市内の居住地不明者を除く）

年	性	死亡場所	北区中央	北区北	中区	南区南	南区西	東区	総計
平成 27年	男	自宅	119(15.2)	90(14.5)	94(15.1)	57(13.0)	45(13.5)	48(9.3)	453(13.7)
		入所施設	50(6.4)	61(9.8)	25(4.0)	25(5.7)	25(7.5)	13(2.5)	199(6.0)
		医療機関	581(74.0)	447(71.9)	490(78.8)	336(76.5)	253(75.7)	439(85.1)	2546(76.7)
		その他	35(4.5)	24(3.9)	13(2.1)	21(4.8)	11(3.3)	16(3.1)	120(3.6)
		男 集計	785(100)	622(100)	622(100)	439(100)	334(100)	516(100)	3318(100)
	女	自宅	109(13.4)	68(10.7)	60(9.9)	44(12.0)	31(10.0)	34(6.3)	346(10.6)
		入所施設	132(16.2)	152(23.9)	76(12.6)	75(20.4)	67(21.5)	59(10.9)	561(17.1)
		医療機関	538(66.0)	388(61.1)	449(74.2)	234(63.6)	196(63.0)	438(81.3)	2243(68.5)
		その他	36(4.4)	27(4.3)	20(3.3)	15(4.1)	17(5.5)	8(1.5)	123(3.8)
		女 集計	815(100)	635(100)	605(100)	368(100)	311(100)	539(100)	3273(100)
平成 28年	男	自宅	129(16.9)	81(14.6)	95(14.7)	65(14.6)	53(15.1)	56(10.0)	479(14.4)
		入所施設	60(7.8)	46(8.3)	40(6.2)	24(5.4)	14(4.0)	22(3.9)	206(6.2)
		医療機関	553(72.3)	411(74.2)	498(77.1)	342(76.7)	268(76.6)	465(83.3)	2537(76.4)
		その他	23(3.0)	16(2.9)	13(2.0)	15(3.4)	15(4.3)	15(2.7)	97(2.9)
		男 集計	765(100)	554(100)	646(100)	446(100)	350(100)	558(100)	3319(100)
	女	自宅	116(14.6)	75(12.2)	70(11.4)	41(10.8)	35(10.2)	43(8.5)	380(11.7)
		入所施設	137(17.3)	137(22.3)	69(11.2)	72(18.9)	89(25.9)	37(7.3)	541(16.7)
		医療機関	509(64.3)	380(61.9)	453(73.8)	259(68.2)	205(59.8)	414(82.0)	2220(68.3)
		その他	30(3.8)	22(3.6)	22(3.6)	8(2.1)	14(4.1)	11(2.2)	107(3.3)
		女 集計	792(100)	614(100)	614(100)	380(100)	343(100)	505(100)	3248(100)
平成 29年	男	自宅	120(15.5)	73(12.4)	107(15.7)	65(14.4)	49(14.2)	48(9.5)	462(13.8)
		入所施設	50(6.5)	78(13.2)	29(4.2)	34(7.6)	30(8.7)	18(3.6)	239(7.1)
		医療機関	568(73.6)	410(69.6)	534(78.2)	334(74.2)	254(73.8)	421(83.0)	2521(75.4)
		その他	34(4.4)	28(4.8)	13(1.9)	17(3.8)	11(3.2)	20(3.9)	123(3.7)
		男 集計	772(100)	589(100)	683(100)	450(100)	344(100)	507(100)	3345(100)
	女	自宅	107(14.0)	62(10.5)	71(10.6)	47(12.2)	31(10.0)	45(8.4)	363(11.2)
		入所施設	137(17.9)	135(23.0)	87(13.0)	71(18.4)	87(28.2)	55(10.2)	572(17.6)
		医療機関	486(63.6)	367(62.4)	493(73.7)	259(67.3)	182(58.9)	422(78.4)	2209(67.9)
		その他	34(4.5)	24(4.1)	18(2.7)	8(2.1)	9(2.9)	16(3.0)	109(3.4)
		女 集計	764(100)	588(100)	669(100)	385(100)	309(100)	538(100)	3253(100)

外国人を含むが、岡山市内の居所不明者を含まない。過年次分を含む。(カッコ内は100分率。小数点以下第2位の四捨五入により、各カッコ内の合計は100にならない。)

平成 27～29 年次の死因、センター別死亡場所

	死亡場所	北区中央	北区北	中区	南区南	南区西	東区	総計
悪性 新生 物	自宅	146(11.6)	100(10.5)	117(10.5)	77(10.0)	72(14.1)	54(6.4)	566(10.4)
	入所施設	64(5.1)	59(6.2)	25(2.2)	34(4.4)	21(4.1)	20(2.4)	223(4.1)
	医療機関	1025(81.5)	768(81.0)	967(86.4)	648(84.4)	410(80.6)	767(90.4)	4585(84.1)
	その他	22(1.8)	21(2.2)	10(.9)	9(1.2)	6(1.2)	7(.8)	75(1.4)
	計	1257(100)	948(100)	1119(100)	768(100)	509(100)	848(100)	5449(100)
心 疾 患	自宅	216(31.4)	139(24.8)	157(26.7)	90(28.4)	60(21.3)	95(18.3)	757(25.6)
	入所施設	80(11.6)	96(17.1)	39(6.6)	28(8.8)	41(14.5)	30(5.8)	314(10.6)
	医療機関	372(54.1)	301(53.8)	376(64.1)	195(61.5)	171(60.6)	388(74.9)	1803(61.1)
	その他	20(2.9)	24(4.3)	15(2.6)	4(1.3)	10(3.5)	5(1.0)	78(2.6)
	計	688(100)	560(100)	587(100)	317(100)	282(100)	518(100)	2952(100)
脳 血 管 疾 患	自宅	52(13.4)	21(6.8)	25(7.6)	17(9.7)	17(10.4)	28(11.3)	160(9.9)
	入所施設	69(17.8)	87(28.0)	35(10.7)	42(24.0)	30(18.4)	21(8.5)	284(17.6)
	医療機関	259(66.8)	197(63.3)	263(80.2)	113(64.6)	113(69.3)	193(77.8)	1138(70.6)
	その他	8(2.1)	6(1.9)	5(1.5)	3(1.7)	3(1.8)	6(2.4)	31(1.9)
	計	388(100)	311(100)	328(100)	175(100)	163(100)	248(100)	1613(100)
肺 炎	自宅	10(2.2)	9(2.4)	10(2.6)	3(1.4)	5(2.2)	5(1.5)	42(2.1)
	入所施設	28(6.3)	58(15.7)	18(4.7)	10(4.6)	21(9.1)	10(2.9)	145(7.3)
	医療機関	401(89.9)	293(79.4)	355(92.7)	202(92.7)	199(86.5)	319(94.1)	1769(89.1)
	その他	7(1.6)	9(2.4)	(.0)	3(1.4)	5(2.2)	5(1.5)	29(1.5)
	計	446(100)	369(100)	383(100)	218(100)	230(100)	339(100)	1985(100)
上 記 以 外	自宅	276(14.4)	180(12.7)	188(13.2)	132(13.3)	90(11.2)	92(7.6)	958(12.4)
	入所施設	325(17.0)	309(21.9)	209(14.7)	187(18.9)	199(24.7)	123(10.2)	1352(17.4)
	医療機関	1178(61.5)	844(59.7)	956(67.2)	606(61.2)	465(57.6)	932(77.0)	4981(64.2)
	その他	135(7.1)	81(5.7)	69(4.9)	65(6.6)	53(6.6)	63(5.2)	466(6.0)
	計	1914(100)	1414(100)	1422(100)	990(100)	807(100)	1210(100)	7757(100)

過年度訂正分及び外国人を含み、居住地不明者を除く。(カッコ内は 100 分率。小数点以下第 2 位の四捨五入により、各カッコ内の合計は 100 にならない。)

心疾患には高血圧性心疾患を含み、平成 29 年の肺炎には誤嚥性及び間質性肺炎を含む

平成 27 年から 29 年までの 3 年間の年次、年齢階級別の死亡場所

		0～64歳	65～74歳	75～84歳	85歳～	総計
平成 27 年	自宅	175(25.4)	154(16.0)	213(11.7)	257(8.3)	799(12.1)
	入所施設	10(1.4)	18(1.9)	124(6.8)	608(19.5)	760(11.5)
	医療機関	446(64.6)	763(79.5)	1448(79.2)	2132(68.5)	4789(72.7)
	その他	59(8.6)	25(2.6)	43(2.4)	116(3.7)	243(3.7)
	計	690(100)	960(100)	1828(100)	3113(100)	6591(100)
平成 28 年	自宅	159(24.7)	170(16.8)	215(12.2)	315(10.0)	859(13.1)
	入所施設	1(0.2)	18(1.8)	126(7.2)	602(19.1)	747(11.4)
	医療機関	432(67.2)	802(79.2)	1388(78.9)	2135(67.7)	4757(72.4)
	その他	51(7.9)	22(2.2)	31(1.8)	100(3.2)	204(3.1)
	計	643(100)	1012(100)	1760(100)	3152(100)	6567(100)
平成 29 年	自宅	143(23.6)	161(16.0)	209(12.1)	312(9.6)	825(12.5)
	入所施設	(.0)	22(2.2)	120(7.0)	669(20.5)	811(12.3)
	医療機関	406(66.9)	806(79.9)	1367(79.3)	2151(66.0)	4730(71.7)
	その他	58(9.6)	20(2.0)	28(1.6)	126(3.9)	232(3.5)
	計	607(100)	1009(100)	1724(100)	3258(100)	6598(100)

外国人を含み、市内の居住地不明者を含まない。過年次分を含む。(カッコ内は 100 分率。小数点以下第 2 位の四捨五入により、各カッコ内の合計は 100 にならない。)

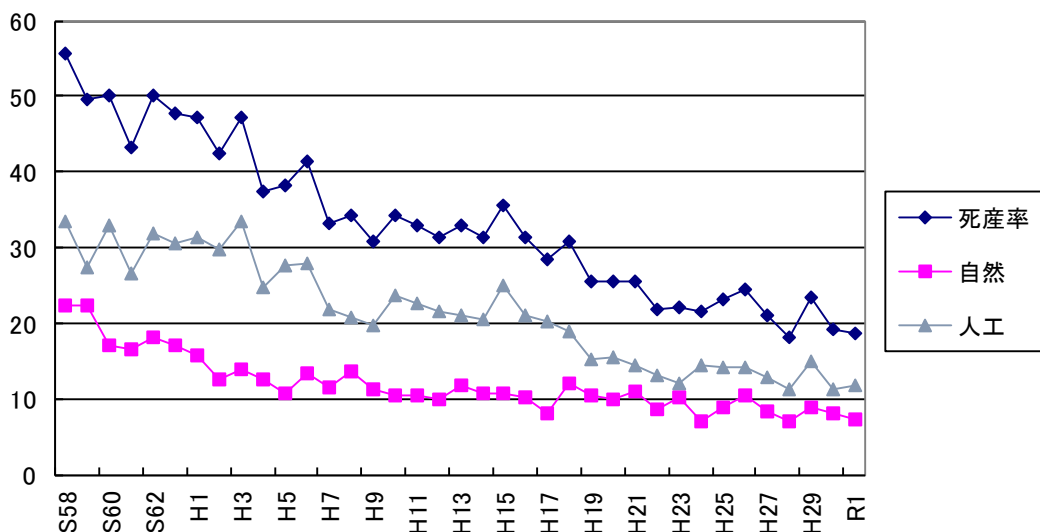
平成 27 年から 29 年までの 3 年間の死因、年齢階級別の死亡場所

		死亡場所	0～64歳	65～74歳	75～84歳	85歳～	総計
悪性 新生物	自宅		75(10.0)	148(10.8)	181(10.4)	162(10.2)	566(10.4)
	入所施設		2(0.3)	11(0.8)	54(3.1)	156(9.8)	223(4.1)
	医療機関		666(89.0)	1197(87.6)	1498(85.7)	1224(77.2)	4585(84.1)
	その他		5(0.7)	11(0.8)	15(0.9)	44(2.8)	75(1.4)
	計		748(100)	1367(100)	1748(100)	1586(100)	5449(100)
心 疾 患	自宅		117(55.2)	165(42.6)	221(29.1)	254(15.9)	757(25.6)
	入所施設		(0.0)	8(2.1)	45(5.9)	261(16.4)	314(10.6)
	医療機関		84(39.6)	210(54.3)	473(62.2)	1036(65.0)	1803(61.1)
	その他		11(5.2)	4(1.0)	21(2.8)	42(2.6)	78(2.6)
	計		212(100)	387(100)	760(100)	1593(100)	2952(100)
脳 血 管 疾 患	自宅		38(28.4)	21(12.7)	46(10.6)	55(6.3)	160(9.9)
	入所施設		1(0.7)	7(4.2)	53(12.2)	223(25.4)	284(17.6)
	医療機関		91(67.9)	134(80.7)	331(76.3)	582(66.2)	1138(70.6)
	その他		4(3.0)	4(2.4)	4(0.9)	19(2.2)	31(1.9)
	計		134(100)	166(100)	434(100)	879(100)	1613(100)
肺 炎	自宅		1(2.3)	2(1.1)	9(1.7)	30(2.4)	42(2.1)
	入所施設		2(4.5)	5(2.9)	27(5.0)	111(9.0)	145(7.3)
	医療機関		41(93.2)	167(95.4)	496(92.2)	1065(86.7)	1769(89.1)
	その他		(0.0)	1(0.6)	6(1.1)	22(1.8)	29(1.5)
	計		44(100)	175(100)	538(100)	1228(100)	1985(100)
上 記 以 外	自宅		246(30.7)	149(16.8)	180(9.8)	383(9.0)	958(12.4)
	入所施設		6(0.7)	27(3.0)	191(10.4)	1128(26.6)	1352(17.4)
	医療機関		402(50.1)	663(74.8)	1405(76.7)	2511(59.3)	4981(64.2)
	その他		148(18.5)	47(5.3)	56(3.1)	215(5.1)	466(6.0)
	計		802(100)	886(100)	1832(100)	4237(100)	7757(100)

過年次訂正分を含む。外国人を含み、市内の居住地不明者を含まない(カッコ内は 100 分率。小数点以下第 2 位の四捨五入により、各カッコ内の合計は 100 にならない。)

5 死産統計

(1) 自然－人工別死産の年次推移



(2) 死産数 (率)、自然－人工別／母の年齢別

(令和元年分)

自然・人工別	母の年齢(歳)						総計
	～19	20～24	25～29	30～34	35～39	40～	
自然	4 (9.1%)	5 (11.4%)	8 (18.2%)	13 (29.5%)	11 (25.0%)	3 (6.8%)	44 (100.0%)
人工	5 (7.0%)	10 (14.1%)	15 (21.1%)	14 (19.7%)	15 (21.1%)	12 (16.9%)	71 (100.0%)
計	9 (7.8%)	15 (13.0%)	23 (20.0%)	27 (23.5%)	26 (22.6%)	15 (13.0%)	115 (100.0%)

日本における日本人の死産のみ(小数点以下第2位の四捨五入により各百分率の合計は100にならない)

(3) 死産数 (率)、自然－人工別／妊娠週数別

(令和元年分)

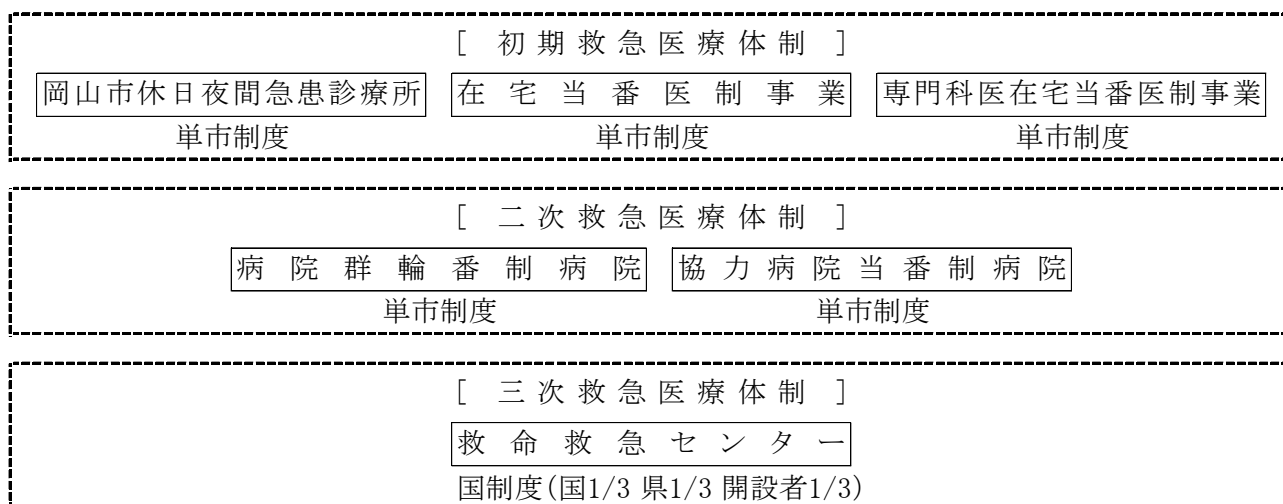
自然・人工別	妊娠週数(週)								総計
	～15	16～19	20～23	24～27	28～31	32～35	36～39	40～	
自然	10 (22.7%)	12 (27.3%)	11 (25.0%)	4 (9.1%)	3 (6.8%)	2 (4.5%)	2 (4.5%)	0 (0.0%)	44 (100.0%)
人工	26 (36.6%)	23 (32.4%)	22 (31.0%)	0 (0.0%)	0 (0.0%)	0 (0.0%)	0 (0.0%)	0 (0.0%)	71 (100.0%)
計	36 (31.3%)	35 (30.4%)	33 (28.7%)	4 (3.5%)	3 (2.6%)	2 (1.7%)	2 (1.7%)	0 (0.0%)	115 (100.0%)

日本における日本人の死産のみ(小数点以下第2位の四捨五入により各百分率の合計は100にならない)

第2節 救急医療体制

休日・夜間における救急患者に対する医療を確保するため、救急医療体制の整備を図り、初期救急医療体制として岡山市休日夜間急患診療所を開設するとともに、在宅当番医制事業及び専門科医在宅当番医制事業を実施している。また、二次救急医療体制として病院群輪番制病院運営事業、協力病院当番制病院運営事業を実施している。

◎救急医療体制システム図



1 初期救急医療体制

(1) 休日夜間急患診療所運営事業

岡山市における救急医療対策事業の一環として、休日の昼間における救急患者に対し内科・小児科の応急の医療を行うため、昭和55年4月から休日急患診療所を開設した。

平成4年10月からは、夜間の急病患者にも対応するため、名称を「岡山市休日夜間急患診療所」と改め、毎夜間の診療も行っている。

◎診療科目体制

施設 旧市民病院別館1階

開設者 岡山市長

管理者 岡山市医師会長（指定管理者：一般社団法人岡山市医師会）

診療科目 内科・小児科

診療時間 ア 休日昼間 日曜日、祝日、年末年始

午前10時から正午、午後1時から午後5時

イ 平日夜間 祝日、年末年始を除く月曜日から土曜日

午後8時30分から午後11時00分（小児科のみ）

ウ 休日夜間 日曜日、祝日、年末年始

内科：午後8時30分から午後11時00分

小児科：午後7時30分から午後11時00分

診療体制	休日昼間	夜間
医師	2名	医師 1名 (休日夜間のみ 2名)
薬剤師	1名	薬剤師 1名
調剤補助事務員	1名	看護師 2名
看護師	3名	事務員 1名
事務員	3名(事務長を含む)	

◎診療状況

ア 休日昼間受診者

診療科別受診者数の推移 (休日昼間) (単位: 人)

診療科目	年度	30年度		令和元年度		令和2年度	
		患者数	1日平均	患者数	1日平均	患者数	1日平均
内科		1,267	17.4	1,405	18.5	435	6.0
小児科		3,193	43.7	3,570	47.0	946	13.1
計		4,460	61.1	4,975	65.5	1,381	19.2
診療日数		73日		76日		72日	

イ 夜間受診者

診療科別受診者数の推移 (夜間) (単位: 人)

診療科目	年度	30年度		令和元年度		令和2年度	
		患者数	1日平均	患者数	1日平均	患者数	1日平均
内科		497	6.8	681	9.0	160	2.2
小児科		3,948	10.8	4,086	11.2	1,298	3.6
計		4,445	12.2	4,767	13.0	1,458	4.0
診療日数		365日(内科は73日)		366日(内科は76日)		365日(内科は72日)	

(2) 在宅当番医制事業

休日における市民の医療を確保するため、市内医師会の協力を得て内科系の診療を実施している。

◎診療科目等体制

実施場所 旭川東地域、旭川西地域、西大寺・上道地域、瀬戸地域、一宮・津高・御津・建部・高松・足守地域、吉備・妹尾・福田地域、藤田・興除・灘崎地域の7地域において、市内5~8施設で実施。

診療科目 内科系

診療日 日曜日、休日、年末年始

診療時間 午前9時から午後5時まで

(単位：人)

医師会・地域		30年度		令和元年度		令和2年度	
		患者数	1日平均	患者数	1日平均	患者数	1日平均
岡山市	旭川東地域	2,189	30.0	2,840	37.4	851	11.8
	旭川西地域	1,894	25.9	2,708	35.6	741	10.3
西大寺	西大寺・上道	2,285	31.3	2,895	38.1	1,017	14.1
赤磐	瀬戸	1,219	33.9	1,442	41.2	563	16.6
御津	一宮・津高・御津・ 建部	1,889	19.3	2,147	20.4	846	8.5
御津(旧吉備)	高松・足守	552	11.5	785	16.7	288	6.7
都窪	吉備・妹尾・福田	1,239	22.9	1,539	28.5	480	9.1
北児島	藤田・興除・灘崎	1,437	23.6	1,561	24.4	838	13.1
計		12,704	24.6	15,917	29.9	5,624	11.0

※診療日数及び診療日の診療施設数は医師会ごとに異なる。※1日平均＝患者数÷診療実施施設数（年間のべ件数）

(3) 専門科医在宅当番医制事業

休日における市民の医療を確保するため、市内医師会の専門医会の協力を得て診療を実施している。

◎診療科目等体制

診療科目 眼科・耳鼻咽喉科・産婦人科

診療日 日曜日、休日、年末年始

診療時間 午前9時から午後5時

(単位：人)

診療科目	30年度			令和元年度			令和2年度		
	市内	市外	計	市内	市外	計	市内	市外	計
眼科	776	146	922	789	117	906	462	97	559
耳鼻咽喉科	965	213	1,178	1,123	207	1,330	601	105	706
産婦人科	131	41	172	140	39	179	129	23	152
計	1,872	400	2,272	2,052	363	2,415	1,192	225	1,417
診療日数	73日			76日			72日		

2 二次救急医療体制

(1) 病院群輪番制病院運営事業

休日または夜間における重症救急患者の医療確保を図るため、岡山県南東部圏域の病院群が共同連携して輪番方式により実施している。

◎ 診療科目等体制

実施主体 国立病院機構岡山医療センター・岡山市立市民病院・岡山赤十字病院・岡山済生会総合病院・川崎医科大学総合医療センター・労働者健康安全機構岡山労災病院

診療科目 内科・小児科

診療日 日曜日、休日、年末年始の昼間及び毎夜間

診療時間 昼間 午前9時から午後5時

夜間 午後5時から翌日午前9時

県南東部圏域 岡山市・備前市・玉野市・瀬戸内市・赤磐市・吉備中央町・和気町 [5市2町]

(単位：人)

科目 区分	30年度				令和元年度				令和2年度			
	内科	小児科	外科他	計	内科	小児科	外科他	計	内科	小児科	外科他	計
夜間	8,893	5,725	6,142	20,760	9,674	6,840	6,814	23,328	542	264	402	1,208
休日	2,973	2,426	2,645	8,044	2,589	1,481	2,362	6,432	1,634	562	1,609	3,805
計	11,866	8,151	8,787	28,804	12,263	8,321	9,176	29,760	2,176	826	2,011	5,013
診療日数	休日73日, 夜間365日				休日76日, 夜間366日				休日72日, 夜間365日			

(2) 協力病院当番制病院運営事業

圏域内の人口密度及び病院群輪番制病院までの距離などを考慮し、必要な地域について病院群輪番制病院を補完する協力病院として、当番制により実施している。

◎ 診療科目等体制

実施主体 岡山市地区 14 病院

岡山記念病院・淳風会ロングライフホスピタル・心臓病センター榊原病院・岡山協立病院・光生病院・佐藤病院・岡山中央病院・おおもと病院・岡山リハビリテーション病院・岡山博愛会病院・国保福渡病院・岡山旭東病院・岡村一心堂病院・山西大寺病院

玉野市地区 5 病院

玉野三井病院・玉野市民病院・大西病院・玉野中央病院・岡山赤十字病院玉野分院
備前地区 7 病院

北川病院・平病院・市立日生病院・市立備前病院・市立瀬戸内市民病院・赤磐医師会病院・市立吉永病院

診療科目 内科系

診療日 日曜日、休日、年末年始の昼間

診療時間 午前9時から午後5時

(単位：人)

科目 地域	30年度				令和元年度				令和2年度			
	内科	小児科	外科他	計	内科	小児科	外科他	計	内科	小児科	外科他	計
岡山	417	25	258	700	477	24	231	732	254	3	226	483
玉野	100	4	156	260	200	18	113	331	105	0	106	211
備前	537	19	214	770	631	10	403	1,044	309	2	206	517
計	1,054	48	628	1,730	1,308	52	747	2,107	668	5	538	1,211
診療日数	73日(玉野, 備前72日)				76日(玉野, 備前75日)				72日(玉野, 備前70日)			

3 三次救急医療体制

初期救急及び二次救急医療施設で対応できない重篤者を受け入れるため、高度な診療機能を有する24時間診療体制の救命救急センターが整備されている。岡山県下では川崎医科大学附属病院高度救命救急センター・岡山大学病院高度救命救急センター・岡山赤十字病院救命救急センター・津山中央病院救命救急センター・倉敷中央病院救命救急センターの5施設が整備されている。

4 精神科救急医療体制

緊急な医療を必要とする精神障害者等のための精神科救急医療体制を確保することを目的に、岡山県及び岡山市が実施主体として「岡山県精神科救急医療システム整備事業実施要綱」に基づき次の事業を共同実施している。

- (1) 精神科救急情報センター事業 詳細は104ページを参照
- (2) 精神科病院群輪番体制整備事業 詳細は105ページを参照
- (3) 精神科救急常時対応型医療施設備事業 詳細は105ページを参照

5 災害医療救護体制

都市化の進展等に伴い、自然災害に加え、大規模な交通事故や高層ビル火災等の都市型災害が発生する危険性が高まっている。このため、岡山市内医師会連合会をはじめ関係者の協力を得て、昭和63年から災害発生時に適切かつ迅速な救急医療活動が実施できる体制づくりを行っている。

◎概要

- ・平時から、医師1名、看護師2名を1班とする医療救護班を、岡山市医師会連合会(14班)、岡山市医師会(11班)、日本赤十字社岡山県支部(8班)編成し、災害時又は事故発生時、速やかに出動できる体制を整備。また、後方医療施設として22病院・4診療所を指定している。
- ・災害又は事故等の発生により、集団的多数(おおむね10人)の傷病者が発生し、救助を必要とする場合医療救護班の派遣を要請する。
- ・医療救護班は、市が設置する救護所において傷病者に対する救急処理、重傷者等の後方医療施設への転送の可否及び順位の決定、死亡の確認等を行う。

第4章 医 療

第 1 節 医 務

第1節 医 務

1 医療施設の状況

(1) 医療施設数

各年度の4月1日現在

年度	病院				一般診療所			歯科診療所			助産所	衛生 検査所
	総数	特定機能病院	臨床研究中核病院	地域医療支援病院	総数	有床施設	無床施設	総数	有床施設	無床施設		
元	57	1	1	9	702	67	635	441	0	441	17	6
2	56	1	1	9	707	67	640	447	0	447	17	7
3	55	1	1	9	708	66	642	453	0	453	18	8

(2) 病院・一般診療所の病床種別ごとの施設数

令和3年4月1日現在

区 分	病 院	一 般 診 療 所
総 数	55	66
一 般 病 床	40	65
療 養 病 床	15	13
精 神 病 床	8	0
感 染 症 病 床	2	0
結 核 病 床	2	0

(3) 病院・一般診療所・歯科診療所の病床数

各年度の4月1日現在

年度	全病床数	病 院						一 般 診 療 所			歯 科 診 療 所
		総 数	精 神	感染症	結 核	療 養	一 般	総 数	一 般	療 養	総 数
元	11,919	11,000	2,658	8	53	1,005	7,276	919	774	145	0
2	11,867	10,948	2,658	8	53	973	7,256	919	774	145	0
3	11,848	10,930	2,658	8	53	899	7,312	918	773	145	0

(4) 病院・診療所・助産所数

年 度	区 分	増 加 数	減 少 数	年度末現在数
30	病 院	1	0	57
	一 般 診 療 所	22	18	700
	歯 科 診 療 所	13	14	441
	助 産 所	1	0	17
元	病 院	0	1	56
	一 般 診 療 所	26	20	706
	歯 科 診 療 所	18	12	447
	助 産 所	0	0	17
2	病 院	0	1	55
	一 般 診 療 所	71	71	706
	歯 科 診 療 所	12	7	452
	助 産 所	1	0	18

(5) 医療関係従事者数（概数）

区分 年月日	医 師	歯 科 医 師	薬 劑 師	助 産 師	看 護 師	准 看 護 師	保 健 師	歯 科 技 工 士	歯 科 衛 生 士
14.12.31	2,282	774	1,663	151	6,122	2,076	264	222	671
16.12.31	2,279	791	1,709	171	6,332	1,932	272	230	730
18.12.31	2,397	833	1,809	180	6,847	1,887	279	200	786
20.12.31	2,627	886	1,920	219	7,532	1,949	303	232	930
22.12.31	2,689	904	1,911	214	8,005	1,806	298	275	952
24.12.31	2,744	932	1,897	233	8,424	1,673	324	225	1,002
26.12.31	2,861	934	1,962	231	9,145	1,514	310	231	1,067
28.12.31	3,081	944	2,116	266	10,022	1,443	319	249	1,089
30.12.31	3,133	968	2,140	287	10,441	1,337	340	257	1,194

2 医療関係事務

(1) 医務関係許可件数

区分 年度	病 院 開 設 許 可	診 療 所 開 設 許 可	病 院 変 更 許 可	診 療 所 変 更 許 可	病 院 構 造 設 備 使 用 許 可	診 療 所 構 造 設 備 使 用 許 可	助 産 所 構 造 設 備 使 用 許 可	診 療 所 管 理 者 選 任 許 可	診 療 所 管 理 者 兼 任 許 可	診 療 所 専 属 薬 劑 師 免 除 許 可	死 体 解 剖 許 可	死 体 保 存 許 可
30	0	48	65	31	37	9	0	0	2	0	2	0
元	1	34	54	28	44	10	0	0	0	0	0	0
2	0	58	58	19	45	5	0	0	0	2	0	0

(2) 免許等各種受付・交付

区分 年度	大臣免許														知事免許				
	医 師	歯 科 医 師	薬 劑 師	助 産 師	看 護 師	保 健 師	診 療 放 射 線 技 師	臨 床 検 査 技 師	衛 生 検 査 技 師	歯 科 技 工 士	視 能 訓 練 士	理 学 療 法 士	作 業 療 法 士	管 理 栄 養 士	准 看 護 師	栄 養 士	ク リ ー ニ ン グ 師	調 理 師	製 菓 衛 生 師
30	164	47	107	31	1,025	157	37	56	0	0	9	103	65	157	50	70	7	149	24
元	170	42	129	30	1,027	173	24	43	0	0	12	128	72	162	37	68	6	193	24
2	173	65	99	27	942	149	23	53	0	0	13	104	75	110	36	66			

3 医療相談

年 度	30	元	2
相談件数	348	526	482

4 立入検査等の状況

(1) 医療法第25条に基づく立入検査

年度	施設別	立入検査数	文書による指導 件数	処分件数		告発件数
				改善命令	その他の命令	
30	病 院	56	22	0	0	0
	診 療 所	14	14	0	0	0
元	病 院	56	22	0	0	0
	診 療 所	13	13	0	0	0
2	病 院	0	0	0	0	0
	診 療 所	0	0	0	0	0

(2) 医療法第27条に基づく立入検査

年度	施設別	新規開設に伴う検査件数	構造設備の変更に伴う検査件数
30	病院	3	34
	診療所	0	10
	助産所	0	0
元	病院	0	44
	診療所	1	9
	助産所	0	0
2	病院	0	22
	診療所	0	2
	助産所	0	0

(3) 臨床検査技師等に関する法律第20条の5に基づく立入検査

年度	施設別	立入検査件数	文書による指導件数
30	衛生検査所	4	0
元	衛生検査所	3	0
2	衛生検査所	0	0