

岡山市北区北長瀬表町二丁目444番14

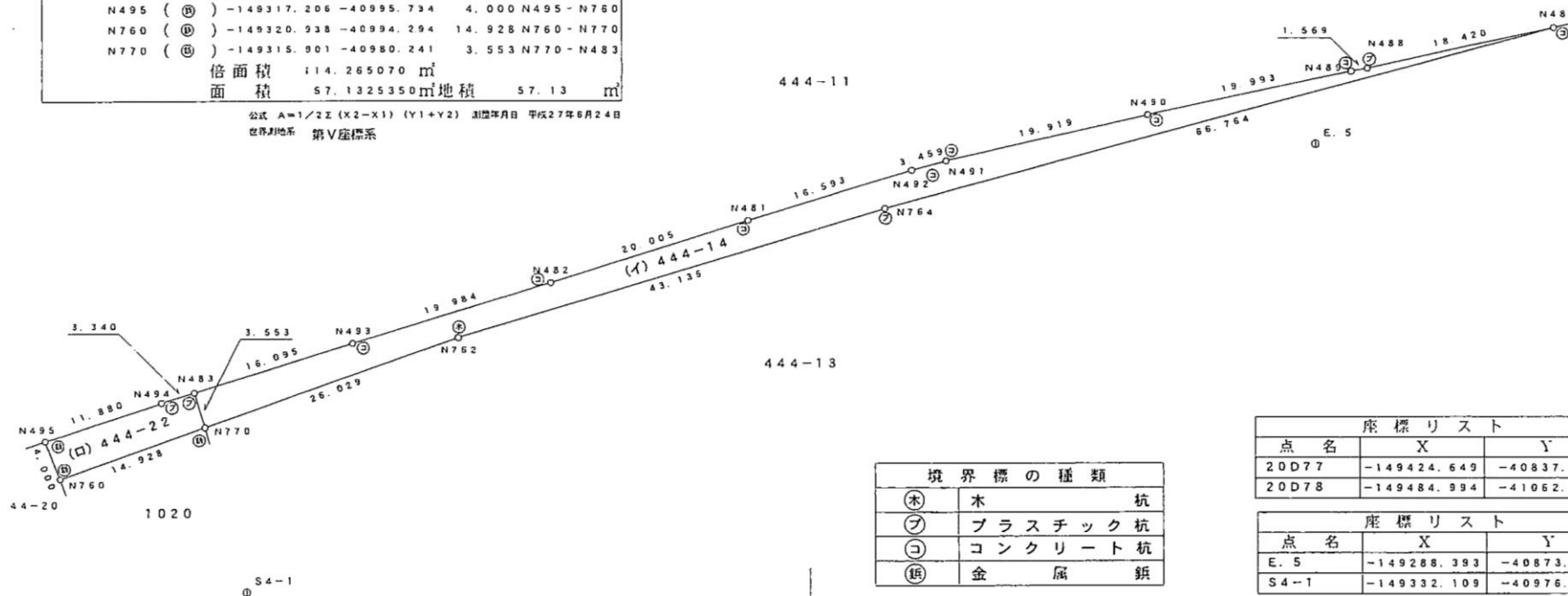
座標求積表

土地の所在 岡山市 北区 北長瀬表町二丁目

地番	N	〇	標識	X	Y	辺長	測線
(イ) 444-14	N487	(◎)		-149276.981	-40850.084	18.420	N487-N488
	N488	(◎)		-149280.962	-40858.049	1.569	N488-N489
	N489	(◎)		-149281.249	-40869.532	19.993	N489-N490
	N490	(◎)		-149285.501	-40869.128	19.919	N490-N491
	N491	(◎)		-149289.945	-40908.545	3.459	N491-N492
	N492	(◎)		-149290.845	-40911.885	16.593	N492-N481
	N481	(◎)		-149295.669	-40927.761	20.005	N481-N482
	N482	(◎)		-149301.711	-40946.832	19.984	N482-N493
	N493	(◎)		-149307.873	-40965.906	16.095	N493-N483
	N483	(◎)		-149312.498	-40981.261	3.553	N483-N770
	N770	(◎)		-149315.901	-40980.241	26.029	N770-N762
	N762	(◎)		-149307.115	-40955.740	43.135	N762-N764
	N764	(◎)		-149294.566	-40914.471	56.764	N764-N487
				倍面積	610.238439	m ²	
				面積	305.1192195	m ²	地積 305.11 m ²

地番	N	〇	標識	X	Y	辺長	測線
(ロ) 444-22	N483	(◎)		-149312.498	-40981.261	3.340	N483-N494
	N494	(◎)		-149313.499	-40984.447	11.880	N494-N495
	N495	(◎)		-149317.206	-40995.734	4.000	N495-N760
	N760	(◎)		-149320.938	-40994.294	14.928	N760-N770
	N770	(◎)		-149315.901	-40980.241	3.553	N770-N483
				倍面積	114.265070	m ²	
				面積	57.1325350	m ²	地積 57.13 m ²

公式 $A = 1/2 \sum (X_2 - X_1)(Y_1 + Y_2)$ 測量年月日 平成27年8月24日
 世界測地系 第V座標系



境界標の種類		
(木)	木	杭
(フ)	プラスチック	杭
(コ)	コンクリート	杭
(鉄)	金	属 錐

座標リスト		
点名	X	Y
20D77	-149424.649	-40837.328
20D78	-149484.994	-41062.945

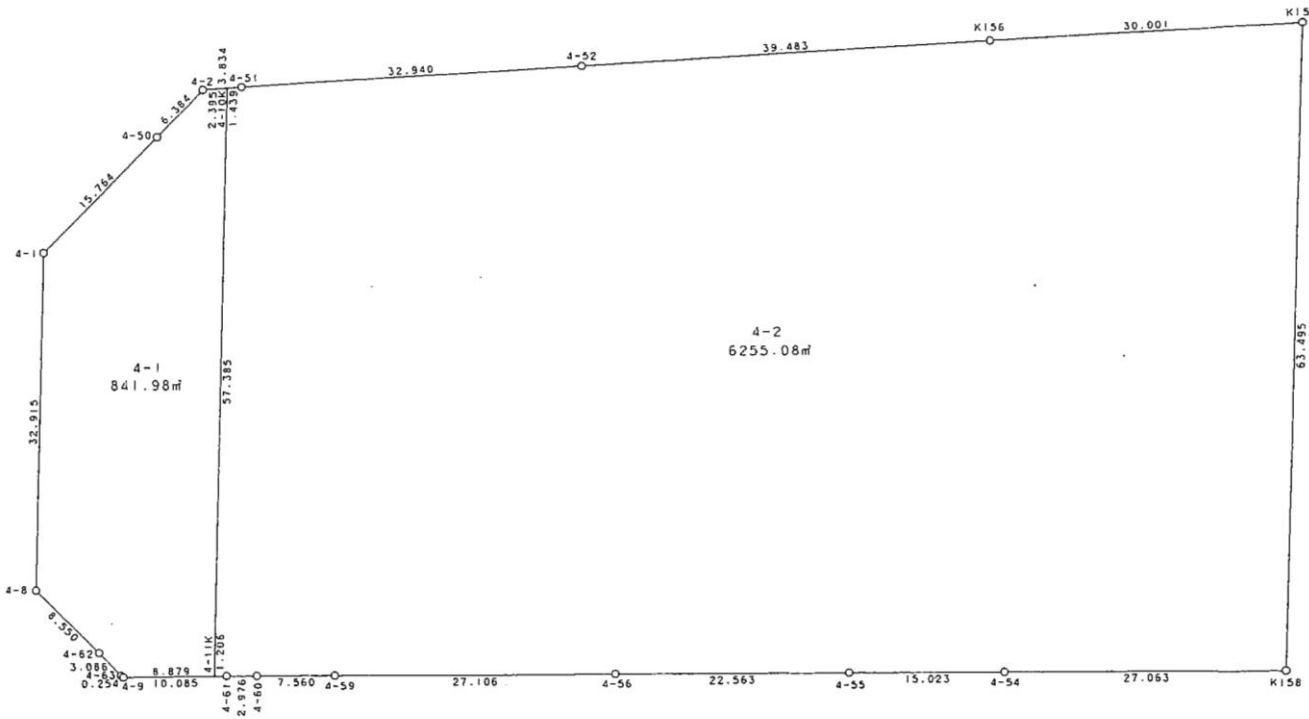
座標リスト		
点名	X	Y
E. 5	-149288.393	-40873.018
S4-1	-149332.109	-40976.228

岡山市北区北長瀬表町二丁目17番101、17番102

西部第4地区土地区画整理事業 出来形確認測量（原子図）
4街区



S = 1 / 500



凡 例

記号	名称
⊙	地区界点
○	街区点
○	画地点(折れ点)
—	画地点(直線中)

岡山市北区北長瀬表町二丁目17番101、17番102

面積（座標法）計算書

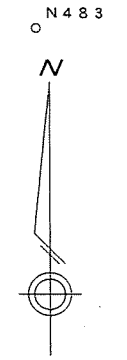
地番 = 4-1
測点名

	[1] X (i)	[2] X (i+1)-X (i-1)	[3] Y (i)	[4] Y (i+1)-Y (i-1)	[2]*[3]	[1]*[4]	方向角	夾角	距離
4-10K	-149411.042	54.093	-41028.574	-18.649	-2219358.653382	2786366.522258	248-09-31	84-47-30	2.395
4-2	-149411.933	-6.615	-41030.797	-5.050	271418.722155	754530.261650	206-17-03	138-07-32	6.384
4-50	-149417.657	-19.896	-41033.624	-9.731	816404.983104	1453983.220267	205-58-24	179-41-21	15.764
4-1	-149431.829	-45.710	-41040.528	2.518	1875962.534880	-376269.345422	163-21-59	137-23-35	32.915
4-8	-149463.367	-35.494	-41031.106	17.002	1456358.076364	-2541176.165734	117-33-36	134-11-37	8.550
4-62	-149467.323	-5.418	-41023.526	10.298	222265.463868	-1539214.492254	118-16-32	180-42-56	3.086
4-63	-149468.785	-1.534	-41020.808	2.962	62925.919472	-442726.541170	106-26-25	168-09-53	0.254
4-9	-149468.857	2.759	-41020.564	8.660	-113175.736076	-1294400.301620	71-24-29	144-58-04	8.879
4-11K	-149466.026	57.815	-41012.148	-8.010	-2371117.336620	1197222.868260	343-22-01	91-57-32	57.385
合計				倍面積 面積	1683.973765 841.98	-1683.973765 841.98			135.612

面積（座標法）計算書

地番 = 4-2
測点名

	[1] X (i)	[2] X (i+1)-X (i-1)	[3] Y (i)	[4] Y (i+1)-Y (i-1)	[2]*[3]	[1]*[4]	方向角	夾角	距離
4-11K	-149466.026	-54.599	-41012.148	17.569	2239222.268652	-2625968.610794	71-23-05	88-01-04	1.206
4-61	-149465.641	1.299	-41011.005	3.975	-53273.295495	-594125.922975	72-06-47	180-43-42	2.976
4-60	-149464.727	3.245	-41008.173	10.024	-133071.521385	-1498234.423448	72-02-31	179-55-44	7.560
4-59	-149462.396	10.783	-41000.981	32.947	-442113.578123	-4924337.561012	71-49-54	179-47-23	27.106
4-56	-149453.944	15.484	-40975.226	47.194	-634460.399384	-7053329.433136	71-50-26	180-00-32	22.563
4-55	-149446.912	11.727	-40953.787	35.709	-480265.060149	-5336599.780608	71-47-17	179-56-51	15.023
4-54	-149442.217	13.117	-40939.517	39.989	-537003.644489	-5976044.815613	71-52-06	180-04-49	27.063
K158	-149433.795	69.268	-40913.798	7.569	-2834016.959864	-1131064.394355	343-23-26	91-31-20	63.495
K157	-149372.949	49.838	-40931.948	-46.059	-2039966.424424	6879968.657991	248-28-28	85-05-02	30.001
K156	-149383.957	-25.478	-40959.857	-64.645	1043575.236646	9656925.900265	248-30-03	180-01-35	39.483
4-52	-149398.427	-26.550	-40996.593	-67.381	1088459.544150	10066615.409687	248-29-10	179-59-07	32.940
4-51	-149410.507	-12.615	-41027.238	-31.981	517558.607370	4778297.424367	248-10-35	179-41-25	1.439
4-10K	-149411.042	-55.519	-41028.574	15.090	2277865.399906	-2254612.623780	163-22-01	95-11-26	57.385
合計				倍面積 面積	12510.173411 6255.08	-12510.173411 6255.08			328.240



1/1000

