

● 問い合わせ ●

株式会社キリntaxi

所在地：東区瀬戸町万富411-4  
電話番号：086-953-1020  
事務室：7時～18時

岡山市 / 交通政策課

所在地：北区大供1-1-1  
電話番号：086-803-1376

岡山市 / 瀬戸支所

所在地：東区瀬戸町瀬戸45  
電話番号：086-952-1112

※モモタクを利用するためには事前に登録をしておく必要があります。千種学区内の町内会長へお問い合わせください。

※モモタクは千種学区内の町内会へ加入した人だけが利用できます。

区域内の移動 (千種学区内での移動)

均一 300円

区域と区域外をまたぐ移動 (千種学区と瀬戸駅周辺エリアをまたぐ移動)

均一 500円

割引サービス

6歳未満 無料  
小学生 100円引き  
身体障害者・療育・精神障害者保健福祉手帳・  
愛カード提示者 100円引き

● 利用方法 ●

できる限り前日までの予約をお願いします。

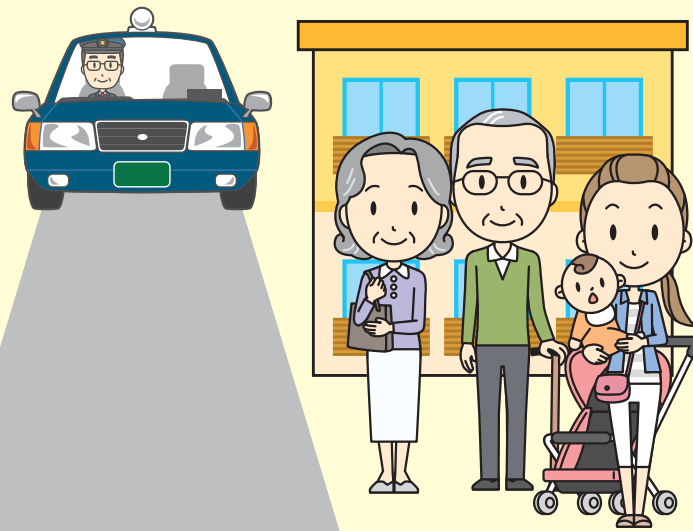
1 電話で予約 (株)キリntaxi 086-953-1020



明日、水曜日の「行き2便」で、「自宅」から「ハローズ」まで、2名予約をお願いします。  
帰りは、「3便」で「ハローズ」から「自宅」まで2名お願いします。

※オペレーターに従って、お名前や電話番号などをお伝えください。

2 予約した停留所で乗車し、運賃を支払う (千種学区内は自宅など指定場所)



区域内の移動 (千種学区内での移動)

均一 300円

区域と区域外をまたぐ移動 (千種学区と瀬戸駅周辺エリアをまたぐ移動)

均一 500円

割引サービス

6歳未満 無料  
小学生 100円引き  
身体障害者・療育・精神障害者保健福祉手帳・  
愛カード提示者 100円引き

3 目的地付近の予約した停留所で降車 (千種学区内は自宅など指定場所)



千種地区乗合タクシー  
モモタク  
《時刻表》

2023年  
4月 時点



運営主体  
モモタク運営協議会

きょうも笑顔で  
安全運転  
やさしいタクシーです

キリン  
タクシー

予約はこちらから

086-953-1020

(7時～18時)



民間救急、介護タクシーの  
(株)キリntaxi

# 運賃

**区域内の移動** (千種学区内での移動)

均一 **300円**

**区域と区域外をまたぐ移動**  
(千種学区と瀬戸駅周辺エリアをまたぐ移動)

均一 **500円**

## 割引サービス

6歳未満 **無料**  
 小学生 **100円引き**  
 身体障害者・療育・精神障害者保健福祉手帳・  
 愛カード提示者 **100円引き**

# 時刻表

運行日は **月** ~ **金** (祝日は運休)

		月	火	水	木	金
行き	1便	7:40	-	7:40	-	7:40
	2便	8:40	8:40	8:40	8:40	8:40
	3便	10:00	10:00	10:00	10:00	10:00
	4便	14:40	-	14:40	-	14:40
帰り	1便	10:40	-	10:40	-	10:40
	2便	11:50	11:50	11:50	11:50	11:50
	3便	13:30	-	13:30	-	13:30
	4便	17:00	17:00	17:00	17:00	17:00

# 運行エリア・停留所

- スーパー
- 病院
- 鉄道駅
- その他



**千種学区の中は  
どの場所でも乗降  
できます**

瀬戸駅  
宇野バスへ  
乗り継ぎできます

# 受付時間

**【予約】**  
各便の始発時刻の1時間前まで  
(行き1便は前日18時まで)

**【取消】**  
各便の始発時刻の30分前まで