

＜千種地区生活交通 モモタク＞ 運行計画の変更について

1. 運行計画の変更

- (1) 停留所の新設、基軸経路の追加
- (2) 運行日・運行便数の変更

審議事項

2. 【参考】利用状況

3. 【参考】現行の運行内容

1. 運行計画の変更

変更の概要

基軸経路の変更



- 停留所の新設
- 基軸経路の追加

・・・変更（1）

時刻表



- 運行日、運行便数の変更

・・・変更（2）

運行経費



変更なし

運賃



変更なし

1. 運行計画の変更

(1) 停留所の新設、基軸経路の追加

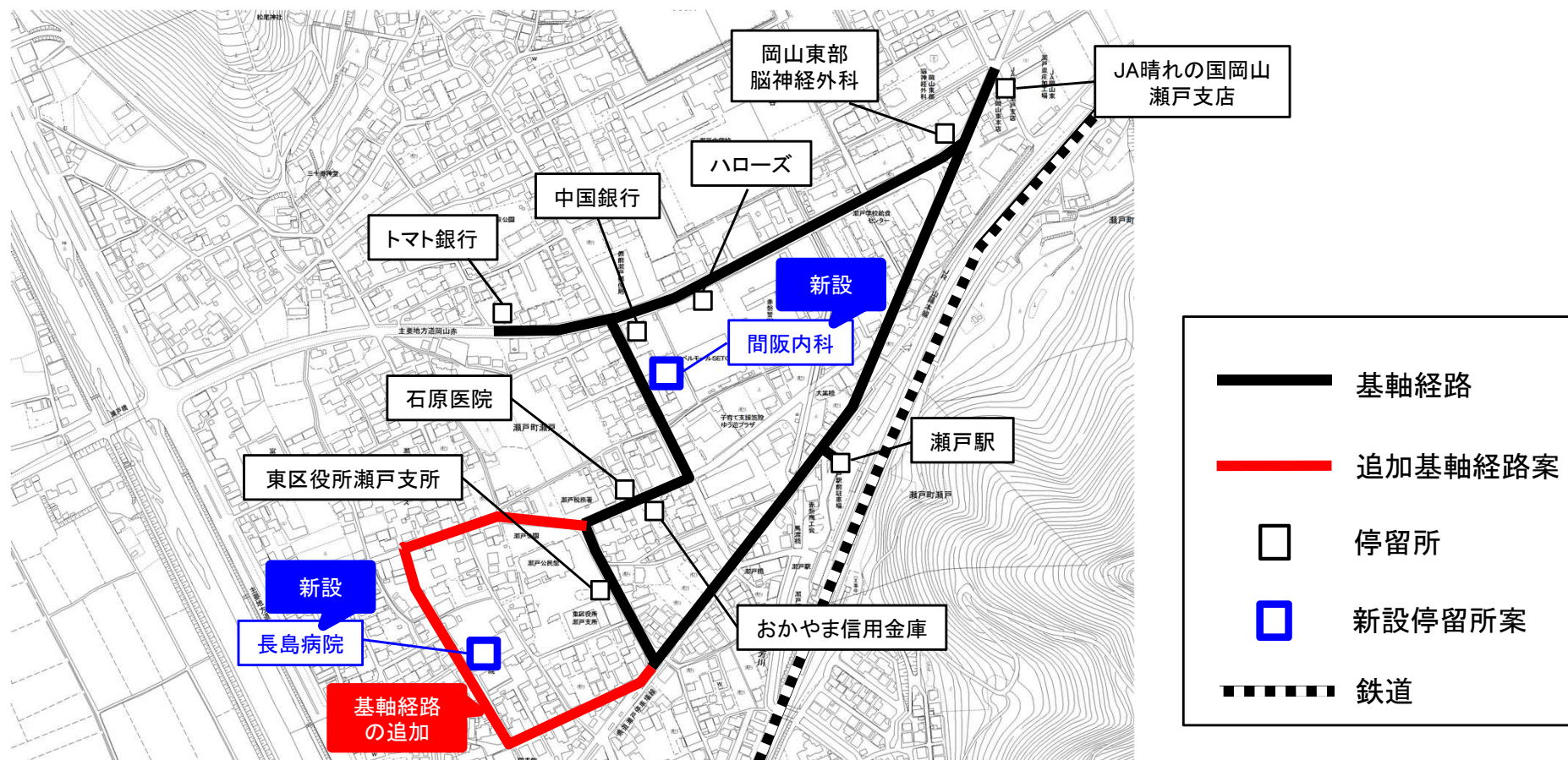
<変更の経緯>

■長島病院、間阪内科への停留所新設

両施設への停留所新設に対する利用者のニーズが高く、両施設から停留所設置について了承が得られたため、停留所を新設するもの。

■基軸経路の追加

長島病院への停留所新設に伴い、基軸経路を追加するもの。



1. 運行計画の変更

(2) 運行日、運行便数の変更

<変更の経緯>

- ・児童クラブに通う子供たちが安全に自宅まで帰ることができるよう平日毎日運行を希望する人が多い
- ・地域の医療機関では、生活交通の運行がない火、木に岡大病院からの専門外来があるため、平日毎日運行を希望する人が多い

以上のニーズを踏まえ、現行の「週3日×4往復」運行から「平日毎日」運行に変更するもの

新ダイヤ案

項目		月	火	水	木	金
行き	1便	7:40	—	7:40	—	7:40
	2便	8:40	8:40	8:40	8:40	8:40
	3便	10:00	10:00	10:00	10:00	10:00
	4便	14:40	—	—	—	14:40
帰り	1便	10:40	—	10:40	—	10:40
	2便	11:50	11:50	11:50	11:50	11:50
	3便	13:30	—	—	—	13:30
	4便	17:00	17:00	17:00	17:00	17:00

追加

追加

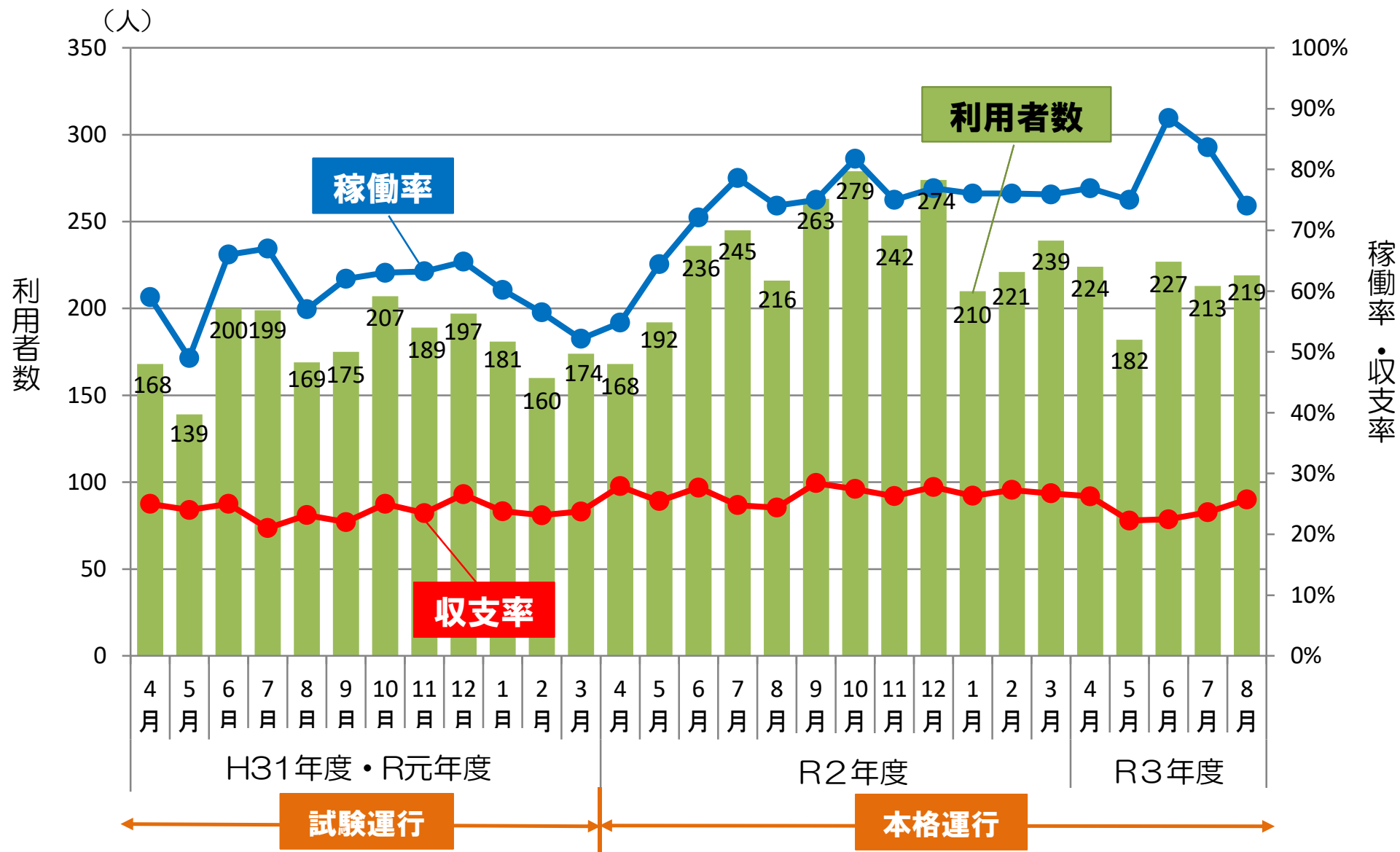
現行どおり

行き4便(14:40)、帰り3便(13:30)を廃止

現行どおり

2.【参考】利用状況

利用者数と収支率・稼働率の推移（2019年4月～2021年8月）



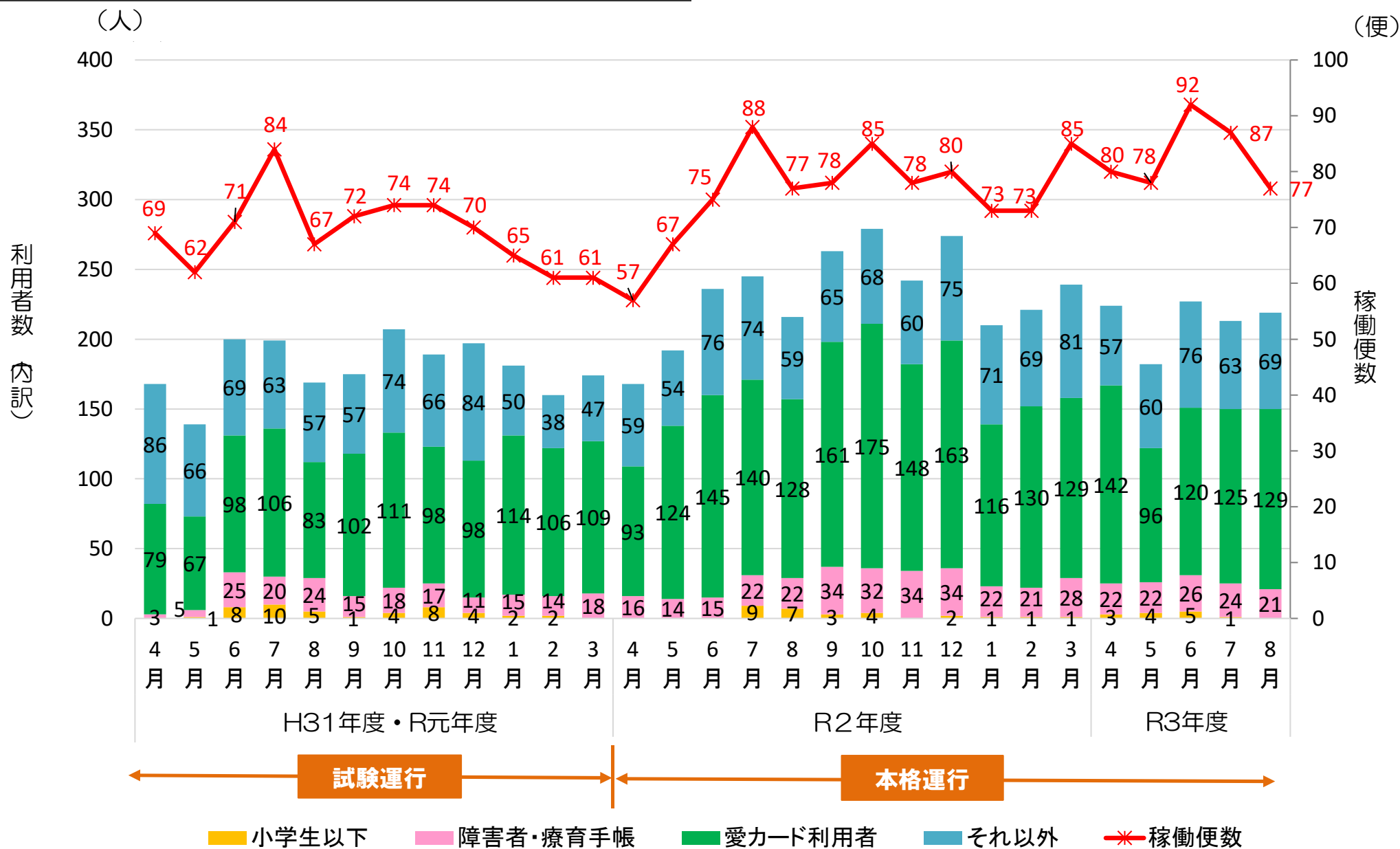
利用者数は平均207人

稼働率は平均69%

収支率は平均25%

2.【参考】利用状況

利用者内訳及び稼働便数（2019年4月～2021年8月）



利用者のうち、愛カード利用者の割合は5割強

月の稼働便数は平均74便（増車含まず）

3.【参考】現行の運行内容

● 問い合わせ ●

株式会社キリntaxi

所在地：東区瀬戸町万富411-4
 電話番号：086-953-1020
 事務室：7時～18時

岡山市／交通政策課

所在地：北区大供1-1-1
 電話番号：086-803-1376

岡山市／瀬戸支所

所在地：東区瀬戸町瀬戸45
 電話番号：086-952-1112

区域内の移動 (千種学区内での移動)

均一 **300円**

区域と区域外をまたぐ移動 (千種学区と瀬戸駅周辺エリアをまたぐ移動)

均一 **500円**

割引サービス

6歳未満	無料
小学生	100円引き
身体障害者・療育・精神障害者保健福祉手帳・ 愛カード提示者	100円引き

● 利用方法 ●

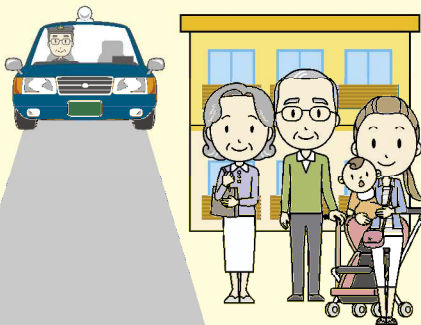
1 電話で予約 (株)キリntaxi 086-953-1020



明日、水曜日の「行き2便」で、「自宅」から「ハローズ」まで、2名予約をお願いします。
 帰りは、「3便」で「ハローズ」から「自宅」まで2名お願いします。

※オペレーターに従って、お名前や電話番号などをお伝えください。

2 予約した停留所で乗車し、運賃を支払う (千種学区内は自宅など指定場所)



区域内の移動 (千種学区内での移動)

均一 **300円**

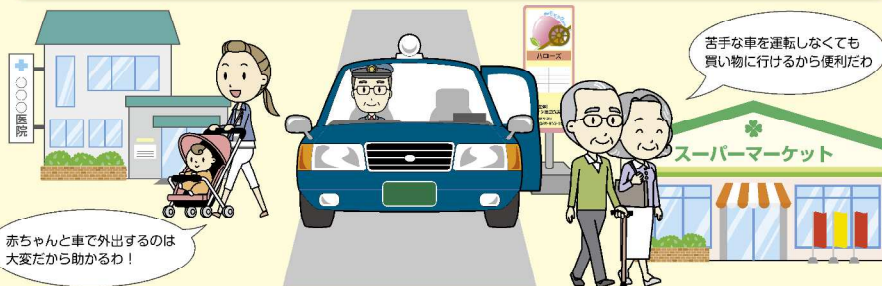
区域と区域外をまたぐ移動 (千種学区と瀬戸駅周辺エリアをまたぐ移動)

均一 **500円**

割引サービス

6歳未満	無料
小学生	100円引き
身体障害者・療育・精神障害者保健福祉手帳・ 愛カード提示者	100円引き

3 目的地付近の予約した停留所で降車 (千種学区内は自宅など指定場所)



赤ちゃんを車でお外するのは大変だから助かるわ！

苦手な車を運転しなくても買い物に行けるから便利だわ

千種地区乗合タクシー モモタク 《時刻表》

2021年
4月時点



運営主体
モモタク運営協議会

きょうも笑顔で
安全運転
やさしいタクシーです

キリン
タクシー

予約はこちらから

086-953-1020

(7時～18時)



民間救急、介護タクシーの
株)キリntaxi

3.【参考】現行の運行内容

運賃

区域内の移動 (千種学区内での移動)

均一 **300円**

区域と区域外をまたぐ移動
(千種学区と瀬戸駅周辺エリアをまたぐ移動)

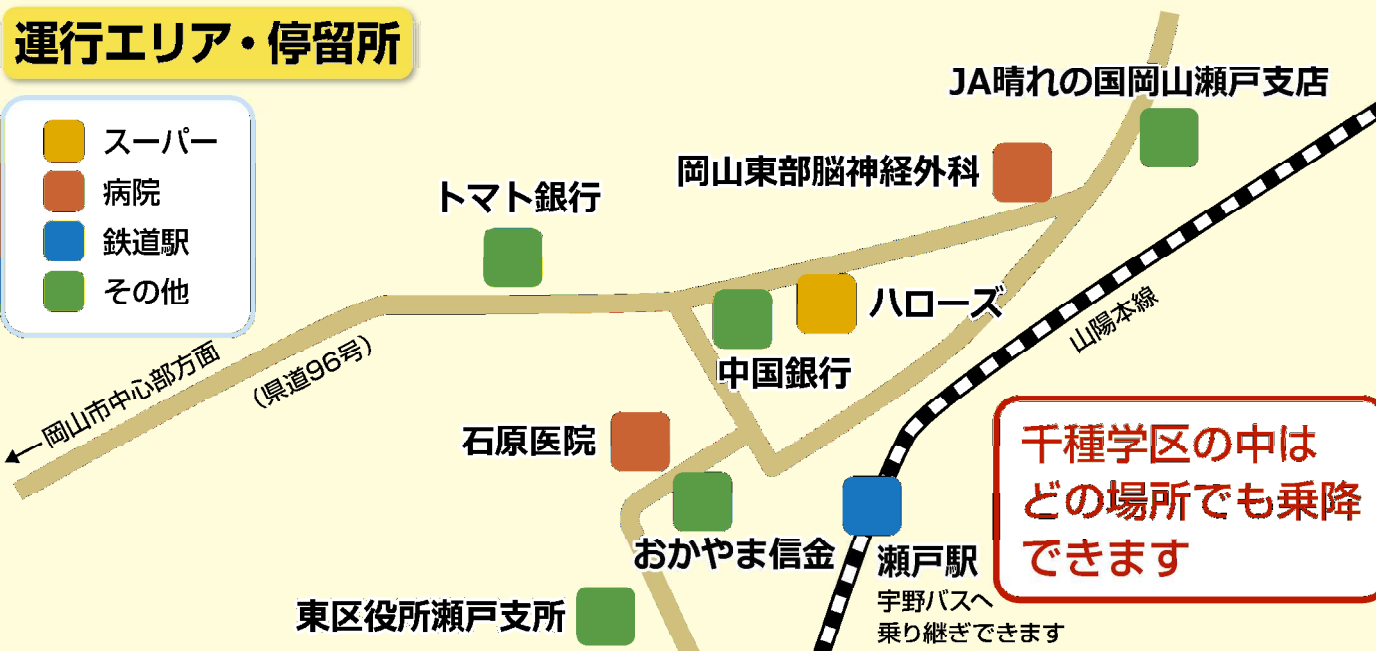
均一 **500円**

割引サービス

6歳未満 **無料**
 小学生 **100円引き**
 身体障害者・療育・精神障害者保健福祉手帳・
 愛カード提示者 **100円引き**

運行エリア・停留所

- スーパー
- 病院
- 鉄道駅
- その他



千種学区の中は
どの場所でも乗降
できます

時刻表

運行日は **月** **水** **金**

受付時間

【予約】各便の始発時刻の1時間前まで (行き1便は前日18時まで)
 【取消】各便の始発時刻の30分前まで

行き

千種学区 ➡ 瀬戸エリア

	1便	2便	3便	4便
自宅 (出発地)	7:40 ~	8:40 ~	10:00 ~	14:40 ~
千種学区内	8:10	9:10	10:30	15:10
瀬戸エリア	8:20	9:20	10:40	15:20

帰り

瀬戸エリア ➡ 千種学区

	1便	2便	3便	4便
瀬戸エリア	10:40	11:50	13:30	17:00
万富駅	~ 10:50	~ 12:00	~ 13:40	~ 17:10
自宅	~ 11:20	~ 12:30	~ 14:10	~ 17:40