

● 問い合わせ ●

株式会社キリntaxi

所在地：東区瀬戸町万富411-4
 電話番号：086-953-1020
 事務室：7時～18時

岡山市 / 交通政策課

所在地：北区大供1-1-1
 電話番号：086-803-1376

岡山市 / 瀬戸支所

所在地：東区瀬戸町瀬戸45
 電話番号：086-952-1112

区域内の移動 (千種学区内での移動)

均一 **300円**

区域と区域外をまたぐ移動 (千種学区と瀬戸駅周辺エリアをまたぐ移動)

均一 **500円**

割引サービス

6歳未満	無料
小学生	100円引き
身体障害者手帳・療育手帳	
愛カード提示者	100円引き

● 利用方法 ●

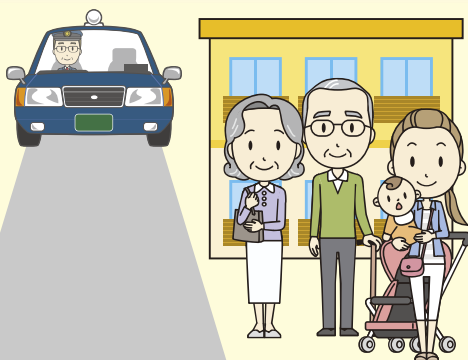
1 電話で予約 (株)キリntaxi 086-953-1020



明日、水曜日の「行き2便」で、「自宅」から「ハローズ」まで、2名予約をお願いします。
 帰りは、「3便」で「ハローズ」から「自宅」まで2名お願いします。

※オペレーターに従って、お名前や電話番号などをお伝えください。

2 予約した停留所で乗車し、運賃を支払う (千種学区内は自宅など指定場所)



区域内の移動 (千種学区内での移動)

均一 **300円**

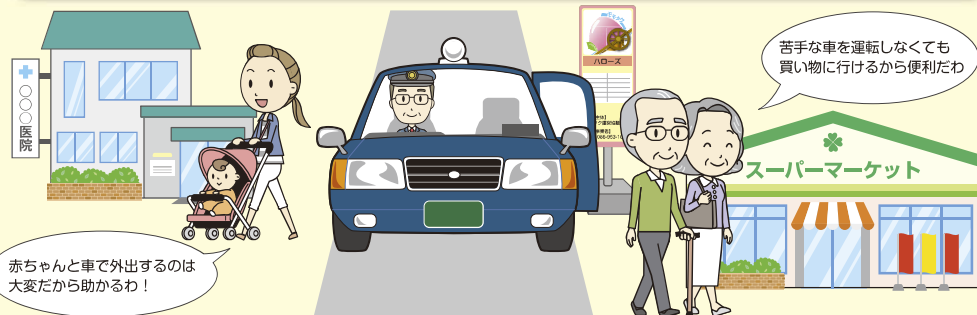
区域と区域外をまたぐ移動 (千種学区と瀬戸駅周辺エリアをまたぐ移動)

均一 **500円**

割引サービス

6歳未満	無料
小学生	100円引き
身体障害者手帳・療育手帳	
愛カード提示者	100円引き

3 目的地付近の予約した停留所で降車 (千種学区内は自宅など指定場所)



赤ちゃんと一緒に車外出するのは大変だから助かるわ！

千種地区乗合タクシー モモタク 《時刻表》

2020年
4月時点



運営主体
モモタク運営協議会

きょうも笑顔で
安全運転
やさしいタクシーです

**キリン
タクシー**

予約はこちらから

086-953-1020

(7時～18時)



民間救急、介護タクシーの
(株)キリntaxi

運賃

区域内の移動 (千種学区内での移動)

均一 **300円**

区域と区域外をまたぐ移動
(千種学区と瀬戸駅周辺エリアをまたぐ移動)

均一 **500円**

割引サービス

6歳未満 **無料**
 小学生 **100円引き**
 身体障害者手帳・療育手帳
 愛カード提示者 **100円引き**

運行エリア・停留所

2箇所新設

- スーパー
- 病院
- 鉄道駅
- その他



千種学区の中は
どの場所でも乗降
できます

一部変更

時刻表

運行日は **月 水 金**

受付時間

【予約】各便の始発時刻の1時間前まで (行き1便は前日18時まで)
 【取消】各便の始発時刻の30分前まで

行き

千種学区 ➡ 瀬戸エリア

	1便	2便	3便	4便
自宅 (出発地)	7:40 ~	8:40 ~	10:00 ~	14:40 ~
千種学区内	8:10	9:10	10:30	15:10
瀬戸エリア	8:20	9:20	10:40	15:20

帰り

瀬戸エリア ➡ 千種学区

	1便	2便	3便	4便
瀬戸エリア	10:40	11:50	13:10	17:00
万富駅	~ 10:50	~ 12:00	~ 13:20	~ 17:10
自宅	~ 11:20	~ 12:30	~ 13:50	~ 17:40