

＜千種地区生活交通 モモタク＞
本格運行の運行計画案について

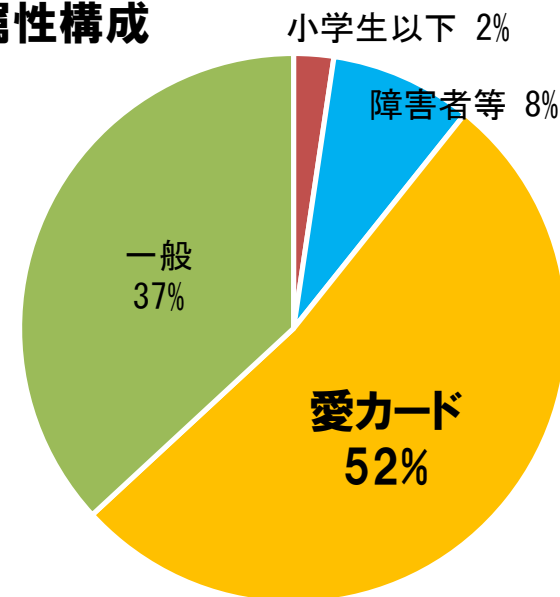
1. 試験運行の利用状況
2. 運行上の課題、ニーズなど
3. 本格運行の運行計画案

1. 試験運行の利用状況

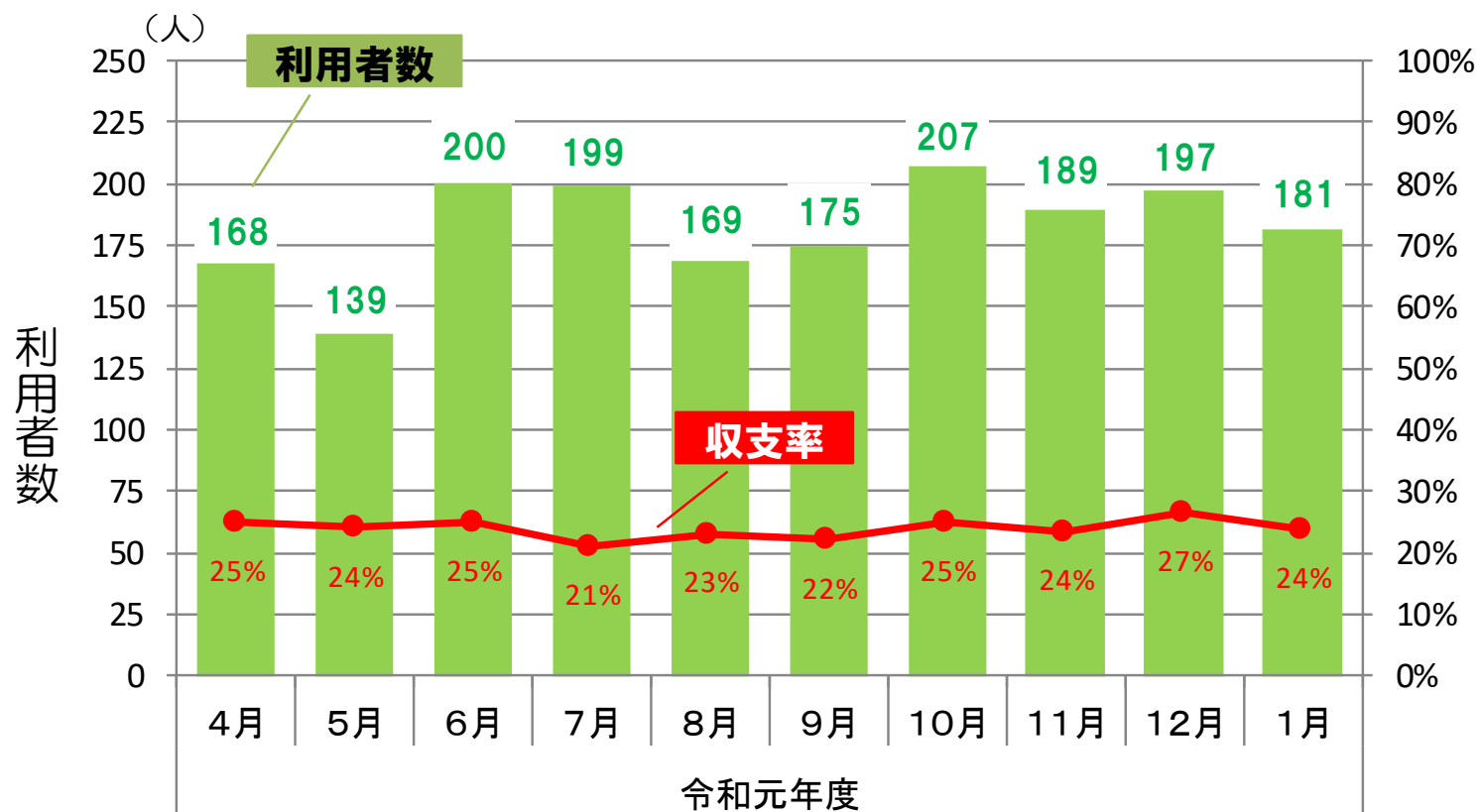
※利用実績の分析期間はR1年4月～R2年1月

- 平均乗車人員2.6人、月あたりの平均利用者数は182人となっており、利用状況は好調を維持
- 利用者の半数は、おかやま愛カード提示者であり、モモタクが運転免許を返納した高齢者の移動手段を担っている

■ 属性構成



■ 利用者数の推移



項目	総数
利用者数	1,824人
稼働便数	703便
平均乗車人員	2.6人/便
増便	83便
収支率	24.0%
稼働率	60.6%
運賃収入	565千円
運行経費	2359千円
収支欠損額	1,794千円

期 間	4月	5月	6月	7月	8月	9月	10月	11月	12月	1月	2月	3月	合計		
運行計画日	13	14	12	14	13	13	13	13	12	12			129 日		
運行計画便数	117	126	108	126	117	117	117	117	108	108			1161 便		
利用状況	延べ利用者数	168	139	200	199	169	207	189	197	181			1824 人		
	稼働便数	69	62	71	84	67	74	74	70	60			703 便		
	増車回数	2	3	10	11	7	9	10	6	7	18			83 回	
	収支率	25%	24%	25%	21%	23%	22%	25%	24%	27%	24%			24.00%	
	稼働率	59%	49%	66%	67%	57%	62%	63%	63%	65%	56%			60.6%	
収支	収入計	53,500	46,900	61,000	60,600	51,400	54,400	63,500	56,400	61,400	55,700			564,800 円	
	経費	運行経費	213,000	195,000	243,000	285,000	222,000	243,000	252,000	240,000	231,000	234,000			2,358,000 円
		キャンセル料	0	800	300	0	0	0	0	0	0	0			1,100 円
		合計	213,000	195,800	243,300	285,000	222,000	243,000	252,000	240,000	231,000	234,000			2,359,100 円
	収支欠損額	-159,500	-148,900	-182,300	-224,400	-170,600	-188,600	-188,500	-183,600	-169,600	-178,300			-1,794,300 円	
												平均乗車人員(1便あたり)	2.6 人		

注1 収支率＝運行対価の総額に対する利用料金総額の割合

注2 稼働率＝運行計画上の便数に対する実際に稼働した便数の割合

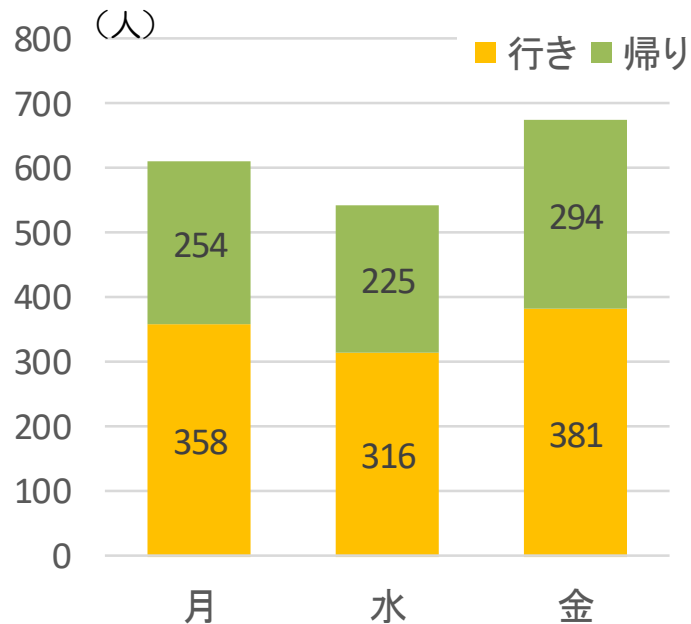
注3 1乗車当たりの運賃 区域内 300円 区域間 1人 500円 2人以上 400円

注4 1乗車当たりの運賃便当たりの運行経費 3,000 円

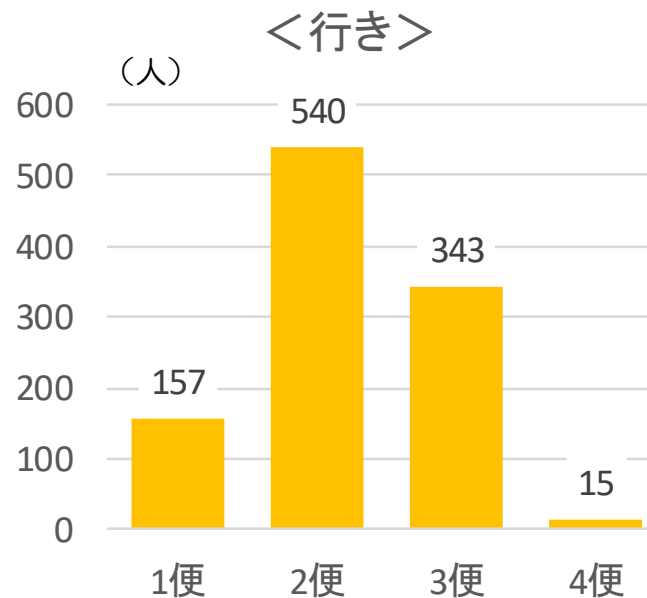
注5 「稼働便数」＋「増車回数」が実際の運行台数

- 各曜日の利用者数は同程度
- 行きの便（全4便）は全て午前中に設定しているが、2便（8時台）・3便（10時台）が多く、4便（11時台）は少ない
- 帰りの便（全5便）は、3便（11時台）に集中している

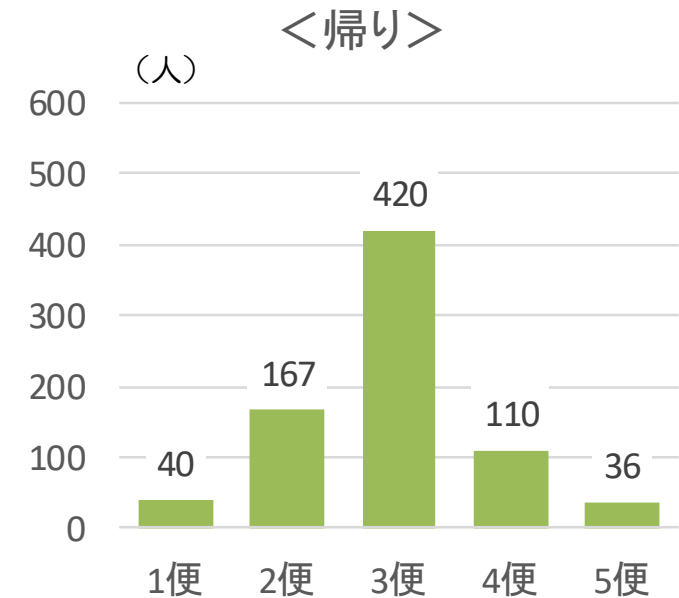
■ 曜日ごとの利用状況



■ 便ごとの利用状況



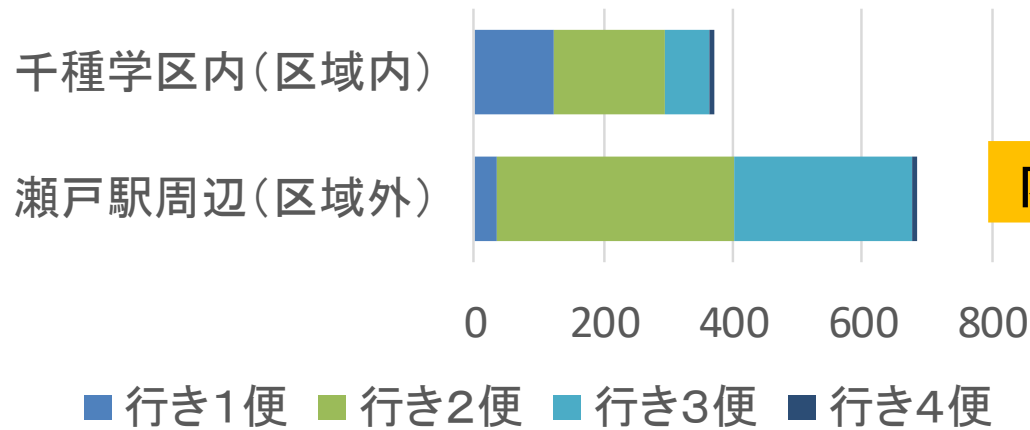
1便	2便	3便	4便
7:40	8:40	10:10	11:40



1便	2便	3便	4便	5便
9:10	10:00	11:50	13:10	18:00

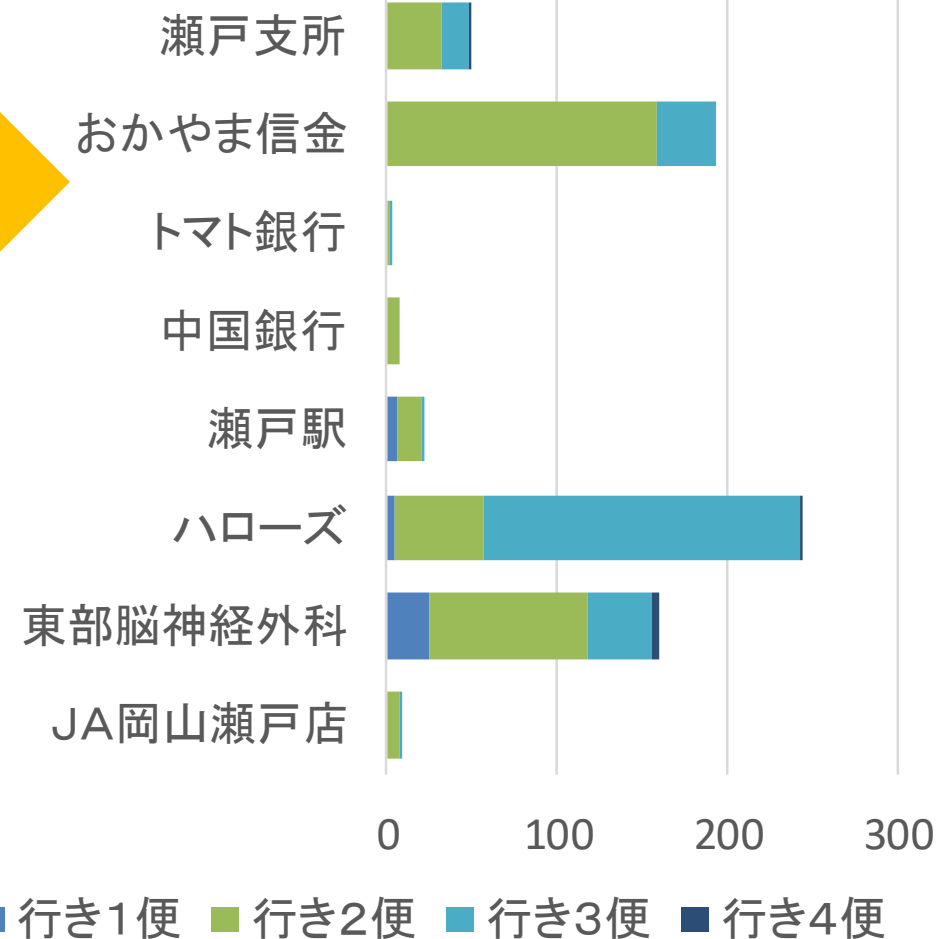
- 主な行先は、区域内（千種学区内）より区域外（瀬戸駅周辺）の方が多（約1.9倍）
- 区域外では、ハローズ・東部脳神経外科・おかやま信金での降車が多い

■ 主な行先



<降車停留所ごとの利用者数>

内訳



2. 運行上の課題、ニーズなど

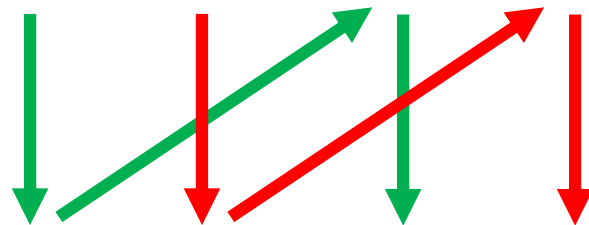
- 現在の時刻表は、1便・2便ともに予約が入った場合、1便の車両が2便の出発時間までに戻ってくることができないため、車両2台で運行する必要がある

⇒ 経費を最小限にするためには、少ない車両で効率的に運行する必要がある

<現在の時刻表>

	1便	2便	3便	4便	5便
自宅（出発地）	7:40	8:40	10:10	11:40	-
千種学区内	8:20	9:20	10:50	12:20	-
瀬戸エリア	8:30	9:30	11:00	12:30	-

<車両の動き>
車両2台で運行



→ 1台目の車両の動き
→ 2台目の車両の動き

	1便	2便	3便	4便	5便
瀬戸エリア	9:10	10:00	11:50	13:10	-
万富駅	9:20	10:10	12:00	13:20	18:00
自宅	10:00	10:50	12:40	14:00	18:40

- 瀬戸駅周辺（区域外）に立地する吉崎歯科医院と石原医院に通院するモモタク利用者が一定程度存在しているが、停留所に指定されていないため、最寄りの停留所から徒歩で移動している
- 吉崎歯科医院と石原医院に通院した後、徒歩でハローズに行き、買い物をしてモモタクで帰宅する利用者も存在
⇒ 徒歩での移動は健康増進につながるものの、停留所の追加により、さらなる利用促進が期待される



2. 本格運行の運行計画

(1) 時刻表の変更

- 試験運行の利用状況を踏まえて、下記の通り時刻表を変更する
- この変更によって、各便の予約人数が4人以下の場合は1台での運行が可能となり、経費の削減につながる

<現在の時刻表>

	1便	2便	3便	4便	5便
自宅（出発地）	7:40	8:40	10:10	11:40	-
千種学区内	8:20	9:20	10:50	12:20	-
瀬戸エリア	8:30	9:30	11:00	12:30	-

<車両の動き>
2台想定

	1便	2便	3便	4便	5便
瀬戸エリア	9:10	10:00	11:50	13:10	-
万富駅	9:20	10:10	12:00	13:20	18:00
自宅	10:00	10:50	12:40	14:00	18:40

<変更後>

	1便	2便	3便	4便
自宅（出発地）	7:40	8:40	10:00	14:40
千種学区内	8:10	9:10	10:30	15:10
瀬戸エリア	8:20	9:20	10:40	15:20

<車両の動き>
1台でも運行可能

	1便	2便	3便	4便
瀬戸エリア	10:40	11:50	13:10	17:00
万富駅	10:50	12:00	13:20	17:10
自宅	11:20	12:30	13:50	17:40

出発時間
変更

利用の少ない4便を14時台に変更
(午前に集中する利用を午後に分散)

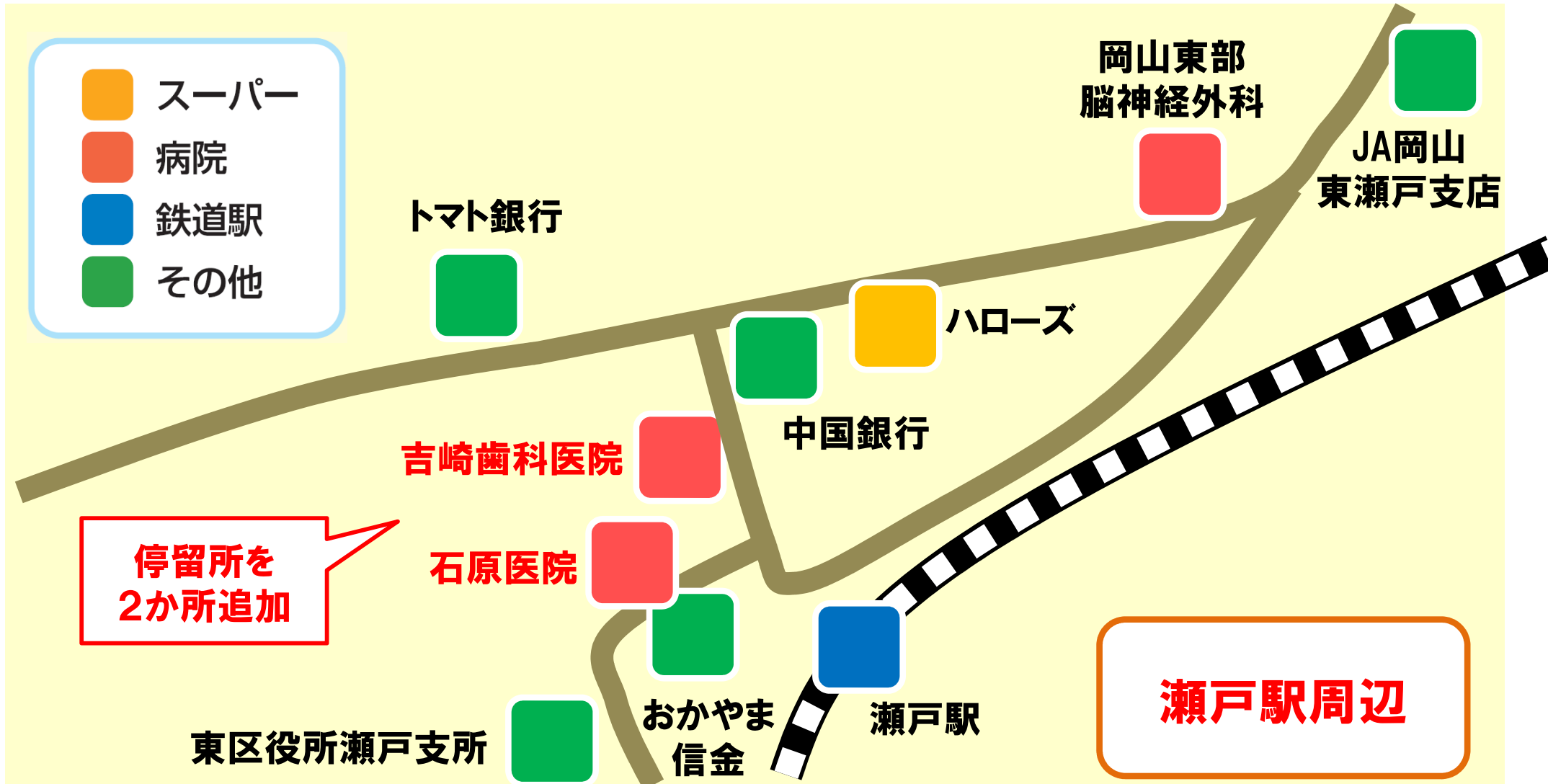
実態に合わせて
所要時間を10分短縮

現在の9時台・10時台
の便を集約

利用の少ない5便を
17時台に変更
(行き4便で通院・買物を
した後の帰宅利用を想定)

(2) 停留所の追加(基軸経路は変更なし)

- 行先として一定の需要が見込まれる「吉崎歯科医院」と「石原医院」を停留所に追加 (基軸経路は変更なし)



(3) 料金設定の変更

- 「区域と区域外を跨ぐ移動」は、基本500円で、乗合（2～4人乗り）の場合は400円と設定しており、運賃収受がやや煩雑となっているため、500円に統一
- これにより、運賃収入の増加（赤字の削減による地元負担の軽減）も期待される

<区域内の移動>

千種学区内での移動

均一300円



均一300円

変更なし

<区域と区域外を跨ぐ移動>

千種学区と瀬戸駅周辺エリア
をまたぐ移動

1人で利用 :500円
2～4人で利用 :400円



均一500円

変更

<割引サービス>

6歳未満 :無料

小学生以下、
身体障害者・療育手帳、
愛カード提示者

:100円引き



6歳未満 :無料

小学生以下、
身体障害者・療育手帳、
愛カード提示者

:100円引き

変更なし