



流水域での合同訓練

1 装 備

(1)車両等現勢表

R5.4.1

署 所 項目	総 数	消 防 局	航 空 隊	北消防署						西消防署				中消防署				東消防署				南消防署						
				本 署	番 町	津 高	御 津	建 部	今 計	本 署	高 松	吉 備 中	足 守	小 計	本 署	倉 田	竜 操	小 計	本 署	上 道	可 知	瀬 戸	小 計	本 署	妹 尾	灘 崎	小 計	
総 数	115	14	2	19	4	3	2	2	2	32	12	2	3	1	18	10	3	2	15	11	2	2	2	17	13	2	2	17
司 令 車	1	1	-	-	-	-	-	-	-	-	-	-	-	-	-	-	-	-	-	-	-	-	-	-	-	-	-	-
指 揮 車	12	5	1	2	-	-	-	-	-	2	1	-	-	-	1	1	-	-	1	1	-	-	-	1	1	-	-	1
普通ポンプ車	19	-	-	1	1	1	1	1	1	6	1	1	1	-	3	1	1	1	3	1	1	1	1	4	1	1	1	3
非常用普通ポンプ車	5	-	-	1	-	-	-	-	-	1	1	-	-	-	1	1	-	-	1	1	-	-	-	1	1	-	-	1
水そう付ポンプ車	6	-	-	1	1	-	-	-	-	2	1	-	-	-	1	1	1	-	2	1	-	-	-	1	-	-	-	-
水そう車(10トン)	2	-	-	-	-	1	-	-	-	1	1	-	-	-	1	-	-	-	-	-	-	-	-	-	-	-	-	-
は し ご 車	4	-	-	1	-	-	-	-	-	1	1	-	-	-	1	-	-	-	-	1	-	-	-	1	1	-	-	1
化 学 車	1	-	-	-	-	-	-	-	-	-	-	-	-	-	-	-	-	-	-	-	-	-	-	-	1	-	-	1
小型化学車	1	-	-	-	-	-	-	-	-	-	-	-	-	-	-	-	-	-	-	-	-	-	-	-	1	-	-	1
泡原液搬送車	1	-	-	-	-	-	-	-	-	-	-	-	-	-	-	-	-	-	-	-	-	-	-	1	-	-	-	1
救助工作車	5	-	-	1	-	-	-	-	-	1	1	-	-	-	1	1	-	-	1	1	-	-	-	1	1	-	-	1
水難救助車	1	-	-	-	-	-	-	-	-	-	-	-	-	-	-	-	-	-	-	1	-	-	-	1	-	-	-	-
特別高度工作車	1	-	-	-	1	-	-	-	-	1	-	-	-	-	-	-	-	-	-	-	-	-	-	-	-	-	-	-
震災工作車	1	-	-	1	-	-	-	-	-	1	-	-	-	-	-	-	-	-	-	-	-	-	-	-	-	-	-	-
特殊災害対策車	1	-	-	1	-	-	-	-	-	1	-	-	-	-	-	-	-	-	-	-	-	-	-	-	-	-	-	-
水難・空気充填 コンテナ車	1	-	-	-	-	-	-	-	-	-	-	-	-	-	-	-	-	-	-	-	-	-	-	1	-	-	-	1
大型除染システム車	1	-	-	-	-	-	-	-	-	-	1	-	-	-	1	-	-	-	-	-	-	-	-	-	-	-	-	-
電源照明車	1	-	-	-	-	-	-	-	-	-	-	-	-	-	-	1	-	-	1	-	-	-	-	-	-	-	-	-
無線中継車	1	1	-	-	-	-	-	-	-	-	-	-	-	-	-	-	-	-	-	-	-	-	-	-	-	-	-	-
燃料補給車	1	-	-	1	-	-	-	-	-	1	-	-	-	-	-	-	-	-	-	-	-	-	-	-	-	-	-	-
重機搬送車	1	-	-	-	-	-	-	-	-	-	-	-	-	-	1	-	-	1	-	-	-	-	-	-	-	-	-	-
火災調査車	1	1	-	-	-	-	-	-	-	-	-	-	-	-	-	-	-	-	-	-	-	-	-	-	-	-	-	-
津波大規模風水 害対策車	1	-	-	-	-	-	-	-	-	-	-	-	-	-	-	-	-	-	-	-	-	-	-	1	-	-	-	1
人員輸送車	5	2	-	1	-	-	-	-	-	1	1	-	-	-	1	-	-	-	-	1	-	-	-	1	-	-	-	-
支 援 車	1	-	-	1	-	-	-	-	-	1	-	-	-	-	-	-	-	-	-	-	-	-	-	-	-	-	-	-
資材運搬車	5	1	-	1	-	-	-	-	-	1	1	-	-	-	1	1	-	-	1	1	-	-	-	1	-	-	-	-
救 急 車	21	-	-	2	1	1	1	1	1	7	1	1	1	1	4	1	1	1	3	1	1	1	1	4	1	1	1	3
非常用救急車	6	1	-	1	-	-	-	-	-	1	1	-	-	-	1	1	-	-	1	1	-	-	-	1	1	-	-	1
地震体験車	1	1	-	-	-	-	-	-	-	-	-	-	-	-	-	-	-	-	-	-	-	-	-	-	-	-	-	-
予防広報車	4	1	-	2	-	-	-	-	-	2	-	-	1	-	1	-	-	-	-	-	-	-	-	-	-	-	-	-
拠点機能形成車	1	-	-	1	-	-	-	-	-	1	-	-	-	-	-	-	-	-	-	-	-	-	-	-	-	-	-	-
水陸両用バギー	1	-	-	-	-	-	-	-	-	-	-	-	-	-	-	-	-	-	-	-	-	-	-	1	-	-	-	1
ヘリコプター	1	-	1	-	-	-	-	-	-	-	-	-	-	-	-	-	-	-	-	-	-	-	-	-	-	-	-	-

(2) 特殊装備資機材現況表

R5.4.1

装 備 名	計	局	航空隊	北	西	中	東	南
空気呼吸器	280	2	2	57	57	55	49	58
空気呼吸器用ポンベ	615	4	2	155	115	114	115	110
酸素呼吸器	30	-	-	4	4	9	9	4
酸素呼吸器用ポンベ	42	-	-	8	8	8	10	8
エンジンカッター	8	1	-	3	1	1	1	1
エアソー	5	-	-	1	1	1	1	1
エアーカーター	4	-	-	1	1	1	-	1
大型油圧救助器具	6	-	-	-	2	2	-	2
可搬式ウインチ	9	-	-	3	2	2	1	1
マット型空気ジャッキ	8	-	-	1	1	2	2	2
バスケット型担架	11	-	-	2	2	2	3	2
フルボディハーネス	84	-	3	22	13	18	16	12
要救助者用縛帯	43	-	8	10	6	6	6	7
救命索発射銃	6	-	-	2	1	1	1	1
ガス溶断機	5	-	-	1	1	1	1	1
削岩機	9	-	-	1	4	2	1	1
複合ガス検知機	54	16	-	13	8	5	7	5
放射線測定器	13	-	-	4	1	1	1	6
送排風機	7	-	-	1	2	2	1	1
可搬式発動発電機	40	1	1	14	6	8	5	5
高発泡器	2	-	-	-	-	-	-	2
耐熱服	8	-	-	2	2	-	-	4
放射線保護服	10	-	-	2	2	2	2	2
個人用線量計	44	-	-	4	18	8	2	12
化学防毒衣	248	-	-	60	63	48	37	40
陽圧式化学防護服	40	-	-	7	10	9	5	9
画像探査機Ⅰ型	3	-	-	1	1	-	-	1
画像探査機Ⅱ型	6	-	-	1	1	1	1	2
地中音響探査機	3	-	-	1	1	-	-	1
熱画像直視装置	17	-	-	5	3	4	2	3
夜間用暗視装置	3	-	-	1	1	-	-	1
電磁波探査装置	1	-	-	1	-	-	-	-
地震警報機	3	-	-	1	1	-	-	1
二酸化炭素探査装置	1	-	-	1	-	-	-	-
水中探査装置	2	-	-	1	-	-	1	-
コンクリート切断用チェンソー	1	-	-	1	-	-	-	-
根切機	1	-	-	1	-	-	-	-
救助用支柱器具	8	-	-	2	1	1	2	2
水難救助資機材一式	2	-	-	-	-	-	1	1
流水救助資機材一式	1	-	-	-	-	1	-	-
大型除染テント一式	1	-	-	-	1	-	-	-
ヘリコプターTV電送システム	1	-	1	-	-	-	-	-
無人航空機	1	1	-	-	-	-	-	-

(3) 特殊装備資機材現況表(国貸与品)

R5.4.1

装 備 名	計	局	航空隊	北	西	中	東	南
陽 圧 式 化 学 防 護 服	10	-	-	1	7	2	-	-
生 物 剤 検 知 装 置	4	-	-	4	-	-	-	-
有 毒 ガ ス 測 定 器	1	1	-	-	-	-	-	-
化 学 剤 検 知 器	2	-	-	2	-	-	-	-
携 帯 型 化 学 剤 検 知 器	4	-	-	1	-	1	1	1
除 染 シ ャ ワ ー	2	-	-	1	1	-	-	-
個 人 線 量 計	135	6	2	98	6	8	7	8
ガンマ線及びエックス線用線量率計	33	2	-	24	-	2	2	3
中 性 子 用 線 量 率 計	3	1	-	1	-	-	-	1
表 面 汚 染 検 査 計	20	1	-	19	-	-	-	-
全 面 マ ス ク	88	58	-	20	10	-	-	-
イ リ ジ ウ ム 衛 星 器 携 帯 電 話 端 末 機	0	-	-	-	-	-	-	-
緊 急 消 防 援 助 隊 動 態 情 報 シ ス テ ム 可 搬 型 端 末 機	3	3	-	-	-	-	-	-
救 助 用 支 柱 器 具	2	-	-	2	-	-	-	-
指 揮 支 援 部 隊 用 資 機 材	2	2	-	-	-	-	-	-
バ ッ テ リ ー 式 救 助 用 破 壊 器 具 (レ シ プ ロ ソ ー)	4	-	-	1	2	1	-	-
バ ッ テ リ ー 式 救 助 用 破 壊 器 具 (電 動 ハ ン マ ー ド リ ル)	4	-	-	1	-	1	1	1
ヘ リ テ レ 受 信 装 置	1	1	-	-	-	-	-	-
無 人 航 空 機	1	1	-	-	-	-	-	-
映 像 伝 送 装 置	2	2	-	-	-	-	-	-
ヘ リ コ プ タ ー 動 態 管 理 シ ス テ ム 地 上 装 置	1	1	-	-	-	-	-	-

2 水 利

(1) 消防水利状況

R5.4.1

水利 署	公 設 消 火 栓			公 設 防 火 水 そ う			2 1 条 関 係 水 利			プ ー ル
	計	町 野 式	地 上 式	計	40 m ³ 以 上	40 20 m ³ m ³ 未 満 以 上	計	河 川 ・ 溝 等	貯 水 池 等	
計	14,989	14,988	1	334	294	40	595	574	21	140
北	3,870	3,870	-	120	97	23	140	139	1	30
西	2,958	2,958	-	48	48	-	100	96	4	27
中	2,492	2,492	-	24	24	-	49	47	2	22
東	2,506	2,506	-	70	58	12	192	180	12	25
南	3,163	3,162	1	72	67	5	114	112	2	36

※ 吉備中央町は除く

(2) 公設消火栓管径別状況

R5.4.1

署 別	管径別(mm)	計	75	100	125	150	200	225	250	300	350	400以上
計		14,989	3,215	4,776	10	4,244	1,184	2	283	724	64	487
北		3,870	855	1,196	5	1,155	317	2	67	167	12	94
西		2,958	557	1,009	-	816	219	-	47	205	-	105
中		2,492	404	756	1	882	222	-	11	138	6	72
東		2,506	744	665	2	564	200	-	64	129	41	97
南		3,163	655	1,150	2	827	226	-	94	85	5	119

※ 吉備中央町は除く

3 開発関係事務処理状況

R4.4.1～R5.3.31

事前指導申出による受付件数	協議同意申請
55	70

4 消防隊出動状況

(1) 火災

R4.1.1～R4.12.31

区分	月	計	1	2	3	4	5	6	7	8	9	10	11	12
火災件数(A)		165	22	17	14	12	17	8	13	8	13	13	12	16
		<12>	<1>		<4>	<2>	<2>	<1>			<1>			<1>
管外出動件数(B)		6		1	1						1	1		2
事後聞知火災件数(C)		30	6	3	3	1	2	3	1	1	1	3		6
		<1>	<1>											
緊急出動回数	火災	141	16	15	12	11	15	5	12	7	13	11	12	12
		<11>			<4>	<2>	<2>	<1>			<1>			<1>
(A)+(B)-(C)	上記のうち 林野火災	9	2			3							1	3
		<2>				<1>								<1>
出動台数 (へり含む)	火災	975	119	98	78	68	111	32	99	54	82	72	80	82
		<66>			<24>	<10>	<13>	<7>			<6>			<6>
		55	14			18							9	14
	上記のうち 林野火災	<12>				<6>								<6>
出動人員	火災	3,444	431	342	280	247	383	116	345	185	283	252	286	294
		<245>			<93>	<35>	<46>	<25>			<23>			<23>
		207	53			66							35	53
	上記のうち 林野火災	<44>				<21>								<23>

< > 内は吉備中央町分の内数

(2) 管外火災出動の状況

2月27日	久米郡久米南町南庄地内	林野火災	1機
3月22日	和気郡衣笠地内 山陽道上り 106KI	車両火災	1機 10台
9月26日	和気郡和気町保曾地内	林野火災	1機
10月23日	和気郡和気町田土地内	林野火災	1機
12月8日	総社市新本地内	林野火災	1機
12月14日	備前市西片上地内	林野火災	1機

(3)火災以外の出動状況

R4.1.1～R4.12.31

区分	署所別	総計	北本署	番町	津高	御津	建部	今	西本署	高松	吉備中央	中本署	倉田	竜操	東本署	上道	可知	瀬戸	南本署	妹尾	灘崎	市外	
消防車出動件数(火災以外)		2,630	326	131	77	50	30	109	355	76	46	173	178	107	141	90	91	54	346	171	67	12	
出動台数		5,773	712	289	163	110	70	243	779	179	145	341	389	226	299	229	201	126	739	374	133	26	
へり		14	0	0	1	2	0	0	1	0	4	0	1	1	0	0	0	0	0	0	0	4	
(1件の平均出動台数)		2.2	2.2	2.2	2.1	2.2	2.3	2.2	2.2	2.4	3.2	2.0	2.2	2.1	2.1	2.5	2.2	2.3	2.1	2.2	2.0	2.2	
出動隊員数		19,329	2,558	948	505	344	216	805	2,690	580	522	1,128	1,330	706	1,030	718	638	393	2,530	1,180	411	97	
(1件の平均出動隊員数)		7.3	7.8	7.2	6.6	6.9	7.2	7.4	7.6	7.6	11.3	6.5	7.5	6.6	7.3	8.0	7.0	7.3	7.3	6.9	6.1	8.1	
(1件の平均乗車隊員数)		3.3	3.6	3.3	3.1	3.1	3.1	3.3	3.5	3.2	3.6	3.3	3.4	3.1	3.4	3.1	3.2	3.1	3.4	3.2	3.1	3.7	
活動時間[分]		169,371	17,838	8,423	4,945	4,180	3,100	5,625	22,652	5,618	5,406	10,493	11,483	6,827	8,492	7,037	5,676	4,657	19,804	11,347	4,952	816	
(1件の平均活動時間)		64.4	54.7	64.3	64.2	83.6	103.3	51.6	63.8	73.9	117.5	60.7	64.5	63.8	60.2	78.2	62.4	86.2	57.2	66.4	73.9	68.0	
災害種別	救急救助支援																						
	救急救助活動	132	9	4	3	4	2	3	24	3	10	4	6	1	9	7	6	2	13	14	3	5	
	警戒区域の確保	69	0	1	1	0	0	0	5	0	0	0	10	0	6	0	7	1	27	10	0	1	
	調査活動	0	0	0	0	0	0	0	0	0	0	0	0	0	0	0	0	0	0	0	0	0	
	資機材搬送	0	0	0	0	0	0	0	0	0	0	0	0	0	0	0	0	0	0	0	0	0	
	漏油処理	98	5	5	0	4	1	8	9	3	3	3	10	8	4	3	3	2	11	12	4	0	
	非火災出動	60	6	1	1	1	2	0	8	7	7	0	3	2	2	7	1	3	5	3	1	0	
	誤報	2	0	0	0	0	0	1	0	0	0	0	0	0	0	0	0	0	1	0	0	0	
	虚偽	2	0	0	0	0	0	1	0	0	0	0	0	0	0	0	0	0	1	0	0	0	
	自火報発報	253	107	14	2	1	0	17	40	5	2	16	8	4	2	1	1	0	24	4	5	0	
	他の警報器発報	18	4	0	0	0	0	2	4	1	0	3	1	1	0	0	0	0	1	1	0	0	
	ガス漏れ調査・警戒	11	2	1	0	0	0	1	2	0	0	0	0	0	1	0	0	0	4	0	0	0	
	異臭調査・警戒	6	0	1	0	0	0	0	1	1	0	0	0	0	0	0	1	0	2	0	0	0	
	人命捜索	0	0	0	0	0	0	0	0	0	0	0	0	0	0	0	0	0	0	0	0	0	
	ヘリコプター支援	4	0	0	0	2	0	0	0	0	1	0	0	0	0	0	0	0	0	0	0	1	
	自然災害等調査・警戒	19	2	3	3	0	0	0	2	0	0	0	0	1	1	0	0	1	1	4	0	1	0
	他の危険排除・調査・支援等	263	21	13	7	5	3	10	35	13	2	15	15	7	12	8	5	7	43	29	10	3	
	救急支援	245	42	16	8	3	3	11	25	4	5	16	19	11	7	8	9	11	27	13	7	0	
救急支援(PA連携)	1443	128	72	52	30	19	55	200	39	16	116	105	72	98	56	57	27	181	84	36	0		
NBC警戒	1	0	0	0	0	0	0	0	0	0	0	0	0	0	0	0	0	0	1	0	0		
危険物施設	2	0	0	0	0	0	0	0	0	0	0	0	0	0	0	0	0	2	0	0	0		
ガス事業所	0	0	0	0	0	0	0	0	0	0	0	0	0	0	0	0	0	0	0	0	0		

※ 活動時間は、最長活動隊の時間 出動帰署

5 救助活動状況

(1)火災時における活動状況

R4.1.1～R4.12.31

区分		火災種別	総数	建物火災	以外の火災
火災件数			165	84	81
救助出動	火災件数		83	61	22
	車両台数		120	94	26
	専従隊搭乗車両台数		102	77	25
	人員		438	338	100
救助活動	火災件数		62	48	14
	車両台数		92	77	15
	専従隊搭乗車両台数		76	61	15
	人員		336	276	60

(注)救助活動とは、人命検索、避難誘導、救出等をいう。

(2)救助隊による活動状況

R4.1.1～R4.12.31

区分	出動件数						活動件数						救出人員					
	北消 防署 管内	西消 防署 管内	中消 防署 管内	東消 防署 管内	南消 防署 管内	小計	北消 防署 管内	西消 防署 管内	中消 防署 管内	東消 防署 管内	南消 防署 管内	小計	北消 防署 管内	西消 防署 管内	中消 防署 管内	東消 防署 管内	南消 防署 管内	小計
総数	54	66	22	41	69	252	24	42	16	24	38	144	16	30	11	15	19	91
火災	18	18	9	10	28	83	11	15	6	9	21	62	-	-	1	-	1	2
交通事故	12	22	3	12	18	67	9	13	3	6	6	37	10	14	4	7	6	41
水難事故	3	4	3	5	5	20	1	4	3	5	4	17	2	6	3	4	5	20
自然災害事故	-	-	-	-	-	-	-	-	-	-	-	-	-	-	-	-	-	-
機械による事故	1	3	1	3	-	8	-	2	1	1	-	4	-	2	1	1	-	4
建物等による事故	9	6	2	2	4	23	2	5	1	-	4	12	3	5	-	-	4	12
ガス及び酸欠事故	1	-	-	-	-	1	-	-	-	-	-	-	-	-	-	-	-	-
破裂事故	-	-	-	-	-	-	-	-	-	-	-	-	-	-	-	-	-	-
その他	10	13	4	9	14	50	1	3	2	3	3	12	1	3	2	3	3	12

6 応援協定締結状況

(1) 消防相互応援協定

番号	相手名	締結年月日
1	総社市	S45. 12. 26
2	倉敷市	S46. 4. 30
3	早島町	S46. 4. 30
4	高梁市	H16. 10. 1
5	玉野市	H17. 3. 22
6	瀬戸内市	H17. 3. 22
7	津山圏域消防組合	H17. 4. 1
8	赤磐市消防本部	H17. 5. 2
9	岡山県下27市町村, 4消防組合	H20. 4. 1

(2) 救急業務に関する協定

番号	相手名	締結年月日
1	総社市	S45. 12. 26
2	倉敷市	S46. 4. 30
3	高梁市	H16. 10. 1
4	玉野市	H17. 3. 22
5	瀬戸内市	H17. 3. 22
6	津山圏域消防組合	H17. 4. 1
7	赤磐市消防本部	H17. 5. 2

(3) 岡山市と玉野海上保安部との業務協定

相手名	締結年月日
玉野海上保安部	R5. 4. 1

(4) 岡南飛行場及びその周辺における消火救難活動に関する協定

相手名	締結年月日
岡山県	S46. 12. 27
一部を変更する協定	R 2. 12. 8

(5)岡山空港及びその周辺における消火救難活動に関する協定

相 手 名	締 結 年 月 日
岡 山 県	S63. 3. 1
一部を変更する協定	H 5. 9. 16

**(6)高速自動車国道中国横断自動車道岡山米子線
岡山ジャンクションから北房ジャンクションまでの間における
消防相互応援協定**

番 号	相 手 名	締 結 年 月 日
1	総 社 市	H 9. 3. 14
2	高 梁 市	H 9. 3. 14
3	真 庭 市 消 防 本 部	H 9. 3. 14
	一部を変更する協定	H16. 10. 1

(7)航空機消防相互応援協定

相 手 名	締 結 年 月 日
神 戸 市	H28. 11. 18

(8)高速自動車国道山陽自動車道消防相互応援協定

番 号	相 手 名	締 結 年 月 日
1	赤 穂 市	H11. 8. 1
2	東 備 消 防 組 合	H11. 8. 1
3	赤 磐 市 消 防 本 部	H11. 8. 1
4	倉 敷 市	H11. 8. 1
5	笠 岡 地 区 消 防 組 合	H11. 8. 1
	一部を変更する協定	H19. 9. 1

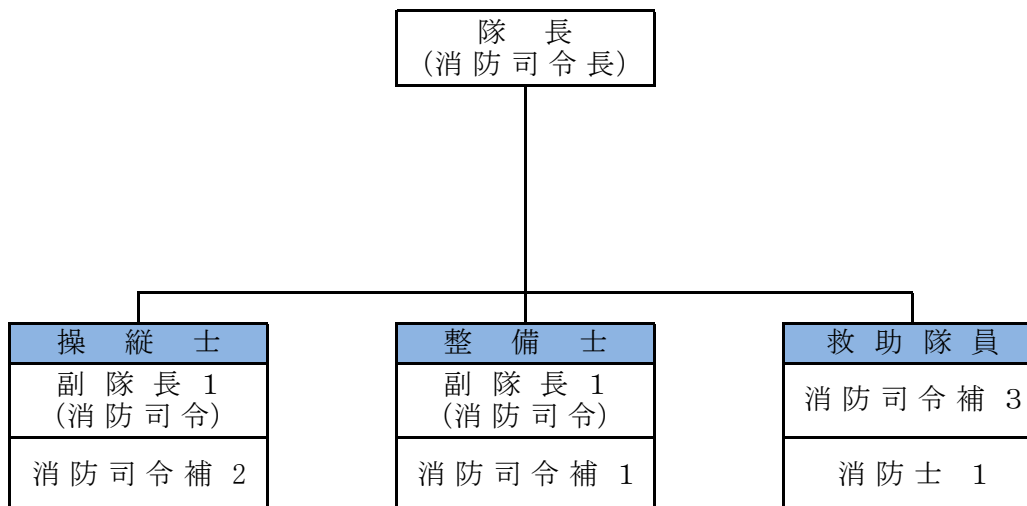
(9)岡山県と県内市町村等との消防広域応援協定

相 手 名	締 結 年 月 日
岡 山 県 ， 県 内 27 市 町 村 ， 4 消 防 組 合	H31. 3. 20

7 航空隊

(1) 組織

R5.4.1



(2) ヘリコプターの諸元・機能

《性能・諸元》

製造会社	川崎重工業株式会社
型式	川崎式BK117C-2型
全長	13.03m
ローター直径	11.00m
最大離陸重量	3,585kg
最大座席数	11席
最大航続距離	685km
最大航続時間	3.35時間

《主要装備》

ホイスト装置	最大荷重 270kg ケーブル長 90m 機体右外部に装備された電動ウインチにより人員、担架、資器材等の吊下げ、吊上げに活用
機外吊下げ装置	最大荷重 1,500kg 消火バケツ及び物資輸送に活用
消火用バケツ	最大 600ℓの散水能力を有し、水利から直接給水可能
リペリング装置	最大4名同時降下可能
救急担架装置	救急担架、酸素ボンベ、患者監視装置を搭載可能
ヘリTV電送装置	赤外線カメラ及び可視カメラ内蔵の防振装置を搭載し、デジタル方式で撮影可能 災害現場映像を現場指揮本部、消防情報通信センター、災害対策本部室等に配信可能

(3) 令和4年航空隊活動状況

R4.1.1～R4.12.31

災害種別	種別	件数・人員			
		管内	管外		
火災	建物火災	3件		上段:出動件数 28件 下段:消火件数 4件	
	車両火災		1件		
	林野火災	6件 3件	4件 1件		
	その他の火災	9件	1件		
	非火災	4件			
救急	火災	1件 1件 1人		上段:出動件数 24件 中段:搬送件数 12件 下段:搬送人員 12人	
	自然災害事故				
	水難事故				
	交通事故	2件 1件 1人	3件 2件 2人		
	労働災害事故	2件 2件 2人			
	運動競技事故				
	一般負傷		2件 2件 2人		
	加害				
	自損行為	2件 1件 1人			
	急病	2件 2件 2人			
	その他	転院搬送			1件 1件 1人
		医師搬送	3件		3件
		臓器搬送	2件		1件
		その他			
救助	火災			上段:出動件数 10件 下段:救出人員 2人	
	水難事故	1件	1件		
	自然災害事故				
	山岳		6件 2人		
	その他	2件			
その他	誤報 調査	1件		出動件数 1件	
	その他				
合計		40件	23件	63件	

(4) 令和4年ヘリコプターの運航期間

R4.1.1～R4.12.31

項目	日数	備考
令和4年日数	365.0日	
運航可能期間	174.5日 (約48%)	
運航不能期間	190.5日 (約52%)	
①定期点検	143.5日	メンテナンス・マニュアル等による整備点検
②特別調整	47.0日	不具合修正等の予定外整備

①定期点検内訳

No.	期間	日数	内容	試験飛行	空輸飛行
1	R4.2.25	1.0日	25時間整備	なし	
2	R4.3.8 ~ R4.3.9	1.5日	200時間整備	なし	
3	R4.3.18	0.5日	25時間整備	なし	
4	R4.3.24 ~ R4.3.25	1.0日	50時間整備	なし	
5	R4.4.5 ~ R4.8.10	128.0日	耐空証明検査及び8年目整備	12:50	3:30
6	R4.8.17 ~ R4.8.18	2.0日	25時間整備	なし	
7	R4.8.30 ~ R4.8.31	2.0日	50時間整備	なし	
8	R4.9.19	1.0日	25時間整備	なし	
9	R4.10.3 ~ R4.10.4	1.5日	100時間整備	なし	
10	R4.10.17	0.5日	25時間整備	なし	
11	R4.11.3 ~ R4.11.4	1.5日	150時間整備	なし	
12	R4.11.17	0.5日	25時間整備	なし	
13	R4.12.4 ~ R4.12.5	1.5日	200時間整備	なし	
14	R4.12.23	1.0日	25時間整備	なし	
	14件	143.5日		12:50	3:30

内外注業者による試験飛行 (5:00)

②特別調整内訳

No.	期間	日数	内容	試験飛行	空輸飛行
1	R4.1.1 ~ R4.2.1	32.0日	メインギアボックス不具合に伴う修理(150時間点検含む)	1:25	
2	R4.2.9 ~ R4.2.23	15.0日	MM計不具合に伴う修理	0:40	
	その他		ランプ交換等の1時間未満の軽微な特別調整は算出外		
		47.0日		2:05	0:00

注:0.5日単位で算出

(5)主な災害活動

R4.1.1~R4.12.31

災害種別	区域	発生場所	期 日	事 故 及 び 活 動 内 容
火 災	管 内	南区 小串	4月4日	林野 上空偵察・空中消火×1回
		北区 間倉	11月9日	林野 上空偵察・空中消火×3回
		吉備中央町 納地	12月9日	林野 上空偵察・空中消火×5回
	管 外	和気町 田土	10月23日	林野 上空偵察
		総社市 新本	12月8日	林野 上空偵察・空中消火9回
救 急	管 内	吉備中央町 竹荘	3月11日	火災
		北区 建部町田地子	8月24日	労働災害
		吉備中央町 上田西	9月26日	医師搬送・急病
		吉備中央町 加茂市場	9月29日	交通
		北区 御津金川	10月8日	医師搬送・急病
		北区 御津中畑	10月31日	医師搬送・労働災害
		吉備中央町 美原	12月18日	自損行為
	管 外	兵庫県 赤穂市	9月11日	医師搬送・交通
		新見市 哲多町	12月14日	医師搬送
		高梁市 南町	12月14日	医師搬送・転院搬送
救 助	管 内	吉備中央町 三納谷	12月10日	交通(救出活動)
		中区 沢田	12月20日	水難(救出活動)
	管 外	総社市 影	10月9日	山岳(救出活動)
		美作市 後山	10月16日	山岳(救出活動)

(6)運 航 実 績

R4.1.1～R4.12.31

業務 月	災 害 業 務				応 援 業 務				警 防 業 務			運 航 管 理 業 務						そ の 他 の 行 政 業 務	合 計	
	火 災	救 助	救 急	そ の 他	火 災	救 助	救 急	訓 練	そ の 他	調 査 ・ 撮 影	訓 練	予 防 広 報 等	訓 練				試 験 ・ 空 輸 等			そ の 他
													操 縦	救 助	消 火	そ の 他				
1	件数																			
	時間																			
2	件数	3			1								5	6	5	1	5		1	27
	時間	2:05			0:10								7:30	8:35	8:10	1:40	3:35		1:05	32:50
3	件数	6		1	1	1					5	21	6	1	2	2		1	47	
	時間	3:30		0:40	0:35	0:40					5:15	30:40	9:15	1:40	2:20	1:00		1:10	56:45	
4	件数	2										1	1	2		1			7	
	時間	1:15										1:55	1:25	2:45		1:40			9:00	
5	件数																			
	時間																			
6	件数																			
	時間																			
7	件数																			
	時間																			
8	件数	1		2				2				6	9	4	2	4			30	
	時間	1:00		1:25				1:10				6:55	13:20	5:15	2:50	6:20			38:15	
9	件数	1		4		1	2	1				15	7	3	1			1	36	
	時間	1:05		3:00		0:35	1:15	1:10				17:30	9:45	4:05	1:40			1:20	41:25	
10	件数	4		5	1	1	6	3	2		2	9	8	3	1		1	1	47	
	時間	2:37		3:45	0:30	1:00	3:44	1:14	3:05		1:15	11:45	10:20	3:55	1:25		0:20	1:05	46:00	
11	件数	2		1				1		1	2	11	4	3	1			1	27	
	時間	1:55		1:40				1:00		0:50	2:05	13:55	5:25	4:05	1:25			1:20	33:40	
12	件数	3	3	1		2		3	1		1	10	7	1			2	1	35	
	時間	2:35	2:00	1:30		2:05		1:50	0:55		1:05	13:05	10:05	1:20			2:15	1:00	39:45	
合計	件数	22	3	14	1	6	7	10	5		2	9	78	48	22	8	12	3	256	
	時間	16:02	2:00	12:00	0:30	4:25	4:24	5:29	6:10		1:55	8:35	103:15	68:10	31:15	11:20	12:35	2:35	7:00	297:40