

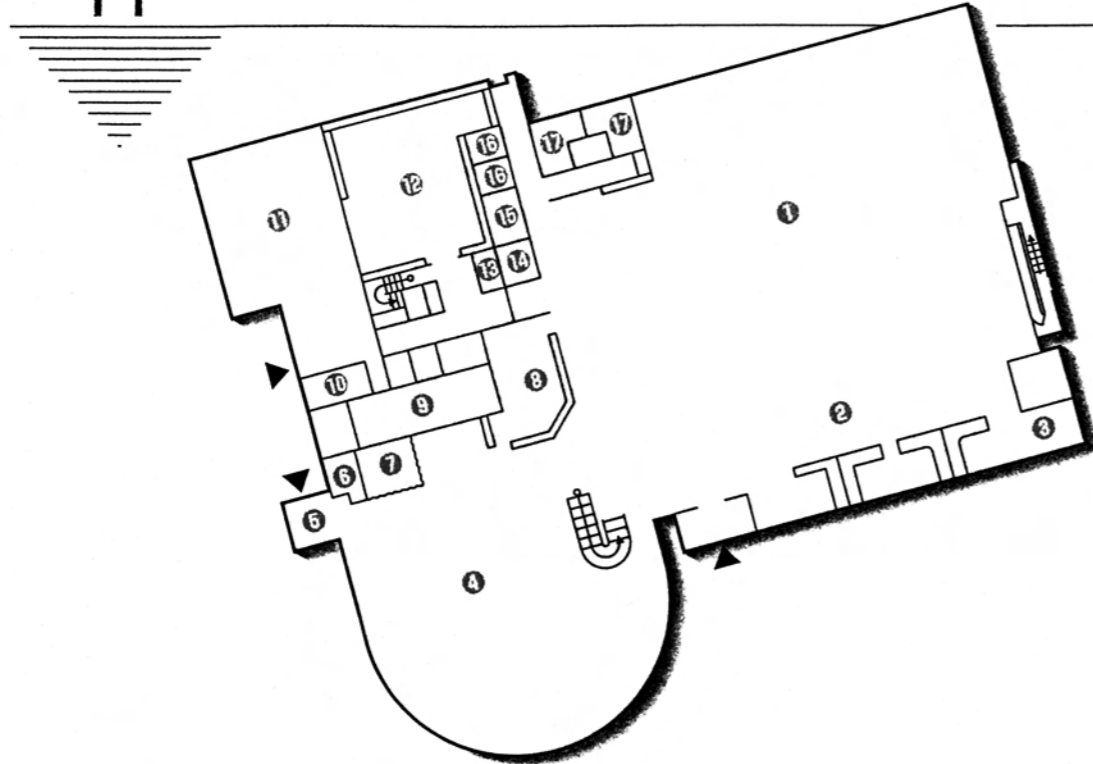


外観

中央図書館

フロア図・施設／設備内容

1F

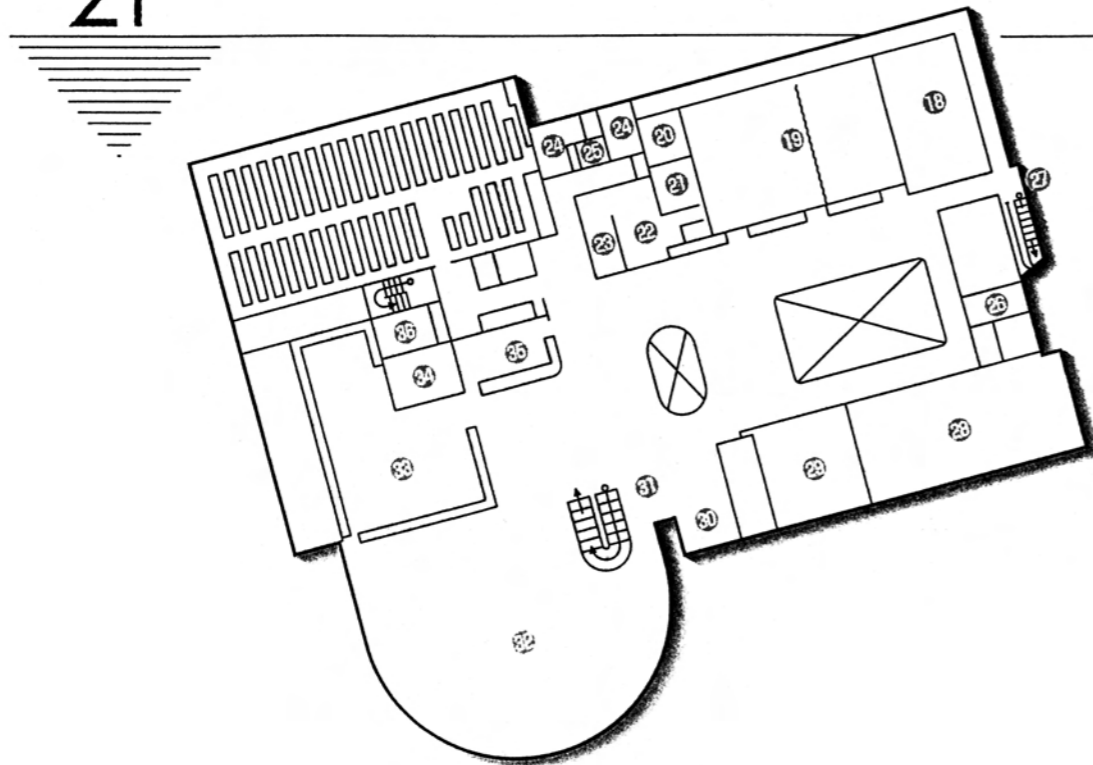


1F 床面積 ————— 2,649.73㎡

室名	内容	面積(㎡)
① 一般開架コーナー	約100,000冊	1,305.41
② 新聞雑誌コーナー		
③ 喫茶コーナー	20席	48.80
④ 児童コーナー	約30,000冊	496.46
⑤ 身体障害者専用入口		
⑥ 児童用便所		10.50
⑦ おはなしのへや	移動壁	20.07
⑧ 中央カウンター		55.74
⑨ 奉仕作業室		68.55
⑩ 管理室	集中管理、常駐	14.04

室名	内容	面積(㎡)
⑪ 移動図書館車庫		180.49
⑫ 移動図書館用書庫	約30,000冊	160.61
⑬ 作業用エレベータ	定員9名、600kg	
⑭ 身体障害者用エレベータ	定員13名、900kg	
⑮ 対面朗読室		13.25
⑯ 身体障害者用便所	男女別	13.50
⑰ 便所	男女別	32.00
その他		
自転車置場	100台	260.00
駐車場(第1)	36台	1,538.00
駐車場(第2)	36台	835.00

2F



2F 床面積 ————— 2,448.84㎡

室名	内容	面積(㎡)
⑱ 会議室	約30席	81.90
⑲ 視聴覚ホール	約180席	186.00
⑳ 調整録音室		11.93
㉑ 映写室		16.92 *
㉒ 視聴覚資料室		33.10 *
㉓ 視聴覚ライブラリー事務室		17.42 *
㉔ 便所	男女別	36.00
㉕ 身体障害者用便所	男女共用	
㉖ 休憩室		26.04
㉗ 災害時避難口	すべり台	
㉘ 事務整理作業室		149.30
㉙ 館長室		67.64

室名	内容	面積(㎡)
㉚ ビデオ視聴コーナー		88.82
㉛ 展示コーナー		
㉜ 参考資料コーナー	約10,000冊	423.11
㉝ 郷土資料コーナー	約35,000冊	171.06
㉞ おかやまの部屋	和室12畳	23.76
㉟ レファレンスカウンター		40.42
㊱ コンピュータ室		19.77
閉架書庫	2層	369.13
	3層(電動集密書架)	369.13
	4層	369.13
	5層	369.13

*についてはP17をご覧下さい。

移動図書館



利用風景

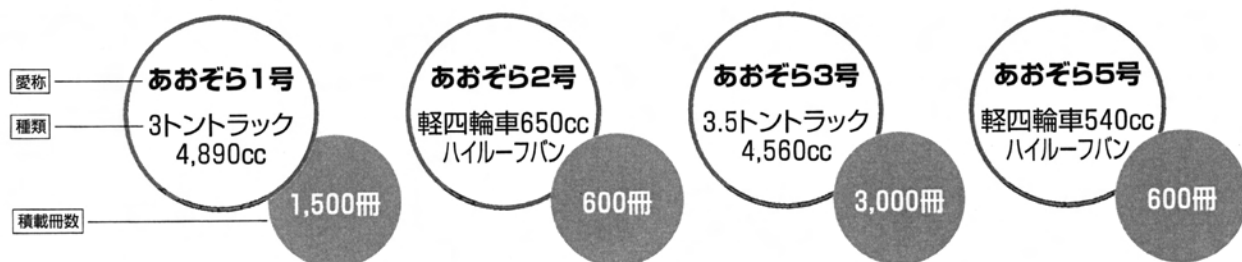


図書館車

○連絡車

軽四輪車650cc ハイルーファン2台

○移動図書館の種類



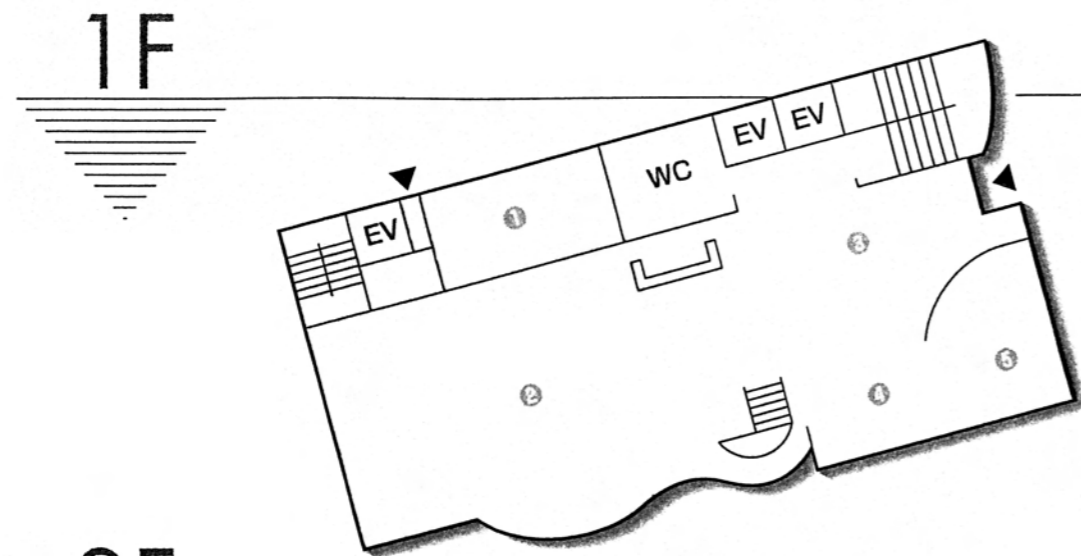
②



外觀

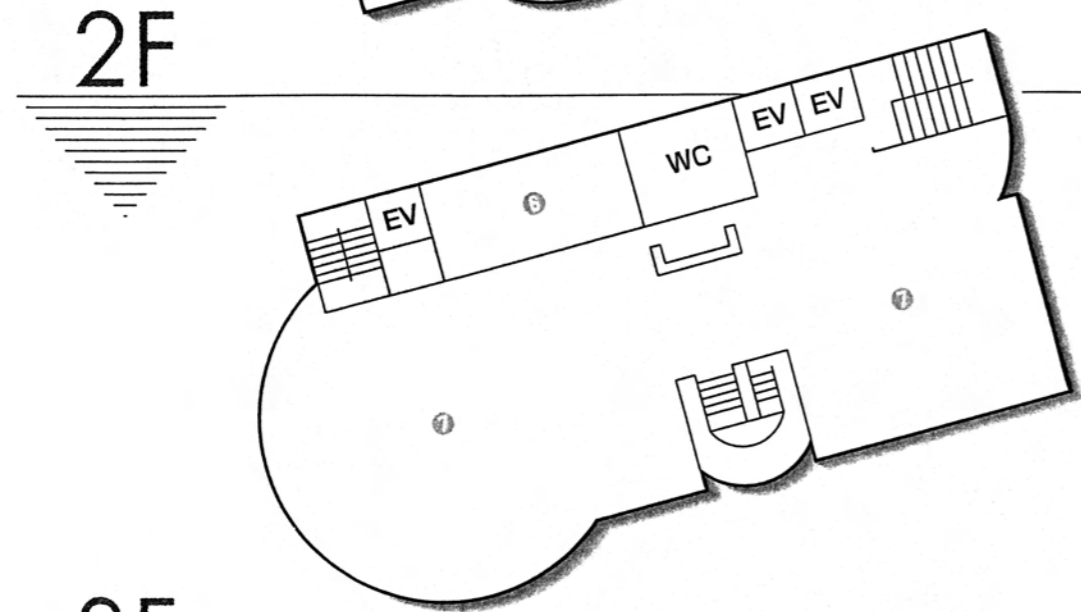
幸町図書館

フロア図・施設／設備内容



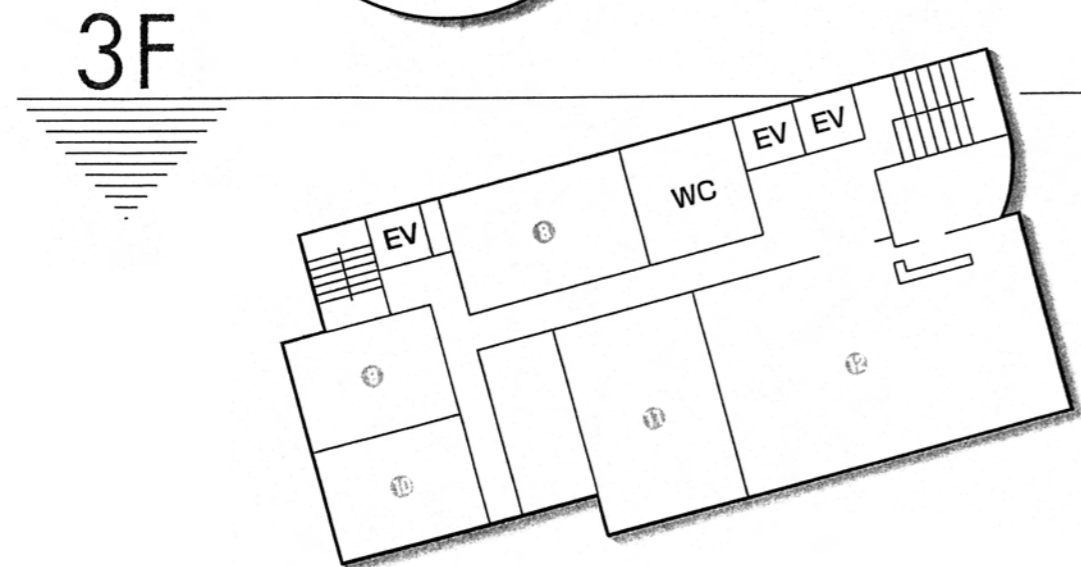
1F 床面積 818.42㎡

室名	内容	面積(㎡)
①作業室		47.83
②児童コーナー		305.63
③エントランスホール		143.69
④新聞雑誌コーナー		78.03
⑤喫茶コーナー		45.10



2F 床面積 924.56㎡

室名	内容	面積(㎡)
⑥書庫		57.09
⑦一般開架コーナー		646.01



3F 床面積 856.31㎡

室名	内容	面積(㎡)
⑧総合事務室		62.61
⑨研修室(1)	24席	53.10
⑩研修室(2)	36席	53.10
⑪ビデオシアター	72席	81.37
⑫AVコーナー		228.37

西川アイプラザ



友好交流サロン
展示コーナー
会議室



多目的ホール



③

千代田図書館

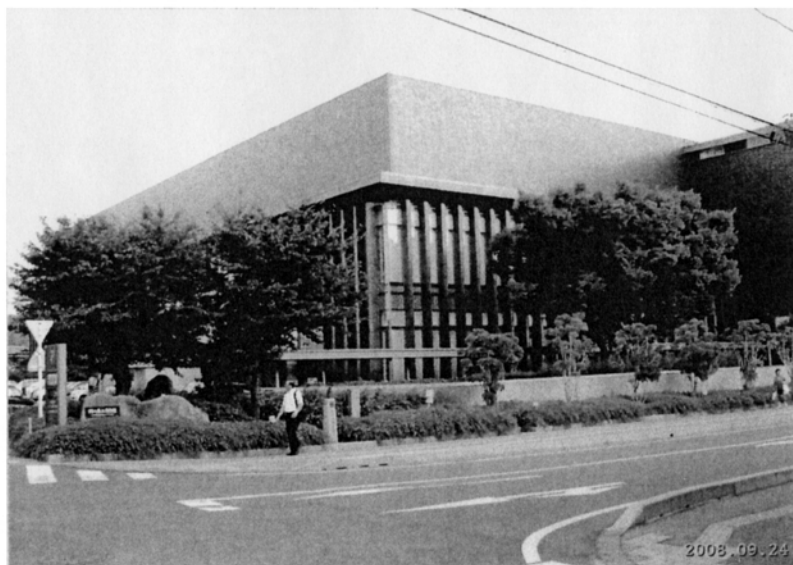
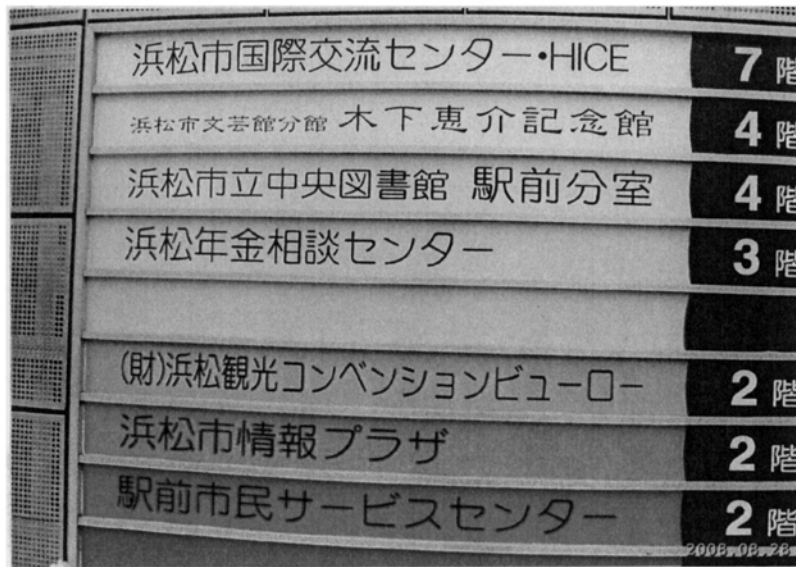


あなたのセカンドオフィスに。もうひとつの書齋に。
用いただける、いままでにない“図書館”です。

所在地	〒102-8688 千代田区九段南1-2-1千代田区役所9・10F
TEL	03-5211-4289・4290
開館時間	月～金 10:00～22:00 土 10:00～19:00 日・祝 12月29日～12月31日 10:00～17:00 2008年7月8日は 日・祝 10:00～19:00 となります
休館日	第4日曜日、1月1日～1月3日、特別整理期間
アクセス	東京メトロ東西線・半蔵門線・都営新宿線「九段下」駅下車 4番または6番出口から徒歩5分



⑤



⑥

職 員 構 成 表

平成19年5月1日現在

所属名 館名	中 央 図 書 館										計
	中央	幸町	西大寺	浦安	伊島	足守	御津	灘崎町	建部町	瀬戸町	
館長	1										1
館長補佐	1		1	1 (1)							3 (1)
館長(地区図書館長)		1 (1)	館長補佐事務取扱	館長補佐事務取扱							1 (1)
館長(分館長)					幸町図書館長兼務	足守公民館長兼務(嘱託)	嘱託	館長補佐事務取扱	建部分室長兼務	1 (1)	1 (1)
主査	3 (2)	1									4 (2)
主任	4 (3)										4 (3)
主事	1										1
司書	7 (3)	6 (4)	1 (1)	1 (1)					1 (1)		16 (10)
主任自動車技師	2										2
主任用務技士兼主任自動車技師	1										1
主任用務技士		1									1
用務技士兼自動車技師	1										1
嘱託司書	4 (3)	5 (5)	1 (1)	1	2 (2)		1 (1)	2 (1)			16 (13)
嘱託	4 (2)						1				5 (2)
再任用(司書)	1 (1)										1 (1)
臨時	4 (4)	1 (1)						1 (1)	1 (1)	1 (1)	8 (8)
合計	34 (18)	15 (11)	3 (2)	3 (2)	2 (2)		2 (1)	3 (2)	2 (2)	2 (2)	66 (42)
正規職員	21 (8)	9 (5)	2 (1)	2 (2)					1 (1)	1 (1)	36 (18)
非常勤職員(嘱託司書・嘱託・再任用・臨時)	13 (10)	6 (6)	1 (1)	1	2 (2)		2 (1)	3 (2)	1 (1)	1 (1)	30 (24)
司書有資格者	25 (17)	14 (11)	3 (2)	3 (2)	2 (2)		1 (1)	3 (2)	2 (2)	1 (1)	54 (40)

※()内は女性職員で内数。

蔵書冊数(冊)		市民一人あたりの蔵書冊数(冊)		個人貸出冊数(冊)		市民一人当たりの貸出冊数(冊)		職員一人あたりの貸出冊数(冊)	
浜松市	1,996,639	豊田市	3.5	岡山市	3,892,218	豊田市	9.3	長崎市	59,743
新潟市	1,447,810	高槻市	3.5	浜松市	3,832,136	高槻市	7.6	岡山市	53,760
岡山市	1,423,176	旭川市	2.8	豊田市	3,696,250	宇都宮市	7.3	鹿児島市	47,609
豊田市	1,387,392	宇都宮市	2.7	宇都宮市	3,650,258	旭川市	6.5	熊本市	42,985
宇都宮市	1,350,427	倉敷市	2.6	新潟市	3,263,427	高松市	6.0	福山市	38,404
高槻市	1,235,676	浜松市	2.5	相模原市	2,941,355	倉敷市	5.8	倉敷市	38,170
倉敷市	1,202,588	豊橋市	2.5	倉敷市	2,748,219	岡山市	5.7	豊田市	37,988
相模原市	1,193,870	高知市	2.5	高槻市	2,693,439	福山市	5.5	青森市	35,686
姫路市	1,173,247	郡山市	2.4	福山市	2,557,677	函館市	5.4	松山市	34,521
船橋市	1,117,177	金沢市	2.4	高松市	2,519,865	浜松市	4.9	高松市	34,519
金沢市	1,041,977	姫路市	2.2	旭川市	2,317,425	高知市	4.7	宇都宮市	34,346
旭川市	1,005,034	長野市	2.2	姫路市	2,239,082	富山市	4.5	東大阪市	32,772
豊橋市	916,848	川越市	2.1	平均	1,923,322	金沢市	4.4	豊橋市	32,627
熊本市	895,923	富山市	2.1	金沢市	1,922,352	郡山市	4.3	川越市	31,343
富山市	884,679	青森市	2.1	富山市	1,897,860	相模原市	4.3	高知市	31,078
高松市	882,289	岡山市	2.1	熊本市	1,878,427	平均	4.3	岡崎市	29,728
平均	878,936	高松市	2.1	船橋市	1,830,701	川越市	4.2	平均	26,892
長野市	820,531	船橋市	2.0	東大阪市	1,671,383	姫路市	4.2	函館市	26,589
福山市	818,244	平均	1.9	松山市	1,670,827	岡崎市	4.1	姫路市	26,249
高知市	813,055	下関市	1.9	函館市	1,595,334	新潟市	4.1	岐阜市	26,191
郡山市	800,147	函館市	1.9	高知市	1,535,277	長野市	4.0	長野市	25,973
横須賀市	787,557	横須賀市	1.8	長野市	1,532,424	豊橋市	4.0	旭川市	25,108
鹿児島市	783,074	新潟市	1.8	鹿児島市	1,523,497	下関市	3.8	郡山市	24,964
川越市	699,057	秋田市	1.8	岐阜市	1,471,928	いわき市	3.7	高槻市	24,508
東大阪市	680,468	福山市	1.8	岡崎市	1,456,684	青森市	3.6	大分市	24,419
長崎市	663,151	相模原市	1.7	横須賀市	1,453,536	岐阜市	3.6	いわき市	22,831
青森市	659,949	岡崎市	1.7	郡山市	1,452,916	東大阪市	3.4	奈良市	22,611
松山市	614,273	奈良市	1.6	豊橋市	1,444,727	横須賀市	3.4	相模原市	22,481
岡崎市	597,635	長崎市	1.5	川越市	1,385,378	松山市	3.3	宮崎市	21,354
秋田市	587,036	いわき市	1.4	いわき市	1,324,177	奈良市	3.2	横須賀市	21,096
奈良市	585,704	東大阪市	1.4	奈良市	1,198,404	船橋市	3.2	浜松市	20,384
下関市	560,812	熊本市	1.4	青森市	1,141,936	熊本市	2.8	下関市	20,256
函館市	553,985	鹿児島市	1.3	下関市	1,112,058	秋田市	2.7	金沢市	19,839
岐阜市	523,537	岐阜市	1.3	長崎市	1,045,508	鹿児島市	2.5	富山市	18,075
いわき市	503,621	宮崎市	1.2	秋田市	899,419	宮崎市	2.4	船橋市	18,072
宮崎市	453,232	松山市	1.2	宮崎市	875,514	長崎市	2.3	和歌山市	17,576
大分市	442,701	和歌山市	1.1	大分市	805,828	和歌山市	1.8	新潟市	16,507
和歌山市	418,119	大分市	1.0	和歌山市	685,480	大分市	1.7	秋田市	15,312

専任職員（人）		職員（非常勤・臨時・派遣等を含む）（人）	
新潟市	72	新潟市	198
浜松市	39	浜松市	188
倉敷市	33	相模原市	131
宇都宮市	32	高槻市	110
富山市	32	宇都宮市	106
岡山市	27	富山市	105
船橋市	26	船橋市	101
福山市	25	豊田市	97
高槻市	23	金沢市	97
相模原市	20	旭川市	92
姫路市	19	姫路市	85
川越市	18	高松市	73
旭川市	16	岡山市	72
平均	15	倉敷市	72
金沢市	14	平均	72
熊本市	14	横須賀市	69
いわき市	13	福山市	67
秋田市	12	函館市	60
和歌山市	12	長野市	59
横須賀市	11	秋田市	59
岡崎市	11	郡山市	58
豊田市	11	いわき市	58
高松市	11	岐阜市	56
郡山市	10	下関市	55
松山市	10	奈良市	53
青森市	9	東大阪市	51
東大阪市	8	高知市	49
下関市	8	岡崎市	49
高知市	8	松山市	48
函館市	6	豊橋市	44
豊橋市	6	川越市	44
長崎市	5	熊本市	44
大分市	4	宮崎市	41
奈良市	2	和歌山市	39
鹿児島市	2	大分市	33
長野市	1	青森市	32
岐阜市	0	鹿児島市	32
宮崎市	0	長崎市	18

人件費を除く図書館費 (千円)		資料費 (千円)		市民一人あたりの資料費 (円)	
浜松市	744,963	いわき市	332,586	いわき市	927
豊田市	668,206	豊田市	236,252	豊田市	593
宇都宮市	632,373	新潟市	204,439	川越市	436
倉敷市	602,766	川越市	143,148	高槻市	370
相模原市	561,842	高槻市	131,429	新潟市	254
横須賀市	517,038	岡山市	129,350	福山市	250
岡崎市	441,545	宇都宮市	122,956	宇都宮市	247
姫路市	402,371	浜松市	119,243	高松市	217
金沢市	360,867	福山市	115,543	倉敷市	213
新潟市	333,926	相模原市	115,116	郡山市	212
川越市	332,633	船橋市	104,499	平均	200
函館市	312,256	倉敷市	100,062	函館市	195
船橋市	303,298	姫路市	93,526	長野市	195
平均	299,931	熊本市	91,900	旭川市	195
鹿児島市	293,072	高松市	91,851	岡山市	190
長崎市	286,978	平均	90,225	船橋市	183
高槻市	274,320	金沢市	77,945	豊橋市	179
高松市	271,476	長野市	73,908	金沢市	177
旭川市	258,789	鹿児島市	72,750	下関市	176
いわき市	257,879	富山市	72,025	姫路市	176
岡山市	249,072	郡山市	70,949	高知市	173
長野市	236,864	旭川市	69,888	富山市	172
高知市	231,734	横須賀市	69,498	岡崎市	170
松山市	229,380	松山市	68,400	相模原市	168
富山市	227,335	豊橋市	64,540	横須賀市	161
宮崎市	219,981	東大阪市	63,738	浜松市	152
下関市	197,522	岡崎市	60,746	熊本市	139
豊橋市	195,893	函館市	57,590	松山市	133
熊本市	194,960	高知市	56,795	奈良市	131
福山市	183,610	下関市	51,109	宮崎市	129
和歌山市	178,660	奈良市	48,276	東大阪市	129
郡山市	164,184	宮崎市	47,667	鹿児島市	121
奈良市	159,465	岐阜市	41,150	青森市	117
東大阪市	148,425	大分市	37,096	岐阜市	100
秋田市	128,123	青森市	36,692	秋田市	92
青森市	115,764	秋田市	30,536	大分市	80
岐阜市	101,969	和歌山市	30,109	和歌山市	78
大分市	77,919	長崎市	5000	長崎市	11