

民間活用アイデア募集案件

(別冊)

番号	施設名称	所在地(地名・地番)	用途地域	頁番号
①	高田小学校跡地	北区下高田 2043-1 ほか	市街化調整区域	1~2
②	高田幼稚園跡地	北区下高田 322-3 ほか	市街化調整区域	3~4
③	福谷小学校跡地	北区河原 1303-1 ほか	市街化調整区域	5~6
④	福谷幼稚園跡地	北区河原 1322-3 ほか	市街化調整区域	7~8
⑤	大井小学校跡地	北区大井 2308 ほか	第一種住居地域	9~10
⑥	宿毛大型共同作業所 及び養鰻場跡地	東区邑久郷 3931-2 ほか	市街化調整区域	11~12
⑦	番町保育園跡地	北区番町一丁目 8-12 ほか	第二種住居地域	13~14
⑧	五城保育園跡地	北区御津新庄 2986-3 ほか	都市計画区域外	15~16

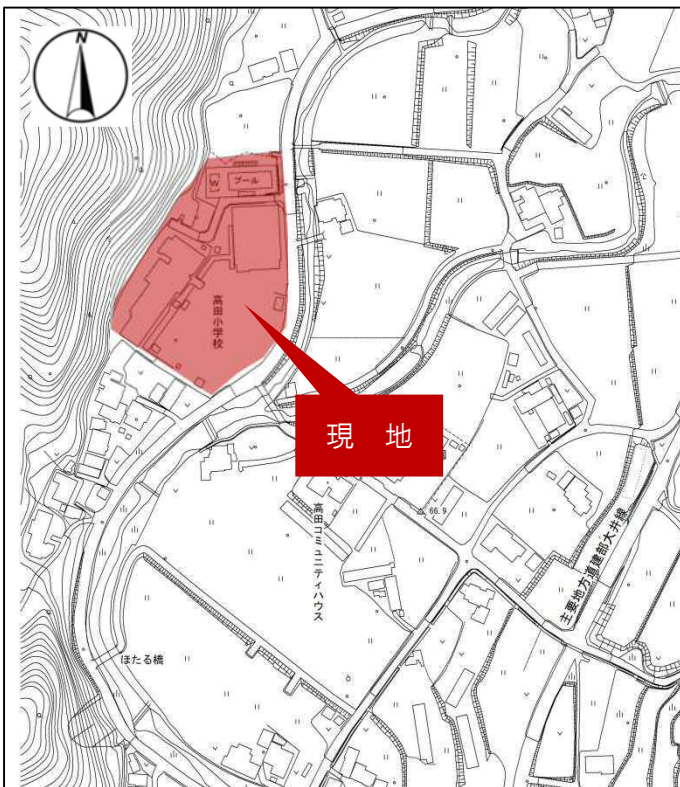
① 高田小学校跡地 概要

土地に関する情報				
地名地番	岡山市北区下高田 2043-1 ほか 21 筆			
地目	公簿	学校用地ほか	現況	学校用地
敷地面積	公簿	8,988.10 m ²	実測	— m ²
接道状況	敷地東側 幅員約 5.2m 市道に接道			
法令等に基づく制限	区域区分	市街化調整区域	用途地域	指定なし
	建ぺい率	60%	容積率	200%
	その他	急傾斜地崩落危険箇所		
建物に関する情報				
建築年（主な建物）	【校舎棟（給食室含む）】昭和 63 年 9 月 15 日 【体育館】平成 4 年 2 月 13 日 【プール】平成 8 年 3 月 31 日			
建築面積	【校舎棟（給食室含む）】1,037.14 m ² 【体育館】903.11 m ² 【プール】702.57 m ²			
床面積	【校舎棟（給食室を含む）】2,653.80 m ² (地階 369.02 m ² , 1階 938.69 m ² , 2階 669.90 m ² , 3階 648.19 m ² , 塔屋 28.00 m ²) 【体育館】802.38 m ² (1階 785.58 m ² , 2階 16.80 m ²) 【プール】196.00 m ²			
構造等	【校舎棟】鉄筋コンクリート造 地下1階 地上3階建て（新耐震） 【体育館】鉄骨造 2階建て（新耐震） 【プール】鉄筋コンクリート造 平家建て（新耐震）			
その他事項	【別棟】 倉庫等あり			
その他資料（情報）				
供給施設の状況	名称	接続	事業所名	電話番号
	電気	可	中国電力株式会社 岡山営業所	0120-411-669
	上水道	可	岡山市水道局お客様センター	086-234-5959
	下水道	不可	(浄化槽)	—
	都市ガス	不可	(プロパンガス)	—
交通機関	バス	中鉄バス「大井」停留所 南西 直線距離 3.5 km		
	鉄道	JR「足守」駅 南南西 直線距離 7.9 km		
公共施設等	市役所等	南南西 直線距離 5.0 km (足守地域センター)	郵便局	南南西 直線距離 1.3 km
	小学校	南南西 直線距離 4.6 km	病院	南西 直線距離 3.8 km
	中学校	南西 直線距離 3.5 km	交番	南西 直線距離 3.5 km
近隣の状況	国道 180 号線（南方向）へのアクセスが容易である。 敷地周辺は、田、山林、川（日近川）等があり、のどかな農村風景に囲まれている。			
外観写真	<div style="display: flex; justify-content: space-around;"> <div style="text-align: center;">  <p>全 景</p> </div> <div style="text-align: center;">  <p>接道状況</p> </div> </div>			

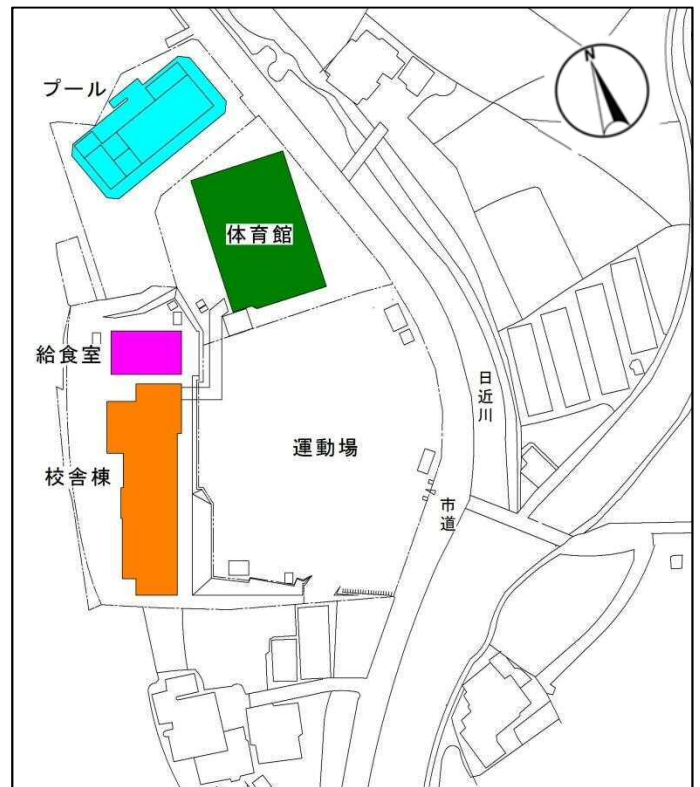
位置図



区域図



配置図



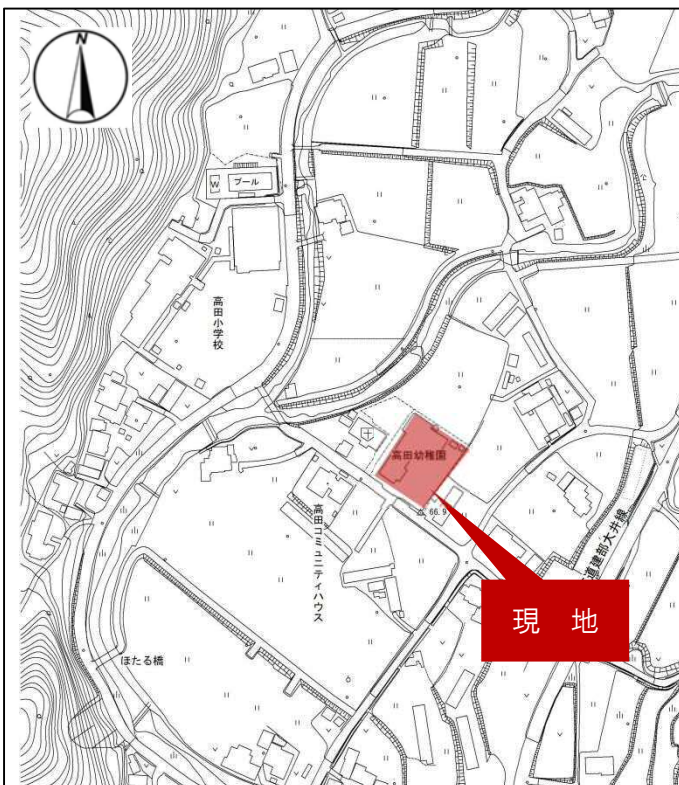
② 高田幼稚園跡地 概要

土地に関する情報				
地名地番	岡山市北区下高田 322-3 ほか 2 筆			
地目	公簿	学校用地ほか	現況	学校用地
敷地面積	公簿	2,332.00 m ²	実測	2,333.26 m ²
接道状況	敷地南側 幅員約 5.3m 市道に接道			
法令等に基づく制限	区域区分	市街化調整区域	用途地域	指定なし
	建ぺい率	60%	容積率	200%
	その他	—		
建物に関する情報				
建築年（主な建物）	【園舎】平成 10 年 3 月 9 日			
建築面積	【園舎】468.19 m ²			
床面積	【園舎】403.16 m ²			
構造等	【園舎】木造 平家建て（新耐震）			
その他事項	遊具等あり			
その他資料（情報）				
供給施設の状況	名称	接続	事業所名	電話番号
	電気	可	中国電力株式会社 岡山営業所	0120-411-669
	上水道	可	岡山市水道局お客様センター	086-234-5959
	下水道	不可	（浄化槽）	—
	都市ガス	不可	（プロパンガス）	—
交通機関	バス	中鉄バス「大井」停留所 南西 直線距離 3.5 km		
	鉄道	JR「足守」駅 南南西 直線距離 7.9 km		
公共施設等	市役所等	南南西 直線距離 5.0 km（足守地域センター）	郵便局	南南西 直線距離 1.3 km
	小学校	南南西 直線距離 4.6 km	病院	南西 直線距離 3.8 km
	中学校	南西 直線距離 3.5 km	交番	南西 直線距離 3.5 km
近隣の状況	国道 180 号線（南方向）へのアクセスが容易である。 敷地周辺は、田、山林、川（日近川）等があり、のどかな農村風景に囲まれている。			
外観写真				
				
全 景		接道状況		

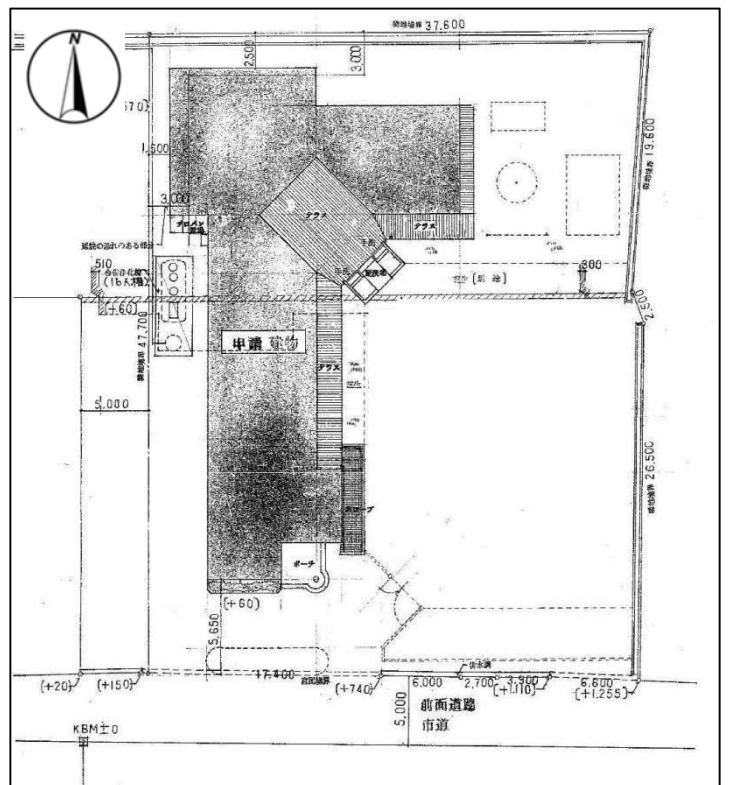
位置図




区域図



配置図



③ 福谷小学校跡地 概要

土地に関する情報				
地名地番	岡山市北区河原 1303-1 ほか 24 筆			
地目	公簿	田・用悪水路	現況	学校用地
敷地面積	公簿	3,061.03 m ²	実測	3,288.57 m ²
接道状況	敷地北側 幅員約 6.6m 市道に接道 敷地東側 幅員約 4.5m 市道に接道			
法令等に基づく制限	区域区分	市街化調整区域	用途地域	指定なし
	建ぺい率	60%	容積率	200%
	その他	—		
建物に関する情報				
建築年（主な建物）	【校舎棟・給食棟・体育館】昭和 63 年 7 月 20 日			
建築面積	【校舎棟】 1,122.54 m ² 【体育館】 909.96 m ²		【給食棟】 212.89 m ² 【プール】 530.41 m ²	
床面積	【校舎棟】 2,423.33 m ² (1階 938.73 m ² , 2階 710.74 m ² , 3階 730.94 m ² , 塔屋 42.92 m ²) 【給食棟】 130.23 m ² 【体育館】 867.68 m ² (1階 851.68 m ² 2階 16.00 m ²) 【プール】 57.96 m ²			
構造等	【校舎棟】 鉄筋コンクリート造 3階建て（新耐震） 【給食棟】 鉄筋コンクリート造 平家建て（新耐震） 【体育館】 鉄骨造 2階建て（新耐震） 【プール】 鉄筋コンクリート造 平家階建て（新耐震）			
その他事項	【別棟】 倉庫・粘土釜室・プロパン庫・渡り廊下等あり			
その他資料（情報）				
供給施設の状況	名称	接続	事業所名	電話番号
	電気	可	中国電力株式会社 岡山営業所	0120-411-669
	上水道	可	岡山市水道局お客様センター	086-234-5959
	下水道	不可	（浄化槽）	—
	都市ガス	不可	（プロパンガス）	—
交通機関	バス	中鉄バス「大井」停留所 南南東 直線距離 4.5 km		
	鉄道	JR「足守」駅 南 直線距離 10 km		
公共施設等	市役所等	南南東 直線距離 6.0 km (足守地域センター)	郵便局	北北西 直線距離 0.2 km
	小学校	南南東 直線距離 5.6 km	病院	南南西 直線距離 1.5 km
	中学校	南南東 直線距離 4.5 km	交番	南南東 直線距離 4.5 km
近隣の状況	国道 429 号線に隣接し、主要地方道「岡山賀陽線」（北方向）、国道 180 号線（南方向）へのアクセスが容易である。 敷地周辺は、田、山林、川（足守川）等があり、のどかな農村風景に囲まれている。			
外観写真	<div style="display: flex; justify-content: space-around;"> <div style="text-align: center;">  <p>全 景</p> </div> <div style="text-align: center;">  <p>接道状況</p> </div> </div>			

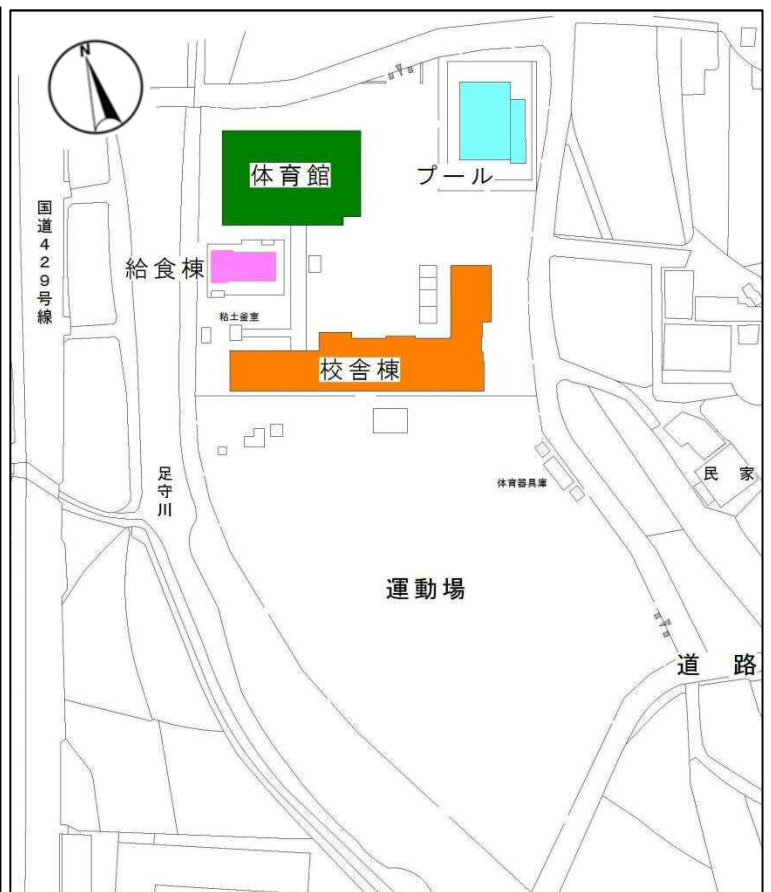
位置図



区域図



配置図



④ 福谷幼稚園跡地 概要

土地に関する情報				
地名地番	岡山市北区河原 1322-3 ほか 10 筆			
地目	公簿	田	現況	学校用地
敷地面積	公簿	3,061.03 m ²	実測	3,288.57 m ²
接道状況	敷地南側 幅員約 6.6m 市道に接道 敷地東側 幅員約 2.8m 市道(2項道路)に接道(中心後退 2m)			
法令等に基づく制限	区域区分	市街化調整区域	用途地域	指定なし
	建ぺい率	60%	容積率	200%
	その他	—		
建物に関する情報				
建築年(主な建物)	【園舎】平成 5 年 3 月 31 日			
建築面積	【園舎】568.89 m ²			
床面積	【園舎】462.79 m ²			
構造等	【園舎】鉄筋コンクリート造 平家建て(新耐震)			
その他事項	遊具等あり			
その他資料(情報)				
供給施設の状況	名称	接続	事業所名	電話番号
	電気	可	中国電力株式会社 岡山営業所	0120-411-669
	上水道	可	岡山市水道局お客様センター	086-234-5959
	下水道	不可	(浄化槽)	—
	都市ガス	不可	(プロパンガス)	—
交通機関	バス	中鉄バス「大井」停留所 南南東 直線距離 4.5 km		
	鉄道	JR「足守」駅 南 直線距離 10 km		
公共施設等	市役所等	南南東 直線距離 6.0 km (足守地域センター)	郵便局	北北西 直線距離 0.2 km
	小学校	南南東 直線距離 5.6 km	病院	南南西 直線距離 1.5 km
	中学校	南南東 直線距離 4.5 km	交番	南南東 直線距離 4.5 km
近隣の状況	国道 429 号線に隣接し、主要地方道「岡山賀陽線」(北方向)、国道 180 号線(南方向)へのアクセスが容易である。 敷地周辺は、田、山林、川(足守川)等があり、のどかな農村風景に囲まれている。			
外観写真				
				
全 景		接道状況		

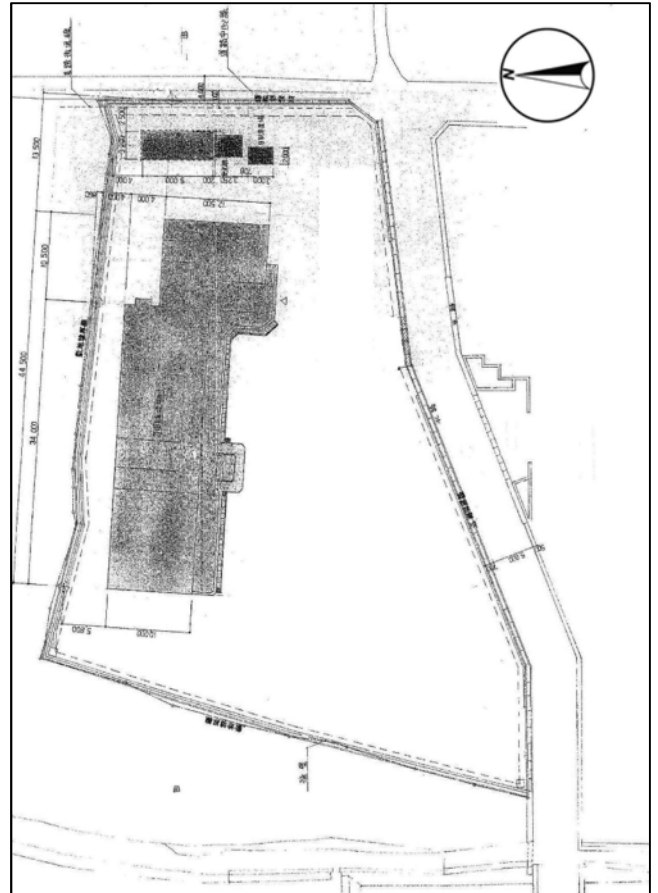
位置図





区域図



配置図



⑤ 大井小学校跡地 概要

土地に関する情報				
地名地番	岡山市北区大井 2308 ほか 33 筆			
地目	公簿	学校用地ほか	現況	学校用地
敷地面積	公簿	10,315.52 m ²	実測	— m ²
接道状況	敷地西側 幅員約 10.5m 国道 429 号線に接道			
法令等に基づく制限	区域区分	都市計画区域	用途地域	第 1 種住居地域
	建ぺい率	60%	容積率	200%
	その他	—		
建物に関する情報				
建築年（主な建物）	【校舎棟(ア)】昭和 58 年 3 月 10 日 【体育館】昭和 56 年 1 月 31 日 【プール/特別教室】平成 12 年 6 月 30 日 【給食室】昭和 49 年 12 月 20 日			
建築面積	【校舎棟(ア)】694.06 m ² 【校舎棟(イ)】392.67 m ² 【体育館】772.24 m ² 【プール/特別教室】830.08 m ² 【給食室】100.00 m ²			
床面積	【校舎棟(ア)】1,635.61 m ² (1階 383.77 m ² , 2階 523.92 m ² , 3階 525.92 m ²) 【校舎棟(イ)】571.00 m ² (1階 285.50 m ² , 2階 285.50 m ²) 【体育館】726.25 m ² (1階 710.43 m ² , 2階 15.82 m ²) 【プール/特別教室】380.46 m ² (1階 198.84 m ² , 2階 183.62 m ²) 【給食室】100.00 m ²			
構造等	【校舎棟(ア)】鉄筋コンクリート造 3階建て(新耐震) 【校舎棟(イ)】鉄筋コンクリート造 2階建て(新耐震) 【体育館】鉄骨造 2階建て(旧耐震→耐震改修済) 【プール/特別教室】鉄筋コンクリート造 2階建て(新耐震) 【給食室】鉄骨造 平家建て(旧耐震)			
その他事項	【別棟】 倉庫・粘土釜庫等あり			
その他資料(情報)				
供給施設の状況	名称	接続	事業所名	電話番号
	電気	可	中国電力株式会社 岡山営業所	0120-411-669
	上水道	可	岡山市水道局お客様センター	086-234-5959
	下水道	不可	下水供用開始予定区域(浄化槽)	—
交通機関	バス	中鉄バス「大井」停留所 西 直線距離 0.1 km		
	鉄道	JR「足守」駅 南 直線距離 4.5 km		
公共施設等	市役所等	南南東 直線距離 1.2 km (足守地域センター)	郵便局	南南東 直線距離 1.3 km
	小学校	南南東 直線距離 1.0 km	病院	西 直線距離 0.1 km
	中学校	北北西 直線距離 0.5 km	交番	北北西 直線距離 0.8 km
近隣の状況	国道 429 号線に隣接し、国道 180 号線(南方向)へのアクセスが容易である。 敷地周辺は、住宅地が形成されているが、大きな商業施設等は存在しない。			
外観写真				
				
全 景		接道状況		

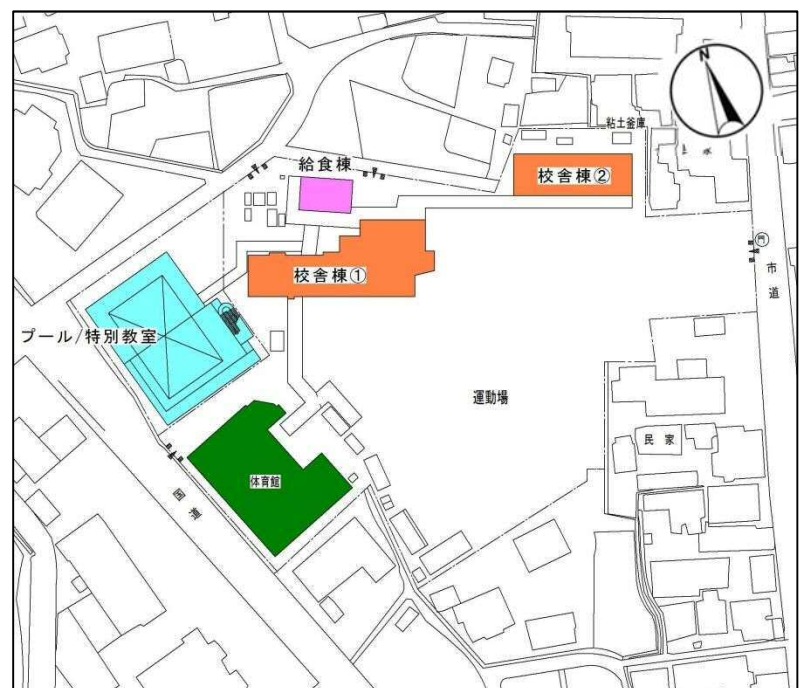
位置図



区域図



配置図



⑥ 宿毛大型共同作業所及び養鰻場跡地 概要

土地に関する情報				
地名地番	岡山市東区邑久郷 3931-2 ほか			
地目	公簿	原野ほか	現況	宅地・原野
敷地面積	公簿	4,589.08 m ²	実測	— m ²
接道状況	敷地南側 幅員約4m 市道に接道			
法令等に基づく制限	区域区分	都市計画区域	用途地域	市街化調整区域
	建ぺい率	60%	容積率	200%
	その他	—		
建物に関する情報				
建築年（主な建物）	【作業所】昭和58年6月1日（新耐震）			
建築面積	【作業所】366.34 m ²			
床面積	【作業所】366.34 m ²			
構造等	【作業所】鉄骨造平家建て			
その他事項	<ul style="list-style-type: none"> ・建物内は電気配線がありません。 ・養鰻場は、草木が覆い茂っており、使用することができません。また、うなぎの養殖の許可等の既得権はありません。 			
その他資料（情報）				
供給施設の状況	名称	接続	事業所名	電話番号
	電気	可	中国電力株式会社 岡山東営業所	0120-415-322
	上水道	可	岡山市水道局お客様センター	086-234-5959
	下水道	不可		—
	都市ガス	不可		—
交通機関	バス	両備バス「下阿知西」停留所 南西 直線距離 0.8 km		
	鉄道	JR「西大寺」駅 北西 直線距離 5.5 km		
公共施設等	市役所等	北西 直線距離 5.3 km（東区役所）	郵便局	南西 直線距離 2.3 km
	小学校	東 直線距離 1.5 km（大宮小）	病院	北西 直線距離 5.3 km
	中学校	西南西直線距離 2.3 km（山南中）	交番	西 直線距離 2.0 km
近隣の状況	周辺は山林に囲まれております。南に高雄公園（都市計画決定済）があります。			
外観写真	<div style="display: flex; justify-content: space-around;"> <div style="text-align: center;">  <p>全 景</p> </div> <div style="text-align: center;">  <p>接道状況</p> </div> </div>			

位置図



配置図



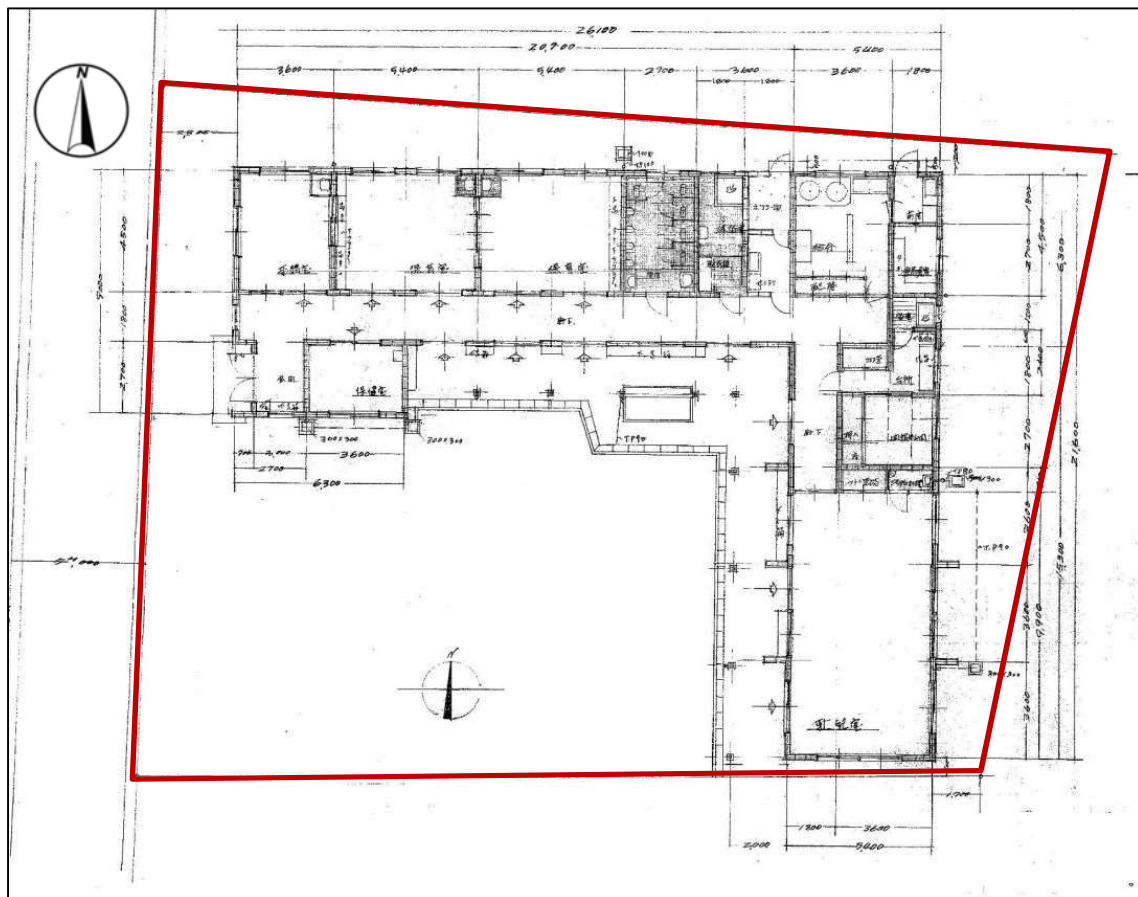
⑦ 番町保育園跡地 概要

土地に関する情報					
地名地番	岡山市北区番町一丁目 8-12 (住居表示: 14-9)				
地目	公簿	宅地	現況	宅地	
敷地面積	公簿	805.91 m ²	実測	— m ²	
接道状況	敷地西側 幅員約 4.5m 市道に接道				
法令等に基づく制限	区域区分	都市計画区域	用途地域	第二種住居地域	
	建ぺい率	60%	容積率	200%	
	その他	準防火地域			
建物に関する情報					
建築年 (主な建物)	【園舎棟】昭和 42 年 3 月 1 日 (旧耐震: 耐震診断未実施)				
建築面積	【園舎棟】316.71 m ²				
床面積	【園舎棟】316.71 m ²				
構造等	【園舎棟】鉄骨造平家建て				
その他事項	遊具・倉庫等あり ※現在、休園中の保育園				
その他資料 (情報)					
供給施設の状況	名称	接続	事業所名		電話番号
	電気	可	中国電力株式会社 岡山営業所		0120-411-669
	上水道	可	岡山市水道局お客様センター		086-234-5959
	下水道	可	岡山市下水道河川局営業課		086-803-1485
	都市ガス	可	岡山ガス株式会社		086-272-3111
交通機関	バス	宇野バス「就実中高前」南西 直線距離 0.15 km			
	鉄道	JR「岡山」駅 西 直線距離 1.5 km			
公共施設等	市役所等	南西 直線距離 2.0 km (北区役所)	郵便局	北西 直線距離 0.5 km	
	小学校	南西 直線距離 0.2 km (中央小)	病院	南 直線距離 1.4 km	
	中学校	南西 直線距離 0.5 km (中央中)	交番	東 直線距離 0.7 km (東警察署)	
近隣の状況	住宅が密集した地域内にあり、道路は狭隘です。 1 km 圏内に岡山後楽園・岡山城があります。				
外観写真					
					
全 景		接道状況			

位置図



区域図



⑧ 五城保育園跡地 概要

土地に関する情報				
地名地番	岡山市北区御津新庄 2986-3 ほか			
地目	公簿	宅地	現況	宅地
敷地面積	公簿	3,170 m ²	実測	— m ²
接道状況	敷地南側 幅員約 3.7m 市道に接道			
法令等に基づく制限	区域区分	都市計画区域外	用途地域	—
	建ぺい率	なし	容積率	なし
	その他			
建物に関する情報				
建築年（主な建物）	【園舎棟】昭和 52 年 4 月 1 日（旧耐震：耐震診断未実施）			
建築面積	【園舎棟】812.87 m ²			
床面積	【園舎棟】812.87 m ²			
構造等	【園舎棟】鉄筋コンクリート造平家建て			
その他事項	遊具・倉庫等あり ※現在休園中の保育園			
その他資料（情報）				
供給施設の状況	名称	接続	事業所名	電話番号
	電気	可	中国電力株式会社 岡山営業所	0120-411-669
	上水道	可	岡山市水道局お客様センター	086-234-5959
	下水道	可	岡山市下水道局西部建設課北部下水道事務所	086-724-3921
交通機関	バス			
	鉄道	JR「金川」駅 南西 直線距離 3.7 km		
公共施設等	市役所等	南西 直線距離 3.2 km（北区役所御津支所）	郵便局	北東 直線距離 0.8 km
	小学校	東 直線距離 0.2 km（五城小）	病院	南西 直線距離 3.5 km（金川病院）
	中学校	南東 直線距離 4.1 km（御津中）	交番	南東 直線距離 0.2 km
近隣の状況	田園地帯にあり、吉備高原南端のなだらかな丘陵と旭川の清流が近く、自然豊かな場所に位置します。 県道 255 号線を介し国道 53 号線にアクセスできます。			
外観写真				
				
全 景		接道状況		

位置図



区域図

