

施設カルテ

施設番号 99021 基準日 2016/04/01 出力日 2017/03/17

施設基本情報

施設名	山上エコ交流館		
所在地(住所)	北区山上199		
所管局区室課	環境局環境施設課		
FM大分類	その他施設	FM中分類	その他公共用施設
財産中分類	公共用財産	地区	足守
財産小分類	その他の公共用財産	財産細分類	その他
中学校区	足守中学校	小学校区	蛸明小学校
複合化状況	無	防災上必要な施設	指定なし
管理運営	—	延床面積	296.00 m ²
目的外使用	無	建築面積	153.50 m ²
土地所有状況	—	敷地面積	— m ²

施設概要
再生可能エネルギーを利用した啓発施設
展示室、研修室、事務室等

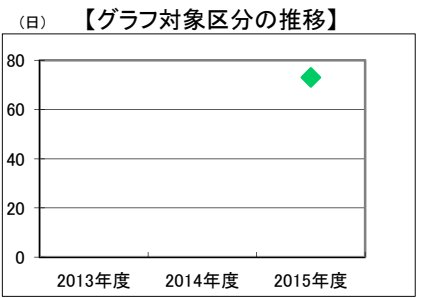
設置目的
地球環境の保全及び市民福祉の増進

設置根拠
—

用途地域	指定なし	法定容積率	0 %	法定建蔽率	0 %		
用途地域以外の指定地域	指定なし	全棟数	1 棟	駐車台数	35 台		
設備整備状況	備蓄用倉庫	×	自然エネルギー・太陽光	○	ハザードマップ指定	洪水時の浸水深	指定なし
	災害用備蓄の有無	×	屋上緑化・壁面緑化	×	ハザードマップ指定	津波時の浸水深	指定なし
	冷暖房設備	○	設備(電気)	○	ハザードマップ指定	地震・危険度	指定なし
	通信設備	○	設備(雨水・中水)	×	ハザードマップ指定	地震・揺れやすさ	震度5強の地域
	調理設備	○	その他省エネ	×	ハザードマップ指定	地震・液状化危険度	極めて低い
	入浴設備	○	分煙対策	屋外喫煙	ハザードマップ指定	土砂災害計画区域等	指定なし
	代替電源設備	○	アスベストの使用	無	ハザードマップ指定		
			出入口	○	ハザードマップ指定		
			廊下等	○	ハザードマップ指定		
			階段	○	ハザードマップ指定		
		昇降機	○	ハザードマップ指定			
		便所	○	ハザードマップ指定			
		駐車場	○	ハザードマップ指定			
		開設年月日	2015/04/01	ハザードマップ指定			
		供用廃止日	—	ハザードマップ指定			

供給情報

区分	単位	2013年度	2014年度	2015年度	注記
年間開館日数	日			73	★
1日当たり運営時間	時間			4	
在籍者数	人				
利用者数	人			980	
定員数	人				
蔵書冊数	冊				
貸出冊数	冊				
病床数	床				
入院延人数	人				
外来患者延人数	人				
救急患者数	人				
管理戸数	戸				
入居戸数	戸				
収容台数	台				
利用台数	台				
契約利用台数	台				
証明書発行件数	件				
届出件数	件				
斎場利用件数	件				
貸室①					
貸室②					
貸室③					
貸室④					
貸室⑤					
貸室⑥					
貸室⑦					
貸室⑧					
貸室⑨					
貸室⑩					
貸室⑪					
貸室⑫					
貸室⑬					
貸室⑭					
貸室⑮					
貸室⑯					
貸室⑰					
貸室⑱					
貸室⑳					



凡例 ◆ 年間開館日数(日)

《注記》
★グラフ対象指標区分
※貸室①～⑳の各年度表記は、次の通り。
[利用コマ数], [利用可能コマ数]

備考

施設カルテ

基準日 2016/04/01

施設基本情報

施設番号 99021 施設名 山上エコ交流館

財務情報

●歳出

区 分		(千円)			
		2013年度	2014年度	2015年度	
歳出合計		0	0	3,496	
内 需用費	消耗品費	-	-	982	
	燃料費(ガソリン・重油)	-	-	0	
	光熱水費	電気	-	-	60
		ガス	-	-	291
		水道	-	-	0
	修繕費	-	-	255	
外	役員費	-	-	69	
外	委託料	-	-	1,486	
外	使用料及び賃借料	-	-	0	
外	備品購入費	-	-	303	
外	その他経費	-	-	48	

●運営人員数(人)

常勤	-	-	-
非常勤	-	-	2

※運営人員数の人件費は理論値です。

●歳入

区 分		(千円)		
		2013年度	2014年度	2015年度
歳入合計		0	0	40
内 指定管理	利用料金(使用料)	-	-	-
	目的外使用料	-	-	-
	その他	-	-	-
	直営	-	-	8
外	使用料及び手数料	-	-	8
外	目的外使用料	-	-	32

●施設分類内コストランキング(金額の高い順)

施設分類	その他公共用施設	総施設数	37
区 分	総額(千円)	円/㎡	
2013年度	0	0	-
2014年度	0	0	-
2015年度	3,496	第1位	11,810 第15位

(千円) 【歳出の推移】 (円/㎡)



凡 当該施設 総額(千円) 延床面積あたり(円/㎡)
例 分類平均 総額(千円) 延床面積あたり(円/㎡)

(千円) 【歳入の推移】 (円/㎡)



凡 当該施設 総額(千円) 延床面積あたり(円/㎡)
例 分類平均 総額(千円) 延床面積あたり(円/㎡)

特記事項

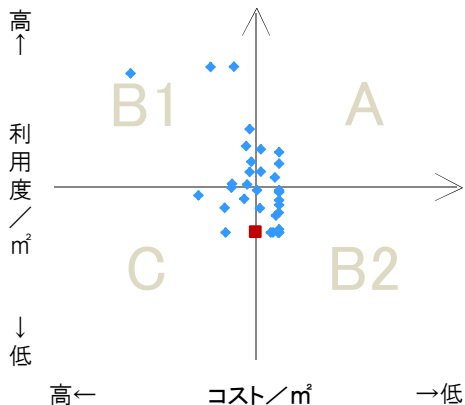
施設メモ

2015年度は仮運用期間
2016年度は6月から3月まで開館

費用対効果分析

【費用対効果分析(建物基本情報調査による定量的な分析)】

○費用対効果分析(㎡あたり利用度と㎡あたりコスト)



・軸の交差箇所は、用途を同じとする施設全体の平均値。
・平均値は、基準年度のコスト、利用度の平均を使用。

区分	対応	費用対効果のとらえ方
A	継続	コストと利用度のバランスが良い
B1	コスト改善	コスト面の改善が必要
B2	利用度改善	利用度の改善が必要
C	見直し	コストと利用度のバランスが悪い

凡例: ■... 当該施設 ◆... 比較対象(分類)の他施設

※利用度...供給情報の★印の項目値

