

浅野産業スペシャル

ホキ美術館 名品展Ⅱ 究極の超写実絵画

こんな絵画見たことありますか。

2023年

2024年

12月1日(金) - 2月12日(月祝振)

岡山シティミュージアム 4階企画展示室

開館時間 / 10:00~18:00(最終入場は17:30まで)

休館日 / 月曜日(祝日の場合は直後の平日)、
年末年始(12/28~1/4) ※2/12は開館

主催 / ホキ美術館名品展Ⅱ 岡山実行委員会
(岡山シティミュージアム、山陽新聞社、テレビせとうち)

後援 / 岡山県、岡山県教育委員会、岡山市教育委員会、
(公社)岡山県郷土文化財団、
公益社団法人岡山県文化連盟、
岡山市連合婦人会、oniビジョン、倉敷ケーブルテレビ、
FM岡山、レディオオモモ、FMくらしき

特別協賛 / **浅野産業株式会社**

企画協力 / ホキ美術館

三重野慶「僕が見ているあなたをあなたは見れない」(部分)

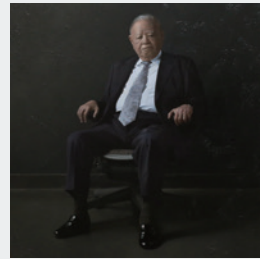
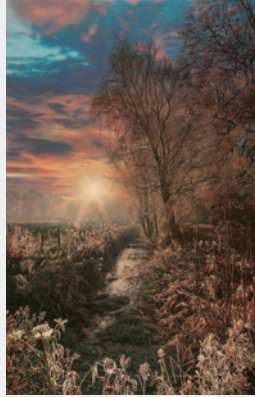
世界で初めて写実絵画専門の美術館として、2010年に千葉市にオープンしたホキ美術館。全国はもとより海外からも訪れるファンに、写実絵画の魅力を伝えています。

そして、2020、21年に岡山県では初開催となった「ホキ美術館名品展」には、コロナ禍という状況でありながら多くの人々が来場し、訪れた人を感動の渦に巻き込みました。

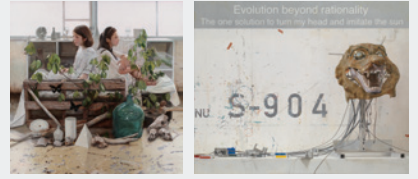
本展では、ホキ美術館が所蔵するコレクション約500点の中から、野田弘志や森本草介らが描く人気の絵画や、初めて館の外に出る有名作家の新作、中堅若手作家による渾身の力作など、62点を厳選して紹介します。

絵画でありながら実物を見ているような、あるいは実物以上にリアリティを感じるような、驚きの写実絵画の世界を“再び”ご堪能ください。

浅野産業スペシャル
ホキ美術館
名品展II
究極の超写実絵画



1. 塩谷亮「青昏」
2. 原雅幸「冬のアンジェリカ」
3. 生島浩「月隠り」
4. 羽田裕「黎明富士」
5. 森本草介「未来」
6. 藤原秀一「砂遊び」
7. 野田弘志「保木将夫氏の肖像」
8. 石黒賢一郎「Turn the dial in a counterclockwise direction」
9. 小木曾誠「巡界する刻の中で」
10. 藤田貴也「Electric device」
11. 五味文彦「坂田ヶ池遠望」



関連イベント「講演会」

タイトル／写実絵画と私
 場所／岡山シティミュージアム 4階講義室
 参加費／無料(要観覧券入場券)
 申込方法／公式Webサイトのお申し込みフォームからお申し込みください。応募多数の場合は抽選となります。
 申込期間／12月1日(金)10:00～12月22日(金)18:00

料金／[当日券]一般:1,400円 高校・大学・専門学校生:800円 中学生以下無料
 [前売券]一般:1,000円(販売期間:～11月30日[木])

身体障害者手帳・療育手帳・精神障害者保健福祉手帳をご持参の方と付添人1名無料。障害者手帳アプリ「ミライロID」の提示でも無料となります。

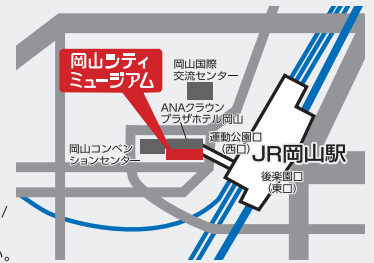
前売券販売所／セブンチケット(セブンコード:103-233)、チケットぴあ(Pコード:686-685)、ローソンチケット(Lコード:61710)、イープラス、山陽新聞社サービスセンター、ぎんざや、岡山シティミュージアム5階受付(休館日及び展示替え期間<11月7日[火]から11月30日[水]>を除く)、ミラレエ(テレビせとうち運営)

お問い合わせ先／岡山シティミュージアム TEL:086-898-3000 (10:00～18:00、休館日を除く)

公式Webサイト
 今すぐ購入できる電子チケット(前売)はこちら



〒700-0024 岡山市北区駅元町15-1
 JR岡山駅東西連絡通路直結
 リットシティビル南棟4階
 岡山シティミュージアムホームページはこちら↓
<https://www.city.okayama.jp/okayama-city-museum/>
 (ご注意)契約駐車場はありません。
 車で越しの方は、付近の有料駐車場をご利用ください。



24時間おまかせ暮らしのパートナー



(本社)岡山市北区南中央町12-16
 TEL.086-224-4471

創業から150年。

これからもLPガス、食品、リフォームなど様々な面で地域の皆様の生活に寄り添います。



- 岡山支店
- 倉敷事業所
- 玉野事業所
- 井原事業所
- 平和町オートガス事業所
- 真庭事業所
- 津山支店
- 八浜営業所
- 美咲営業所
- 流通センター事業所
- 足守営業所
- 浅口営業所
- 福山開発室
- ピースナッツ

