



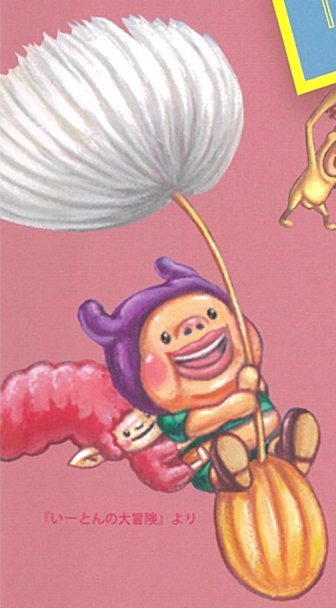
『いとんの大冒険』から『こびとづかん』まで

なばたとしたか 絵本原画展

2013年4月26日(金)～6月2日(日)
岡山シティミュージアム 4階展示室

開館時間 10:00～18:00 (最終入場は 17:30 まで)
休館日 5月7日(火)、5月13日・20日・27日(月)
観覧料 一般(高校生以上)800円(前売り600円)、
65歳以上の方700円、小・中学生500円
※20名以上の団体は各当日料金から100円引き(有料対象者のみ適用)
※小学生未満無料
※身体障害者手帳・療育手帳・精神障害者保健福祉手帳を持参の方、
および付添人1名は無料

主催 岡山シティミュージアム、山陽新聞社
後援 岡山県、岡山県教育委員会、岡山市教育委員会、RSK、OHK岡山放送、
TSCテレビせとうち、RNC西日本放送、KSB瀬戸内海放送、oniビジョン、
倉敷ケーブルテレビ、FM岡山、レディオモモ、FMくらしき
協力 長崎出版、ビルドー
企画制作 渋谷出版企画
特別協賛 カバヤ食品



『いとんの大冒険』より



『こびとづかん』より ©Toshitaka Nabata



『こびと大百科』より



『こびと観察入門』より

4月25日(木)まで
前売り券発売
(一般のみ600円)
岡山シティミュージアム 5階受付
山陽新聞社サービスセンター
チケットぴあ、ローソン他プレイガイド
チケットぴあ(Pコード)765-541
ローソン(Lコード)64000



『いーとんの大冒険』から『こびとづかん』まで

なばたとしたか 絵本原画展

絵本『こびとづかん』『いーとんの大冒険』を生みだした、
なばたとしたかさんの想像力あふれる楽しい絵と
物語の世界へお連れします。

奇妙で不思議、でもなぜか身近に感じられるリアルな作品の数々を、
原画やラフスケッチなどの貴重な資料で楽しめます。

楽しい関連企画も盛りだくさん。

家族や友達、みんなで楽しめる展覧会です。

なばたとしたかプロフィール

1977年石川県生まれ。

2002年に開催された『GEISAI-3』で毎日新聞スカウト賞受賞。

以後、書籍の挿絵や、テレビ番組のキャラクターデザインも

手掛ける。2006年『こびとづかん』（長崎出版）を出版。

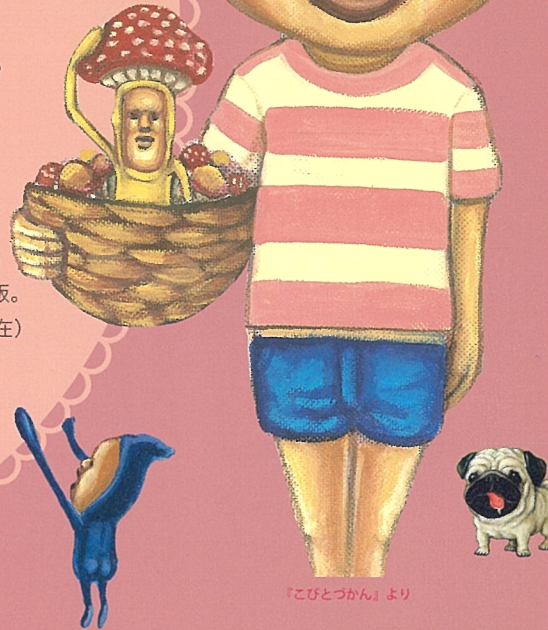
現在までに関連書籍累計約200万部（2012年12月現在）

の大ヒットとなる。

2年半ぶりに『新種発見！こびと大研究』を出版。



撮影／黒澤義教

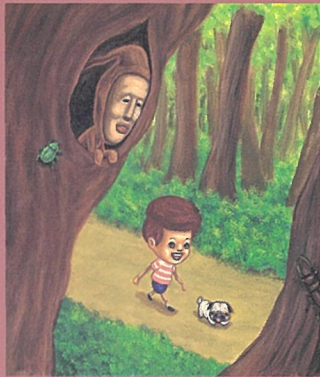


『こびとづかん』より

『いーとんの大冒険』より



『いーとんの大冒険』より



『こびとづかん』より



関連イベント

なばたとしたか氏サイン会 各日50名様

【開催日】4月27日(土)、4月28日(日)

両日 午後2時から

【会場】岡山シティミュージアム 4階講義室

※サイン会の参加には、往復はがきによる事前応募(抽選)に加え、会場での対象書籍の購入、当日の観覧券が必要です。(サインはお買い上げの対象書籍のみとさせていただきます)

【応募方法】

参加希望の方は、往復はがきに①氏名(ふりがな)、②年齢、③住所、④電話番号、

⑤希望日(27日か28日をお選びください)を記入し、下記までご応募ください。

(ご応募はお一人様1回限りとさせていただきます)

〒700-0024 岡山市北区駅元町15-1 岡山シティミュージアム なばたとしたかサイン会係

【応募締切】3月31日(日) 郵印有効

応募者多数の場合は抽選となります。

抽選結果は岡山シティミュージアムからの返信はがきでご確認ください。

イベント内容が変更または中止になる場合がございます。あらかじめご了承ください。

お預かりした個人情報は、サイン会に関するご連絡に限り使用させていただきます。

ギャラリートークも開催します！

【開催日】4月27日(土)、4月28日(日)

両日 午後1時～2時

【会場】岡山シティミュージアム 4階展示室

※当日観覧券が必要です。

HPで質問を受け付けています

電話申込(先着順)

●「ポップアップカードでこびとの森をつくろう」

開催日：5月26日(日)

時間：午後2時～4時

会場：4階講義室

定員：ペア20組

「こびとの森をつくろう」
「おはなし会」、「こびとトーク」は
参加費無料!
(当日観覧券が必要です)

その他のイベントは
HPを見てね!



『こびと観察入門』より

申込不要

●展示解説「こびとトーク」

開催日：5月11日(土)、18日(土)、25日(土)

各日 午後2時から(30分程度)

当日、直接会場にお越しください。

会場：4階展示室

内容：展覧会担当者による展示解説を行います。



岡山シティミュージアム

〒700-0024 岡山市北区駅元町15-1

TEL. 086-898-3000

JR 岡山駅東西連絡通路直結 リットシティビル南棟4・5階

<http://www.city.okayama.jp/okayama-city-museum/>

<ご注意> 契約駐車場はありません。

車でお越しの方は、付近の有料駐車場をご利用ください。

Kabaya

子どもから大人まで大人気!!

こびとづかん



キャンディ



ソフトキャンディ



グミ



ラムネ



ビスケット

©Toshitaka Nabeta

