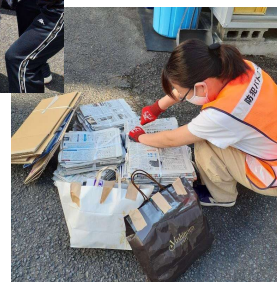


エコステーションでのリサイクルの仕組みと役割り

住民の方の資源化物
回収の協力

なかよし会
親子で分別、エコステー
ションへの持ち込み

町内会
エコステーションに
関する広報活動



家庭

分別して出す

青年部
エコステDAY
での個別回収、回収
した物の分別

管理事務所
常時エコステーション
管理、
整理・分別・納入



リサイクル業者

分別・資源に戻す

エコステーション

- ・回収、分別、納入
- ・住民の方への声かけ
- ・分別方法をレクチャー
- ・ごみ袋の配布 など



◇2020年度 報奨金対象の資源化物回収重量◇

	段ボール	新聞	ざつ紙	古布	牛乳パック	アルミ缶
計 (キロ)	11,933	16,370	23,695	9,494	520	1,847

使い終わったものを分別してごみ出しすると、もう一度資源にもどすことができます。資源には限りがあります。資源を今後もずっと使っていくためには地球から新たに採り出す資源の量をできるだけ少なくしていくことが大切です。ごみとなってしまったものも、資源として活かす＝リサイクルして循環型社会の実現を目指します！