

# 川で遊ぶ前に知ってほしい！ レプトスピラ症に注意しましょう！

## ①どんな症状？

感染してから5～14日後に、インフルエンザのような症状が出ます。



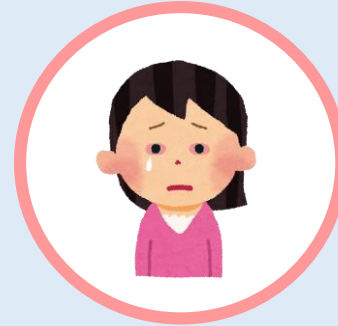
発熱



頭痛



筋肉痛



目が赤くなる  
(結膜充血)

重症(ワイル病)になると黄疸や出血、腎障害などが起こり、  
死亡することがあります



発熱や体調不良があったら、川遊びや泥に触れたことを医師に告げ、  
早めに医療機関を受診しましょう

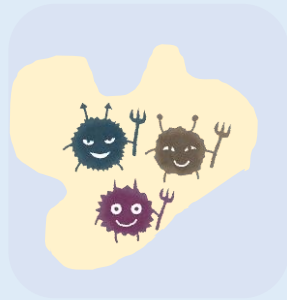
## ②どこにいるの？



岡山市内でも2025年に感染事例が  
ありました。  
岡山市内の川に入った際に感染した  
可能性があり注意が必要です。



ネズミなどの  
動物が持っている  
ことがあります。



ネズミの尿に  
**レプトスピラ**という  
細菌がいます。



尿で汚れた  
水や土(泥)に  
細菌が混ざります。



汚れた水の中の細菌  
が傷口や目・口から  
体の中に入ること  
で感染します。

きれいに見える川や水たまりでも、  
**レプトスピラ**がいます！

### ③こんな時に感染することがあります

川遊び



水辺のキャンプ



泥遊び



豪雨や洪水の後の片付け



特に、大雨や洪水のあとは注意が必要です!

### ④予防のポイント



傷があるときは川や水たまりに入らない



川遊びや作業のあとは、シャワーを浴びる



サンダルよりマリンシューズや長靴を使う



汚れた水(川の水)を飲まない

岡山市保健所感染症対策課  
TEL:086-803-1290

