

# 岡山市立公民館緊急点検結果について

(屋根裏コンクリートの劣化状況)

- 【点検対象】 公民館16館(昭和62年以前に築造された19館のうち上南、操南、御津は除く)
- 【点検時期】 令和7年12月から令和8年3月
- 【点検方法】 専門家による打診、目視点検
- 【判定区分】 A 問題なし(通常対応) B 経過観察 C 計画修繕 D 緊急修繕

	公民館名	建築年	経過年数	判定区分				成分分析調査要否	劣化状況	備考
				D	C	B	A			
1	岡南公民館	S44	56		●			必要	一部はがれ・亀裂あり	昭和62年以前に築造された公民館16館
2	西大寺公民館	S45	55			○				
3	妹尾公民館	S49	51		●			必要	一部モルタル落下おそれ	
4	上南公民館	S49	51					対象外	調査済	
5	足守公民館	S50	50		●			必要	一部梁型クラックあり	
6	大元公民館	S52	48		●			必要	一部はがれ・亀裂あり	
7	東公民館	S53	47		●			必要	一部はがれ・亀裂あり	
8	瀬戸公民館	S53	47		●			必要	一部はがれ・亀裂あり ほか	
9	北公民館	S54	46		●			必要	一部はがれ・亀裂あり	
10	高松公民館	S55	45			○				
11	建部町公民館	S56	44			○				
12	南公民館	S57	44	●				必要	一部コンクリート落下おそれ (芳泉小・中体育館と合築)	
13	一宮公民館	S58	42		●			必要	一部コンクリート落下おそれ	
14	万富公民館	S58	42			○				
15	藤田公民館	S58	42			○				
16	岡西公民館	S59	41			○				
17	旭東公民館	S61	39			○				
18	操南公民館	S62	38					対象外	雨水浸透の恐れがない傾斜屋根	
19	御津公民館	S62	38					対象外		

※経過年数はR8.4.1時点

S61.6月塩化物物総量規制以降の公民館

## 【今後の対応案】

令和8年度より実施

緊急点検の結果により




- 応急修繕等(D・C判定の公民館)
- 成分分析調査:対象9館  
(中性化の進行・塩化物含有量・鉄筋の欠損)  
<築年数50年以上>岡南、妹尾、足守  
<築年数50年未満>大元、東、瀬戸、北、南、一宮

# 岡山市立公民館老朽化について

## (屋根裏コンクリート以外の劣化状況)

- 【点検対象】 公民館16館(昭和62年以前に築造された19館のうち上南、操南、御津は除く)
- 【点検時期】 令和7年12月から令和8年3月
- 【点検方法】 専門家による打診、目視点検

	公民館名	建築年	経過年数	劣化状況	備考
1	岡南公民館	S44	56	外壁クラック・モルタル浮き	築50年以上
2	西大寺公民館	S45	55	屋上階鉄骨支柱破断箇所あり、外壁タイルクラック ほか	築50年以上
3	妹尾公民館	S49	51	天井仕上げ材剥落おそれ、天井裏梁欠き ほか	築50年以上
4	上南公民館	S49	51		調査済
5	足守公民館	S50	50	内壁モルタル浮き、配管設備詰めモルタル落下おそれ ほか	築50年以上
6	大元公民館	S52	48	外壁タイル浮き、軒裏仕上げ材浮き ほか	
7	東公民館	S53	47	外壁・内壁クラック・タイル浮き ほか	
8	瀬戸公民館	S53	47	配管詰めモルタル落下おそれ、内壁モルタル浮き	
9	北公民館	S54	46	防水層めくれ	
10	高松公民館	S55	45	経過観察	
11	建部町公民館	S56	44	経過観察	
12	南公民館	S57	44	外壁モルタル浮き	
13	一宮公民館	S58	42	内壁クラック・浮き、天端笠木モルタル浮き ほか	
14	万富公民館	S58	42	天井吹付材剥離	
15	藤田公民館	S58	42	経過観察	
16	岡西公民館	S59	41	外壁タイル剥離・浮き、屋上防水シートよれ ほか	
17	旭東公民館	S61	39	外壁・内壁タイル浮き	
18	操南公民館	S62	38	—	点検調査外
19	御津公民館	S62	38	—	点検調査外
※経過年数はR8.4.1時点				S61.6月塩化物総量規制以降の公民館	

### 【今後の対応案】

建物全体の安全性を総合的に判断するため



令和8年度より実施

- 応急修繕等(劣化が認められる公民館)
- 耐力度調査・設備安全点検:対象18館(操南・御津含む)
  - 構造耐力(コンクリート圧縮強度ほか)
  - 健全性(鉄筋腐食度ほか)
  - 設備安全点検(給排水管の腐食ほか)

# 1. 岡南公民館

## 緊急点検



天井裏・軒裏一部はがれ・亀裂あり

## 老朽化点検



◎外壁クラック・モルタル浮き

## 2. 西大寺公民館

### 老朽化点検



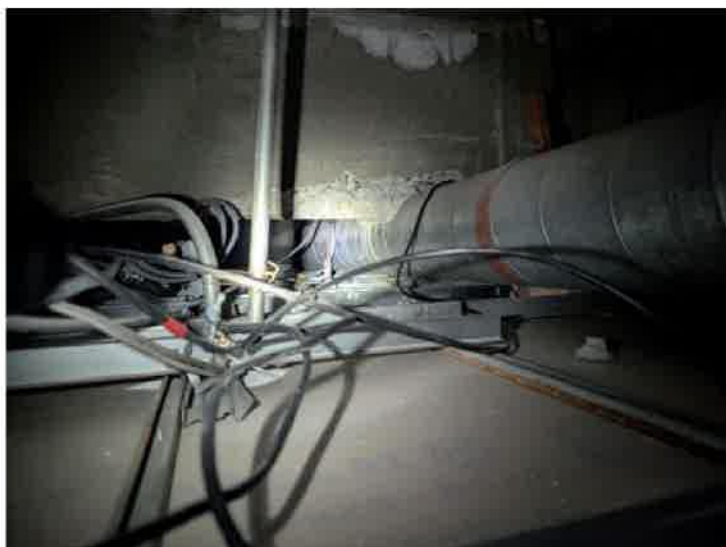
屋上鉄骨支柱切断箇所あり

その他

・ 外壁タイルクラック・浮き ほか

### 3. 妹尾公民館

#### 緊急点検



天井裏一部モルタル落下おそれ

#### 老朽化点検



◎天井仕上げ材剥落おそれ

○その他

・天井裏梁欠き、仕上げモルタル落下おそれ

## 5. 足守公民館

### 緊急点検



階段一部梁型クラックあり

### 老朽化点検



◎内壁モルタル浮き

○その他

・配管設備詰めモルタル落下おそれ ほか

## 6. 大元公民館

### 緊急点検



天井裏一部はがれ・亀裂あり

### 老朽化点検



◎外壁タイル浮き

○その他

・軒裏仕上げ材浮き ほか

## 7. 東公民館

### 緊急点検



天井裏一部はがれ・亀裂あり

### 老朽化点検



◎外壁・内壁クラック・タイル浮き

○その他

・配管設備詰めモルタル落下おそれ ほか

## 8. 瀬戸公民館

### 緊急点検



軒裏一部はがれ・亀裂あり・コンクリート落下おそれ

### 老朽化点検



◎配管設備詰めモルタル落下おそれ

○その他

・内壁モルタル浮き

## 9. 北公民館

### 緊急点検



天井裏一部はがれ・亀裂あり

### 老朽化点検



◎防水層めくれ

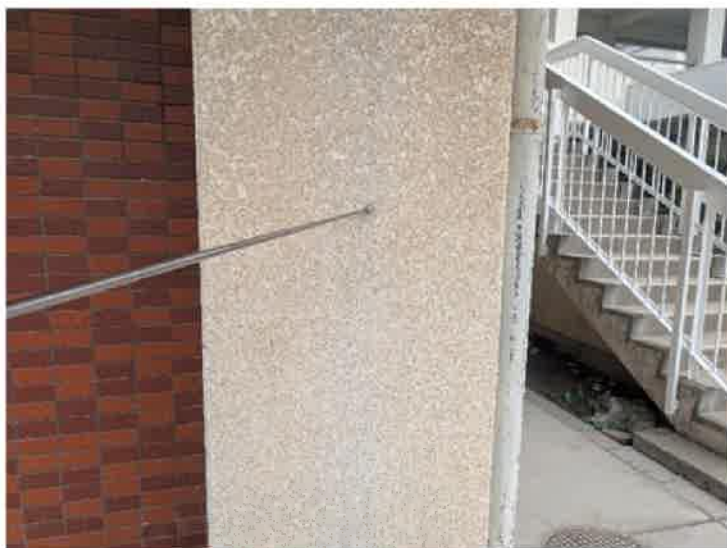
## 12. 南公民館 (芳泉小中学校体育館合築)

### 緊急点検



階段・軒裏一部コンクリート落下おそれ

### 老朽化点検



◎外壁モルタル浮き

## 13. 一宮公民館

### 緊急点検



天井裏一部コンクリート落下おそれ

### 老朽化点検



◎内壁クラック・浮き

○その他

・笠木天端モルタル浮き ほか

## 14. 万富公民館

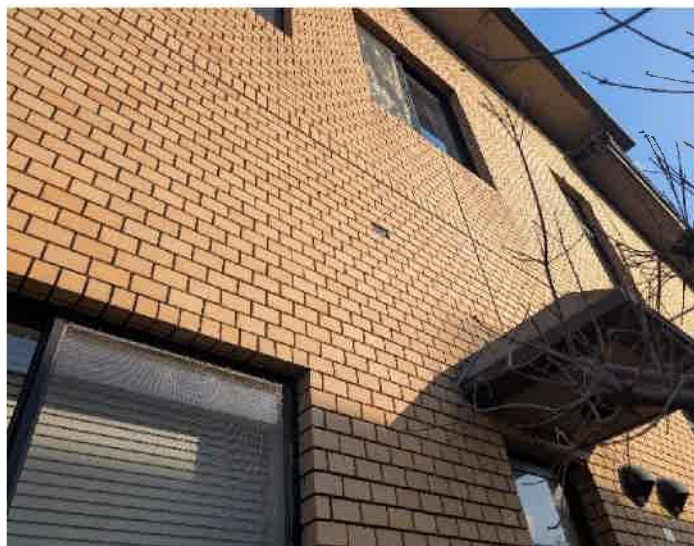
### 老朽化点検



◎天井吹付材剥離

## 16. 岡西公民館

### 老朽化点検



◎外壁タイル剥離・浮き

○その他

・屋上防水シートよれ ほか

## 17. 旭東公民館

### 老朽化点検



◎外壁・内壁タイル浮き