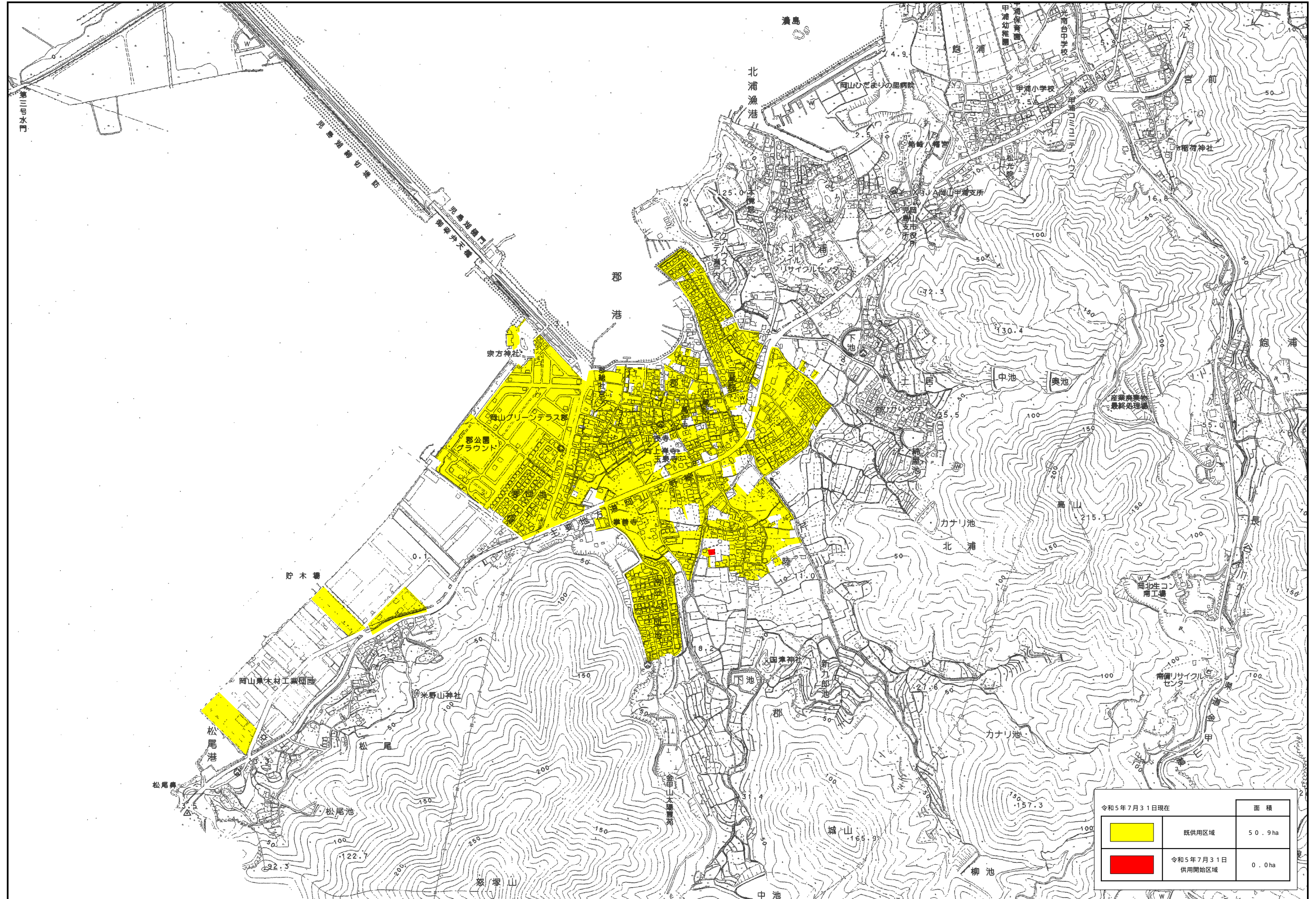


# 児島湖流域下水道関連 岡山市公共下水道供用開始区域図

(郡 処 理 分 区)



令和5年7月31日現在		面積
<span style="display:inline-block; width:15px; height:15px; background-color:yellow;"></span>	既供用区域	50.9ha
<span style="display:inline-block; width:15px; height:15px; background-color:red;"></span>	令和5年7月31日 供用開始区域	0.0ha

1:10000