

「連携協定成果報告会 一市内の生きもの調査結果を知ろう」

2023年3月12日

**令和4年度**

**ローリング方式による自然環境調査**

**結果報告**

(公財)岡山県環境保全事業団

環境調査部調査課アセス係

寺田 剛

# もくじ

## ○岡山県環境保全事業団の紹介

---

## ○自然環境調査報告

- なぜ生き物を調べるの？
- 調べた場所と方法？
- どれくらい見つかったの？
- 何が見つかったの？

# 岡山県環境保全事業団の紹介

## 公益財団法人 岡山県環境保全事業団

### ★内尾事務所

〒701-0212  
岡山県岡山市南区内尾665-1  
TEL.086-298-2122  
FAX.086-298-2496

### ★水島管理事務所

〒712-8074  
岡山県倉敷市水島川崎通1-18  
TEL.086-440-0666  
FAX.086-444-2933



### 津山圏域クリーンセンター リサイクルプラザ

〒709-4611  
岡山県津山市領家1446  
TEL.0868-57-0153  
FAX.0868-57-2226

### 岡山県自然保護センター

〒709-0524  
岡山県和気郡和気町田賀730  
TEL.0869-88-1190  
FAX.0869-88-1195

### ★環境学習センター「アスエコ」

〒700-0907  
岡山県岡山市北区下石井2-2-10  
TEL.086-224-7272  
FAX.086-224-7273

## わたしたちは環境関連事業を通して 社会の持続的発展に貢献します

「持続可能な地域社会」の  
実現に貢献・寄与する。

### 4つの事業領域

#### 廃棄物処理処分事業

- 水島埋立処分場
- 水島クリーンセンター
- 倉敷市資源選別所

#### その他の資源循環事業

- 岡山県循環資源  
総合情報支援センター
- 循環資源(廃棄物)  
コンサルタント
- 公共建設残土センター

生物調査事業  
環境緑化事業  
岡山県自然保護センターの  
管理運営

#### 資源循環型 社会の形成

#### 地球環境の 保全

#### 環境学習事業

- 環境学習センター  
「アスエコ」運営
- 環境学習
- 環境イベント
- セミナー、エコツアー
- 環境情報発信
- 環境機材の貸し出し
- 岡山県地球温暖化防止  
活動推進センター
- 津山圏域クリーンセンター  
リサイクルプラザ

#### エコアクション21 地域事務局

- 認証・登録業務・普及啓発

#### 良好な 生活環境の確保

#### 分析測定事業

- 廃棄物分析
- 水質分析
- 騒音・振動調査
- その他  
各種分析測定

#### 環境調査事業

- 環境アセスメント
- 土壌汚染調査



# 岡山県環境保全事業団の紹介

## 岡山県自然保護センター



※岡山県自然保護センターHPより

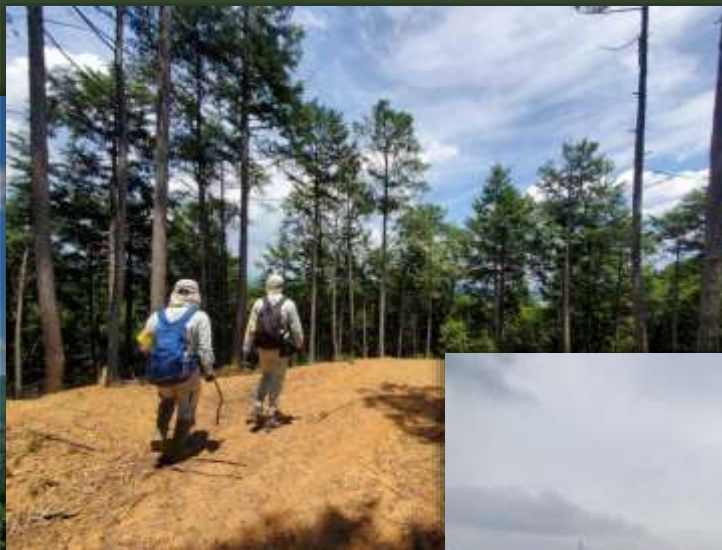


## 環境学習センター「アスエコ」

※環境学習センター「アスエコ」HPより

## 生物調査事業

環境アセスメントに係る自然環境調査、予測・評価



# 岡山県環境保全事業団の紹介

生物調査事業

岡山県版RDB作成支援

岡山県野生動植物調査検討会事務局

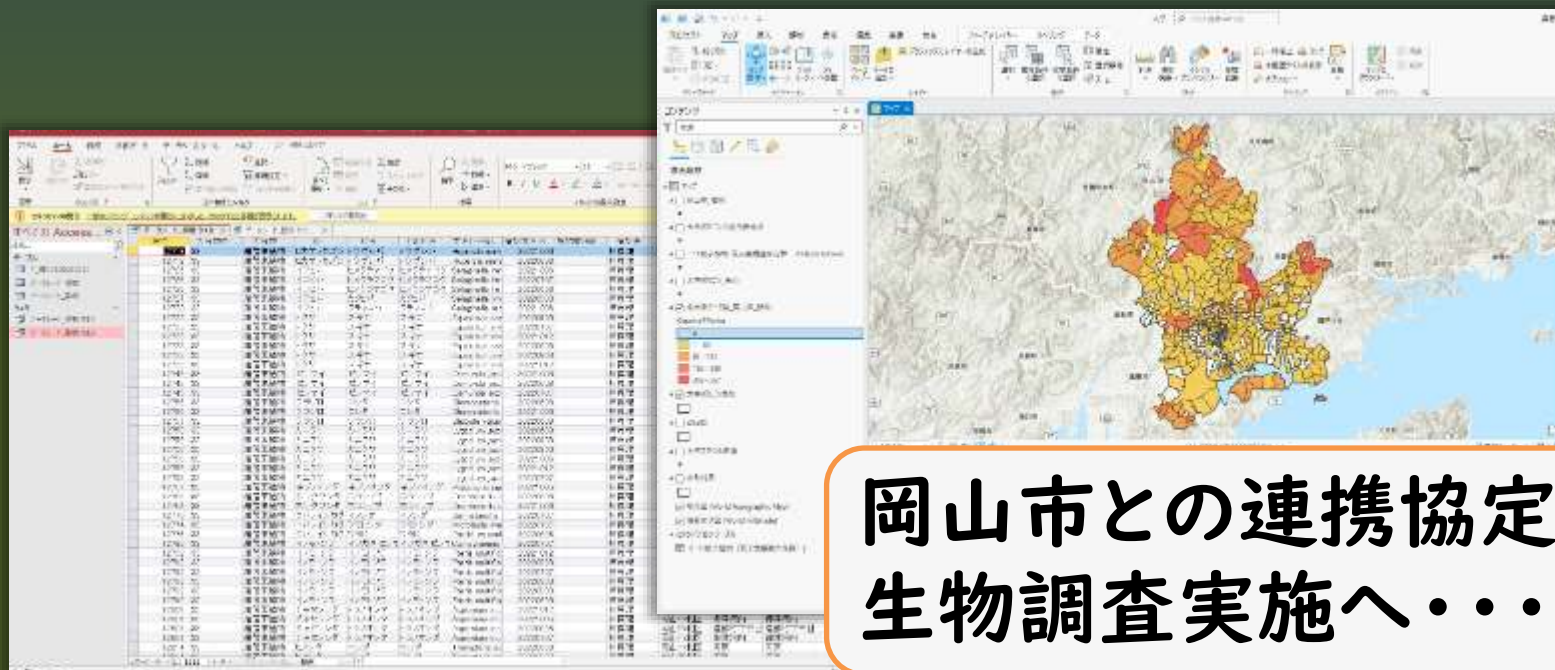




# 岡山県環境保全事業団の紹介

## 生物調査機関としての技術及び信頼性向上の取組

- ・県内の生物データベース構築→GISによる活用



- ・受託業務以外での独自の自然環境調査



# もくじ

○岡山県環境保全事業団の紹介

○自然環境調査報告

- ・なぜ生物を調べるの？
- ・調べた場所と方法は？
- ・どれくらい見つかったの？
- ・何が見つかったの？

**なぜ生物を調べるの？**

# なぜ生物を調べるの？

---

現在生息・生育している生物の記録



地域の生物多様性の状況把握



地域の生物多様性の  
保全活動・普及啓発

**調べた場所と方法は？**



# 調べた場所と方法は？

目で見て探す



爬



鳴声や痕跡から判別する



アミで採集する



両

トラップで採集する



持ち帰って  
調べる

# 調べた場所と方法は？

調査  一日  半日

まなぼし  
**真星川**

R4年9月8日

とくら  
**徳藏神社**

R4年10月6日  
R5年 2月6日

ほうでん  
**宝伝の海浜**

R4年10月12日  
R4年12月16日

しろ  
**志呂神社**

R4年6月8日

ほうだに  
**母谷の田園**

R4年7月7日

こうがんじじょうせき  
**紅岸寺城跡**

R4年10月12日  
R4年12月16日





# 調べた場所と方法は？

調査  一日  半日



志呂神社



徳藏神社



紅岸寺城跡

※国土地理院地図を加工して作製



# 調べた場所と方法は？

真星川



母谷の田園



身近な環境

宝伝の海浜



0 2.5 5 km

※国土地理院地図を加工して作製



どれくらい見つかったの？

# どれくらい見つかったの？

調査 ■ 一日 ■ 半日

## 真星川

動 178種  
植 131種

## 徳藏神社

動 79種  
植 131種

## 宝伝の海浜

動 80種  
植 61種

## 志呂神社

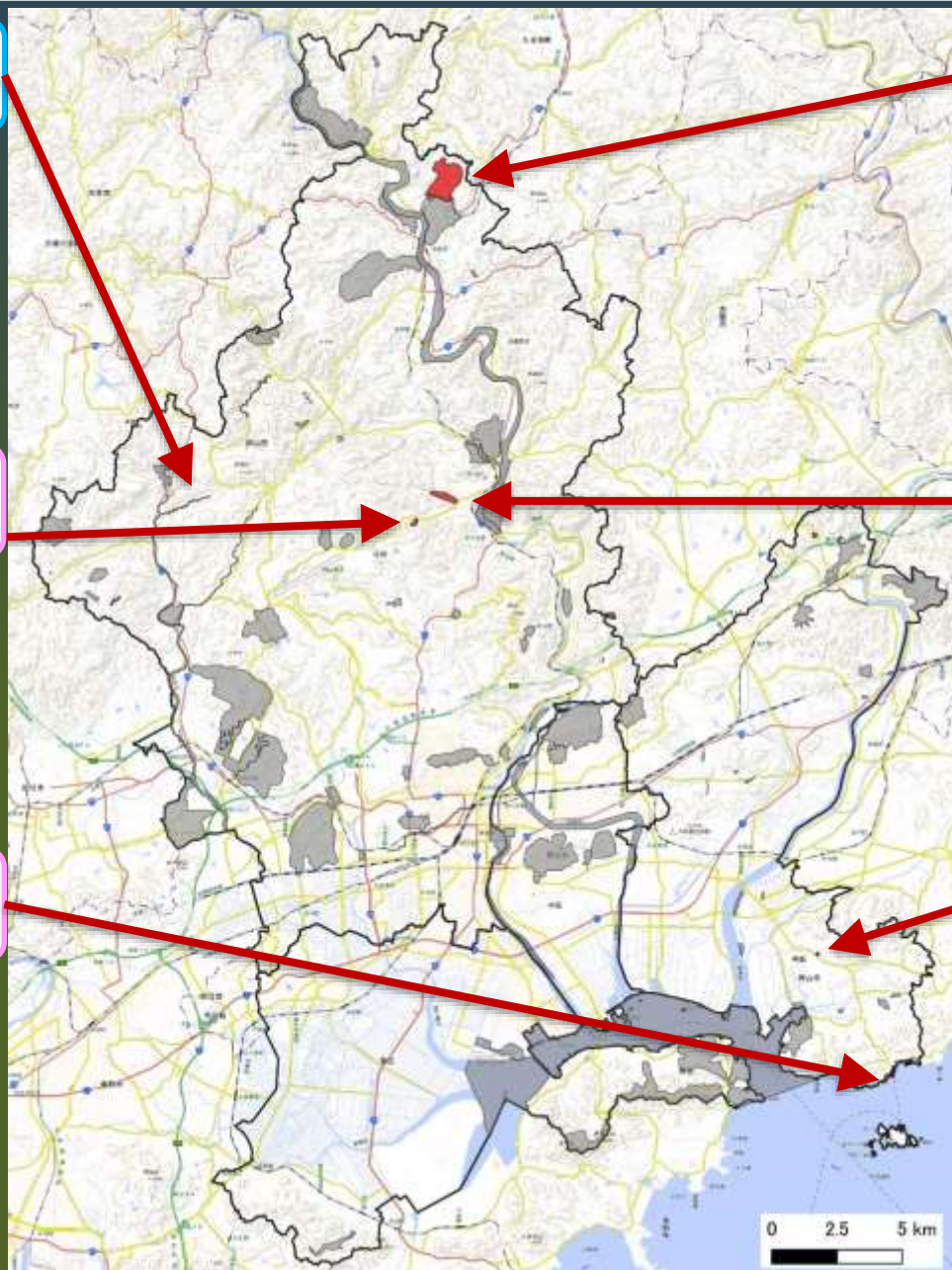
動 185種  
植 286種

## 母谷の田園

動 220種  
植 274種

## 紅岸寺城跡

動 73種  
植 114種



どれくらい見つかったの？

あわせると・・・

動物 52目235科 **590種**

植物 127科 **548種**

**1,138種**

絶滅危惧種など

動物 21種, 植物 3種

外来種(特定外来生物)

動物 4種, 植物 1種

岡山県未記録種

動物 15種？

**何が見つかったの？**



# 何が見つかったの？



トノサマガエル



チトセカズラ

絶滅危惧種  
など



サンコウチョウ



コガネグモ

# 何が見つかったの？

ウシガエル



オオキンケイギク



外来種  
(特定外来生物)



ヌートリア

# 何が見つかったの？

非開示

非開示

岡山県  
未記録種

新種になる  
かも！？

非開示

非開示



# 何が見つかったの？

しろ  
志呂神社



シジュウカラ

とくら  
徳藏神社



エナガ



コゲラ

アラカシ



こうがんじじょうせき  
紅岸寺城跡



モリチャバネゴキブリ



ウラギンシジミ

# 何が見つかったの？

ほうでん  
宝伝の海浜



ハマヒルガオ



フナムシ

セグロカモメ



ニホン  
アマガエル



ナナホシテントウ

ほうでん  
母谷の田園



トウバナ

まなぼし  
真星川



ハグロトンボ



カワムツ



# 何が見つかったの？



身近な  
いきもの





**「当たり前前を記録する」**

**ことの重要性**

「身近ないきもの」

にも目を向ける