



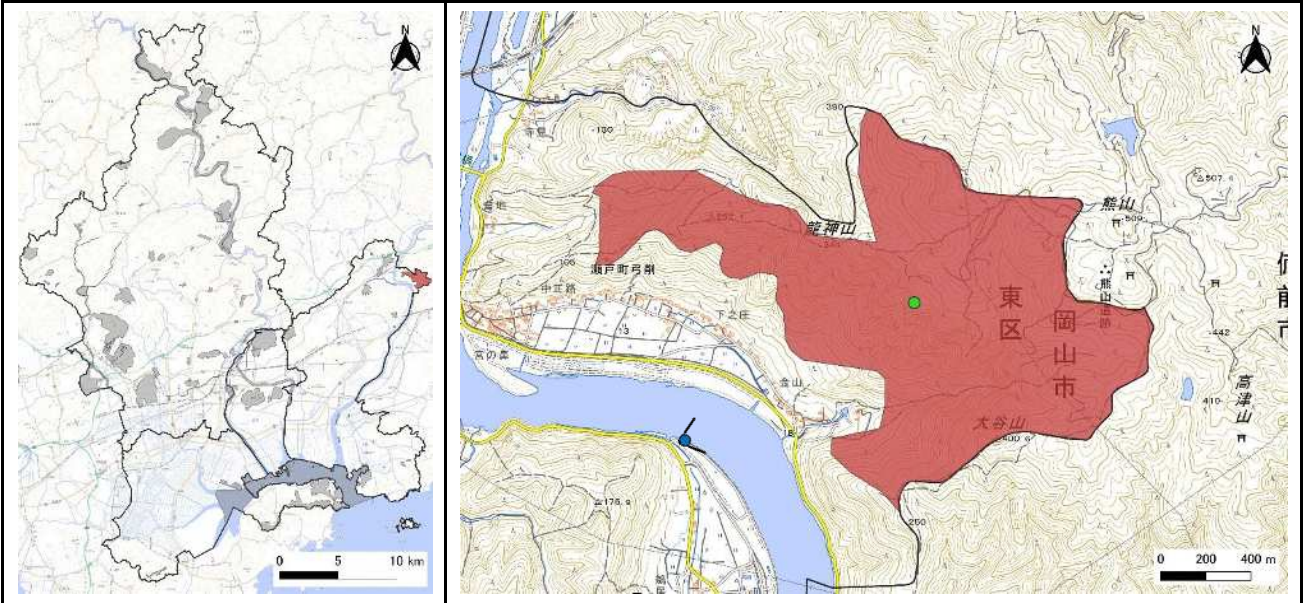
区分	タイプ	面積 (ha)
森	樹林・湿地	182

座標
34° 45' 11.1" N, 134° 6' 41.0" E (範囲の重心)

所在地
東区瀬戸町弓削

位置図

※岡山市域のみ着色, ●:座標地点, ▼:掲載写真撮影地点



評価												順位: 27
①	②	③	④	⑤	⑥	⑦	⑧	⑨	⑩	⑪	⑫	
○			○				○		○			

保全取組

①岡山県版RDB掲載種が確認されている
 ④吉井川中流県立自然公園に該当する
 ⑧植生自然度が高い地域を含む
 ⑩さとやま指数が高い地域(メッシュ)に該当する

生物情報
樹林環境の動植物が生息・生育しており, RDB掲載種も記録されている。