



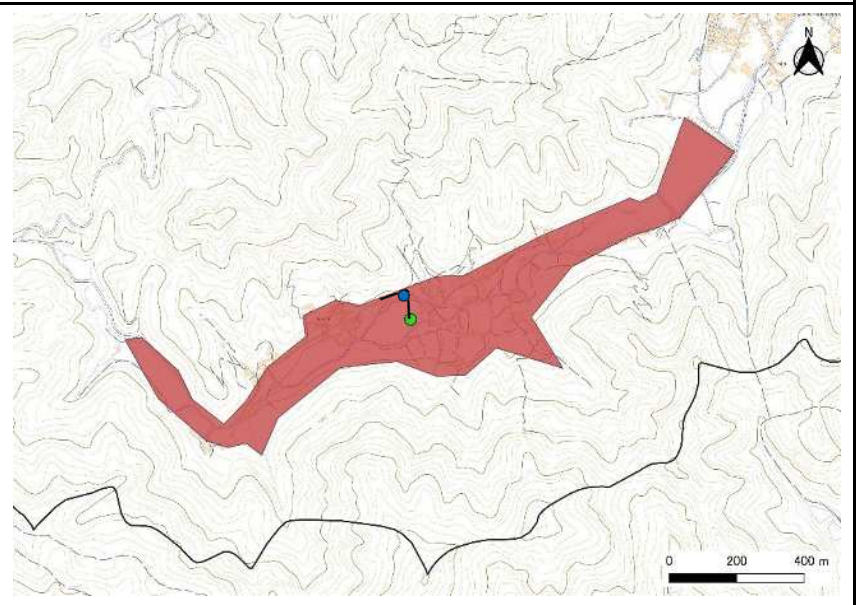
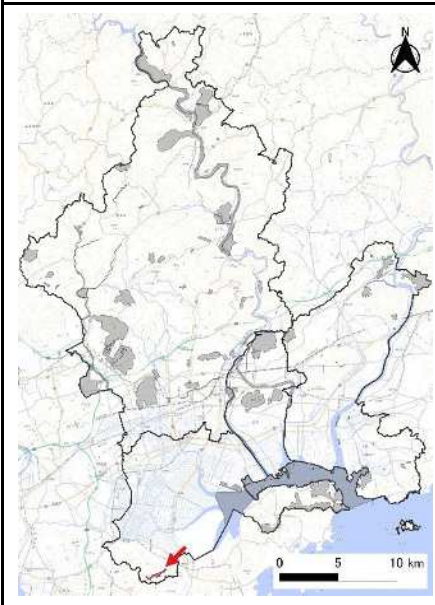
区分	タイプ	面積(ha)
里	水田・河川	33

座標
34° 31' 31.2" N, 133° 51' 57.4" E (奥迫川集会場)

所在地
南区奥迫川・迫川

位置図

※●:座標地点, ▼:掲載写真撮影地点



評価												順位:25
①	②	③	④	⑤	⑥	⑦	⑧	⑨	⑩	⑪	⑫	
○					○				○	○		

①複数の岡山県版RDB掲載種が確認されている
 ⑥身近な生きものの里「灘崎」の主な活動場所に該当する
 ⑩さとやま指数が高い地域(メッシュ)に該当する
 ⑪環境学習フィールドとして利用されている

保全取組
 定点方式による自然環境モニタリング

生物情報

湿生・水生の動植物が観察でき, RDB掲載種も確認されている。また, ゲンジボタルやヘイケボタルも観察できる。