



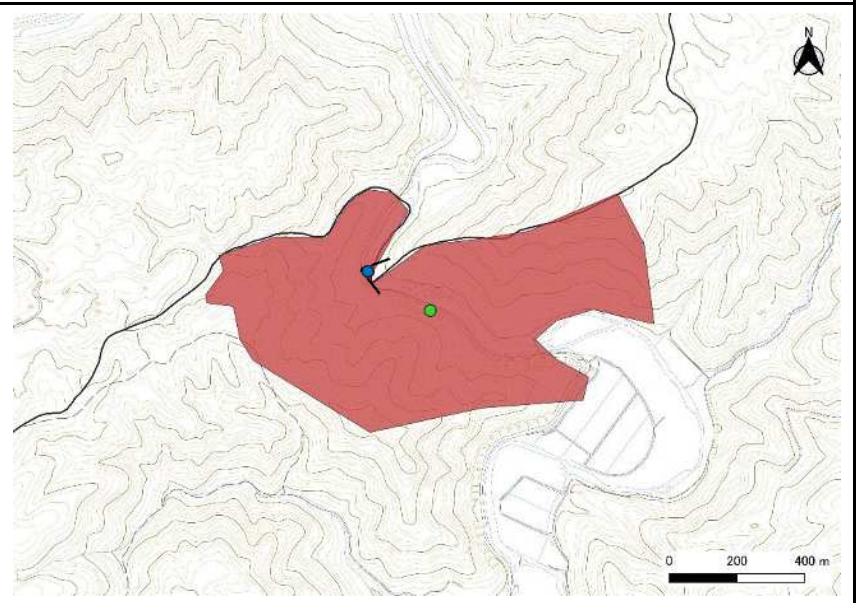
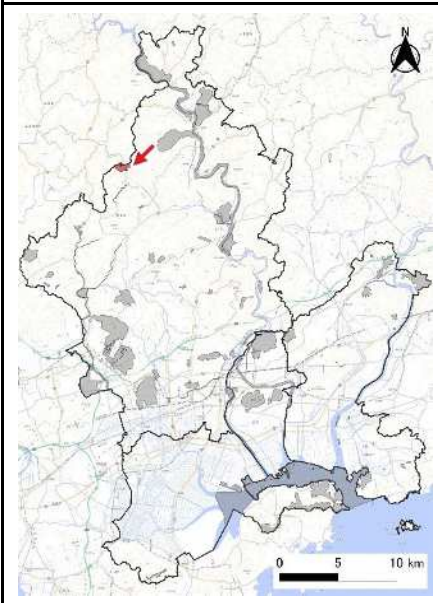
区分	タイプ	面積(ha)
森	樹林・河川	58

座標
34° 50' 24.8" N, 133° 50' 6.4" E (範囲の重心)

所在地
北区御津虎倉

位置図

※岡山市域のみ着色, ●:座標地点, ♡:掲載写真撮影地点



評価												順位: 22
①	②	③	④	⑤	⑥	⑦	⑧	⑨	⑩	⑪	⑫	
○			○				○	○				

①複数の岡山県版RDB掲載種が確認されている
 ④吉備清流県立自然公園に該当する
 ⑧植生自然度が高い地域を含む
 ⑨小規模で開発等に対して脆弱な生態系を含む

保全取組

生物情報

モミ, ツガ, コナラ, ケヤキ等の大径木が林冠を形成し, 林内にはクマノミズキ, アラカシ, コハウチカエデ等の中径木, ヤブツバキ, カヤ, イロハモミジ等の小径木が生育している(近畿中国森林管理局HPより)。また, 動植物ともにRDB掲載種が記録されている。