



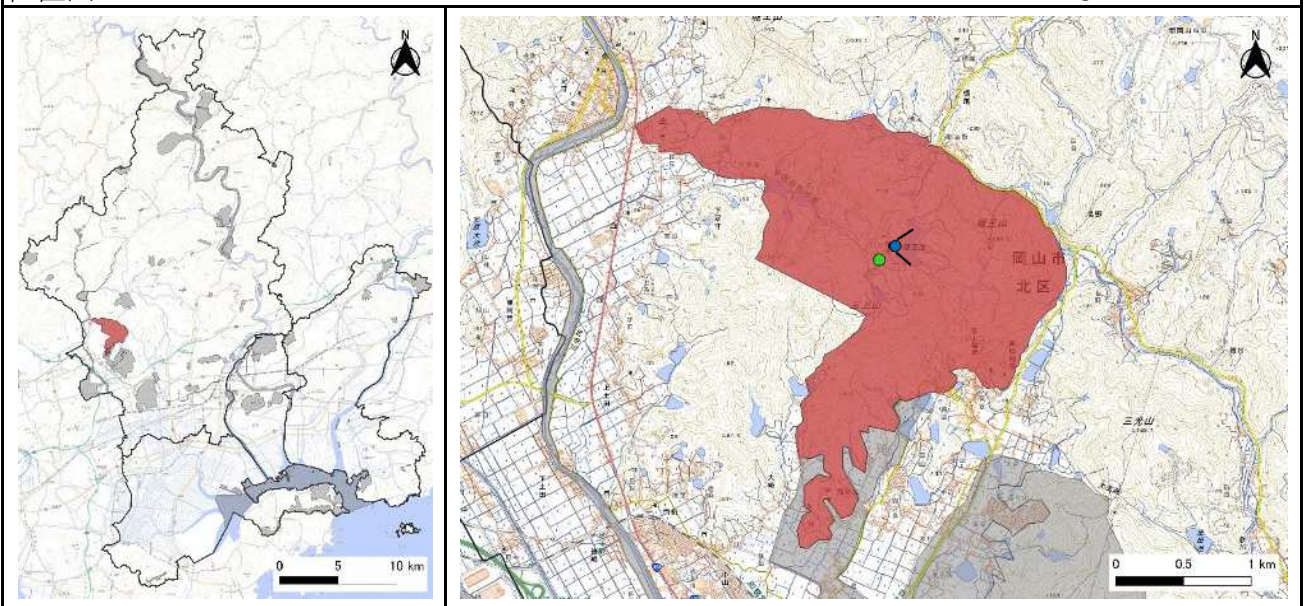
区分	タイプ	面積 (ha)
森	樹林・湿地・池沼	412

座標
34° 42' 58.0" N, 133° 49' 30.7" E (龍泉寺仏堂)

所在地
北区横尾・長野・下足守・大崎・和井元・高松稲荷

位置図

※●:座標地点, ✓:掲載写真撮影地点



評価												順位: 21
①	②	③	④	⑤	⑥	⑦	⑧	⑨	⑩	⑪	⑫	
○			○		○						○	

①多くの岡山県版RDB掲載種が確認されている  
 ④吉備史跡県立自然公園に該当する  
 ⑥身近な生きものの里「龍泉寺」の主な活動場所を含む  
 ⑪複数の環境学習フィールドを含む

保全取組  
 定点方式による自然環境モニタリング

生物情報

湿地には、トキソウやサギソウ(いずれも岡山県版RDB2020:絶滅危惧II類)など多様な植物が生育し、ハッチョウトンボ(岡山県版RDB2020:準絶滅危惧種)などのトンボ類も多く確認されており、周辺も含め多様な動植物が生息・生育している(龍泉寺の自然を守る会, 2022)。