



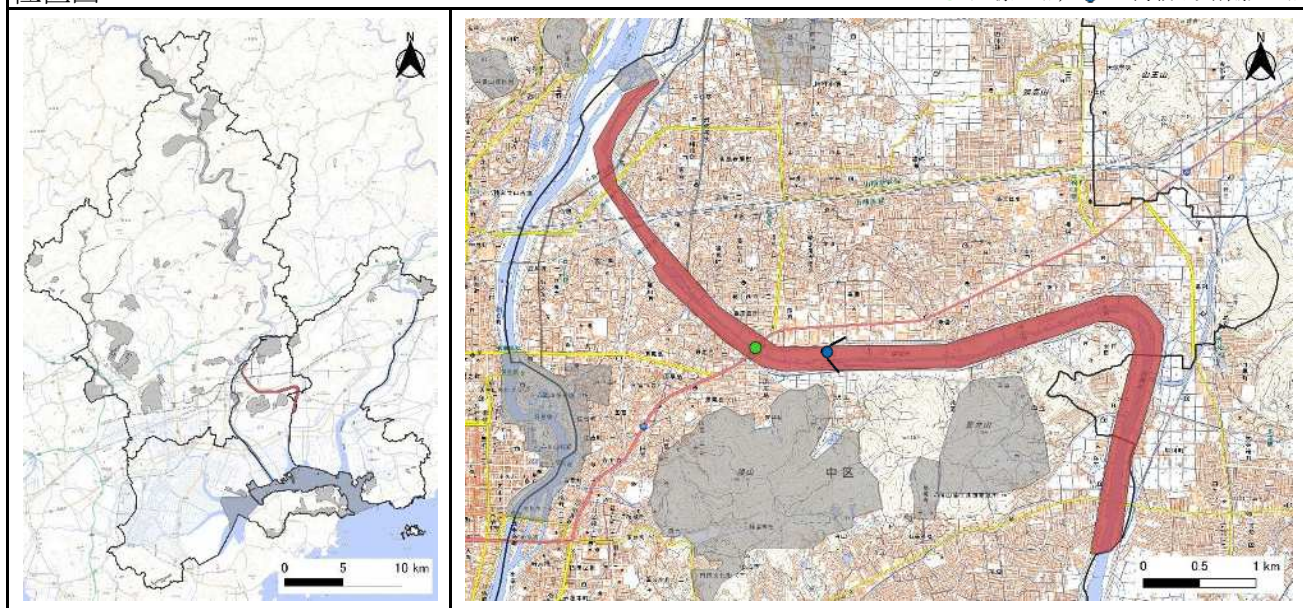
区分	タイプ	面積(ha)
川	河川	178

座標
34° 40' 18.0" N, 133° 57' 22.8" E (沢田橋)

所在地
中区中島・竹田・東川原・原尾島・沢田・兼基・今谷・神下・米田・海吉／東区中川町

位置図

※●:座標地点, ▼:掲載写真撮影地点



評価

①	②	③	④	⑤	⑥	⑦	⑧	⑨	⑩	⑪	⑫	順位:16
○									○	○	○	

①多くの岡山県版RDB掲載種が確認されている
 ⑩さとやま指数が高い地域(メッシュ)に該当する
 ⑪複数施設に環境学習フィールドとして利用されている
 ⑫人口集中地区に近接する

保全取組

定点方式による自然環境モニタリング(水生動物のみ)

生物情報

トモエガモやオヤニラミ(いずれも岡山県版RDB2020:絶滅危惧II類)など、鳥類、魚類で特に多くの絶滅危惧種が確認されているほか、昆虫類、植物などでもRDB掲載種が記録されている。