



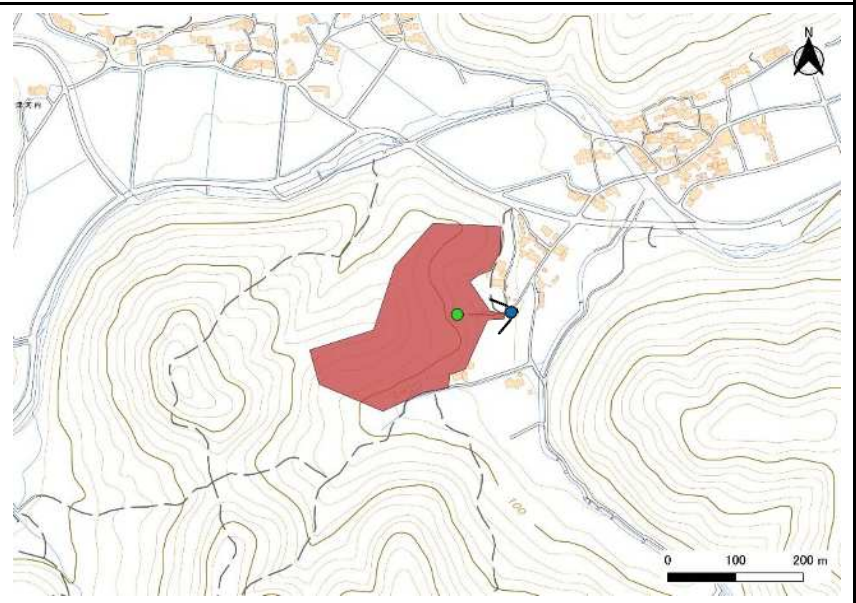
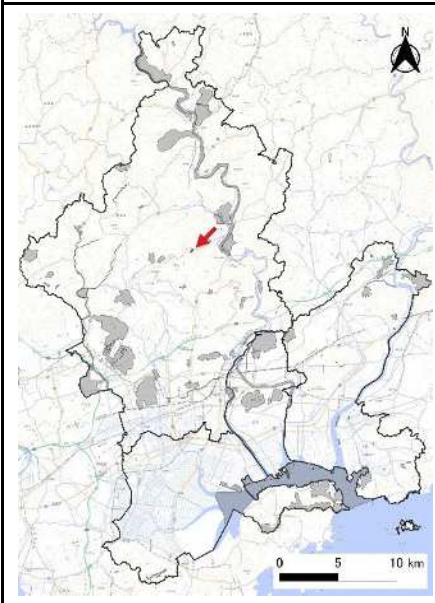
区分	タイプ	面積(ha)
森	樹林	4

座標
34° 46' 33.5" N, 133° 54' 1.3" E (徳蔵神社社殿)

所在地
北区御津河内

位置図

※●:座標地点, ▼:掲載写真撮影地点



評価												順位: 16
①	②	③	④	⑤	⑥	⑦	⑧	⑨	⑩	⑪	⑫	
	○						○	○	○			
②郷土記念物「徳蔵神社の樹林」を含む ⑧植生自然度が高い地域を含む ⑨小規模で開発等に対して脆弱な生態系を含む ⑩さとやま指数が高い地域(メッシュ)に該当する												

保全取組
R4年度ローリング方式による自然環境モニタリング

生物情報
ツブラジイの高木が群生する県下では珍しい樹林で、アラカシ、ナナメノキ、スギなどが混生している(郷土記念物案内看板より)。