



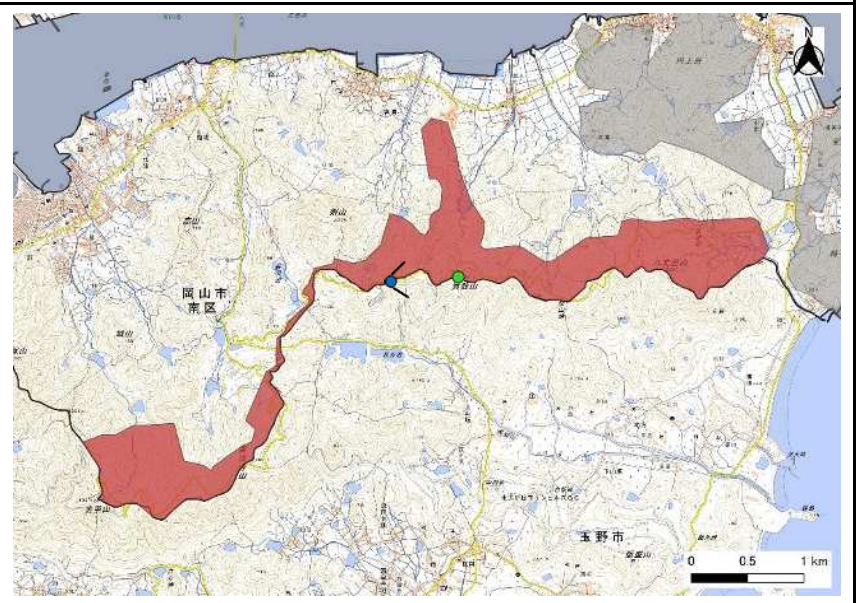
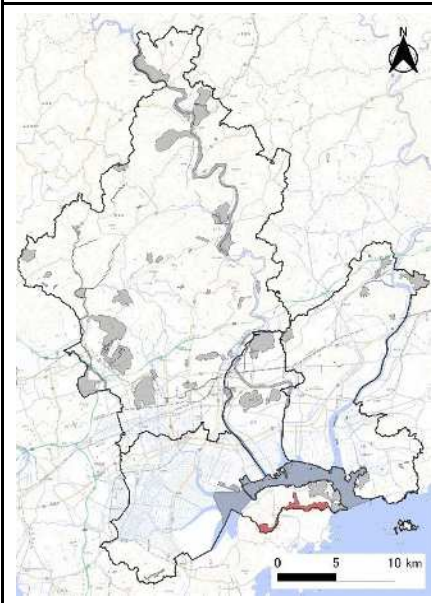
区分	タイプ	面積 (ha)
森	樹林	274

座標
34° 34' 37.0" N, 133° 59' 58.0" E (貝殻山山頂付近)

所在地
南区郡・飽浦・宮浦・阿津・小串

位置図

※岡山市域のみ着色, ●:座標地点, ▼:掲載写真撮影地点



評価												順位:8
①	②	③	④	⑤	⑥	⑦	⑧	⑨	⑩	⑪	⑫	
○			○					○	○			

- ①多くの岡山県版RDB掲載種が確認されている
- ④瀬戸内海国立公園に該当する
- ⑨小規模で開発等に対して脆弱な生態系を含む
- ⑩さとやま指数が高い地域(メッシュ)に該当する

保全取組

生物情報	山林には湿性植物群落が点在し, 猛禽類を中心に両生類や昆虫類等, 複数のRDB掲載種も確認されている。
------	---