



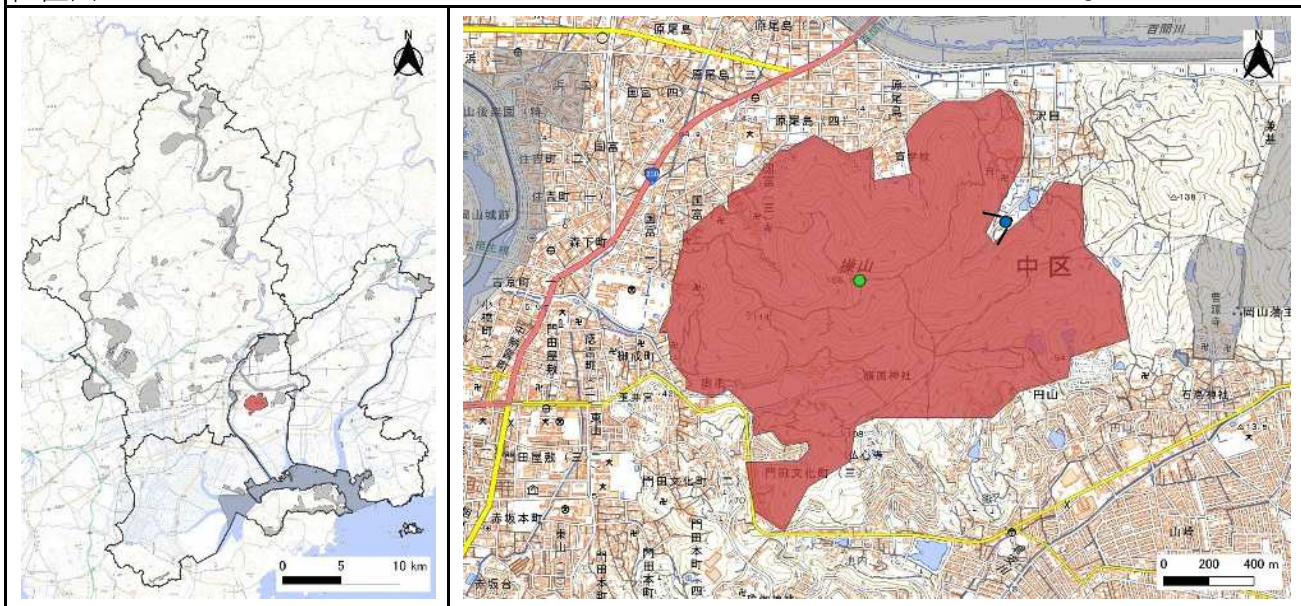
区分	タイプ	面積(ha)
森	樹林・池沼	218

座標
34° 39' 40.1" N, 133° 57' 20.0" E (操山山頂)

所在地
中区国富・原尾島・沢田・奥市・門田文化町・湊・円山

位置図

※●:座標地点, ▼:掲載写真撮影地点



評価

①	②	③	④	⑤	⑥	⑦	⑧	⑨	⑩	⑪	⑫	順位:8
○		○					○			○	○	

- ①多くの岡山県版RDB掲載種が確認されている
- ③後楽園風致地区に該当する
- ⑧植生自然度が高い地域を含む
- ⑪複数施設に環境学習フィールドとして利用されている
- ⑫人口集中地区に近接する

保全取組

定点方式による自然環境モニタリング

生物情報

カン・ナラ類やクヌギ等の混交林であり、ルリビタキやジョウビタキ、コゲラ等の鳥類が生息している(林野庁HP「操山自然休養林」より)。RDB掲載種もフクロウ(岡山県版RDB2020:絶滅危惧II類)等、鳥類を中心に多く確認されている。