



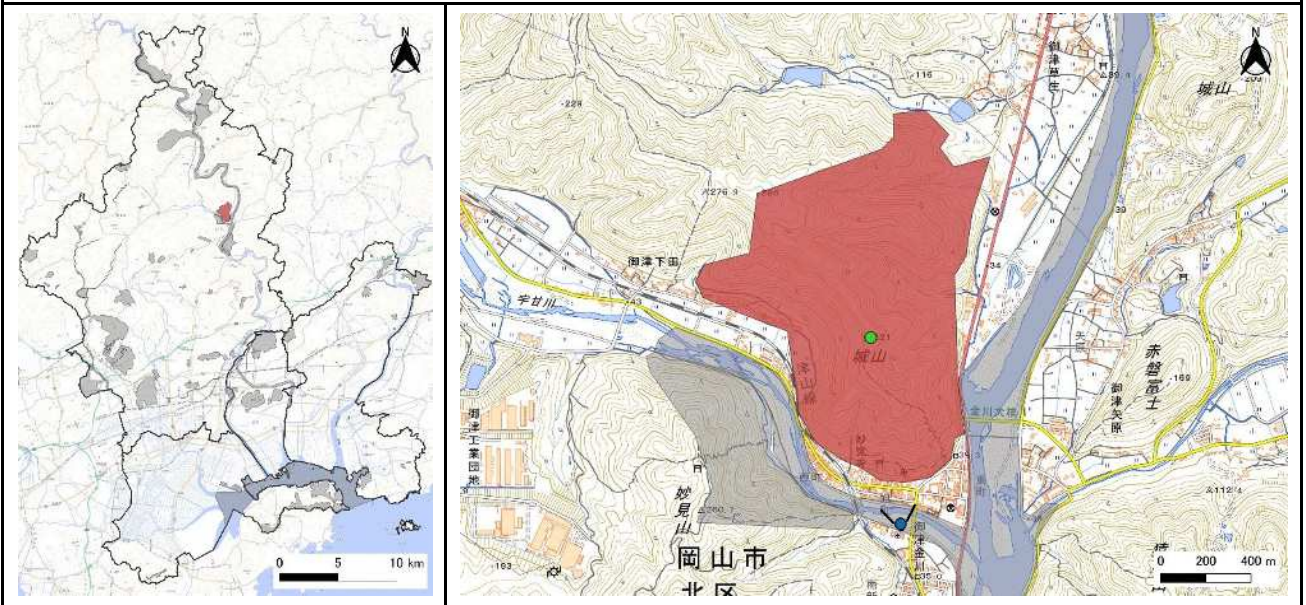
区分	タイプ	面積(ha)
森	樹林・池沼	121

座標
34° 48' 14.9" N, 133° 55' 52.6" E (城山山頂)

所在地
北区御津草生・御津下田・御津金川

位置図

※●:座標地点, ▼:掲載写真撮影地点



評価												順位:8
①	②	③	④	⑤	⑥	⑦	⑧	⑨	⑩	⑪	⑫	
○			○				○	○	○			

保全取組

①複数の岡山県版RDB掲載種が確認されている
 ④吉備清流県立自然公園に該当する
 ⑧植生自然度が高い地域を含む
 ⑨小規模で開発等に対して脆弱な生態系を含む
 ⑩さとやま指数が高い地域(メッシュ)に該当する

生物情報

シイ・カン類を主体とした暖帯照葉広葉樹林に覆われ(国有林案内看板より), 動植物ともにRDB掲載種の記録がある。