



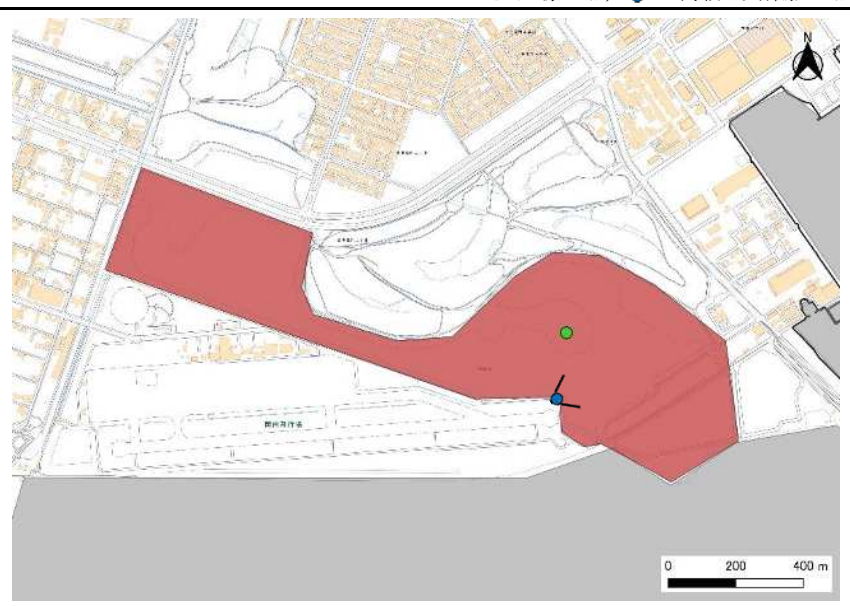
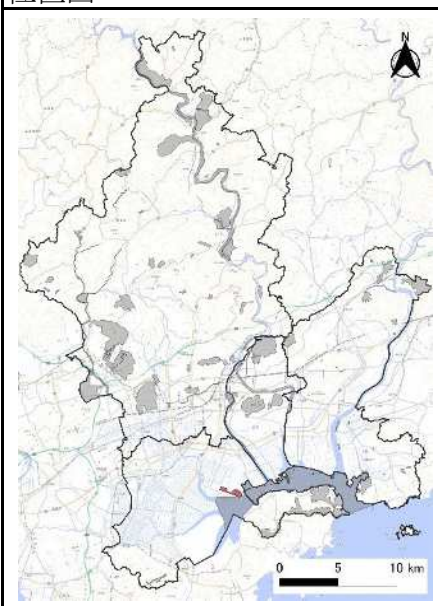
区分	タイプ	面積(ha)
里	湿地・池沼	59

座標
34° 35' 36.7" N, 133° 56' 26.8" E (池東部の砂洲)

所在地
南区築港緑町

位置図

※●:座標地点, ▼:掲載写真撮影地点



評価												順位:3
①	②	③	④	⑤	⑥	⑦	⑧	⑨	⑩	⑪	⑫	
○						○	○		○	○	○	

①多くの岡山県版RDB掲載種が確認されている
 ⑦重要湿地「児島湖および阿部池」に該当する
 ⑧植生自然度が高い地域を含む
 ⑩さとやま指数が高い地域(メッシュ)に該当する
 ⑪環境学習フィールドとして利用されている
 ⑫人口集中地区に近接する

保全取組

生物情報

猛禽類やカモ類・シギ類など、鳥類が多く飛来・生息することが知られており、チュウヒ(岡山県版RDB2020:絶滅危惧I類)、ツクシガモ(岡山県版RDB2020:絶滅危惧II類)、セイタカシギ(岡山県版RDB2020:準絶滅危惧種)など、RDB掲載種も多く確認されている。