

一宮・櫛津の田園

地図番号 96



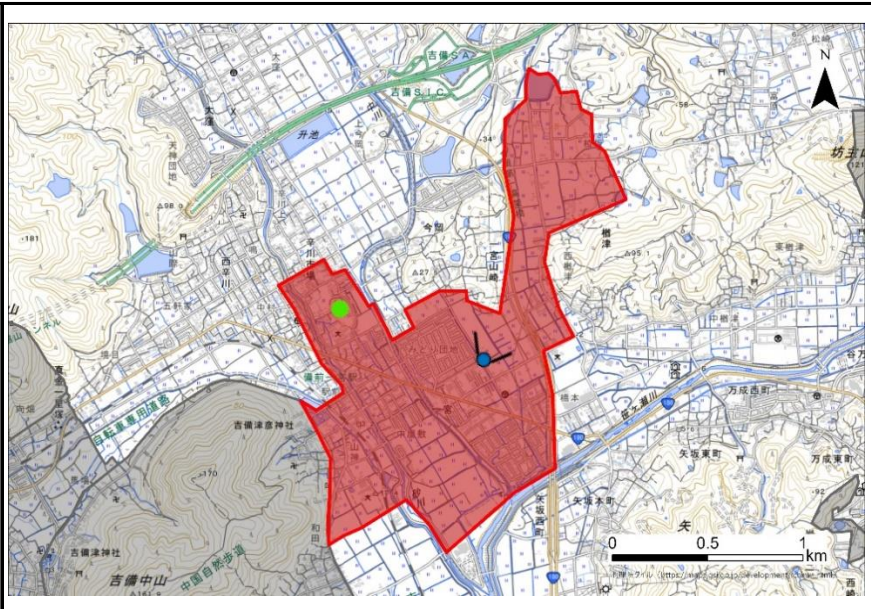
区分	タイプ	面積(ha)
里	水田	185

座標
34° 40' 55.9" N, 133° 51' 58.3" E
(良御崎神社社殿)

所在地
北区辛川市場・西辛川・櫛津・一宮山崎・一宮

位置図

※●:座標地点, ▼:掲載写真撮影地点



評価

①	②	③	④	⑤	⑥	⑦	⑧	⑨	⑩	⑪	⑫	⑬	⑭	順位:25
○			○			○		○				○		

- ①多くの動物,特に多くの植物のRL掲載種が記録されている
- ④吉備史跡県立自然公園に該当する
- ⑦重要里地里山「岡山市域内の里地里山」に該当する
- ⑨文献情報等は少ないが重要な地域であるという有識者意見がある
- ⑬人口集中地区に一部該当する

保全取組

--

生物情報

ため池や水田を取り巻く水域には水生生物をはじめとしたRL掲載種も多く生息・生育しており,自然が残されている。