

牟佐の山林

地図番号 28



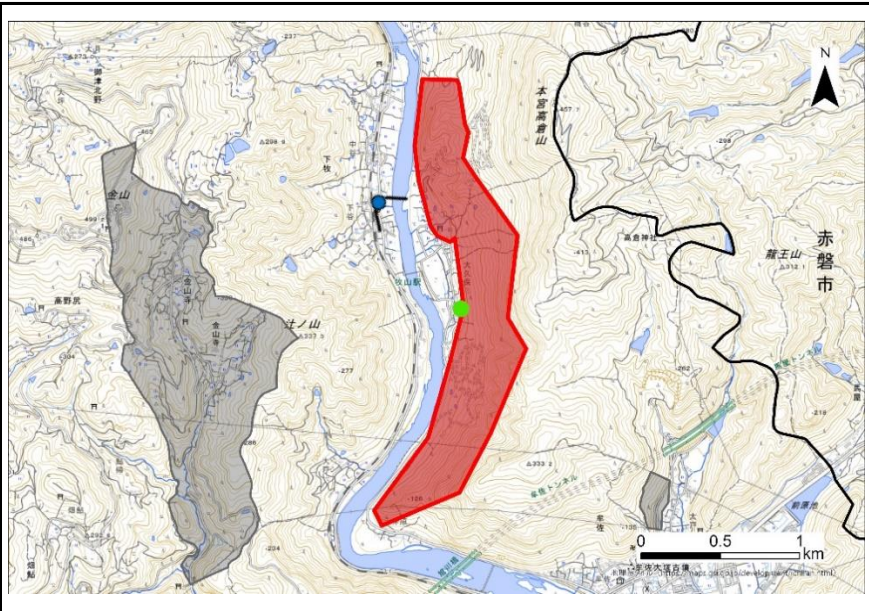
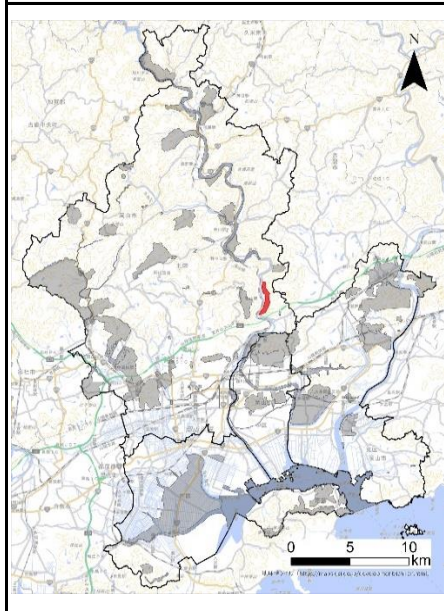
区分	タイプ	面積(ha)
森	樹林	102

座標
34° 44' 23.2" N, 133° 57' 54.0" E (範囲の重心)

所在地
北区牟佐

位置図

※●:座標地点, ▼:掲載写真撮影地点



評価

①	②	③	④	⑤	⑥	⑦	⑧	⑨	⑩	⑪	⑫	⑬	⑭	順位:25
○						○	○	○		○				

- ①多くの動植物のRL掲載種が記録されている
- ⑦重要里地里山「岡山市域内の里地里山」に該当する
- ⑧植生自然度が高い地域を含む
- ⑨文献情報等は少ないが重要な地域であるという有識者意見がある
- ⑪さとやま指数が高い地域(メッシュ)に一部該当する

保全取組

--

生物情報

コナラ群落の二次林に複数の谷があり、山林性の種を中心にRL掲載種が複数確認されている。

--