

曹源寺

地図番号 29



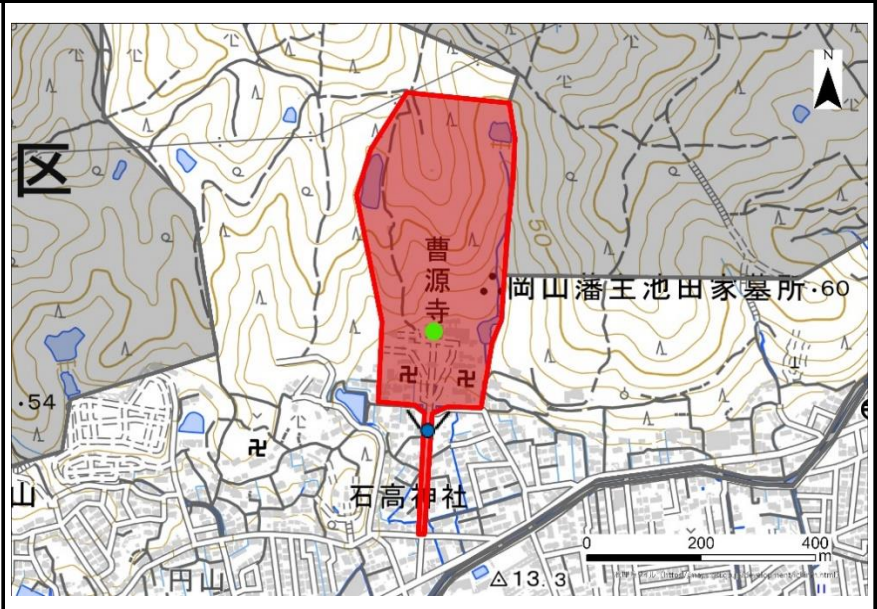
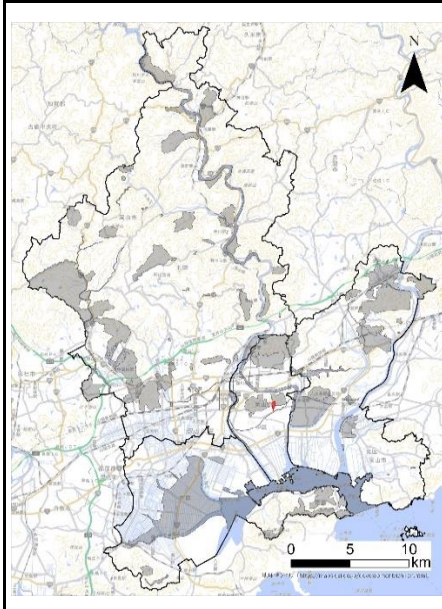
区分	タイプ	面積(ha)
森	樹林	12

座標
34° 39' 33.0" N, 133° 58' 21.8" E (曹源寺仏堂)

所在地
中区円山

位置図

※●:座標地点, ▼:掲載写真撮影地点



評価

①	②	③	④	⑤	⑥	⑦	⑧	⑨	⑩	⑪	⑫	⑬	⑭	順位:21
○	○				○	○						○	○	

- ①特に多くの動物, 植物のRL掲載種が記録されている
- ②郷土記念物「曹源寺の松並木」を含む
- ⑥身近な生きものの里「曹源寺」の主な活動場所に該当する
- ⑦重要里地里山「岡山市域内の里地里山」に該当する
- ⑬人口集中地区に一部該当する
- ⑭環境学習フィールドとして利用されている

保全取組

--

生物情報

社寺林や裏山には鳥類が訪れ, RL掲載種も確認されている。また, 周辺水路ではゲンジボタルを観察でき, 参道には植栽されたクロマツが並ぶ。

--