

貝殻山周辺

地図番号 16



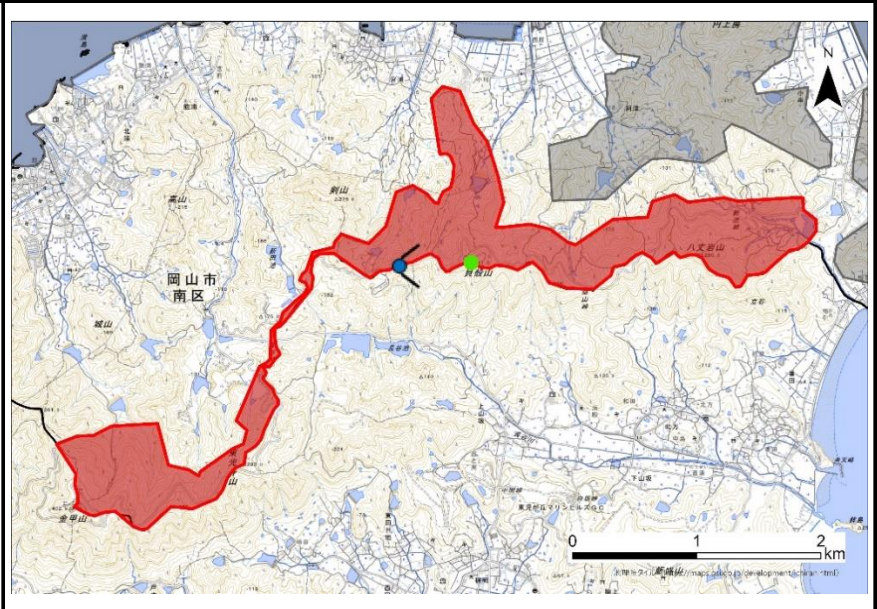
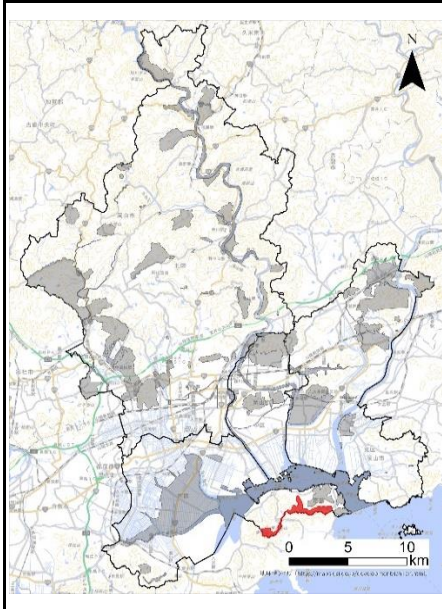
区分	タイプ	面積(ha)
森	樹林	288

座標
34° 34' 37.0" N, 133° 59' 58.0" E (貝殻山山頂付近)

所在地
南区郡・飽浦・宮浦・阿津・小串

位置図

※岡山市域のみ着色, ●:座標地点, ④:掲載写真撮影地点



評価

①	②	③	④	⑤	⑥	⑦	⑧	⑨	⑩	⑪	⑫	⑬	⑭	順位:21
○			○						○	○				

①多くの動物,特に多くの植物のRL掲載種が記録されている
④瀬戸内海国立公園に該当する
⑩小規模で開発等に対して脆弱な生態系を含む
⑪さとやま指数が高い地域(メッシュ)に該当する

保全取組

生物情報

山林には湿性植物群落が点在し,猛禽類を中心に複数のRL掲載種も確認されているが,2025年の山火事により岡山市域で472haの山林が消失している(岡山市広報連絡資料<市長定例記者会見資料>より)。