

宇甘溪

地図番号 7



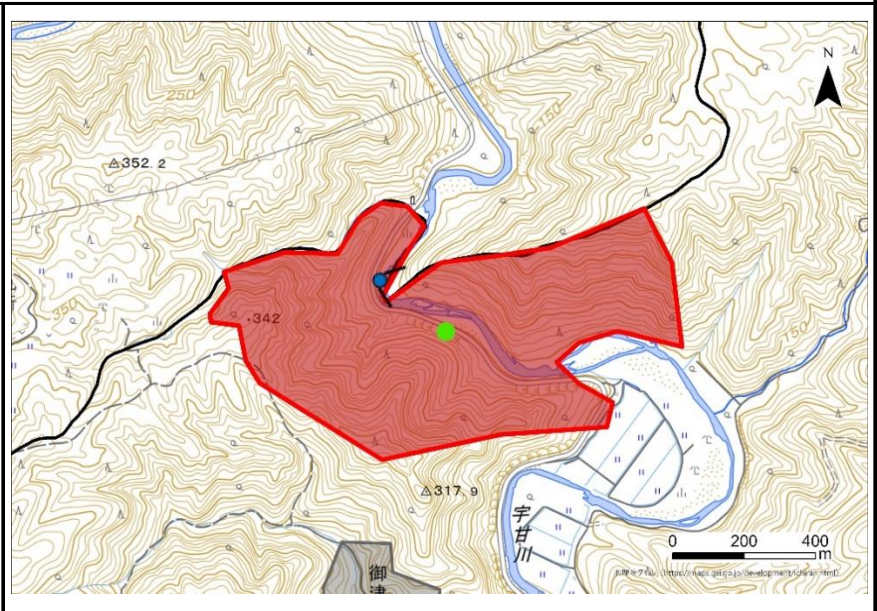
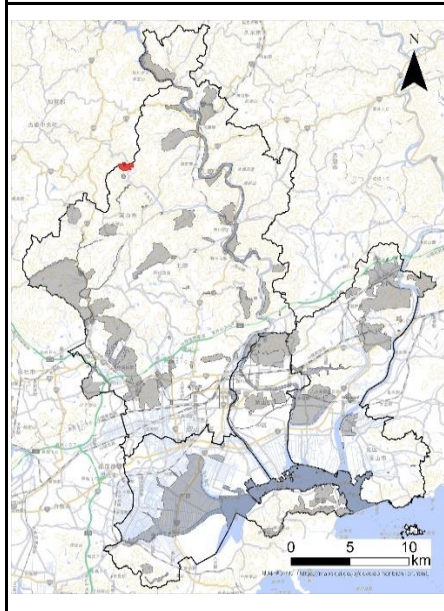
| | | |
|----|-------|--------|
| 区分 | タイプ | 面積(ha) |
| 森 | 樹林・河川 | 58 |

| |
|---|
| 座標 |
| 34° 50' 24.8" N, 133° 50' 6.4" E (範囲の重心) |

| |
|--------|
| 所在地 |
| 北区御津虎倉 |

位置図

※岡山市域のみ着色, ●:座標地点, ㊦:掲載写真撮影地点



評価

| | | | | | | | | | | | | | | |
|---|---|---|---|---|---|---|---|---|---|---|---|---|---|-------|
| ① | ② | ③ | ④ | ⑤ | ⑥ | ⑦ | ⑧ | ⑨ | ⑩ | ⑪ | ⑫ | ⑬ | ⑭ | 順位:21 |
| ○ | | | ○ | | | | ○ | | ○ | | | | | |

①特に多くの動物, 多くの植物のRL掲載種が記録されている
 ④吉備清流県立自然公園に該当する
 ⑧植生自然度が高い地域を含む
 ⑩小規模で開発等に対して脆弱な生態系を含む

保全取組

| |
|--|
| |
|--|

生物情報

モミ, ツガ, コナラ, ケヤキ等の大径木が林冠を形成し, 林内にはクマノミズキ, アラカシ, コハウチカエデ等の中径木, ヤブツバキ, カヤ, イロハモミジ等の小径木が生育している(近畿中国森林管理局HPより)。また, 動植物ともにRL掲載種が記録されている。