

瓜生川周辺の田園

地図番号 97



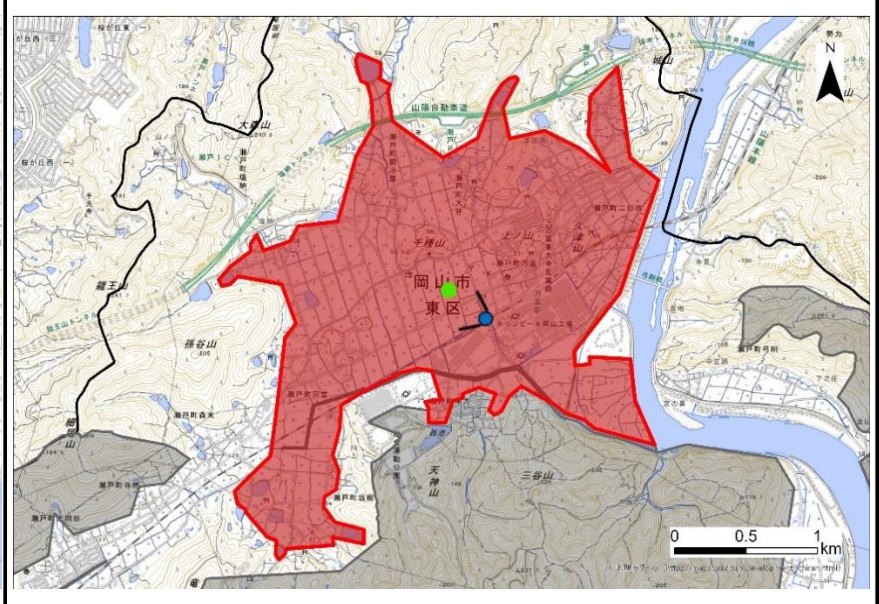
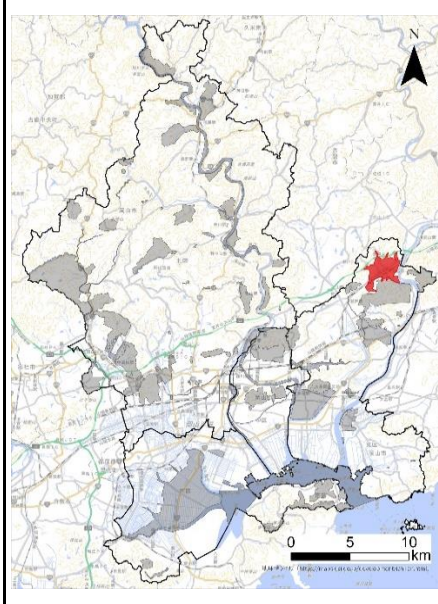
区分	タイプ	面積(ha)
里	水田・池沼	496

座標
34° 45' 29.1" N, 134° 04' 25.2" E (範囲の重心)

所在地
東区瀬戸町坂根・瀬戸町南方・瀬戸町江尻・瀬戸町肩脊・瀬戸町大内

位置図

※●:座標地点, ◆:掲載写真撮影地点



評価

①	②	③	④	⑤	⑥	⑦	⑧	⑨	⑩	⑪	⑫	⑬	⑭	順位:20
○						○	○	○		○				

①多くの動物,特に多くの植物のRL掲載種が記録されている
⑦重要里地里山「岡山市域内の里地里山」に該当する
⑧植生自然度が高い地域を含む
⑨文献情報等は少ないが重要な地域であるという有識者意見がある
⑩さとやま指数が高い地域(メッシュ)に一部該当する

保全取組

生物情報

瓜生川に連なる水路群と田園地帯には豊かな水域が維持されており,RL掲載種を含む多くの水生生物が生息・生育している。